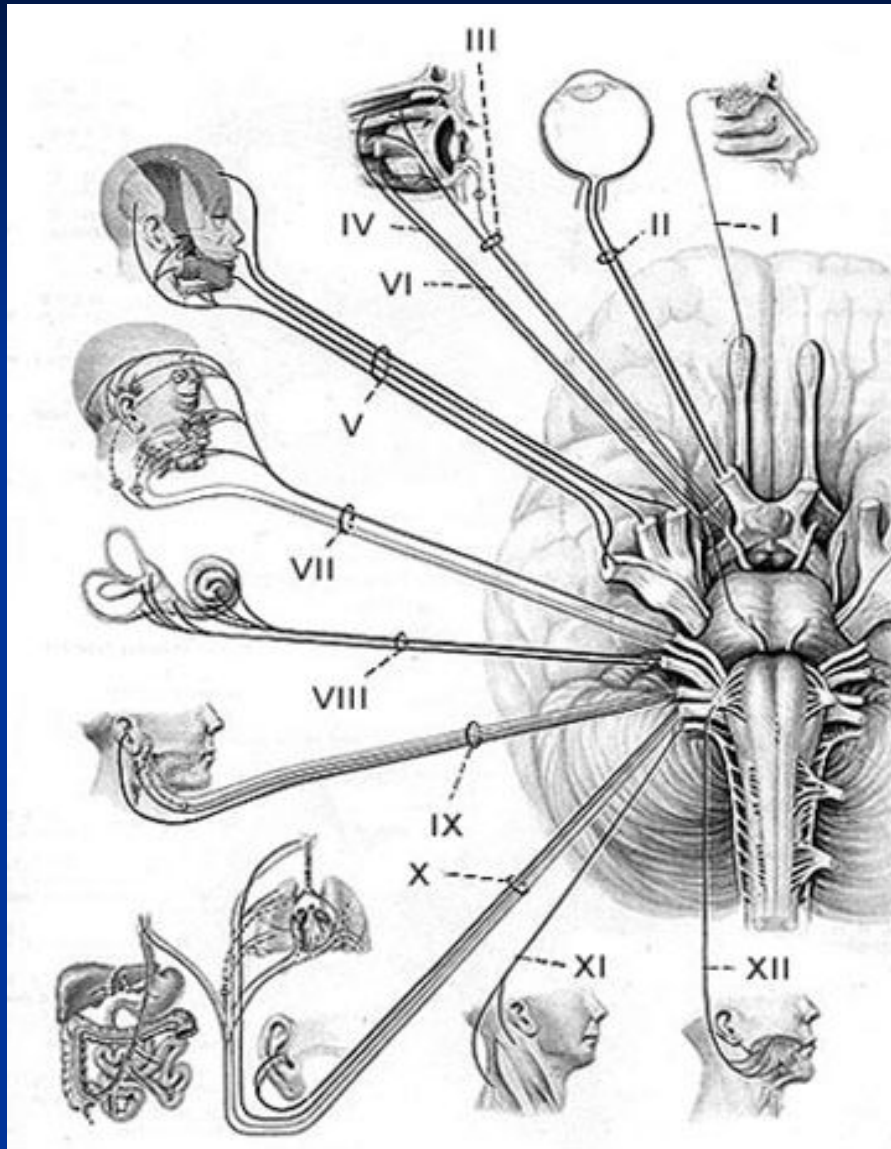
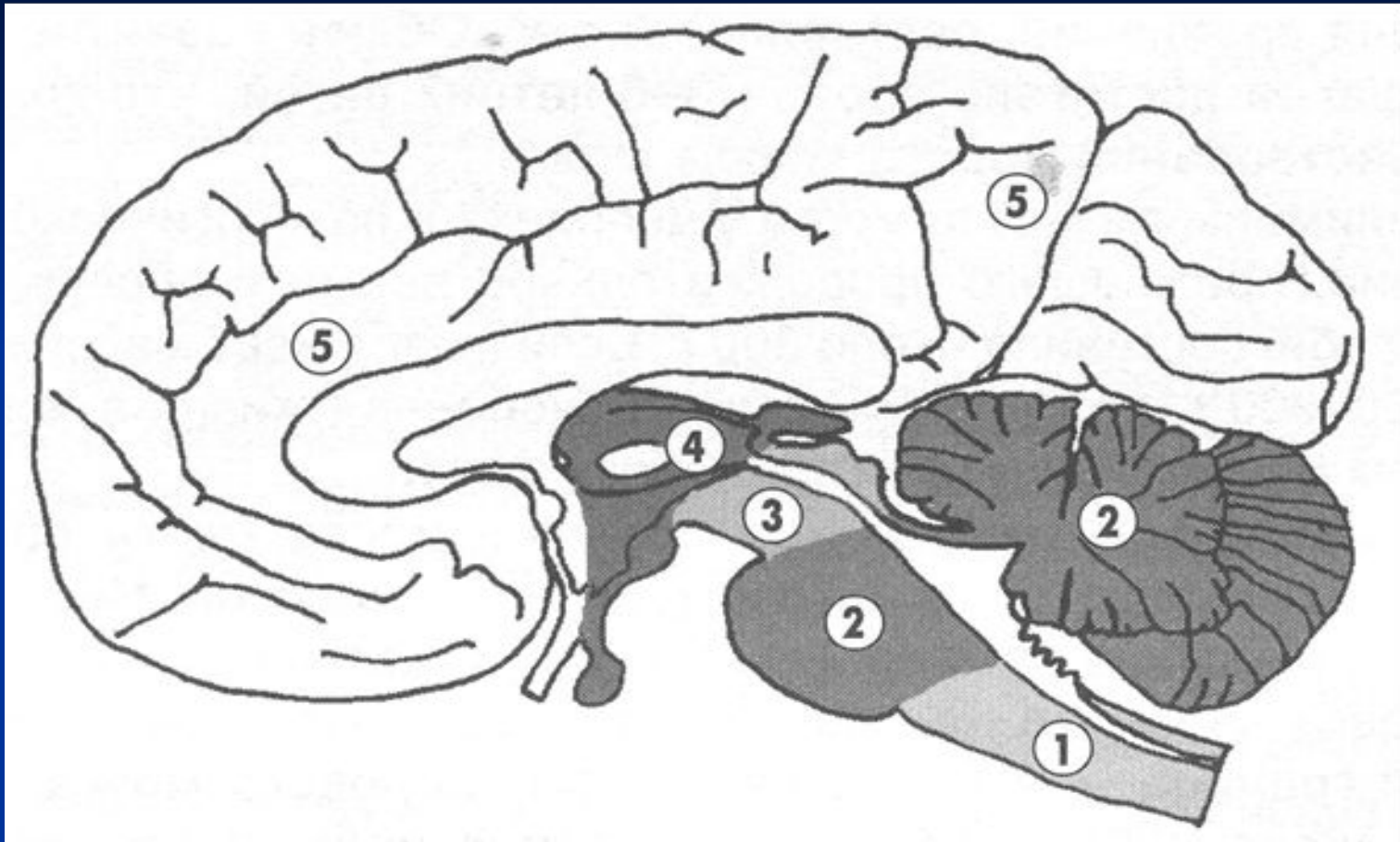


# Черепно-мозговые нервы.



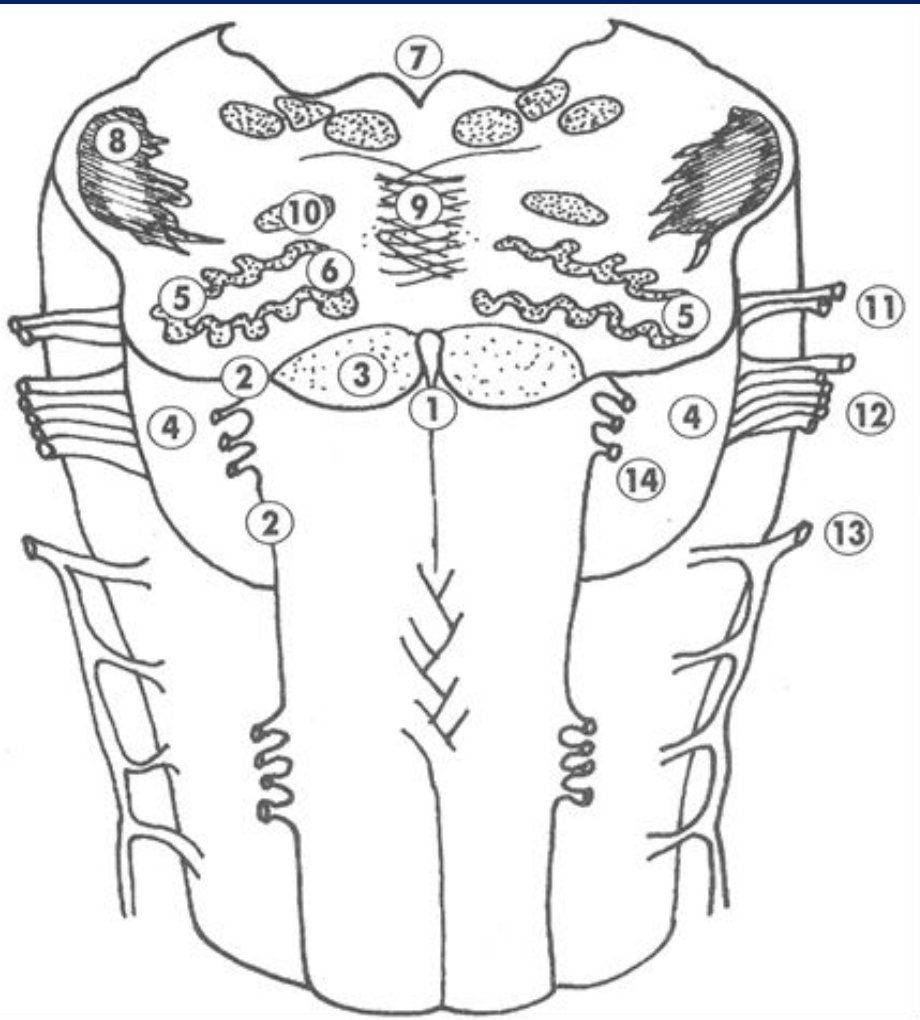
I - обонятельный, II - зрительный, III - глазодвигательный, IV - блоковый, V - тройничный, VI - отводящий, VII - лицевой, VIII - слуховой, IX - языкоглоточный, X - блуждающий, XI - добавочный, XII - подъязычный.

# Сагиттальный разрез головного мозга



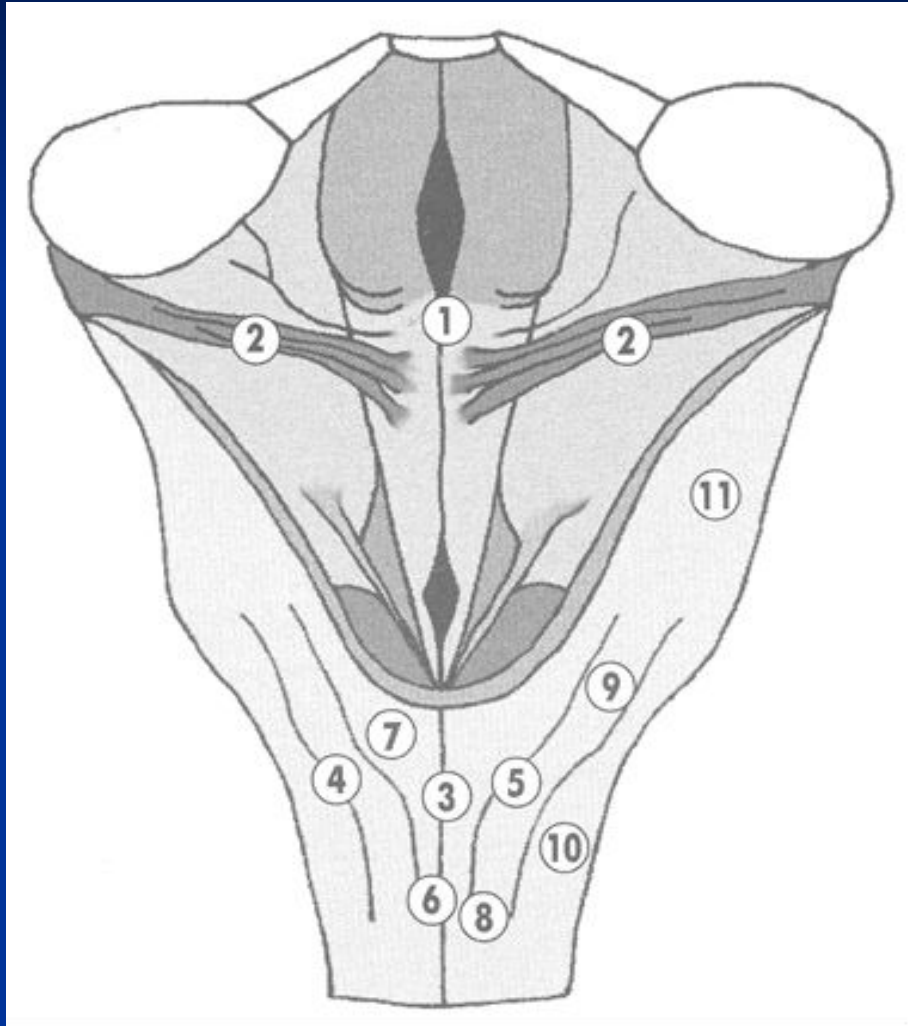
1 – продолговатый мозг; 2 – задний мозг (мост и мозжечок); 3 – средний мозг; 4 – промежуточный мозг; 5 – конечный мозг.

# мозга на уровне нижних олив (вид с вентральной поверхности)



- 1 – передняя срединная щель; 2 – переднелатеральная борозда; 3 – пирамиды; 4 – оливы; 5 – ядро нижней оливы; 6 – ворота ядра нижней оливы; 7 – ромбовидная ямка; 8 – нижняя ножка мозжечка; 9 – ретикулярная формация; 10 – двойное ядро; 11 – языкоглоточный нерв; 12 – блуждающий нерв; 13 – добавочный нерв; 14 – подъязычный нерв

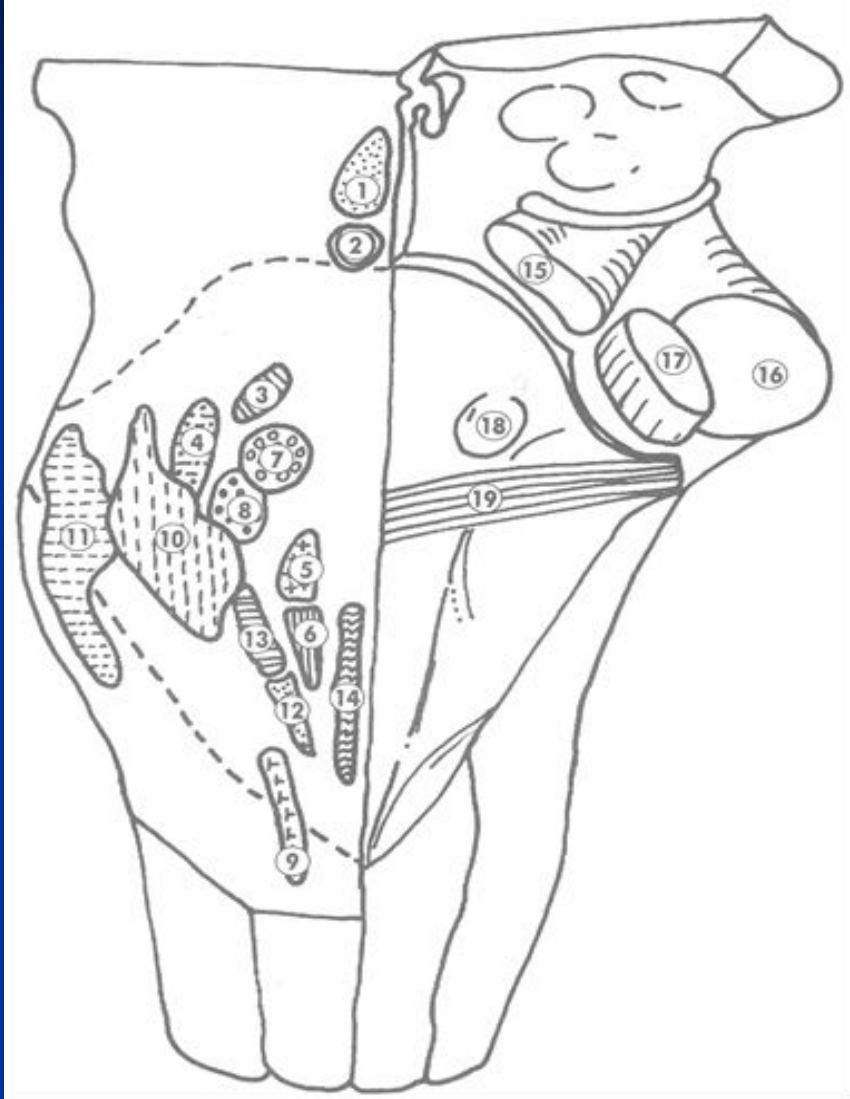
# Дорсальная поверхность продолговатого мозга



1 – ромбовидная ямка; 2 – мозговые полоски; 3 – задняя срединная борозда; 4 – заднелатеральная борозда; 5 – заднепромежуточная борозда; 6 – тонкий пучок; 7 – бугорок тонкого пучка; 8 – клиновидный пучок; 9 – бугорок клиновидного пучка; 10 – боковой канатик; 11 – нижняя ножка мозжечка.

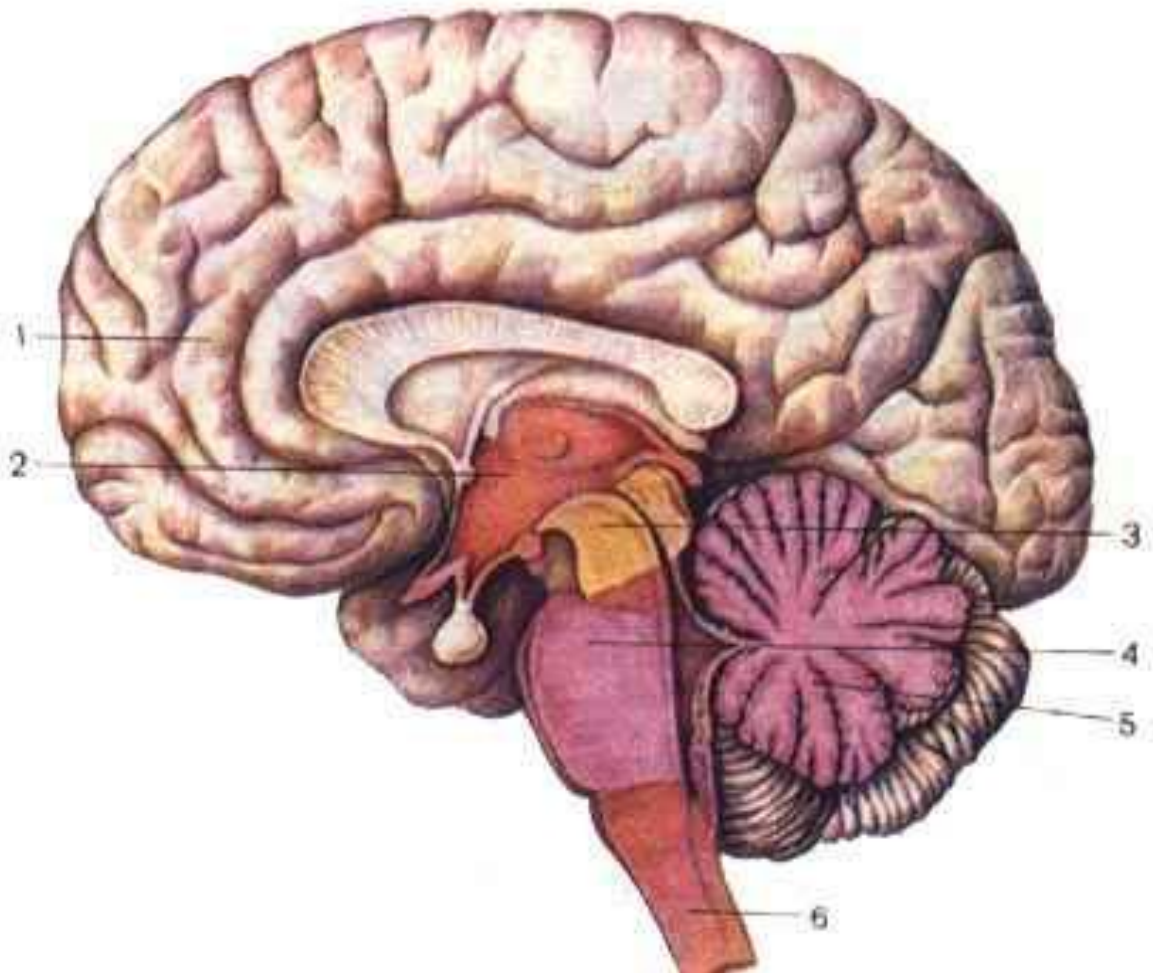


# Проекция ядер черепно-мозговых нервов на ромбовидную ямку



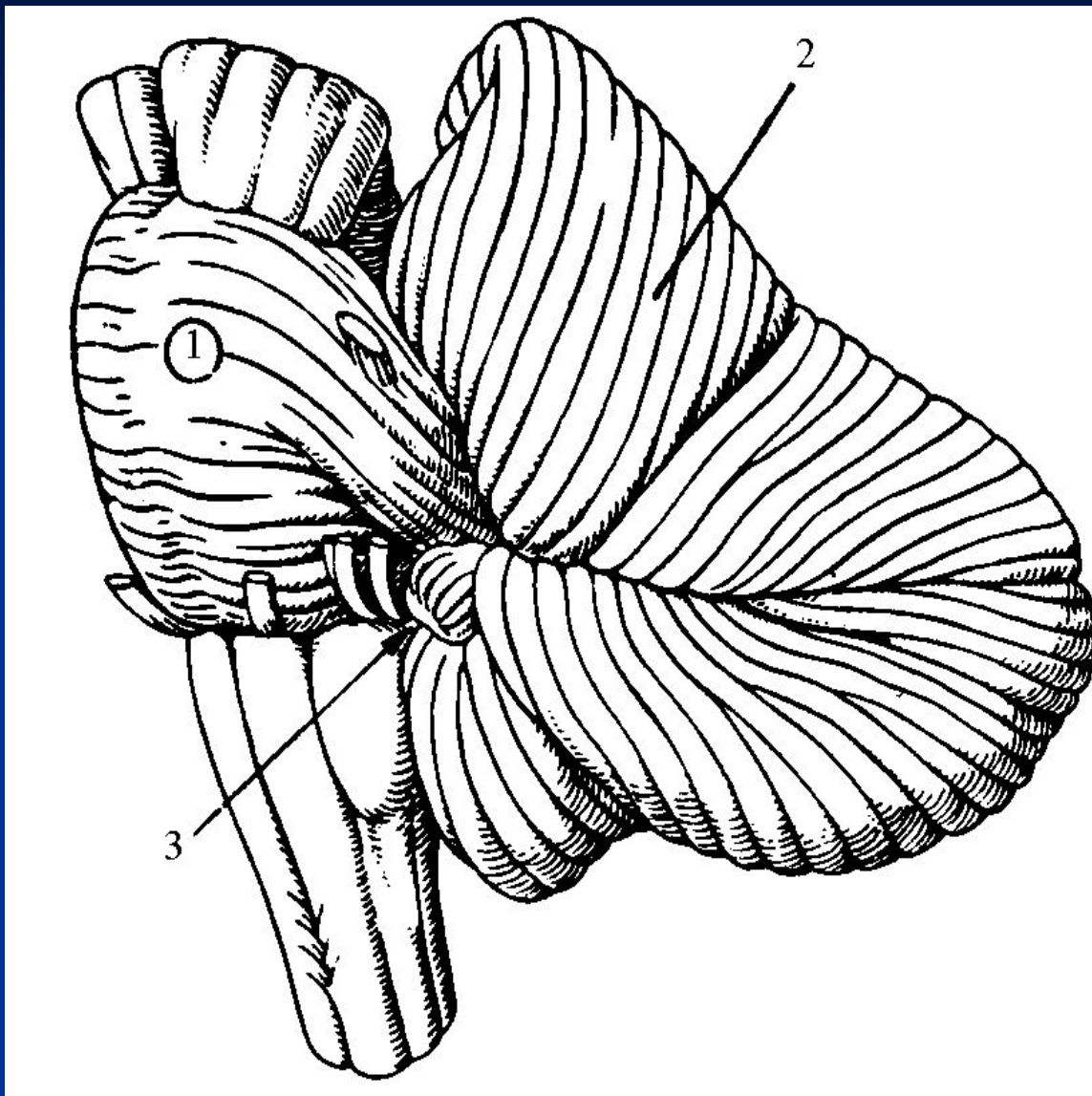
1 – ядро глазодвигательного нерва; 2 – ядро блокового нерва; 3 – двигательное ядро тройничного нерва; 4 – чувствительное ядро тройничного нерва; 5 – двигательное ядро языкоглоточного нерва; 6 – двигательное ядро блуждающего нерва; 7 – ядро отводящего нерва; 8 – двигательное ядро лицевого нерва; 9 – ядро добавочного нерва; 10, 11 – ядра вестибуло-кохлеарного нерва; 12 – чувствительное ядро блуждающего нерва; 13 – чувствительное ядро языкоглоточного нерва; 14 – ядро подъязычного нерва; 15, 16, 17 – ножки мозжечка; 18 – лицевой холмик; 19 – мозговые полосы

# Отделы головного мозга



- 1 - конечный мозг;
- 2 - промежуточный мозг;
- 3 - средний мозг;
- 4 - мост;
- 5 - мозжечок (задний мозг);
- 6 - продолговатый мозг.

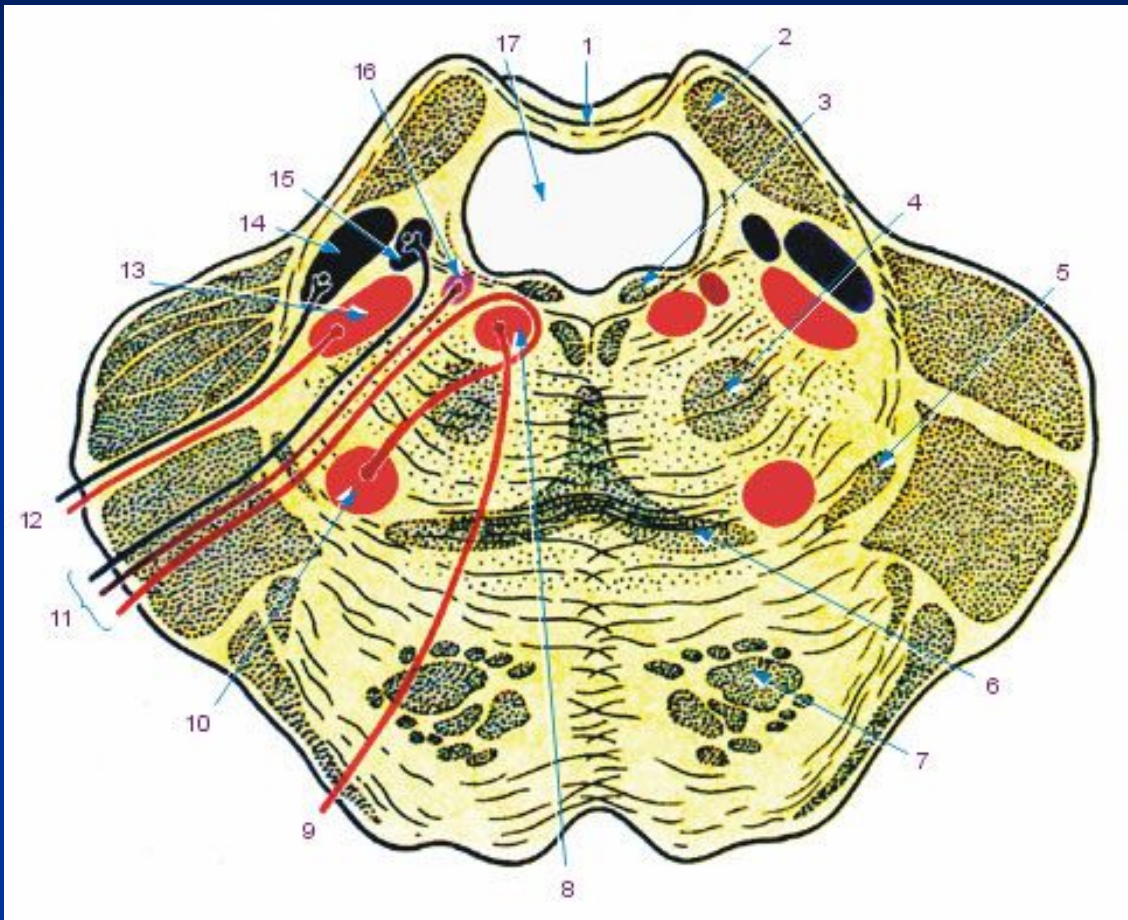
# Задний мозг



- 1 – мост,
- 2 - мозжечок,
- 3 – клочок



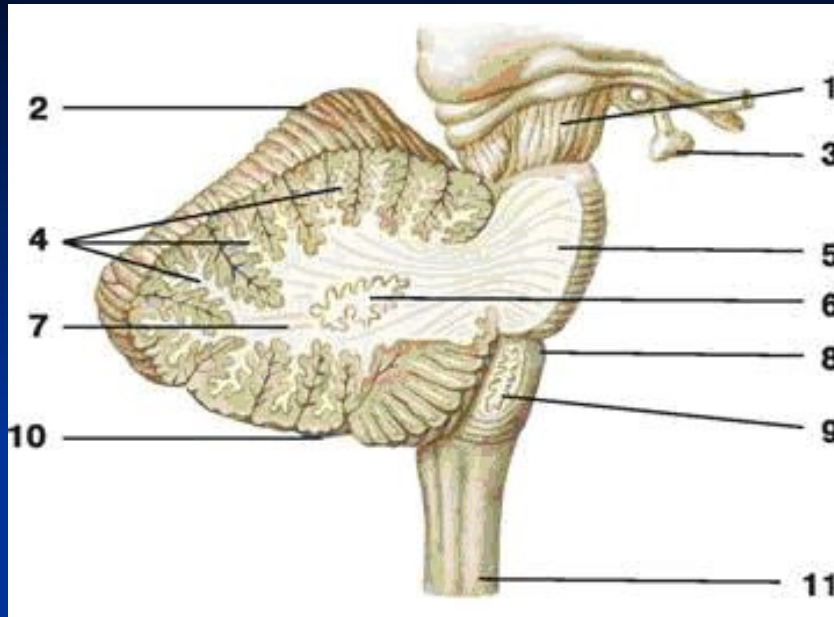
# Поперечное сечение заднего мозга на уровне моста



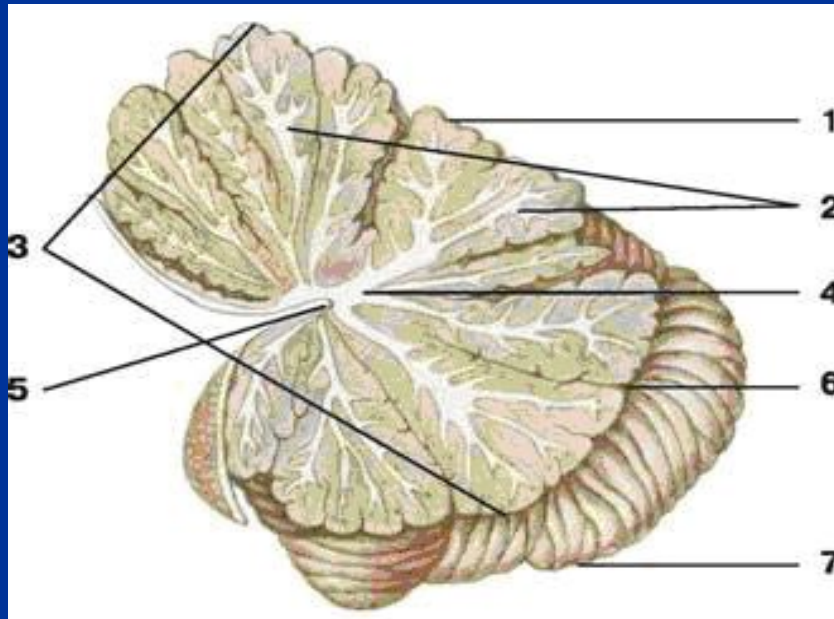
1. Верхний мозговой парус,
2. Верхние мозжечковые ножки,
3. Задний продольный пучок,
4. Центральный тракт покрышки моста,
5. Латеральная петля,
6. Медиальная петля,
7. Продольные волокна моста,
8. Ядро отводящего нерва (VI пара),
9. Отводящий нерв,
10. Ядро лицевого нерва
11. Лицевой нерв,
12. Тройничный нерв,
13. Двигательное ядро тройничного нерва,
14. Мостовое ядро тройничного нерва,
15. Ядро одиночного пути,
16. Верхнее слюноотделительное ядро,
17. Четвертый желудочек.



# Мозжечок



- 1 - ножка мозга;
- 2 - верхняя поверхность полушария мозжечка;
- 3 - гипофиз;
- 4 - белые пластинки;
- 5 - мост;
- 6 - зубчатое ядро;
- 7 - белое вещество;
- 8 - продолговатый мозг;
- 9 - ядро оливы;
- 10 - нижняя поверхность полушария мозжечка;
- 11 - спинной мозг



- 1 - верхняя поверхность полушария мозжечка;
- 2 - белые пластинки;
- 3 - червь;
- 4 - белое вещество;
- 5 - шатер;
- 6 - горизонтальная щель;
- 7 - нижняя поверхность полушария мозжечка

# Ядра мозжечка (горизонтальный разрез)

