

**Подготовила учитель географии МАОУ  
гимназии города Белореченска  
Краснодарского края  
Христенко Анна Петровна**



# Виды монументальной живописи

Фреска - это живопись по сырой штукатурке, когда раствор еще не «схватился» и свободно впитывает краску

Витраж - это картина, составленная из кусочков цветного стекла, скрепленных между собой свинцовыми полосками.

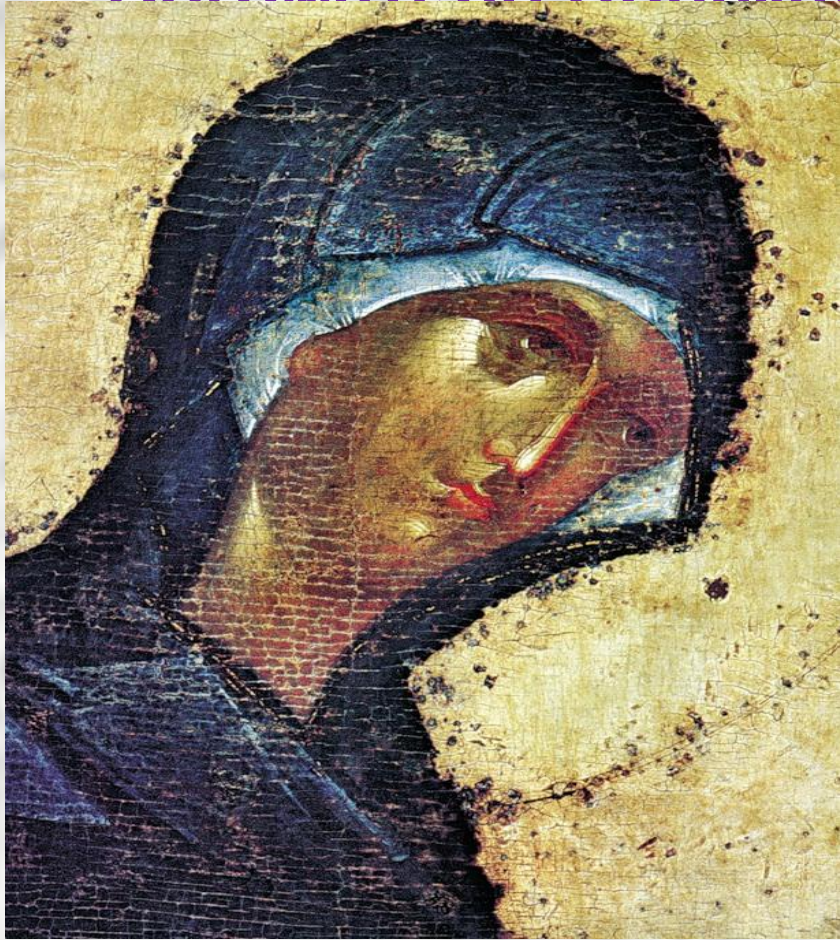
Мозаика - это монументальная живопись, узор которой выполнен из цветных камней, смальты(цветного непрозрачного стекла), керамических плиток. Используется для украшения пола и стен зданий

Панно - это обрамленная часть стены или потолка, заполненная изображением, или картина, украшающая стены или потолок

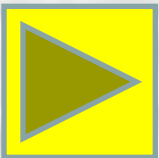
# Фреска

Ф.Грек.

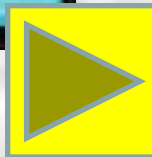
Богоматерь Донская



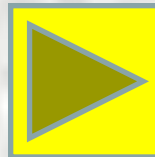
А.Рублёв. Троица



# *Витраж*

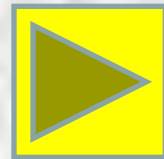
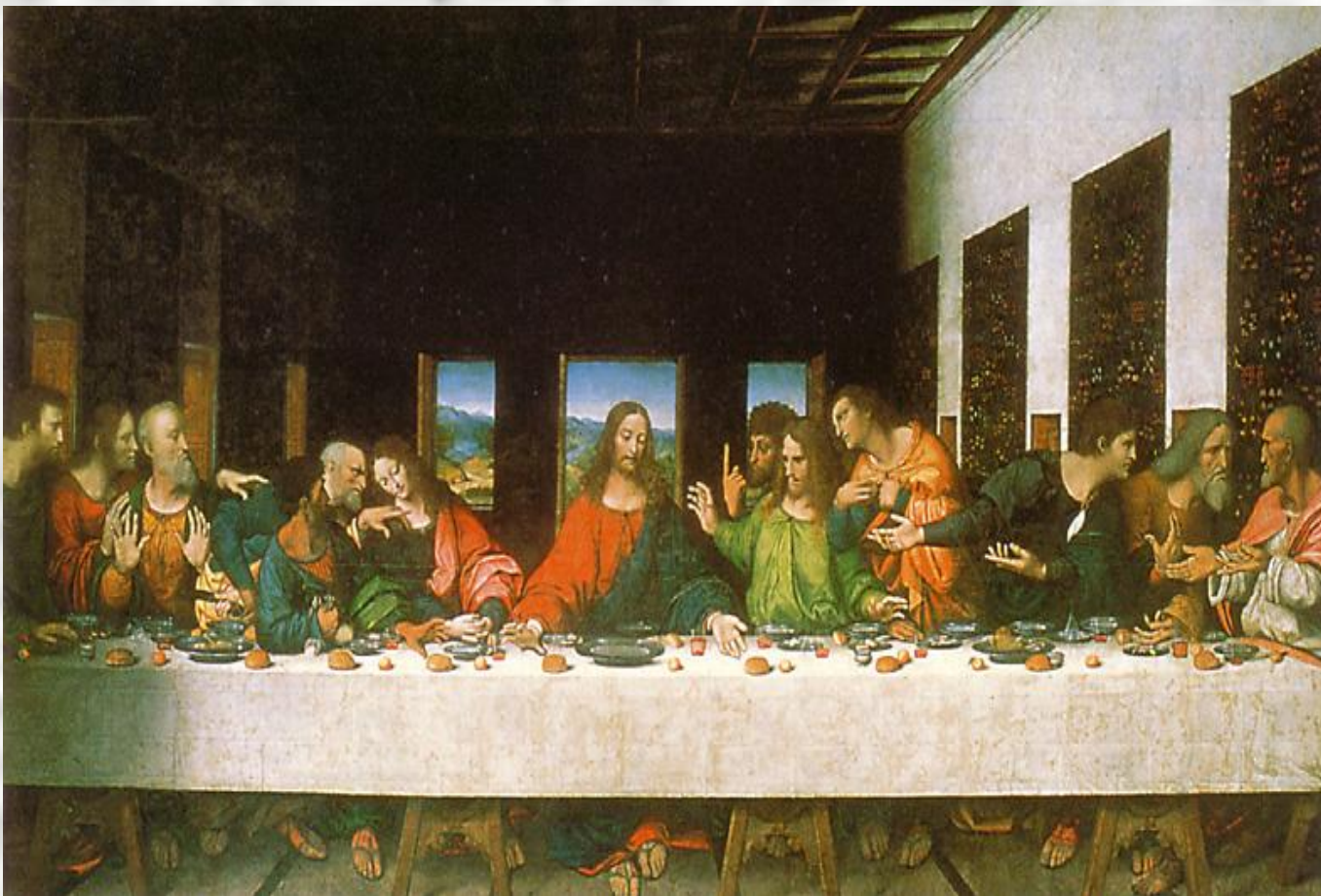


# Мозаика



# Панно

Леонардо да Винчи. Тайная вечеря



# Краски, растертые на воде с клеем примесью белил

Масляные краски

Гуашь

Акварельные краски



# Картины Виктора Михайловича Васнецова

