

МОДЕЛЬ РАСШИРЕННОГО БЮДЖЕТНОГО ОГРАНИЧЕНИЯ

МОДЕЛЬ РАСШИРЕННОГО БЮДЖЕТНОГО ОГРАНИЧЕНИЯ

Развитие модели потребительского выбора основывается на предположении, что потребитель делает выбор между покупкой (товара X) какого-либо продукта и расходами на все другие блага.

Модель расширенного бюджетного ограничения:

$$Y = P_X * Q_X + \sum P_{Y_i} * Q_{Y_i}$$

Y – располагаемый денежный доход потребителя в денежных единицах;

$P_X * Q_X$ – расходы на товар X за определенный промежуток времени;

$\sum P_{Y_i} * Q_{Y_i}$ – сумма расходов за определенный период на все остальные блага.

МОДЕЛЬ РАСШИРЕННОГО БЮДЖЕТНОГО ОГРАНИЧЕНИЯ

Расходы
на
прочие
блага
(ден.
ед.)

Y

$P_x \cdot Q_x$

$\sum P_{Yi} \cdot Q_{Yi}$

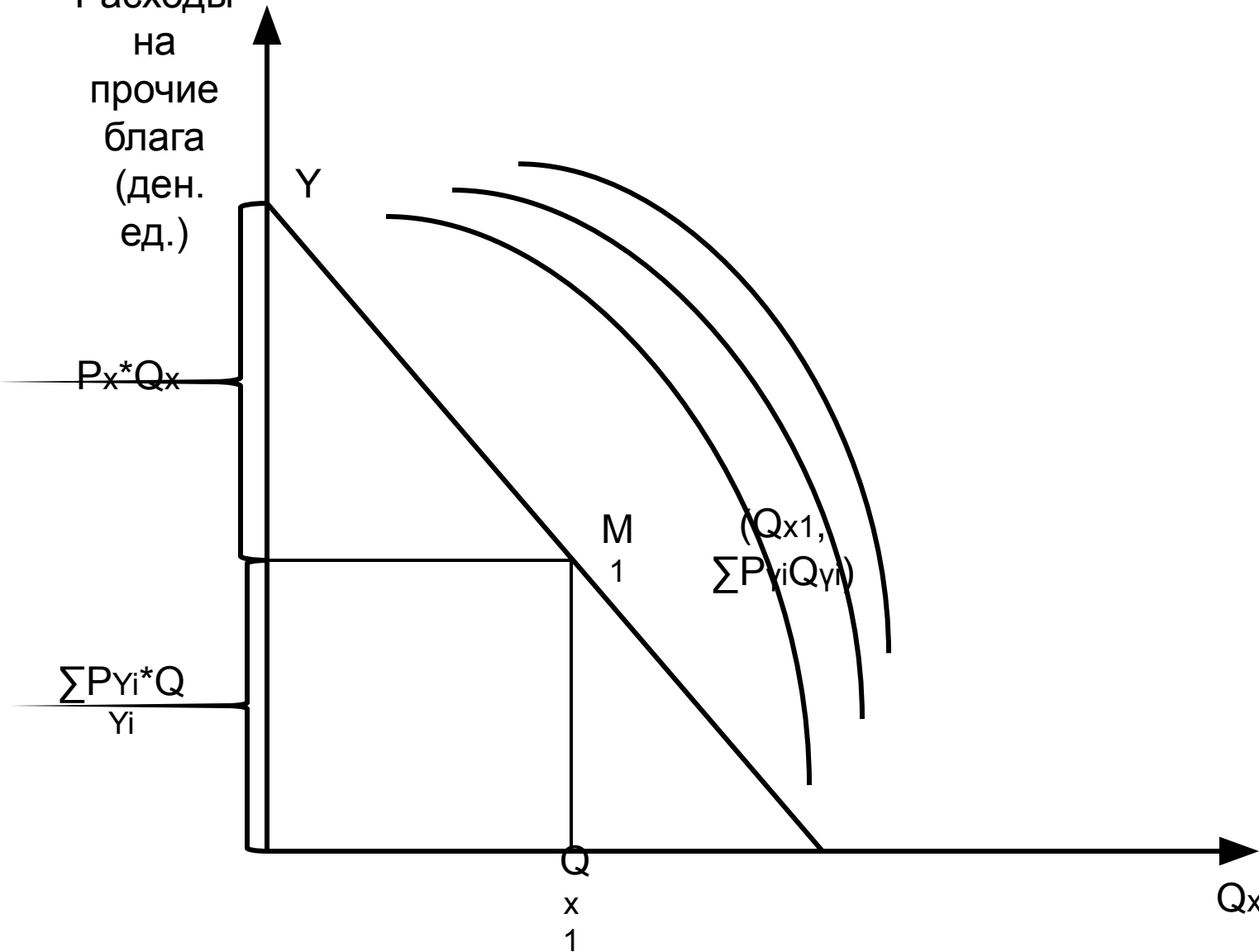
Y_i

M
1

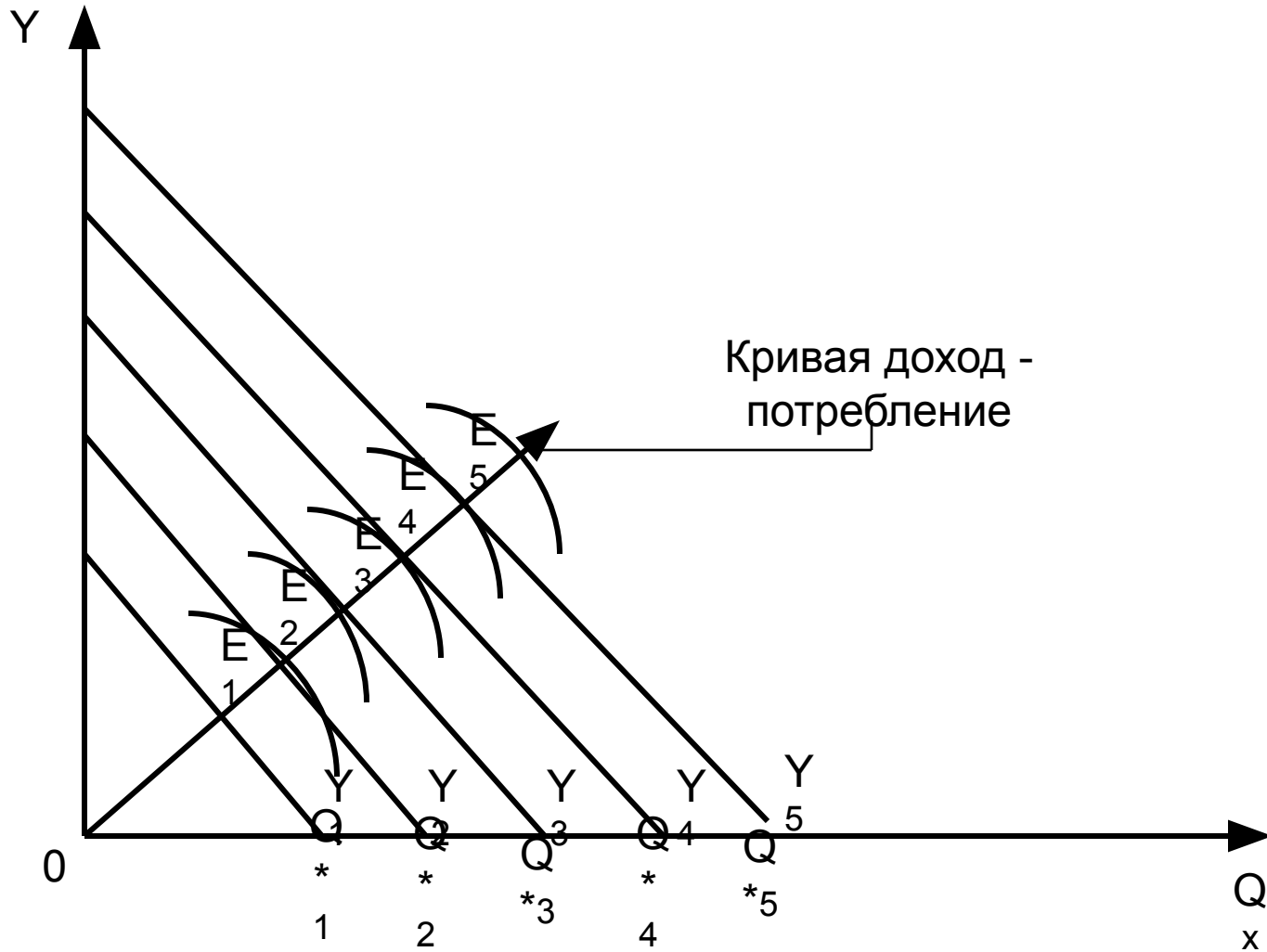
$(Q_{x1}, \sum P_{Yi} Q_{Yi})$

Q
x
1

Q_x

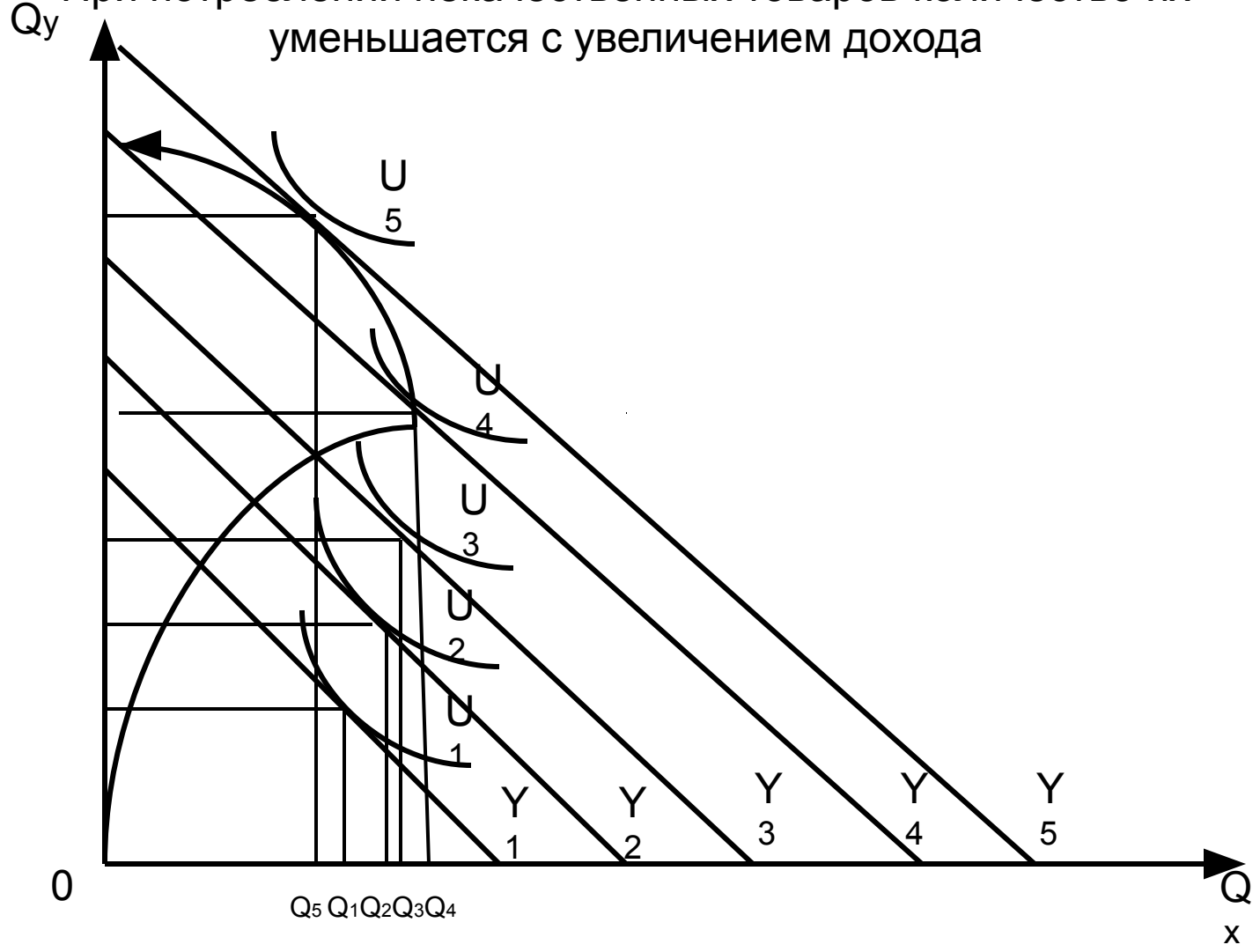


КРИВАЯ ДОХОД - ПОТРЕБЛЕНИЕ



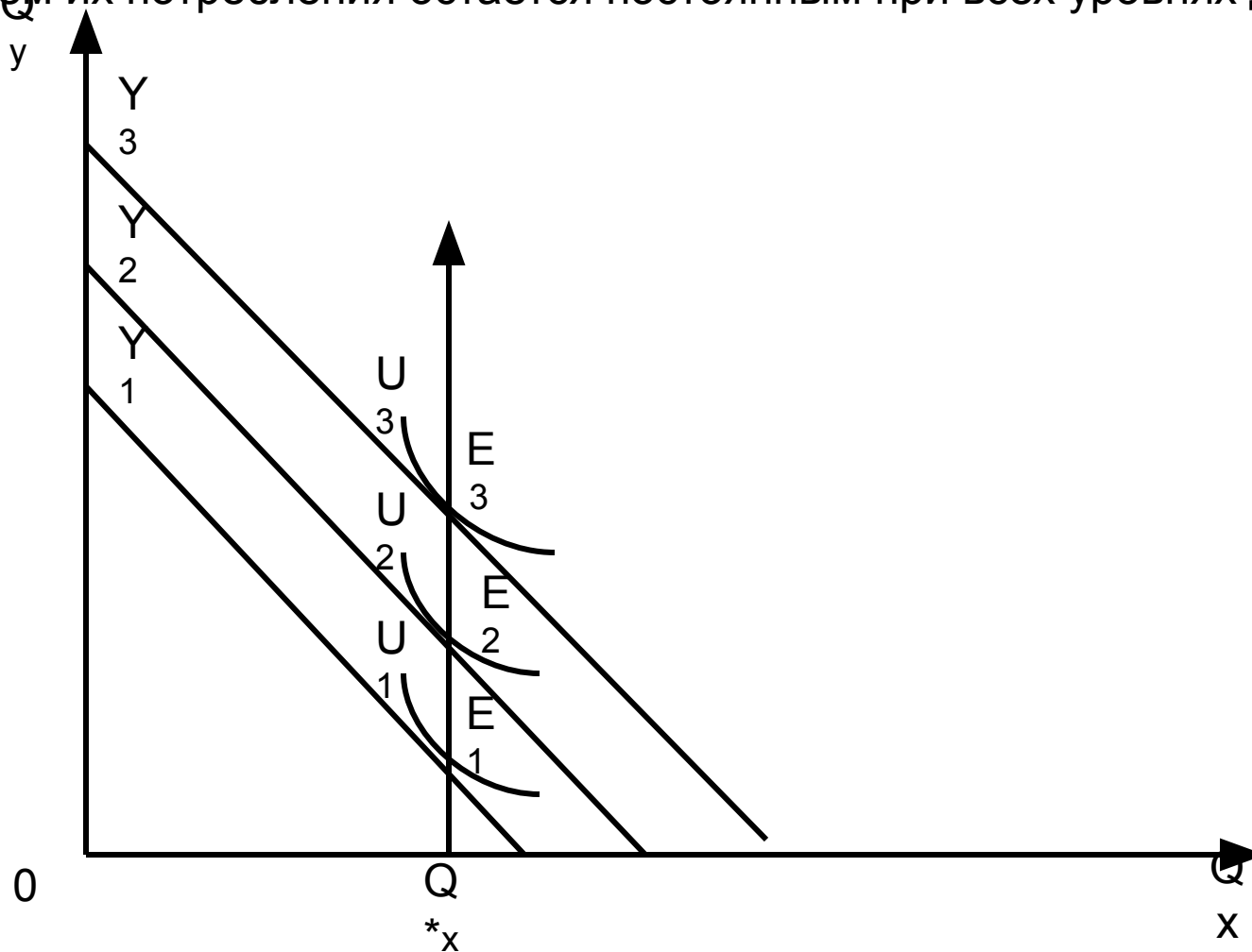
КРИВАЯ ДОХОД - ПОТРЕБЛЕНИЕ

При потреблении некачественных товаров количество их уменьшается с увеличением дохода

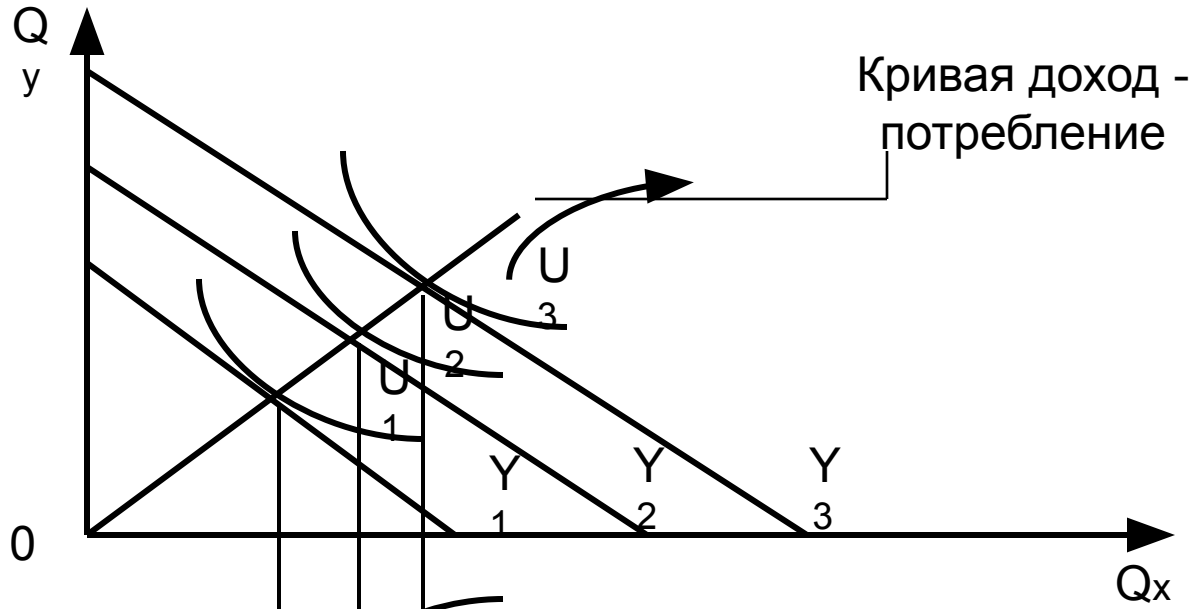


КРИВАЯ ДОХОД - ПОТРЕБЛЕНИЕ

Если товары потребитель не относит ни к качественным, ни к некачественным, то объем их потребления остается постоянным при всех уровнях дохода.

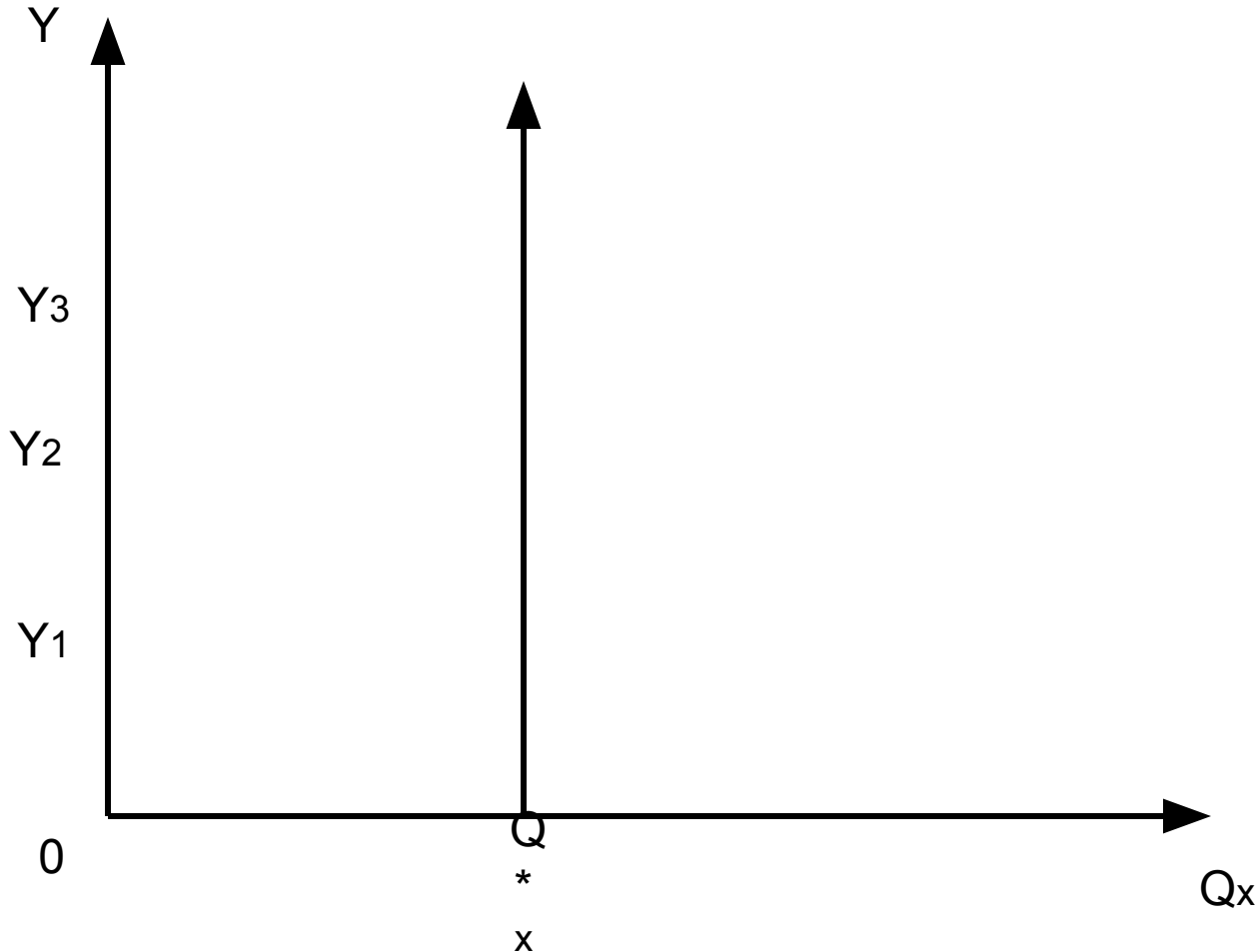


КРИВАЯ ЭНГЕЛЯ



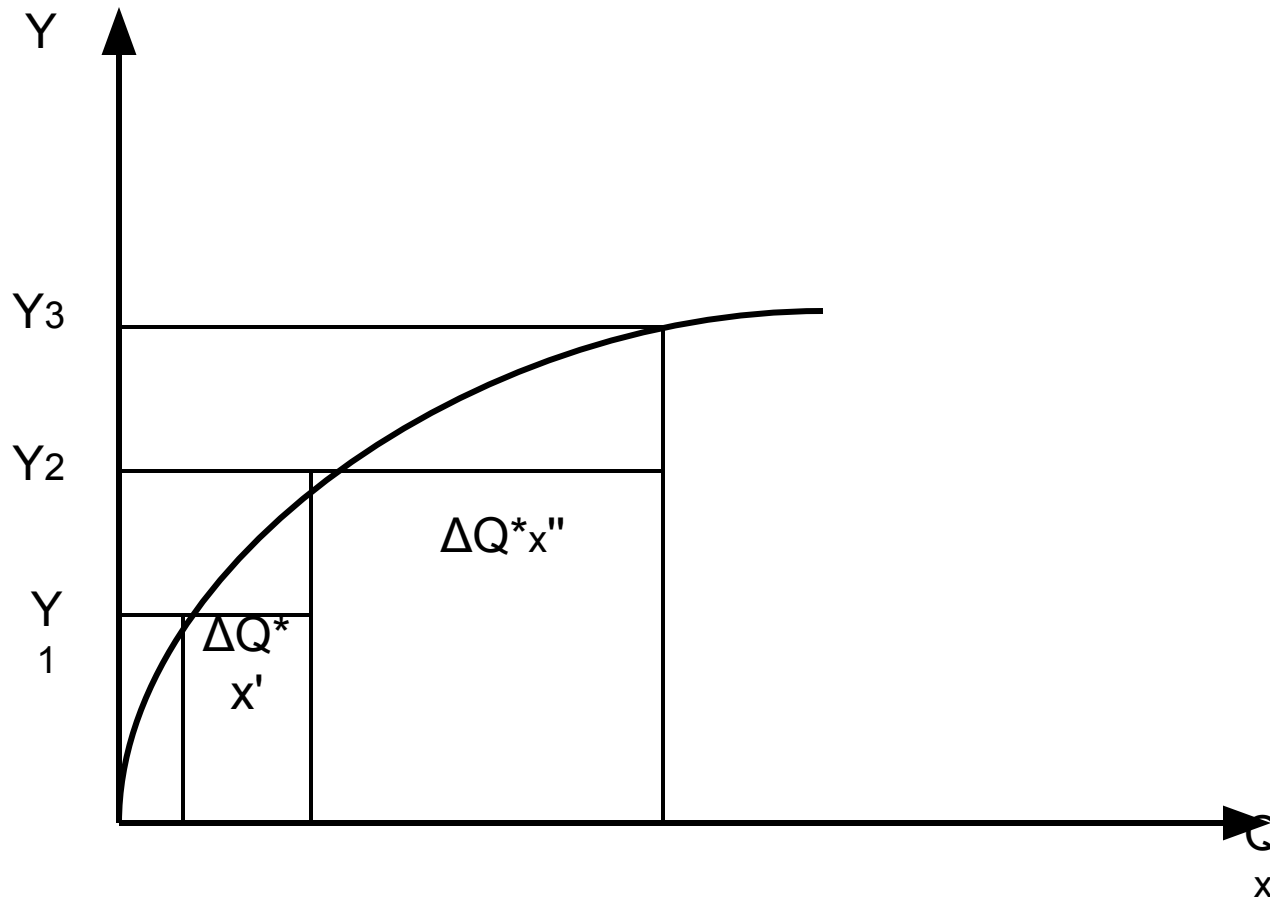
ЗАКОНЫ ЭНГЕЛЯ

Объем покупок продуктов питания семьями слабо реагирует на изменения в семейном бюджете. Линия Энгеля, в такой ситуации, означает почти вертикальную линию.



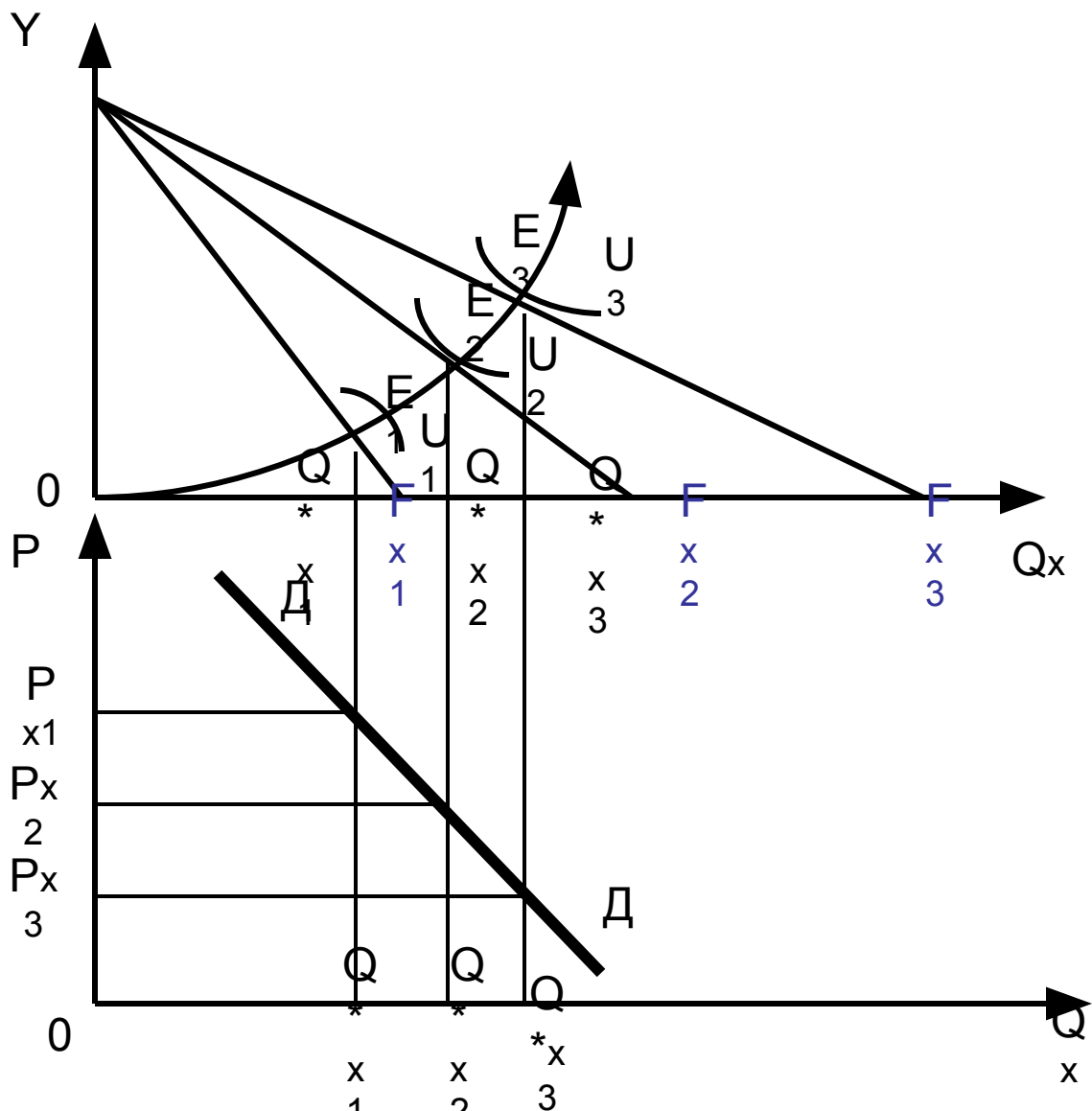
ЗАКОНЫ ЭНГЕЛЯ

Потребление образовательных, юридических, медицинских, экономических услуг и услуг, связанных с отдыхом имеют тенденцию расти быстрее, чем растёт доход.

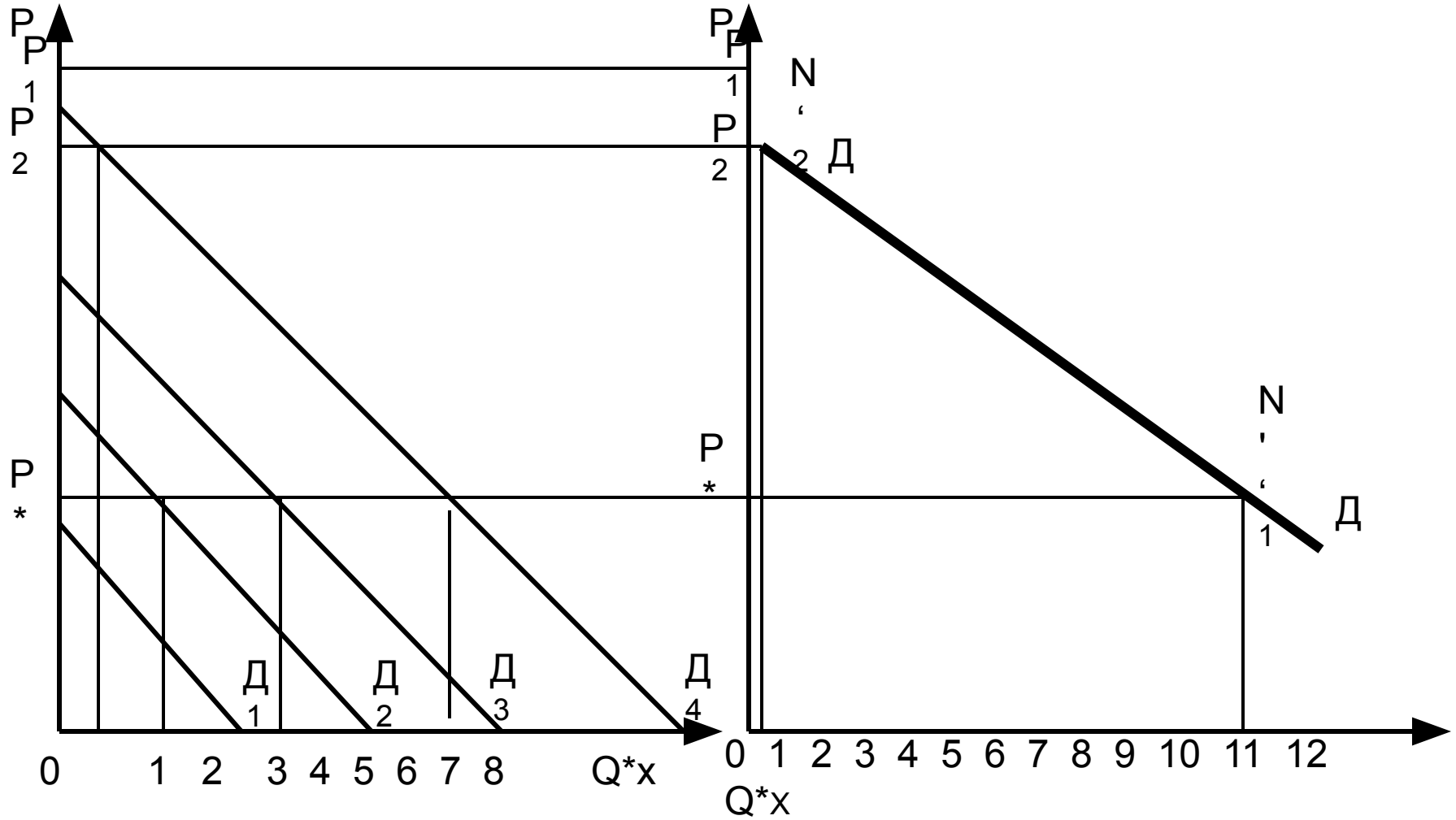


КРИВАЯ ИНДИВИДУАЛЬНОГО СПРОСА

$Y \text{ const}, P_{yi} \text{ const}, P_x \downarrow, Q \uparrow$



КРИВАЯ РЫНОЧНОГО СПРОСА



ОСОБЕННОСТИ ПОТРЕБИТЕЛЬСКОГО СПРОСА

