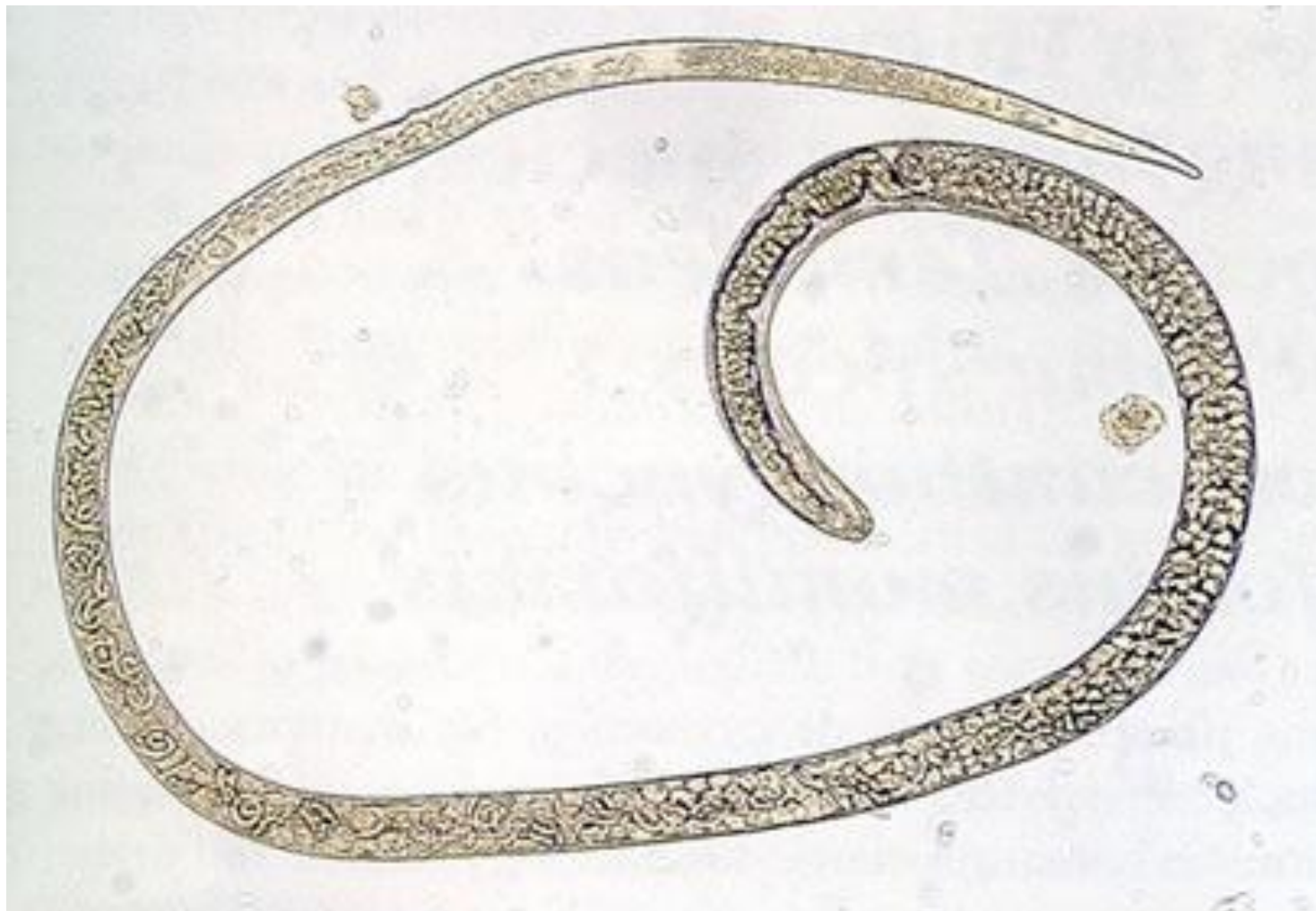


Трихинеллез

Систематическое положение

- Тип Круглые черви (Nemathelminthes)
- Кл. Собственно круглые черви (Nematoda)
- Род *Trichinella*
- Вид *T. spiralis*

Самка трихинеллы



Личинка трихинеллы в поперечно-полосатой мускулатуре



- мышечная ткань
- стенка капсулы
- личинка

Трихоцефалез

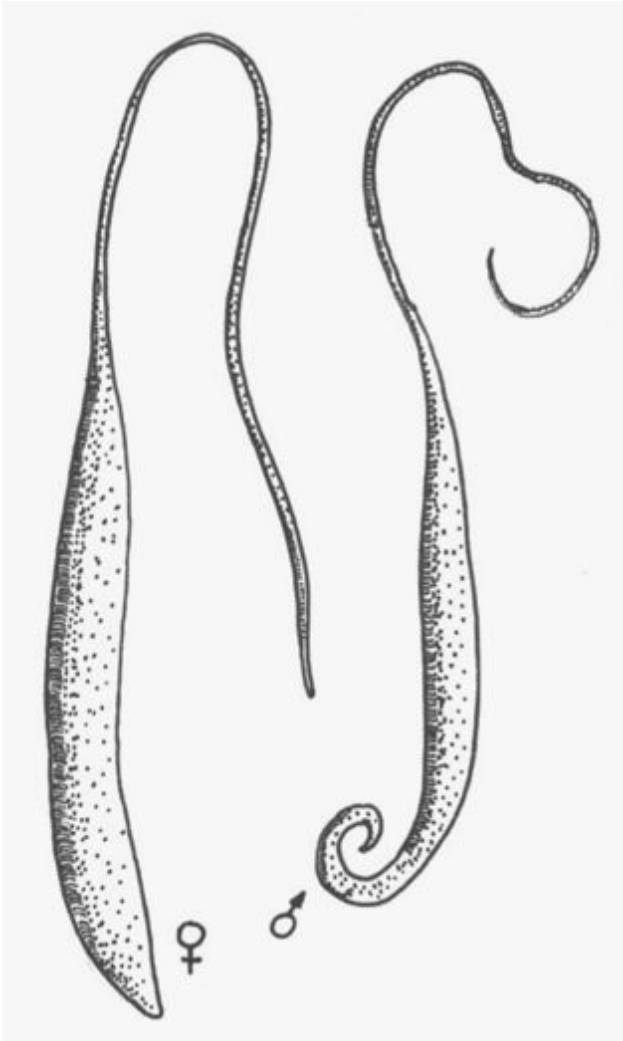
Систематическое положение

- Тип Круглые черви (Nemathelminthes)
- Кл. Собственно круглые черви (Nematoda)
- Род *Trichocerphalus*
- Вид *Tr. trichiurus*

Диагностические признаки половозрелой формы власоглава



Диагностические признаки половозрелой формы власоглава



- самка 3,5 – 5,5 см
- самец 3 – 4,5 см
- передний конец тела в форме волоса
- задний конец тела самца закручен на брюшную сторону

Диагностические признаки яйца власоглава



- размеры 50 мкм в длину
- форма бочонковидная
- бесцветные
- оболочка толстая многослойная
- «пробочки» на полюсах яйца

Трихоцефалез

- инкубационный период 1-1,5 мес. с момента заглатывания яиц власоглава и до начала его развития
- ухудшение аппетита, тошнота, приступообразные боли внизу живота
- иногда эозинофилия, при значительной инвазированности - анемия.
- понос с примесью слизи или крови

Диагностика

- обнаружение яиц гельминта в фекалиях
- половозрелые власоглавы видны при ректороманоскопии.

Анкилостомидозы

Систематическое положение

- Тип Круглые черви (Nemathelminthes)
- Кл. Собственно круглые черви (Nematoda)
- Род Ancylostoma
Вид *A. duodenale* - возбудитель
анкилостомоза
- Род Necator
Вид *N. americanus* - возбудитель некатороза

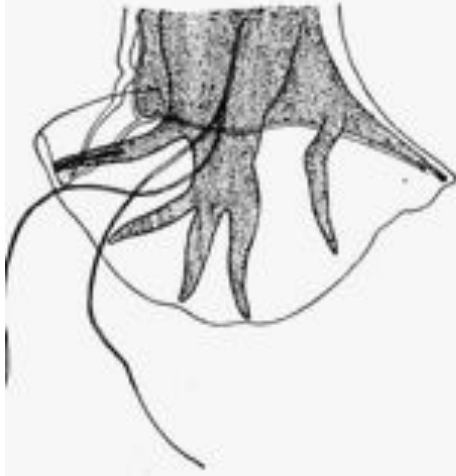
Анкилостома и некатор



Отличительные признаки анкилостомы и некатора



1



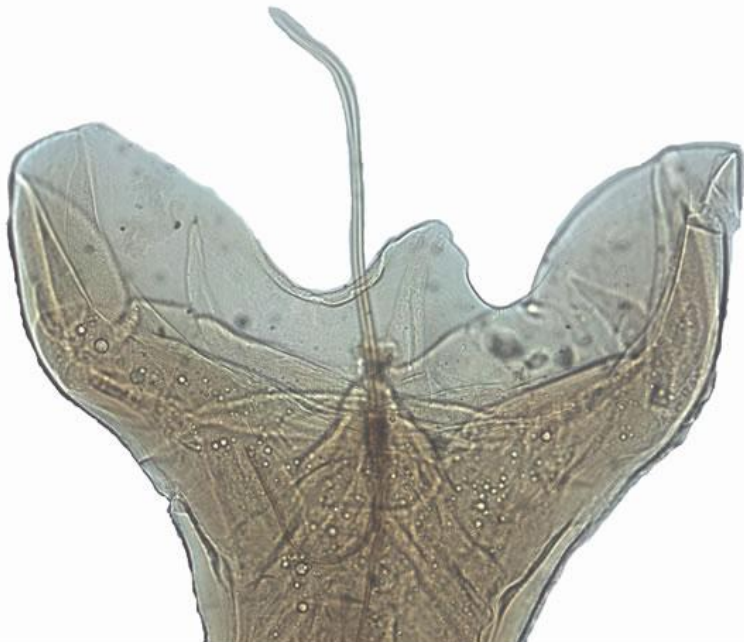
2



3



Бурса самца анкилостомы и спикула самца некатора



Дракункулез

Систематическое положение

- Тип Круглые черви (Nemathelminthes)
- Кл. Собственно круглые черви (Nematoda)
- Род *Dracunculus*
- Вид Ришта (*D. medinensis*)

Ришта извлеченная из –под кожи человека



Ришта в подкожной клетчатке человека

