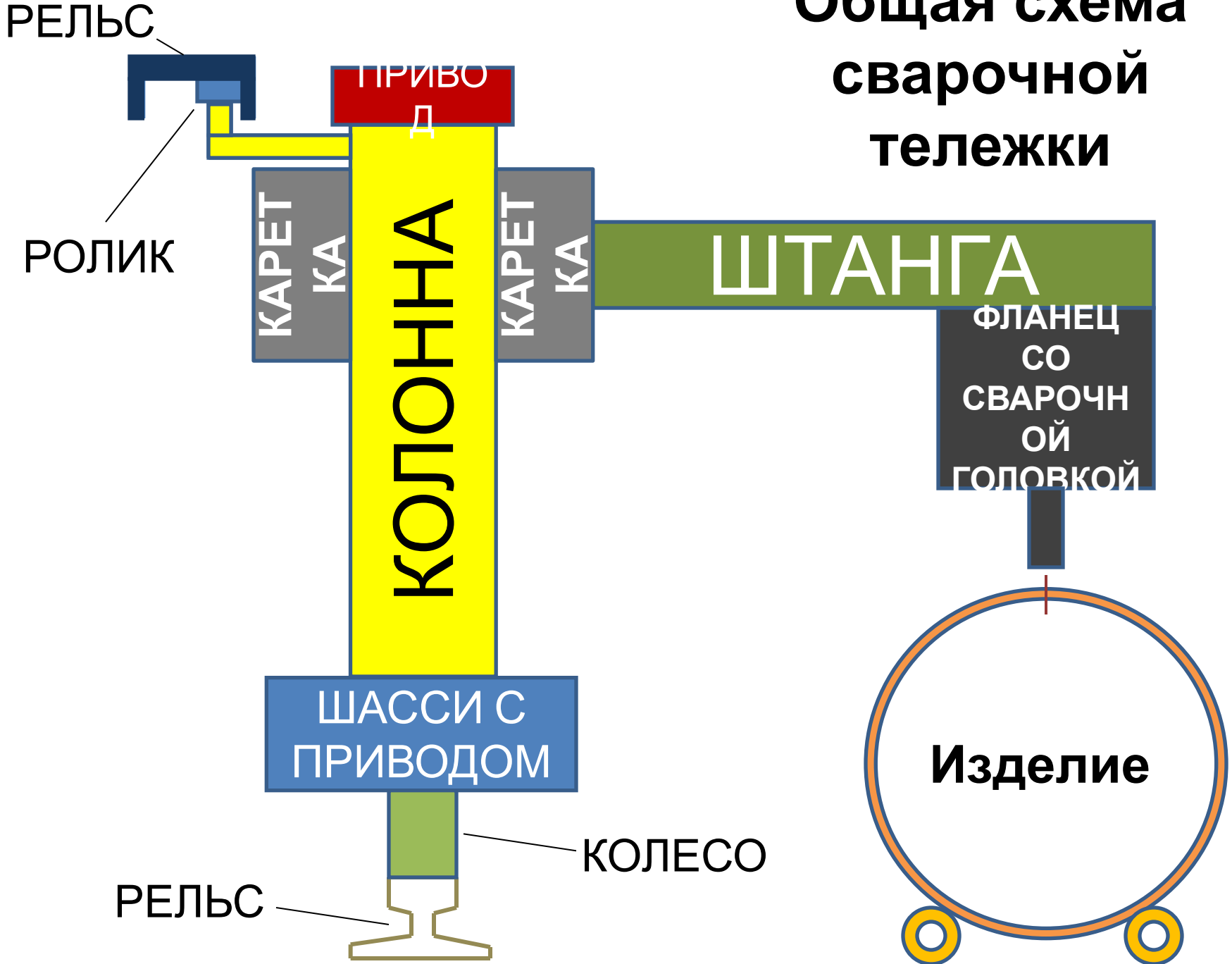


Сварочные тележки

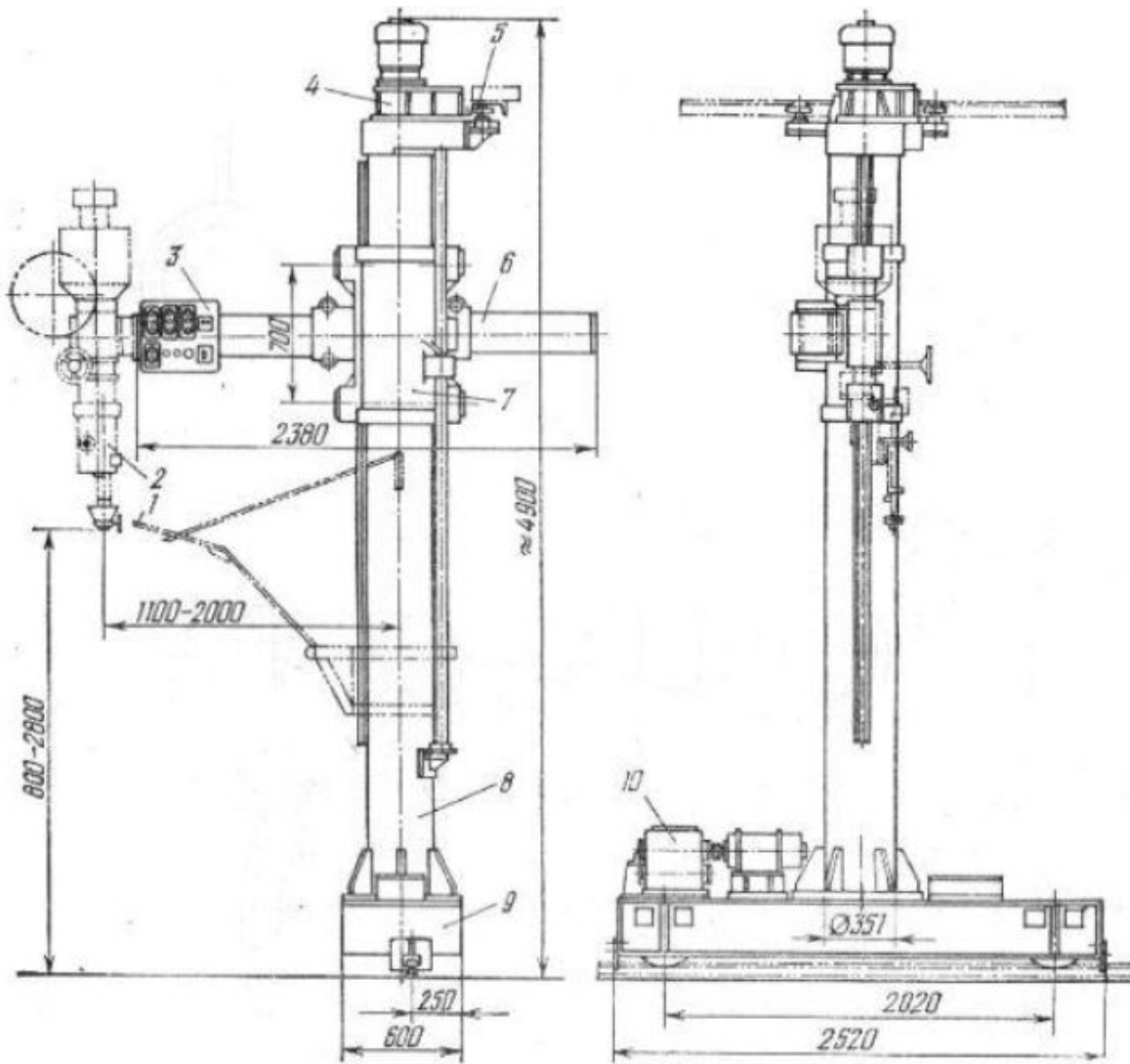
А.Ю. Поляков, ассистент, к.т.н.

***ГУВПО "Белорусско-Российский университет",
г. Могилев, Республика Беларусь***

Общая схема сварочной тележки

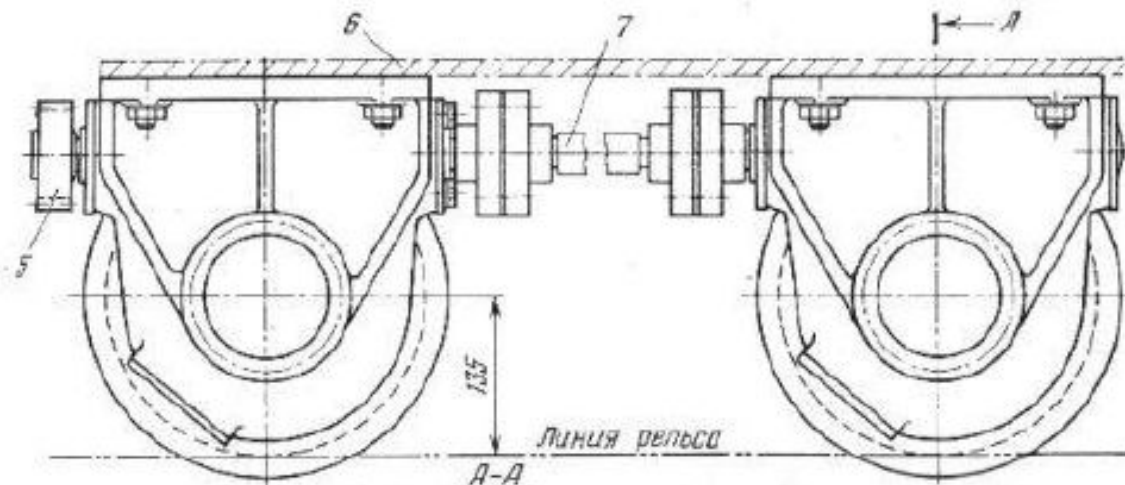


Велосипедная тележка ВТ-1

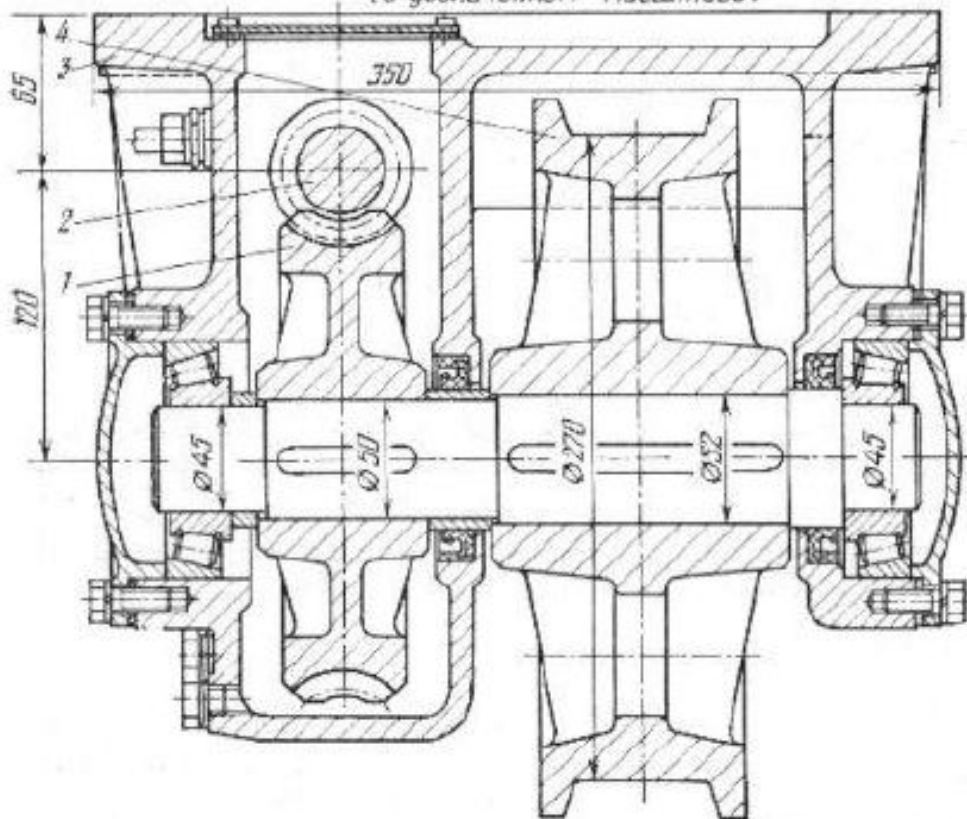


- 1 – столик-подлокотник;
- 2 – сварочная головка;
- 3 – пульт управления головкой;
- 4 – подъемный механизм;
- 5 – верхнее шасси с двумя опорными холостыми роликами;
- 6 – выдвижная горизонтальная штанга;
- 7 – каретка;
- 8 – колонна;
- 9 – нижнее шасси с двумя ходовыми бегунками;
- 10 – привод для бегунков нижнего шасси

Механизм перемещения велотележек ВТ-1 и ВТ-2

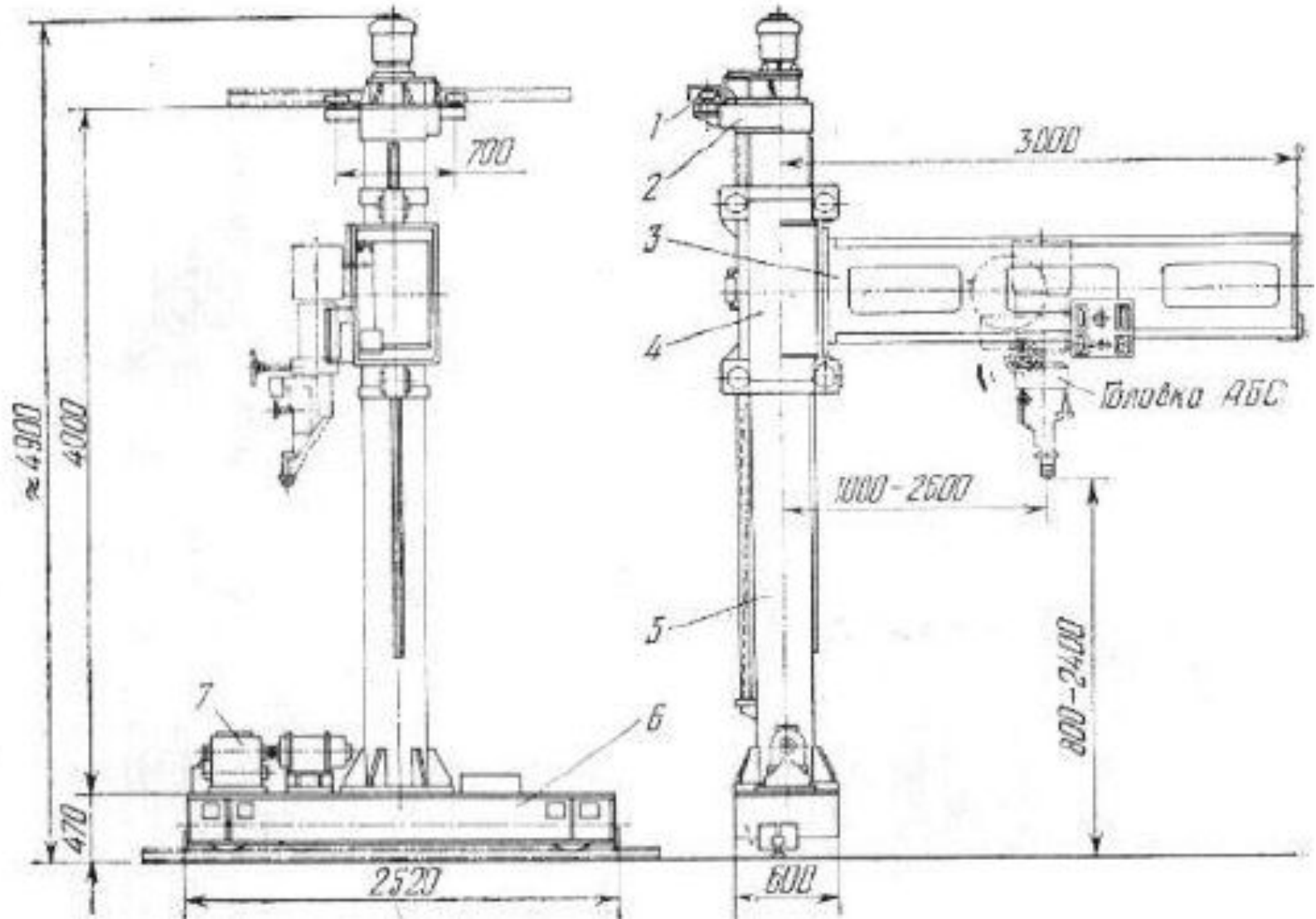


(в увеличенном масштабе)



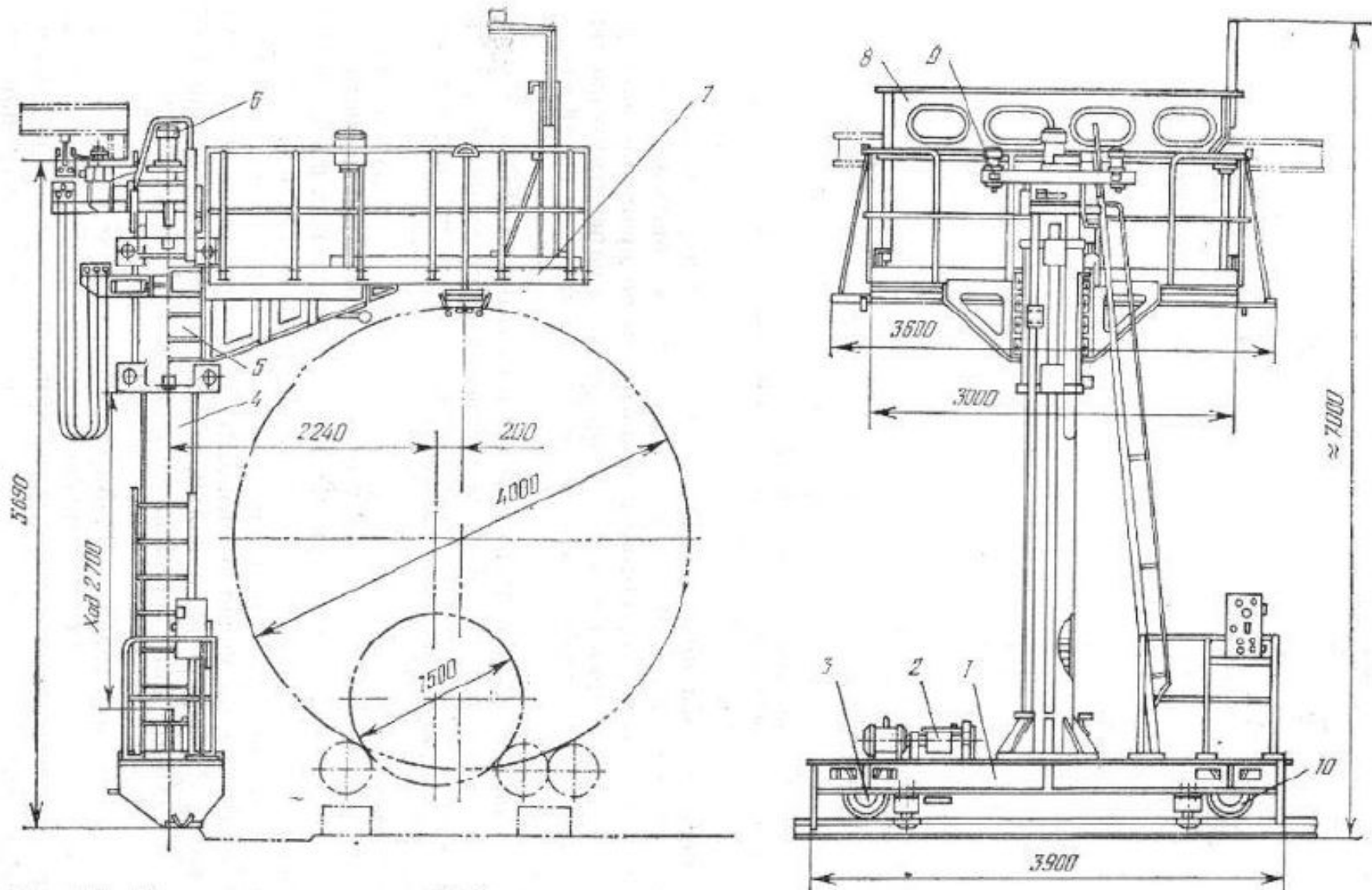
- 1 – червячное колесо;
- 2 – червяк одноходовой;
- 3 – корпус червячного редуктора;
- 4 – ходовое колесо;
- 5 – шестерня;
- 6 – шасси;
- 7 – соединительный вал

Велосипедная тележка ВТ-2



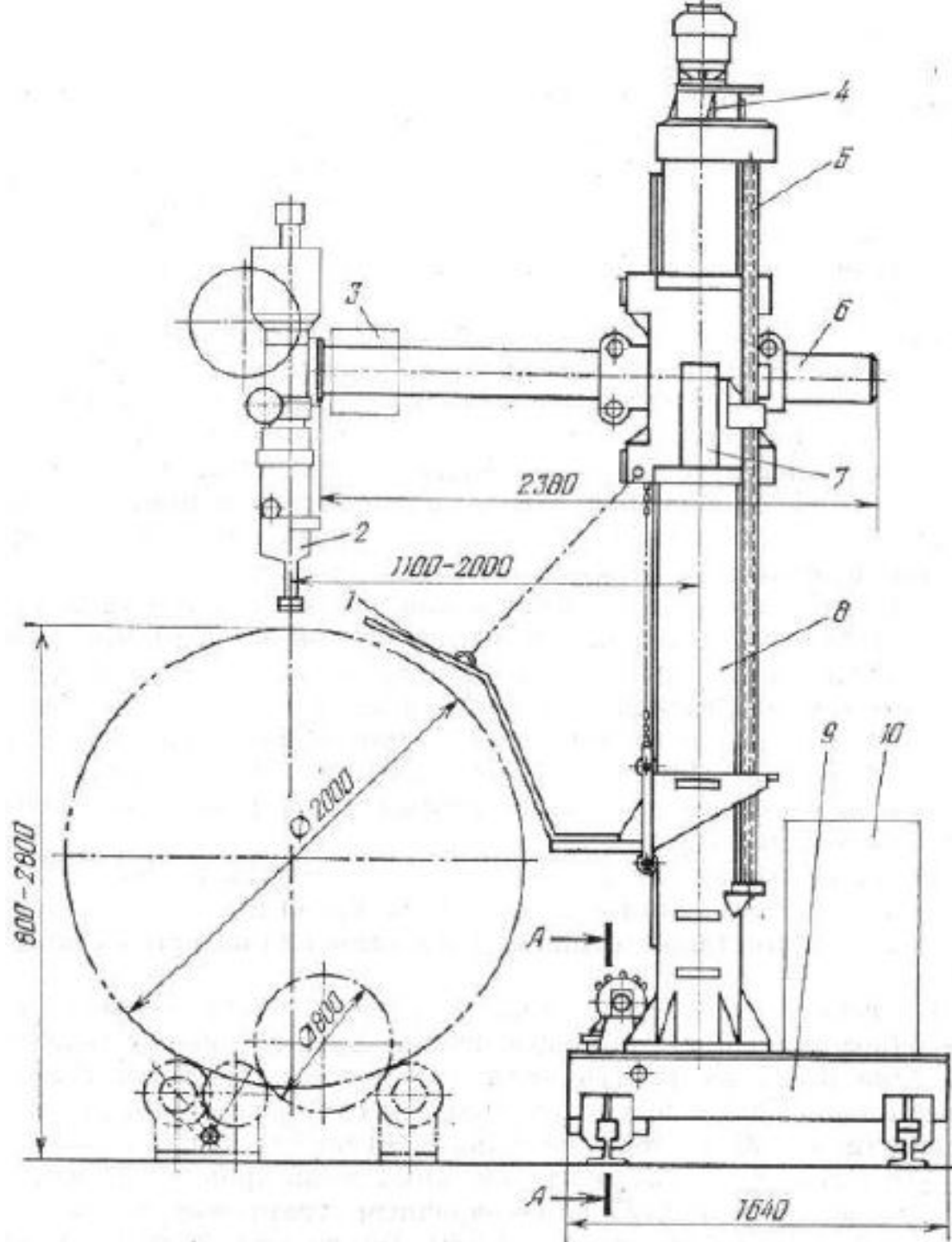
1 – верхние ролики; 2 – механизм подъема каретки; 3 – консольная балка для сварочного аппарата; 4 – каретка; 5 – колонна; 6 – нижнее шасси; 7 – привод тележки

Велосипедная тележка ВТ-3



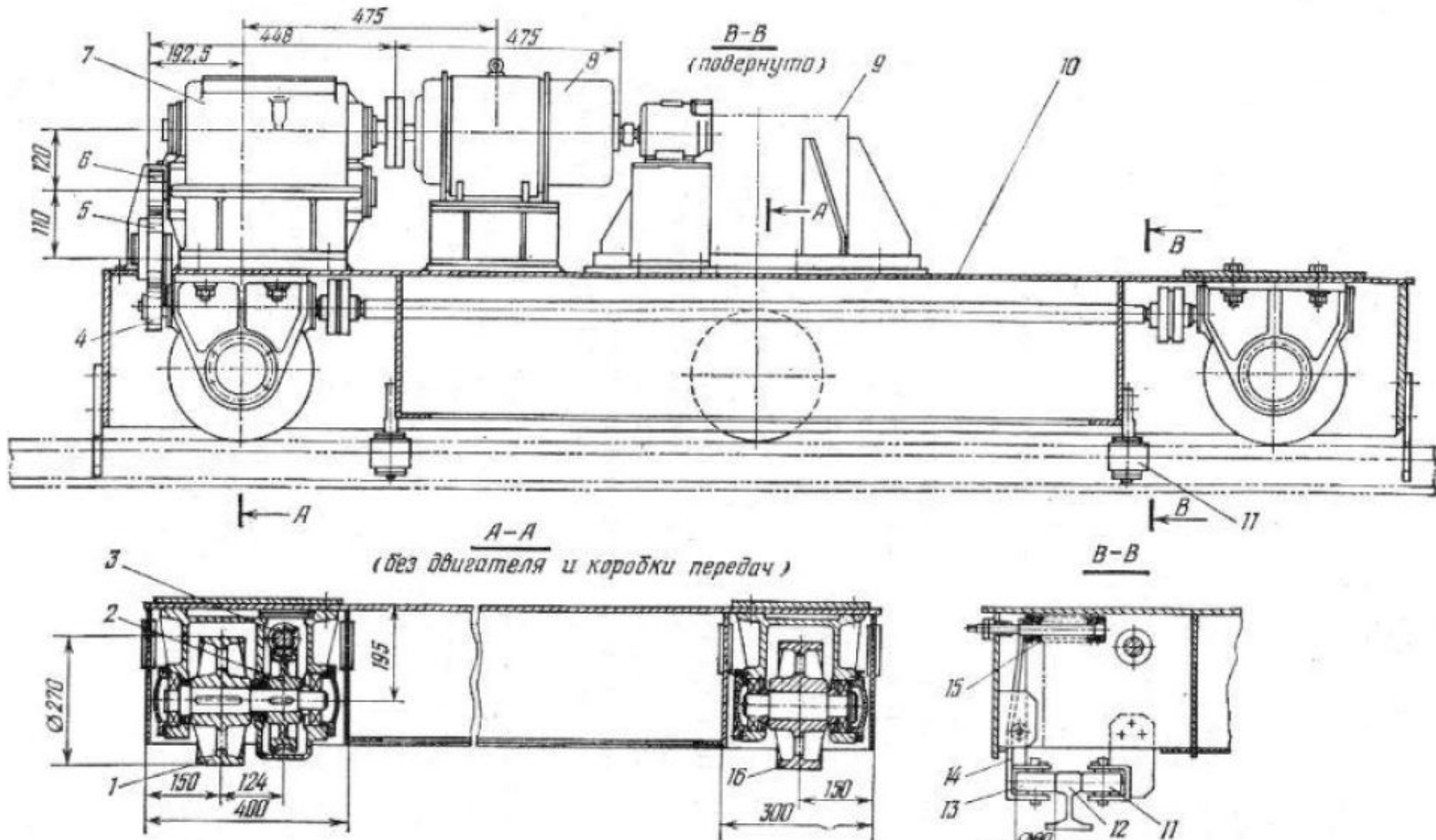
1 – нижнее шасси; 2 – привод тележки; 3 – приводное ходовое колесо; 4 – колонна; 5 – каретка; 6 – привод подъема каретки с балконом; 7 – балкон; 8 – рельсовый путь для сварочного автомата; 9 – верхнее шасси; 10 – холостое колесо

Глагольная тележка ГТ-1



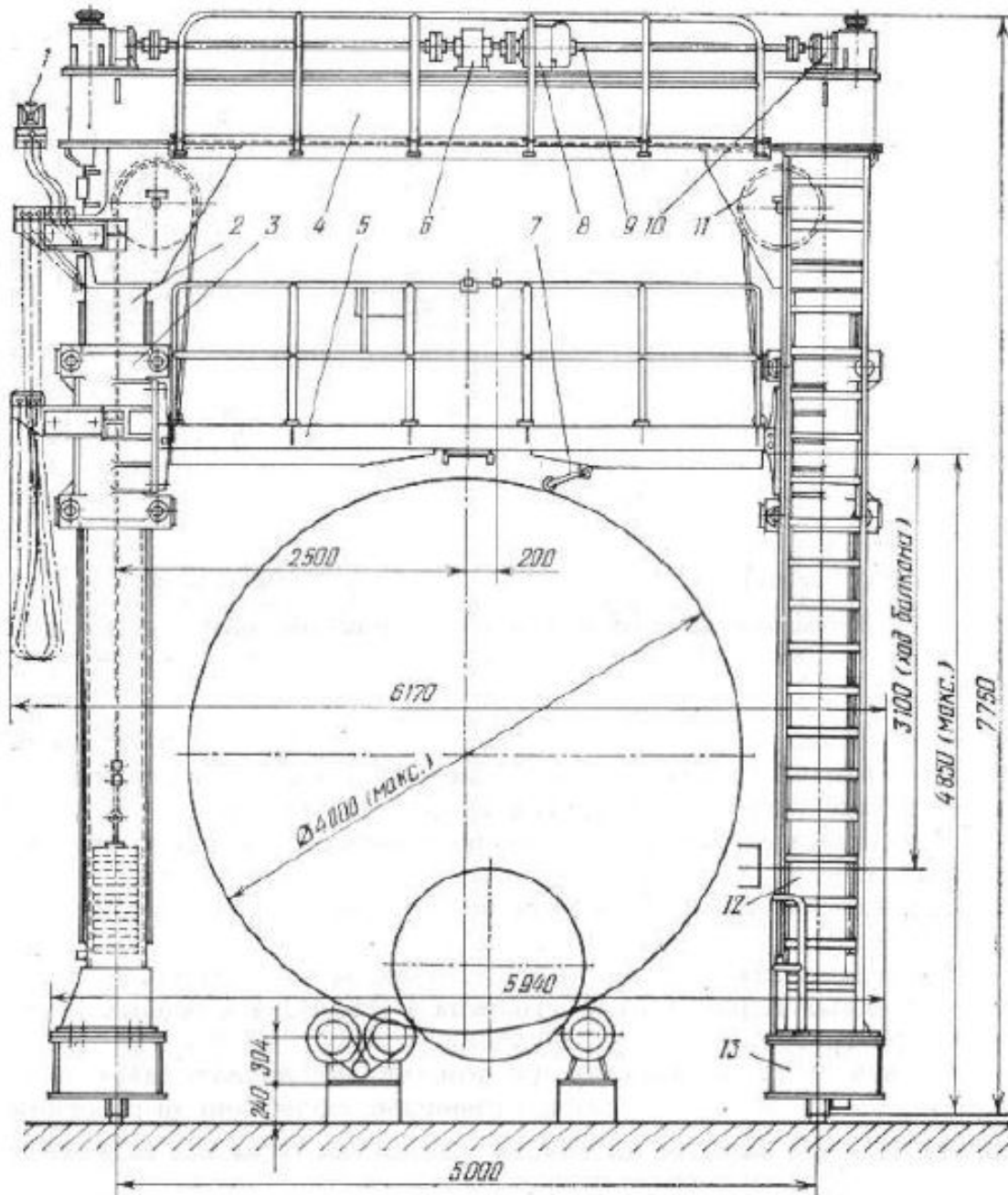
- 1 – щиток-подлокотник;
- 2 – сварочная головка;
- 3 – пульт управления;
- 4 – механизм подъема каретки;
- 5 – подъемный винт;
- 6 – выдвижная штанга;
- 7 – каретка;
- 8 – колонна;
- 9 – тележка;
- 10 – шкаф аппаратуры управления

Шасси и ходовая часть гусеничной тележки



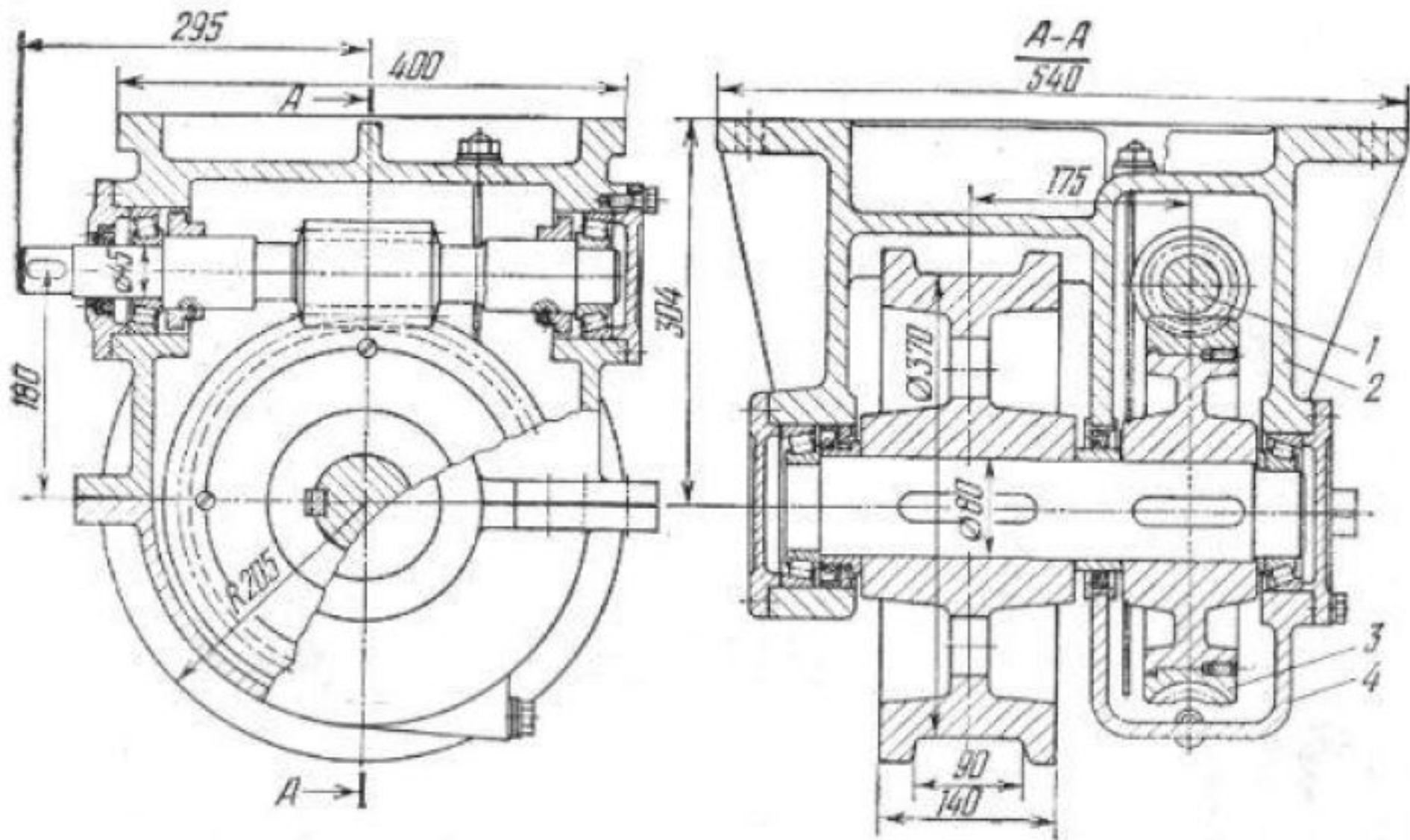
1 – приводное ходовое колесо; 2 – червячное колесо; 3 – червяк одноходовой; 4 – ведомая шестерня; 5 – паразитная шестерня; 6 – ведущая шестерня привода; 7 – коробка передач; 8 – электродвигатель; 9 – колонна; 10 – платформа тележки; 11 – неподвижный ролик; 12 – передний рельс; 13 – подвижный ролик; 14 – рычаг; 15 – пружина; 16 – холостое ходовое колесо

Портальная тележка ПТ-1



- 1 – монорельс;
- 2 – колонна;
- 3 – каретки;
- 4 – траверсная балка-ригель;
- 5 – баллон;
- 6 – зубчатый редуктор;
- 7 – концевой выключатель;
- 8 – электродвигатель;
- 9 – жесткий вал;
- 10 – канатные барабаны;
- 11 – блоки;
- 12 – колонна;
- 13 – однорельсовые шасси;

Приводное ходовое колесо порталных тележек ПТ-1 и ПТ-2



1 – червяк трехходовой; 2 – корпус; 3 – червячное колесо; 4 – крышка редуктора

Спасибо за внимание