

*Возникновение
славянских государств*



- Границы**
- государств в начале IX в.
 - Великоморавской державы в середине IX в.
- Столицы государств**
● Прочие города
- Расселение славянских племен**
- восточные славяне
 - западные славяне
 - южные славяне
- Направления движения кочевников в начале IX в.**
- ← венгров (мадьяр)
 - ← печенегов
- Народы**
- Индоевропейская семья
 - ПОЛЯНЕ славянская группа
 - ГОЛЯДЬ балтийская группа
 - ВАЛАХИ романская группа
 - ЯСЫ (АЛАНЫ) иранская группа
 - Уральско-юкагирская семья
 - МОРДВА финно-угорская группа
 - Алтайская семья
 - ПЕЧЕНЕГИ тюркская группа
 - Северокавказская семья
 - АБХАЗЫ абхазо-адыгская группа

Западные славяне

Южные славяне

Восточные славяне

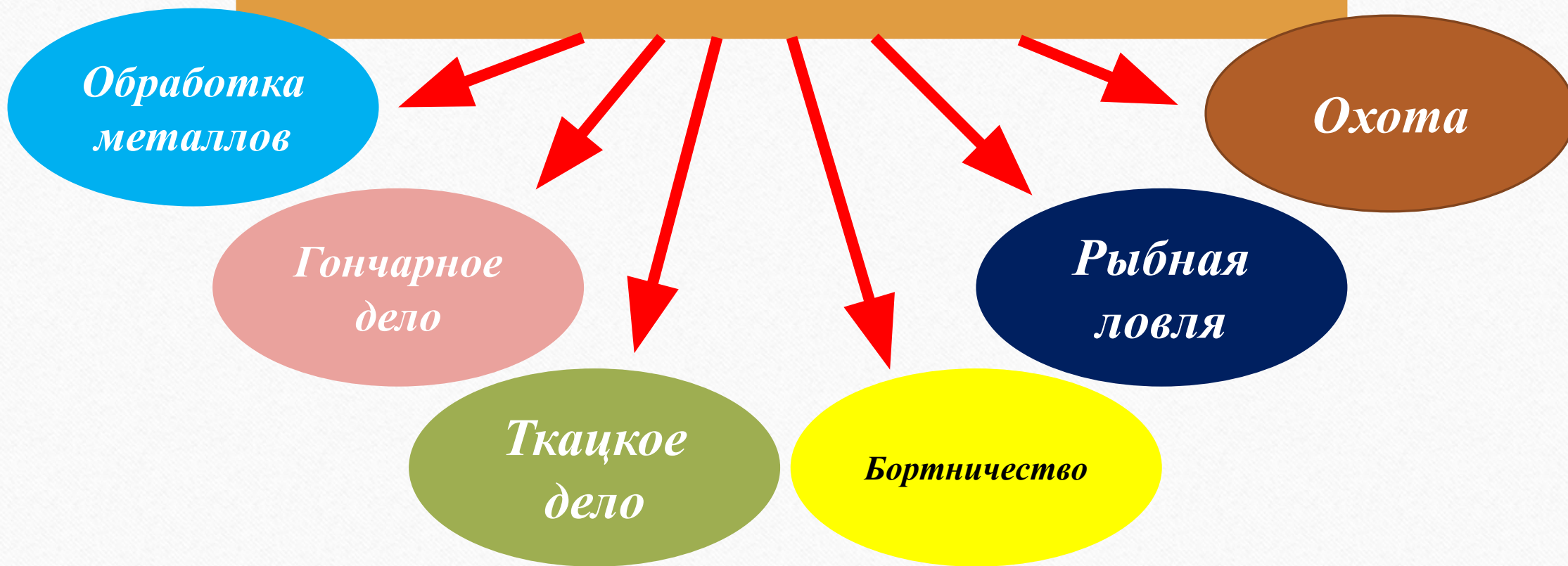
- Бодричи
- Лютичи
- Куявяне
- Лужицкие сербы
- Чехи
- Мазовшане
- Ополяне
- Мораване
- Слензане
- Висляне
- Словаки
- Поморяне

- Хорутане
- Хорваты
- Боснийцы
- Болгары

- Словене
- Кривичи
- Полочане
- Дреговичи
- Радимичи
- Вятичи
- Древляне
- Северяне
- Поляне
- Уличи
- Волыняне
- Тиверцы
- Белые хорваты



Основные занятия славян



Создание славянских государств

Внешние



Причины



Внутренние

- Взаимодействие с разными народами.
- Наличие внешних врагов.

- Расслоение общества.
- Стремление знати узаконить свою власть.

Болгарское государство



- Возникло во второй половине VII века.
- Князь **Симеон I** (893–927 гг.) был первым титулованным царем.
- Около 30 лет он вёл с Византией войны.



- В **1014** году византийский император Василий II разбил болгарскую армию.
- В **1018** году, пользуясь ослабленностью страны и раздорами болгарской знати, Византия полностью подчинила Болгарию.

Великая Моравия



- Возникло в первой половине IX века.
- Для борьбы с Германией князь **Ростислав** заключил союз с Византией. Постепенно Великая Моравия добилась независимости.
- **906 году Великая Моравия** распалась.

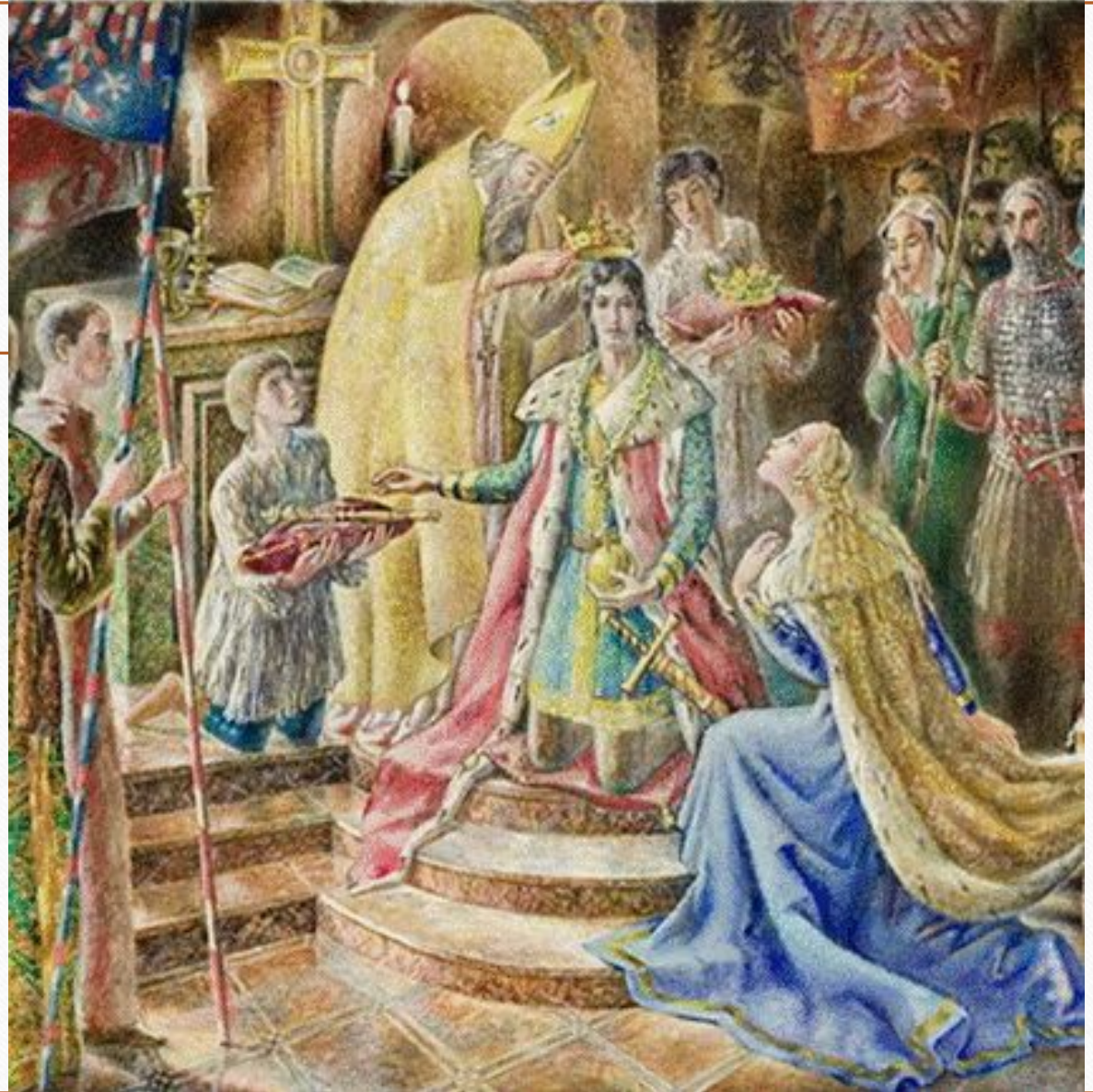
Польша

- Польское государство возникло в IX-X веках.
- Первым известным правителем Польши был князь Мёшко I (960–992 годы).
- В 966 году вместе с дружиной он принял христианство.



Чехия

- В XI веке Чехия стала частью Священной Римской империи.
- В 1085 году чешский князь **Вратислав II** принял титул короля, что позволило повысить влияние Чехии в Европе.



Итоги

- К VI веку славяне расселились в Европе.
- Они разделились три ветви: западных, южных и восточных славян.
- В этот же период произошло образование славянских государств: Болгарии, Великой Моравии, Чехии, Польши, Киевской Руси.

Домашнее задание

- Прочитать 7 параграф учебника.
- Составить «Толстые и тонкие» вопросы по вариантам.

Спасибо за внимание!

