

# Первая помощь при электротравме



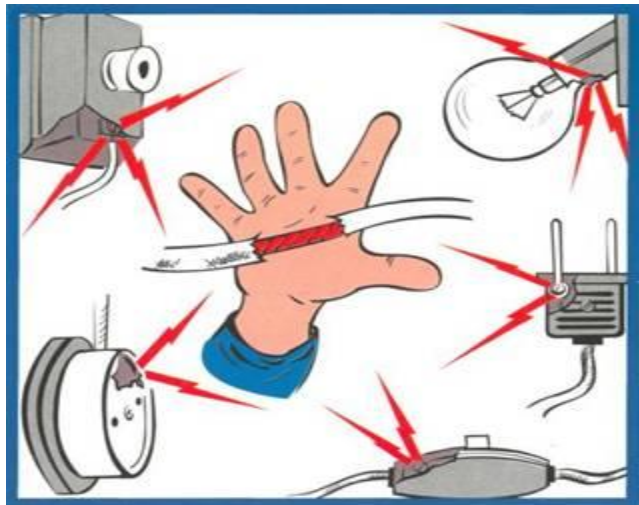
Смирнов Денис  
Мурад Муёё  
Нгуен Тхи Ким Нган

# Что такое электротравма?

- Это повреждение, вызванное воздействием на организм электрического тока



# Причины электротравм



- Непосредственного прикосновения к открытым токоведущим частям и проводам
- Прикосновение к металлическим частям оборудования, случайно оказавшихся под напряжением
- Ошибочной подачи напряжения
- И т.д ..

# При электротраме выделяют 4 степени тяжести



1 судорожное сокращение скелетных мышц только в момент воздействия электрического тока, без потеря сознания

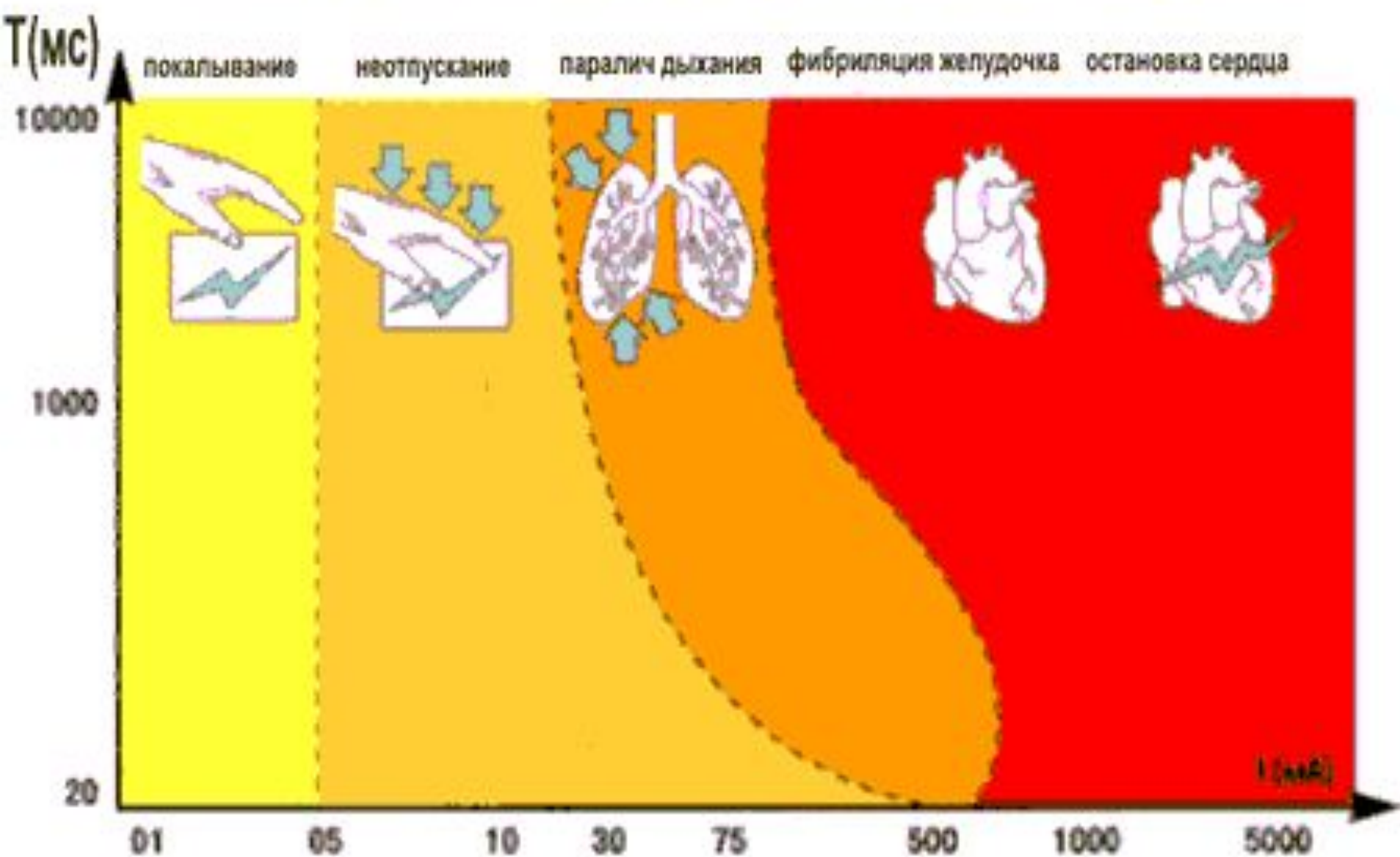
2 судорожное сокращение и потеря сознания но с сохранением дыхания и работой сердца

3 потеря сознания и нарушение сердечной деятельности и дыхания

4 клиническая смерть значит отсутствие дыхания и кровообращения



# Электрический ток и организм человека

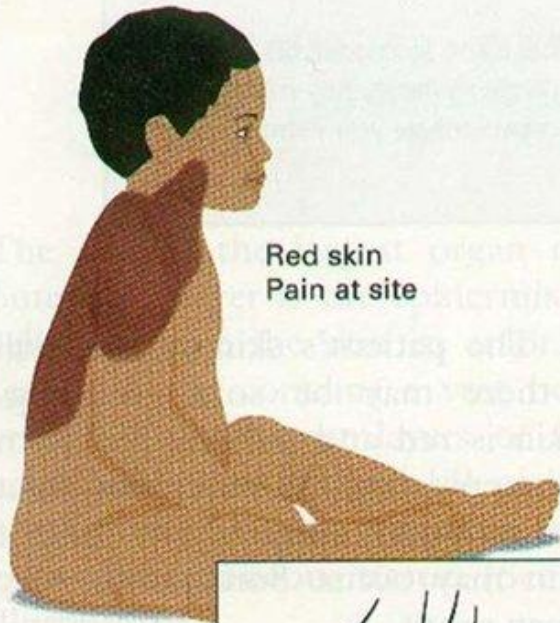


# Степень ожогов при электротравме

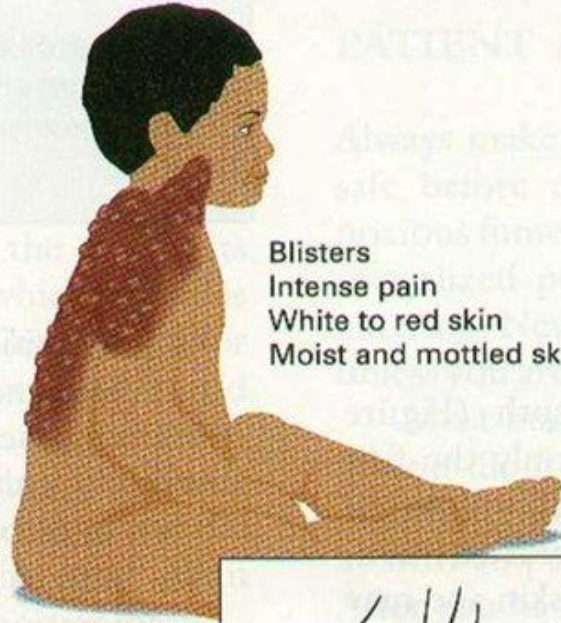
SUPERFICIAL

PARTIAL THICKNESS

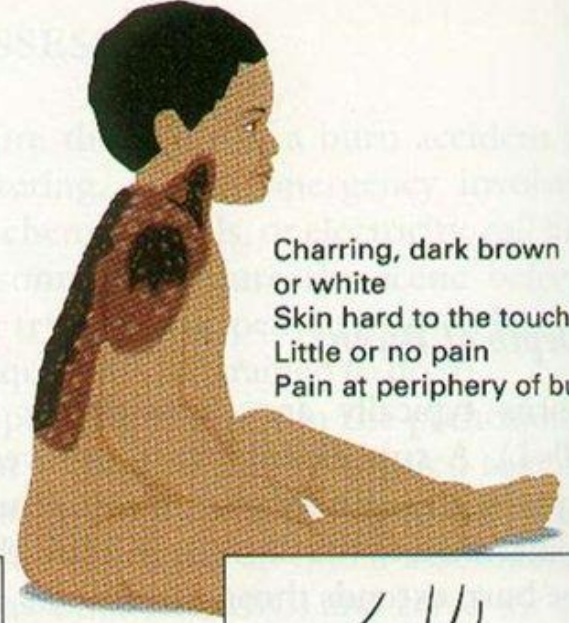
FULL THICKNESS



Red skin  
Pain at site



Blisters  
Intense pain  
White to red skin  
Moist and mottled skin



Charring, dark brown  
or white  
Skin hard to the touch  
Little or no pain  
Pain at periphery of burn

