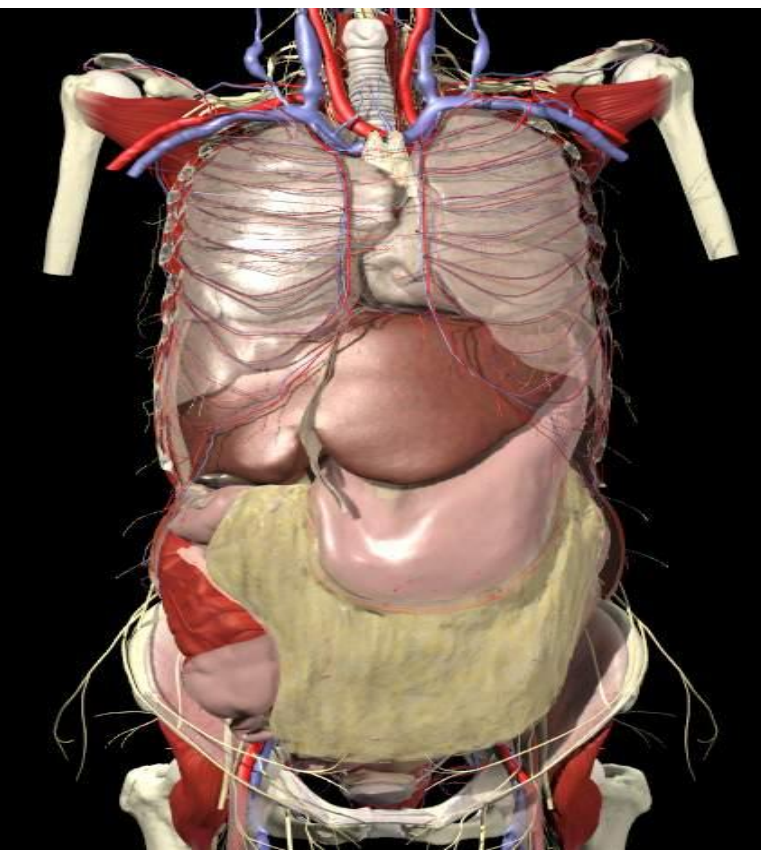


# Травма ЖИВОТА



# ТРАВМА ЖИВОТА

Повреждения органов живота разделяются

- ✓ на закрытые
- ✓ открытые



При ДТП преобладают закрытые повреждения

# Признаки закрытого повреждения живота

- ✓ Характеризуются целостностью кожных покровов
- ✓ Происходят от прямого удара в область живота
- ✓ Различают повреждения брюшной стенки и внутренних органов



# Повреждение передней брюшной стенки

## Признаки:

- ✓ ограниченная болезненность передней брюшной стенки
- ✓ умеренное напряжение мышц живота
- ✓ кровоизлияния и ссадины в месте удара



# Повреждение полых органов (желудок, кишечник)

Сопровождается  
выходом содержимого  
органов в брюшную  
полость, что вызывает  
сильную «кинжальной»  
боль в животе



# Повреждение паренхиматозных органов

Сопровождается кровотечением в брюшную полость (разрывы печени, селезенки)

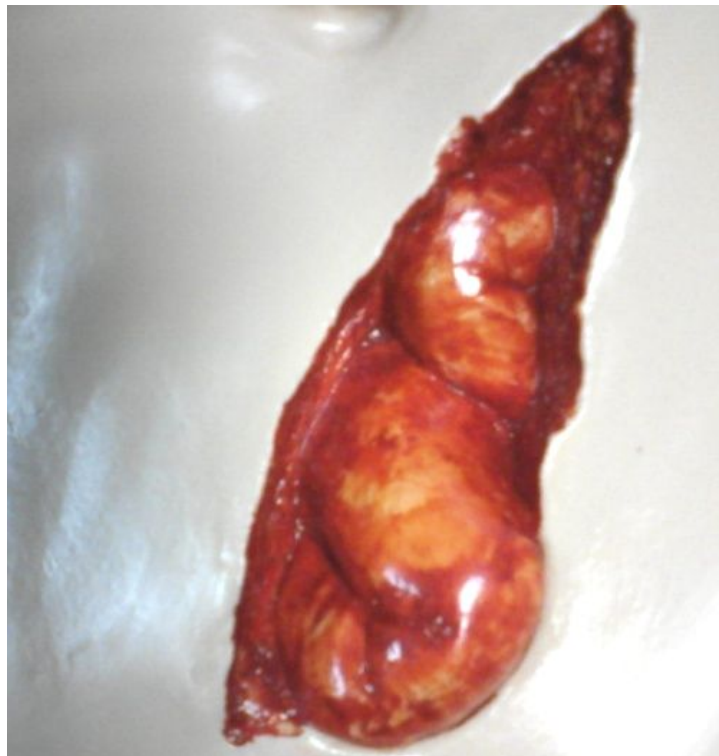
Признаки:

- ✓ Нарастающая бледность кожных покровов
- ✓ Влажные, холодные кожные покровы
- ✓ Частый пульс
- ✓ Частое дыхание
- ✓ Угнетение сознания



# Признаки проникающего (открытого) повреждения живота

- ✓ Наличие раны в области живота
- ✓ Выпадение в рану органов живота,
- ✓ Истечение в рану кишечного содержимого
- ✓ В сочетании с признаками закрытого повреждения живота





# Первая помощь

- ✓ **Придать функционально выгодное положение**

(уменьшающее внутригрудное и внутрибрюшное давление)

При отсутствии признаков шока допускается положение на боку

- ✓ **При выраженной бледности кожи**

поднять ноги на 30 - 40 см

- ✓ **При наличии раны**

наложить поддерживающую повязку

- ✓ **При закрытом повреждении**

приложить холод на область живота





# ЗАПРЕЩАЕТСЯ



✓ Поить, даже при сильной жажде

✓ Обезболивать таблетками, алкоголем

✓ При выпадении в рану внутренних органов:

- вправлять их в полость живота
- прикладывать холод
- накладывать давящие повязки

✓ При наличии инородного тела в ране

- зафиксировать инородное тело



ГОСУДАРСТВЕННОЕ УЧРЕЖДЕНИЕ ЗДРАВООХРАНЕНИЯ  
«ПЕРМСКИЙ КРАЕВОЙ ТЕРРИТОРИАЛЬНЫЙ ЦЕНТР МЕДИЦИНЫ КАТАСТРОФ»  
ОБРАЗОВАТЕЛЬНО-МЕТОДИЧЕСКИЙ ЦЕНТР  
«ПЕРМСКАЯ КРАЕВАЯ ШКОЛА МЕДИЦИНЫ КАТАСТРОФ»

**ПЕРМЬ-2009**