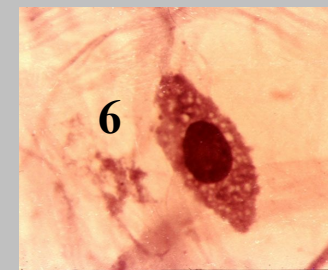
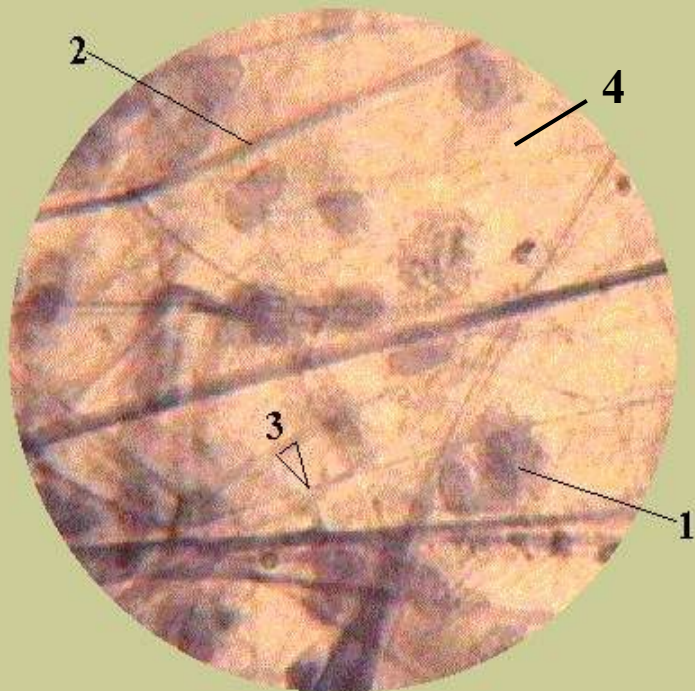
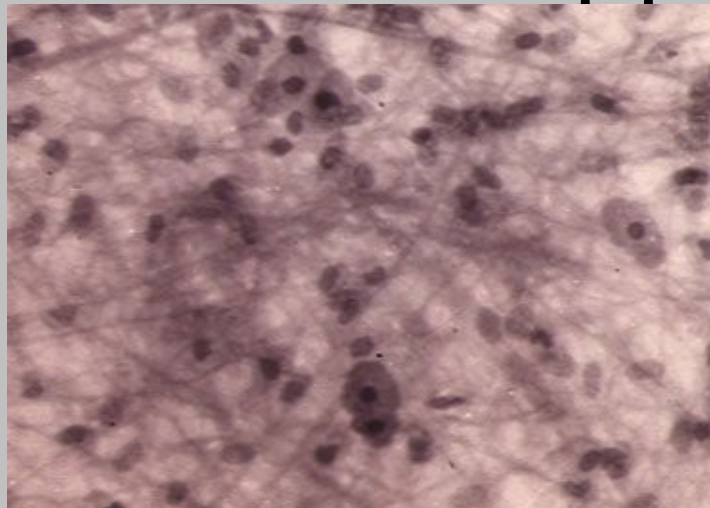


# Рыхлая неоформленная соединительная ткань



- 1 - ФИБРОБЛАСТ
- 2 - КОЛЛАГЕНОВОЕ ВОЛОКНО
- 3 - ЭЛАСТИЧЕСКОЕ ВОЛОКНО
- 4 - АМОРФНОЕ (ОСНОВНОЕ) ВЕЩЕСТВО
- 5 - ТУЧНАЯ КЛЕТКА (БАЗОФИЛЬНЫЙ ГРАНУЛОЦИТ)
- 6 - МАКРОФАГ

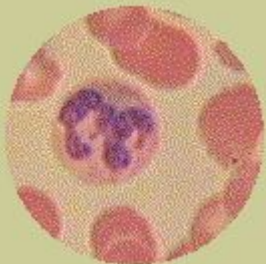
# Форменные элементы крови



- БАЗОФИЛЬНЫЙ  
ГРАНУЛОЦИТ



- НЕЙТРОФИЛЬНЫЙ  
ПАЛОЧКОЯДЕРНЫЙ  
ГРАНУЛОЦИТ



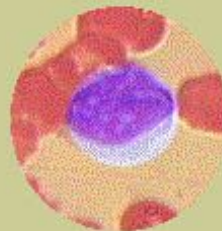
- НЕЙТРОФИЛЬНЫЙ  
СЕГМЕНТОЯДЕРНЫЙ  
ГРАНУЛОЦИТ



- ЭОЗИНОФИЛЬНЫЙ  
ГРАНУЛОЦИТ



- МОНОЦИТ



- СРЕДНИЙ  
ЛИМФОЦИТ

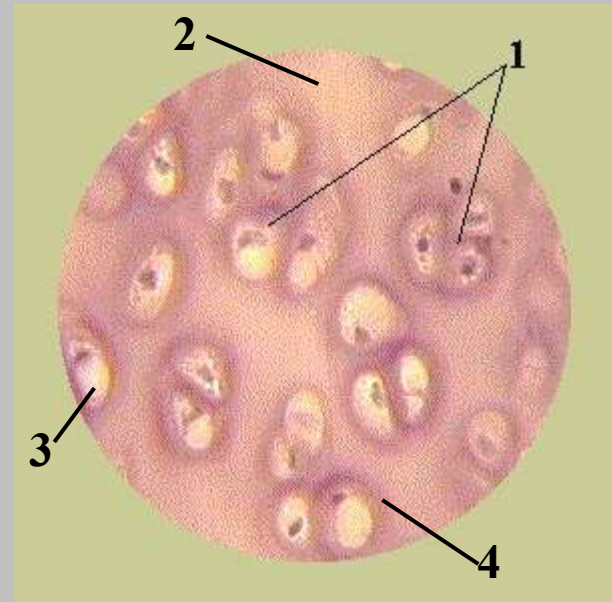


- МАЛЫЙ  
ЛИМФОЦИТ



**МЕНЮ**

# Гиалиновый хрящ



- 1 - ИЗОГЕННЫЕ ГРУППЫ ХОНДРОЦИТОВ
- 2 - МЕЖКЛЕТОЧНОЕ ВЕЩЕСТВО
- 3 - ЗРЕЛЫЕ ХОНДРОЦИТЫ
- 4 - ХОНДРОМУКОИД
- 5 - НАРУЖНЫЙ СЛОЙ НАДХРЯЩНИЦЫ
- 6 - ВНУТРЕННИЙ СЛОЙ НАДХРЯЩНИЦЫ С ХОНДРОБЛАСТАМИ
- 7 - МОЛОДЫЕ ХОНДРОЦИТЫ



**МЕНЮ**



# Трубчатая кость

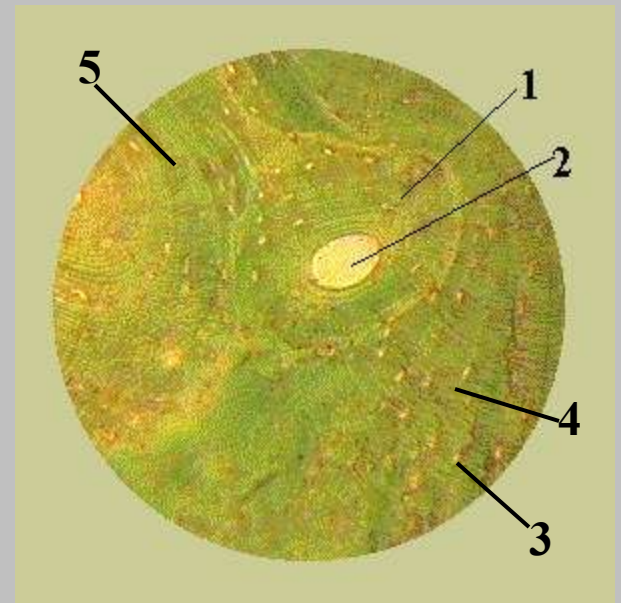


1 - НАДКОСТНИЦА  
2 - НАРУЖНЫЕ  
ОБЩИЕ ПЛАСТИНКИ

3 - ОСТЕОННЫЙ СЛОЙ

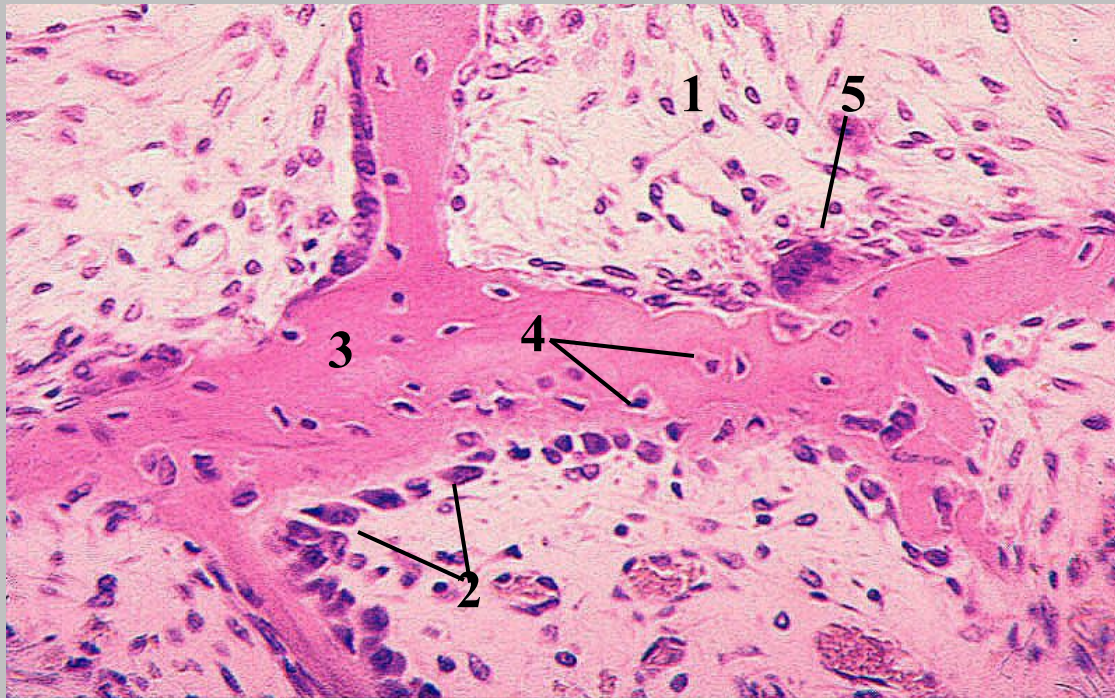
4 - ВНУТРЕННИЕ ОБЩИЕ  
ПЛАСТИНКИ

5 - КОСТНЫЙ МОЗГ



1 - ОСТЕОН  
2 - КАНАЛ ОСТЕОНА  
3 - ОСТЕОЦИТЫ  
4 - КОСТНЫЕ КАНАЛЬЦЫ  
5 - ВСТАВОЧНЫЕ КОСТНЫЕ  
ПЛАСТИНКИ

# Развитие кости из мезенхимы (прямой остеогенез)



- 1 - МЕЗЕНХИМА
- 2 - ОСТЕОБЛАСТЫ
- 3 - МЕЖКЛЕТОЧНОЕ ВЕЩЕСТВО
- 4 - ОСТЕОЦИТЫ
- 5 - ОСТЕОКЛАСТ



[МЕНЮ](#)



# Развитие кости на месте гиалинового хряща (непрямой остеогенез)



1

2

3

4

5

6

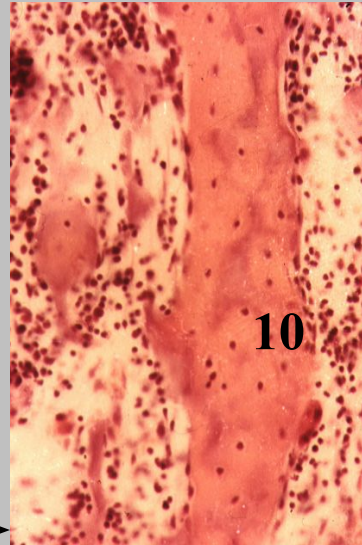
7

8

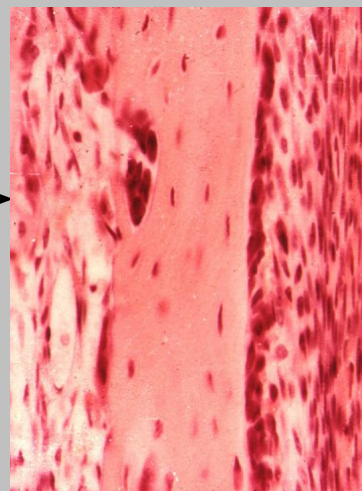
9

10

11



10

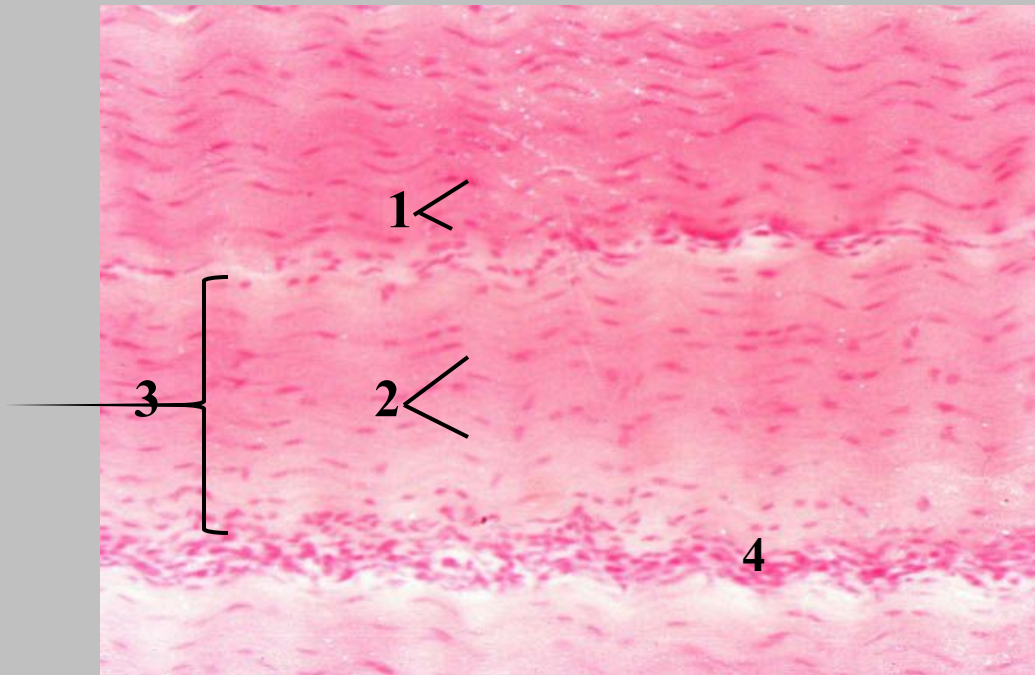


- 1 - ЭПИФИЗАРНЫЙ ХРЯЩ
- 2 - НАДХРЯЩНИЦА
- 3 - ЗОНА РОСТА
- 4 - ХРЯЦЕВЫЕ СТОЛБИКИ
- 5 - КОСТНАЯ МАНЖЕТКА
- 6 - ЗОНА РАЗРУШЕНИЯ
- 7 - ЭНДОХОНДРАЛЬНАЯ КОСТЬ
- 8 - КОСТНО-МОЗГОВОЙ КАНАЛ
- 9 - ПЕРИХОНДРАЛЬНАЯ КОСТЬ
- 10 - ОСТАТКИ ХРЯЦА
- 11 - НАДКОСТНИЦА



[МЕНЮ](#)

# Сухожилие



- 1 - ФИБРОЦИТЫ
- 2 - ПУЧКИ 1-ГО ПОРЯДКА  
(КОЛЛАГЕНОВЫЕ ВОЛОКНА)
- 3 - ПУЧОК 2-ГО ПОРЯДКА
- 4 - ЭНДОТЕНОНИЙ



**МЕНЮ**