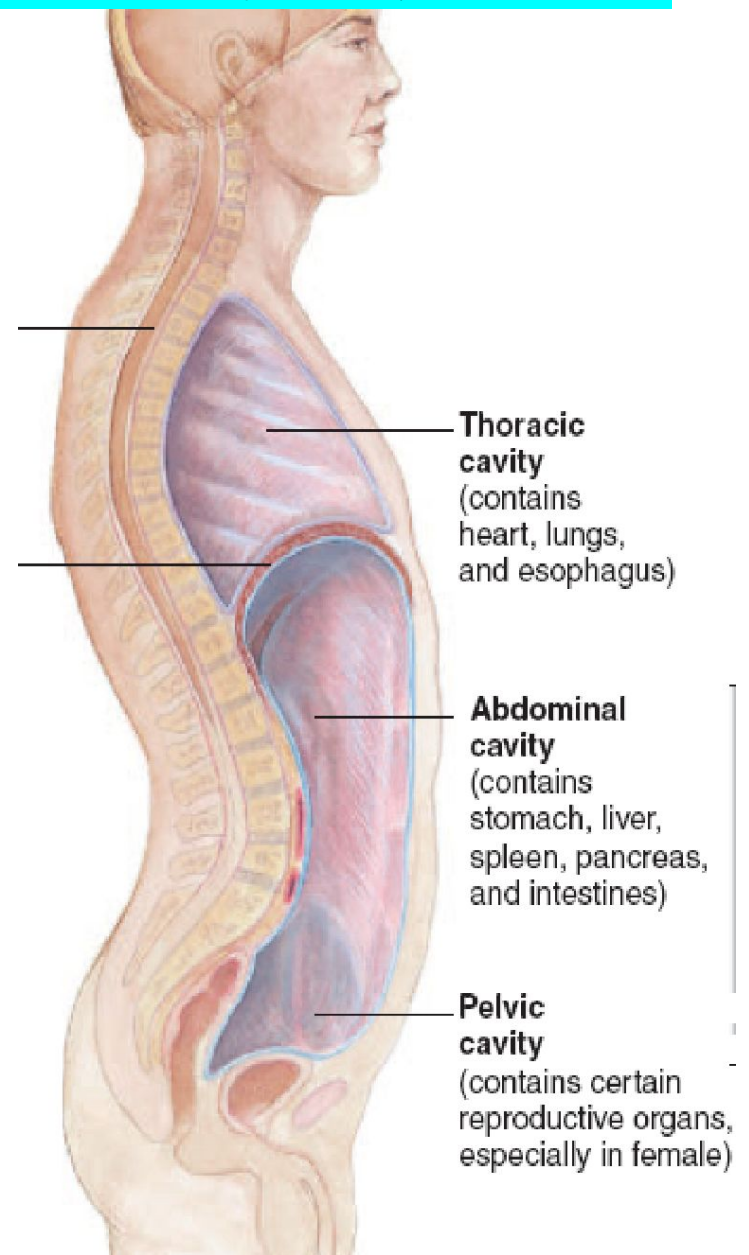
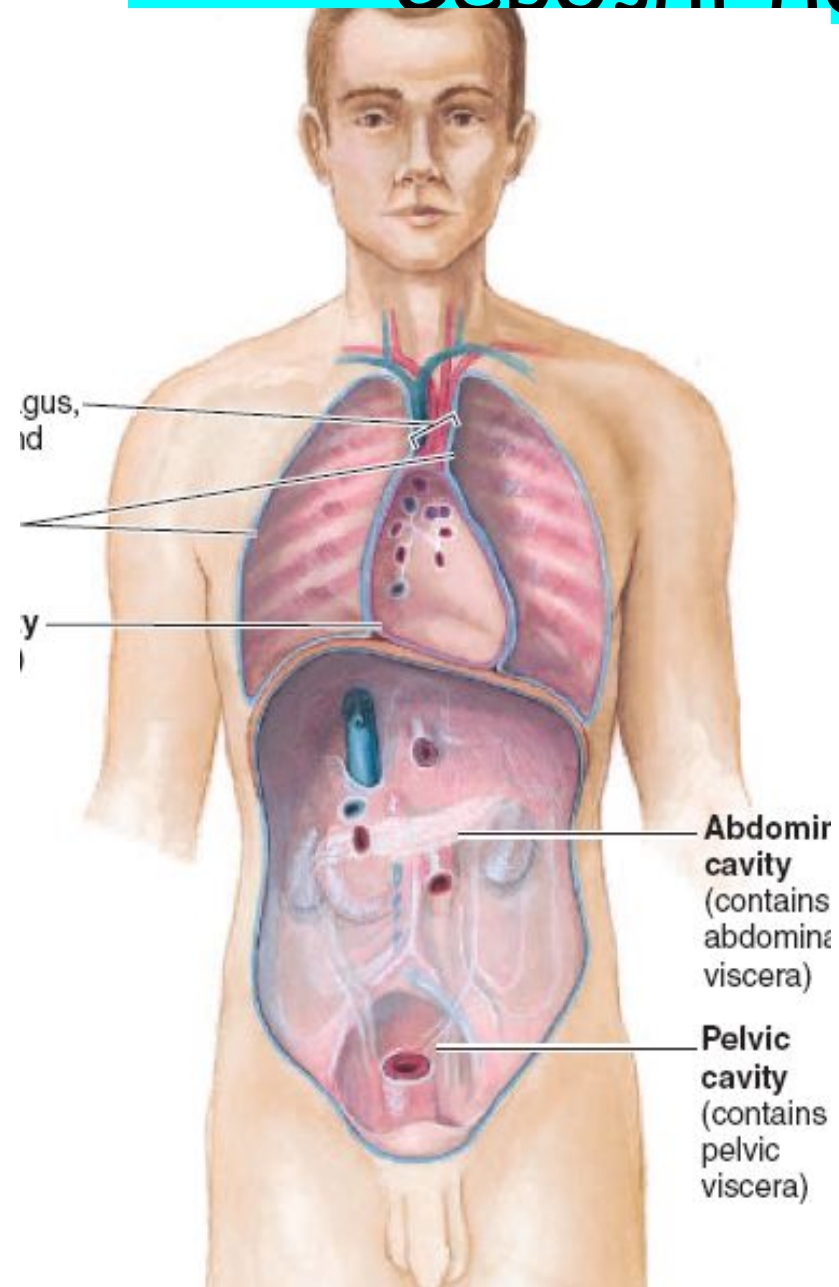


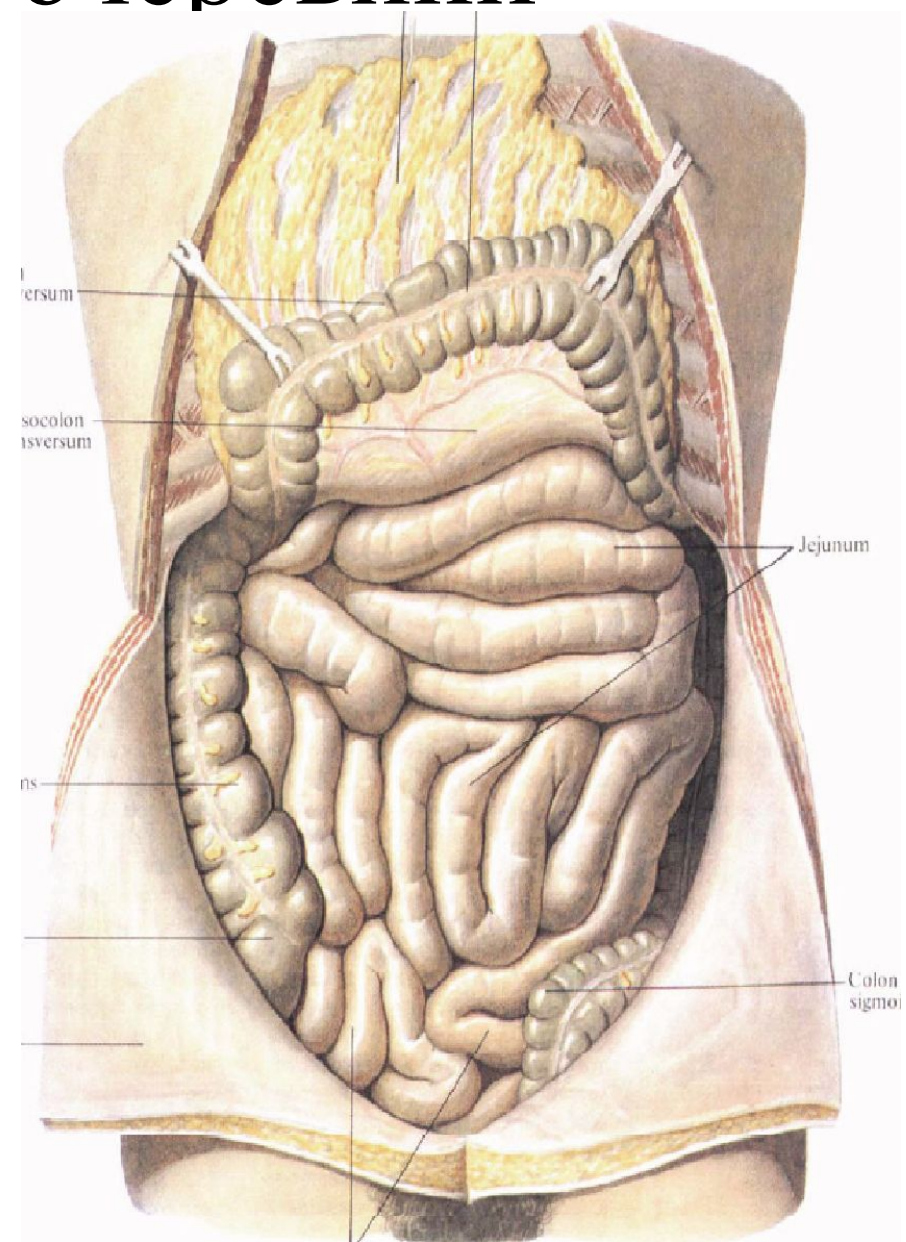
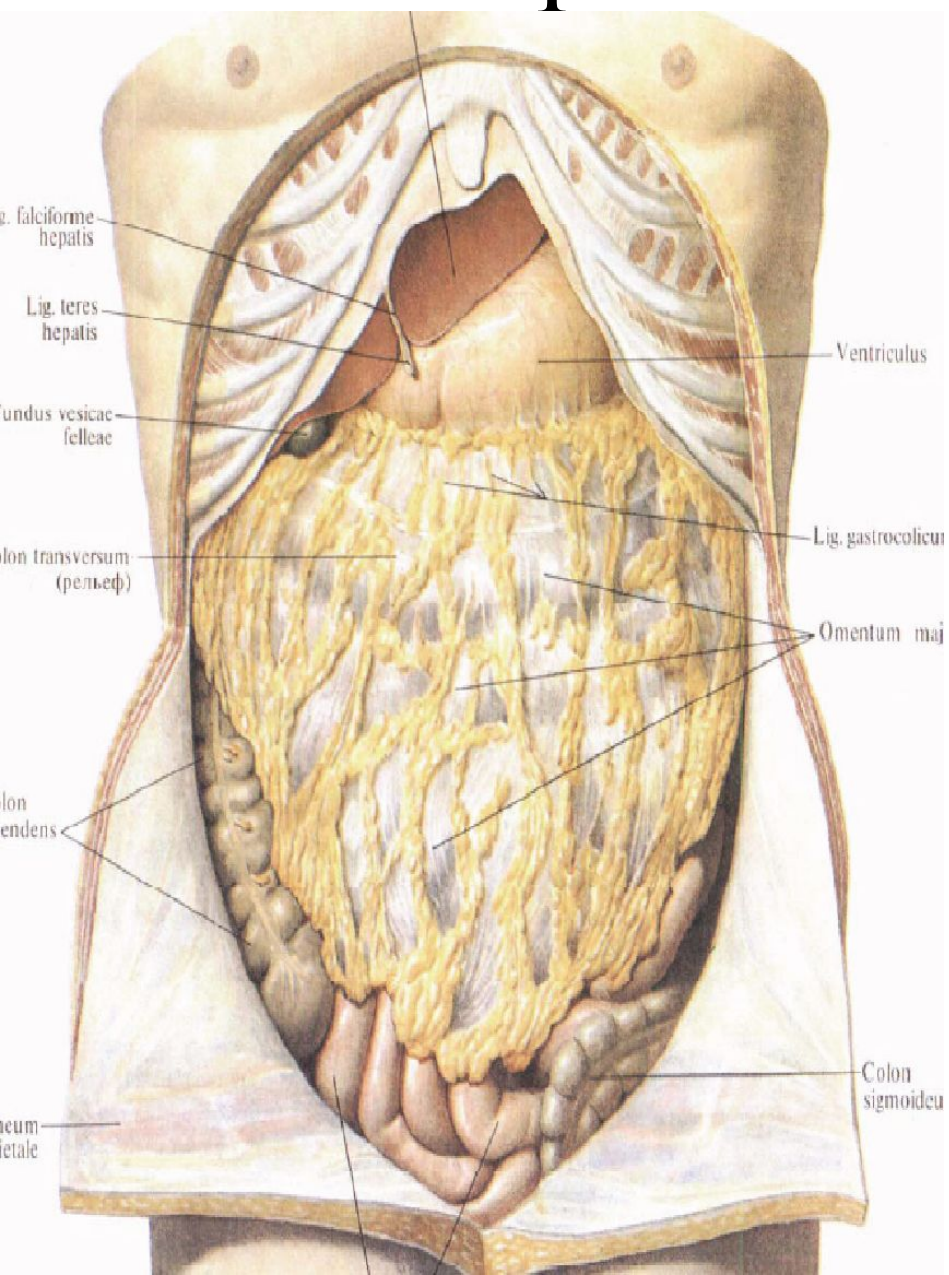
ЛЕКЦІЯ:
" Будова та розвиток очеревини, плеври та перикарду"



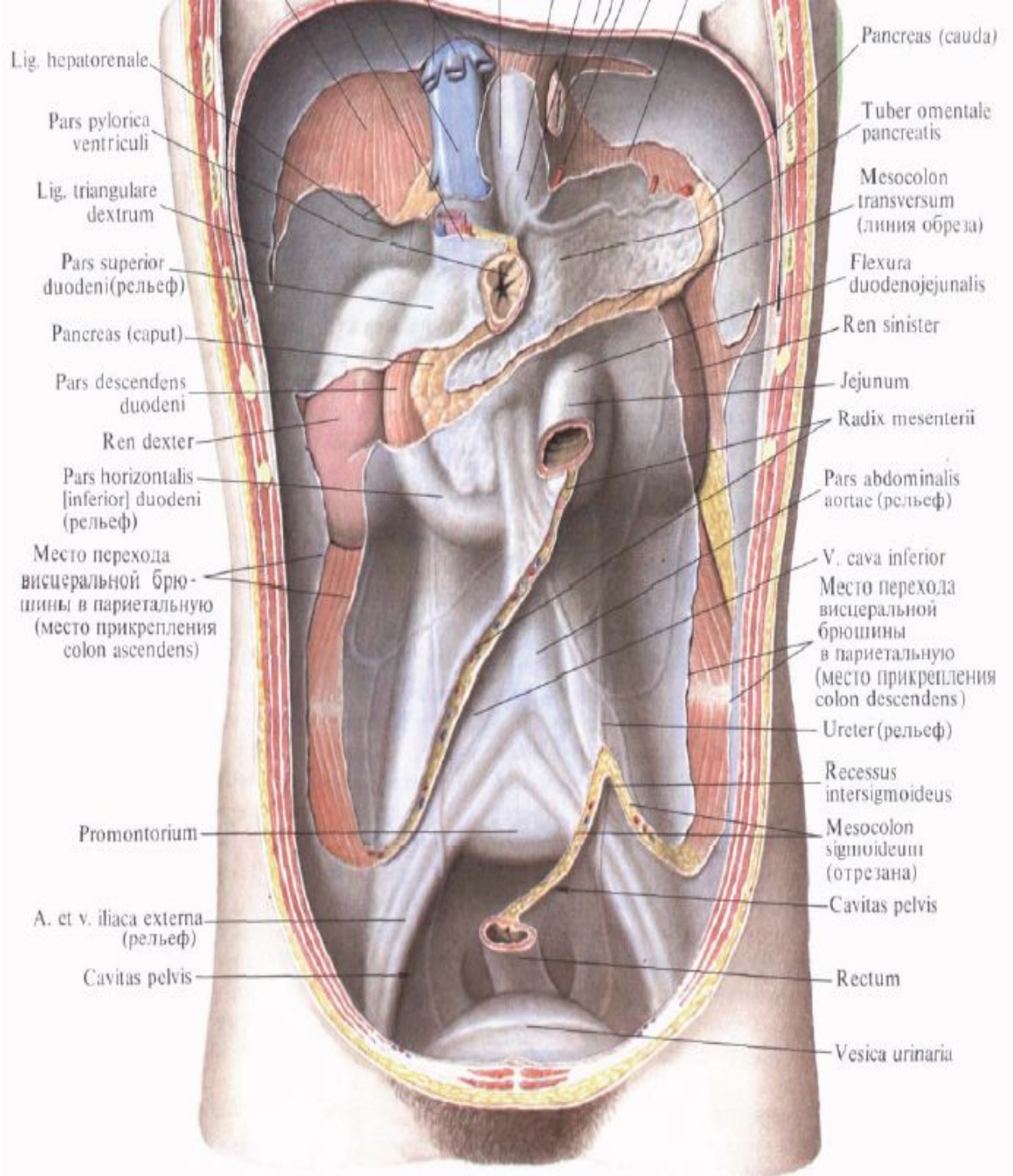
Серозні порожнини тіла



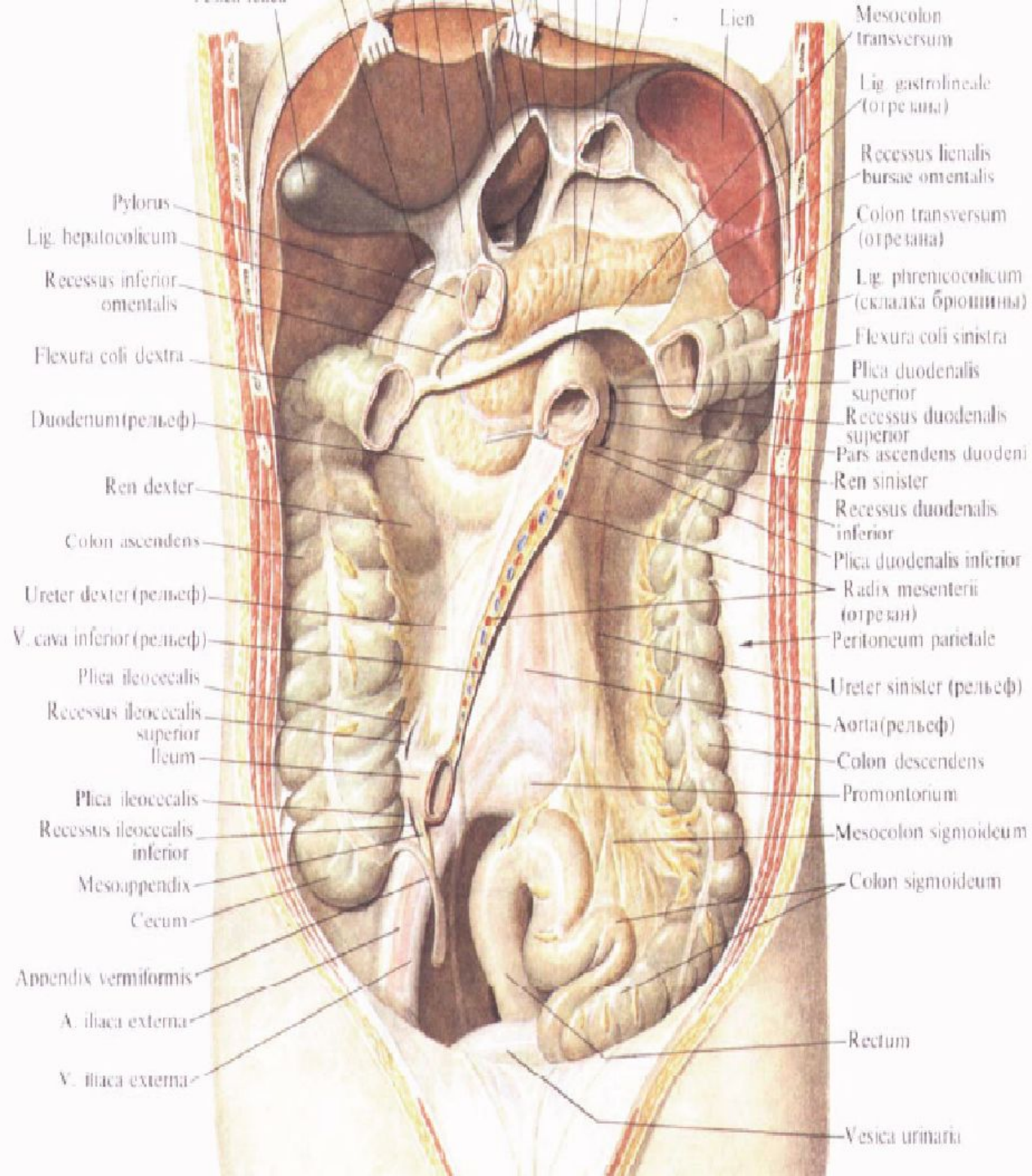
Порожнина очеревини



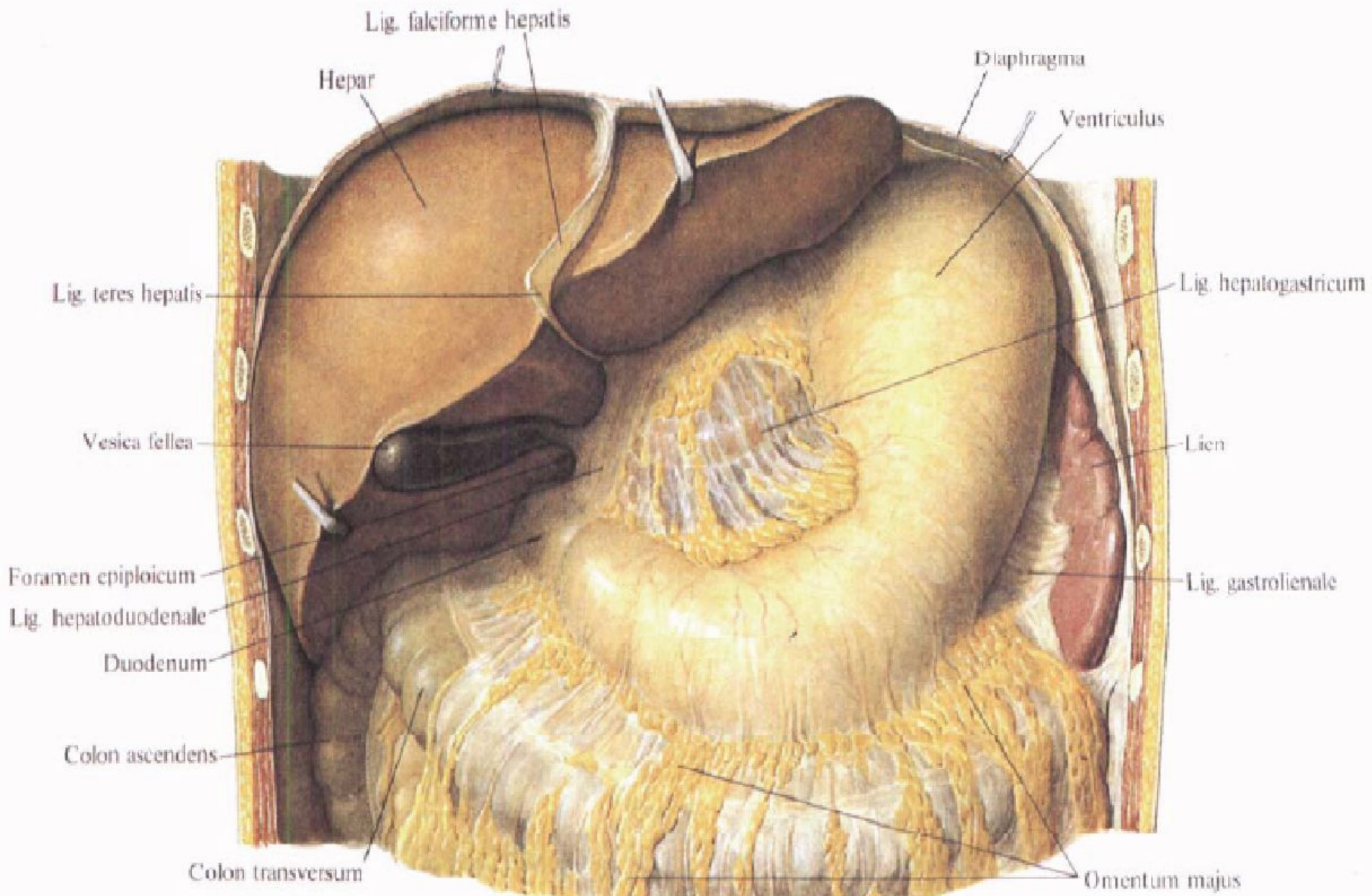
**Місця переходу
парієтального
листка
очеревини у
вісцеральний**



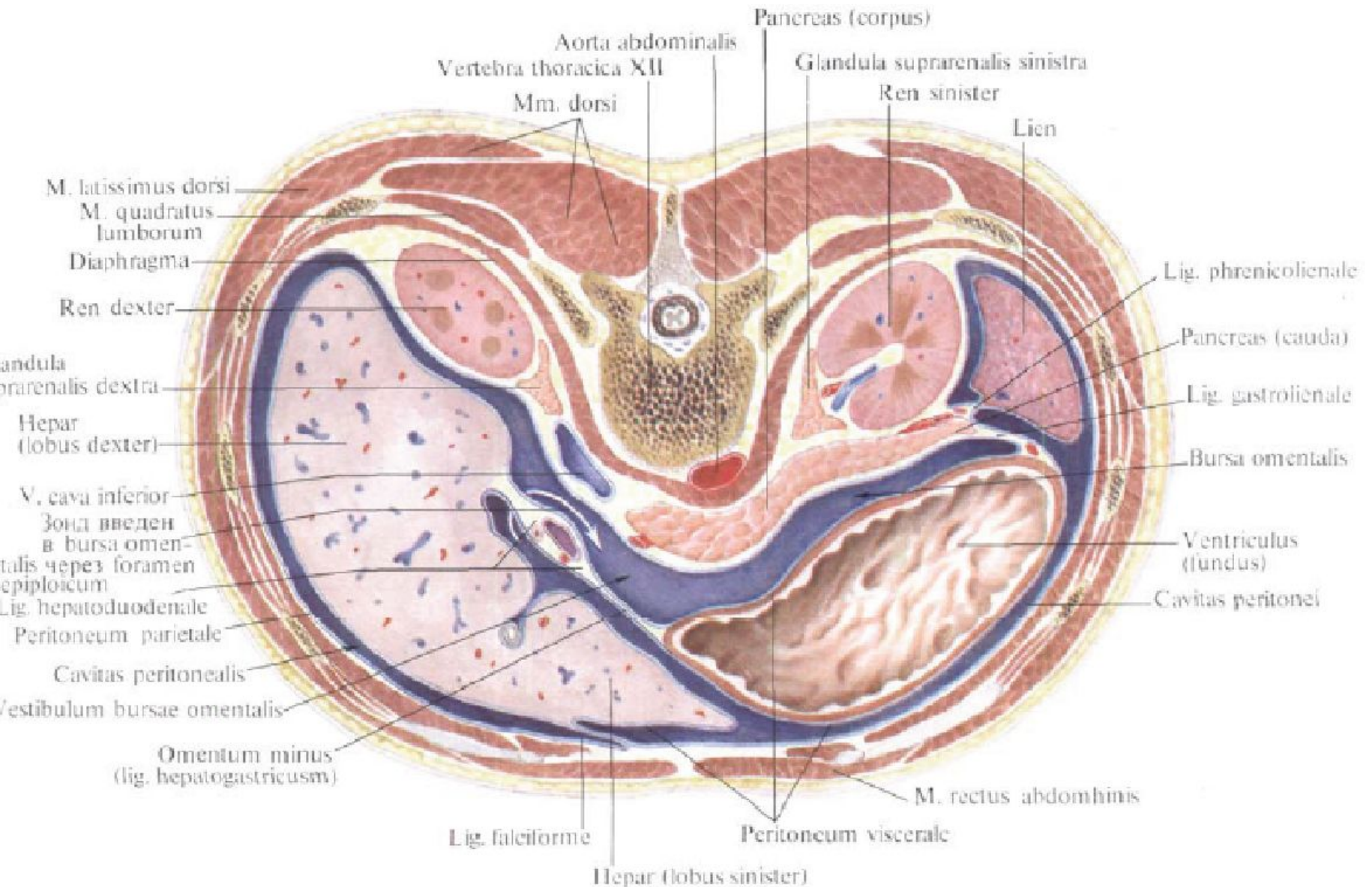
Поверхи порожнини очеревини



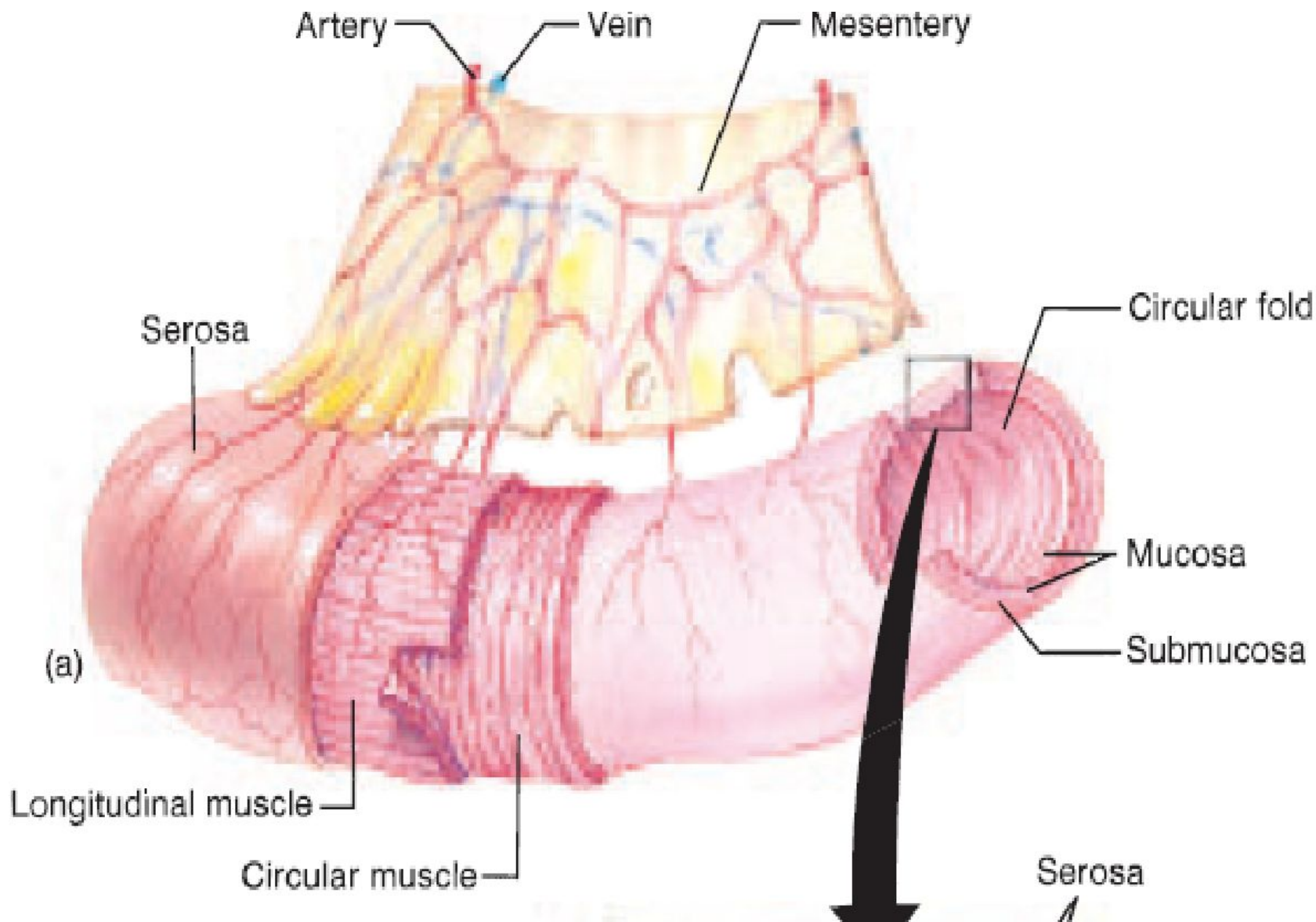
Верхній поверх порожнини очеревини



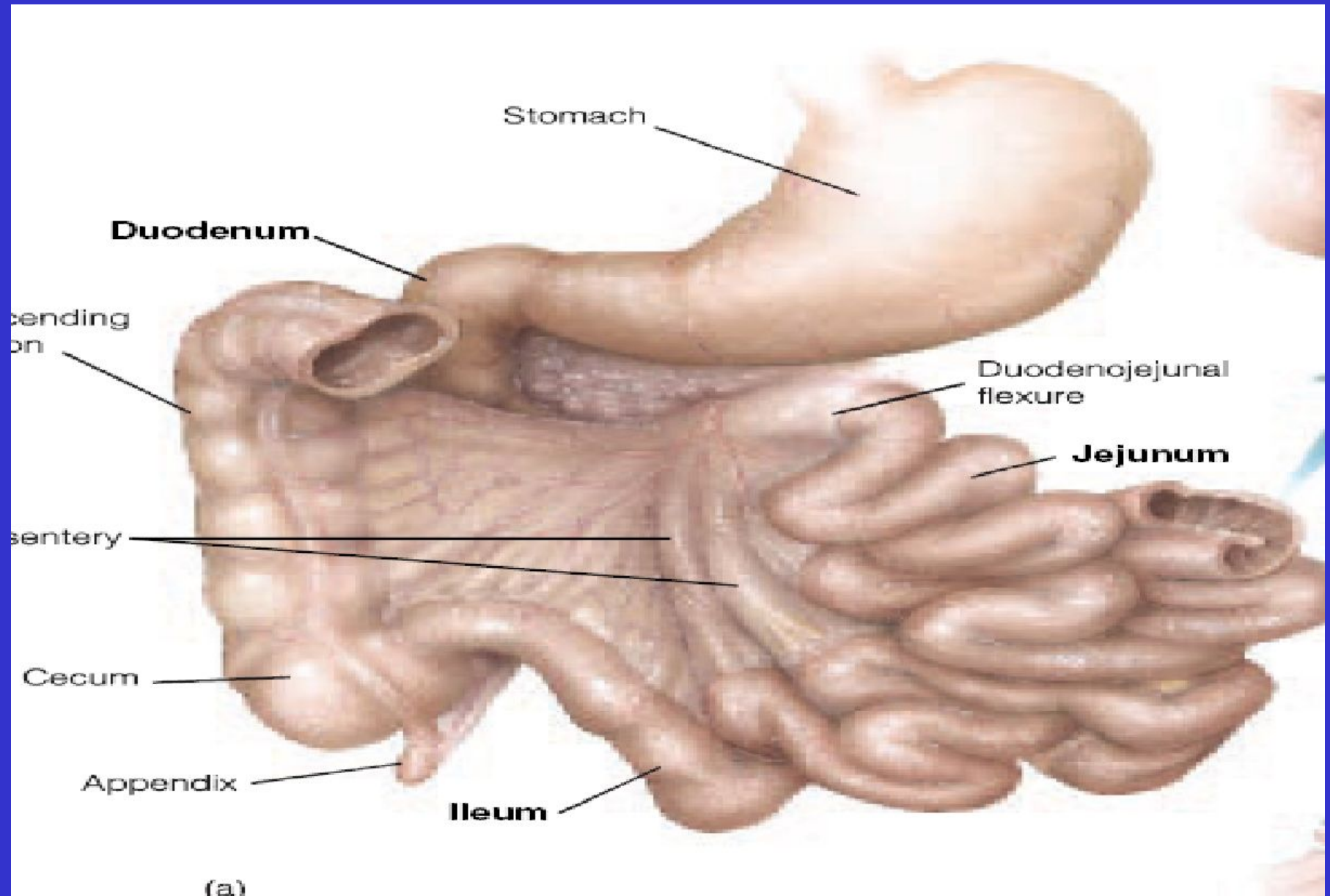
Горизонтальный розпил верхнего поперечного сечения



Формування брижі



Лівий синус. Брижа тонкої кишки



Горизонтальний розпил середнього поверху порожнини очеревини

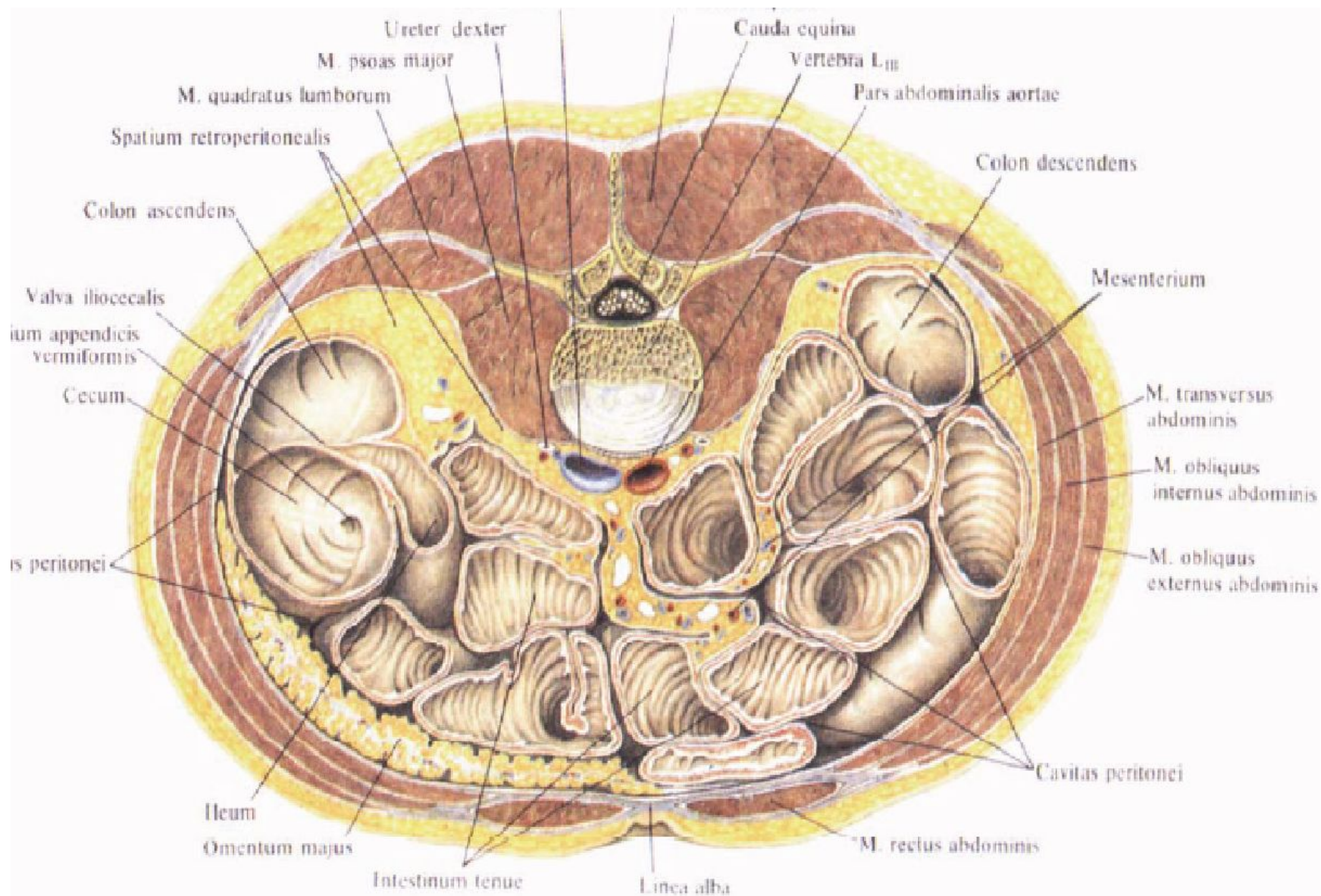
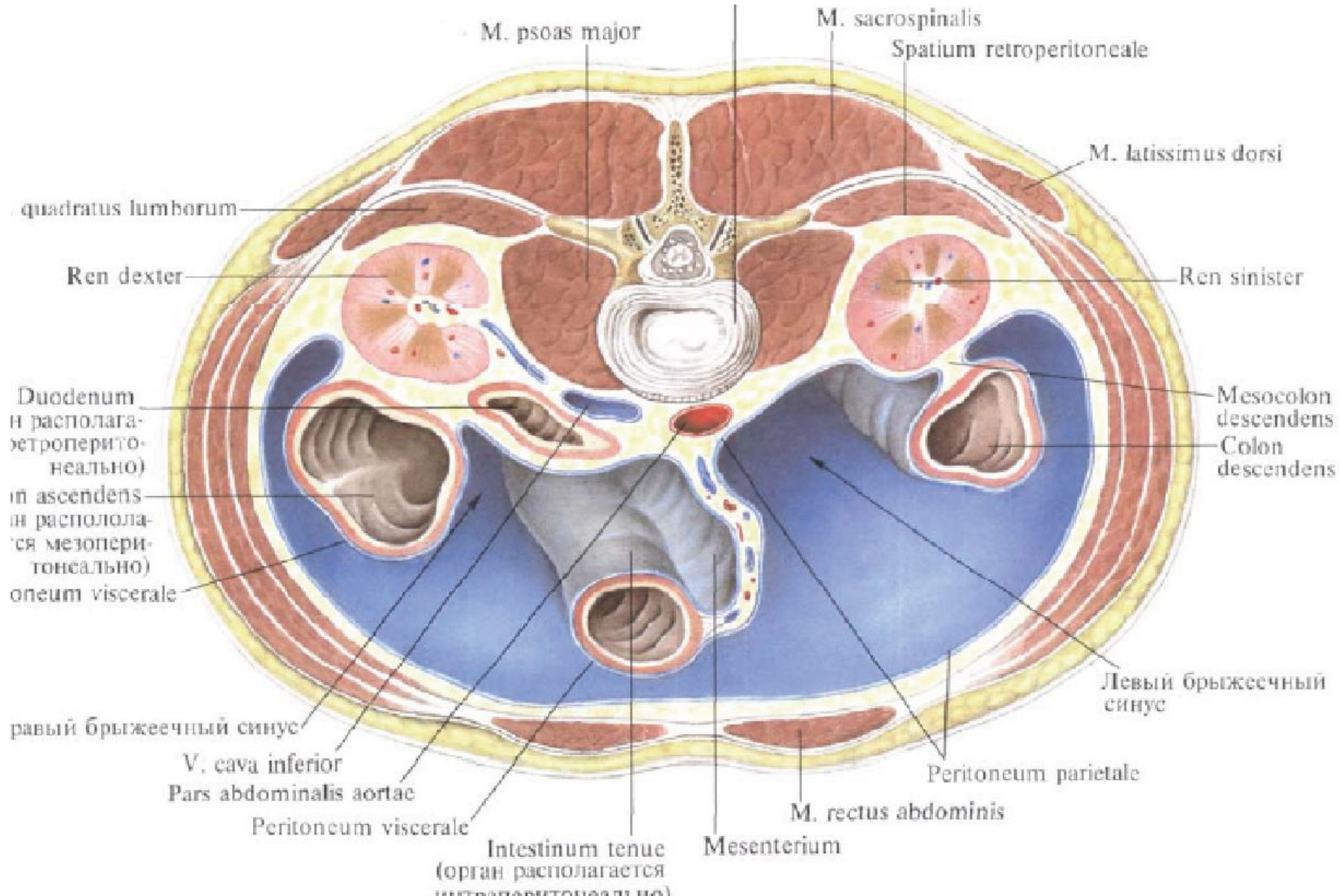
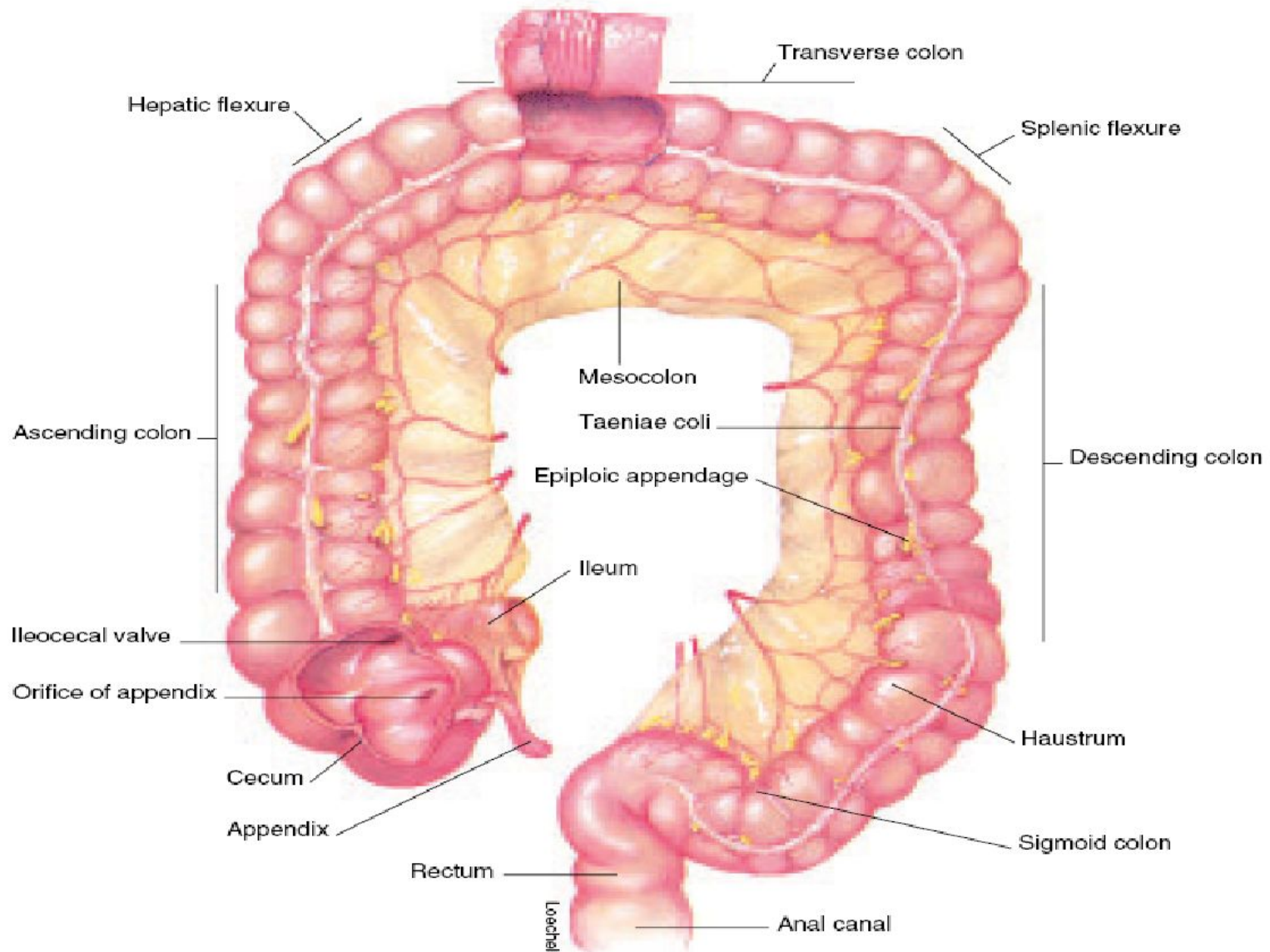


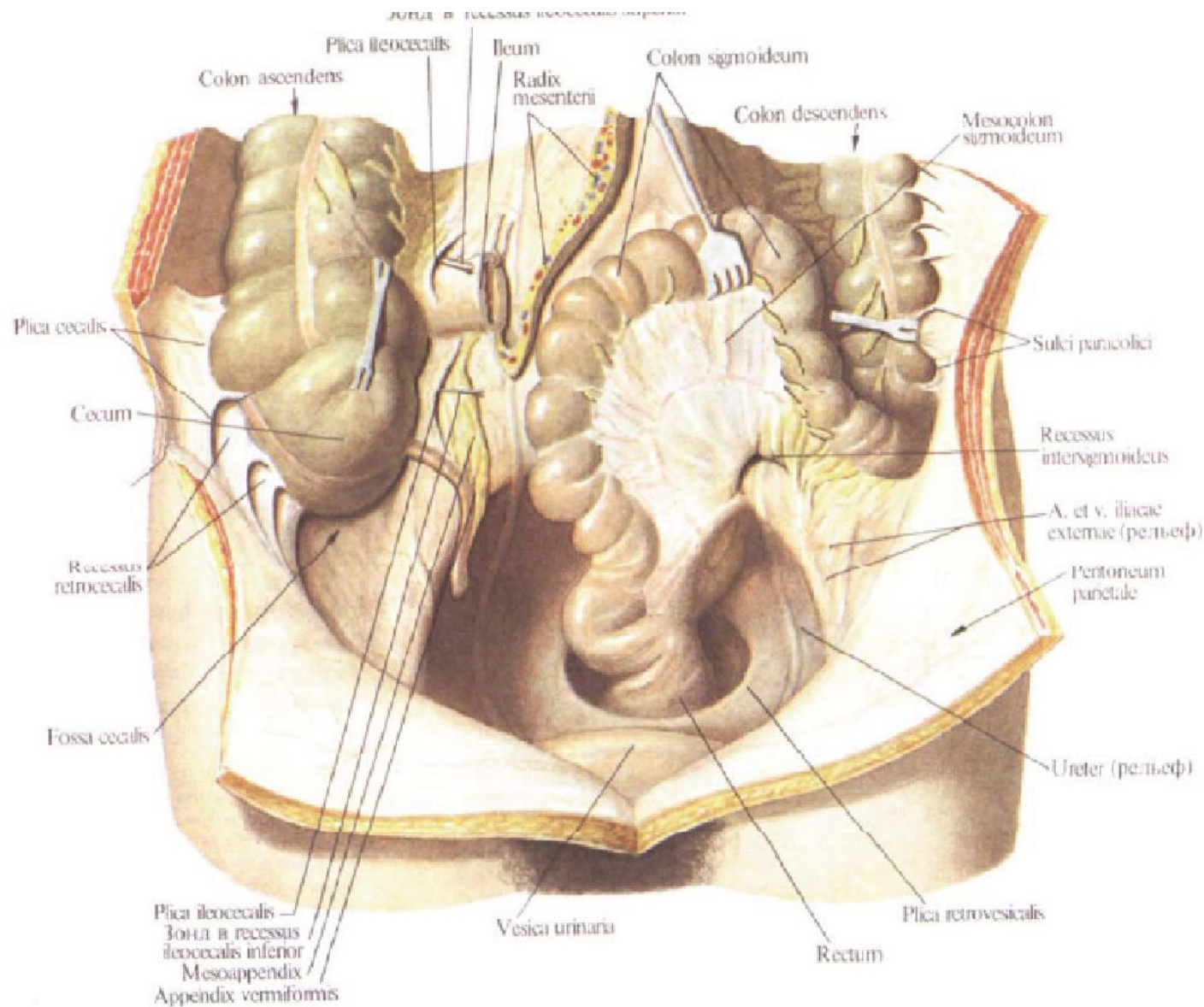
Схема "Горизонтальный розпил середнього поверху порожнини очеревини"



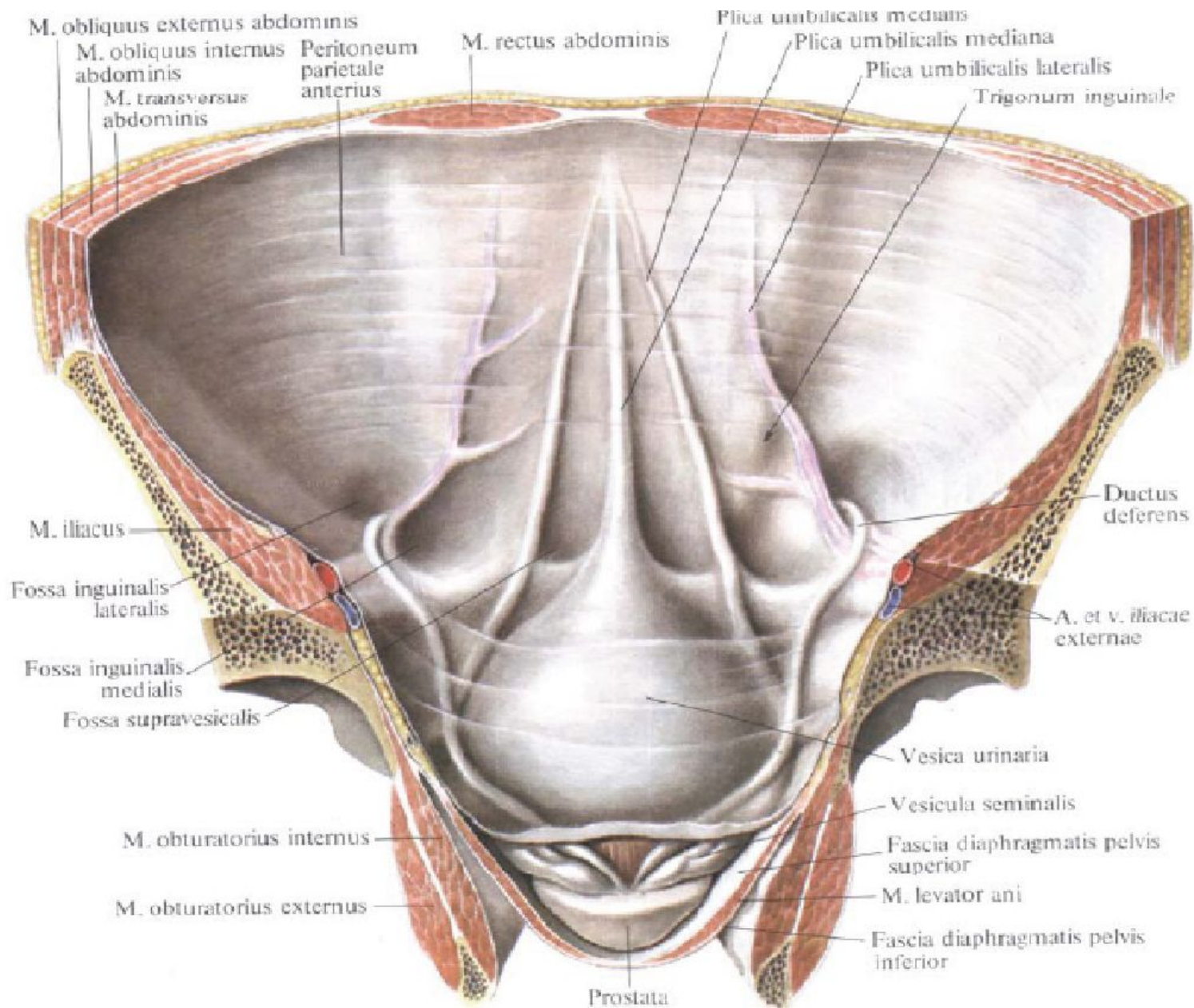
Відношення товстої кишки до очеревини



Нижній поверх порожнини очеревини



Топографія передньої стінки очеревини

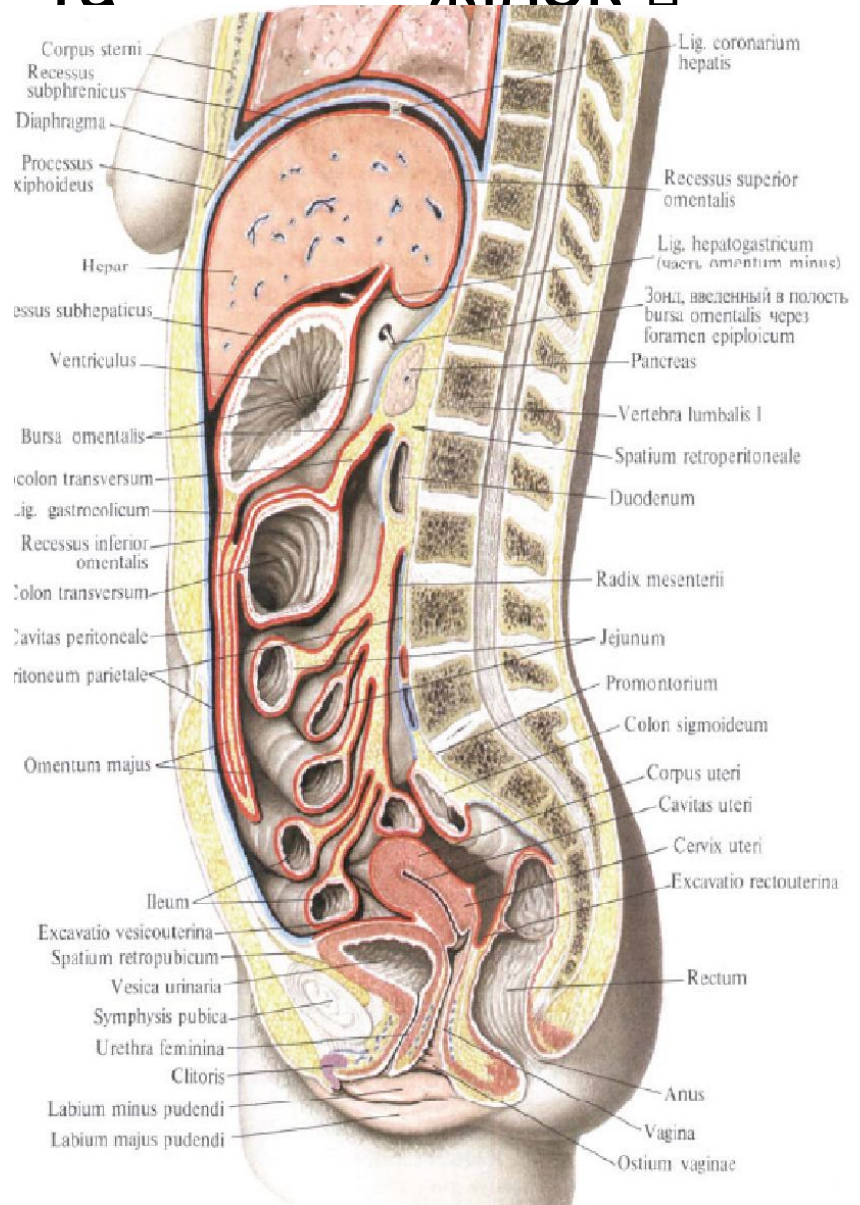
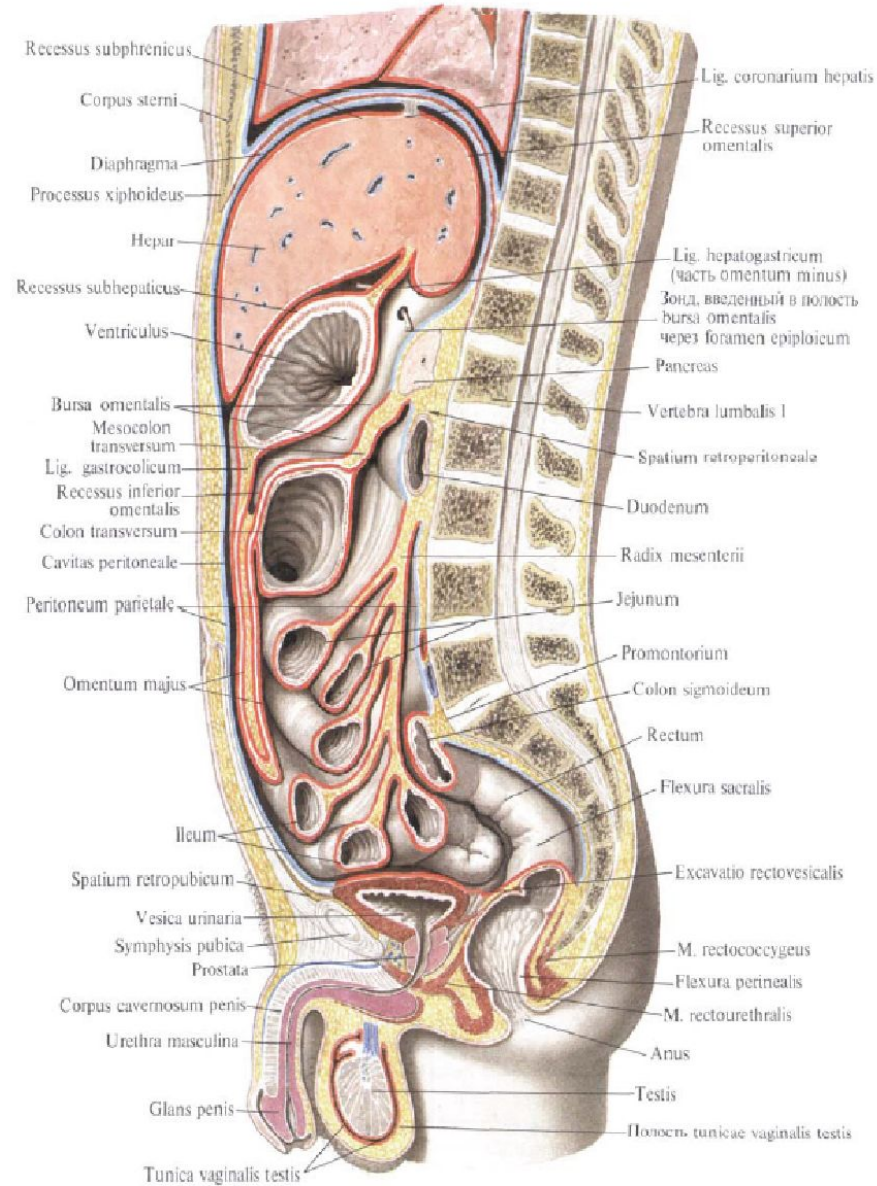


Хід очеревини у

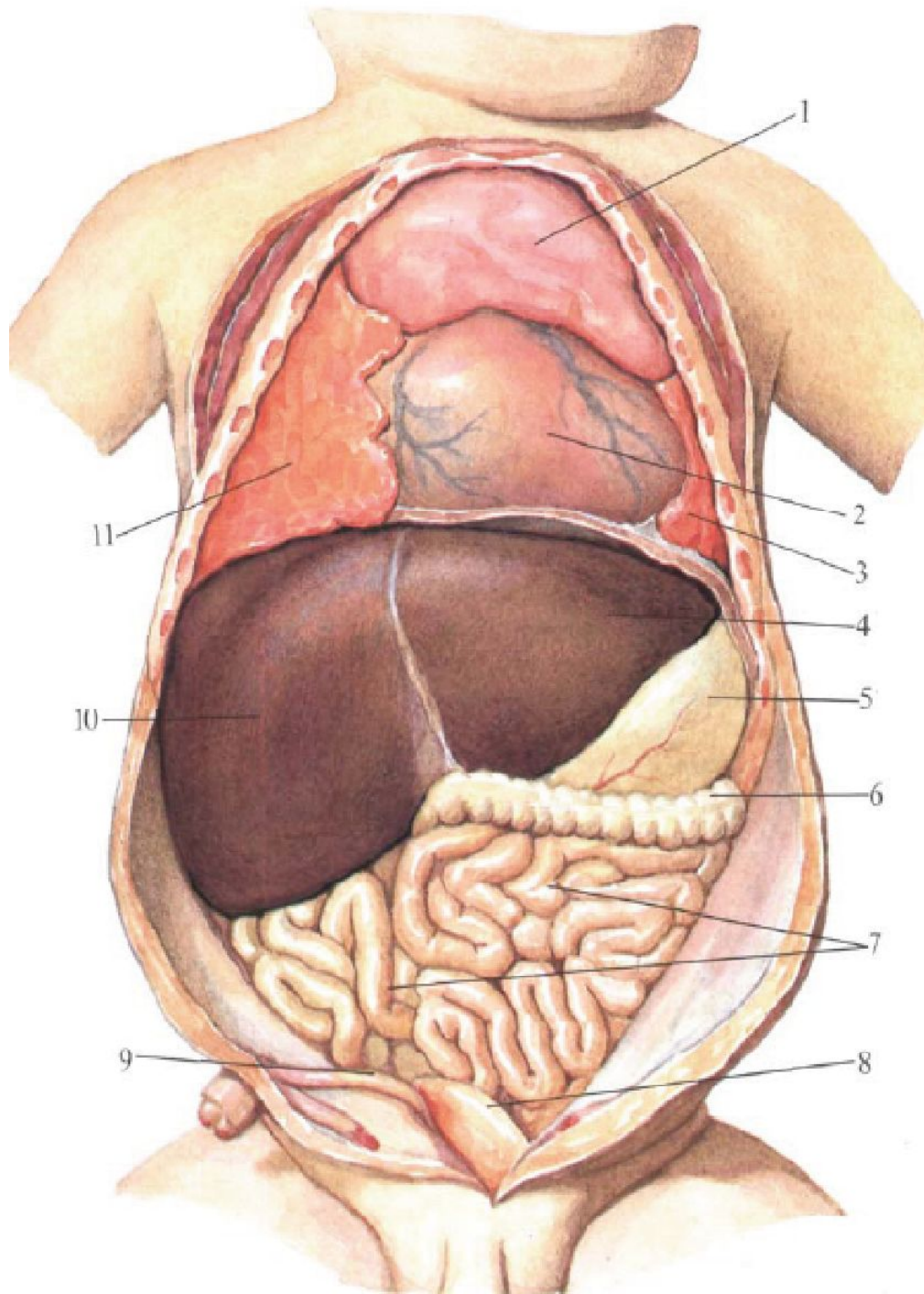
чоловіків □

та

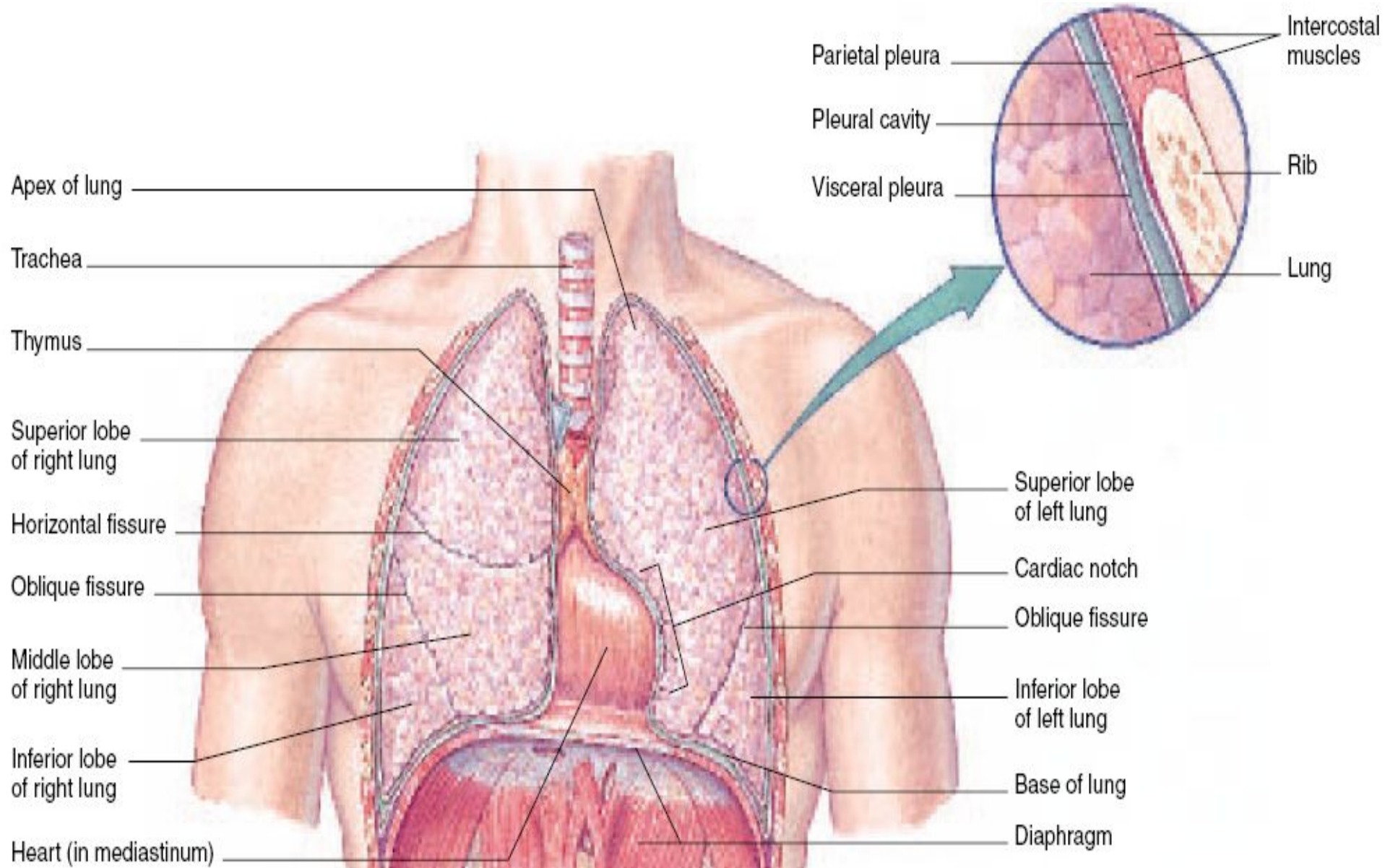
жінок □



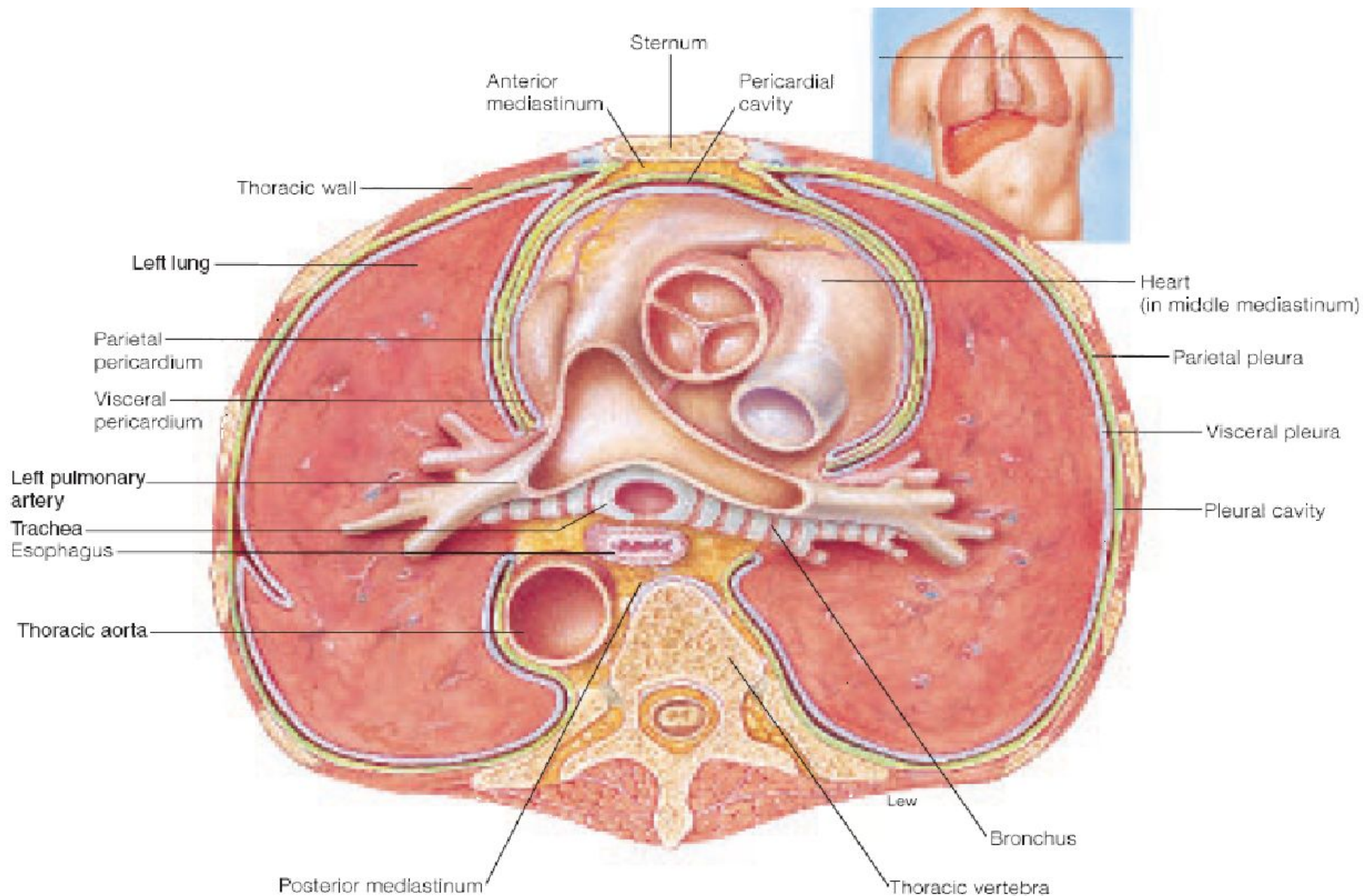
Очеревина,
перикард
та плевра
новонарод
женого



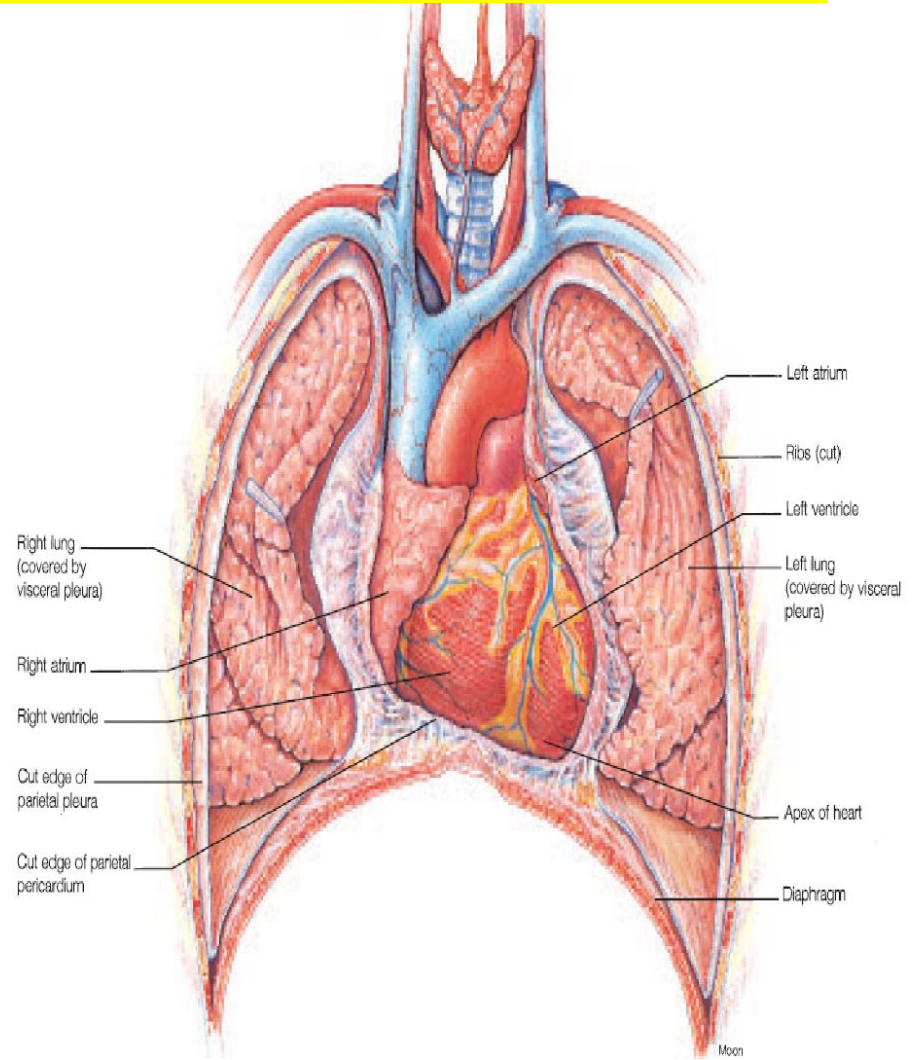
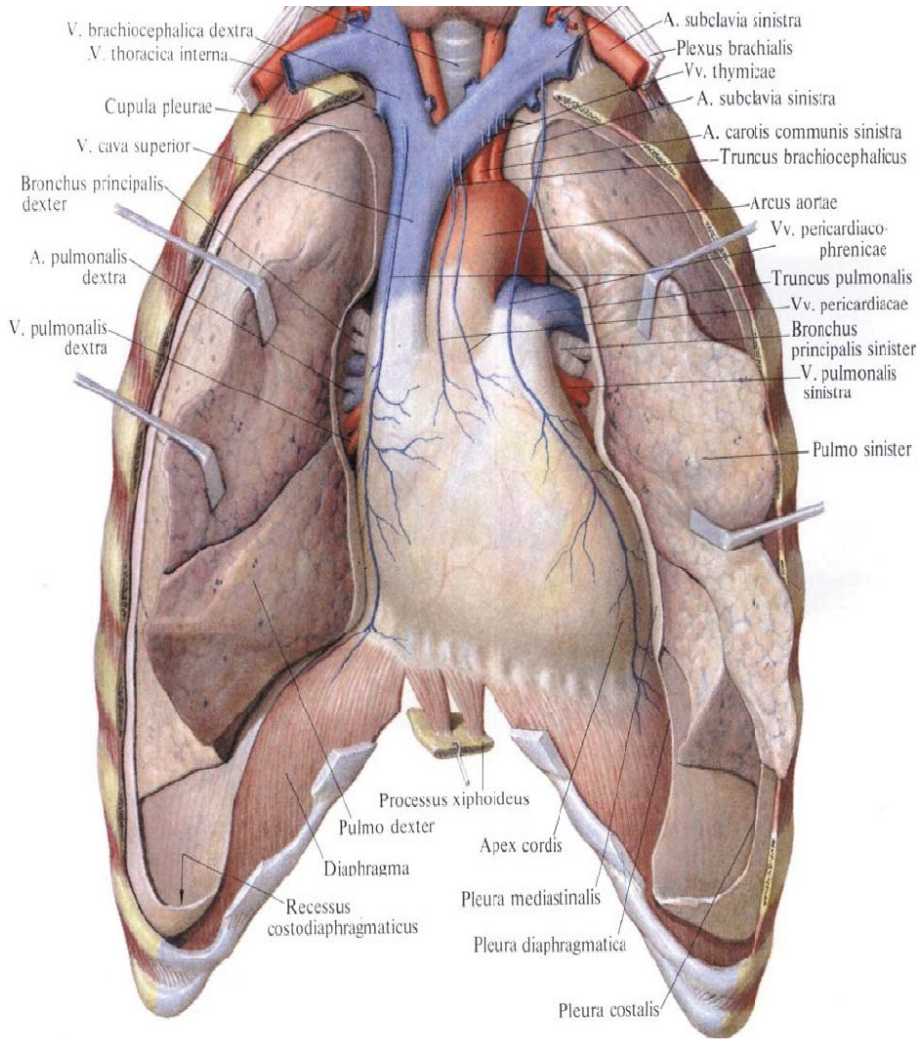
Будова плеври



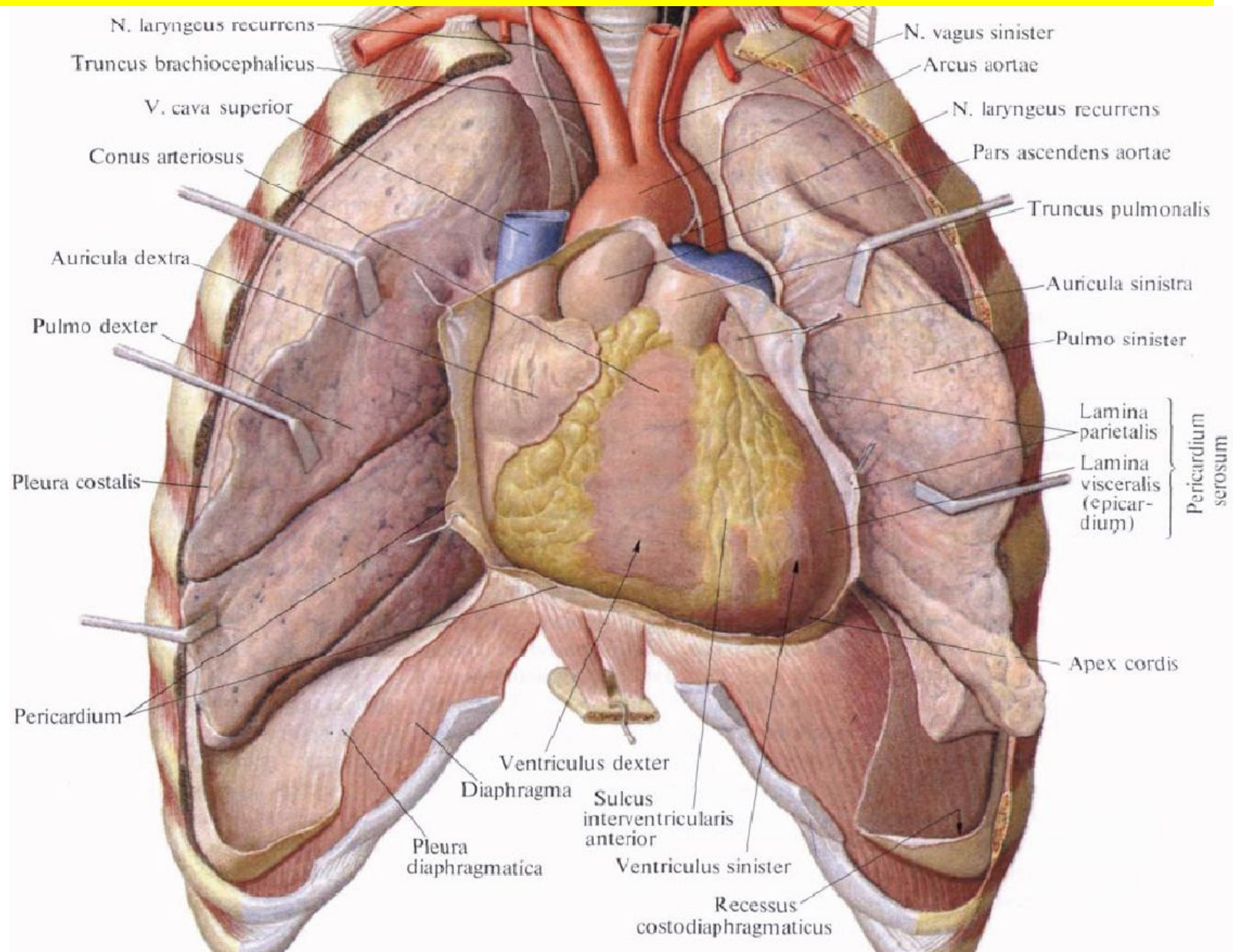
Горизонтальний розріз плеври та перикарду



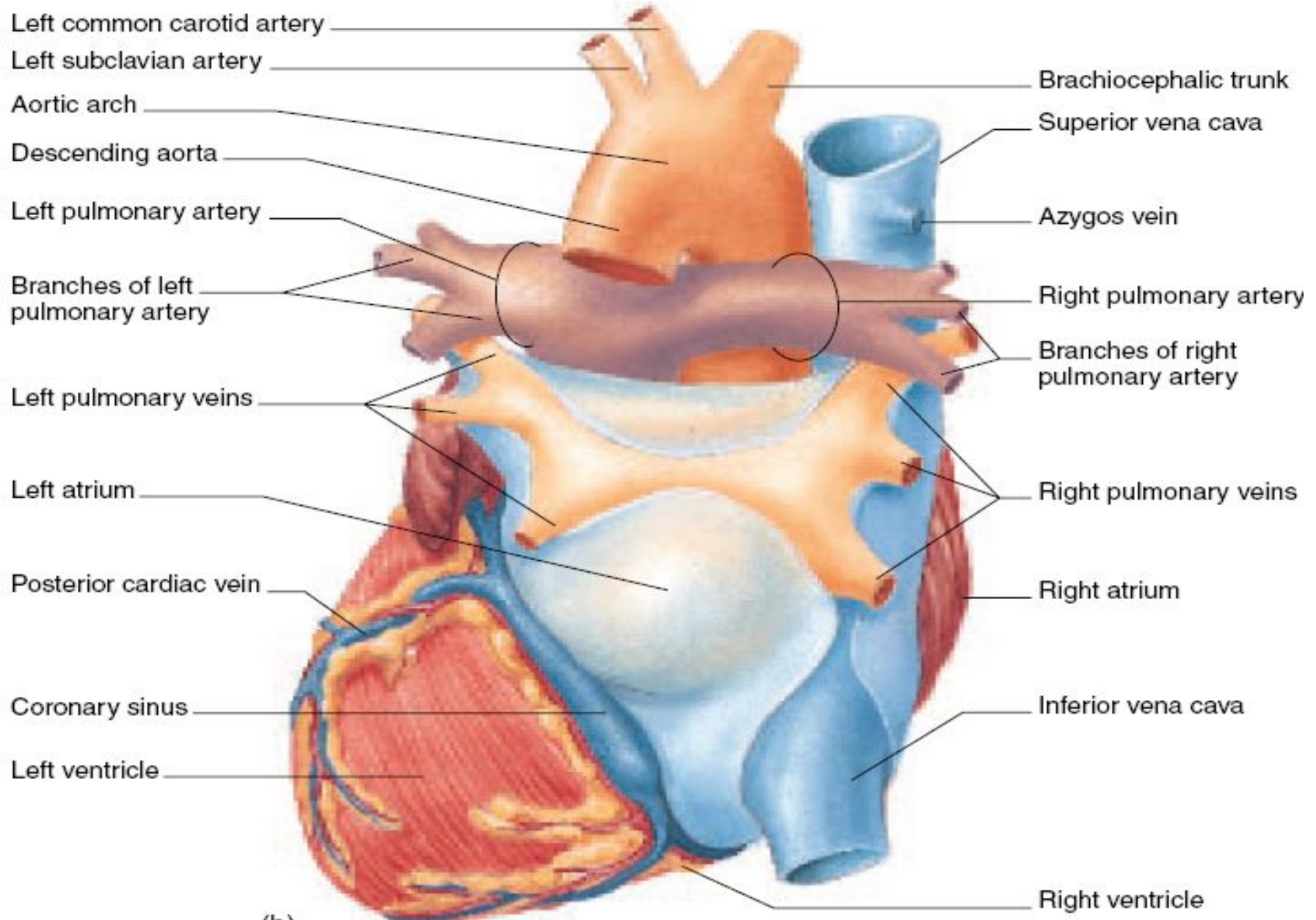
Топографія плеври та перикарду



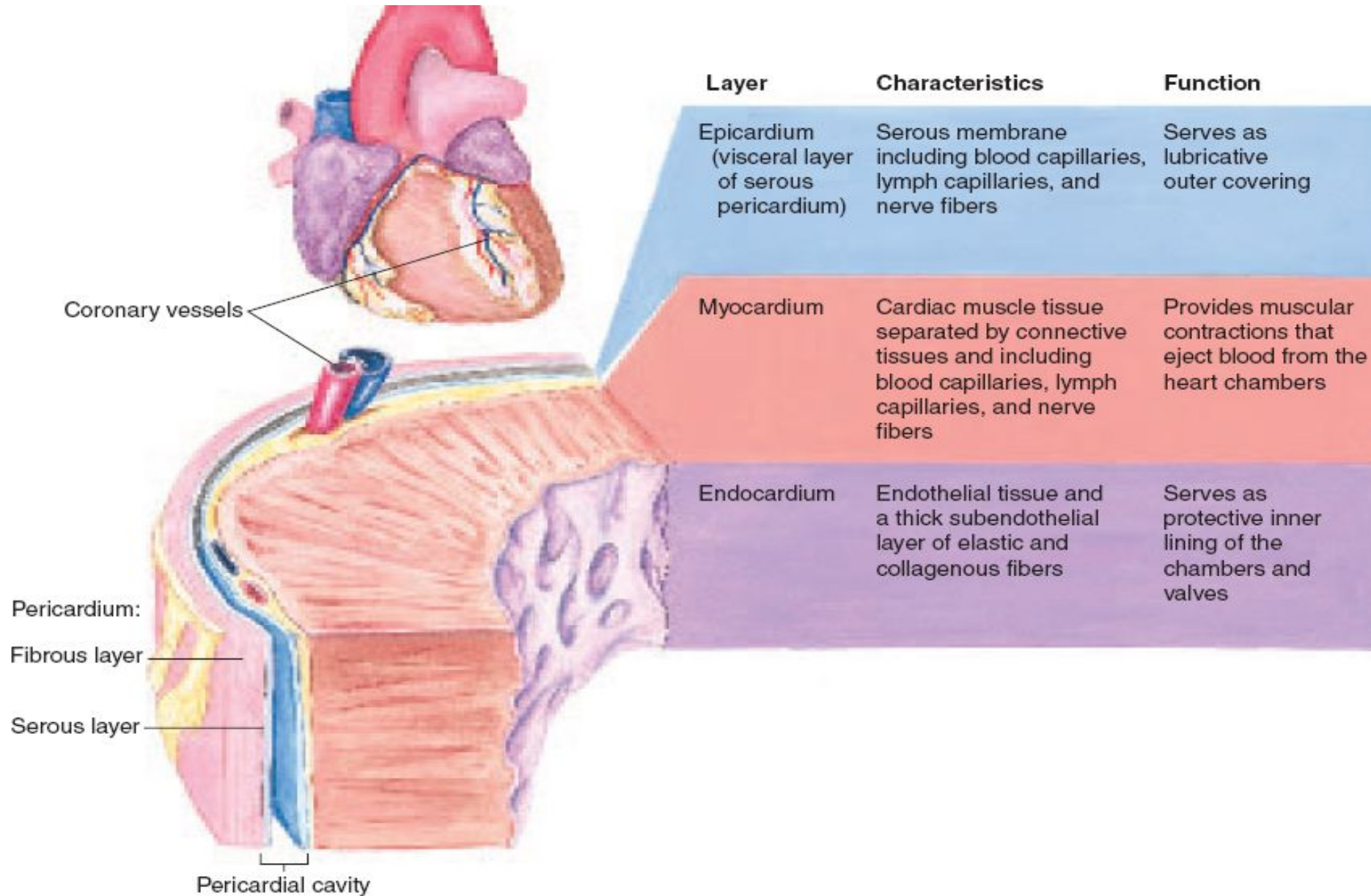
Порожнина плеври та перикарду



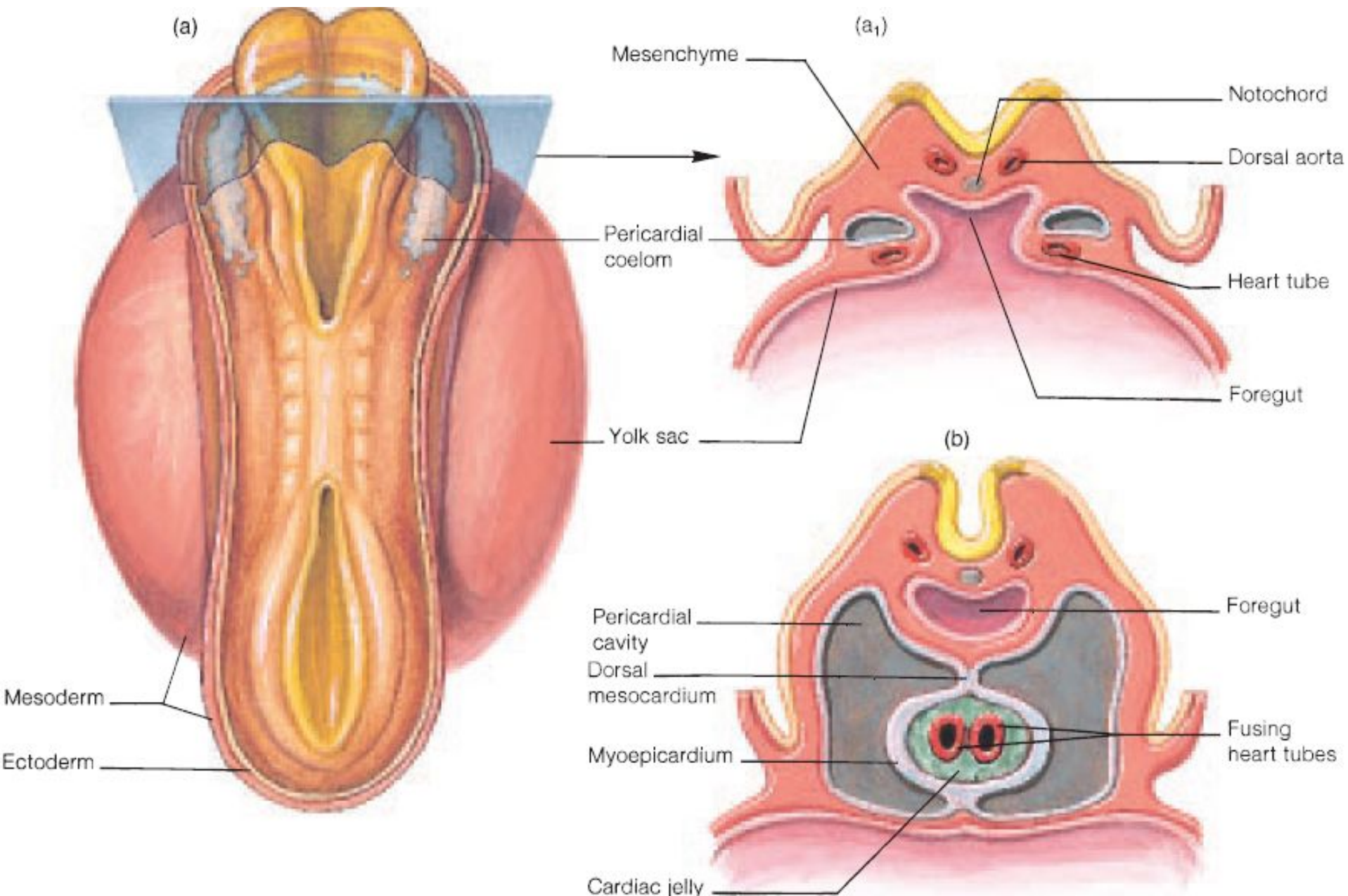
Задня стінка епікарду та синуси перикарду



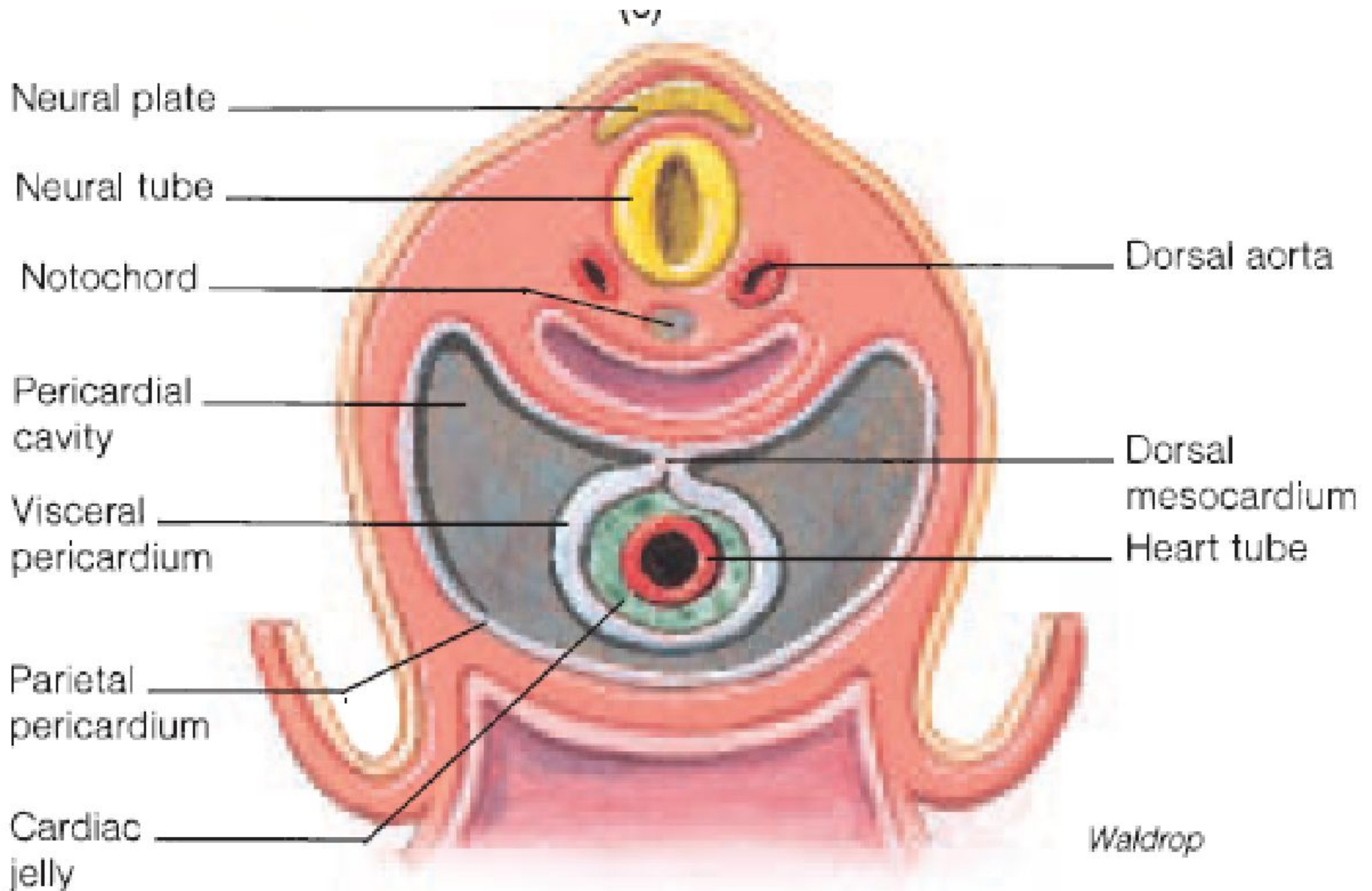
Поперечний розріз стінки серця



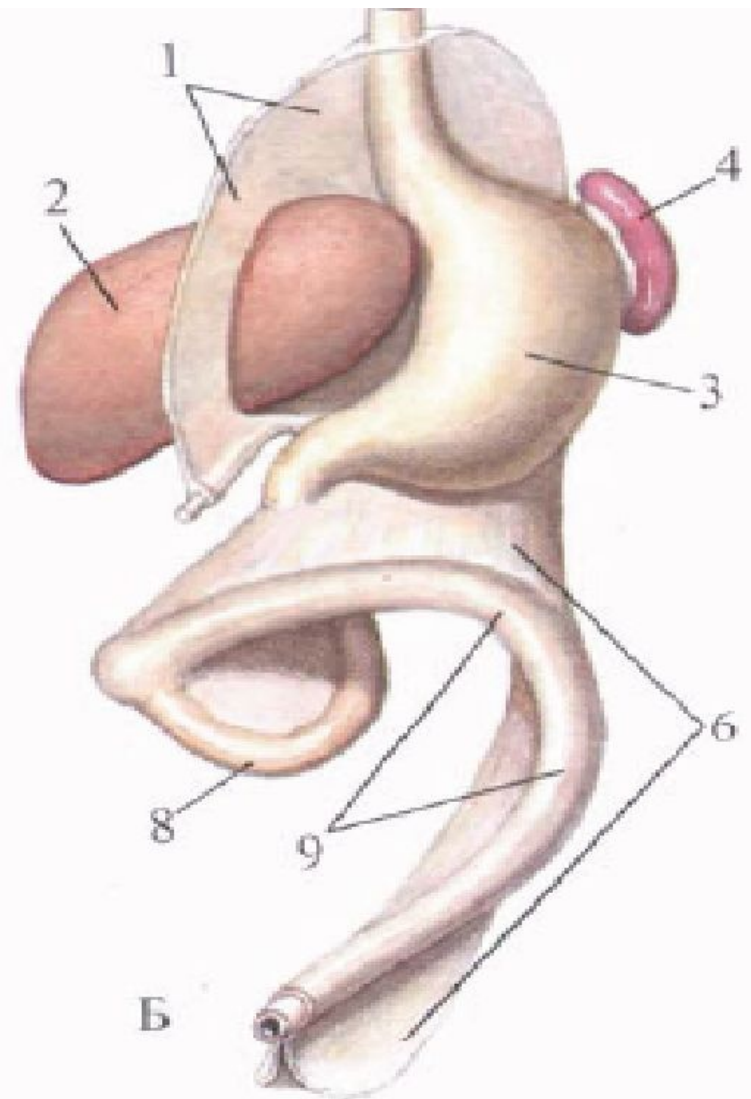
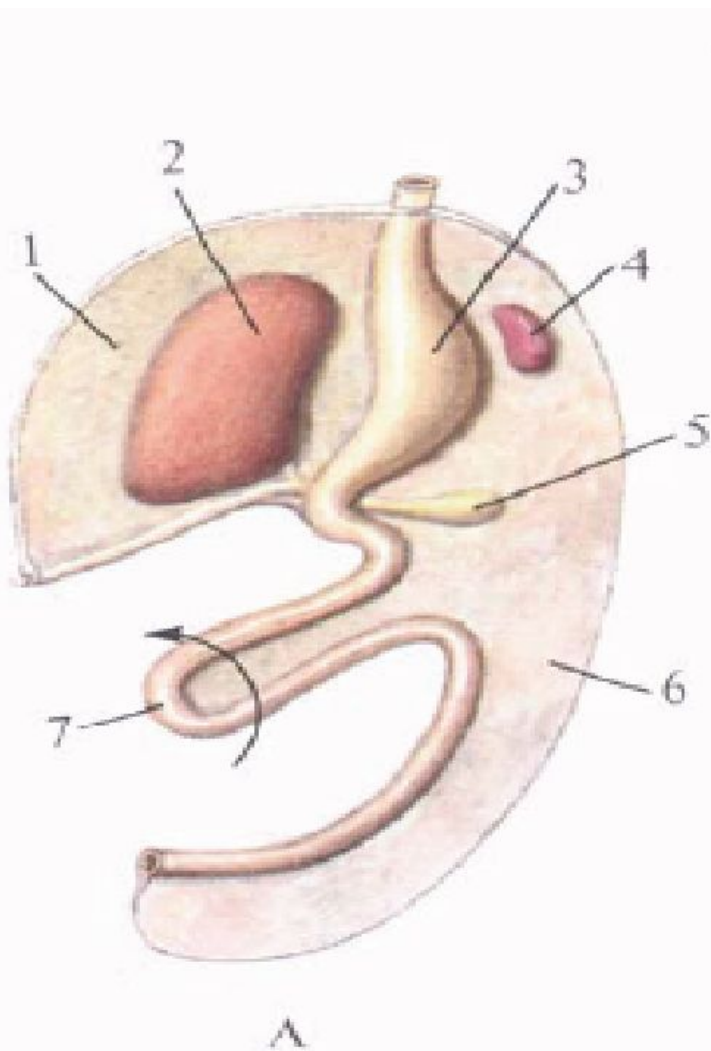
Розвиток серозних порожнин



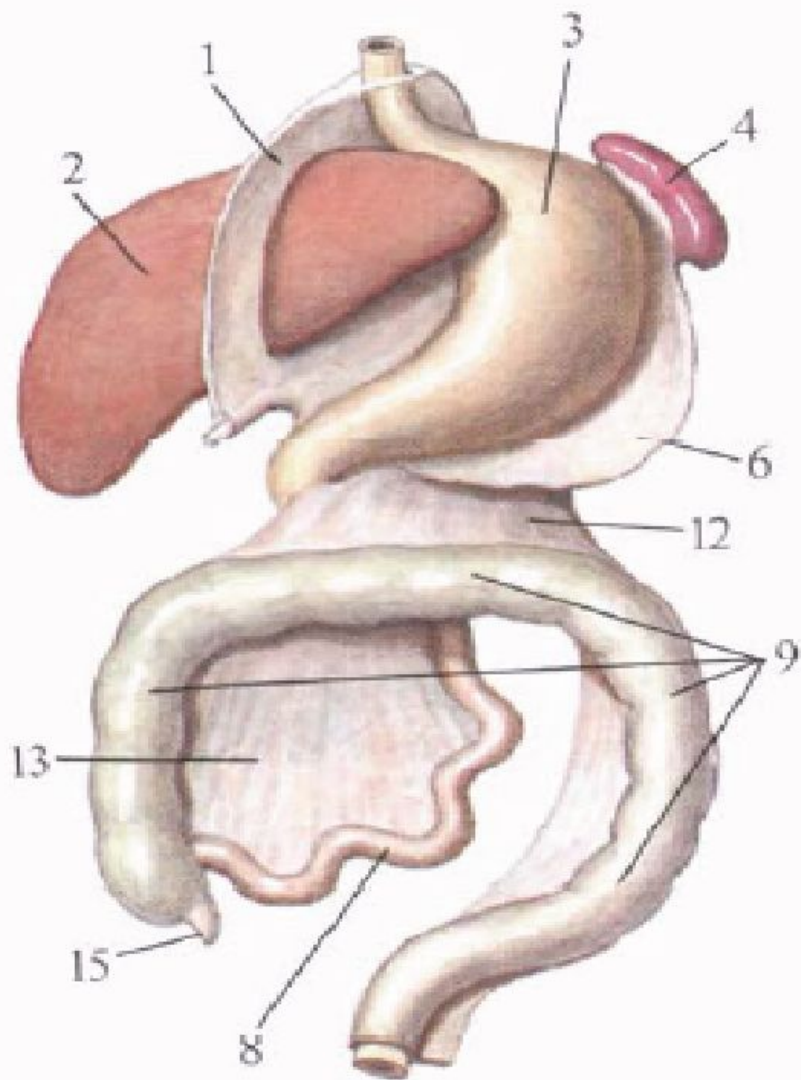
Дорзальна брижа



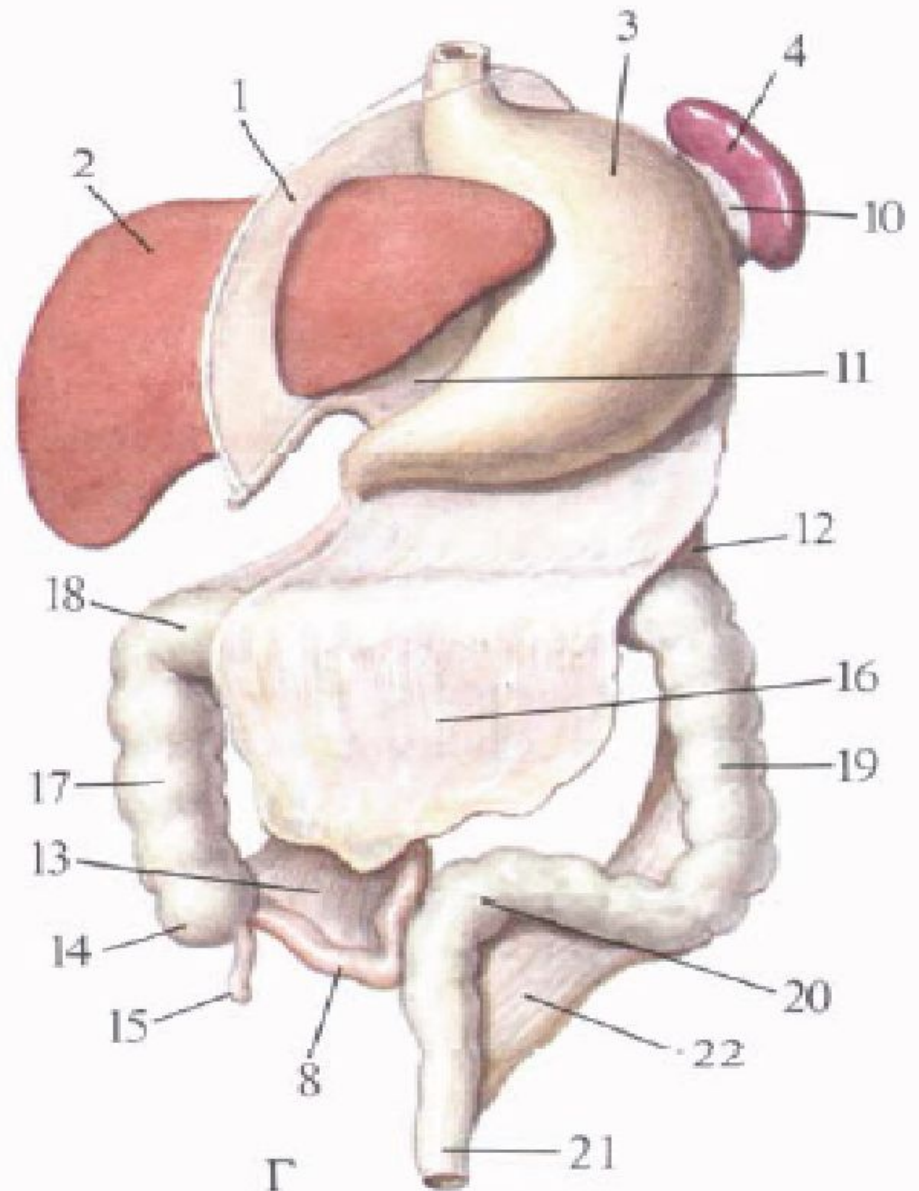
Розвиток похідних очеревини



Розвиток очеревини



В



Г