

АЛЬБРЕХТ
ДЮРЕР

(1471-1528)



Задание для учащихся

Ответить на 10 вопросов

1. В каком городе родился А. Дюрер и что обозначает его фамилия?
2. С каким художником эпохи Возрождения сравнивали творчество Дюрера?
3. Какими материалами был написан первый автопортрет?
4. Что изображено на оборотной стороне второго автопортрета (1492)
5. Что символизирует цветок чертополоха и кому предназначался автопортрет 1493 года?
6. Что декларирует А. Дюрер в автопортрете с пейзажем?
7. Какие каноны написания светских портретов нарушает А. Дюрер в автопортрете в шубе?
8. После какого потрясения А. Дюрер изобразил себя в образе Мертвого Христос в терновом венце?
9. Что обозначает последний автопортрет Дюрера и кому он предназначался?
10. Что такое автопортрет-камео?



Дюрер воспитывался в семье золотых дел мастера. Это позволило ему рано овладеть ремеслом художника, ювелира и резчика.

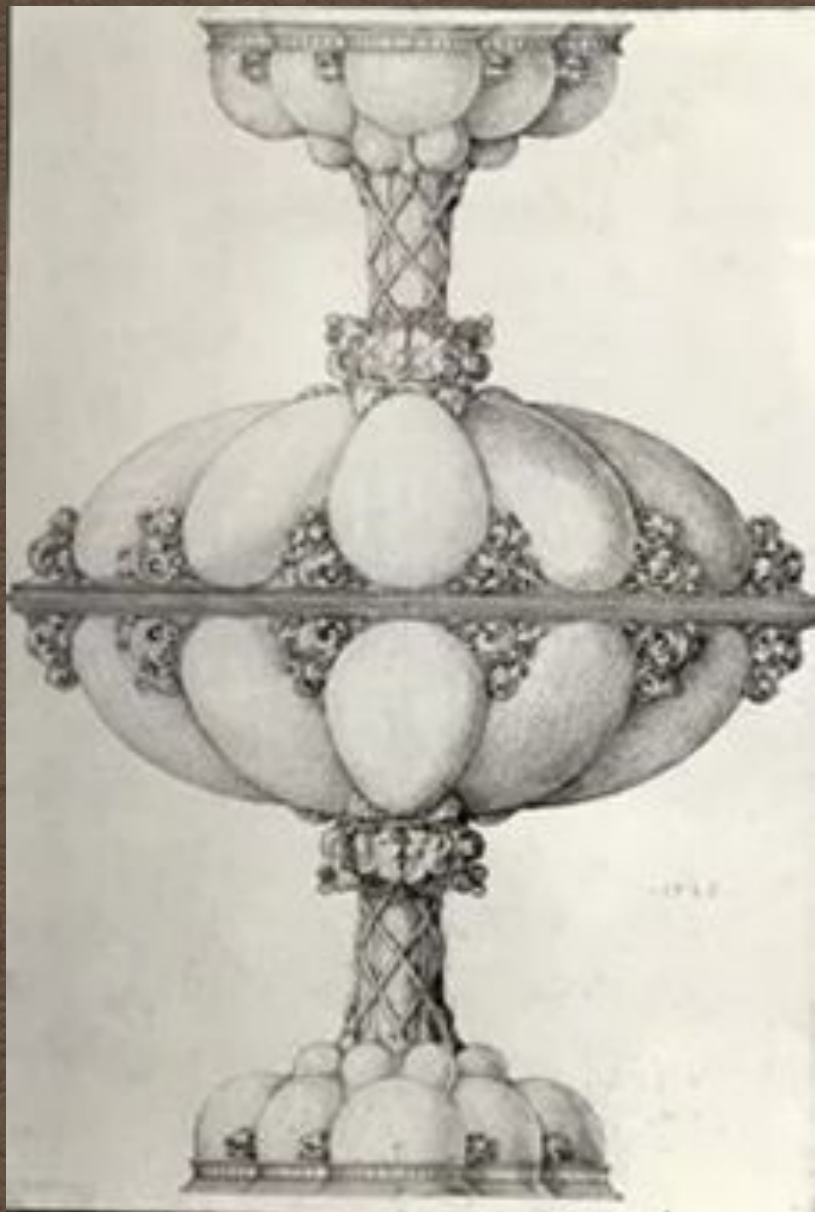
**Альбрехт Дюрер Старший.
Автопортрет**



А. Дюрер. Портреты Альбрехта Дюрера Старшего, 1490 и 1497 годов



А. Дюрер. Портреты Барбары Дюрер, 1490 и 1514 годов



Двойной
кубок

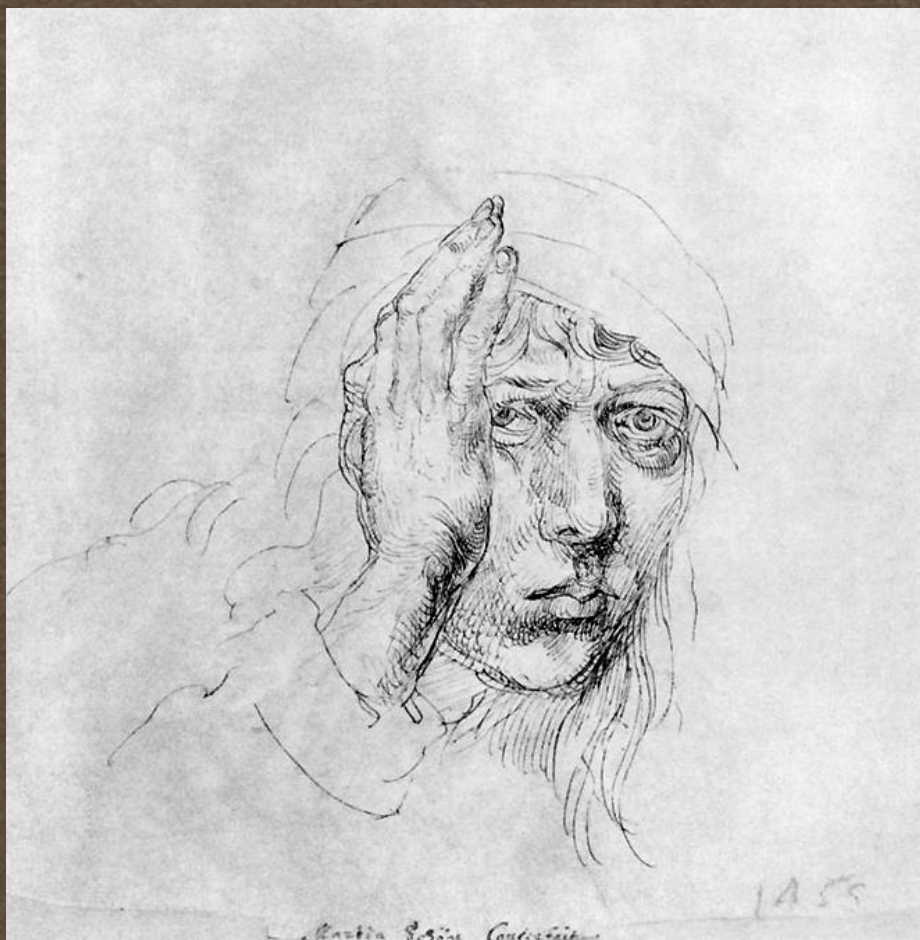


Императорская корона



Ich hab mich auch ein Spiegel nach
meinem alle demerget Aug 1484
Da ich noch ein Kind war
in der Kunst

В правом верхнем углу сделана надпись: «Я сам нарисовал себя в зеркале в 1484 году, когда я был еще ребенком. Альбрехт Дюрер».

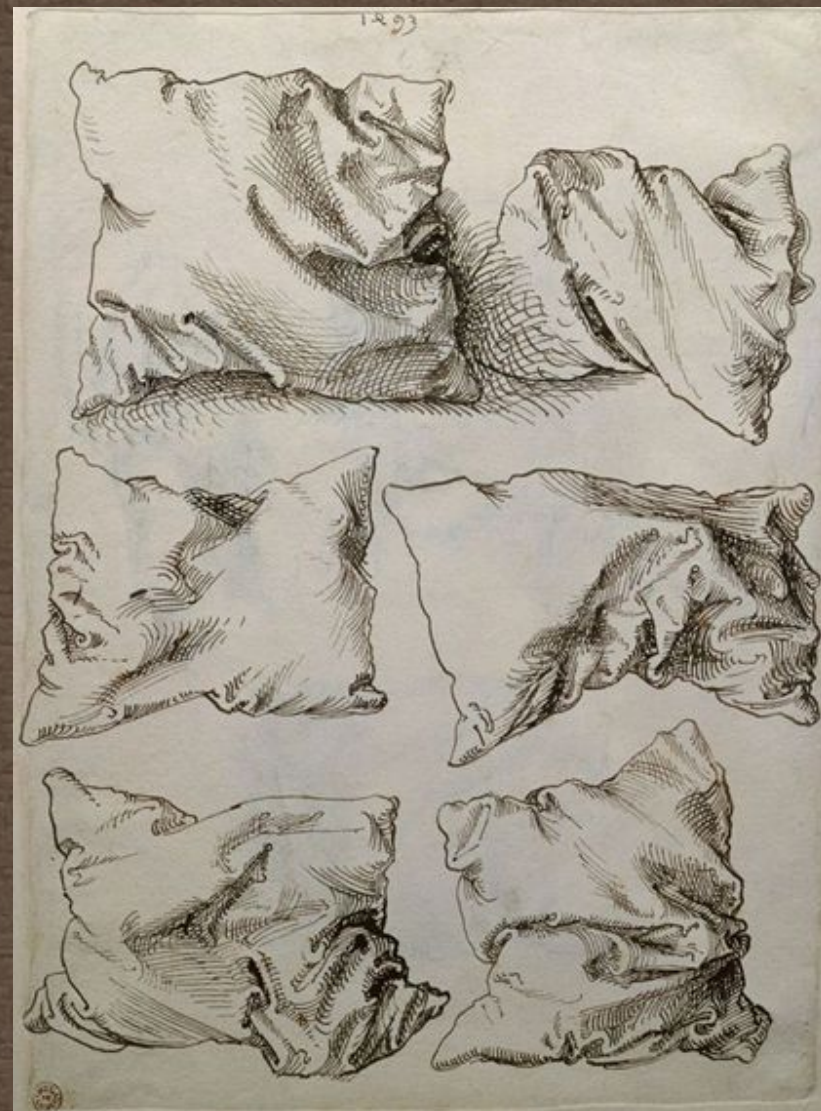


Автопортрет с повязкой 1491





Автопортрет с этюдом руки и подушки (лицевая сторона листа)



Шесть этюдов подушек (обратная сторона "Автопортрета с этюдами руки и подушки")



Автопортрет с
остролистом
(Автопортрет с
чертополохом)
1493, 56×44 см



А. Дюрер. Портреты Агнес Дюрер, 1494, 1519 и 1521 годов



Das malt ich nach meiner gestalt /
Ich war sex und zwenzig Jor alt /
Albrecht Dürer

- «Это я писал с самого себя. Мне
было 26 лет. Альбрехт Дюрер».

Автопортрет
1498, 41×52 см.
Масло, Дерево

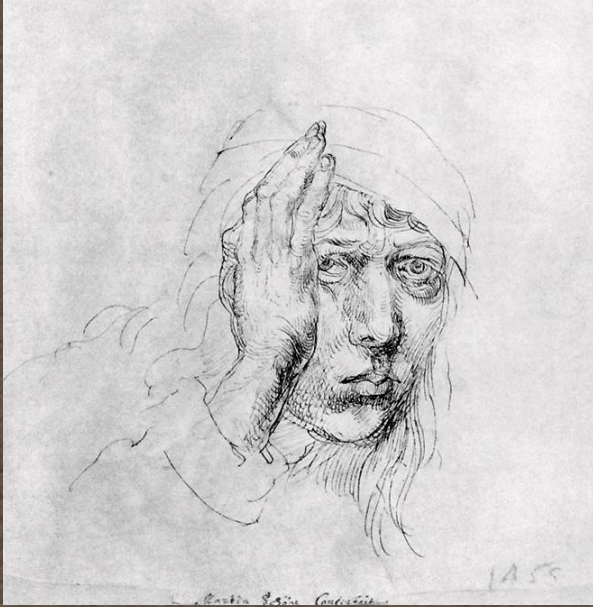
Таким нарисовал себя я, Альбрехт Дюрер из Нюрнберга, в возрасте 28 лет вечными красками



Автопортрет 1500,
67×49 см. Масло, Дерево



Мертвый Христос
в терновом венце
1503



Даже в образах
Христа и святых
Дюрер воспроизводит
черты современников
и свои собственные.

**А. Дюрер.
Ессе homo (Се Человек!),
ок. 1490-92**





Праздник четок (Праздник розовых венков) 1506, 162×194.5 см. Масло, Дерево



Алтарь Иова (Алтарь Ябаха). Реконструкция 1504



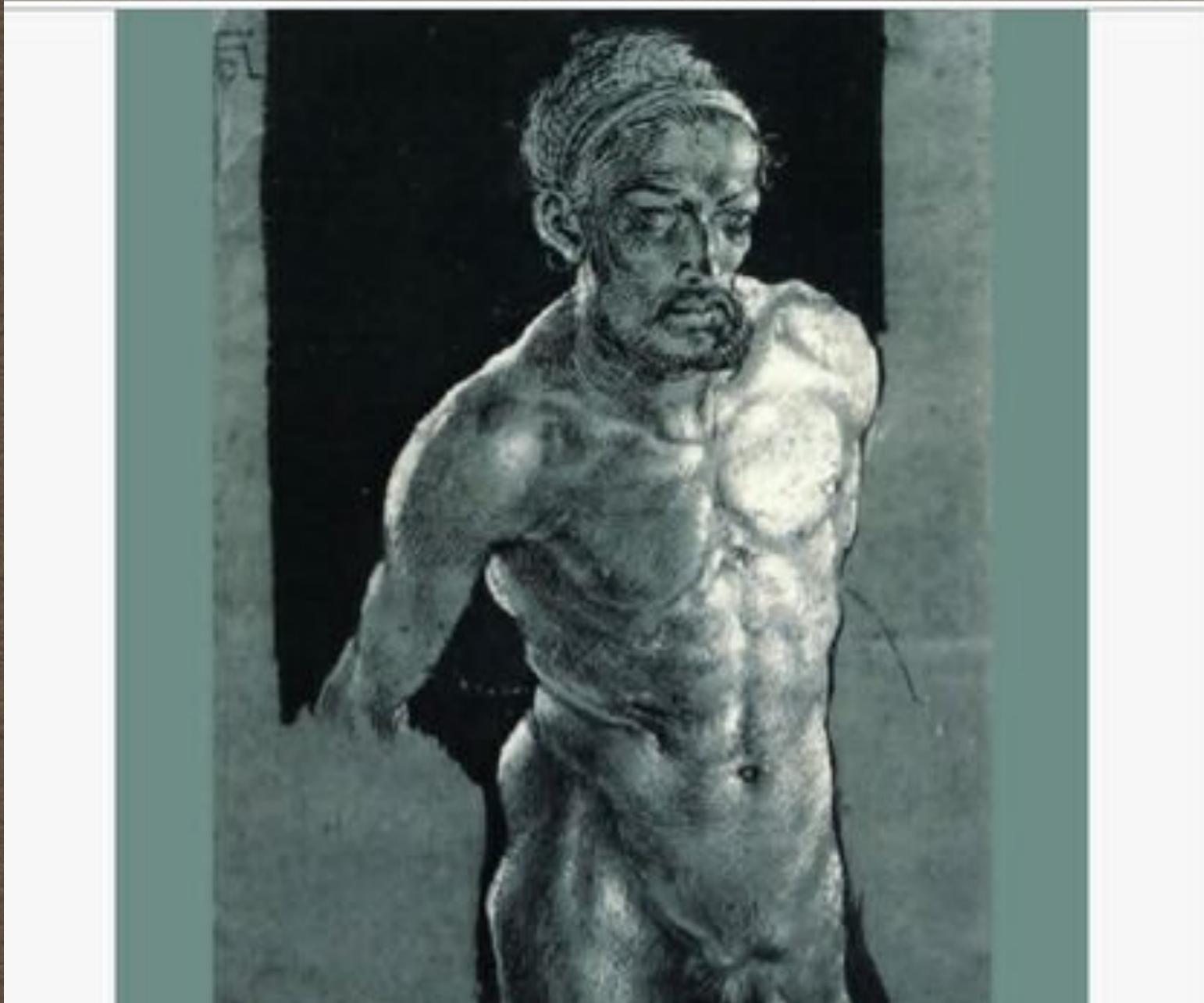
Мученичество
десяти тысяч
христиан 1508,
99×87 см



Алтарь Геллера (Алтарь Вознесения Марии). Реконструкция
1500-е , 190×260 см • Масло, Темпера, Дерево



Поклонение Святой
Троице (Алтарь
Ландауэра) 1511, 135×123
см



Автопортрет в обнаженном виде 1509, 29×15 см. Тушь, Бумага

Мужская
купальня





Муж скорбей
(Автопортрет) 1522, 40.8
×29 см. Карандаш,
Бумага

А этот автопортрет — не картина и не гравюра, а визуализация диагноза из письма, написанного Дюрером доктору, у которого хотел получить консультацию. Вверху сделано пояснение: «Там, где жёлтое пятно и куда указывает мой палец, там у меня болит».



ДОМАШНЕЕ ЗАДАНИЕ

AD

𐌆

𐌆

𐌆



*Придумать и зарисовать
свой творческий знак на
примере А. Дюрера*



Опорные моменты опроса-закрепления

1. В каком городе родился А. Дюрер и что обозначает его фамилия?

– в городе Нюрнберге, отец Альбрехт-старший при переселении из Венгерского Королевства имея фамилию Эйтас (по венгер. – дверь) дословно перевел на немецкий Дюрер

2. С каким художником эпохи Возрождения сравнивали творчество Дюрера?

– А. Дюрера называли «северным или немецким Леонардо да Винчи».

3. Какими материалами был написан первый автопортрет?

– серебряным карандашом, не дающим исправлять поправки.

4. Что изображено на оборотной стороне второго автопортрета (1492)

– рисунок святое семейство, который он совершенствовал два года.

5. Что символизирует цветок чертополоха и кому предназначался автопортрет 1493 года?

– цветок чертополоха во времена Дюрера обозначал мужскую верность. Портрет, скорее всего предназначался его невесте – Агнесс.

•Что декларирует А.Дюрер в автопортрете с пейзажем?

– новый автопортрет — это своего рода декларация, что Дюрер больше не ремесленник (а в родном Нюрнберге художников всё еще продолжают считать представителями ремесленного сословия) — он художник, а значит, божий избранник.

7. Какие каноны написания светских портретов нарушает А.Дюрер в автопортрете в шубе?

– впервые Дюрер изображает себя не в трехчетвертном развороте, а строго фронтально — так не принято было писать светские портреты, только святых. Прозрачным «взглядом в вечность», красотой всего своего облика и жестом руки, подобным жесту благословения, он сознательно уподобляет себя Христу.

8. После какого потрясения А. Дюрер изобразил себя в образе Мертвого Христос в терновом венце?

– в «возрасте Христа», после продолжительной болезни Дюрер представил, как может выглядеть мертвый Христос.

9. Что обозначает последний автопортрет Дюрера и кому он предназначался?

– этот автопортрет — не картина и не гравюра, а визуализация диагноза из письма, написанного Дюрером доктору, у которого хотел получить консультацию. Вверху сделано пояснение: «Там, где жёлтое пятно и куда указывает мой палец, там у меня болит».

10. Что такое автопортрет-камео?

– Дюрер в многофигурных картинах в роли самого себя.