

Тема урока

ПРЕДКИ МОРДВЫ

Железный век

- Какую эпоху называют железным веком?
- Почему период, когда люди научились плавить железо и делать из него орудия труда, является важным в истории человеческого общества?
- Железные орудия труда и оружие эффективнее и прочнее каменных и бронзовых. Использование железа привело к изменениям во всех областях жизни человека.
- Когда это произошло?
- В VIII – VII вв. до н.э.

Городецкие племена

- Название получили по с. Городец Рязанской области, где было найдено первое городище.
- Границы расселения городецких племен:
 - с севера – р. Ока
 - с востока – правый берег р. Волги
 - южная – верховье р. Дон
 - западная – по Липецкой и Тамбовской области.

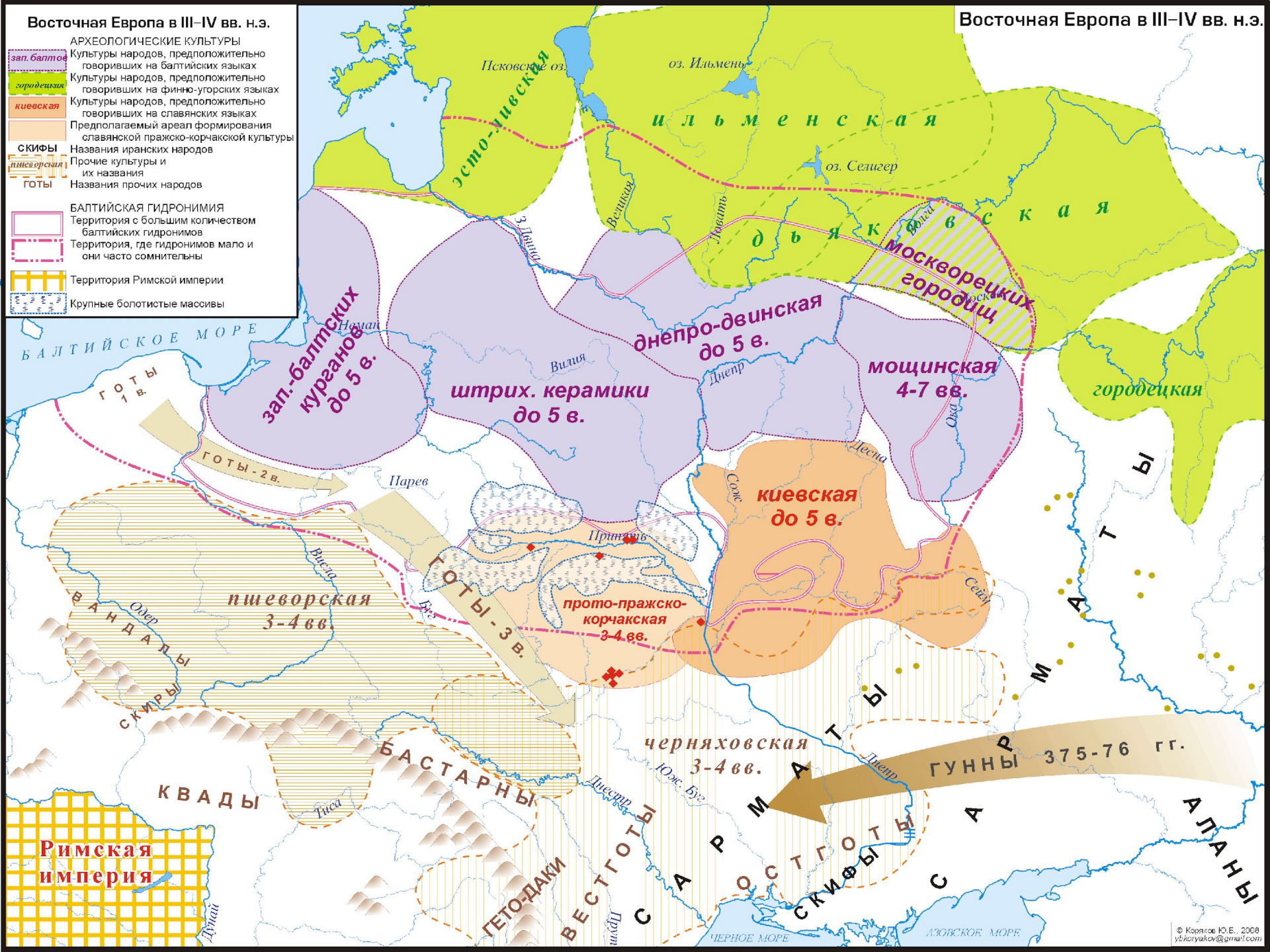


*Представитель
городецкой культуры.
Реконструкция
М. Герасимова*

Восточная Европа в III-IV вв. н.э.

Восточная Европа в III-IV вв. н.э.

- АРХЕОЛОГИЧЕСКИЕ КУЛЬТУРЫ**
- зап. балто** Культуры народов, предположительно говоривших на балтийских языках
- городских** Культуры народов, предположительно говоривших на финно-угорских языках
- киевская** Культуры народов, предположительно говоривших на славянских языках
- Предполагаемый ареал формирования славянской пражско-корчакской культуры
- СКИФЫ** Названия иранских народов
- пшеворская** Прочие культуры и их названия
- ГОТЫ** Названия прочих народов
- БАЛТИЙСКАЯ ГИДРОНИМИЯ**
- Территория с большим количеством балтийских гидронимов
- Территория, где гидронимов мало и они часто сомнительны
- Территория Римской империи
- Крупные болотистые массивы



Городецкая культура



- Селище – неукрепленное поселение людей.
- Городище – укрепленное поселение

Места проживания племен городецкой культуры в Мордовии

Теньгушевский район

- Нароватово
- Теньгушево

Темниковский район

- Итяково
- Русские Полянки

Ковылкинский район

- Самозлейка
- Новое Пшенево
- Ковыляй

Ельниковский район

- Каньгуши
- Старое Девичье

Краснослободский район

- Шаверки
- Старое Синдрово

Городища



- Составьте рассказ о древнем городище используя текст учебника (с. 24) и иллюстрацию-реконструкцию.



Реконструкция жилища
(внутренний и внешний
вид)

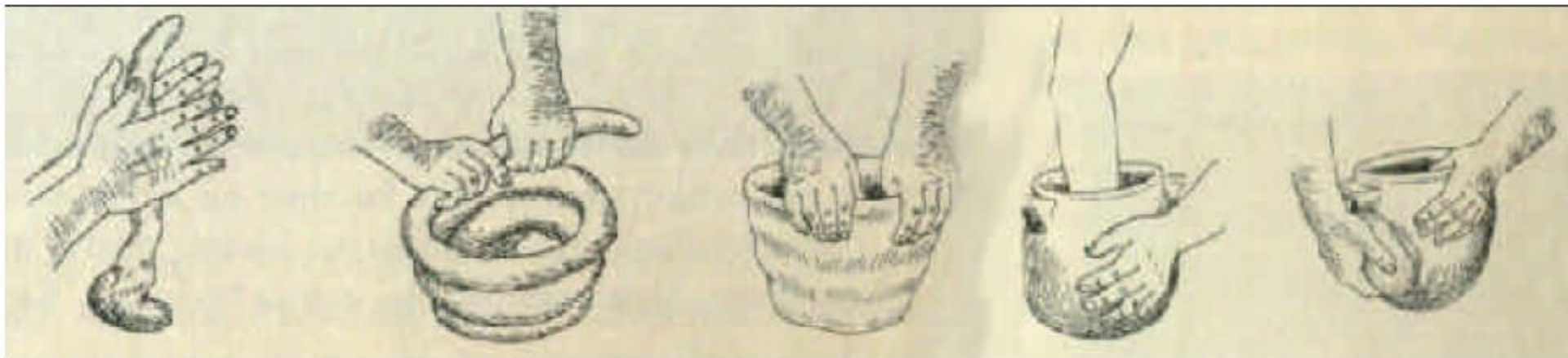


Занятия предков мордвы

- Животноводство
- Земледелие
- Охота
- Рыболовство
- Собирательство
- Ремесла
 - Metallurgy and blacksmithing
 - Weaving
 - Processing of clay and bone



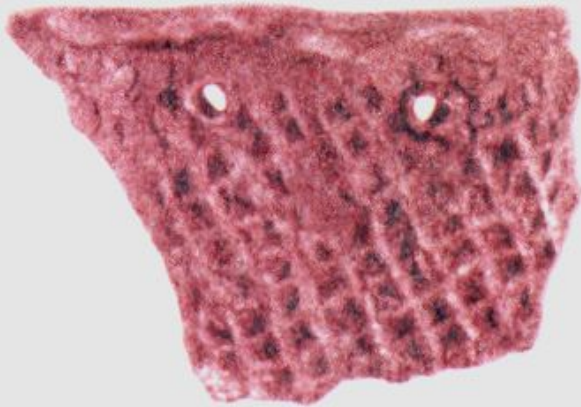
Этапы изготовления лепной глиняной посуды



Керамика городецкой культуры



*Образец сетчатой
керамики*

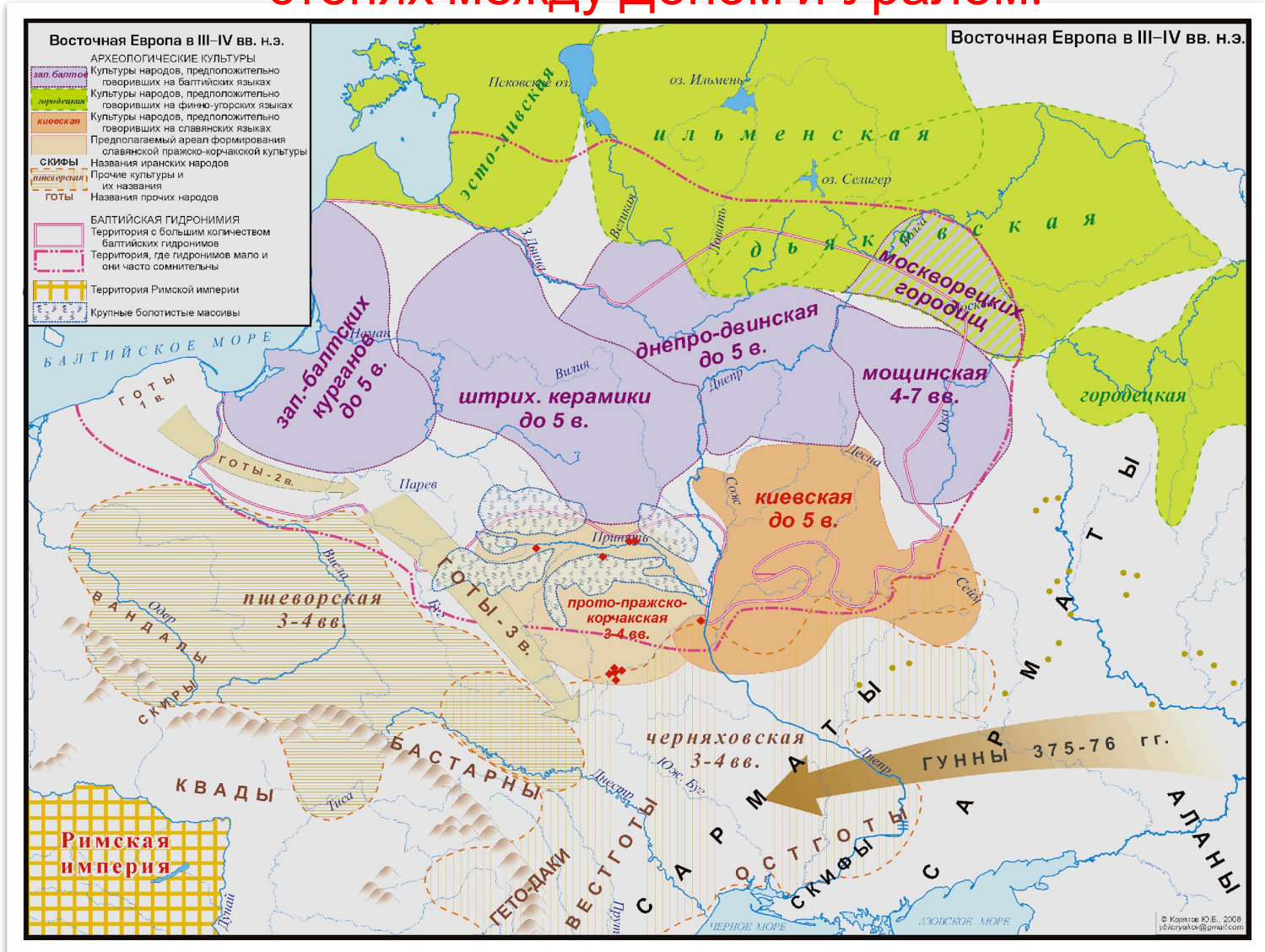


*Образец рогожной
керамики*



Из фондов Мордовского
республиканского
объединенного краеведческого музея

- Сарматы - ираноязычные племена, кочевавшие в конце I тыс. до н.э. – начале I тыс. н.э. в степях между Доном и Уралом.



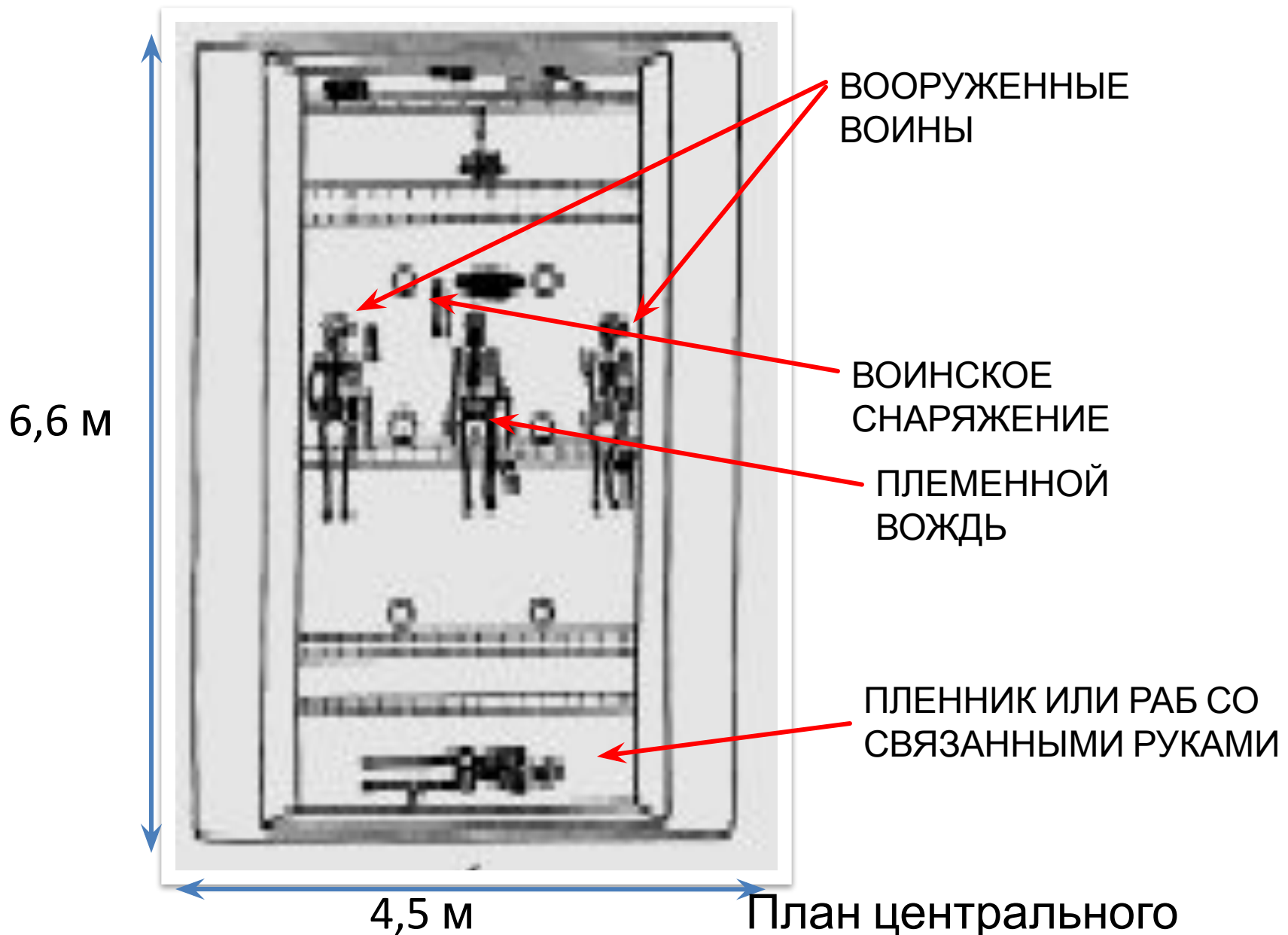
Андреевский курган

- Погребальный памятник сарматов, расположен в Большеигнатовском районе у с. Андрее



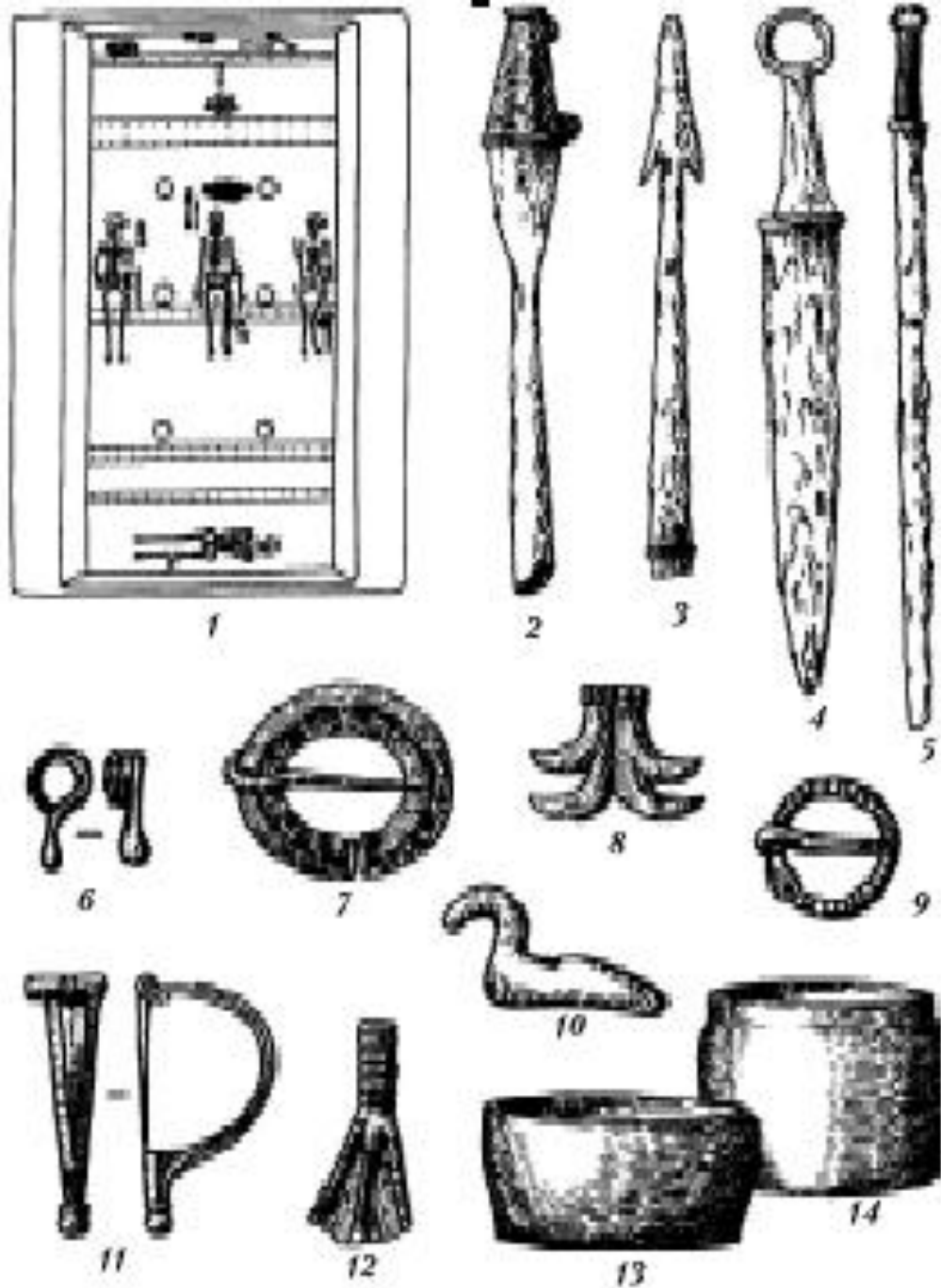
На раскопках Андреевского кургана. 1964 г.

Андреевский курган



Андреевский курган

- 2,3. Наконечники копий
- 4. Кинжал
- 5. Меч
- 6. Височная подвеска
- 7. Застежка
- 9, 10,12. Подвески
- 9. Пряжка
- 11. Фибула
- 13, 14. Сосуды (железо и бронза)



Домашнее задание

- Читать § 3.
- Ответить на вопросы 1-7 с.28.
- Задание. Подготовить рассказ об Андреевском кургане.