

Самостоятельная работа «Рисунок и живопись»

СЛИ

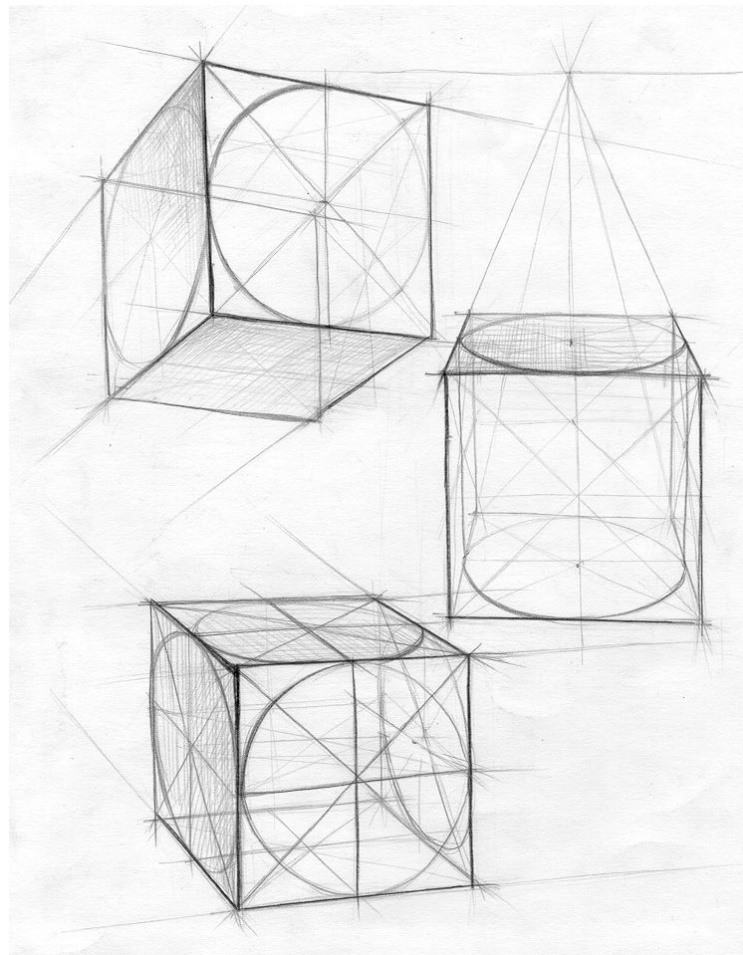
Ландшафтная архитектура

1 курс, 1 семестр

Рисунок

- **Рисунок:**
- 1. Выполнить линейно-конструктивные рисунки куба в различном положении по отношению к линии горизонта (выше, ниже) (4 часа).
- 2. Выполнить зарисовки спичечного коробка в различных положениях (3 часа).
- 3. Выполнить линейно-конструктивные зарисовки бытовых предметов (кружка, кувшин, чайник и т.п.) (7 часов)
- 4. Создание фактуры с помощью различных художественных средств, видов штриховки и светотени (4 час).
- 5. Нарисуйте предмет (или сделайте копию с рисунка художника) и при помощи штриховки передайте объем (4 час.)
- 6. Зарисовка ландшафтных объектов (8 часов)
- **Материал:** карандаши, фломастер, уголь и т.д.

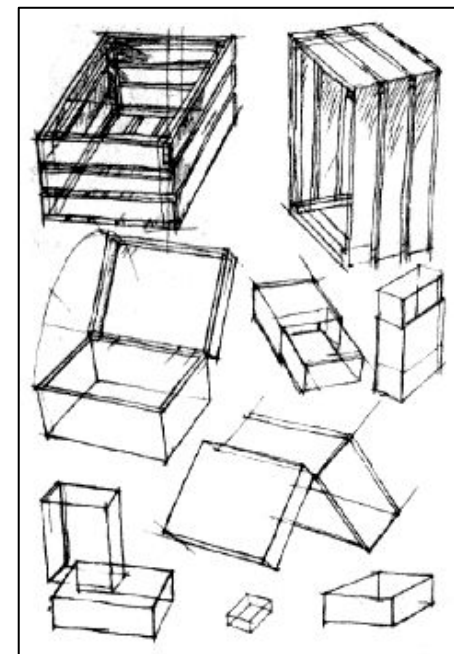
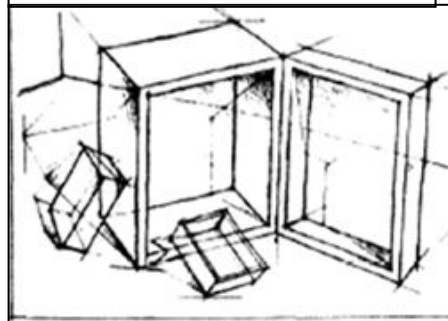
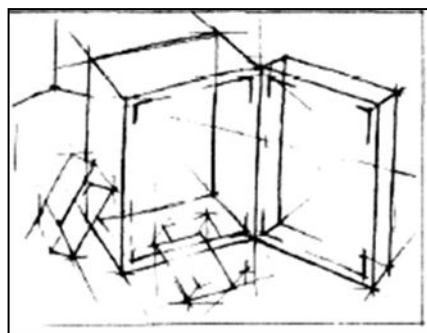
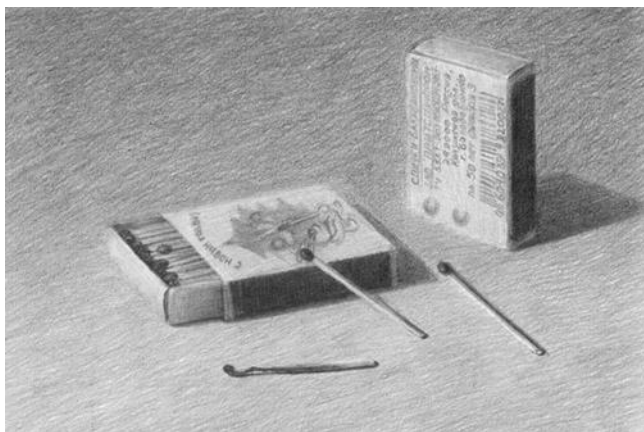
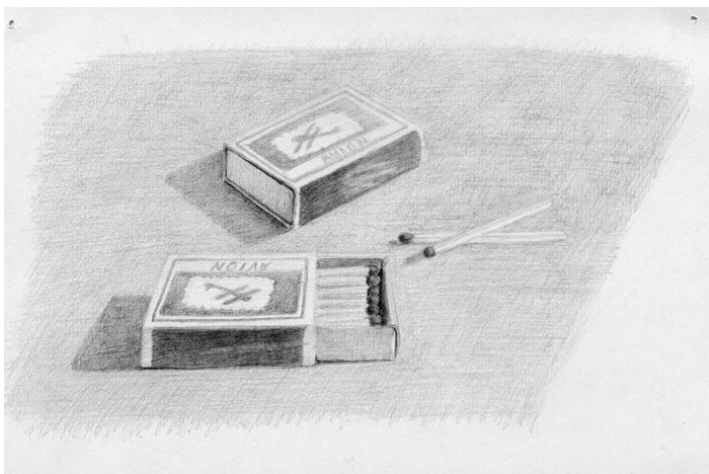
• **Итого: 30 часов**



Задание 1

***Линейно-конструктивные
рисунки куба в различном
положении
по отношению к линии
горизонта
(выше, ниже)***

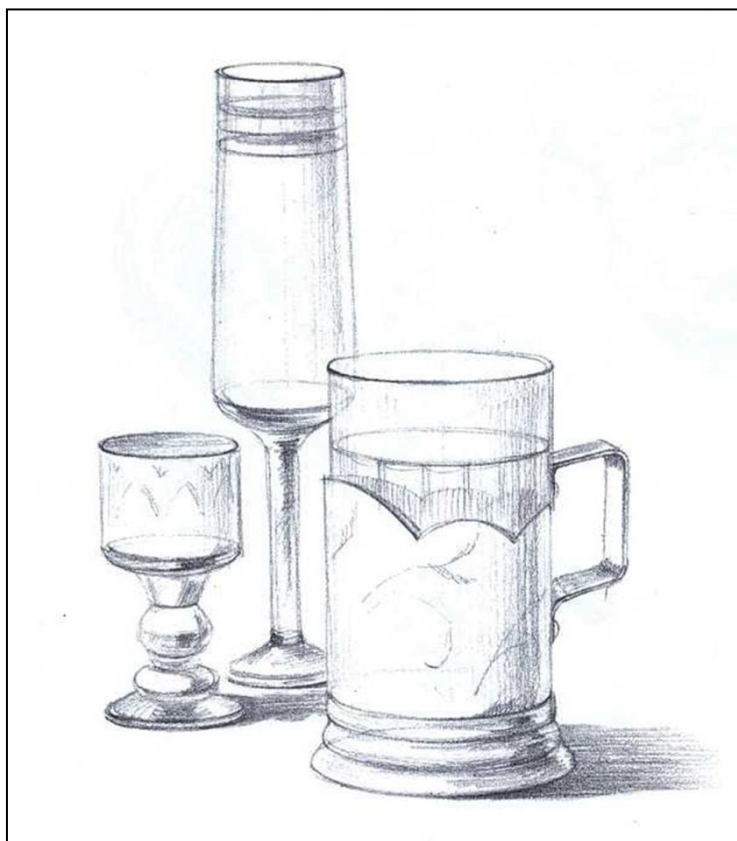
Задание 2



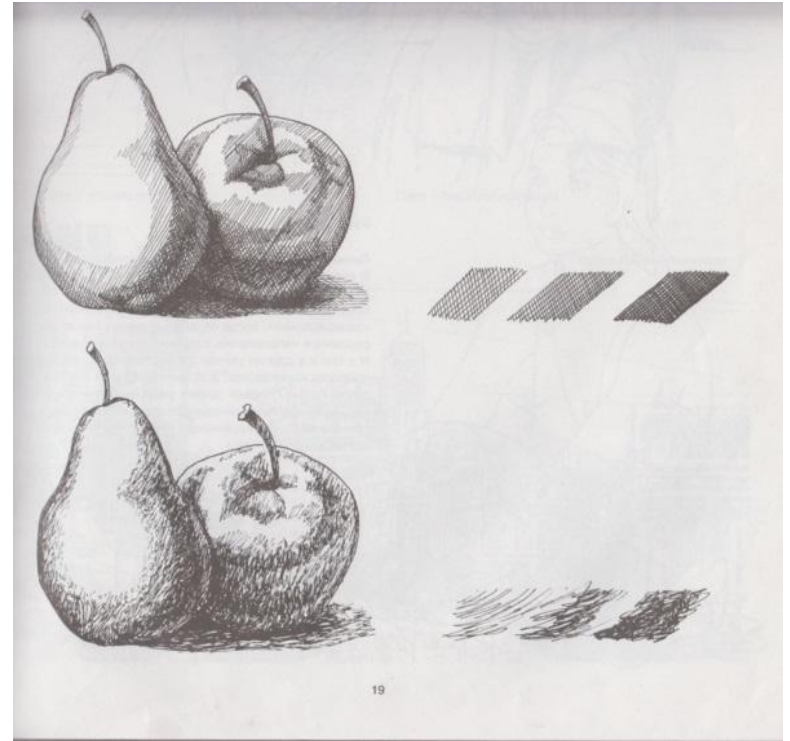
**Зарисовки спичечного коробка
(ящика) в различных положениях**

Задание 3

**Линейно-конструктивные
зарисовки бытовых
предметов**



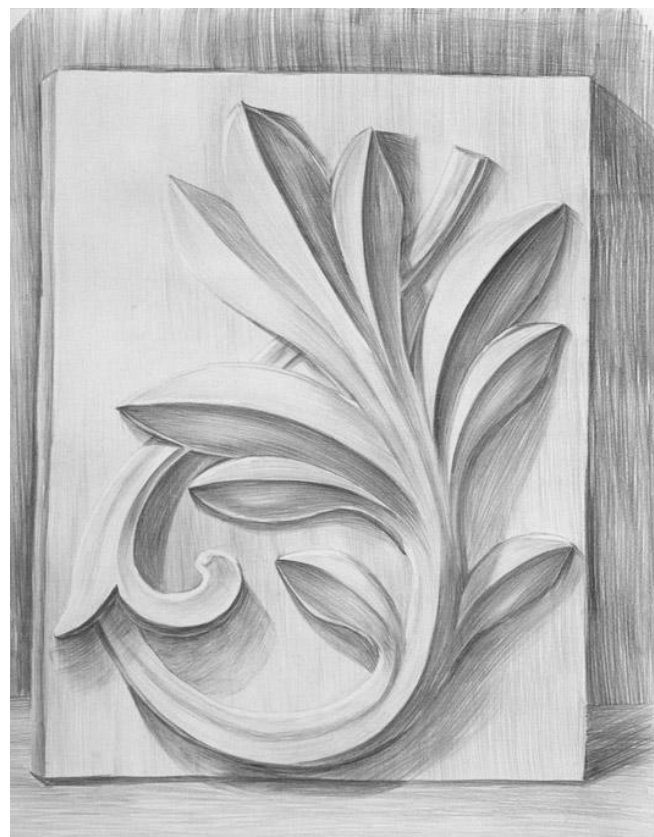
Задание 4



Создание фактуры с помощью различных художественных средств, видов штриховки и светотени

Задание

5



***Нарисуйте предмет
(или сделайте копию с рисунка
художника)
и при помощи штриховки передайте
объем***

Задание 6

Зарисовки ландшафтных



8
часов



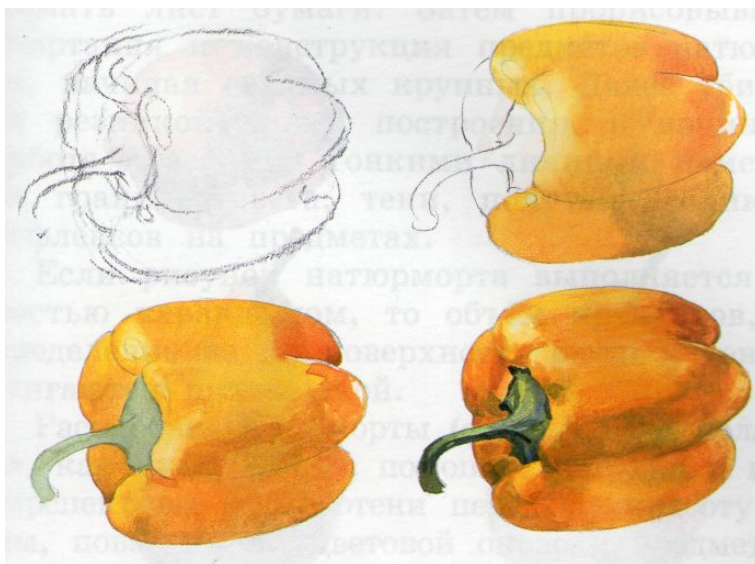
Живопись

- Живопись:
- 1. Выполнить этюды фруктов, овощей (5 часа)
- 2. Выполнить этюд драпировки (3 часа)
- 3. Выполнить натюрморт в технике гризайль (6 часа)
- 4. Выполнить живописный этюд натюрморта в теплой гамме (3 часа)
- 5. Выполнить живописный этюд натюрморта в холодной гамме (3 часов)
- Итого: 24 часов

Задание 1



Этюды фруктов, овощей



Задание
2



Этюд
драпировки



Задание

3



Натюрморт в технике гризайль

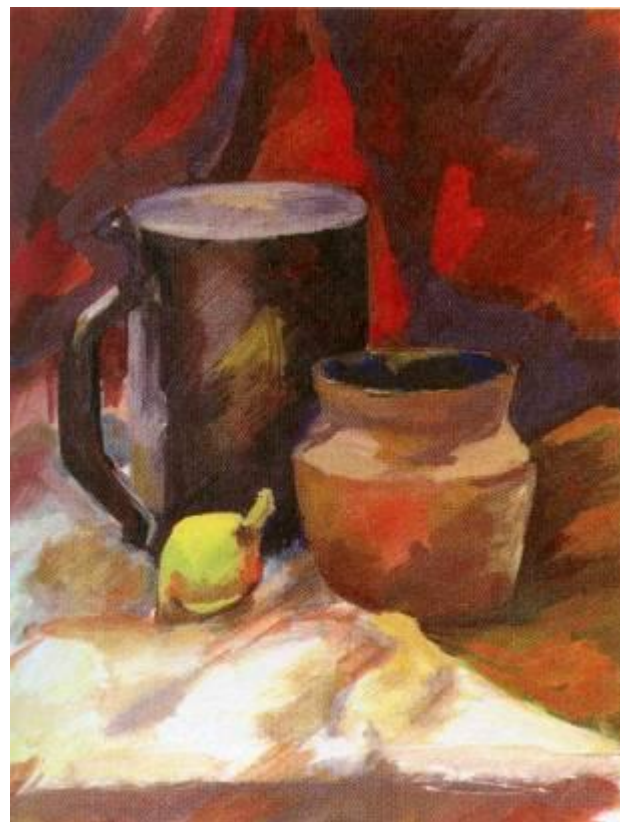
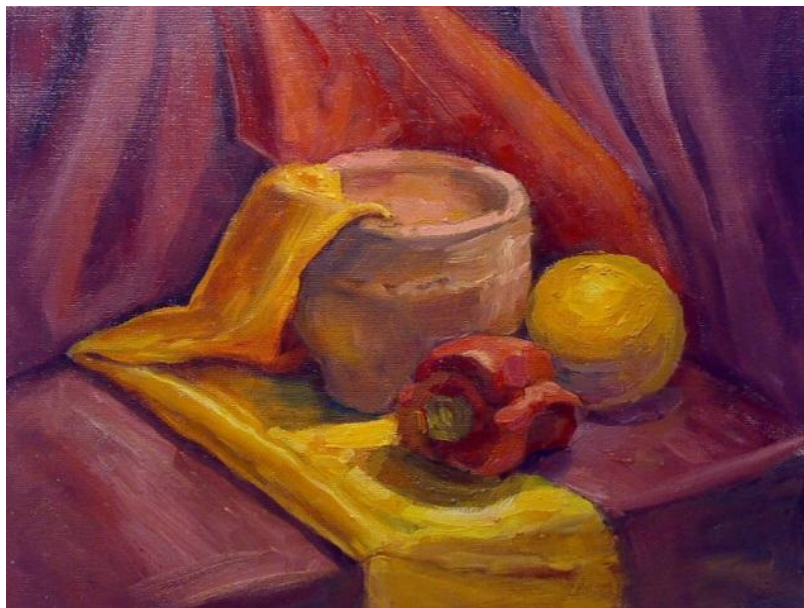




Задание

4

Натюрморт в теплой гамме



Задание
5



Натюрморт в холодной гамме