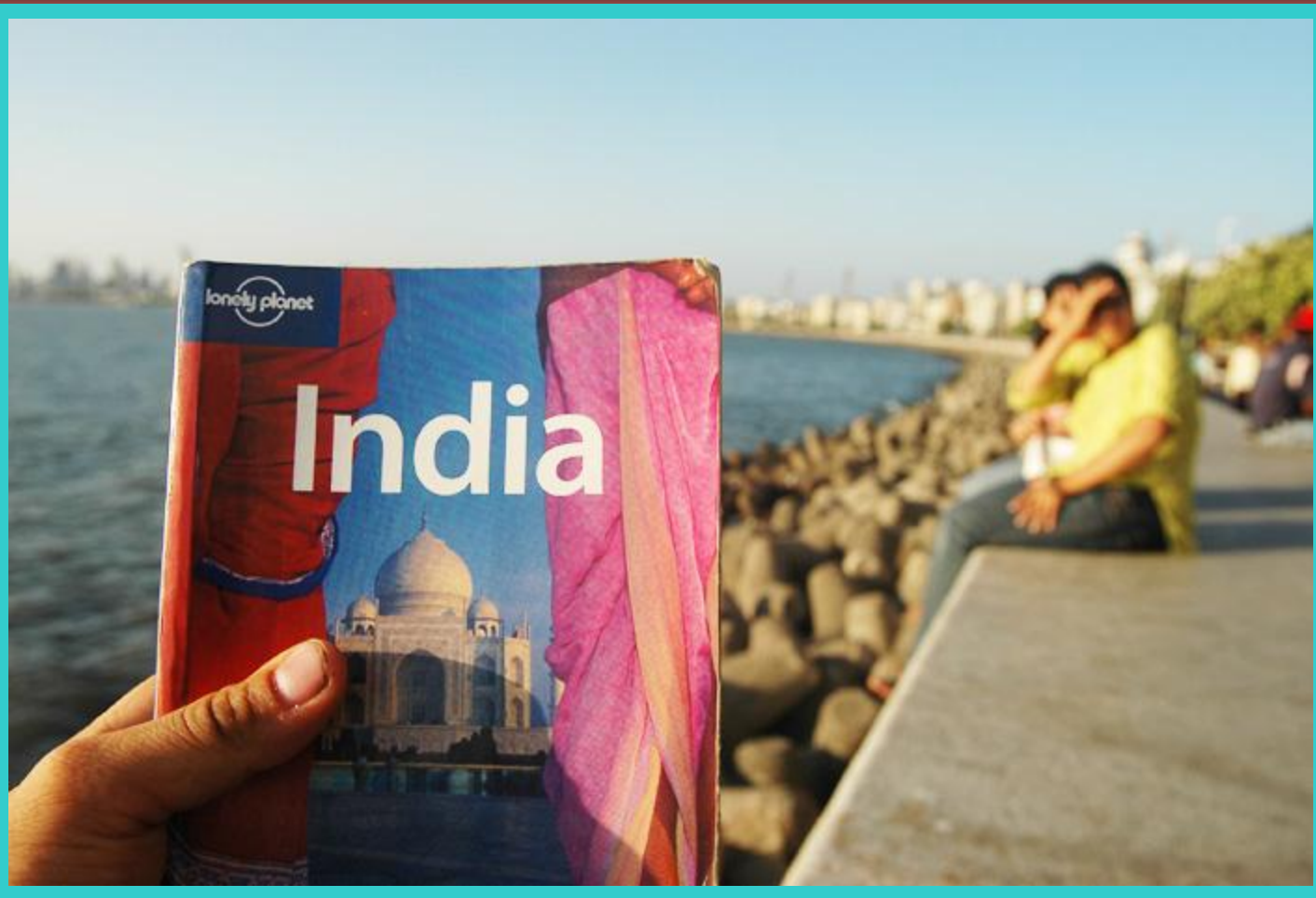


Индия





название страны происходит от наименования реки Инд

ГОСУДАРСТВЕННЫЕ СИМВОЛЫ

ФЛАГ



ГЕРБ



ПЛОЩАДЬ

3 287 590 км²



НАСЕЛЕНИЕ

Индия- это государство в Южной Азии, занимает 7 место по площади в мире. Столица- Нью-Дели.

Но занимает 2 место по численности населения и преобладает там женское население.

1 126 000 000
ЧЕЛОВЕК

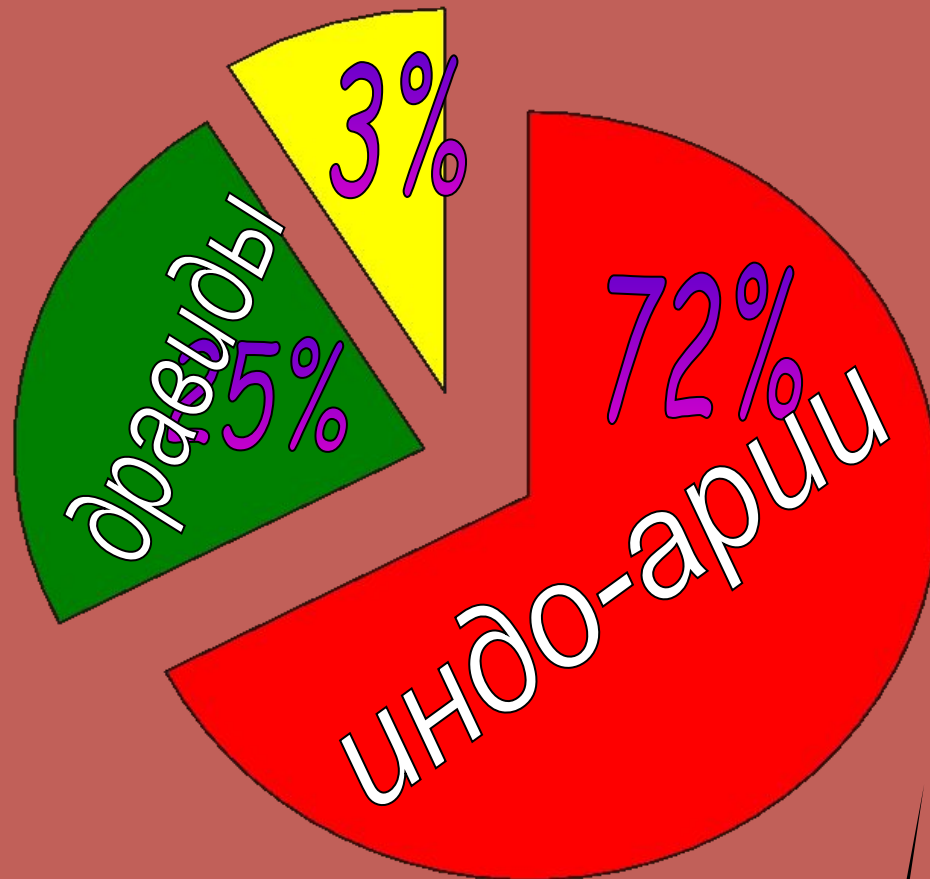


Женщины в Индии особенные, они яркие как цветы. Красиво одетые в традиционную одежду- сари. Природная особенность индийской женщины умение гармонично сочетать цвета,. На руках и ногах- много украшений.



ЭТНИЧЕСКИЙ СОСТАВ

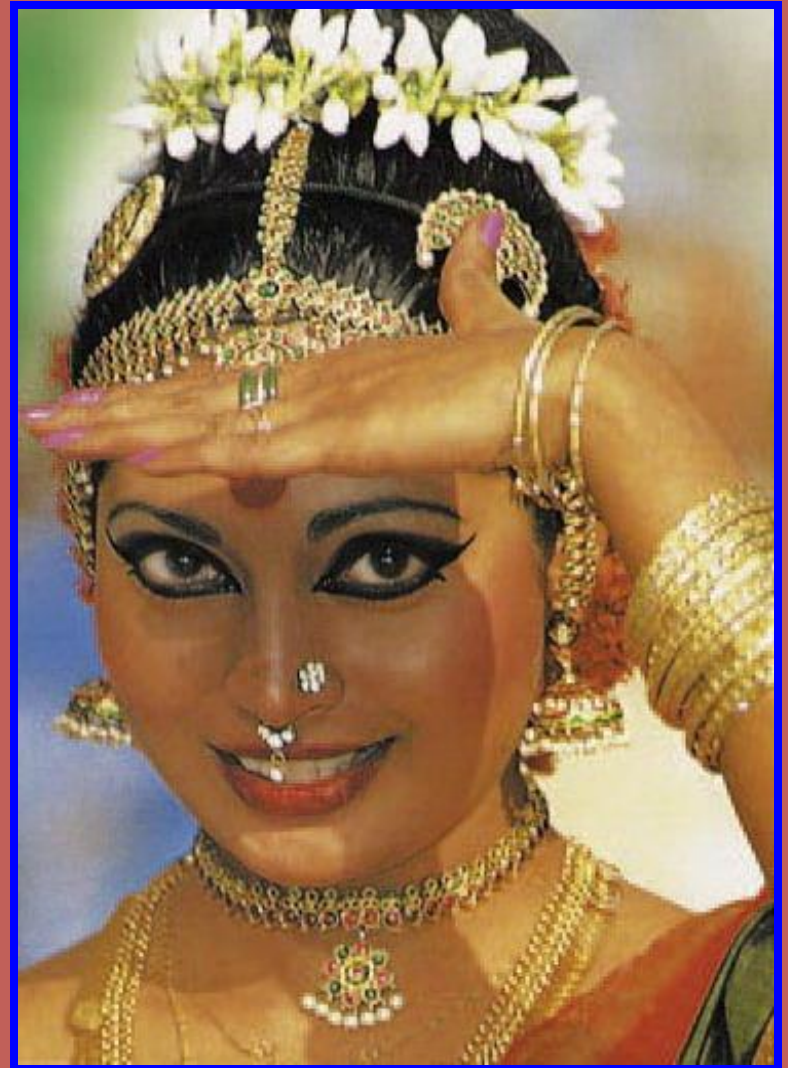
МОНГОЛОИДЫ



Индия - самая многонациональная страна

ГОСУДАРСТВЕННЫЙ ЯЗЫК

ХИНДИ
(официальными
считаются
ещё 18 языков)



Священное животное





ИНДИЙСКИЙ СЛОН

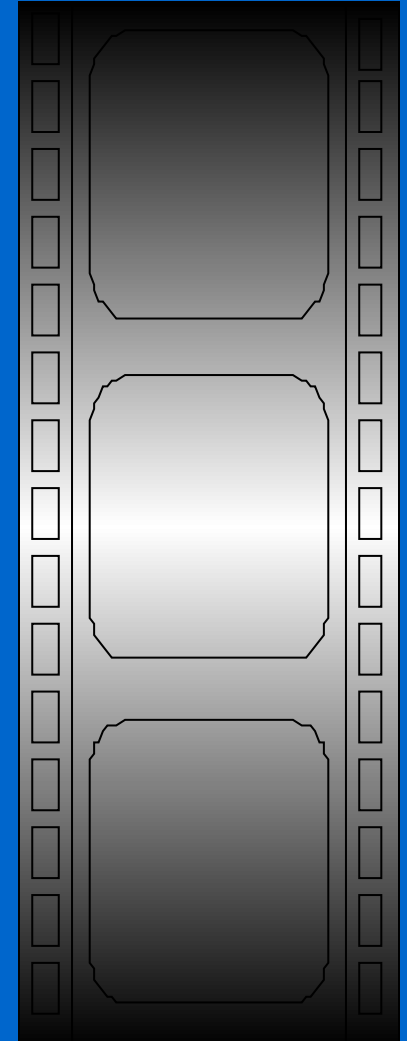
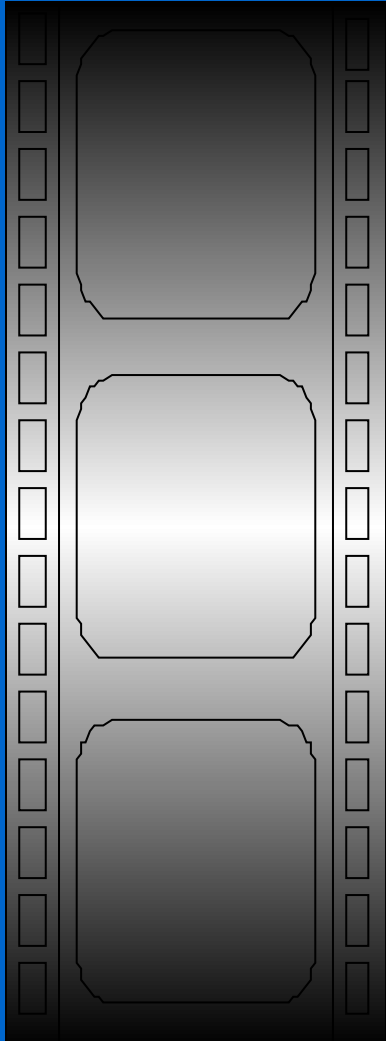
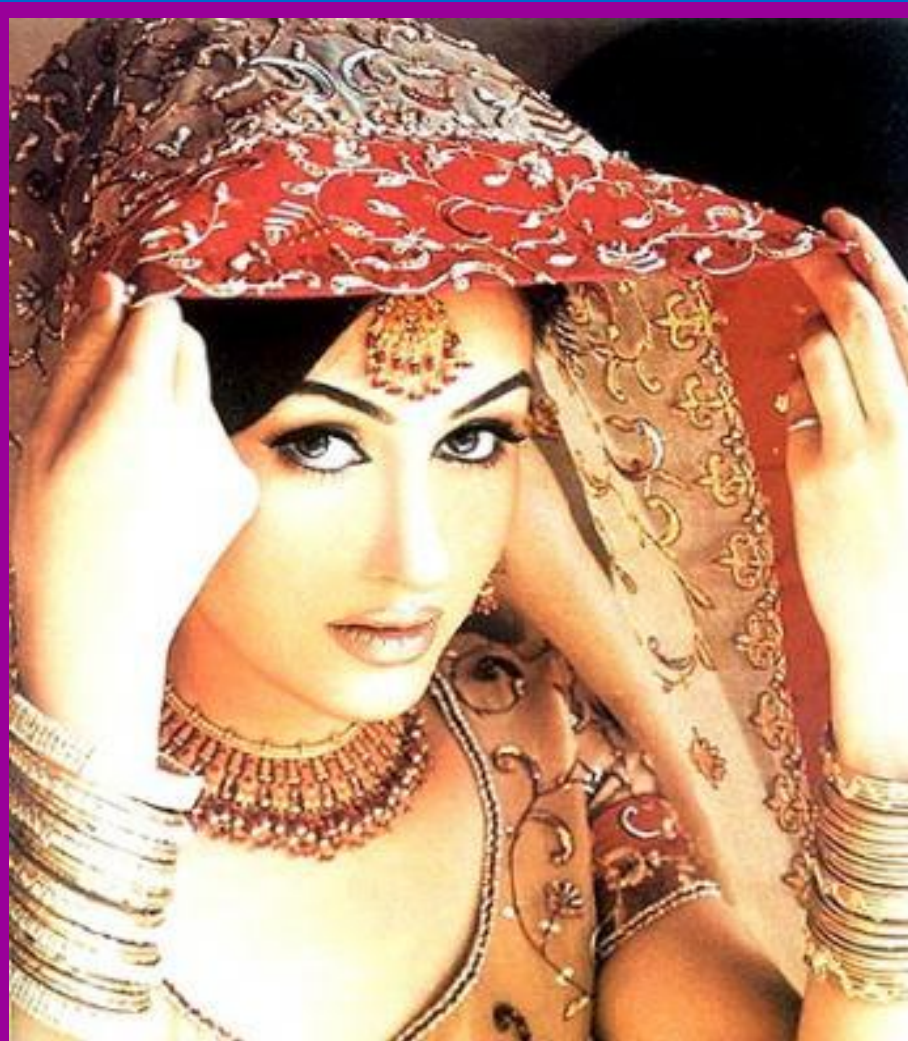


ВАЛЮТА

Индийская
рупия =
100 пайсам



Индия выпускает 750 кинофильмов в год



СЕЛЬСКОЕ ХОЗЯЙСТВО



**ГЛАВНЫЕ
КУЛЬТУРЫ ИНДИИ –
РИС, ПШЕНИЦА, ЧАЙ**



Ворота Индии



Храм Лакшми Нараян

ДОСТОПРИМЕЧАТЕЛЬНОСТИ



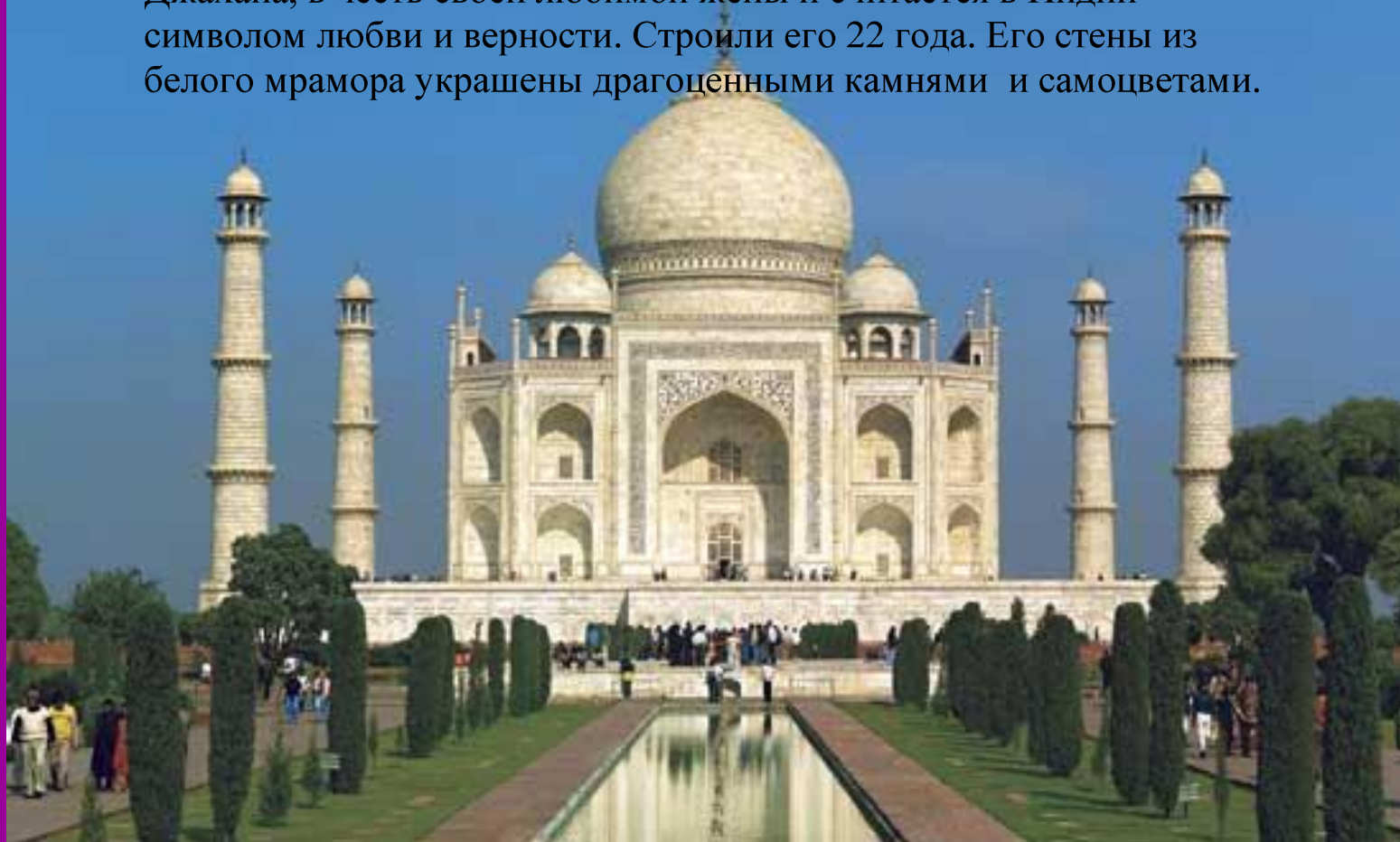
www.india.ru

Шива



Тадж-Махал

Этот сказочный мавзолей был построен в 17 веке по приказу шаха Джахана, в честь своей любимой жены и считается в Индии символом любви и верности. Строили его 22 года. Его стены из белого мрамора украшены драгоценными камнями и самоцветами.



Животный мир Индии

Бенгальский тигр



Носорог



Большое количество обезьян



Много разновидностей змей



Подводный мир Индийского океана



Осьминог





Мурена против акулы



Обитатели:



Птица - носорог



Павлин в Индии считается священной птицей

ПАВЛИН





depositphotos

Image ID: 321139746 www.depositphotos.com



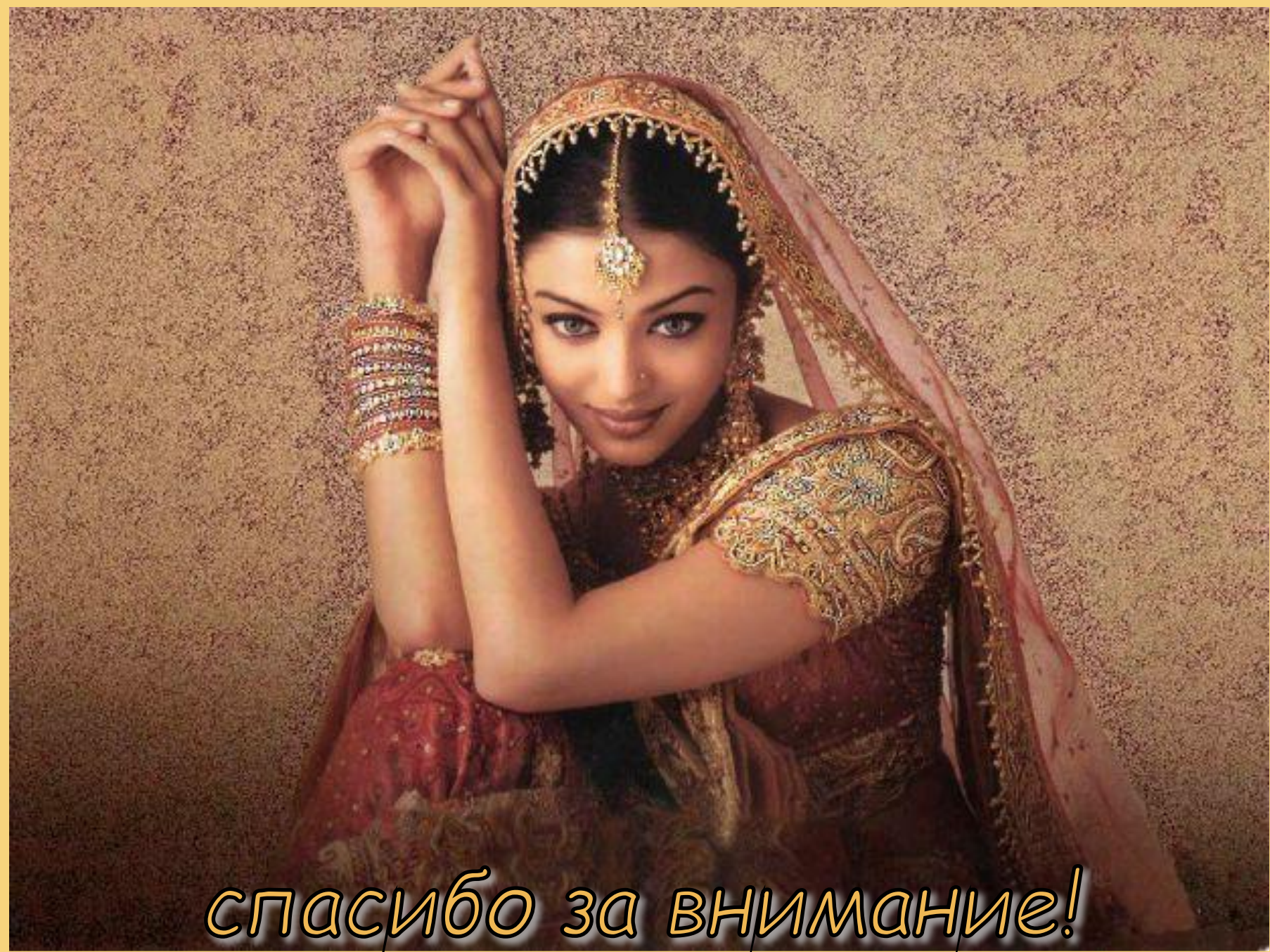
Индия – родина ореха кешью





ИНДИЙСКАЯ СВАДЬБА





спасибо за внимание!