

Типология промышленного дизайна

Design

Техническая эстетика



Значение терминов «техническая эстетика», «дизайн». виды дизайна. понятие стиля

- Техническая эстетика, дизайн являются неотъемлемой стороной современного производства, обеспечивают повышение конкурентоспособности продукции, улучшение условий труда и жизни человека. Дизайн как вид проектирования свое название получил от английского термина design, который в свою очередь является производным от итальянского disegno, и означает широкий круг понятий, едва ли не всю область работы художника: затея, выдумка, ухищрения, изображение, узор, рисунок, предположение, план действия, проектирование, остроумное оригинальное решение.



- **Стайлинг** - тип формально-эстетической модернизации, при кото-рой изменению подвергается внешний вид изделия, не связанный со сменой функции и не касающийся улучшения его технических или эксплуатацион-ных качеств. Направлен на придание изделию нового коммерчески выгод-ного вида. Стайлинг тесно связан с модой, образом жизни.



ПРЕДМЕТНЫЙ МИР, ЕГО РОЛЬ В ЖИЗНИ ОБЩЕСТВА И ОСОБЕННОСТИ ВОСПРИЯТИЯ

- **Естественная и искусственная среда**
- Соотношение естественной и искусственной среды обитания человека - очень важное единство. Мы находимся в полностью искусственной среде. Возможности человека велики. Он может создать очень много, очень много может и уничтожить. Проблема соотношения естественной и искусственной среды становится все более актуальной. Если предпринимателя интересует прежде всего прибыль, капитал, то дизайнер, имея профессиональную этику, всегда будет стоять на защите человека. Гуманистическая роль - основополагающая в его деятельности.



Предметный мир

- Жизнедеятельность человека происходит во «второй среде», предмет-ном мире, им же самим и созданном. Предметная среда - совокупность ок-ружающих человека изделий и их комплексов, используемая им для органи-зации функциональных процессов жизнедеятельности и удовлетворения ма-териальных и духовных потребностей. Предметная среда в силу автономно-сти своих элементов подвижна и легко изменяема. Человек может легко реа-лизовывать творческие созидательные потребности. В реальном обра-зе сре-ды проявляется уклад жизни слоев, групп населений, национальные тради-ции, отчетливо проступают профессиональные черты владельца, стиль жиз-ни.

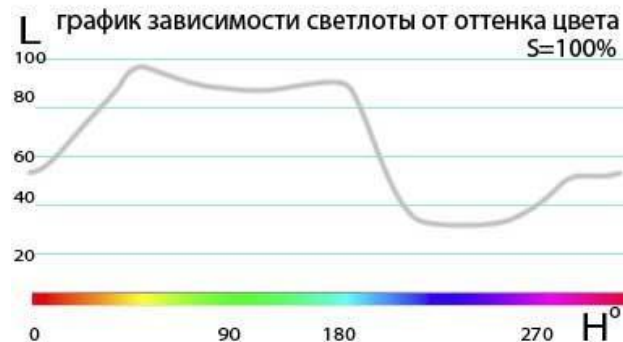


ЦВЕТ. ПСИХОЛОГИЧЕСКОЕ И ПСИХОФИЗИОЛОГИЧЕСКОЕ ВОЗДЕЙСТВИЕ ЦВЕТА НА ЧЕЛОВЕКА

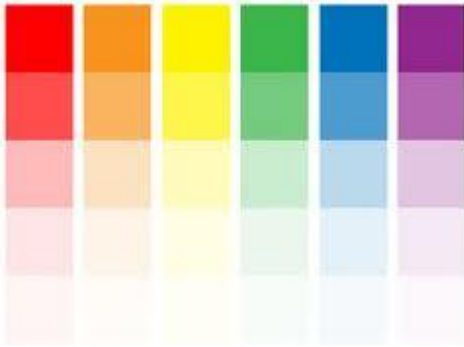
- **Цветовой тон** – свойство цвета, позволяющее человеческому глазу воспринимать его хроматично, определяется длиной волны излучения. Диапазон 450(380)–760 нм.
- Длина волны: красный – 760–620 нм, оранжевый 600–590 нм, желтый 580–570 нм, зеленый 550–510 нм, голубой 500–485 нм, синий 485–470 нм, фиолетовый 440–380 нм.



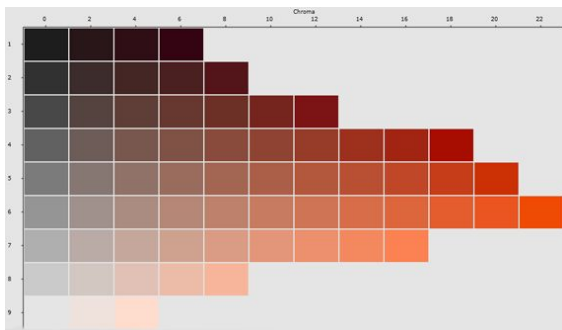
- **Светлота** – субъективная величина, способность цветной поверхности отражать большее или меньшее количество падающих лучей света.



- **Яркость** – объективная величина, количество света, отраженного по-верхностью. Эффективность светового раздражения. Зависит от поверхности и интенсивности освещения. Характеристикой яркости является относительная светлота (или коэффициент отражения. Он равен отношению отраженно-го потока к падающему). Коэффициент яркости всегда меньше 1. Для гипса он равен 0,85 (85%), для пигмента «крон желтый» - 0,5 (50%).
- Наибольший коэффициент яркости имеют поверхности углекислого магния (0,96–0,99) и сернокислого бария (0,95–0,97). Наименьший коэффициент у черного бархата (0,03).

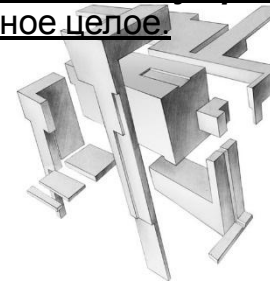


- **Насыщенность** – способность сохранять свой цветовой тон при введение в его состав различного количества серого ахроматического цвета, равного ему по светлоте. Измеряется в %. 100% – насыщенность, соответствующая спектральному цвету. 0% – белый цвет. Насыщенные цвета кажутся тяжелыми.



ОСНОВНЫЕ КОМПОЗИЦИОННЫЕ ПРИНЦИПЫ

- Принцип целесообразности. Авторский замысел и весь строй произведения предполагают наличие цели, идеи, смысла, художественной задачи. Художественный замысел реализуется формальными средствами — от-ноше
- Принцип единства. Это принцип, обеспечивающий целостность произведения. Композиция выступает как система внутренних связей, объе-диняющая все компоненты формы и содержания в единое целое.
- Принцип доминанты. Внутреннее организующее начало в компо-зиции обнаруживается благодаря наличию доминанты — смыслового центра. Смысловой центр может совпадать со зрительным центром, т. е. располагается в центральной зоне картинного поля.
- Соподчинение частей в целом. Группировка. Целое представляет собой совокупность связанных между собой частей, где подчиненность час-тей друг другу вполне, очевидна.
- Принцип динамизма. Движение в картине не обязательно присутствует реально. Оно воспринимается сознанием. Компо-зиционные приемы обладают способностью направлять и усиливать это ощущение движения в изображении. Движение в композиции имеет органи-зованный характер, ритмизовано.
- Принцип равновесия. Уравновешенность частей в картине озна-чает расположение изобразительного материала вокруг воображаемой оси симметрии таким образом, чтобы все стороны находились в равновесии. Это требование определяется психологической установкой в восприятии равно-весия.
- Принцип гармонии. Внесение гармонического начала означает примирение противоречия между формой и содержанием, между материалом и формой, между предметом и пространством, сводя все воедино в единое композиционное целое.



ЭРГОНОМИЧЕСКИЕ АСПЕКТЫ ПРОЕКТИРОВАНИЯ СРЕДЫ

- **Эргономика** – научная дисциплина, которая изучает функциональные возможности и способности человека в трудовых процессах, метод и организацию рабочей деятельности, делающие работу высокопродуктивной. Ее назначение состоит в гуманизации техники, создании оптимальных условий труда. Соблюдение эргономических законов при разработке изделия гарантирует, что система человек-машина будет действовать эффективно, надежно и безопасно.

