


## Урок № 7

# Масштаб. Определение расстояний и направлений на карте



Корягина Марина Ивановна, учитель географии и экономики  
МАОУ Лицея № 1 имени А.С. Пушкина г. Томска

# Опрос домашнего задания

- 
- Что такое рельеф?
  - Что такое бергштрих?
  - Что такое горизонталь?
  - Что такое изобата?
  - Что такое шкала высот и глубин?
  - Какой прибор используют для определения относительных высот?
  - Что такое относительная и абсолютная высота?
  - Как показывают рельеф на географических картах?
  - Как показывают рельеф на плане местности?
  - Что такое отметка высот?

# Измерение расстояний

Расстояние можно измерить

Шагами

Рулеткой



Расстояние можно измерить

Часами

Дальномером



Расстояние можно измерить

Специальным  
инструментом

Землемерным циркулем

# Определение расстояний и направлений на карте

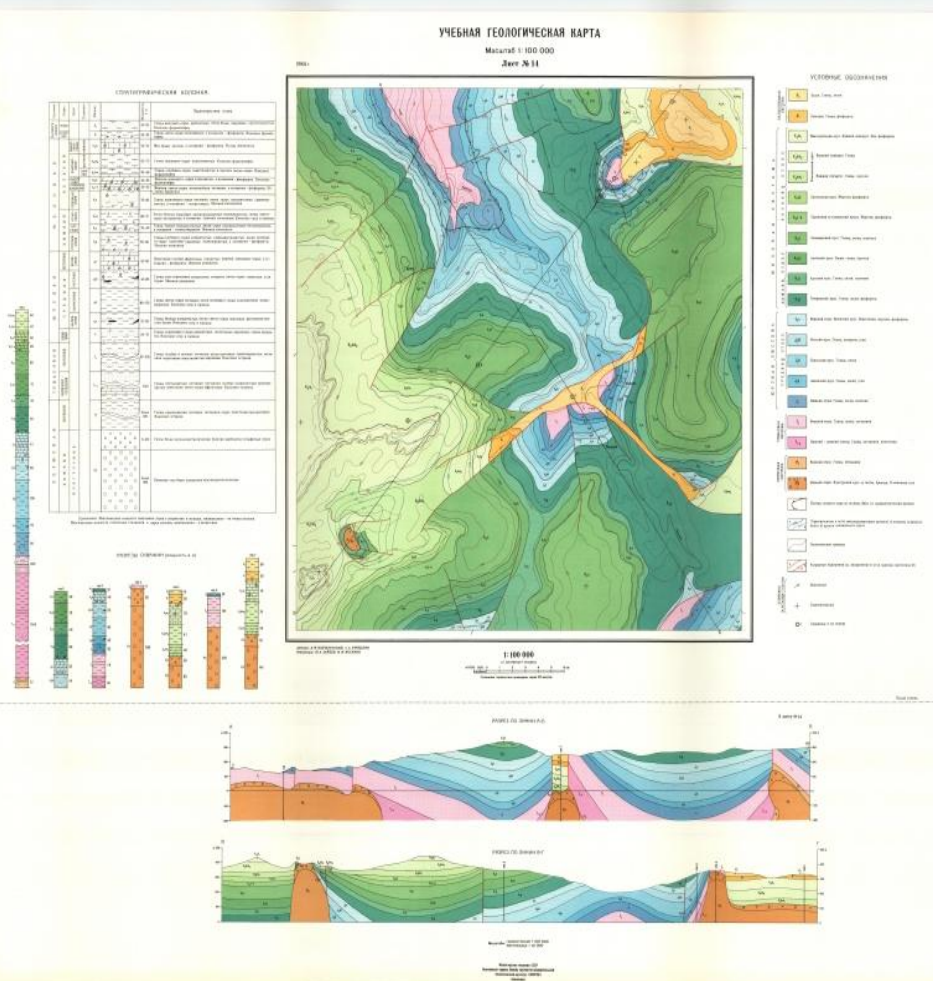
- Географическая карта - это уменьшенное изображение земной поверхности на плоскости при помощи условных знаков, построенное на математической основе и передающее размещение, состояние и взаимосвязь различных природных и социально-экономических объектов.

По содержанию	По охвату территории	По масштабу
<b>Тематические</b> (подробно отображается всего одно или несколько явлений) <b>Общегеографические</b> (с одинаковой подробностью изображают и природные и социально-экономические объекты)	Карты планет и Земли Карты полушарий Карты материков и океанов Карты морей, заливов, проливов Карты стран Карты крупных природных регионов Карты республик, районов Карты городов и городских районов	Крупномасштабные карты (1:200 000 и крупнее) Среднемасштабные карты (от 1: 200 000 до 1: 1000 000) Мелкомасштабные карты (мельче 1: 1000 000)

# Классификация карт по назначению (учитывают разнообразие сфер человеческой деятельности)

▣ Учебные карты – главное наглядное пособие при изучении географии, геологии, истории и тп

▣ Туристические карты – для получения информации об интересных объектах местности, гостиницах, кафе.



# Классификация карт по назначению (учитывают разнообразие сфер человеческой деятельности)

- Технические карты - для решения инженерных задач.
- Научно-справочные - предназначены для выполнения научных исследований и получения справочной информации.

## Численный и именованный масштаб

Карта мира



1 : 25 000 000  
в 1 см – 250 км

Карта России



1 : 1 000 000  
в 1 см – 10 км

Карта Чувашии



1 : 200 000 в 1 см – 2 км

**Масштаб географической карты – это показатель степени уменьшения расстояния на карте, глобусе, плане местности по сравнению с истинным расстоянием на местности.**

<b>Численный</b>	<b>Именованный</b>	<b>Линейный</b>
<p>Выражается дробью, например 1: 100 000.</p> <p>Чем больше знаменатель дроби, тем меньше сама дробь, а значит, мельче масштаб.</p> <p>Например, масштаб 1 :100 000 мельче, чем масштаб 1 : 10 000.</p>	<p>Масштаб 1 : 100 000 означает, что уменьшение произведено в 100 000 раз, т. е. в 1 см. карты содержится 100 000 см. местности.</p> <p>Такое пояснение называется <b>именованным</b> или <b>словесным масштабом</b>.</p> <p>От численного масштаба к именованному перейти очень легко: 1 :100 000 – численный масштаб; в 1 см. 100000 см, или в 1 см. 1000м, или в 1 см. 1 км. – именованный масштаб.</p>	<p>Для того чтобы определить по карте или плану расстояние сразу в метрах или километрах, можно использовать <b>линейный масштаб</b>.</p> <p>Это масштаб, который изображается в виде прямой линии, разделенной на части, каждая из которых соответствует определенному расстоянию на местности.</p>

# Домашнее задание



- Параграф № 6 и презентация к уроку № 7
- Выписать и выучить слова
- Работа с атласом стр. 12-13, 14- 15, 10-11, 18 - 19
- Продолжаем работу с контурной картой стр. 1