



**МОСКОВСКИЙ АВТОМОБИЛЬНО-ДОРОЖНЫЙ  
ГОСУДАРСТВЕННЫЙ ТЕХНИЧЕСКИЙ  
УНИВЕРСИТЕТ (МАДИ)**

---

## **Экспертиза заявки на изобретение**

**Баурова Н.И.  
доктор технических наук  
профессор кафедры  
«Производство и ремонт автомобилей и дорожных машин»**

# Экспертиза заявки на изобретение

Согласно Патентному закону РФ поступившие в патентное ведомство заявочные материалы после их регистрации подвергаются экспертизе, которая разделяется на формальную (статья 1384) и экспертизу по существу (статья 1386).



# Экспертиза заявки на изобретение

## 1 ЭТАП

### Формальная экспертиза

Включает в себя ряд процедур оценочного характера, в процессе которых экспертный орган без анализа существа изобретения проверяет:

- наличие документов, которые должны содержаться в заявке и соблюдение установленных требований, предъявляемых к заявке;
- соответствие размера уплаченной патентной пошлины;
- соблюдение порядка подачи заявки;
- соблюдение установленного порядка предоставления дополнительных материалов;
- правильность классифицирования изобретения по Международной патентной классификации.

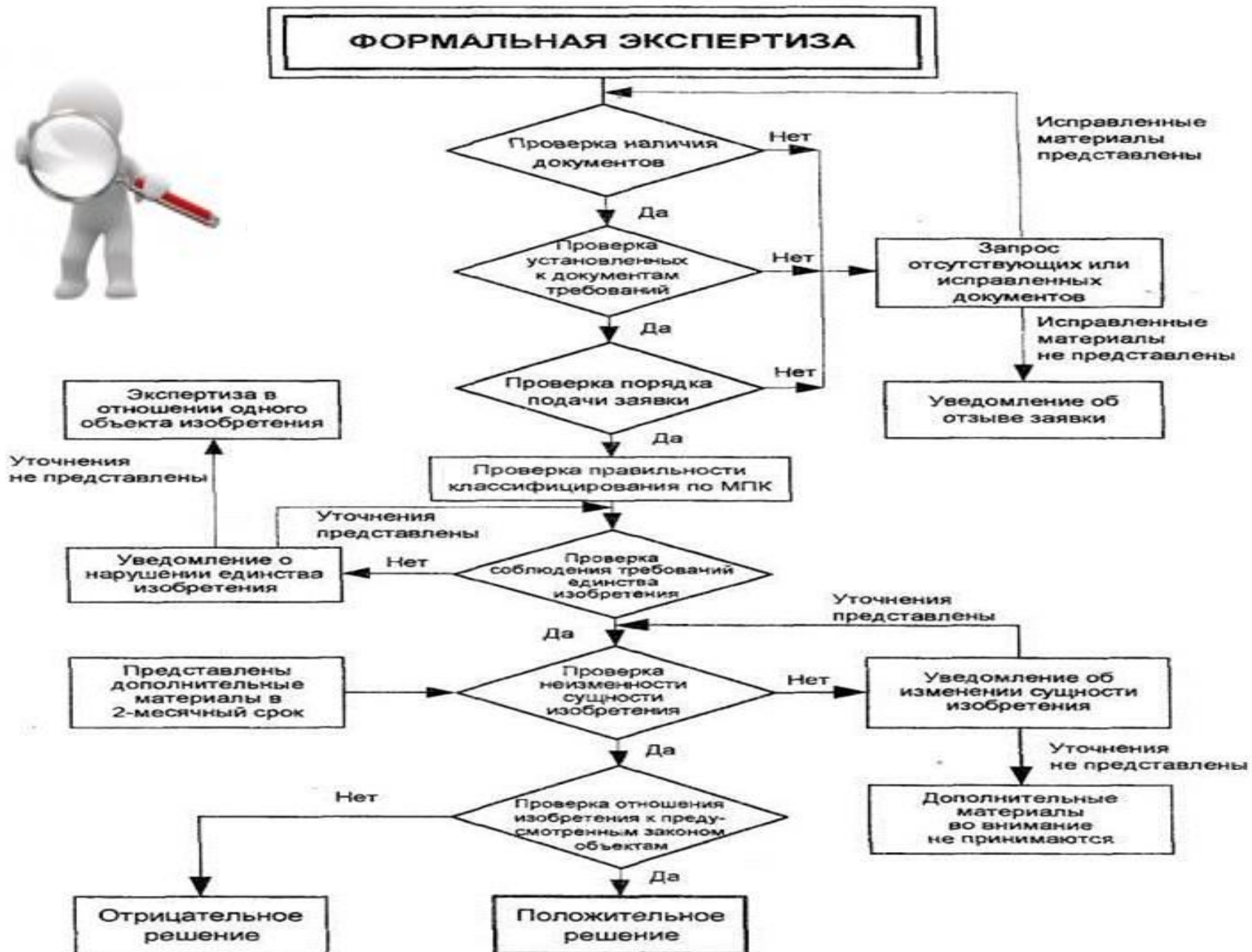
## 2 ЭТАП

### Экспертиза по существу

- Установление приоритета изобретения;
- Проверка представленной заявителем формулы изобретения на соответствие ее установленным требованиям (критериям патентоспособности);
- Проверка дополнительных материалов на соответствие их установленным требованиям;
- Информационный поиск в отношении изобретения, для определения уровня техники и проверка на соответствие условиям патентоспособности (новизна, техническая применимость) с принятием решения о выдаче патента или признании заявки отозванной.

Экспертиза заявки на изобретение (патентная экспертиза) проводится специалистами (формальная экспертиза) и экспертами (экспертиза по существу) Федерального института промышленной собственности (ФИПС).

# Формальная экспертиза заявки на изобретение



# Формальная экспертиза заявки на изобретение

На этапе формальной экспертизы экспертный орган может осуществить запрос исправленных или недостающих документов заявки, которые заявитель должен предоставить в течение двух месяцев. Если заявитель сам не классифицировал заявленное изобретение, то эти действия осуществляет экспертный орган. **Если замечаний по заявке нет, то заявитель уведомляется о положительном результате формальной экспертизы.**



Если заявитель не предоставит в указанный срок недостающие документы, то заявка считается **отозванной**.

Если в результате формальной экспертизы заявки устанавливается, что она оформлена на предложение, которое не признается патентоспособным изобретением, заявителю направляется **решение об отказе в выдаче патента**.



Это решение может быть обжаловано заявителем в Апелляционную палату Патентного ведомства РФ в течение двух месяцев с даты получения решения.



# Экспертиза заявки на изобретение по существу

Для экспертизы заявки по существу необходимо три условия:

1. Заявка должна пройти формальную экспертизу с положительным результатом

2. От имени заявителя должно быть подано ходатайство с просьбой о проведении заявки по существу (в течение трех лет с даты полдачи заявки).

3. Предоставление документа об уплате патентной пошлины.

Размер пошлины за проведение заявки по существу равняется 900 рублей и дополнительно 270 рублей за каждый независимый пункт формулы изобретения свыше одного.

В процессе проведения экспертизы заявки по существу заявителю может быть направлен запрос дополнительных материалов, в том числе с измененной формулой изобретения. Запрос может быть направлен только в том случае, если без таких материалов невозможно проведение экспертизы заявки по существу. Основанием для запроса может быть необходимость решения вопросов, связанных с проверкой патентоспособности изобретения или с рассмотрением заявок на идентичные объекты промышленной собственности с одинаковым приоритетом, либо необходимость уточнения формулы изобретения по результатам ее проверки или по результатам проверки патентоспособности изобретения.

# Критерии патентоспособности

Для изобретения

Новизна

Изобретательский  
уровень

Промышленная  
применимость

Для полезной  
модели

Новизна

Промышленная  
применимость

Для  
промышленного  
образца

Новизна

Оригинальность



# Критерии патентоспособности изобретения

## Патентная новизна

Определяется на дату приоритета заявки, совпадающую с днем поступления ее в патентное ведомство. Изобретение признается новым, если оно не относится к уровню техники на дату приоритета заявки.

Критерий уровня техники используется патентным правом в национальном, европейском и международном масштабах. В понятие уровня техники входят все знания, ставшие до ступными неопределенному кругу лиц путем устного или письменного описания, посредством использования на практике или другим способом. Таким образом, критерий уровня техники предполагает **абсолютную мировую новизну изобретения.**

## Изобретательский уровень

Иногда этот критерий называют изобретательское творчество или изобретательская деятельность. Критерии изобретательской деятельности или уровня изобретения раскрываются через понятие его неочевидности.

Изобретение признается основанным на изобретательской деятельности, если оно очевидным образом не вытекает для специалиста из уровня техники (ст. 56 Мюнхенской конвенции о выдаче европейских патентов).

## Промышленная применимость

Предмет изобретения может быть изготовлен или использован промышленным способом.





## УВЕДОМЛЕНИЕ

### о рассмотрении ходатайства о проведении экспертизы заявки на изобретение по существу

По результатам рассмотрения Вашего ходатайства о проведении экспертизы заявки по существу, поступившего 26.12.2005, уведомляем Вас о том, что:  
для удовлетворения ходатайства Вам необходимо в двухмесячный срок с даты получения настоящего уведомления:

- представить документ, подтверждающий уплату патентной пошлины за проведение экспертизы заявки по существу в размере **900 рублей**
- представить документ, подтверждающий наличие оснований для:
  - освобождения от уплаты патентной пошлины
  - уменьшения размера патентной пошлины
  - отсрочки уплаты патентной пошлины
- в связи с поступлением просьбы о включении в формулу изобретения пунктов, отсутствовавших в ранее принятой к рассмотрению формуле, представить документ, подтверждающий уплату патентной пошлины за внесение изменений в документы заявки в размере
- привести в соответствие сумму уплаченной патентной пошлины с количеством независимых пунктов формулы изобретения, подлежащей экспертизе, представив:
  - либо документ, подтверждающий доплату патентной пошлины до установленного размера 0 (Ваши уплачена сумма)
  - либо измененную формулу изобретения, содержащую 0 независимых пунктов в соответствии с уплаченной суммой патентной пошлины
  - либо указать, в отношении каких независимых пунктов формулы изобретения, принятой к рассмотрению ранее, должна быть проведена экспертиза заявки по существу (в этом случае такое указание будет расценено как изменение формулы изобретения с исключением из нее независимых пунктов, не подлежащих экспертизе по существу)
  - либо измененную формулу изобретения и документ, подтверждающий уплату патентной пошлины за проведение экспертизы заявки по существу в отношении количества независимых пунктов измененной формулы

*Обращаем Ваше внимание на то, что соответствие размера уплаченной пошлины установленному размеру определяется на дату поступления ходатайства (п. 7 действующей редакции Положения о пошлинах за патентование изобретений, полезных моделей, промышленных образцов, регистрацию товарных знаков, знаков обслуживания, наименований мест происхождения товаров, представление права пользования наименованиями мест происхождения товаров).*

Срок подачи ходатайства может быть продлен в порядке, предусмотренном п. 7 ст. 21 действующей редакции Патентного закона Российской Федерации (далее – Патентный закон).

Пропущенный заявителем срок подачи ходатайства о проведении экспертизы заявки по существу может быть восстановлен в порядке, предусмотренном п. 12 ст. 21 Патентного закона.

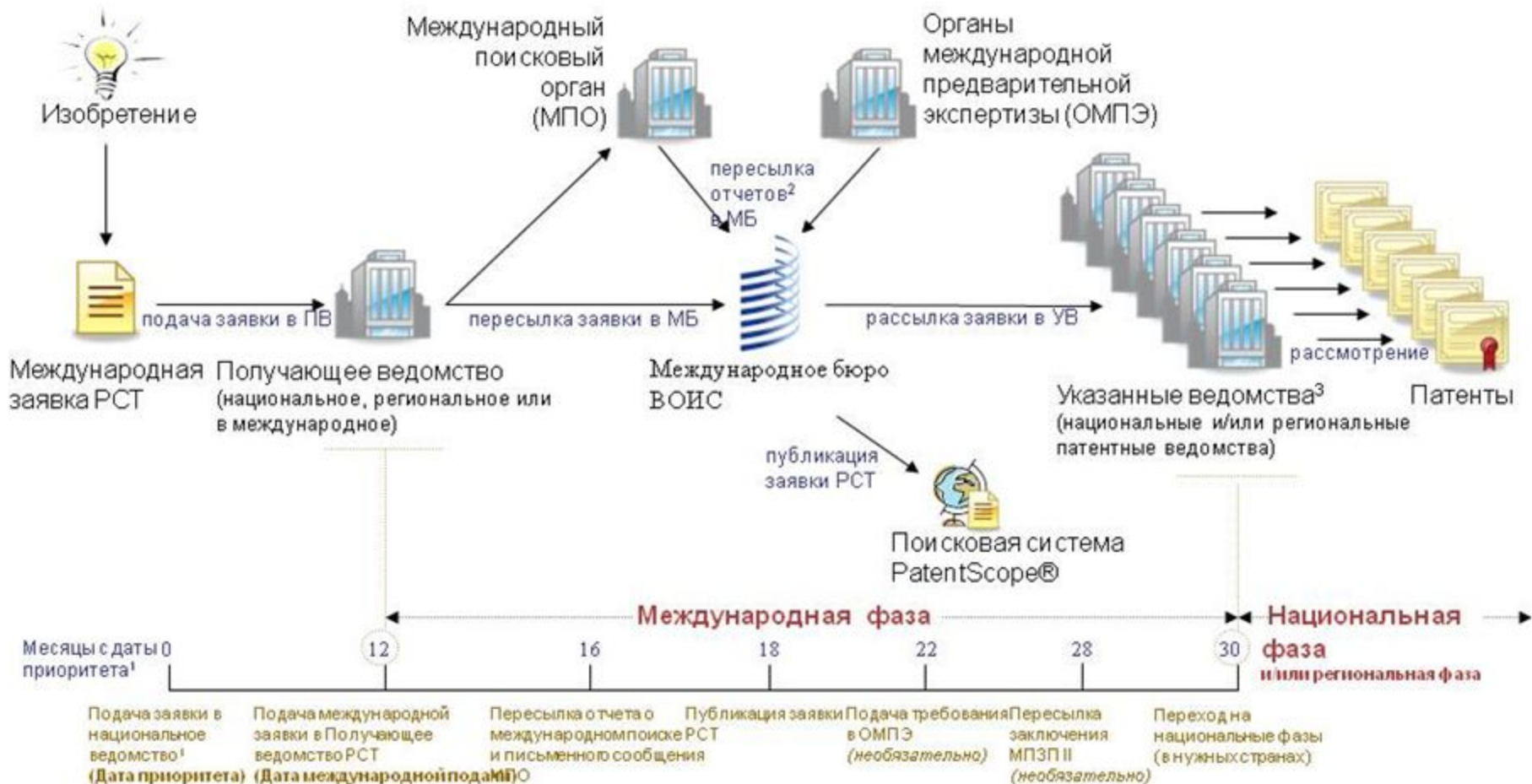
Заместитель заведующего  
отделом энергетики



Л.М.Семенов

Алешина 243 77 31

# Процедура экспертизы международных заявок



**СПАСИБО ЗА  
ВНИМАНИЕ!**