

# Роль анамнеза в диагностике заболеваний сердца



*Клиническая лекция  
Пропедевтика внутренних  
болезней*

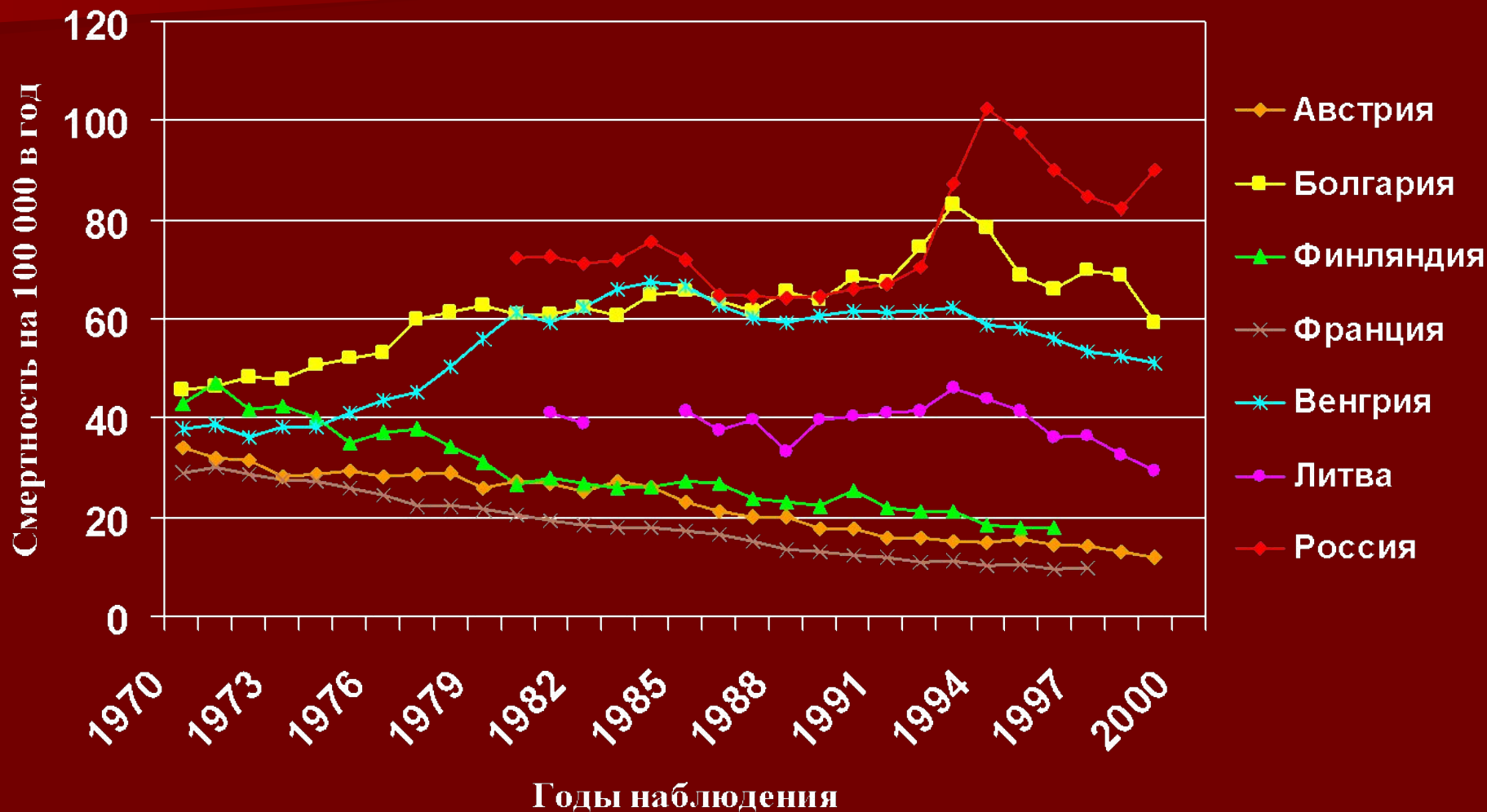
# Структура общей смертности в мире



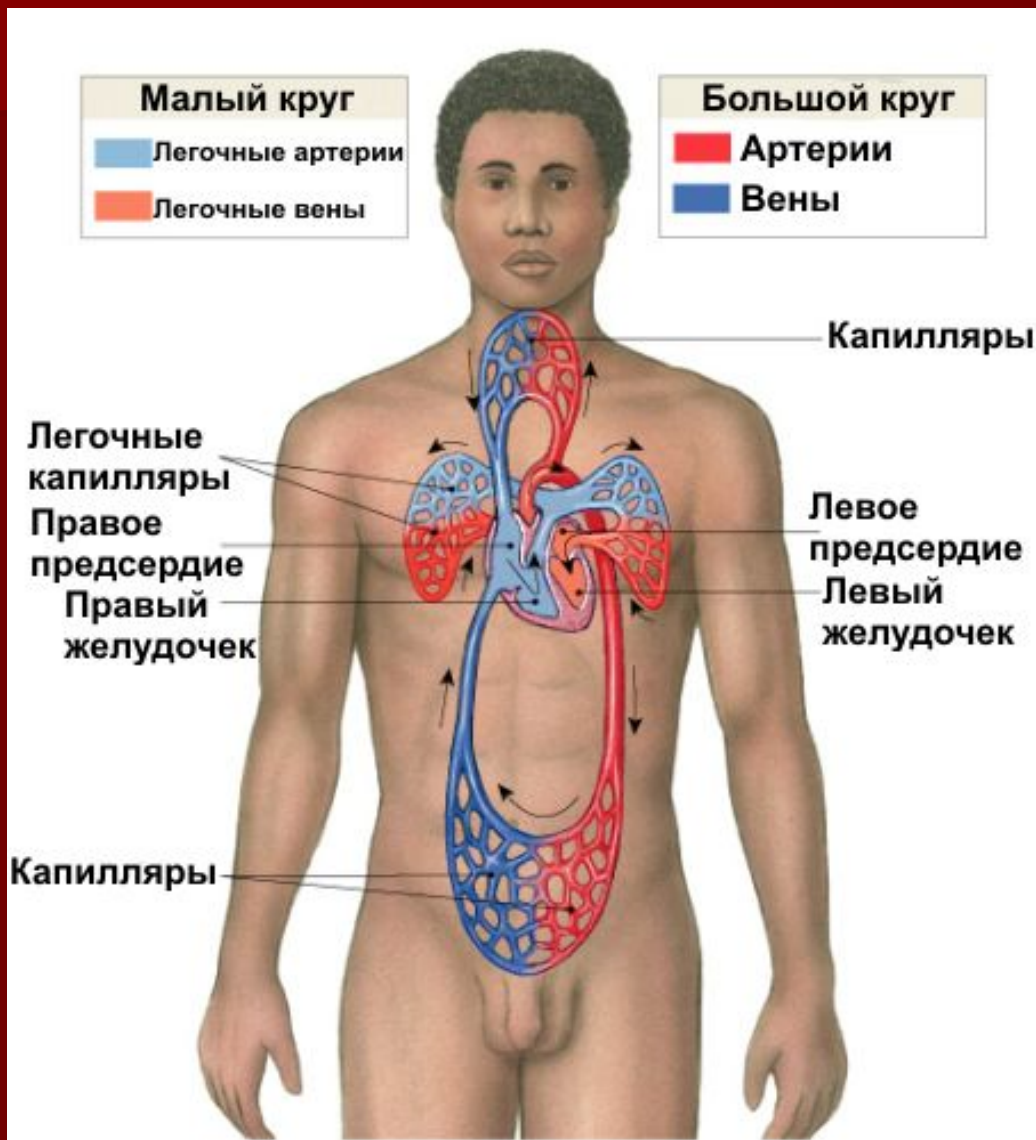
# Структура общей смертности в России



# Смертность от Инсульта в различных странах (Мужчины до 64 лет)



# Организация сердечно-сосудистой системы



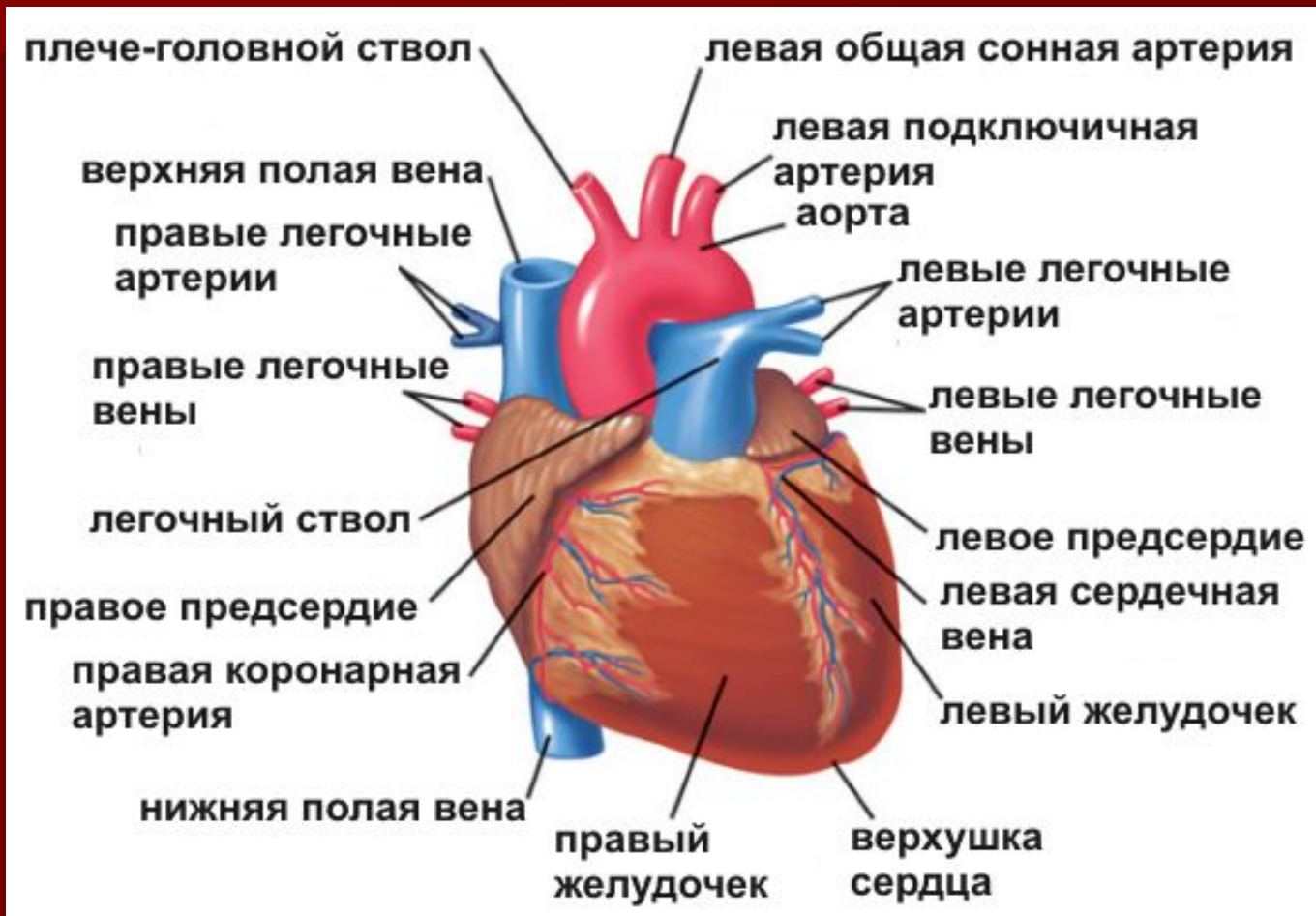
# Малый круг

- Несет кровь через легкие, обеспечивая газообмен

# Большой круг

- Несет кровь к органам, обеспечивая их кислородом и питательными веществами

# Анатомия сердца



# **Жалобы больных при сердечно – сосудистых заболеваниях**

- **Боль за грудиной и в области сердца**
- **Одышка, удушье**
- **Кашель, кровохарканье**
- **Сердцебиение и перебои в работе сердца**
- **Боли и тяжесть в правом подреберье и эпигастральной области**
- **Головные боли разной интенсивности**
- **Отеки**
- **Боль в ногах при ходьбе**
- **Слабость и утомляемость**



# Боли в сердце.

## Причины возникновения:

- Ишемия миокарда (острая и хроническая ишемическая болезнь сердца - ИБС)
- Сухой или слипчивый перикардит
- Стеноз устья аорты
- Поражение миокарда (миокардит, дистрофия миокарда)
- Аортит (неспецифический и специфический - сифилитический)
- Расслаивающаяся аневризма аорты
- Нейроциркуляторная дистония (НЦД) по кардиальному типу
- Рефлекторные боли (при заболеваниях желудка, желчных путей, поджелудочной железы)

# **Дифференциально – диагностические характеристики болей в сердце**

- **Локализация (за грудиной, в области сердца)**
- **Характер болей (сжимающие, давящие, колющие, жгучие, неопределенные)**
- **Интенсивность и длительность**
- **Иррадиация**
- **Условия возникновения болей (в покое, при физической нагрузке, при волнении)**
- **Условия прекращения болей. Эффект нитроглицерина**

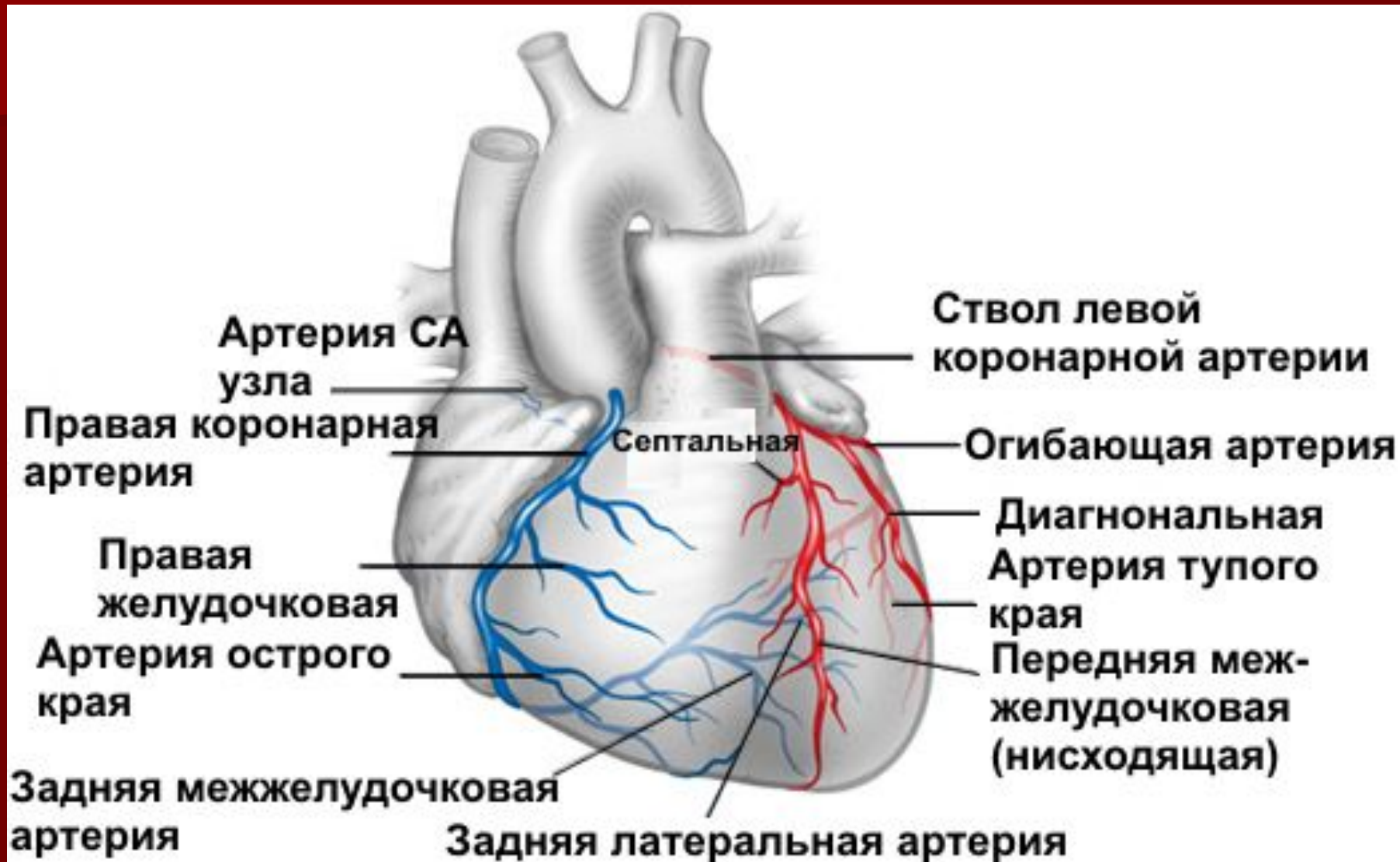
# Боли при ишемии миокарда (стенокардия, хроническая ИБС)

Несоответствие между потребностью миокарда в кислороде и его доставкой (приступы болей чаще всего возникают на фоне физической нагрузки при недостаточности коронарного кровоснабжения)

## Основные причины:

- Атеросклеротическое сужение коронарных сосудов (стабильная стенокардия напряжения)
- Относительная недостаточность коронарного кровотока – при выраженной гипертрофии миокарда
- Спазм коронарных артерий

# Коронарная анатомия

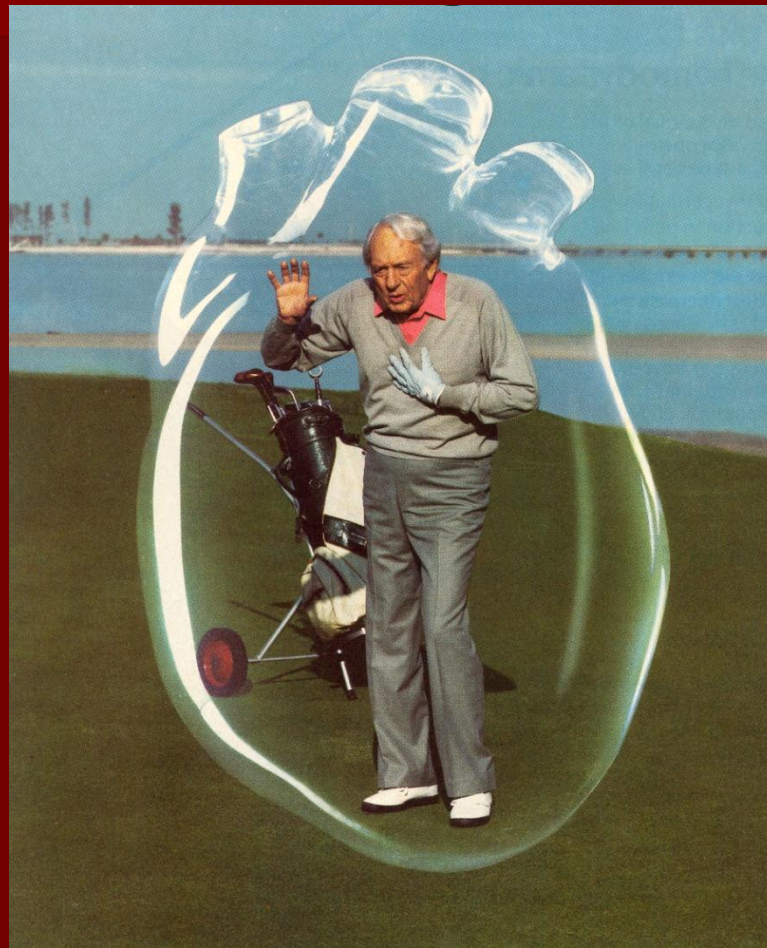


- При патологии коронарных артерий (атеросклеротическая бляшка, спазм) ухудшается коронарный кровоток, снижается питание сердечной мышцы кислородом, и повышается концентрация  $\text{CO}_2$  в коронарных сосудах.
- Развившийся ацидоз крови приводит к раздражению хеморецепторов коронарных сосудов, а накопление недоокисленных продуктов в тканях – тканевых болевых рецепторов.

# Ишемические боли (стенокардия – angina pectoris)

- Локализация
  - За грудиной
- Характер болей
  - Сжимающие, давящие, жгучие
- Иррадиация
  - В левую руку, в левую лопатку, в шею, иногда в челюсть
- Условия возникновения
  - Возникают приступообразно при физической нагрузке, после обильной еды, при выходе на холод, при волнении; реже – в покое
- Длительность болей
  - Непродолжительные, обычно не более 15 мин.
- Условия прекращения болей
  - Проходят после прекращения нагрузки и быстро снимаются нитроглицерином

# Характерная локализация боли при стенокардии



# Стенокардия

- Стабильная стенокардия напряжения – боли возникают при определенной физической нагрузке
- Нестабильная стенокардия
  - Впервые возникшая стенокардия напряжения или стенокардия, впервые возникшая в покое
  - Прогрессирующая стенокардия напряжения (приступы становятся чаще, продолжительнее, интенсивнее, возникают при меньшей нагрузке, увеличивается потребность в нитроглицерине)
- Вазоспастическая стенокардия Принцметала (приступы ночью, в покое, сильные)



# Инфаркт миокарда (острая ИБС)

Развивается некроз сердечной мышцы вследствие полного закрытия просвета коронарных артерий в результате тромбоза или реже эмболии

## ■ Отличия болей от стенокардии:

- Очень сильные
- Продолжительные – более 30 мин. (несколько часов или дней)
- Не проходят после приема нитроглицерина
- Может развиваться кардиогенный шок – падение АД, нитевидный частый пульс, холодный липкий пот

# Боли в области сердца при других заболеваниях

- |                                 |  |
|---------------------------------|--|
| ■ Стеноз устья аорты            | ■ Боли ишемического характера  |
| ■ Миокардит, миокардиодистрофия | ■ Боли разнообразного характера, никогда не сжимающие, не связанные с нагрузкой. Чаще постоянные, тупые, несильные                             |
| ■ Перикардит сухой              | ■ Боли в прекардиальной области, усиливаются при движении больного или надавливании стетоскопом, ослабевают в положении сидя с наклоном вперед |
| ■ Аортит                        | ■ Локализуются за рукояткой грудины, носят постоянный характер, не зависят от движения или волнения  |
| ■ Расслаивающая аневризма аорты | ■ Боли острые, очень интенсивные, напоминают инфаркт миокарда. Иррадиируют обычно в позвоночник, перемещаясь по ходу аорты                     |

# Боли в области сердца при других заболеваниях

- Нейроциркуляторная дистония
  - Боли в прекардиальной или верхушечной области, четко не связаны с физической нагрузкой, усиливаются при волнении, переутомлении; чаще у молодых. Изменчивы по характеру (колющие, ноющие и др.), разной длительности (неск. мин., часы, сутки). Нитроглицерин не эффективен
- Плеврит
  - Боли острые, без иррадиации, усиливаются при кашле и глубоком дыхании
- Заболевания пищевода
  - Боли “жгучие”, за грудиной, возникают после еды
- Заболевания позвоночника
  - Боли появляются или усиливаются при движении позвоночника, местная болезненность при пальпации

# Одышка (причины)

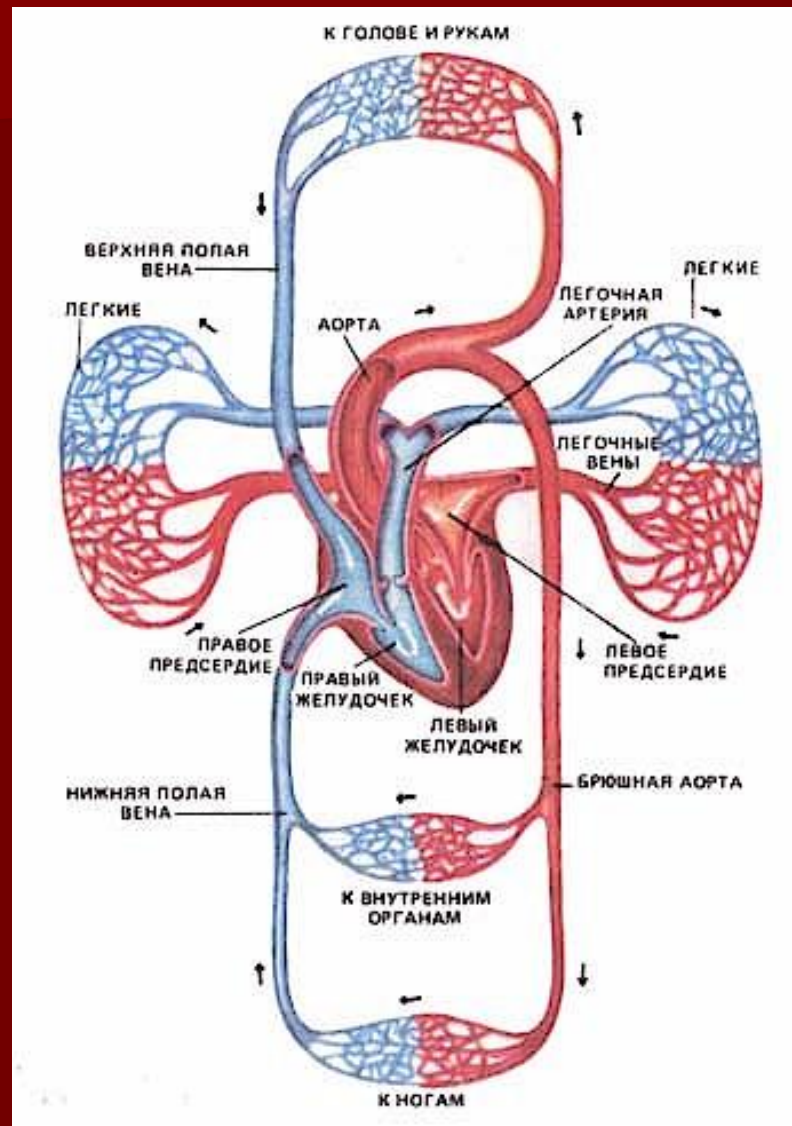
---

- Сердечная недостаточность
- Стенокардия (атипичная)
- Тромбоэмболия легочной артерии
- Заболевания легких
- Тяжелая анемия

# Патогенез одышки при болезнях сердца

- застой крови в легочных венах и повышение давления **в малом круге** кровообращения → нарушение газообмена и артериализации крови в легких.
- появление одышки также связано с замедлением кровотока **в большом круге** кровообращения и накоплением в крови углекислоты и недоокисленных продуктов, которые вызывают возбуждение дыхательного центра.

# Сосудистая система



- Одышка у сердечных больных усиливается в горизонтальном положении тела (затрудняется работа дыхательной мускулатуры и диафрагмы, увеличивается ОЦК).
- При тяжелой сердечной недостаточности одышка уменьшается в полусидячем положении больного с опущенными вниз ногами - *ортопноэ*. В этом случае кровь депонируется в сосудах ног, уменьшается приток ее к сердцу и в легкие.

# Особенности одышки при болезнях сердца

- Характер Смешанный, реже инспираторный
- Причины усиления При физической нагрузке и после еды  
В горизонтальном положении больного



# Удушье при болезнях сердца (сердечная астма)

---

- Сердечная астма возникает вследствие острого развития слабости левого желудочка, при сохранении функции правого, что приводит к застою крови и повышению давления в малом круге кровообращения, пропотеванию жидкости из капилляров в альвеолы и развитию отека легкого

- **Кашель** у сердечных больных является следствием застойного полнокровия легких при левожелудочковой сердечной недостаточности.  
Кашель обычно сухой или с выделением небольшого количества мокроты.
- **Кровохарканье** обусловлено застоем крови в малом круге кровообращения и выходом эритроцитов через стенку капилляров (при митральном стенозе).

# Сердцебиение и перебои

- **Сердцебиения**
  - При сердечной недостаточности
- **Перебои в работе сердца**
  - При нарушениях ритма сердца
    - экстрасистолы
    - пароксизмальная тахикардия
    - фибрилляция предсердий

# Сердцебиение и перебои

---

- · Увеличение сердечного выброса (внесердечного генеза)
  - тиреотоксикоз
  - тяжелая анемия
  - стресс
- · Увеличение сердечного выброса (сердечного генеза)
  - брадикардия
  - недостаточность клапанов сердца
- · Нарушение ритма сердца
  - экстрасистолы
  - пароксизмальная тахикардия
  - фибрилляция предсердий

- *Боли, тяжесть в правом подреберье и эпигастральной области, тошнота, снижение аппетита –*  
**вследствие венозного застоя при правожелудочковой сердечной недостаточности**

## ■ Головные боли

- *Тупые, постоянные, разлитые* – в связи с венозным застоем при сердечной недостаточности
- *Острые и тупые, затылочной, лобной, височной локализации* – при повышении артериального давления, сопровождающиеся шумом в ушах, нарушением зрения, рвотой

## ■ Головокружение

обусловлено ухудшением мозгового кровообращения в связи с малым сердечным выбросом или падением артериального давления

- **Боли в крупных суставах, симметричные, летучие**  
– при острой ревматической лихорадке