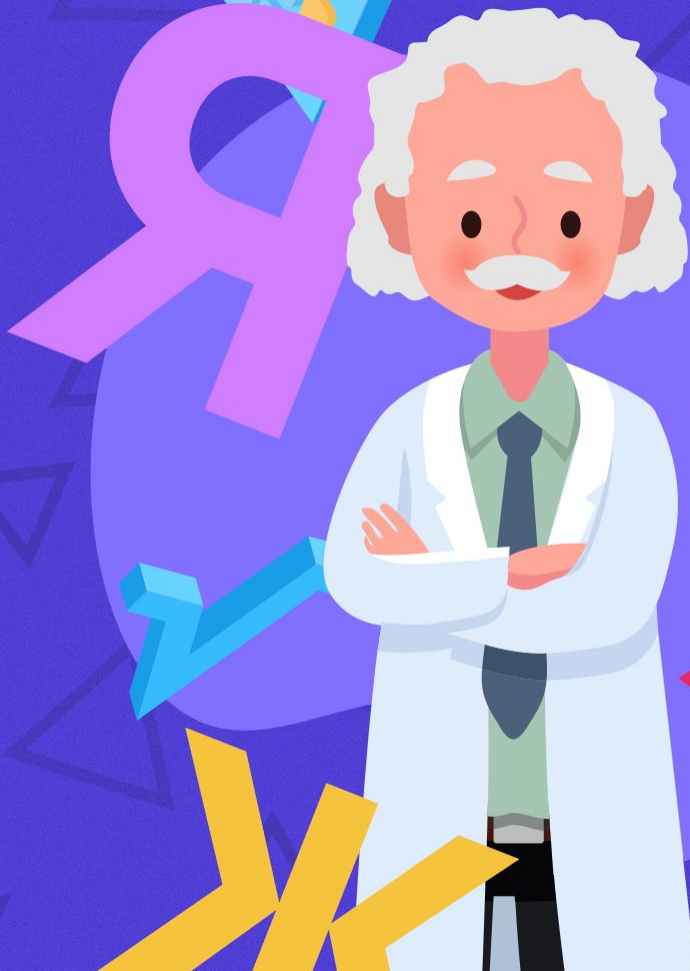


# Математическая Азбука

Начать

Правила



# Правила

Узнайте термин математики по описанию и подсказке: количеству клеток, которые соответствуют количеству букв в отгадываемом слове.

Ответы начинаются на буквы русского алфавита по порядку.

Успехов!

Начать игру



# Выберите букву

А

Б

В

Г

Д

З

И

К

Л

М

Н

О

П

Р

С

Т

У

Х

Ц

Ч

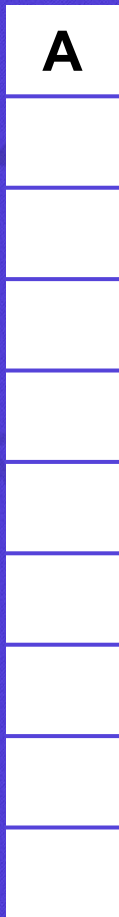
Ш

Э

Я

Закончить игру





# A

Часть математики, которая изучает простейшие свойства чисел и действия над ними.

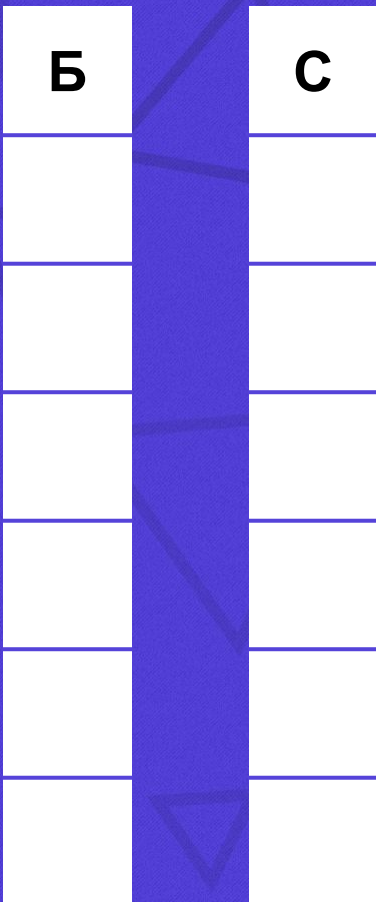
Узнать ответ

А  
Р  
И  
Ф  
М  
Е  
Т  
И  
К  
А

# А

Часть математики, которая изучает простейшие свойства чисел и действия над ними.

[Вернуться назад](#)



# Б

Равные стороны  
равнобедренного  
треугольника.

Узнать ответ



Б	С
О	Т
К	О
О	Р
В	О
Ы	Н
Е	Ы

# Б

Равные стороны  
равнобедренного  
треугольника.

Вернуться назад

**В****В**

Действие, обратное  
сложению.

Узнать ответ



# В

Действие, обратное  
сложению.

В  
Ы  
Ч  
И  
Т  
А  
Н  
И  
Е

Вернуться назад



Г

Г

Раздел математики,  
который изучает фигуры  
и их свойства.

Узнать ответ

Г  
Е  
О  
М  
Е  
Т  
Р  
И  
Я

# Г

Раздел математики,  
который изучает фигуры  
и их свойства.

[Вернуться назад](#)





# Д

Отрезок, который соединяет вершины противоположных углов прямоугольника.

Узнать ответ

Д  
И  
А  
Г  
О  
Н  
А  
Л  
Ь

# Д

Отрезок, который соединяет вершины противоположных углов прямоугольника.

Вернуться назад





3

# 3

Число, которое записывается под чертой дроби.

Узнать ответ



# 3

Число, которое записывается под чертой дроби.

Вернуться назад

З

Н

А

М

Е

Н

А

Т

Е

Л

Ь

И	С

# И

Его надо вычесть из суммы, чтобы найти неизвестное слагаемое.

Узнать ответ

И	С
З	Л
В	А
Е	Г
С	А
Т	Е
Н	М
О	О
Е	Е

# И

Его надо вычесть из суммы, чтобы найти неизвестное слагаемое.

Вернуться назад



# К

Часть плоскости, которая лежит внутри окружности, вместе с самой окружностью.

Узнать ответ

К

# К

Часть плоскости, которая лежит внутри окружности, вместе с самой окружностью.

К

Р

У

Г

Вернуться назад



# Л

л

Прямая линия, которая имеет начало, но не имеет конца.

Узнать ответ



# Л

л

у

ч

Прямая линия, которая имеет начало, но не имеет конца.

Вернуться назад

# М

Единица времени, используемая в календарях, которая приблизительно равна периоду обращения Луны вокруг Земли.

Узнать ответ

М



# М

Единица времени, используемая в календарях, которая приблизительно равна периоду обращения Луны вокруг Земли.

М

Е

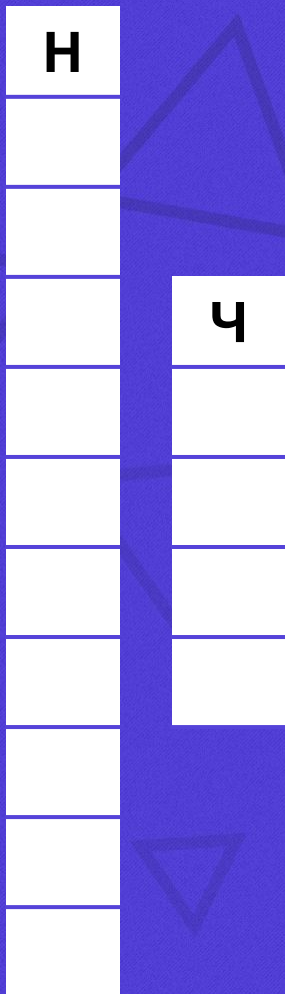
С

Я

Ц

Вернуться назад





# Н

Числа, используемые  
при счёте.

Узнать ответ

# Н

Числа, используемые  
при счёте.

Н	
А	
Т	
У	Ч
Р	И
А	С
Л	Л
Ь	А
Н	
Ы	
Е	

Вернуться назад

0

0

Геометрическая фигура на плоскости, все точки которой равноудалены от данной точки.

[Узнать ответ](#)



# О

Геометрическая фигура на плоскости, все точки которой равноудалены от данной точки.

Вернуться назад

О

К

Р

У

Ж

Н

О

С

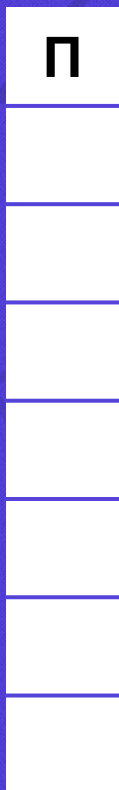
Т

Ь

# П

Сумма длин всех сторон  
многоугольника.

Узнать ответ





# П

Сумма длин всех сторон  
многоугольника.

П  
Е  
Р  
И  
М  
Е  
Т  
Р

Вернуться назад



# Р

Отрезок, соединяющий центр окружности с любой точкой, лежащей на окружности.

Узнать ответ

Р

# Р

Отрезок, соединяющий центр окружности с любой точкой, лежащей на окружности.

Р

А

Д

И

У

С

Вернуться назад



# С

Результат сложения.

с

Узнать ответ



# С

Результат сложения.

С

У

М

М

А

Вернуться назад



Т



Геометрическая фигура, образованная тремя точками, не лежащими на одной прямой, и тремя отрезками, попарно соединяющими эти точки.

Узнать ответ



Т

Р

Е

У

Г

О

Л

Ь

Н

И

К



Геометрическая фигура, образованная тремя точками, не лежащими на одной прямой, и тремя отрезками, попарно соединяющими эти точки.

Вернуться назад



# У

Фигура, образованная двумя лучами, имеющими общее начало.

Узнать ответ

У

# У

Фигура, образованная двумя лучами, имеющими общее начало.

у

г

о

л

Вернуться назад



# X

Отрезок, соединяющий любые две точки окружности.

Узнать ответ

X



# Х

Отрезок, соединяющий любые две точки окружности.

Х

О

Р

Д

А

Вернуться назад

# Ц

Он содержит 100 кг.

Узнать ответ

Ц



# Ц

Он содержит 100 кг.

Ц  
Е  
Н  
Т  
Н  
Е  
Р

Вернуться назад



# Ч

Результат деления.

Узнать ответ

Ч

# Ч

Результат деления.

Ч  
А  
С  
Т  
Н  
О  
Е

Вернуться назад



# Ш



Линейка или циферблат с делениями в различных измерительных приборах.

Узнать ответ

# Ш

Ш

К

А

Л

А

Линейка или циферблат  
с делениями в различных  
измерительных приборах.

Вернуться назад



# Э

Овальная кривая.

Узнать ответ

Э

# Э

Овальная кривая.

Э

Л

Л

И

П

С

Вернуться назад



# Я

Я

Расстояние от кончика  
своего носа до большого  
пальца вытянутой руки.

Узнать ответ

# Я

Расстояние от кончика  
своего носа до большого  
пальца вытянутой руки.

Я

Р

Д

Вернуться назад