

Экология Урала. Проблемы.

Современный Урал – это район
промышленных,
горнодобывающих
лесохозяйственных, пастбищных
и
пашенных ландшафтов.



Анна Васильевна Лоретц,
Учитель начальных классов,
МОУ «СОШ №17», г. Краснотурьинск,
Свердловская область

Далее

**Изменился первоначальный облик таёжного Урала,
уральских степей и лесостепей.**

**Вокруг многих городов образовались огромные
свалки**



**Отвалы пустой породы,
шлаки, отходы
металлургических
предприятий, свалки
бытового мусора
занимают десятки тысяч
гектаров.**



**На месте гор Магнитной,
Высокой и Благодати
возникли гигантские
карьеры**



Далее

Загрязнение атмосферы



1

2

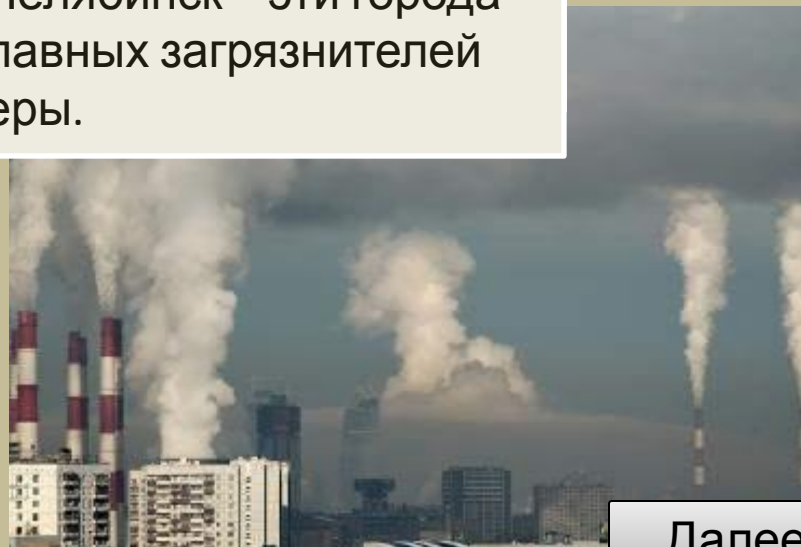
3



Екатеринбург, Краснотурьинск, Курган, Магнитогорск, Первоуральск, Радужный, Челябинск – эти города входят в число городов - главных загрязнителей атмосферы.



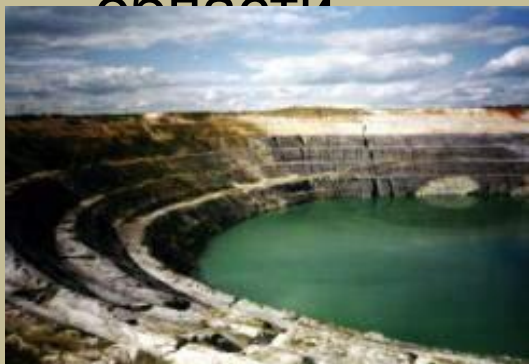
ALLDAY.RU



Далее

Загрязнение водных

- Наибольшую опасность для водных источников представляют отвалы карьеров и шахт, особенно цветной металлургии.
- Крайне опасны тяжёлые и редкие металлы. Попадая в водоёмы, они приводят к их значительному загрязнению.
- Наиболее сильно загрязнены реки Свердловской области



Далее

Сведение лесов



Далее

Изменения почв



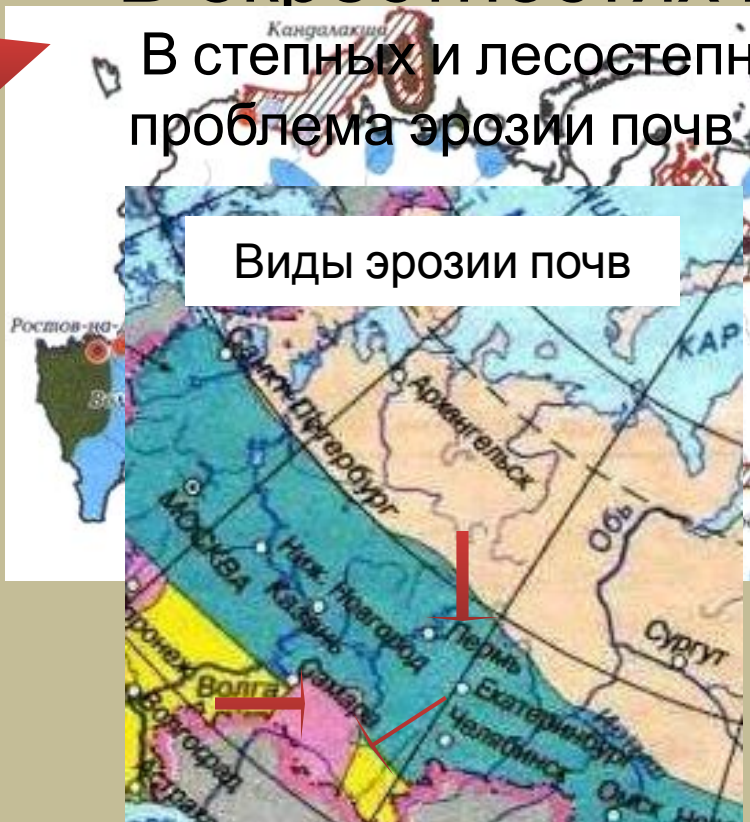
Попавшие в атмосферу твердые и жидкие частицы оседают на почве.

В окрестностях предприятий



В степных и лесостепных районах остро стоит проблема эрозии почв

В степных и лесостепных районах остро стоит проблема эрозии почв. Темно-зеленый цвет показывает повышенное фоновое содержание тяжёлых металлов в почве, красные пиктоны означают загрязнение городов тяжёлыми металлами.



Виды эрозии почв

Водная эрозия

Ветровая эрозия

Ветровая и водная



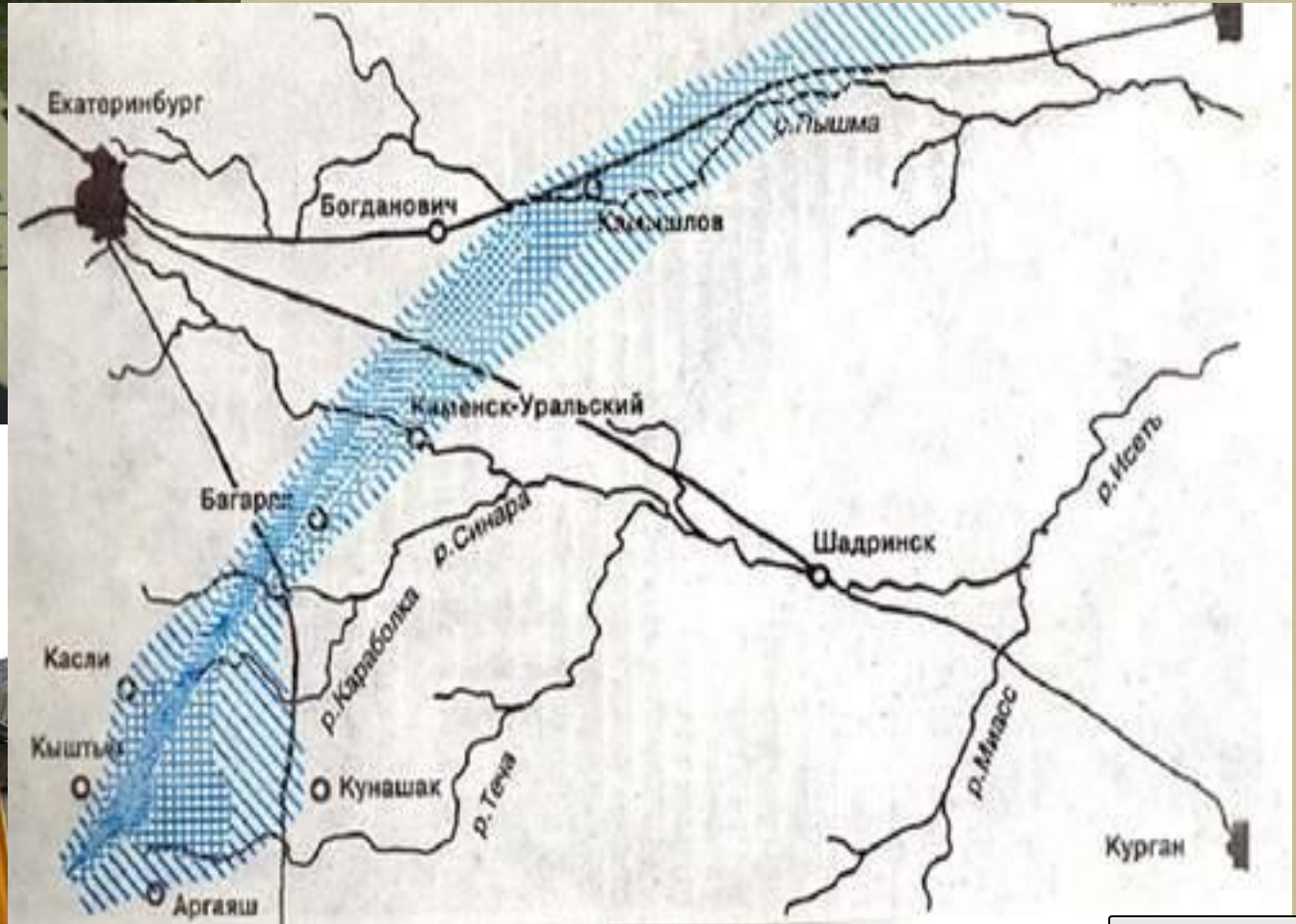
Скрыть карту

Далее

Радиационное

Уральцы задолго до Чернобыля ощутили грозное дыхание ядерной смерти.

загрязнение



восток в форме 300
километровой полосы

Далее



Какие меры **Подумай:** ия помогут
улучшить экологическую
ситуацию в Уральском
регионе?

3. создание природоохранных зон

Выход

Спасибо за внимание!

Выход