

***Спланхнология***  
***splanchnologia***

# ***Спланхнология *splanchnologia****

***Пищеварительный аппарат – apparatus  
digestorius***

**<https://vk.com/anatomyofdog>**

***или вконтакте в поиске групп  
написать: анатомия собаки***

**Спланхнология (*splanchnologia*)** раздел анатомии, изучающий *внутренние органы* или *внутренности* (*splanchna, s. viscera*).

Внутренности представляют собой сложный комплекс органов, располагающихся в основном в грудной, брюшной и тазовой полостях. Они осуществляют жизненно важные функции организма (пищеварение, дыхание, выделение, размножение).

# Спланхнология – *splanchnologia*

Нефрогонология  
*nefrogonologia*

аппарат мочевыделения -  
*apparatus urinarius, s.*  
*uropoeticus*

аппарат половой -  
*apparatus genitalis*

Энтерологию  
*enterologia*

аппарат пищеварения -  
*apparatus digestorius*

аппарат дыхания –  
*apparatus respiratorius*

# Нефрогонология *nefrogonologia*

аппарат мачевыделения -  
*apparatus urinarius, s. uropoeticus*

почка – *ren, nephros*

мочеточник – *ureter*

мочевой пузырь – *vesica  
urinaria, cystis*

мочеиспускательный канал -  
*urethra*

аппарат половой -  
*apparatus genitalis*

Половые органы самца  
(органы репродукции самца)  
– *organa genitalia masculina*

Половые органы самки  
(органы репродукции самки)  
- *organa genitalia feminina*

# Аппарат половой *apparatus genitalis*

## Половые органы самки (органы репродукции самки) – organa genitalia feminina

Яичник – ovarium, oophoron

Маточная труба – tuba uterina, salpinx

Матка – uterus, metra, hystera

Влагалище – vagina

Преддверие влагалища – vestibulum  
vaginae

Наружные половые органы –  
rudendum femininum, vulva

## Половые органы самца (органы репродукции самца) - organum genitalia masculina

Семенник – testis, orchis, didymis

Семенниковый мешок – saccus testicularis

Придаток семенника – epididymis

Семявыносящий проток – ductus deferens

Семенной канатик – funiculus spermaticus

Придаточные половые железы – gl.  
genitales accessoriae:

пузырьковидная – gl. vesicularis

предстательная – prostata

бульбоуретральная – bulbourethralis

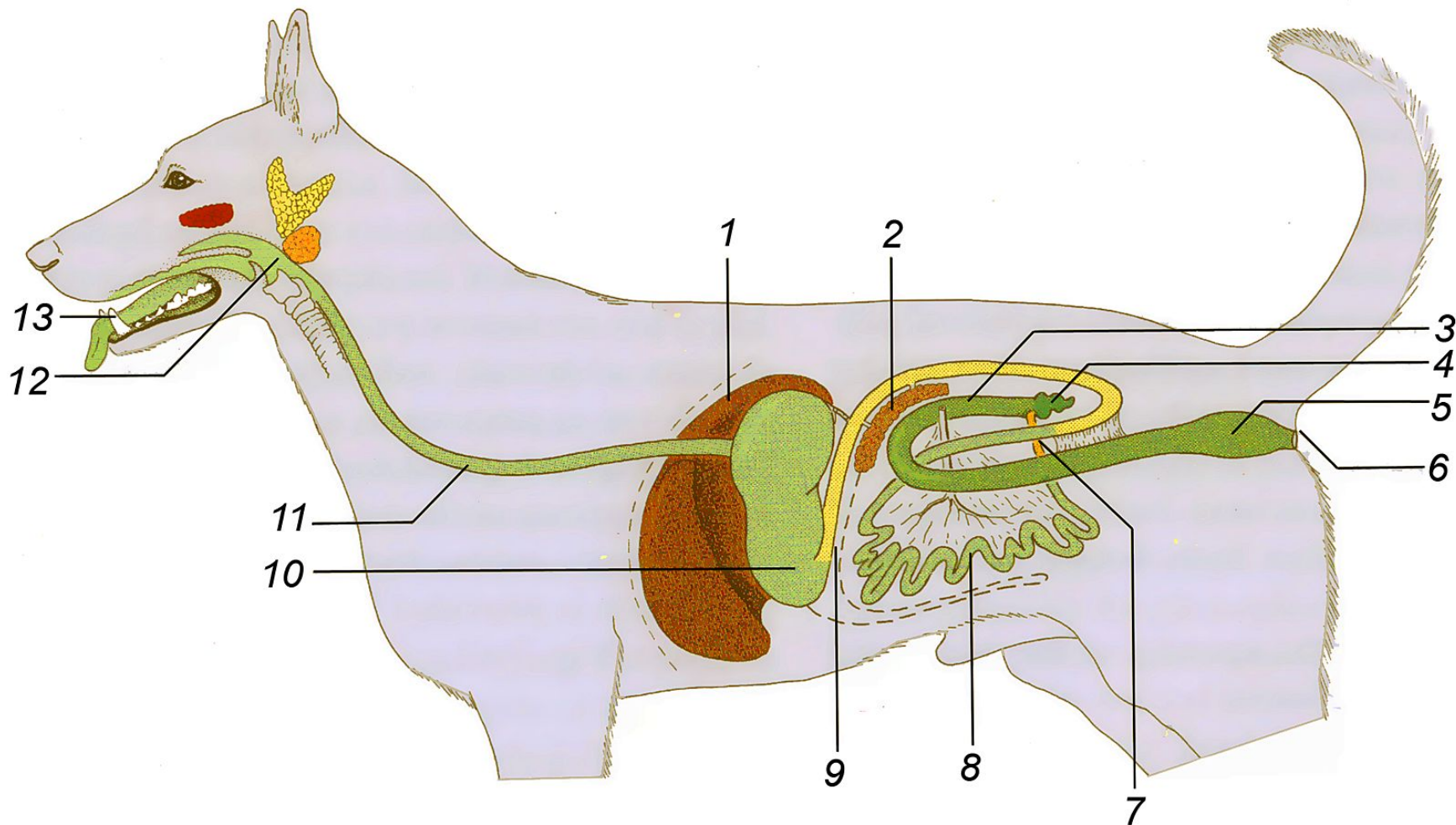
Мужская уретра – urethra masculina

Пенис (уд) – penis, phallos

Преупций - preputium

# ***ЭНТЕРОЛОГИЯ***

## ***Аппарат пищеварения***



### **Аппарат пищеварения:**

1 – печень; 2 – поджелудочная железа; 3 – ободочная кишка; 4 – слепая кишка; 5 – прямая кишка; 6 – анус; 7 – подвздошная кишка; 8 – тощая кишка; 9 – двенадцатиперстная кишка; 10 – желудок; 11 – пищевод; 12 – глотка; 13 – ротовая полость



# Энтерологию *enterologia*

## Аппарат дыхания - apparatus respiratorius

наружный нос – nasus externus

носовая полость – cavum nasi

околоносовые пазухи – sinus  
paranasales

глотка - pharynx

гортань - larynx

трахея - trachea

легкое - pulmo

## Аппарат пищеварения - apparatus digestorius

головная кишка

ротовая полость – cavum oris

глотка – pharynx

передняя кишка

пищевод - esophagus

желудок ventriculus

средняя кишка

тонкая кишка – *intestinum tenue*

двенадцатиперстная кишка -  
duodenum

тощая кишка - jejunum

подвздошная кишка – ileum

**застенные пищеварительные железы:**

печень – hepar

поджелудочная железа – pancreas

задняя кишка

толстая кишка – *intestinum crassum*

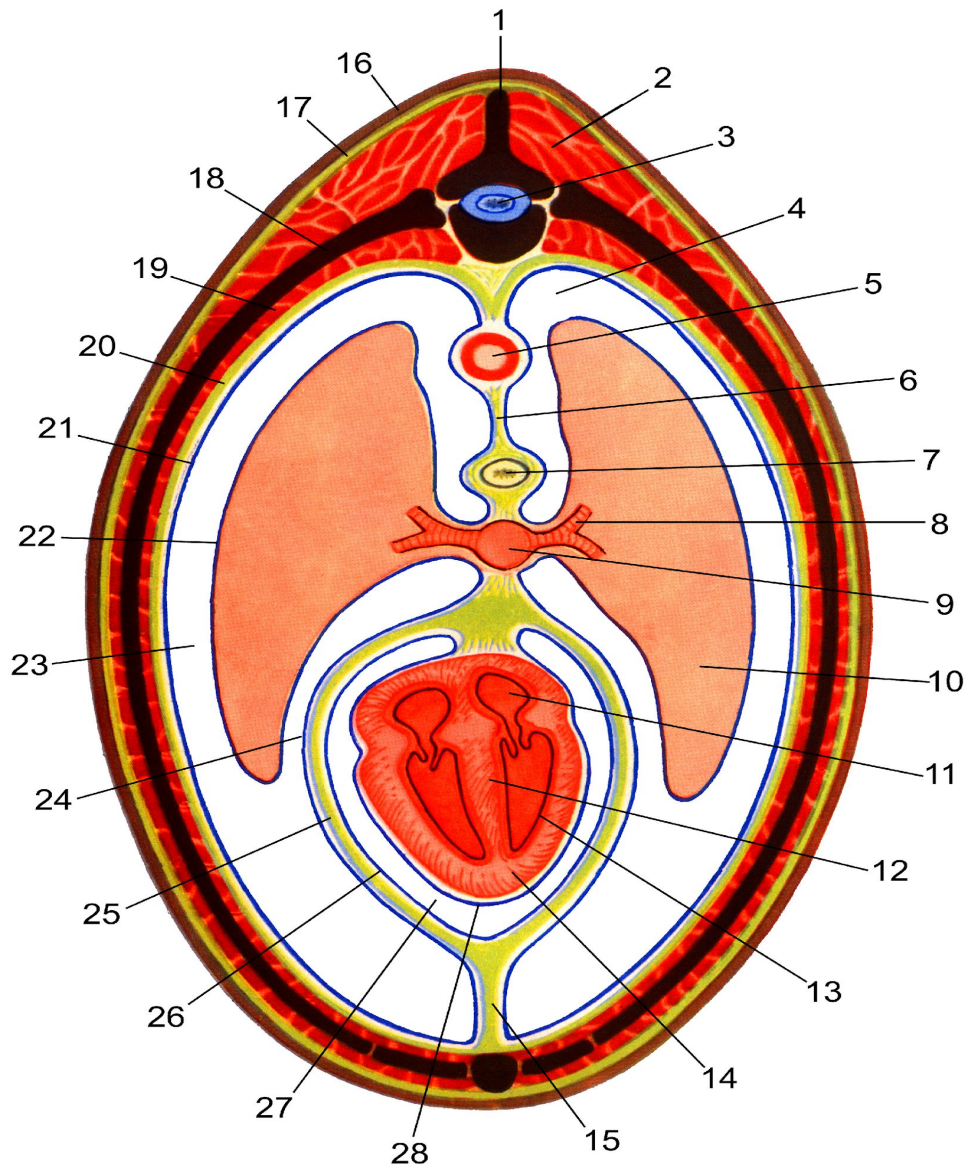
слепая кишка - cecum

ободочная кишка – colon

прямая кишка - rectum

анус - anus

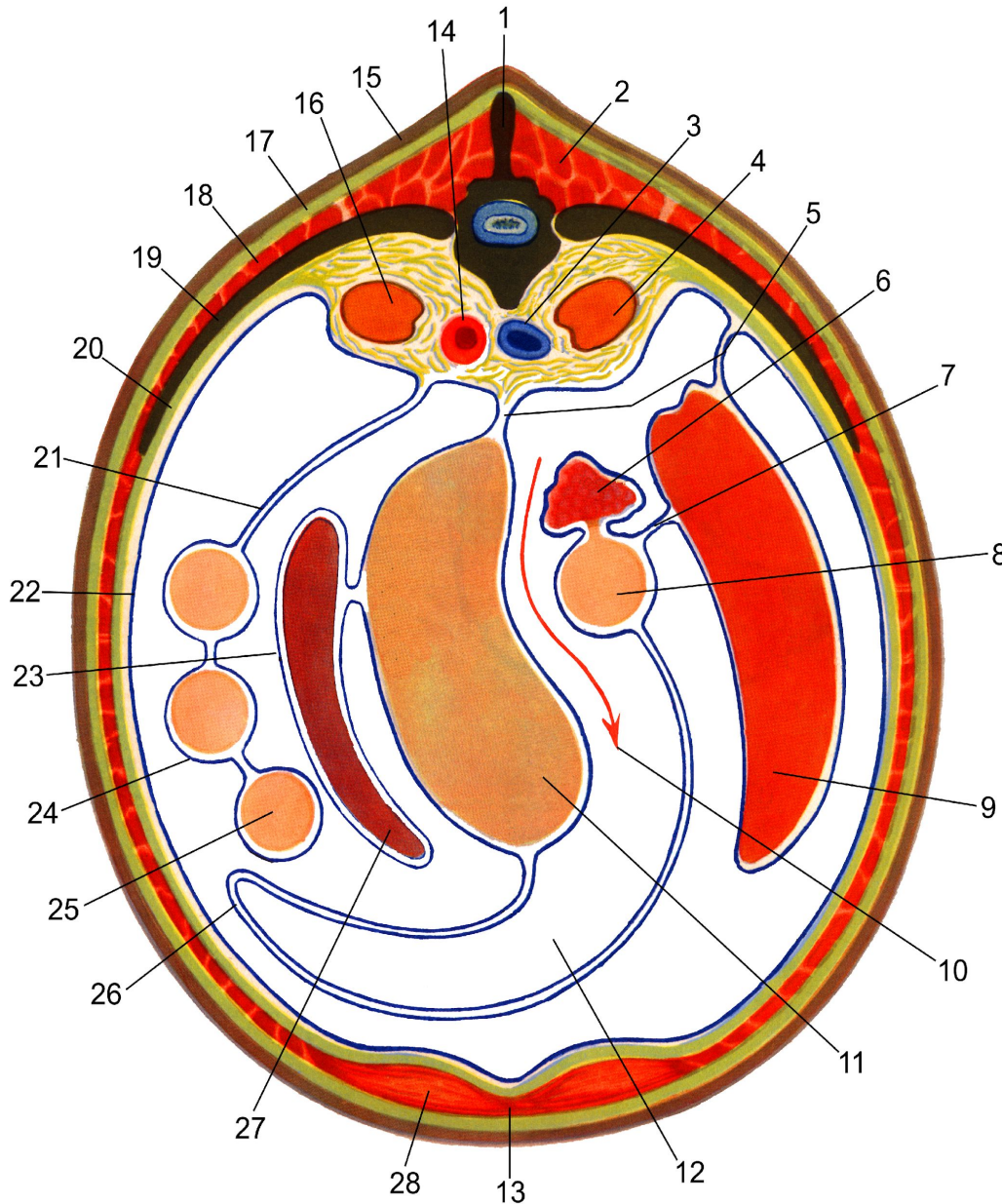
# Грудная полость – cavum thoracis



- 1 – остистый отросток грудного позвонка;  
2 – дорсальные мм. позвоночного столба;  
3 – спинной мозг;  
4,23 – плевральная полость;  
5 – аорта; 6 – средостение;  
7 – пищевод; 8 – бронхи;  
9 – трахея;  
10 – легкие; 11 – предсердие;  
12 – межжелудочковая перегородка;  
13 – желудочек; 14 – миокард;  
15 – грудино-околосердечная связка;  
16 – кожа; 17 – фасция; 18 – ребро;  
19 – мм. туловища;  
20 – внутригрудная фасция;  
21 – реберная плевра;  
22 – легочная плевра;  
24 – перикардиальная плевра;  
25 – фиброзный листок сердечной сорочки; 26 – париетальный листок серозного перикарда;  
27 – перикардиальная полость;  
28 – эпикард

**Париетальная плевра содержит болевые рецепторы (боли при плевритах)**

# Брюшная полость - *cavum abdominis*



- 1 – остистый отросток позвонка;
- 2 – дорсальные мм. позвоночного столба;
- 3 – каудальная полая в.; 4, 16 – почки;
- 5 – связки печени и желудка;
- 6 – поджелудочная железа; 7 – печеночно-двенадцатиперстная связка;
- 8 – двенадцатиперстная кишка;
- 9 – печень; 10 – вход в сальниковый мешок;
- 11 – желудок; 12 – сальниковый мешок;
- 13 – белая линия живота; 14 – аорта;
- 15 – кожа; 17 – фасция; 18 – мм.;
- 19 – ребро;

- 20 – поперечная брюшная фасция;
- 21, 23, 24 – висцеральный листок брюшины;
- 22 – париетальный листок брюшины;
- 25 – тощая кишка; 26 – большой сальник;
- 27 – селезенка; 28 – прямая м. живота

**Влагалищная полость самцов – часть перитонеальной полости**

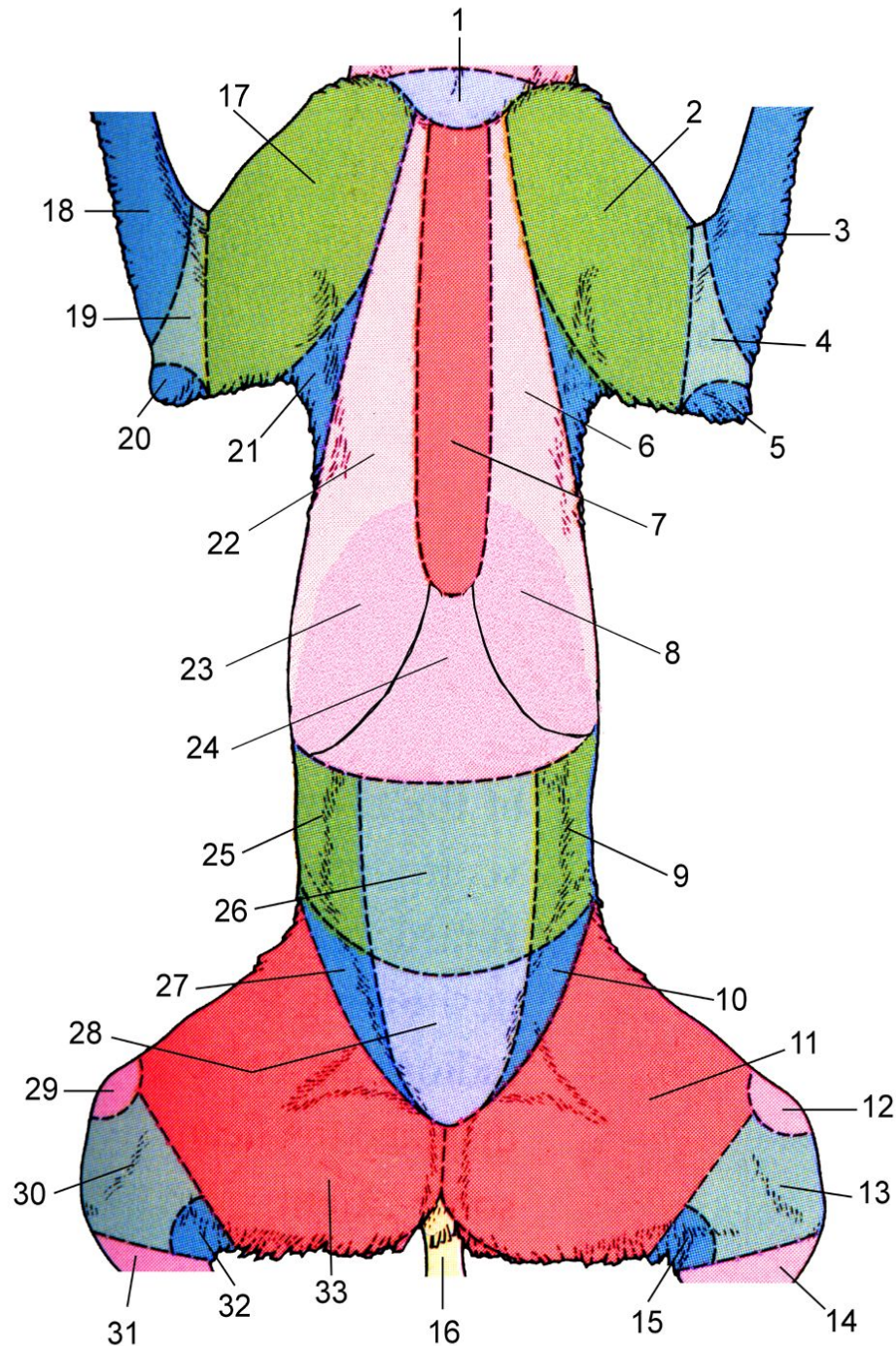
**Органы: интраперитонеальные, мезоперитонеальные и экстраперитонеальные**

**Забрюшинные пространства: околопочечное, кавальное, аортальное**

**Связки, сальники, складки (широкая маточная связка, боковая и средняя пузырно-пупочные), углубления**

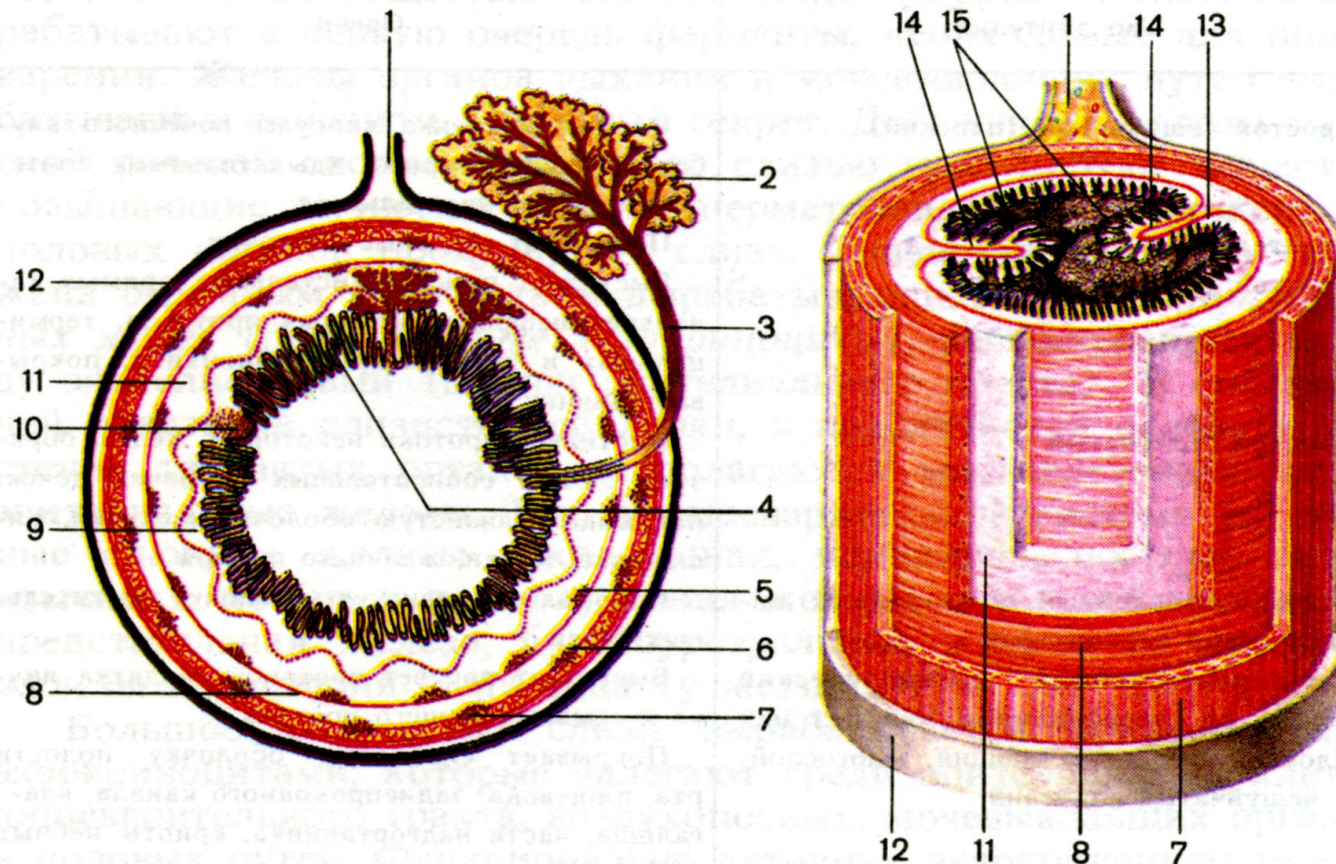


## Области тела собаки (вентральная поверхность)



1 - предгрудинная область; 2 - правая плечевая область;  
3 - область левого предплечья; 4, 19 - область локтевого сустава 5, 20 - область локтевого бугра;  
6, 22 - реберная область; 7 - грудинная область;  
8 - область левого подреберья; 9 - левая подвздошная область; 10 - левая паховая область; 11, 33 - область бедра; 12, 29 - область коленной чашки; 13, 30 - область коленного сустава; 14, 31 - область голени; 15, 32 - подколенная область; 16 - область хвоста; 17 - левая плечевая область; 18 - область правого предплечья; 21 - подмышечная область; 23 - область правого подреберья; 24 - область мечевидного хряща; 26 - пупочная область; 27 - правая паховая область; 28 - срамная область; 29 - пупочная область;

# Схема строения трубкообразного органа



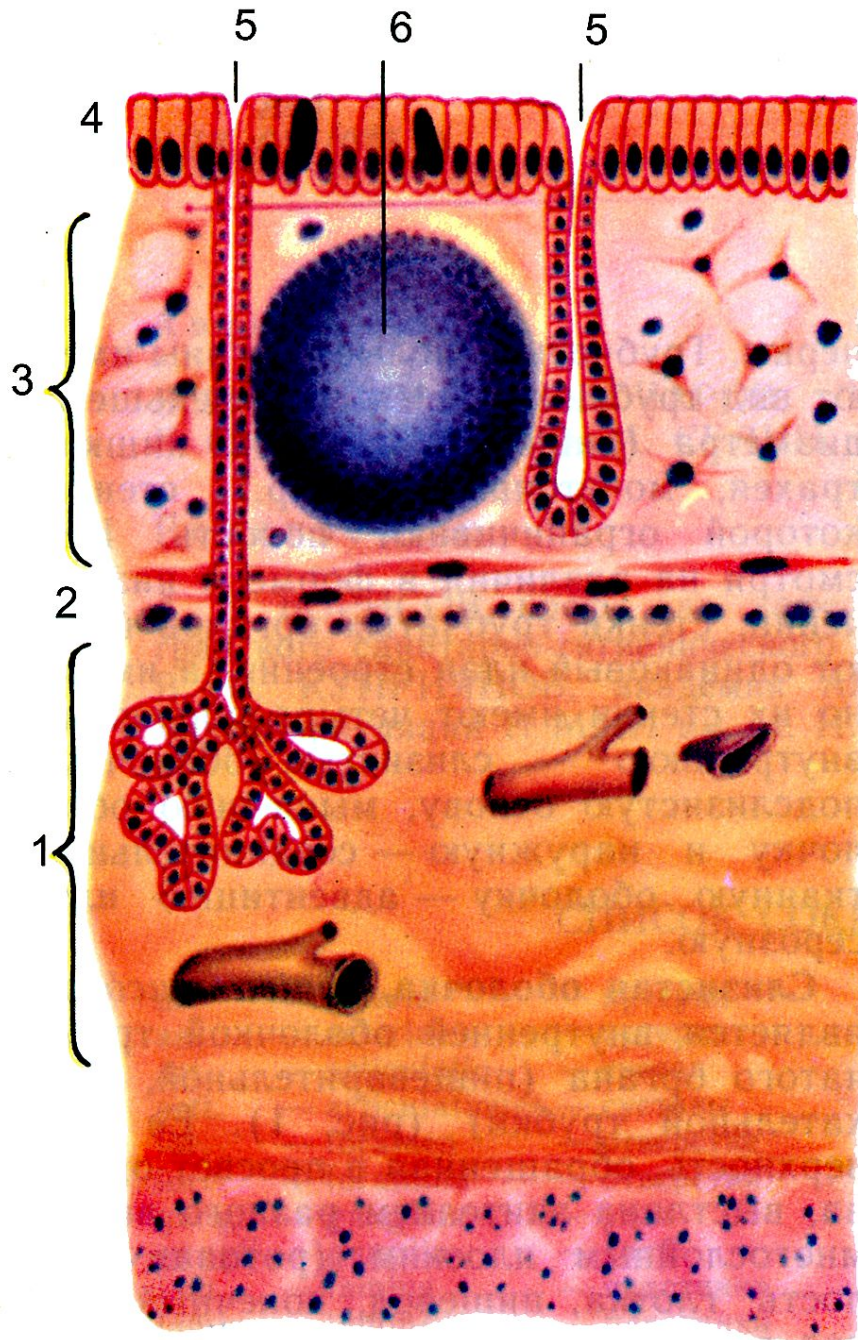
## **Серозная, мышечная и слизистая оболочки трубкообразного органа**

*А – поперечное сечение; В – продольно-поперечное сечение:*

*1 – брыжейка; 2 – застенная пищеварительная железа; 3 – проток железы; 4 – эпителий слизистой оболочки; 5 – подслизистое нервное сплетение; 6 – межмышечное нервное сплетение;*

*7 – мышечная оболочка, продольный слой; 8 – мышечная оболочка, кольцевой слой; 9 – собственная пластинка слизистой оболочки; 10 – лимфатический узелок; 11 – подслизистый слой; 12 – серозная оболочка; 13 – слизистая оболочка; 14 – складка слизистой оболочки; 15 – ворсинки*

# Слизистая оболочка



1 – подслизистый слой

2 – мышечная пластинка слизистой оболочки

3 – собственная пластинка слизистой оболочки

4 – эпителий

5 – железы

6 – лимфатический узелок

## *Железы слизистой оболочки:*

**пристенные** – одноклеточные экзокриноциты; малые слюнные; желудочные; дуоденальные; общекишечные; анальные; малые преддверные;

**застенные** – большие слюнные; печень, поджелудочная железа; пузырьковидная; предстательная; луковичная; большие преддверные (самки).

**GEP** – гастроэнтеропанкреатическая эндокринная система: **паракринное и эндокринное действия**

# Паренхиматозный орган

Тимус (вилочковая железа)

Строма:

- 1 – капсула
- 8 – трабекула

Паренхима:

- 3, 25 - лимфоциты

