

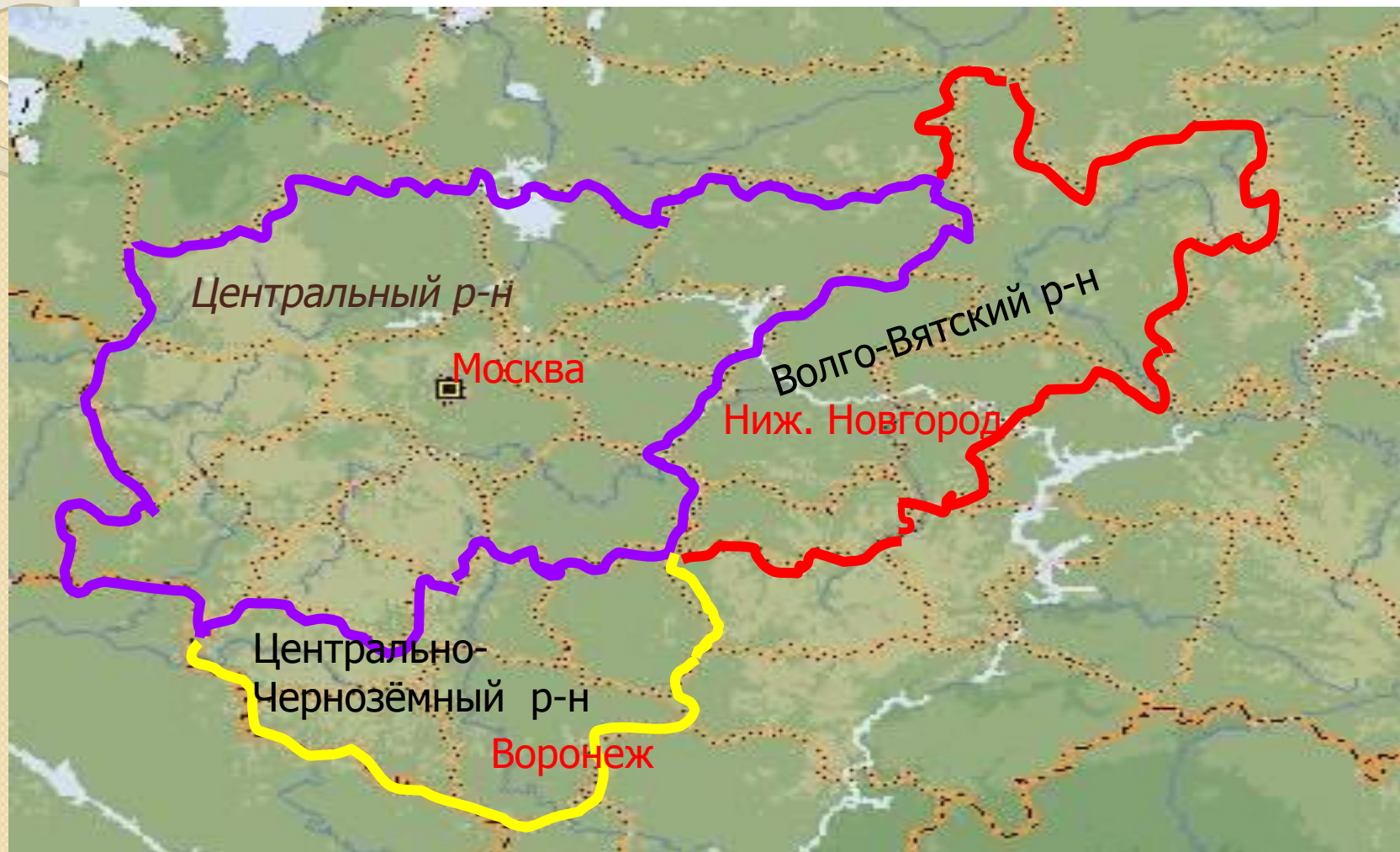
Центрально-Черноземный район



По итогам изучения нового материала заполнить таблицу в тетради:

Черта сравнения	Особенности ЦЧР
1. Выгодность ЭГП	
2. Административный состав	
3. Полезные ископаемые и природные ресурсы	
4. Отрасли специализации промышленности	
5. Отрасли специализации сельского хозяйства	
6. Крупнейшие города	

Состав региона «Центральная Россия»



«Экономическая столица» района- г.Воронеж



ИТОГ: **РАЙОН**

ЦЕНТРАЛЬНО- ЧЕРНОЗЁМНЫЙ

Площадь: 168 тыс. км²

Население: 7,9 млн. чел.

**Состав: Воронежская,
Курская,
Белгородская,
Тамбовская,
Липецкая области.**

ПГП: Окраинное, приграничное (Украина), континентальное.

ЭГП: Выгодное (граничит с ведущим промышленным районом страны – **Центральным, Поволжским, Северо-Кавказским**

и

удобно расположен по отношению к **ТОПЛИВНО-энергетическим** базам Поволжья, Северного Кавказа.

ФГП: Выгодное (рельеф, климат, ПОЧВЫ- «чернозём-царь почв».



Рельеф



Занимает
южную часть
**Среднерусской
возвышенности**
и
примыкающую к
ней с востока
часть
**Окско-Донской
равнины**

Земельные угодья в значительной степени подвержены водной эрозии, поэтому необходимо вести борьбу с **оврагами**.



Полезные ископаемые



В Центрально – Черноземном районе добывается **железная руда**. Здесь расположено крупнейшее месторождение **КМА (Курская и Белгородская области)**



**Карьер железной руды и отвалы вскрышных пород около
г. Губкин Белгородской обл.**



На вывозке руды работают БелАЗы и японские Камазу



Климат



Район расположен в умеренном климатическом поясе, в области умеренно – континентально климата.

Средние температуры июля -19 -22°C, января -8 -11°C, осадков от 400 до 550 мм в год, продолжительность вегетационного периода - 175-185 дней

Внутренние воды



Реки принадлежат бассейнам **Дона, Днепра** (Черное море) и **Волги** (Каспийское озеро) - **Дон, Воронеж, Ворона, Хопёр, Сейм.**

Они полноводны весной, когда тает снег.

Район в целом беден поверхностными водами. Реки



Прудовое хозяйство



Почвы.

Главным природным богатством района по-прежнему остается чернозем, прозванный за свое исключительное плодородие *царем почв*. Благодаря мощному гумусовому горизонту-перегною черноземы почти не нуждаются в органическом удобрении.



Природные зоны



Северная часть района расположена в зоне **лесостепи**, переходящей постепенно к югу в **степную зону**. Почвы: оподзоленные и выщелоченные чернозёмы, на юге сменяются типичными чернозёмами

Центрально-Черноземный государственный природный биосферный заповедник им. В.В. Алехина

- Заповедник расположен в лесостепи на Средне-Русской возвышенности в пределах Курской области.
- Создан в 1935 г.
- Необычайно богата и разнообразна флора Центрально-Черноземного заповедника.

В заповеднике известно **1276** видов высших растений, а это более 70 % флоры Курской области. : **волчегодник боровой, ковыль перистый, венерин башмачок настоящий, пион тонколистный, кизильник алаунский** и т.д.

- Зарегистрировано **145** видов мхов и около **800** видов грибов



Прострел весенний или сон-трава





Ковыль – особенность злаковой степи



Балки – заросшие овраги. Злаково-разнотравные степи



Сосновые **боры** с корабельными соснами



СОЛОВЬИНЫЕ РОЩИ ПОД КУРСКОМ

Фауна



Отмечено **210** видов птиц. В луговых степях обитает множество **куропатов, перепелов, жаворонков, луней.**

В **дубравах** заповедника гнездятся: **обыкновенный канюк, черный коршун, обыкновенная пустельга, ястреб-тетеревятник и чеглок.**

В степи часто встречается обыкновенный **слепыш.**



- На небольшой территории заповедника обитает **46 видов млекопитающих**- **кабан, косуля, лось, лисица, барсук** и т.д..
- . В заповеднике отмечено **5 видов пресмыкающихся**: **пряткая и живородящая ящерицы, уж обыкновенный, степная гадюка** и **10 видов земноводных**. Многочисленны **жуки** и **бабочки**.
- Из 1276 видов высших растений **9 видов** занесены в Красную



Луговые разнотравные степи



Населени

е



Население района



- Население Центрально-Черноземного района составляет **7,9 млн.чел.** (**5,3%** численности населения РФ).
- По плотности населения (**44,8 чел. на км²**) регион занимает одно из ведущих мест.
- Урбанизация составляет **62 %**. Крупнейший город Центрального Черноземья — **Воронеж** с постоянно проживающим в нем населением **1,03** млн.чел.
- На территории Центрально-Черноземного района проживают люди нескольких национальностей это, в основном: **Русские, Украинцы, Белорусы, Армяне и Азербайджанцы.**
- В регионе сложилась **сложная демографическая ситуация**, так как на протяжении двух последних десятилетий шел интенсивный отток населения, в основном, из сельской местности
- . В последние годы население Центрально-Черноземного района восполняется только за счет

Электроэнергетика



В Центрально – Чернозёмном районе расположены две атомные станции **Курская** и **Нововоронежская**, а также имеются ТЭС.

Отрасли специализации хозяйства



Отраслями специализации промышленности
Центрально – Чернозёмного района являются:

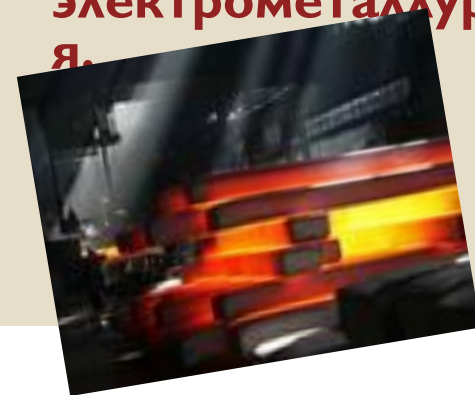
горнорудная промышленность **КМА** - 49,1%



**Черная металлургия -
товарная железная
руда, чугун, сталь,
готовый прокат.**

**г. Липецк-
комбинат полного
цикла,**

**г. Старый
Оскол -
электрометаллурги
я.**





**Металлоёмкое и наукоемкое
машиностроение - 16,1%:**

самолеты , телевизоры

- Воронеж

**энергетическое
машиностроение (тепловые
котлы) – Белгород**

**тракторы, холодильники
«СТИНОЛ» – Липецк**

**счетные машинки, кассовые
аппараты – Курск**



Химическая и нефтехимическая промышленность относится к отраслям рыночной специализации



Завод химических волокон – **Курск**

Завод резино-технических изделий- **Воронеж**



Лёгкая промышленность



Фабрики химволокна и трикотажных изделий – **Курск, Воронеж**

Пищевая промышленность -

6,1%.



Свеклосахарное
производство
является одной из
старейших и
ведущих отраслей
пищевой и
перерабатывающей
промышленности



Сельское хозяйство



- По образу жизни Черноземье — типичный сельский район. Многие горожане здесь «кормятся» продукцией с приусадебных участков и огородов, а небольшие городки черноземных областей утопают в зелени садов.





- **Особенно прославился своими садами город *Козлов* в Тамбовской области — родина**

Растениеводство



В сельском хозяйстве преобладает растениеводство — **зерновых культур, технических (сахарная свекла), масличных (подсолнечник, рапс).**

посевы сахарной свёклы, кукурузы, картофеля



Пшеница.



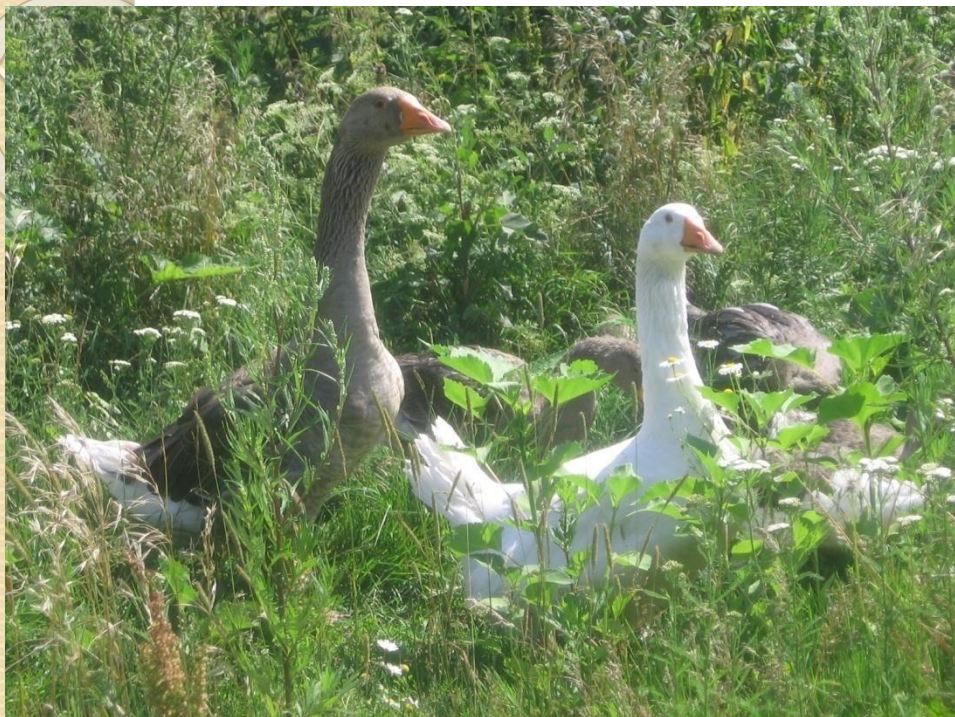


Поля – пшеница, кукуруза

В животноводстве развиты — молочно- мясное скотоводство



СВИНОВОДСТВО, ОВЦЕВОДСТВО, ПТИЦЕВОДСТВО



Трасса «Дон»



Города



- **Воронеж** — крупнейший город района основан в 1585 г. как крепость для защиты от набегов крымских татар.
- Город расположен в центре плодородных **степей Окско-Донской равнины**, на пересечении железных дорог и на одноименной реке — притоке Дона.
- На воронежских судоверфях строилась **Азовская флотилия Петра I, суда которой сплавляли по Дону** и использовали в Русско-турецкой войне.

Воронеж



Котенок с улицы Лизюкова - памятник мультяшному герою.



Курск

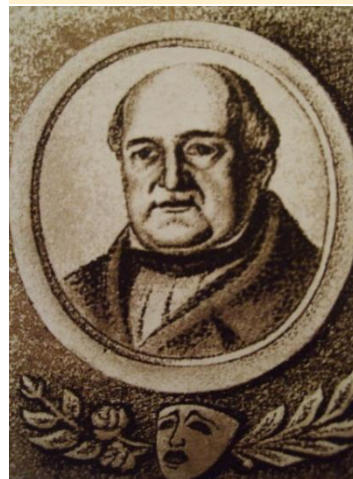
- Курск известен с **1032 г.** как крепость Киевской Руси в долине реки Кур (притока реки Тускарь).
- В прошлом — крупный дворянско-купеческий город, славился в XVIII в. на всю Россию Коренной ярмаркой.



«Слово о полку Игореве»



М. Щепкин - актер



А. Гайдар- писатель

Белгород

- Белгород впервые упомянут в **1237 г.**
- В 1596 г. стал городом-крепостью, но в начале XVII в. был razoren польско-литовскими интервентами.
- В 1727 — 1779 гг. — губернский центр, но затем понижен в статусе и стал уездным центром Курской губернии.
- В Белгороде создана **диорама «Курская битва»** — в память о самом крупном танковом сражении под **Прохоровкой.**
- Город **первого салюта в годы ВОВ.**



Липецк



- Липецк — второй по величине город района. Первые упоминания о нем относятся к XIII в.
- В 1702 г. по указу Петра I в селе Липовка поблизости от месторождения железных руд было начато строительство чугунного завода. Вскоре село переименовали в Липецкие Заводы. Впоследствии село стало городом. На всю Россию славились местные лечебные грязи.
- С 1803 г. город развивался как курорт на базе месторождений минеральной воды и торфяной грязи.

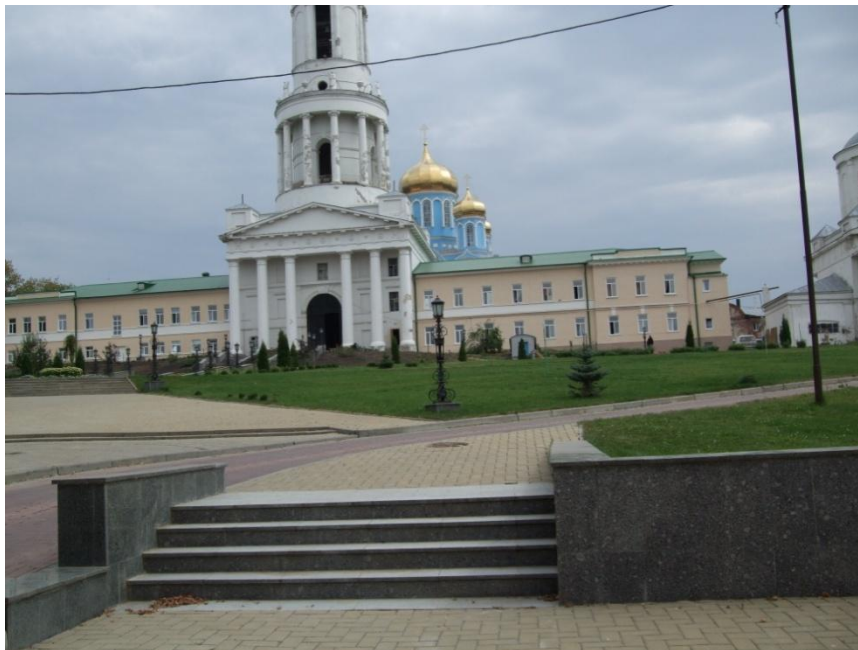
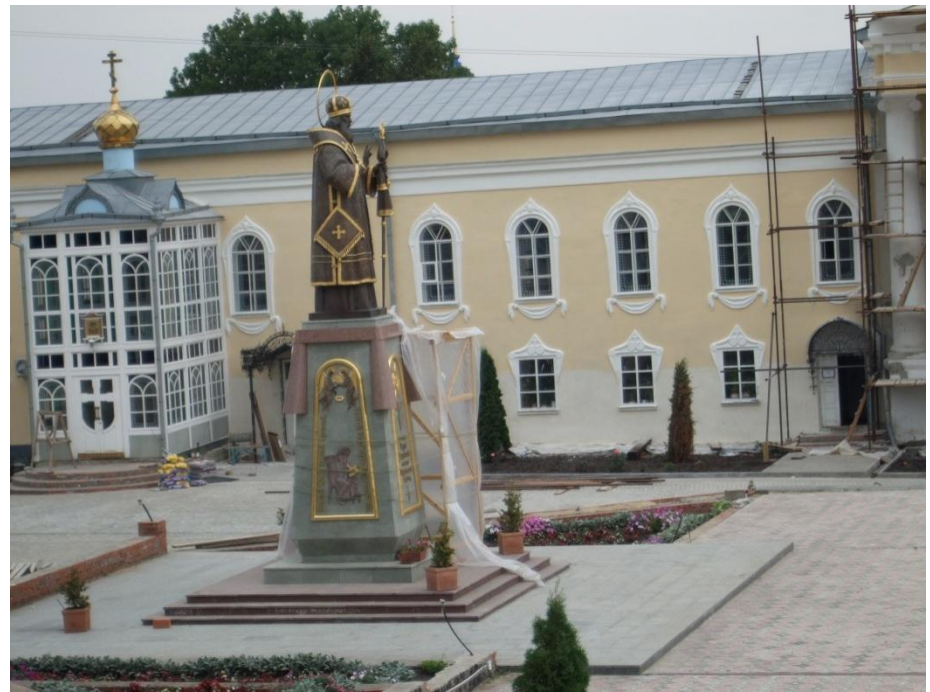


Тамбов

- Тамбов основан как крепость в 1636 г. для защиты Московского государства от набегов крымских и ногайских татар. В XVIII — XIX вв. — крупный центр торговли хлебом и скотом.

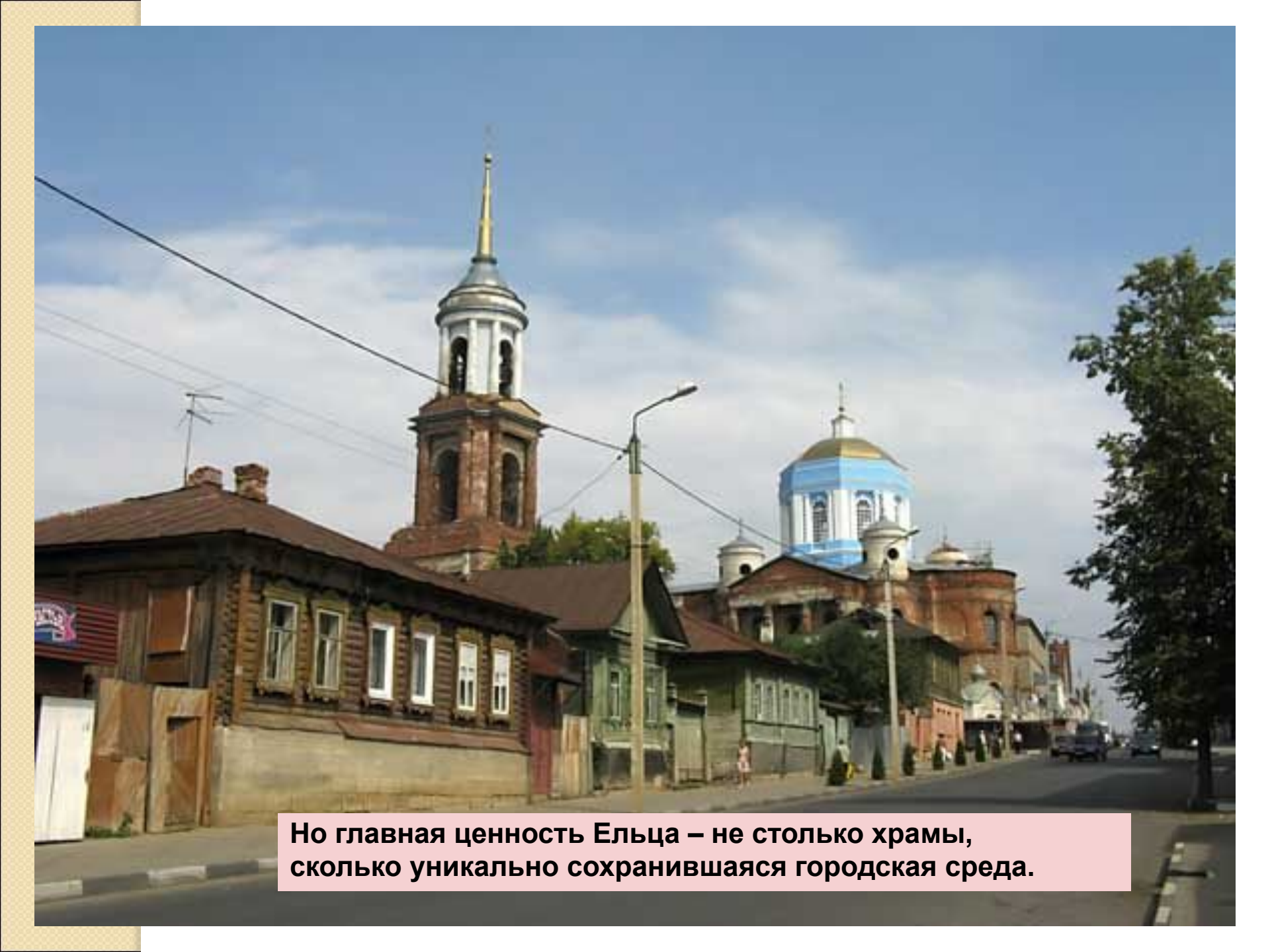


Задонск

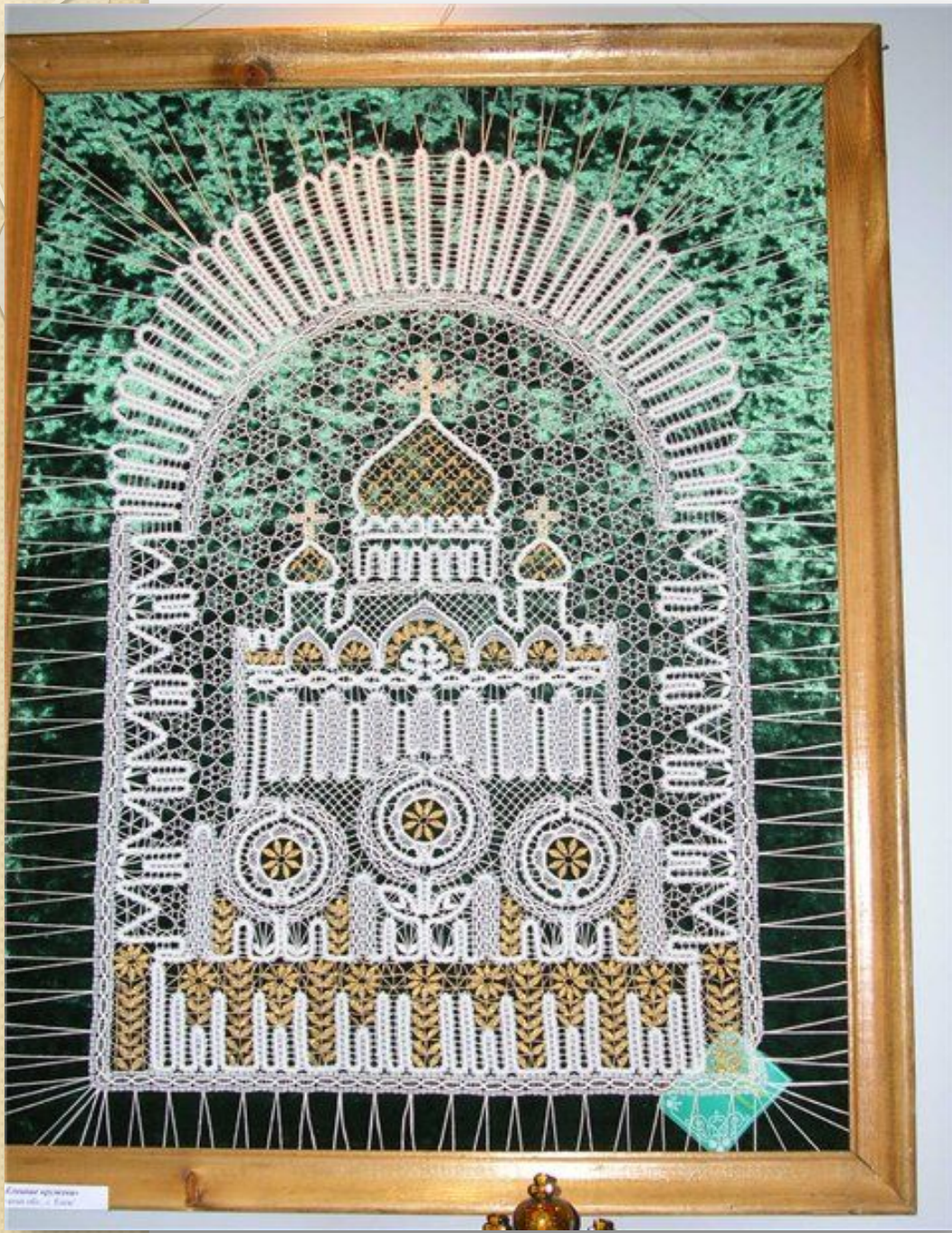




Елец. Вознесенский собор



**Но главная ценность Ельца – не столько храмы,
сколько уникально сохранившаяся городская среда.**



Елецкие кружева

Центрально-Черноземный район изобилует **обелисками и памятниками**, связанными с подвигом наших народов в годы Великой Отечественной войны.

Самые значительные увековечили **битву на Курской дуге**



**Города Воинской славы
в Черноземье (6):**

- 1. Белгород**
- 2. Курск**
- 3. Воронеж**
- 4. Елец**
- 5. Козельск**
- 6. Старый Оскол**