

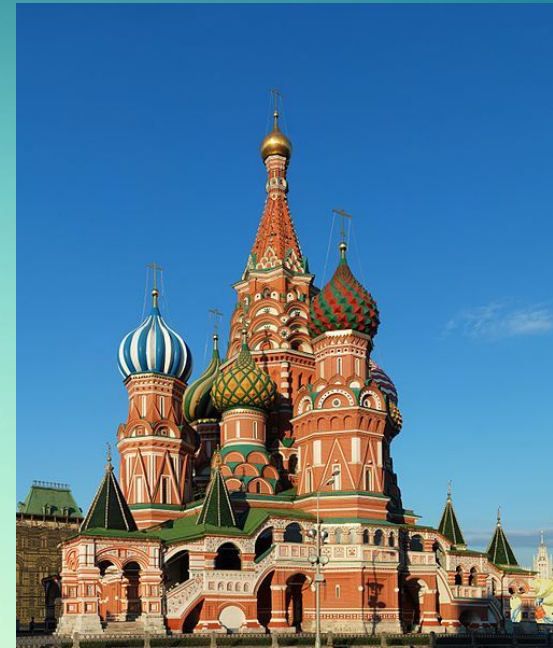
# Архитектура и историческое строение Москвы



Бабич Ульяна,  
9А

**Москва** - одна из тех столиц, которую трудно причислить одной фразой к какой-либо культуре. Её сложно назвать западным городом, хотя все согласятся, что Москва напоминает европейские столицы. Отличия же от других культур еще более заметны. Москва исключительна и самобытна.

В архитектуре все меньше и меньше последовательности. На небольших участках находятся здания разных эпох, культур и стилей.



## Появление и развитие

### Москвы

Нынешняя Москва начала свою историю в далекой древности. С самого своего появления Москва разрасталась не по принципу города, а как боярская усадьба. Никакой продуманной планировки улиц поначалу не существовало.

Москва складывалась из четырех посадов, и действительно напоминала крупную деревню окружавшую Детинец – так называли Кремль, с княжеским теремом.

Кремль был поначалу единственным объектом, в котором можно было найти признаки влияния иностранной архитектуры. По своему устройству он напоминал западноевропейский рыцарский замок: высокая защитная стена, ров с водой на подходе к ней, подъемный мост.



## Москва XIV-XVI

В 14 веке при Иване Калите началась активная застройка Кремля, и древнерусские строительные приемы дополнились традициями итальянского и византийского зодчества. Примером подобного новшества может служить белокаменный Успенский собор, который был возведен по примеру храмов Константинополя (до нашего времени дошел третий вариант храма, построенный в 1479 году). Успенский храм, который мы его видим сейчас, построил зодчий из Италии Аристотель Фиораванти. Мастеру было приказано скопировать собор, но кое-что он добавил от себя. Так у Успенского собора появились узорчатые пилястры и аркатурный пояс, характерные для архитектуры итальянского Ренессанса. В итоге собор стал носить присущие всей московской архитектуре черты эклектичности.

В конце 15 начале 16 века государственная власть взяла под контроль строительство на территории Москвы. Был создан Каменный приказ, который контролировал возведение не только административных, но и жилых зданий в городе. В это время для строительства стали повсеместно использовать новые строительные материалы: красный и белый кирпич. Один из примеров сооружений данного периода – Кремлевская кирпичная стена с двурогими зубцами, напоминающими хвост ласточки – элемент, присущий замковым стенам Милана и Вероны. Русский архитектор Бажен Огурцов спустя некоторое время построит над парадной проездной башней Кремля аркаду со стрельчатыми сводами, свойственными готическому стилю. В Москве 16-го века возникла радиально-кольцевая планировка, которая продолжает сохраняться и в наши дни. Такой Архитектурный стиль застройки был уникальным, несвойственным ни одному городу в мире.

## Москва XVII-XVIII

В годы правления А.М. Романова и Елизаветы Петровны в Москве впервые появился один господствующий стиль – пышный и причудливый стиль барокко. Для зданий эпохи барокко характерно обилие лепнины и скульптур. Сооружения были призваны поражать роскошью. В стиле барокко были построены дом князя Голицына в Охотном ряду, храм Покрова Богоматери в Филях и др.

Со сменой правителей менялись и архитектурные тенденции. При Петре I осуждались любые излишества, и в Москве запретили возводить что бы то ни было из камня. Но изменения коснулись древней русской столицы. Одной из архитектурных реформ было перенесение домов на линию дороги, чтобы сделать Москву похожей на европейские города.

Полноценное строительство возобновилось в Москве лишь с приходом на престол Екатерины II. Императрица утвердила первый официальный план реконструкции и застройки Москвы. В архитектуре началась эпоха классицизма. Новый стиль призывал вернуться к истокам – к античности с ее выверенными пропорциями, симметрией и величием. Среди выдающихся архитектурных памятников классицизма и дом Пашкова, который высится на Ваганьковском холме напротив Кремля.

Классицизм был ведущим архитектурным направлением в Москве вплоть до середины 19 века, а затем его стала вытеснять эклектика – довольно привычный для Москвы стиль.

## Москва кон.XIX-XX

Вслед за эклектикой пришел модерн – один из самых изысканных стилей, необычный, пластичный, запоминающийся. Характерной чертой модерна было создание произведений, прекрасных и снаружи и изнутри. Для украшения зданий применяли стилизованные элементы флоры и фауны, активно использовали новые материалы, экспериментировали с планировкой. Образцом модерна является здание Третьяковской галереи, в стиле модерн построены и особняки Кекушевой, Рябушинского и другие. Век модерна был недолгим – с 1890 по 1910 годы. Последующие революции и социальные преобразования требовали другого подхода к строительству.

После того, как закончилась гражданская война, ведущим архитектурным течением стал советский монументальный классицизм. Заметным событием в архитектурной жизни Москвы стало возведение семи знаменитых высоток в имперском стиле. Их строили по личному указанию Сталина, а стиль – это как раз советский монументальный классицизм или "сталинский ампир". Высотки имеют также характерные черты московского стиля – их шпили и шатры имитируют форму башен Кремля, а декор сочетает в себе классические европейские и древнерусские элементы. Невиданная волна массового строительства захлестнула Москву во время нахождения у власти председателя Хрущева. Тогда стремительно вырастали целые микрорайоны – невзрачные и однотипные, начисто лишенные какой-либо индивидуальности. Строили типовые пятиэтажки из самого дешевого материала – панельных блоков и силикатного кирпича, квартиры в них были маленькими, с проходными комнатами.

# Москва XXI

## В.

В наши дни Москва вновь пребывает в состоянии строительного бума. Нынешние строители предпочитают комплексный подход к застройке, возводя не отдельные дома, а жилые комплексы со всей необходимой инфраструктурой. Это своеобразные небольшие городки в крупном мегаполисе. Здесь есть свои парковки, магазины, детские сады, лечебные учреждения, развлекательные заведения и прочее. Особой популярностью пользуется хай-тек, но основная характеристика московской архитектуры продолжает оставаться неизменной – это многоплановость, разнообразие и смешение стилей.



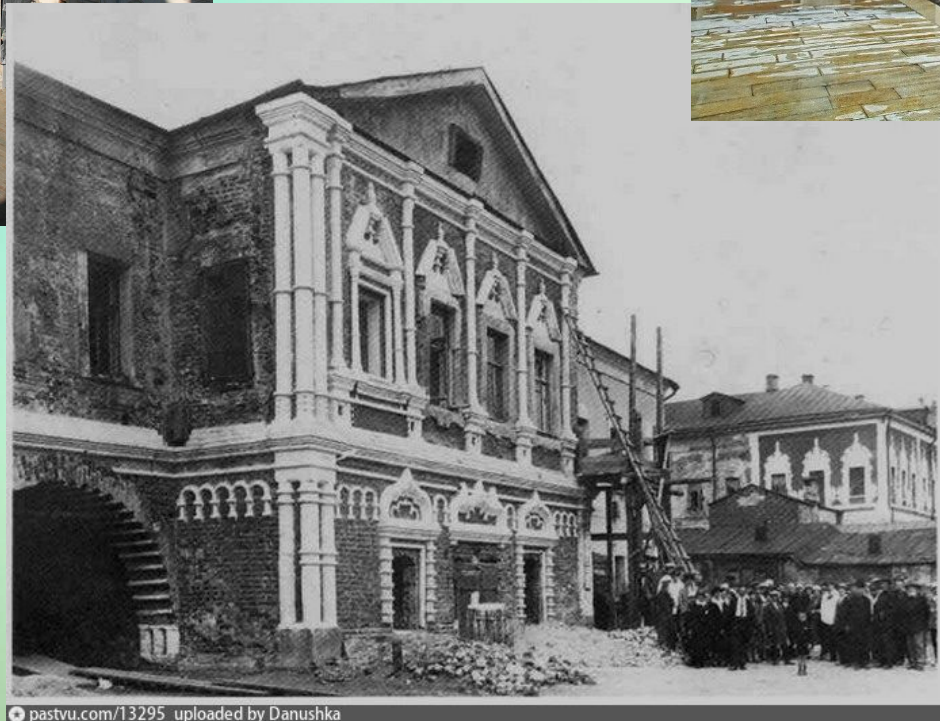
Успенский  
собор



Третьяковская  
галерея



Дом князя Голицына,  
Охотный ряд





# Семь сталинских высоток в имперском стиле



# «Хрущевки »



Большое количество зданий современной архитектуры появилось в Москве в последние годы, что стоит один район Москва-сити. Одним из ярких образцов современной архитектуры является Московский международный Дом музыки, один из крупнейших в мире филармонических комплексов.



Спасибо за  
внимание!

