

ВЧЕННЯ ПРО М'ЯЗИ

лекція №1

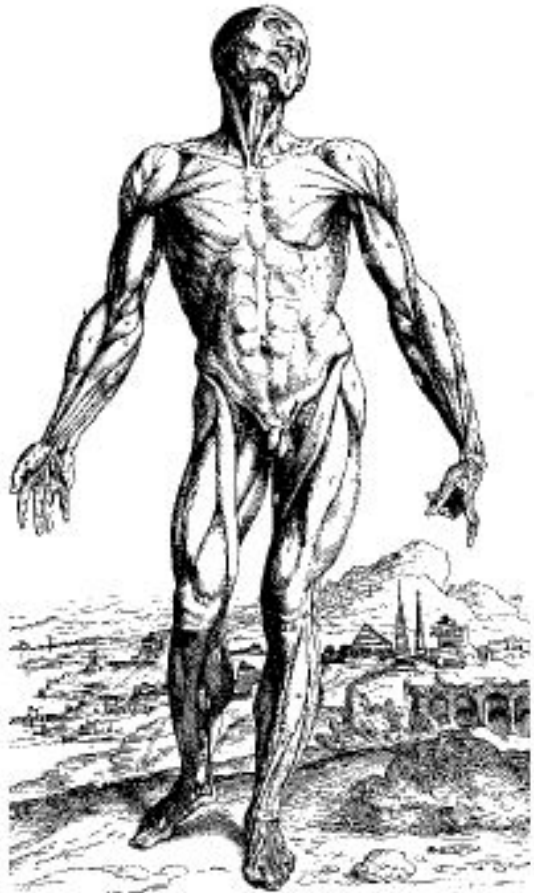
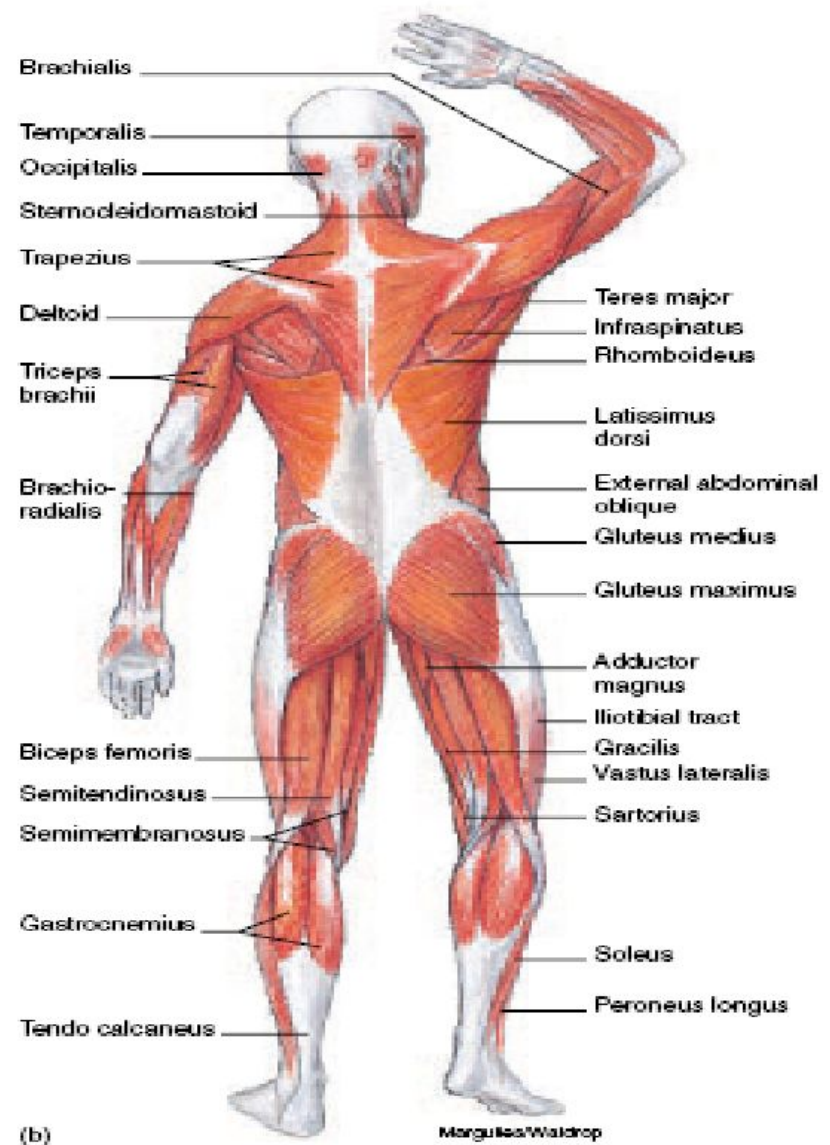
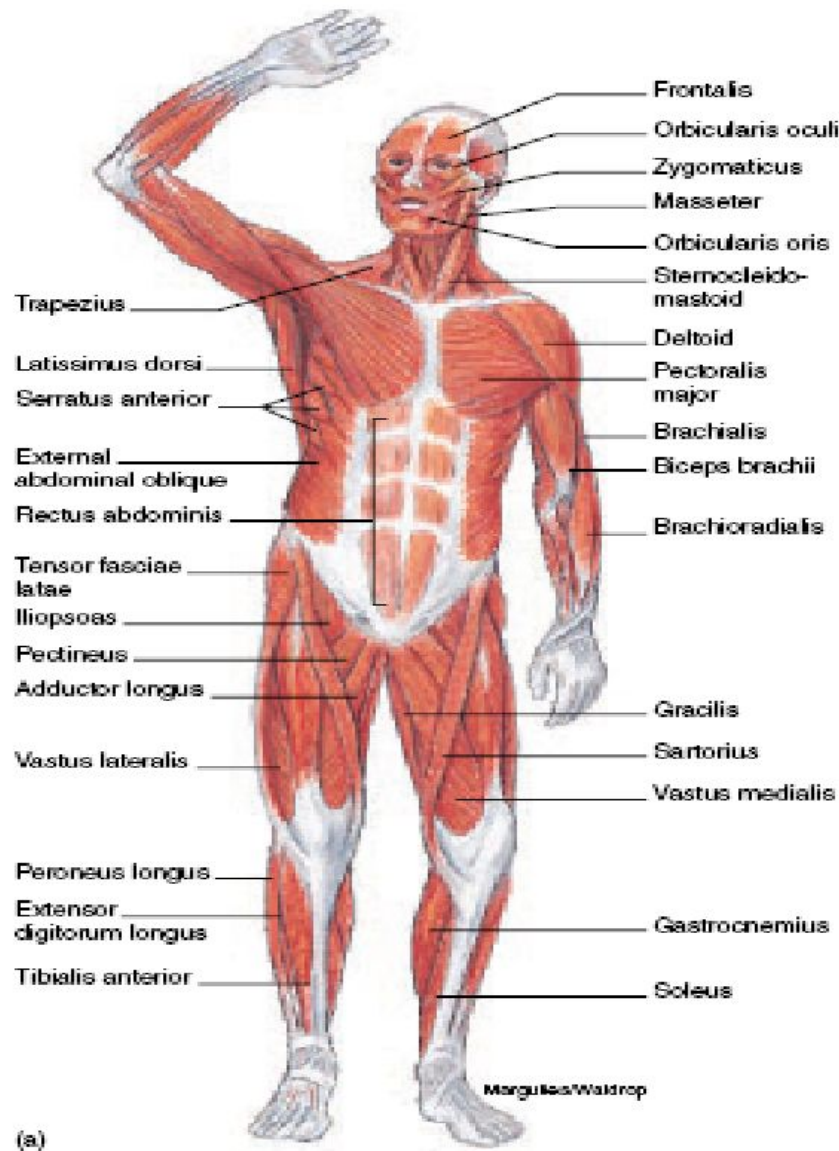


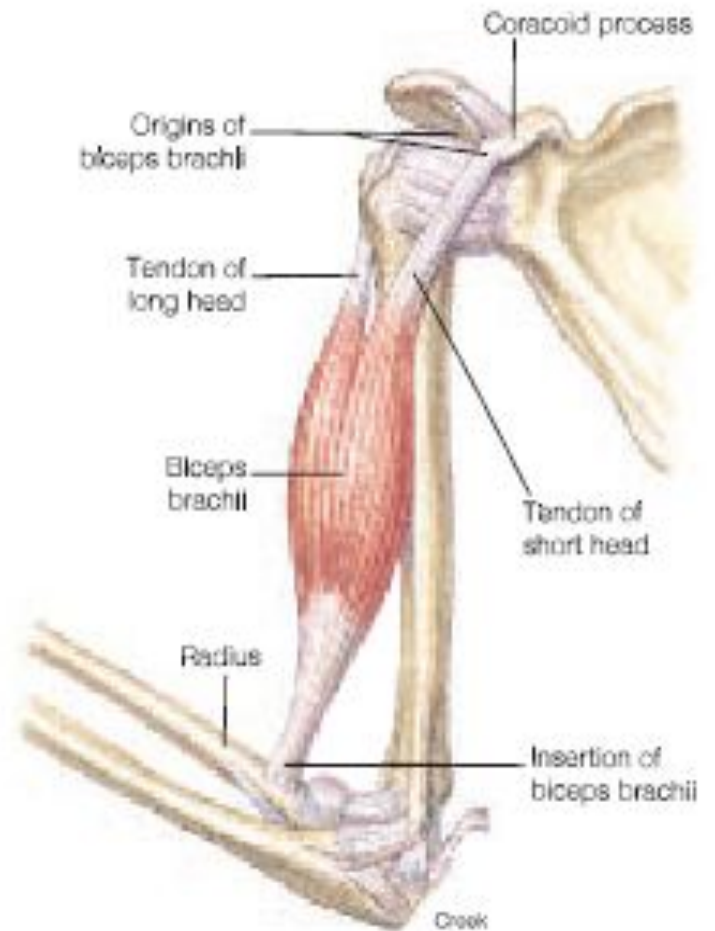
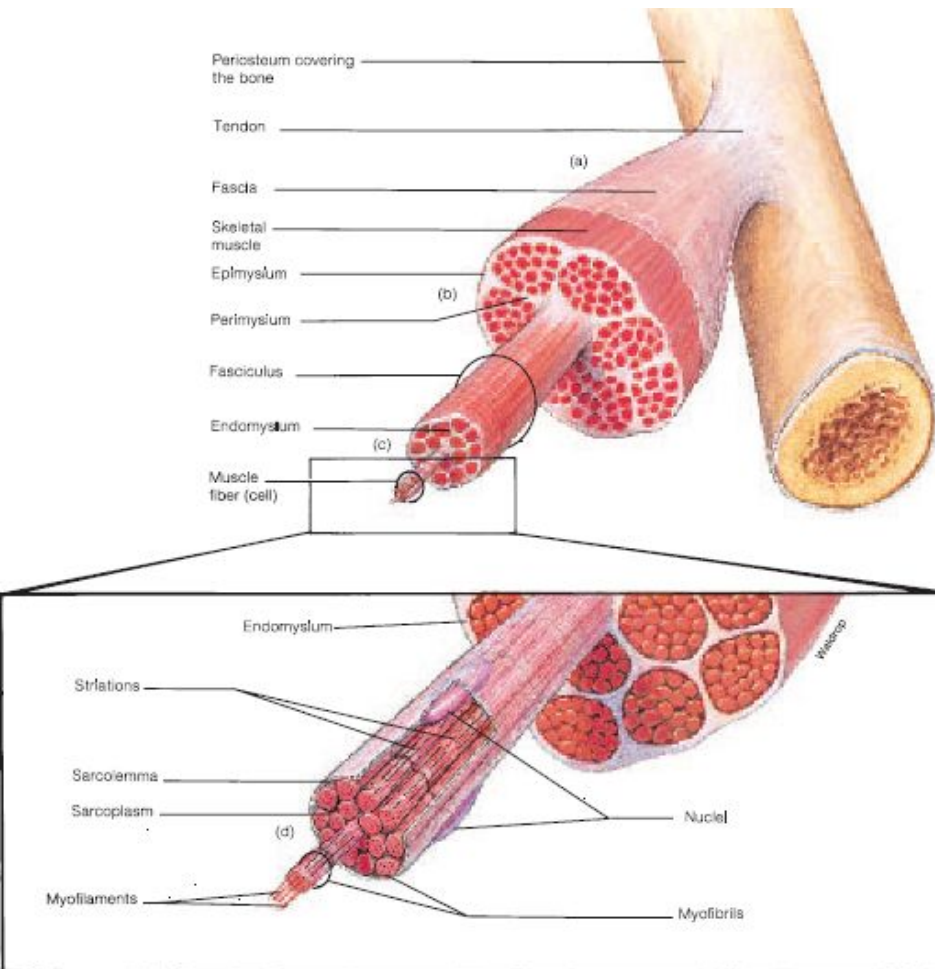
FIGURE 1.14 A plate from *De Humani Corporis Fabrica*, which Vesalius completed at the age of 28. This book, published in 1543, revolutionized the science of anatomy.



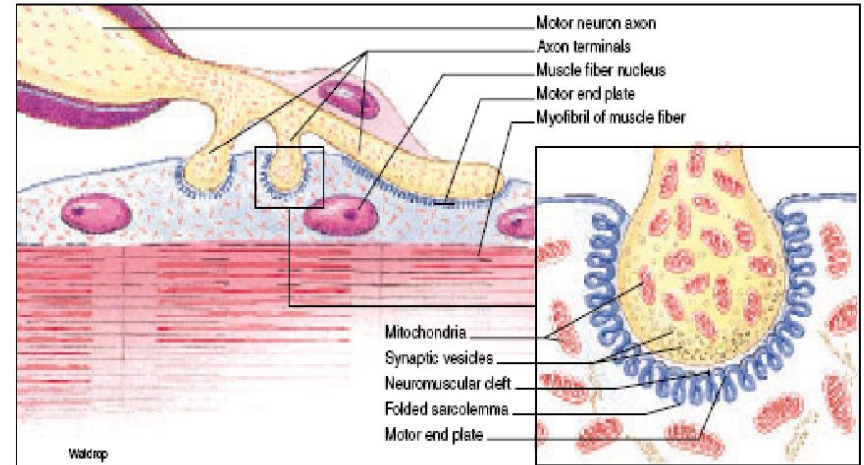
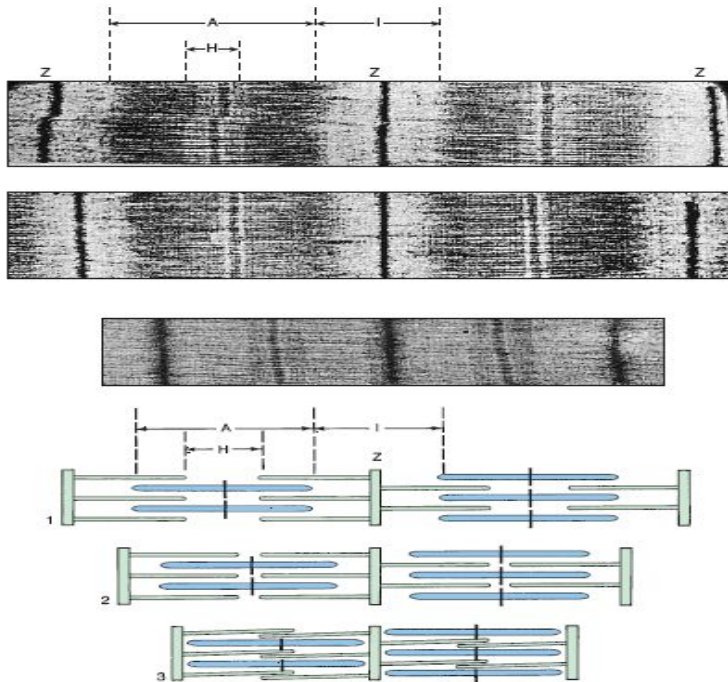
Опорно-руховий апарат



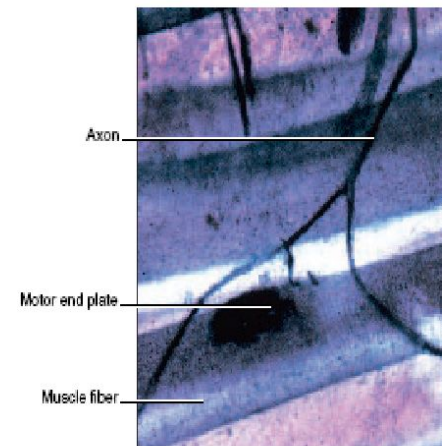
Будова м'язів



Будова м'язових клітин та нервових закінчень

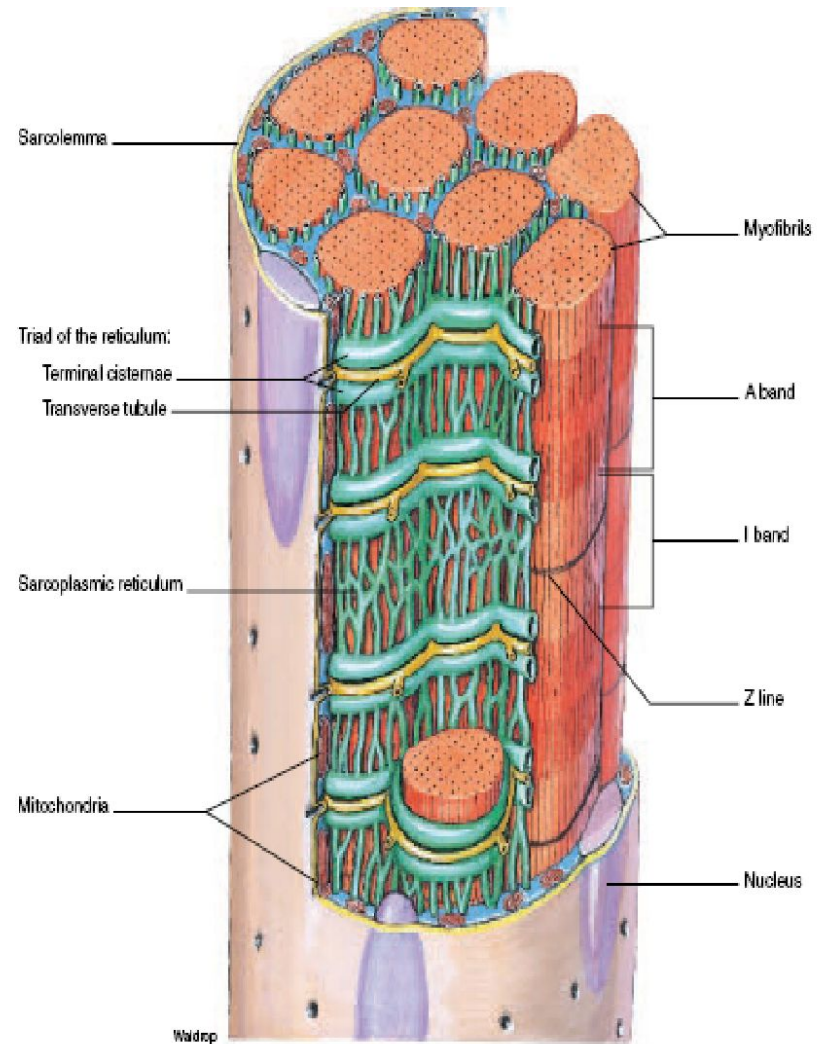
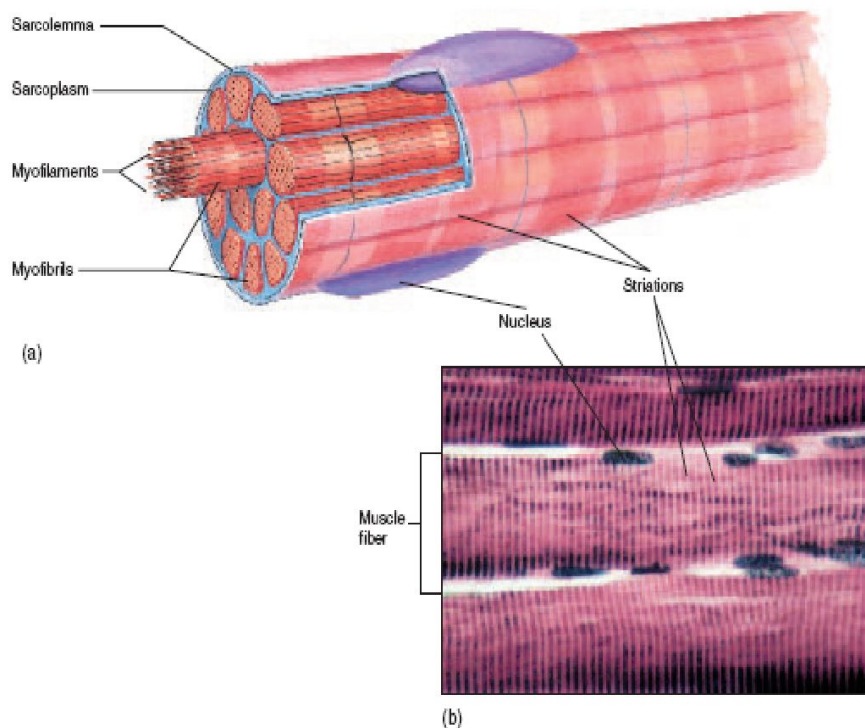


(a)

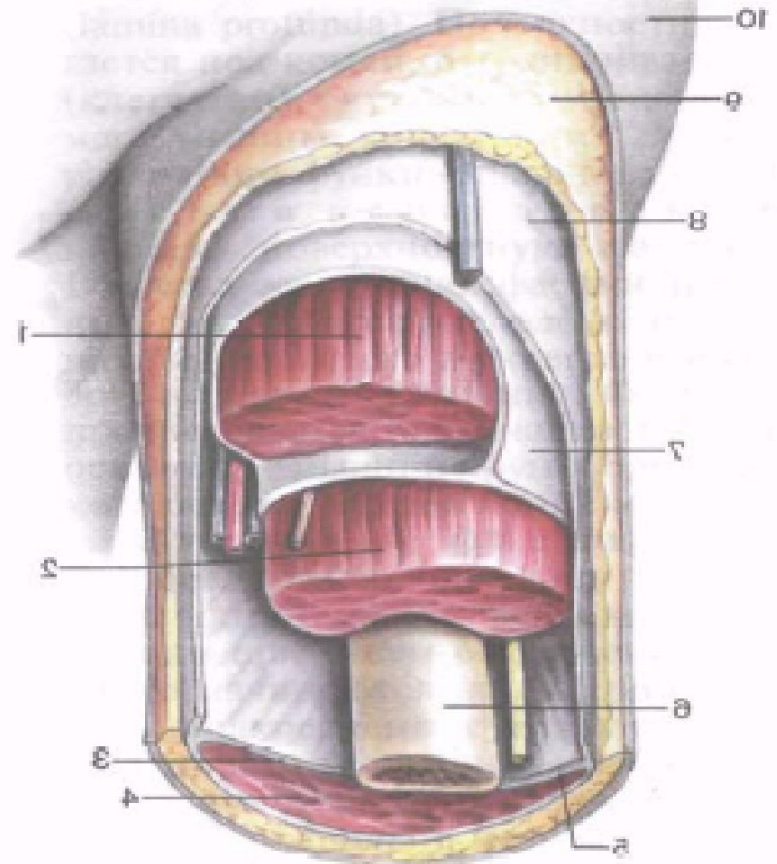
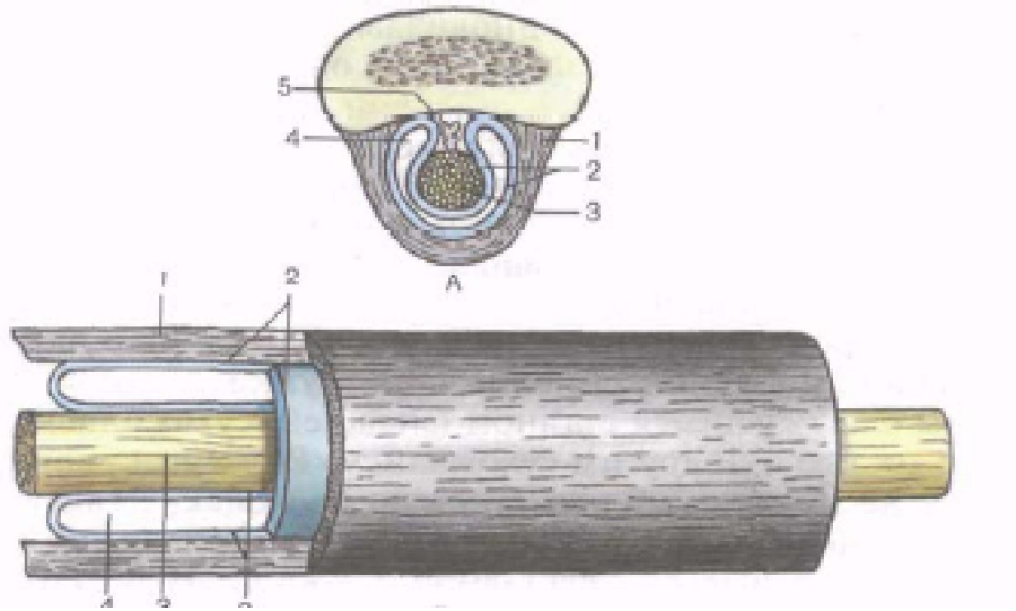


(b)

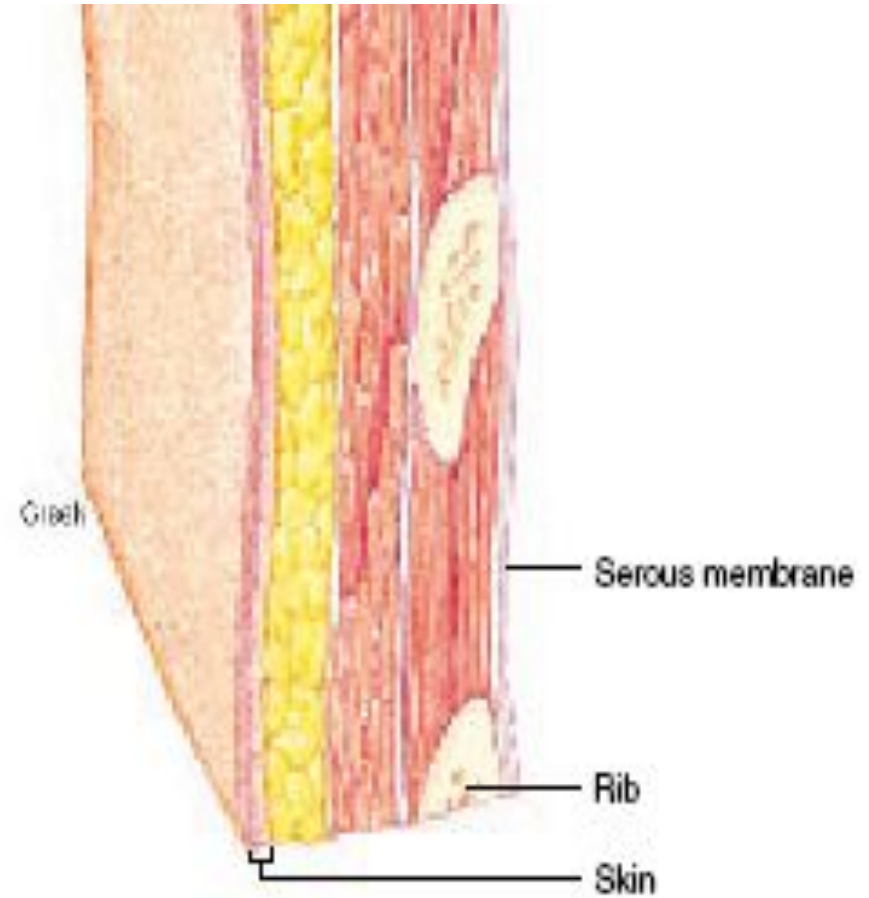
Будова м'язових волокон



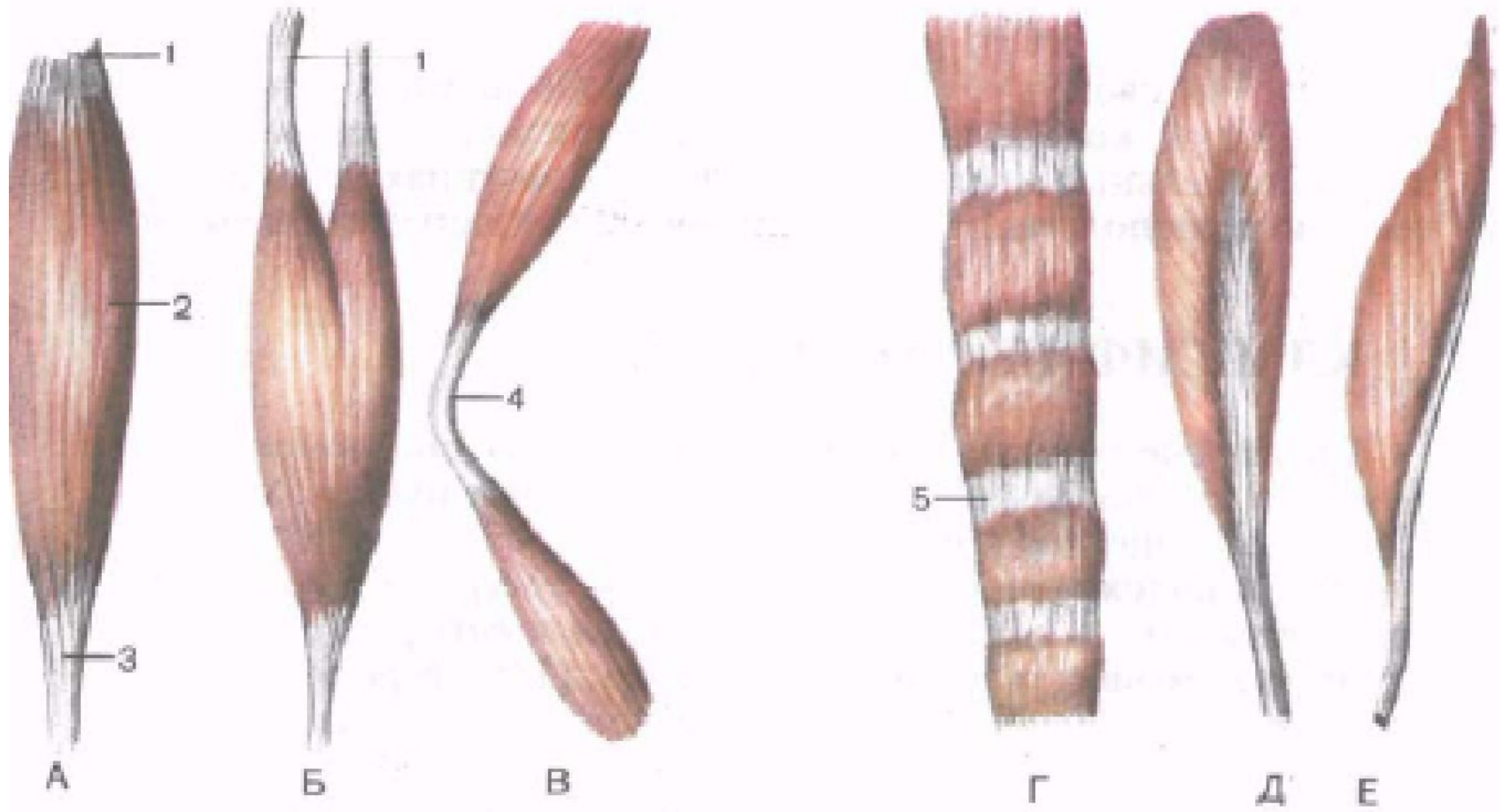
Допоміжний апарат м'язів







М'язи тулуба, топографія



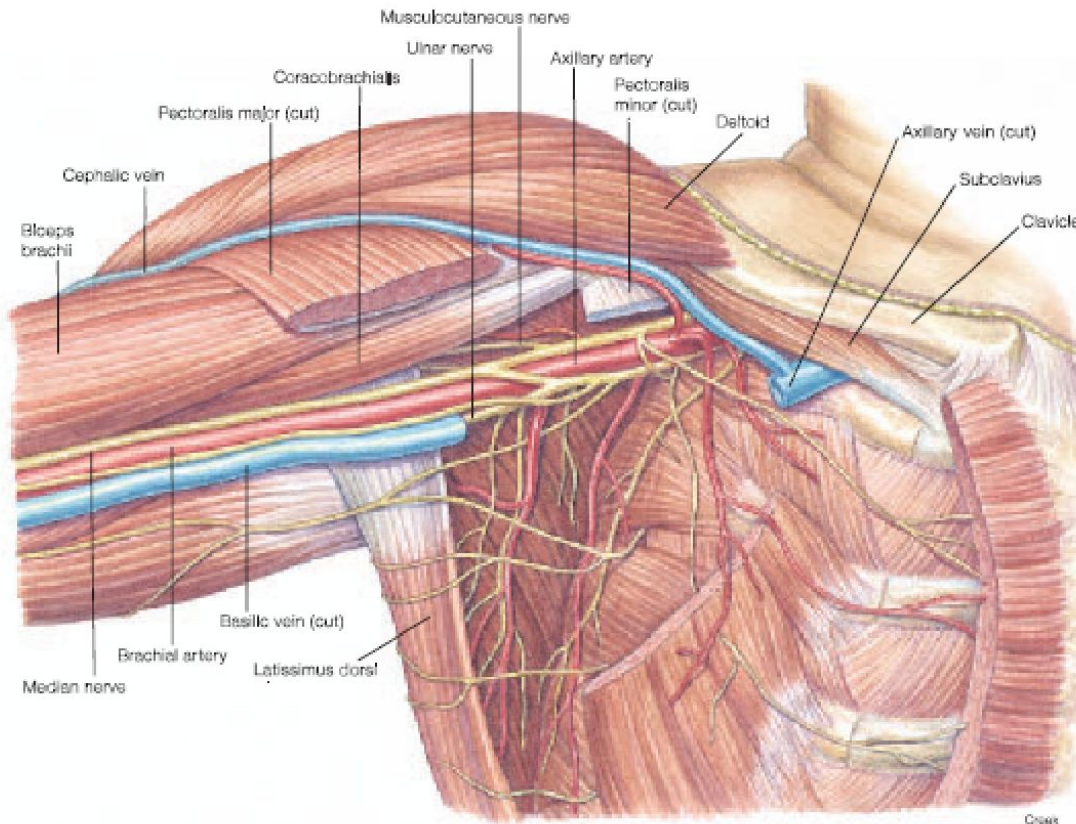
Класифікація м'язів



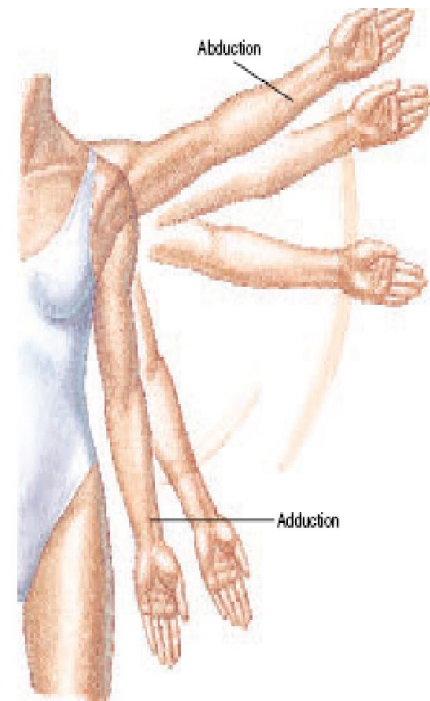
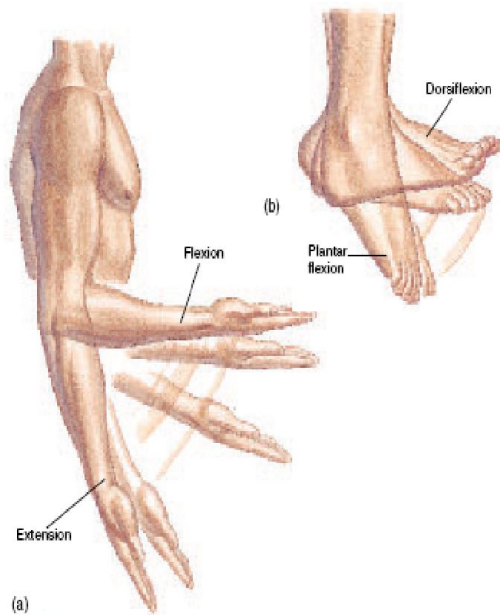
Класифікація м'язів

Type and Description	Appearance
Parallel—straplike; long excursion (contract over a great distance); good endurance; not especially strong; e.g., sartorius and rectus abdominis muscles	
Convergent—fan-shaped; force of contraction focused onto a single point of attachment; stronger than parallel type; e.g., deltoid and pectoralis major	
Sphincteral—fibers concentrically arranged around a body opening (orifice); act as a sphincter when contracted; e.g., orbicularis oculi and orbicularis oris	
Pennate—many fibers per unit area; strong muscles; short excursions; highly dexterous; tire quickly; three types: (a) unipennate, (b) bipennate, and (c) multipennate	
	(a) (b) (c)

М'язи плечового поясу та біомеханічна класифікація м'язів



Види рухів



Види рухів

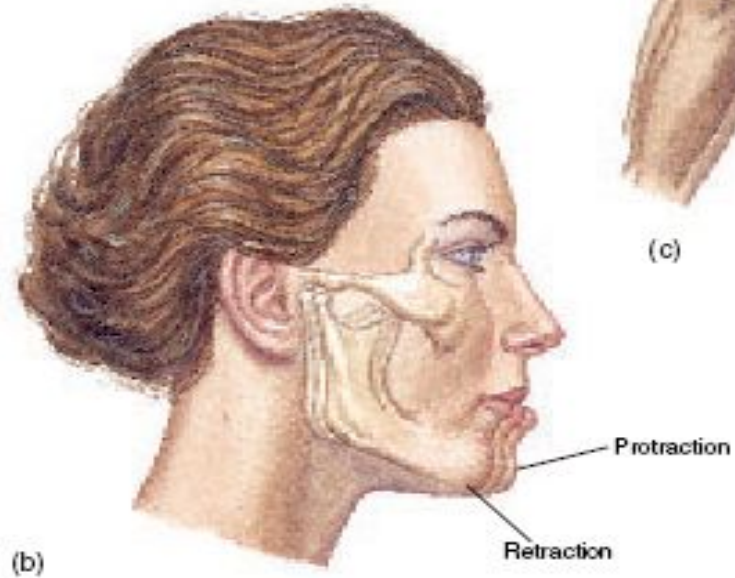


(a) Rotation



(b) Circumduction

Види рухів



Схеми ричагів руху

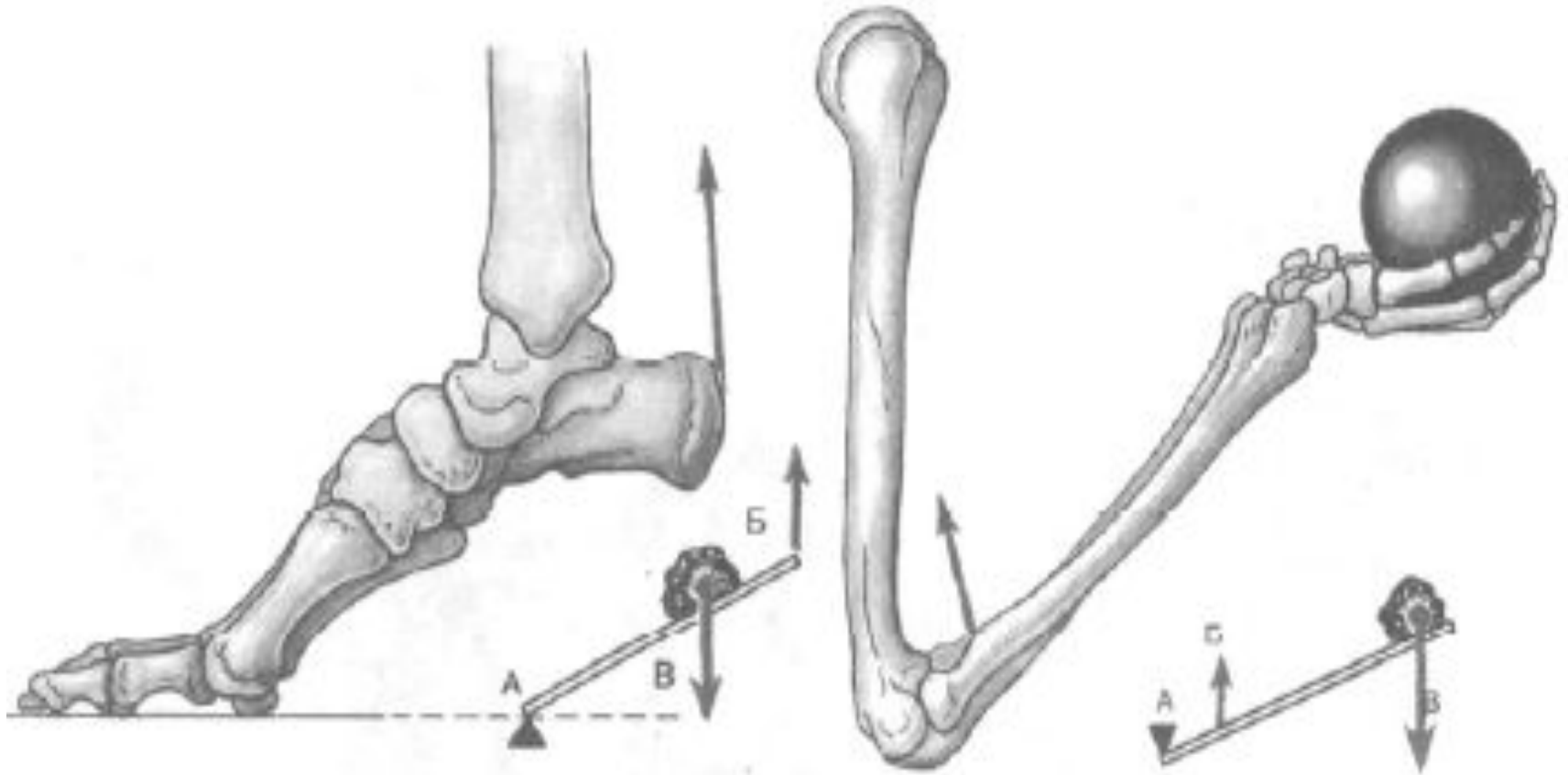


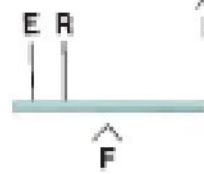
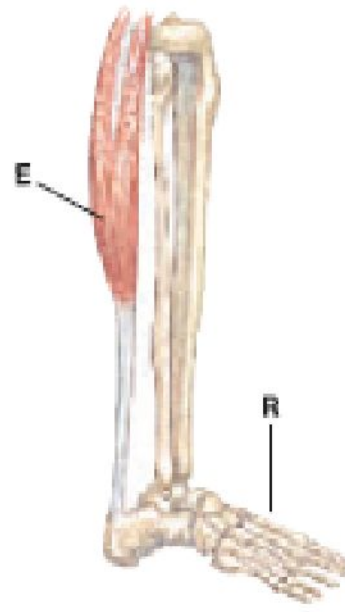
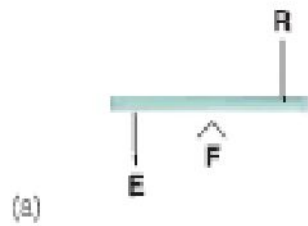
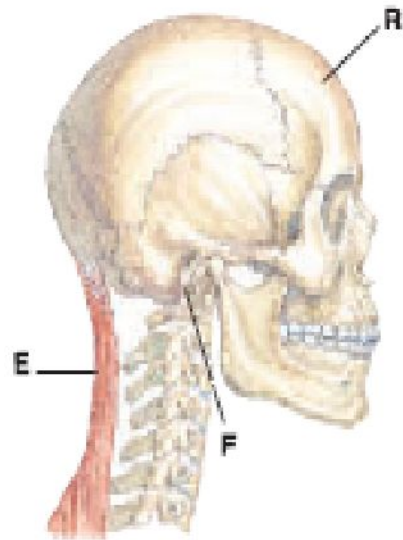
Рис. 133. Рычаг силы (схема).

А — точка опоры; Б — точка приложения силы; В — точка сопротивления.

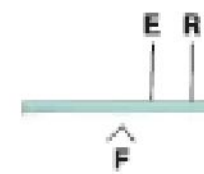
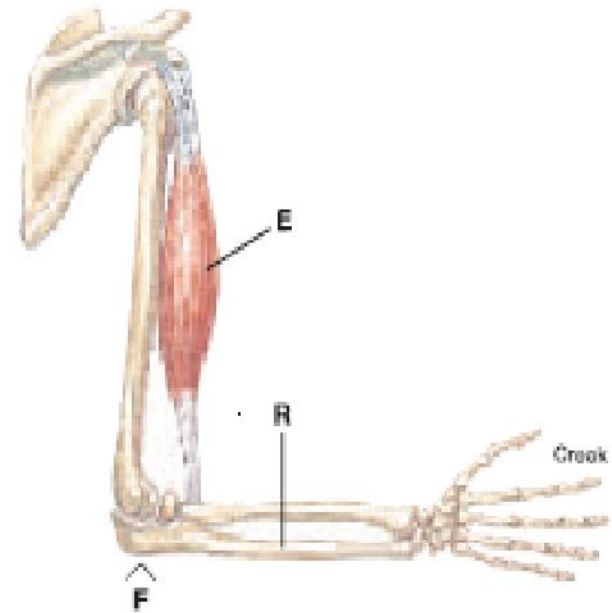
Рис. 134. Рычаг скорости (схема).

А — точка опоры; Б — точка приложения силы; В — точка сопротивления.

Схеми ричагів руху



(b)



(c)

Поперечний розріз соміта та формування м'язу

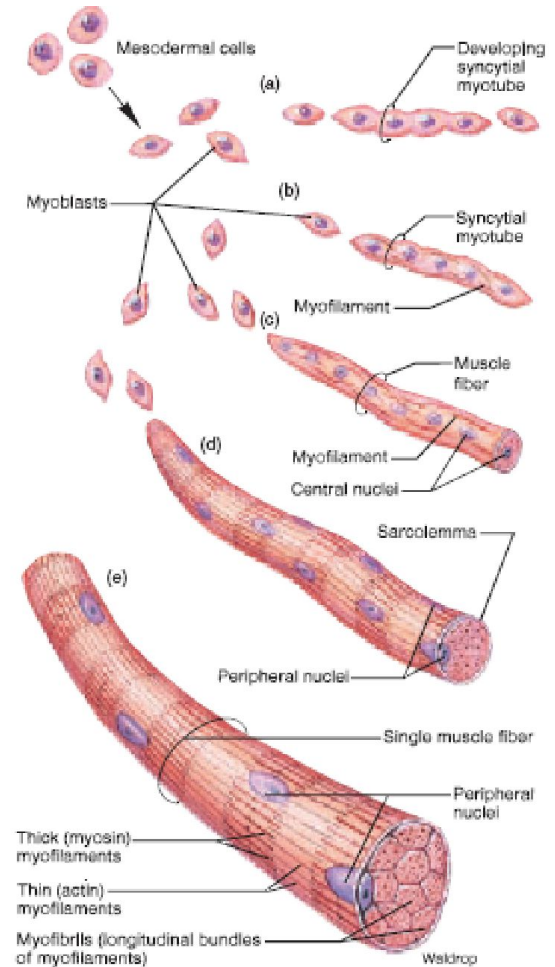
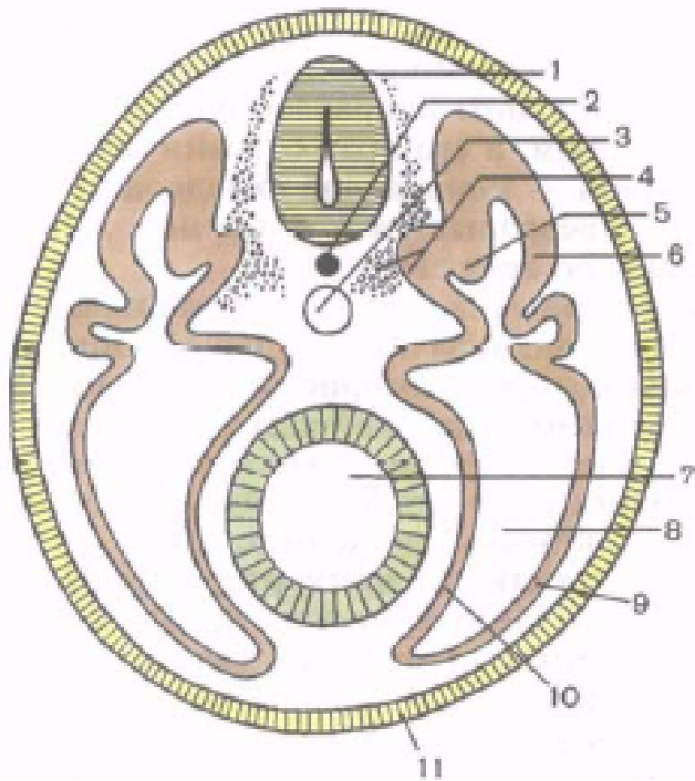
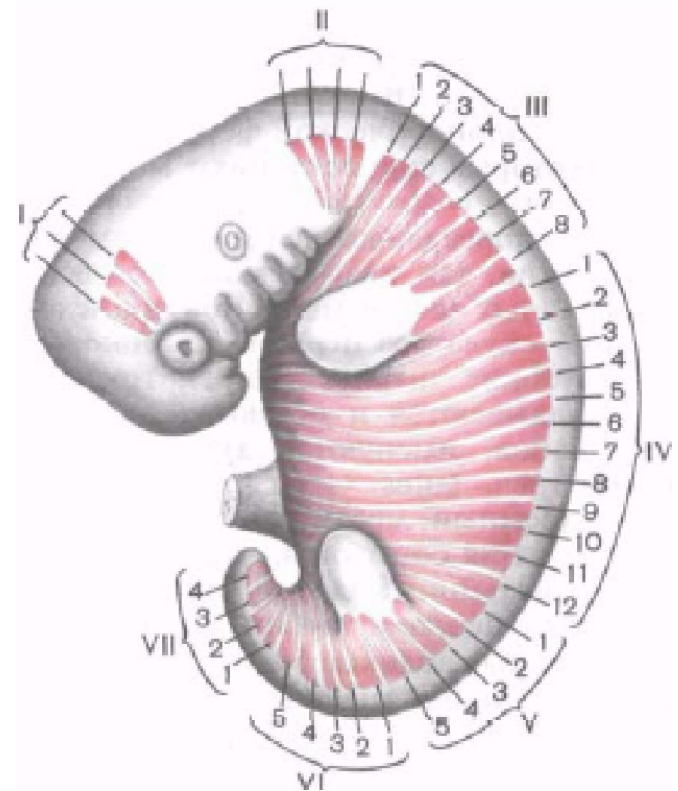
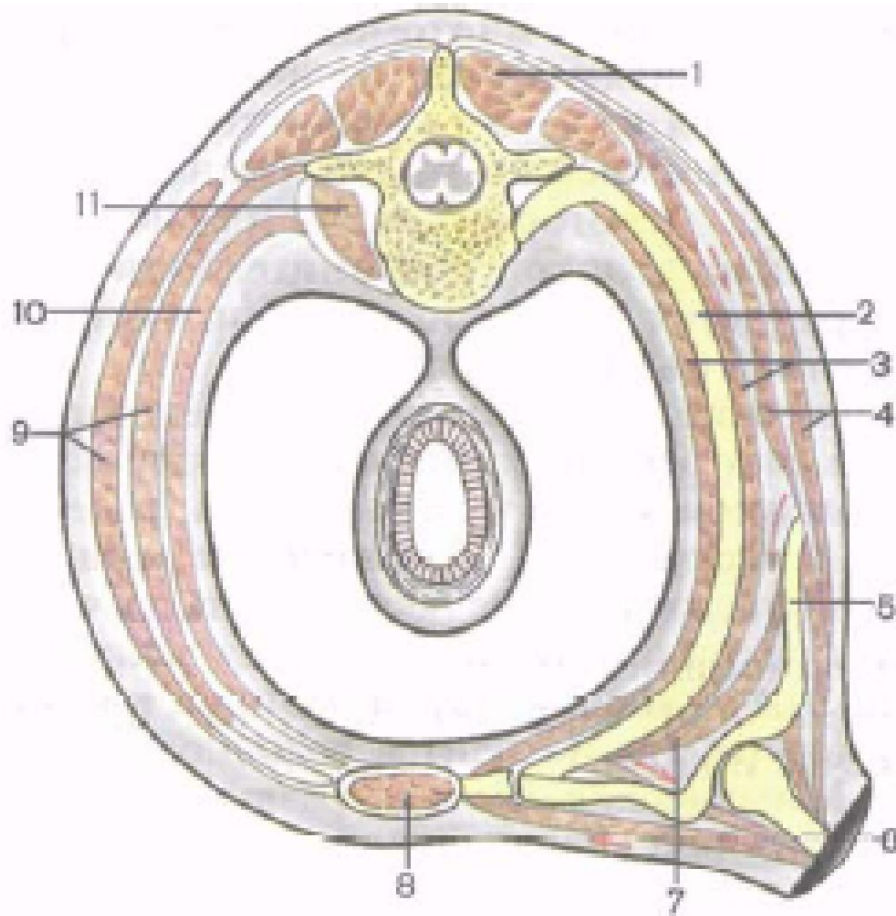
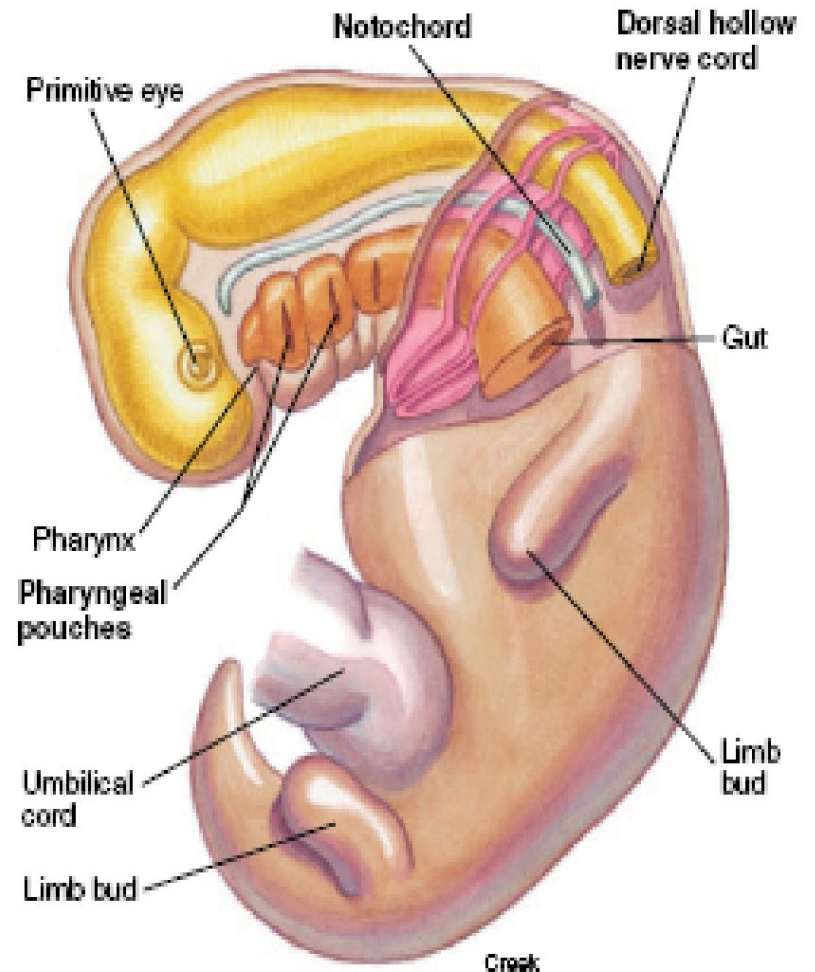
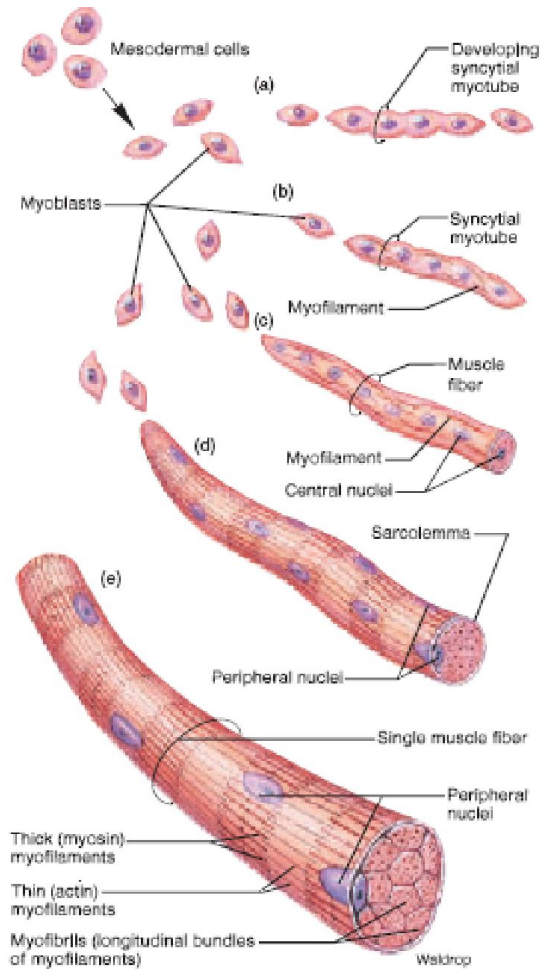


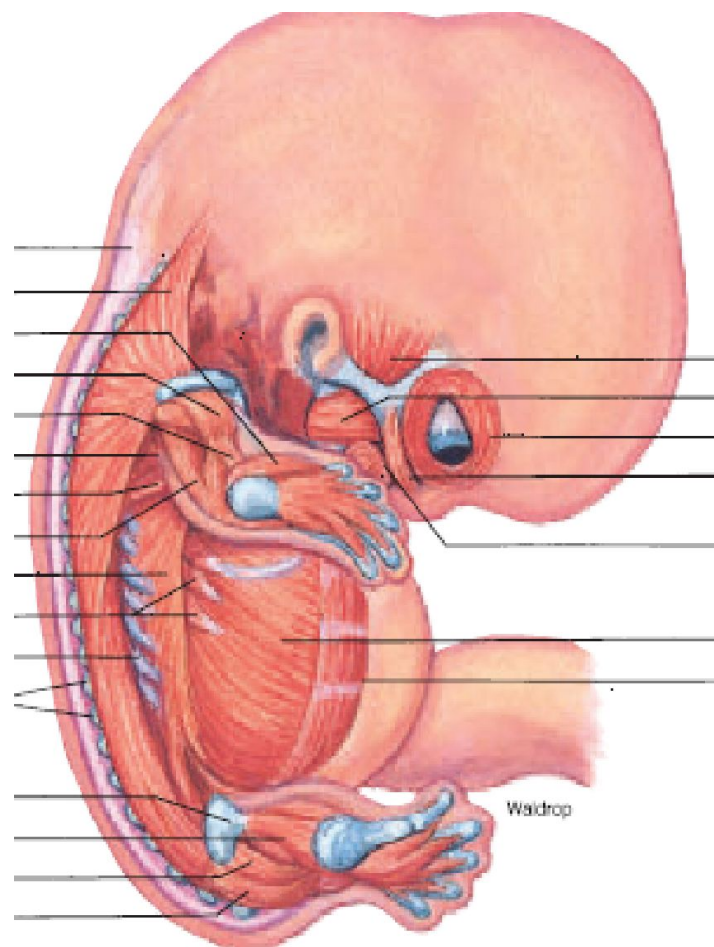
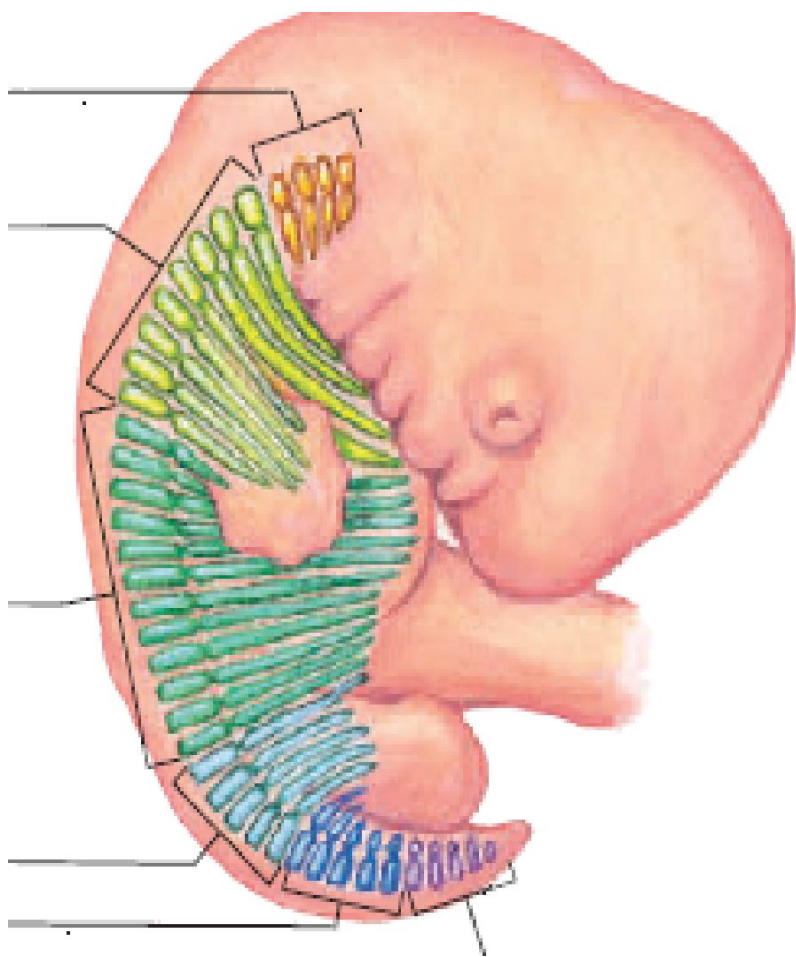
Схема будови сомітів та розвиток м'язів



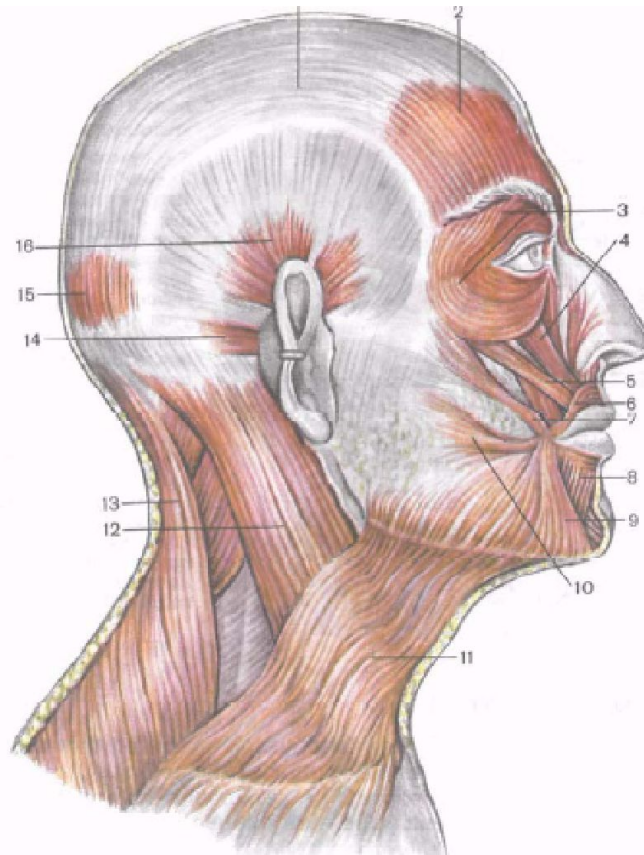
Розвиток м'язів голови та шиї



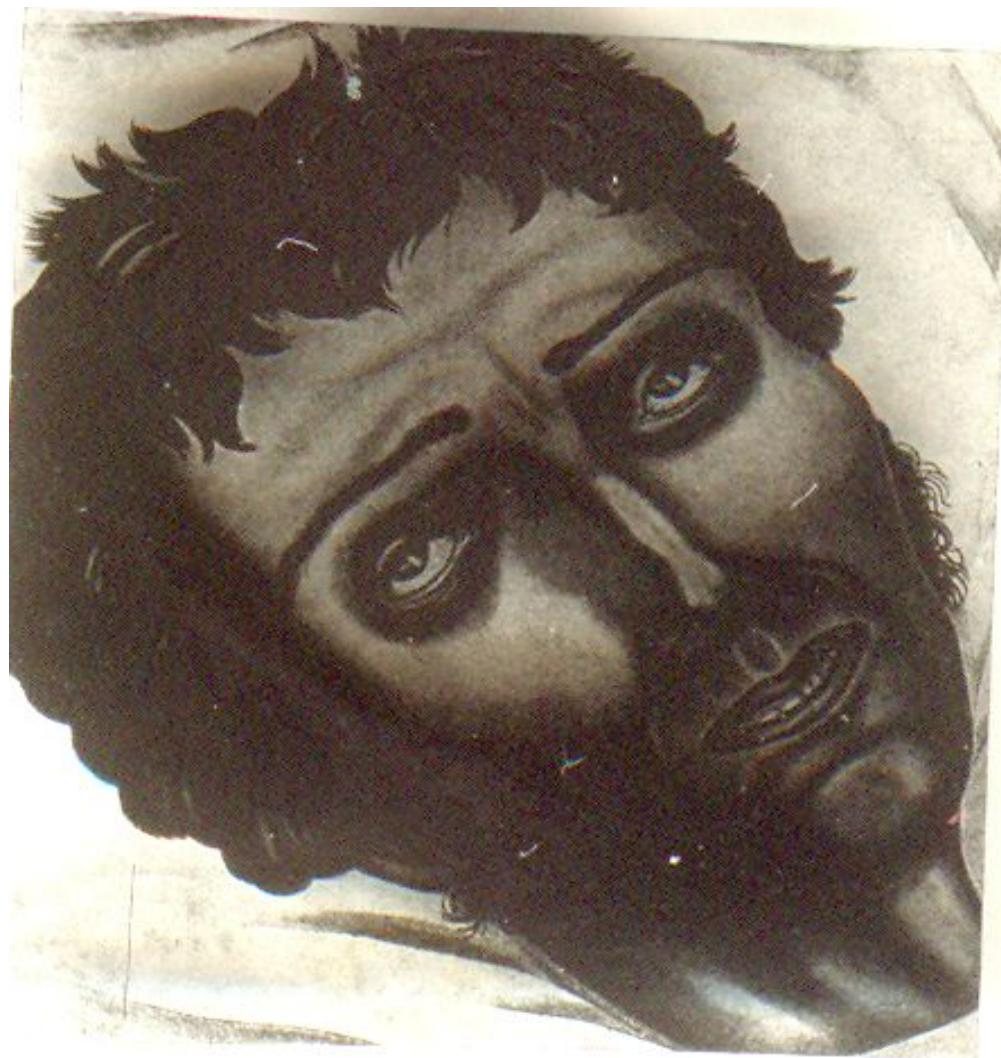
Розвиток м'язів



М'ЯЗИ ГОЛОВИ ТА ШИЇ

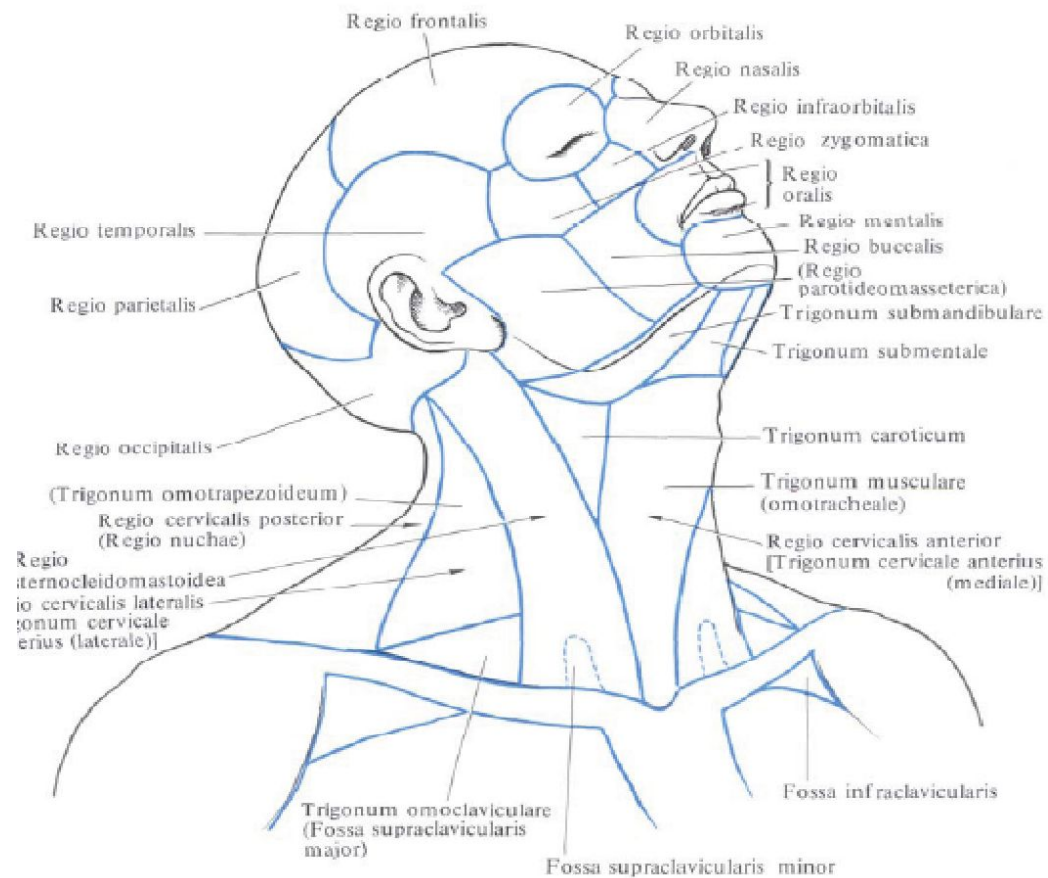


МИМИЧНА МУСКУЛАТУРА

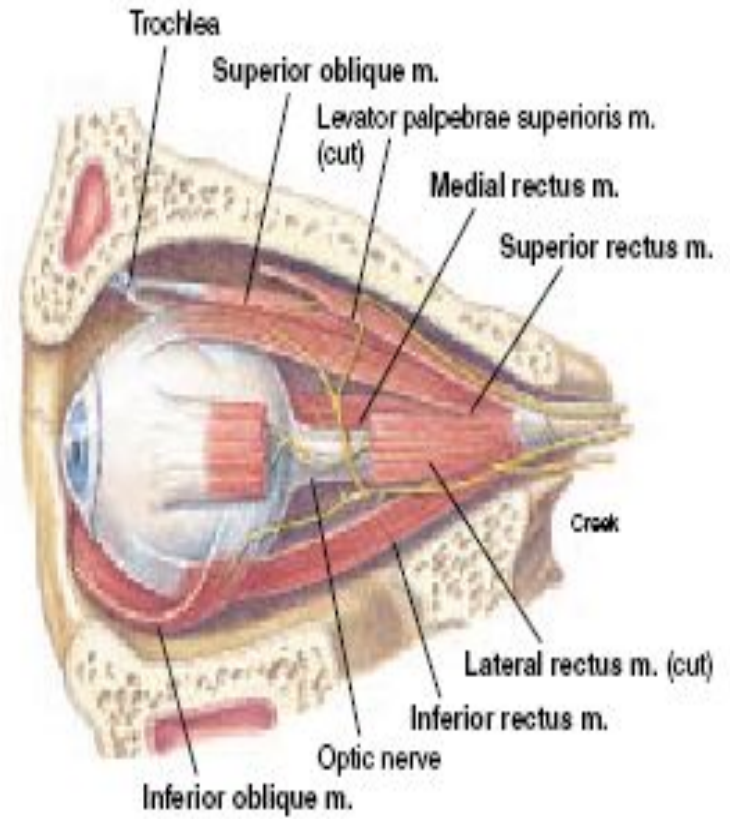
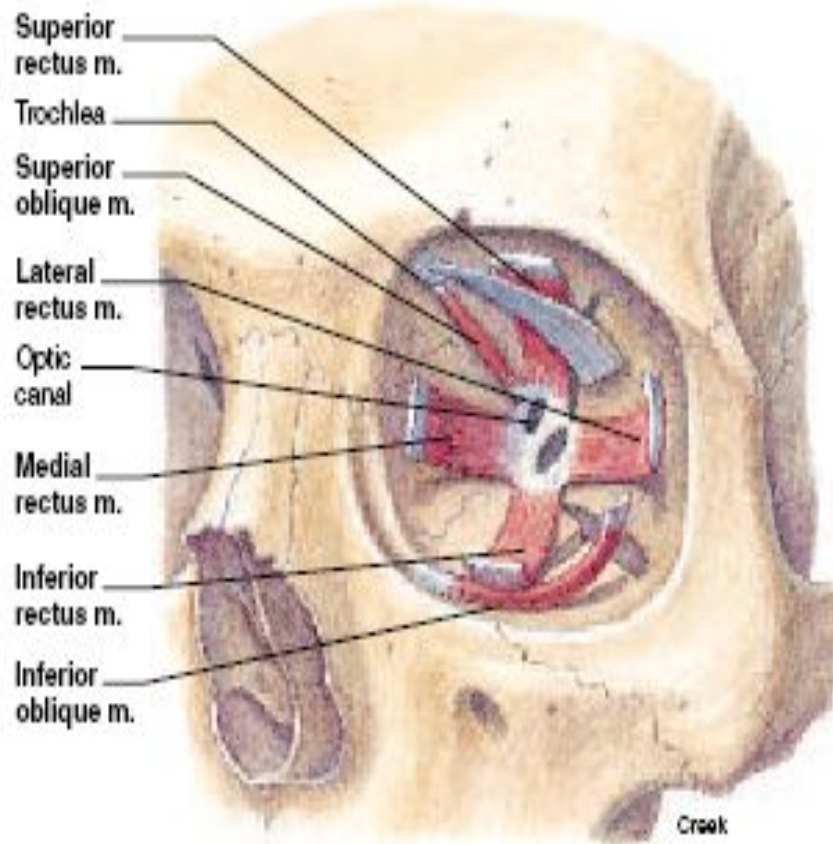




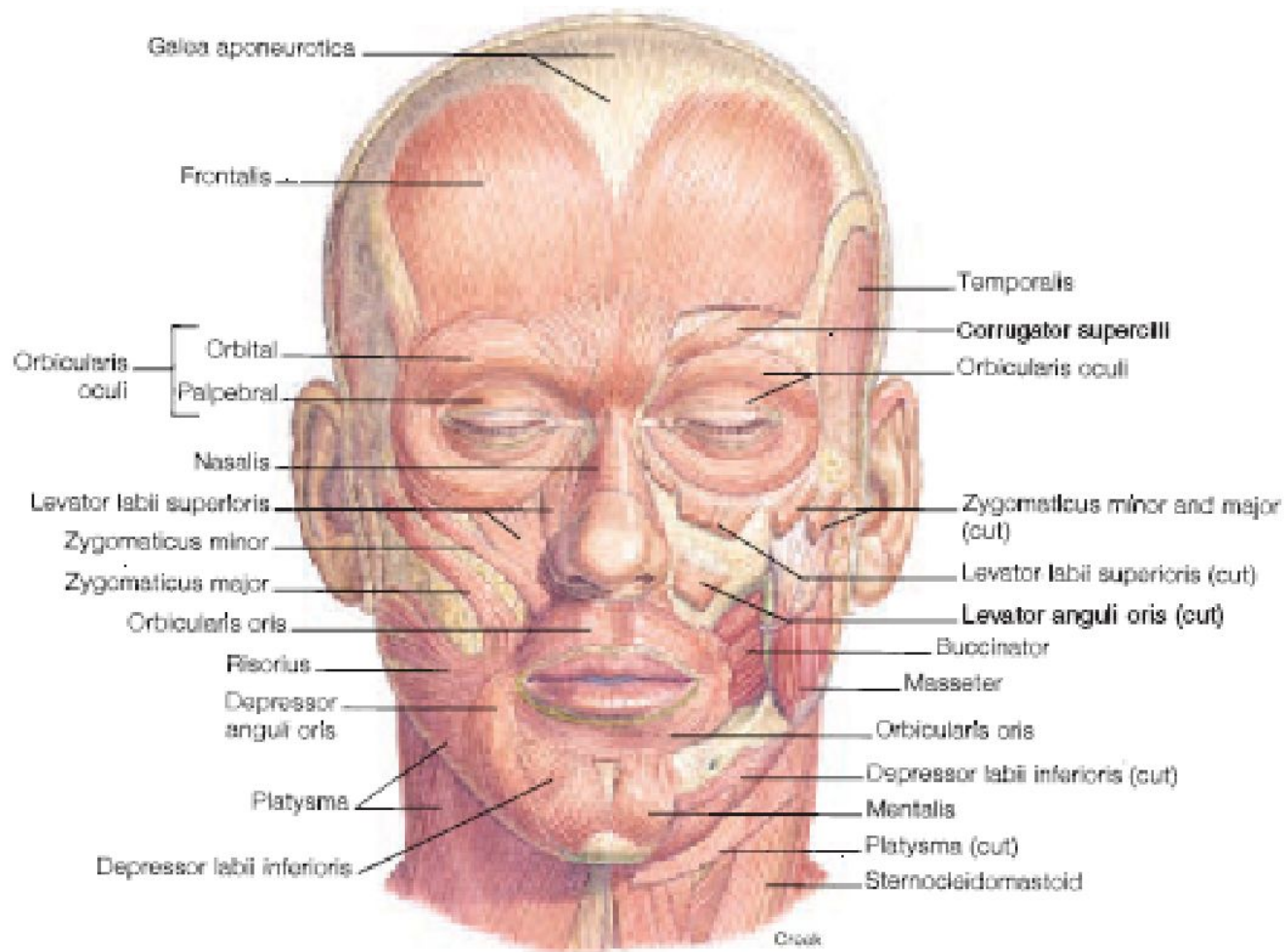
Області голови та шиї



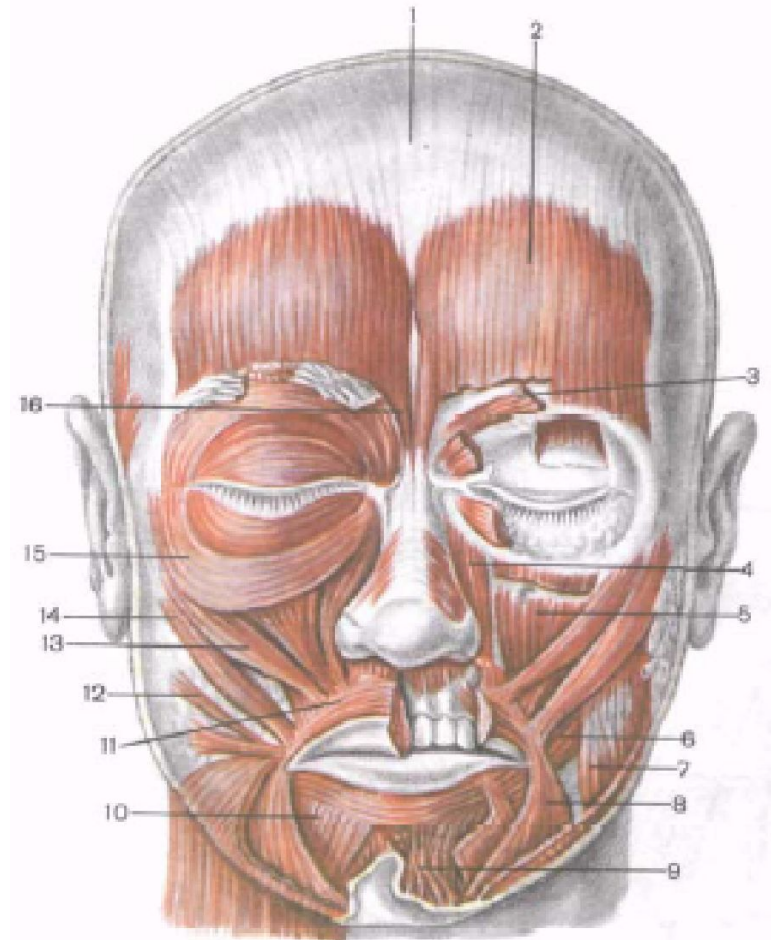
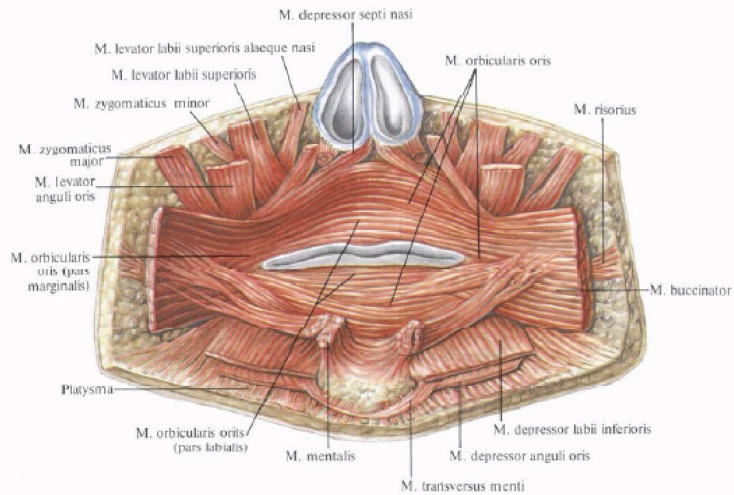
М'язи ока



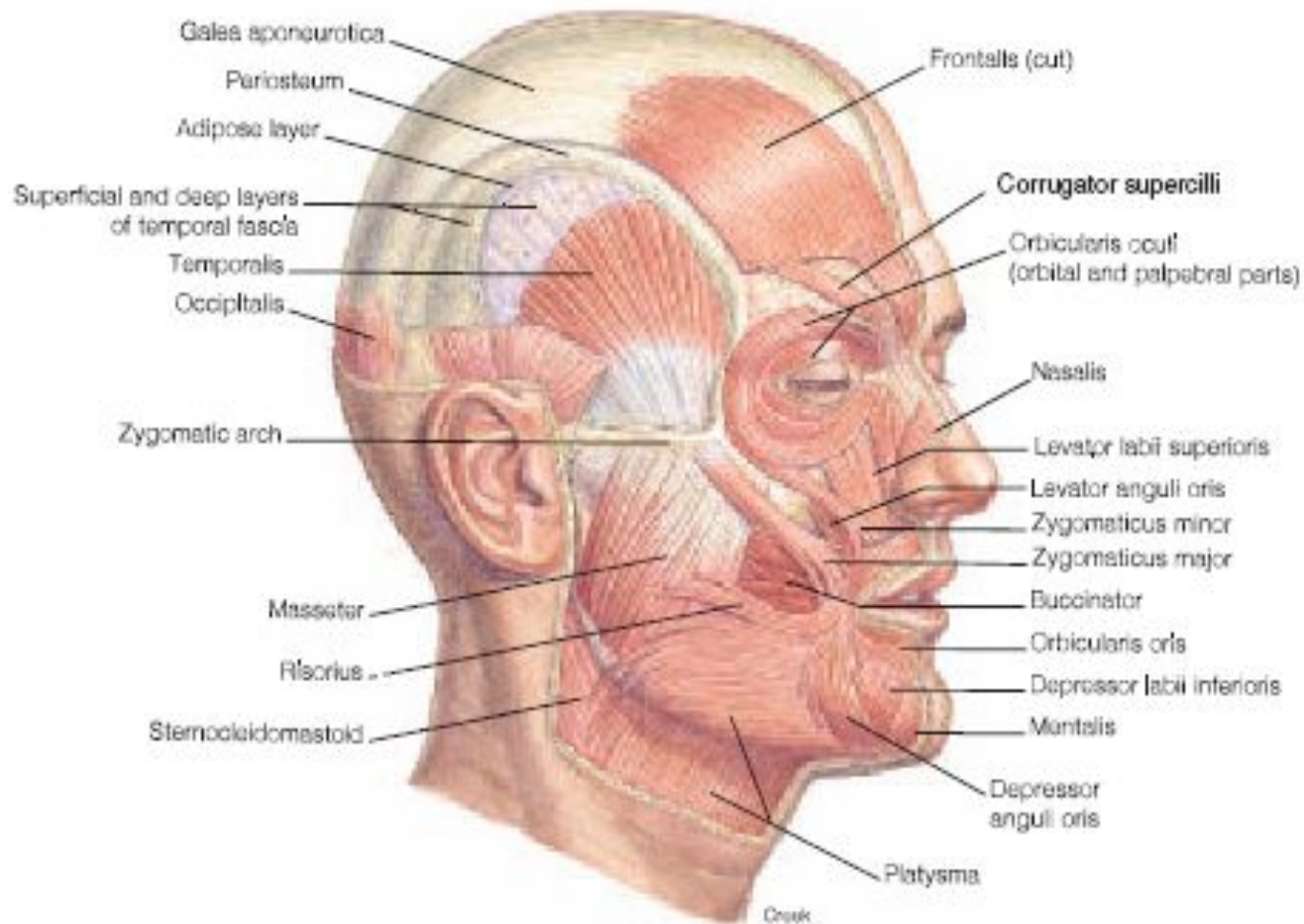
Мімічні м'язи



Мімічні м'язи



Мімічні м'язи



Рухи мімічних м'язів



(a)



(b)



(c)



(d)



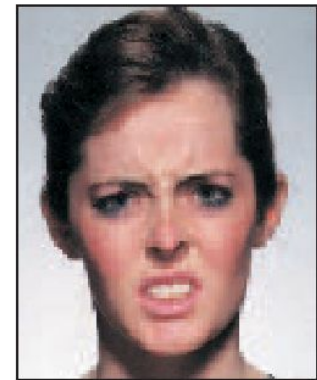
(e)



(f)



(g)

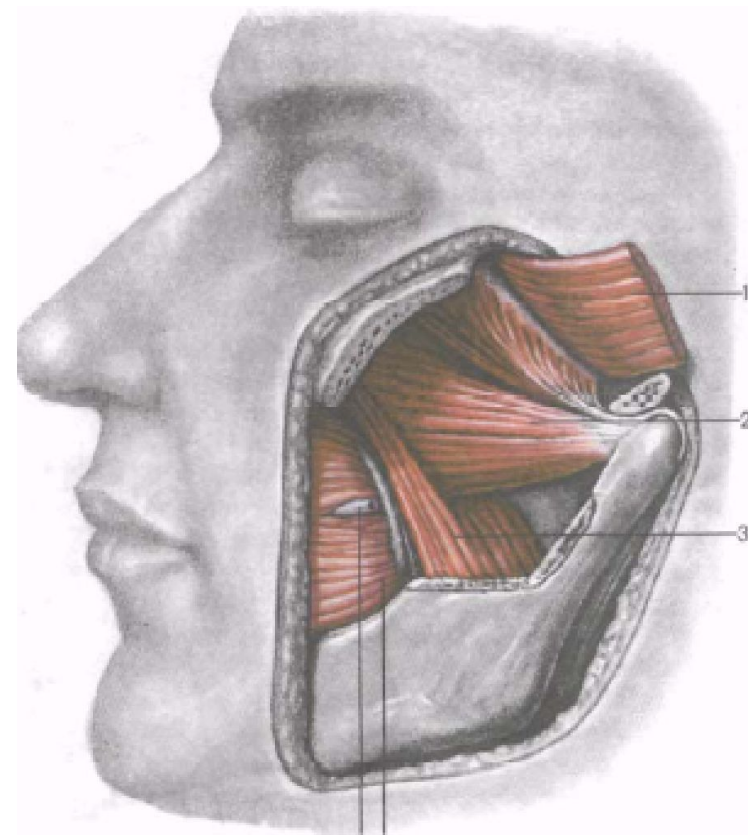
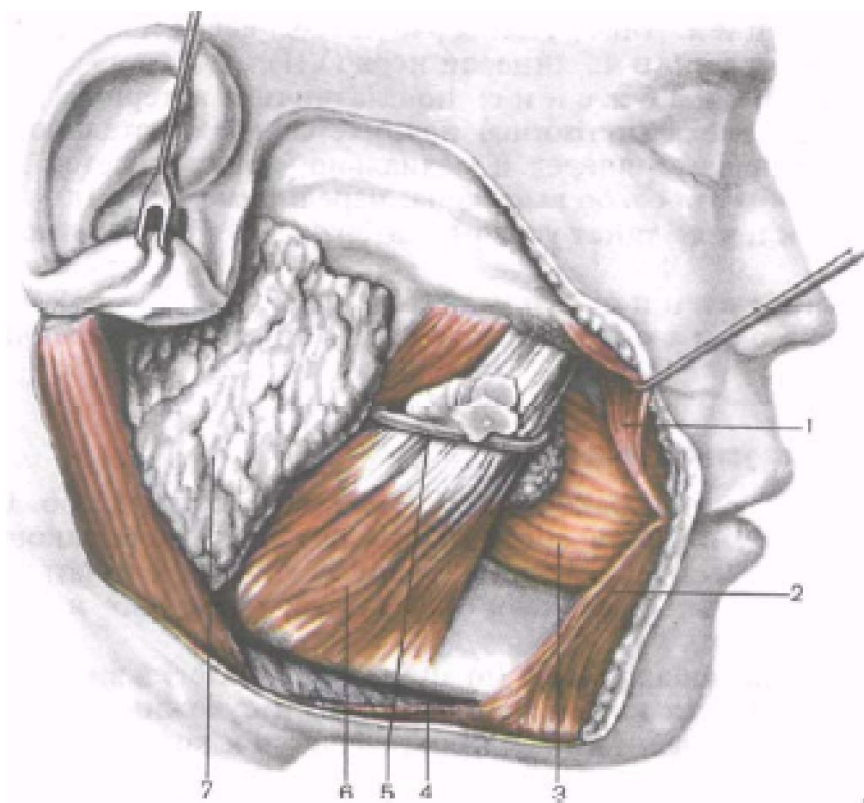


(h)

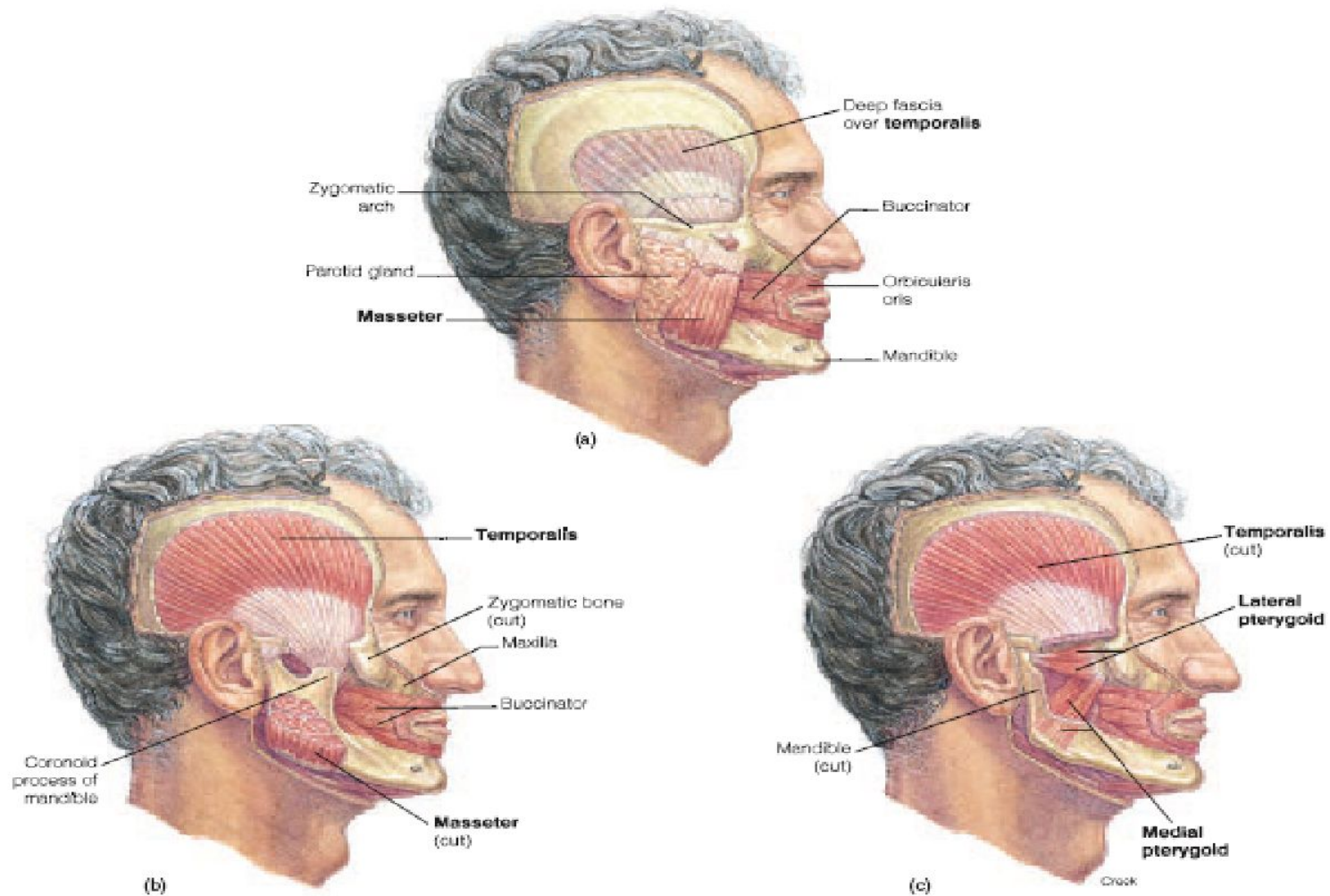




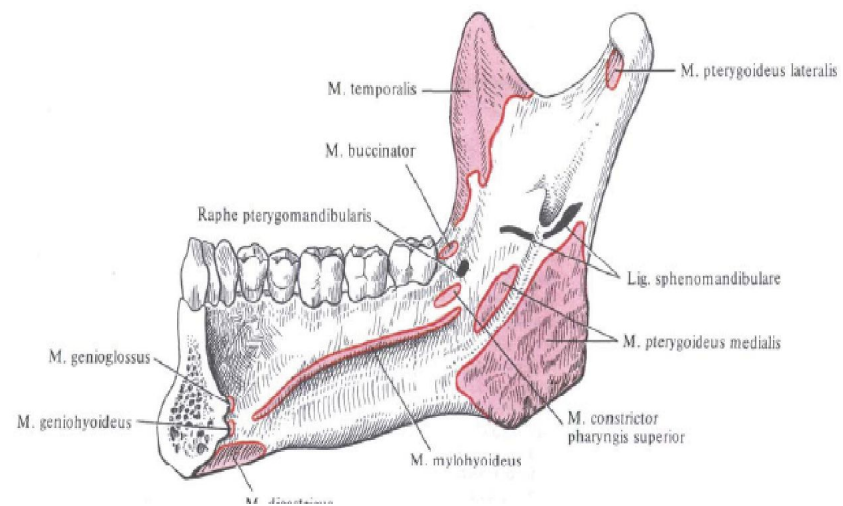
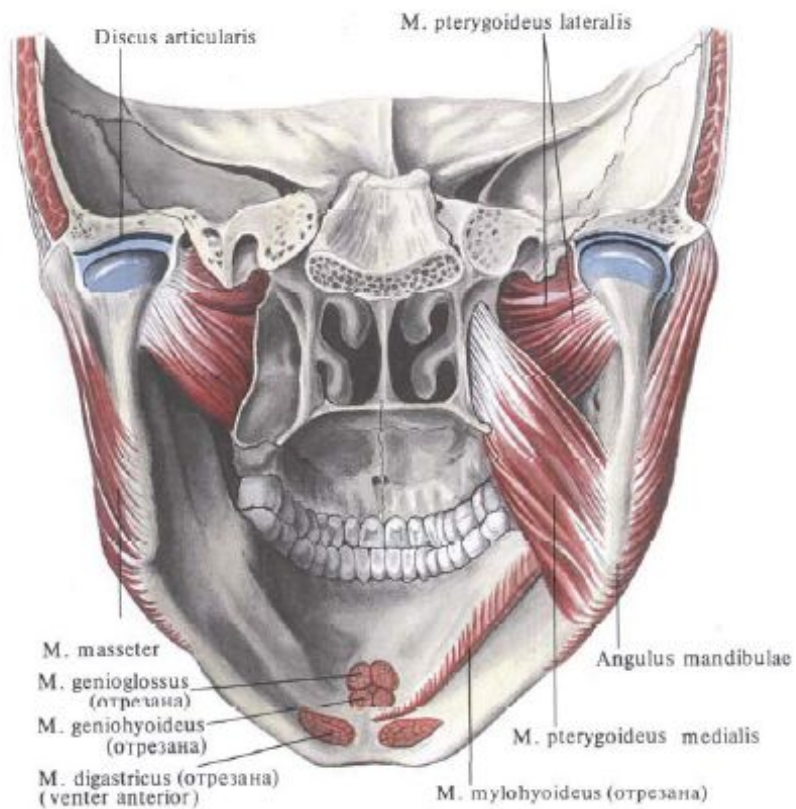
Жуйні м'язи



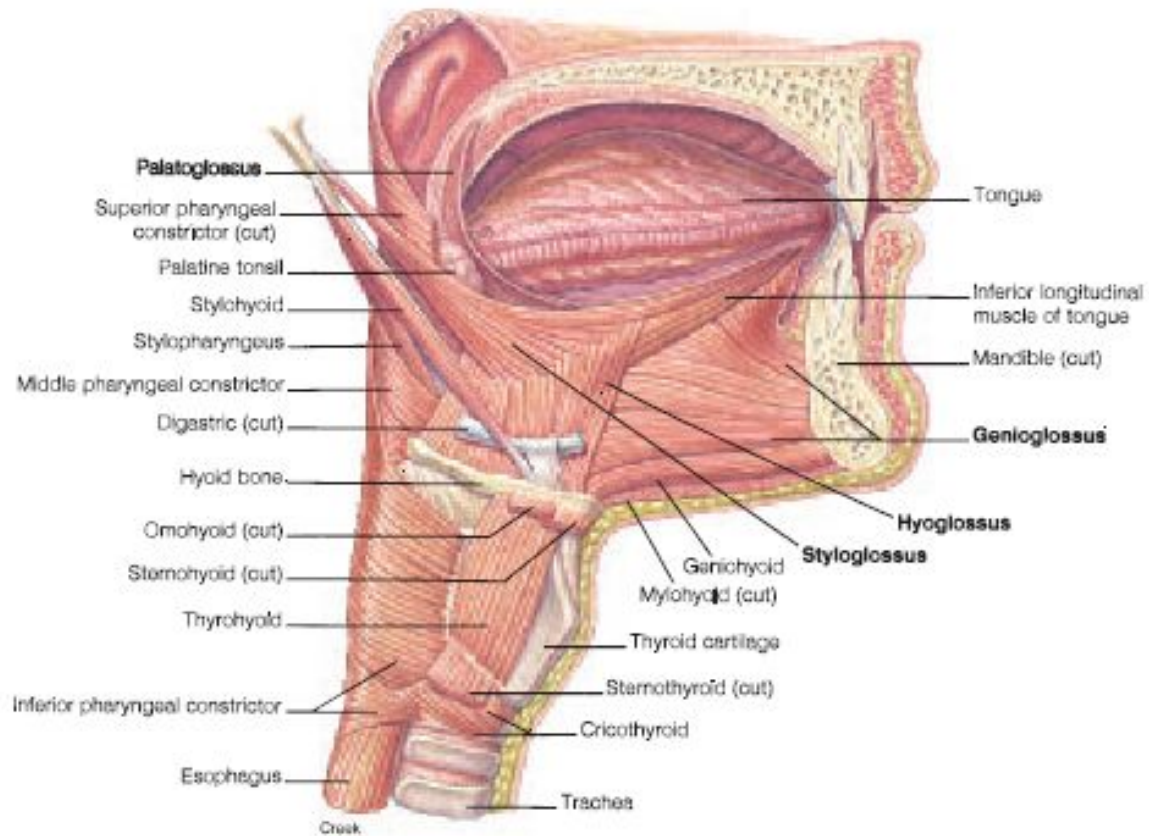
Жуйні м'язи



Жуйні м'язи



М'язи шиї

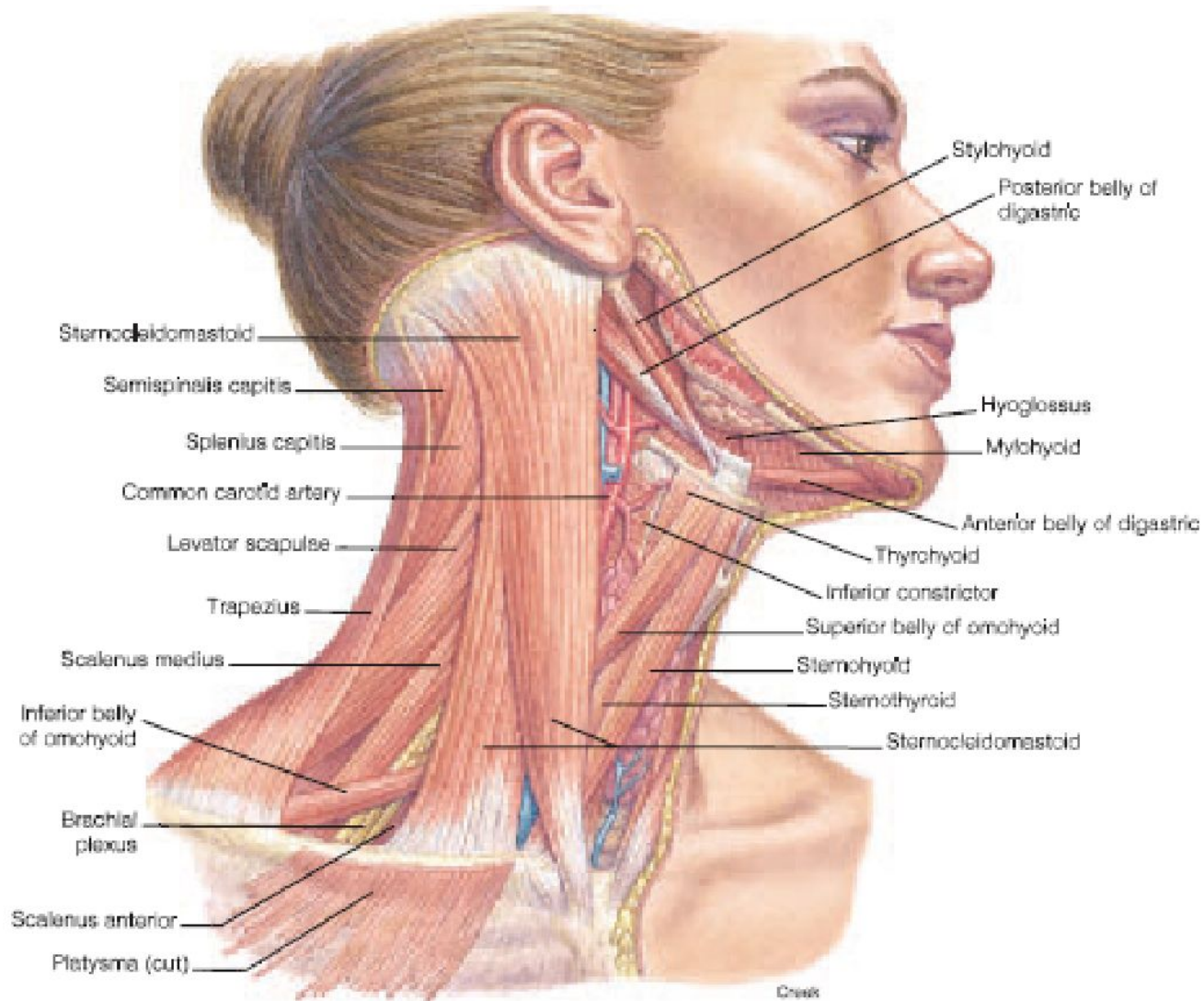


Міміка дитини та людиноподібної мавпи

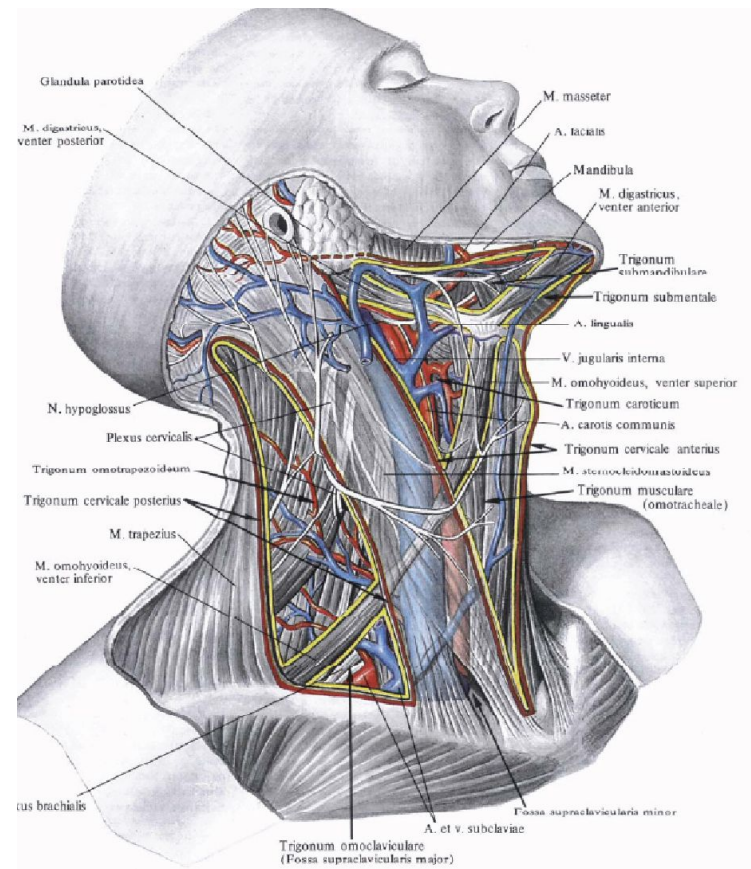
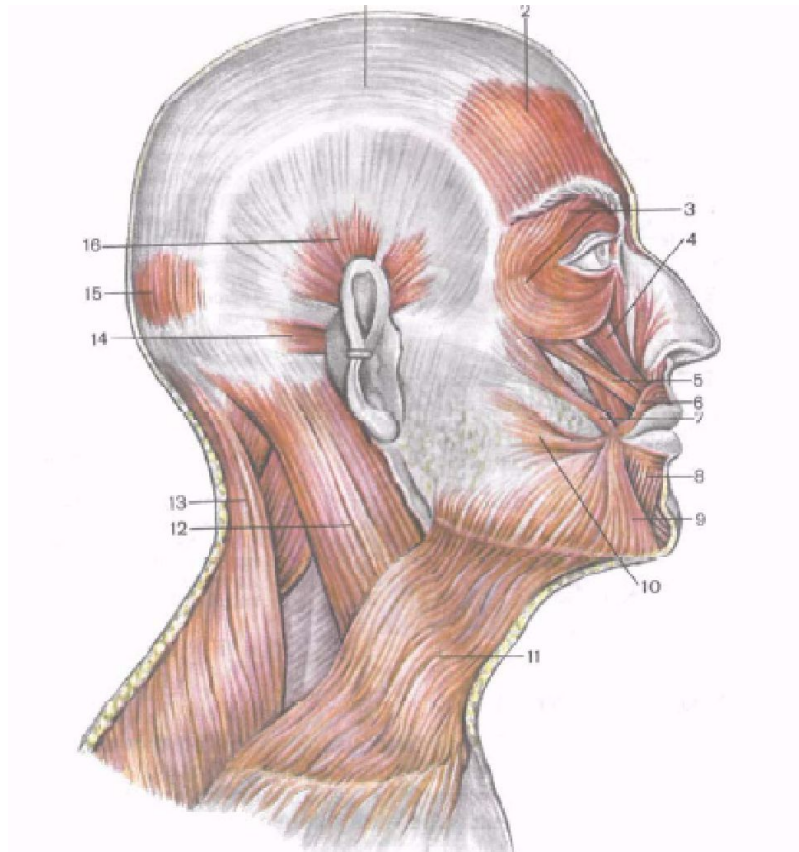




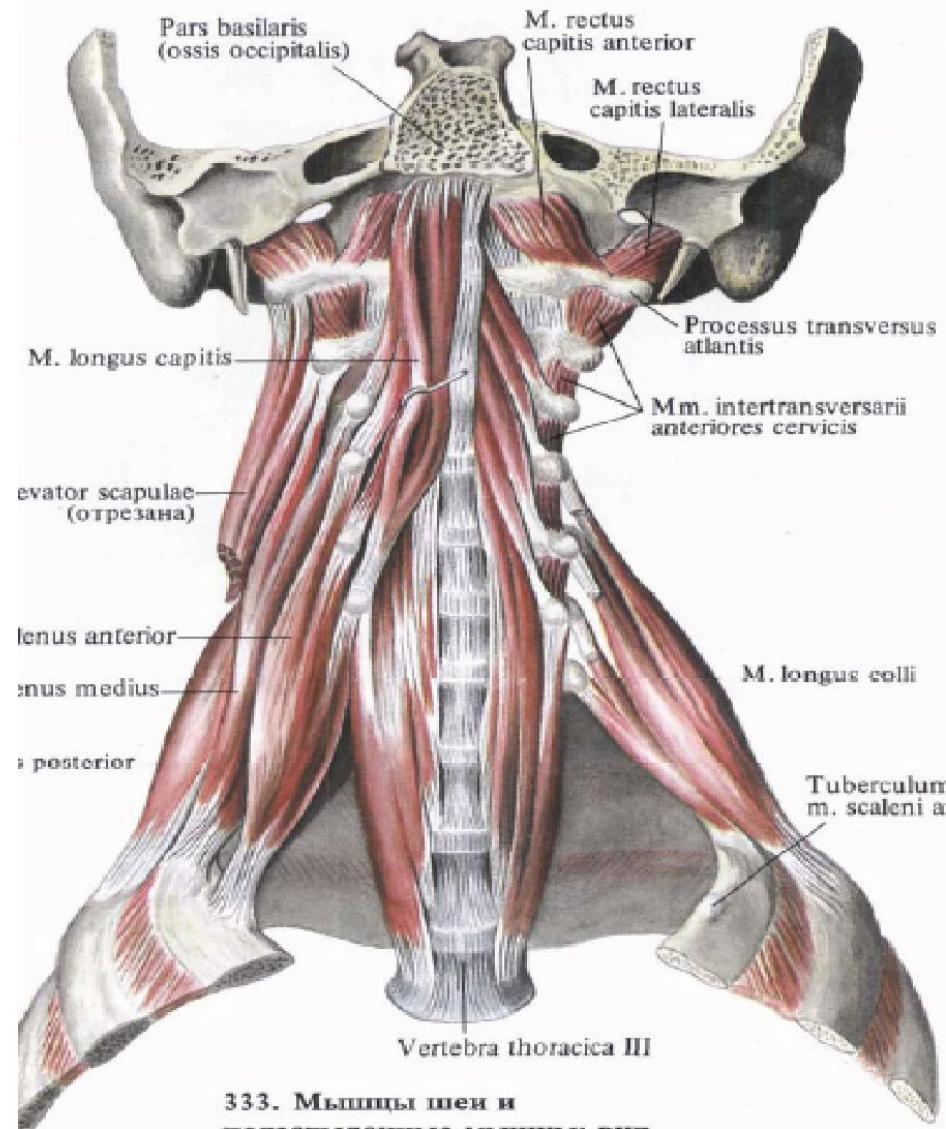
М'язи шиї



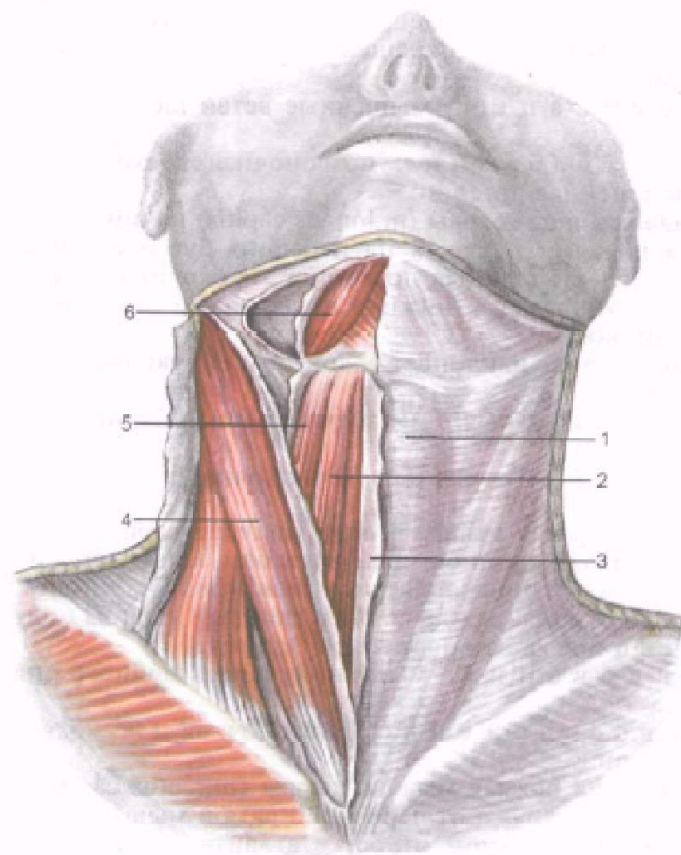
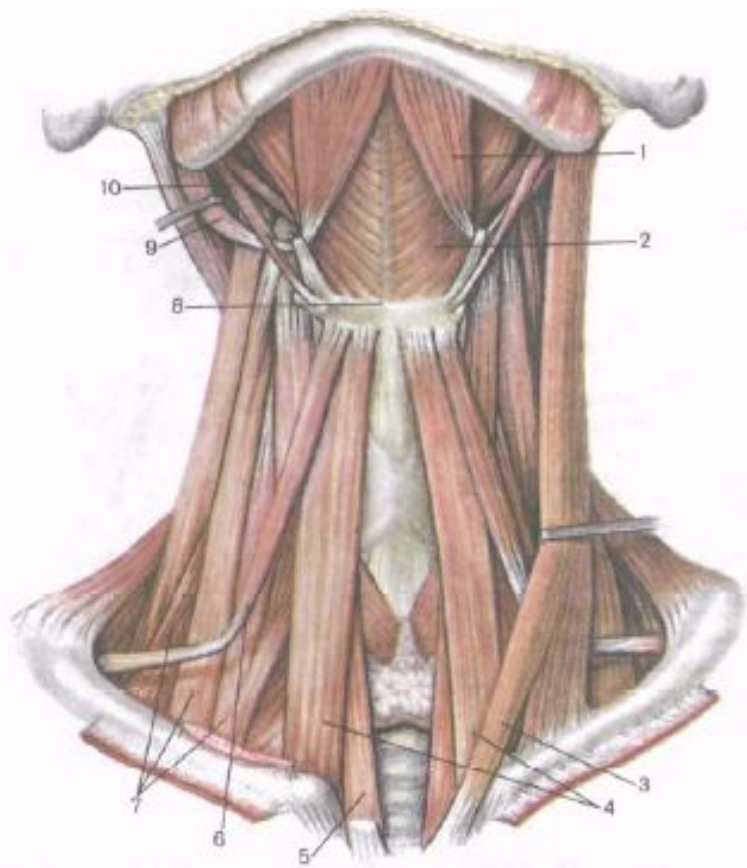
М'язи шиї



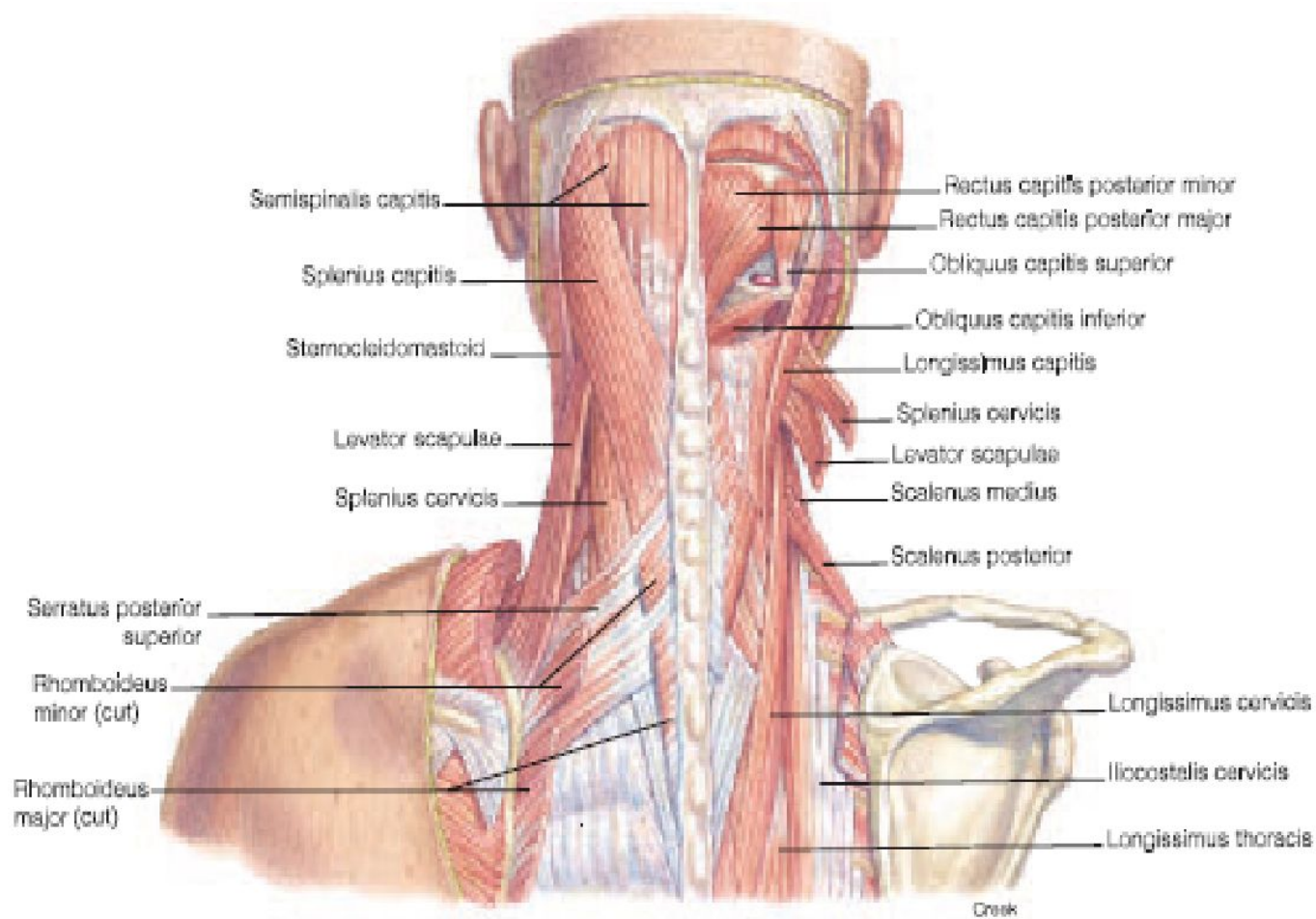
Глибокі м'язи ший



Передня група м'язів шиї



М'язи шиї



Фасції шиї

