



Карагандинский Государственный
Медицинский Университет
Кафедра Анатомии

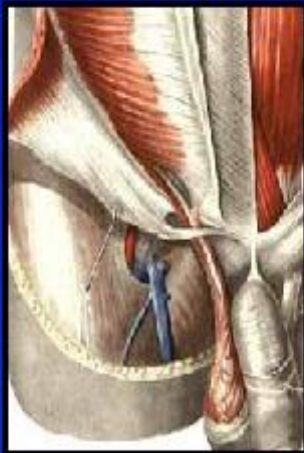
СРСР НА ТЕМУ «МОДЕЛИРОВАНИЕ ПАХОВОГО КАНАЛА»»

Подготовила: Ербол Нурай
Группа: 1-036 ОМ

- Паховый канал, *canalis inguinalis*, представляет собой щель, через которую проходит семенной канатик у мужчин и круглая связка матки у женщин.
- Он помещается в нижней части брюшной стенки на той и другой стороне живота, тотчас над паховой связкой, и идет сверху вниз, снаружи внутрь, сзади наперед.

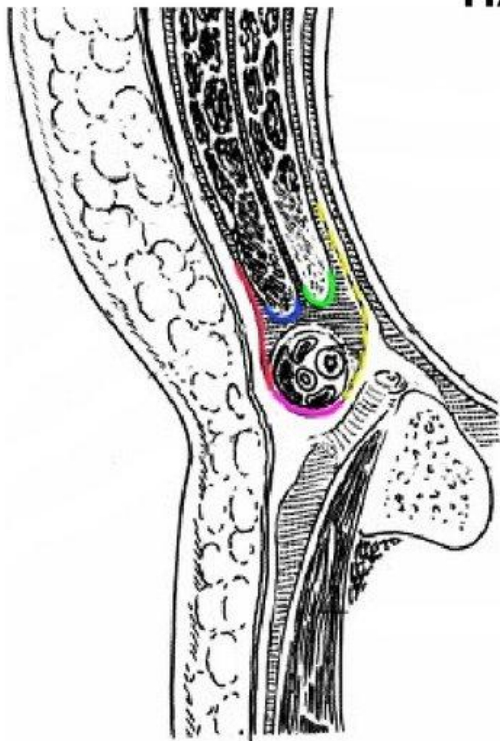
Паховый канал






- Наружное отверстие – поверхностное паховое кольцо
- Внутреннее отверстие – глубокое паховое кольцо
- Стенки:
 - Передняя – апоневроз наружной косой мышцы живота
 - Задняя – поперечная фасция и брюшина
 - Верхняя – нижние пучки внутренней косой и поперечной мышц живота
 - Нижняя – паховая связка



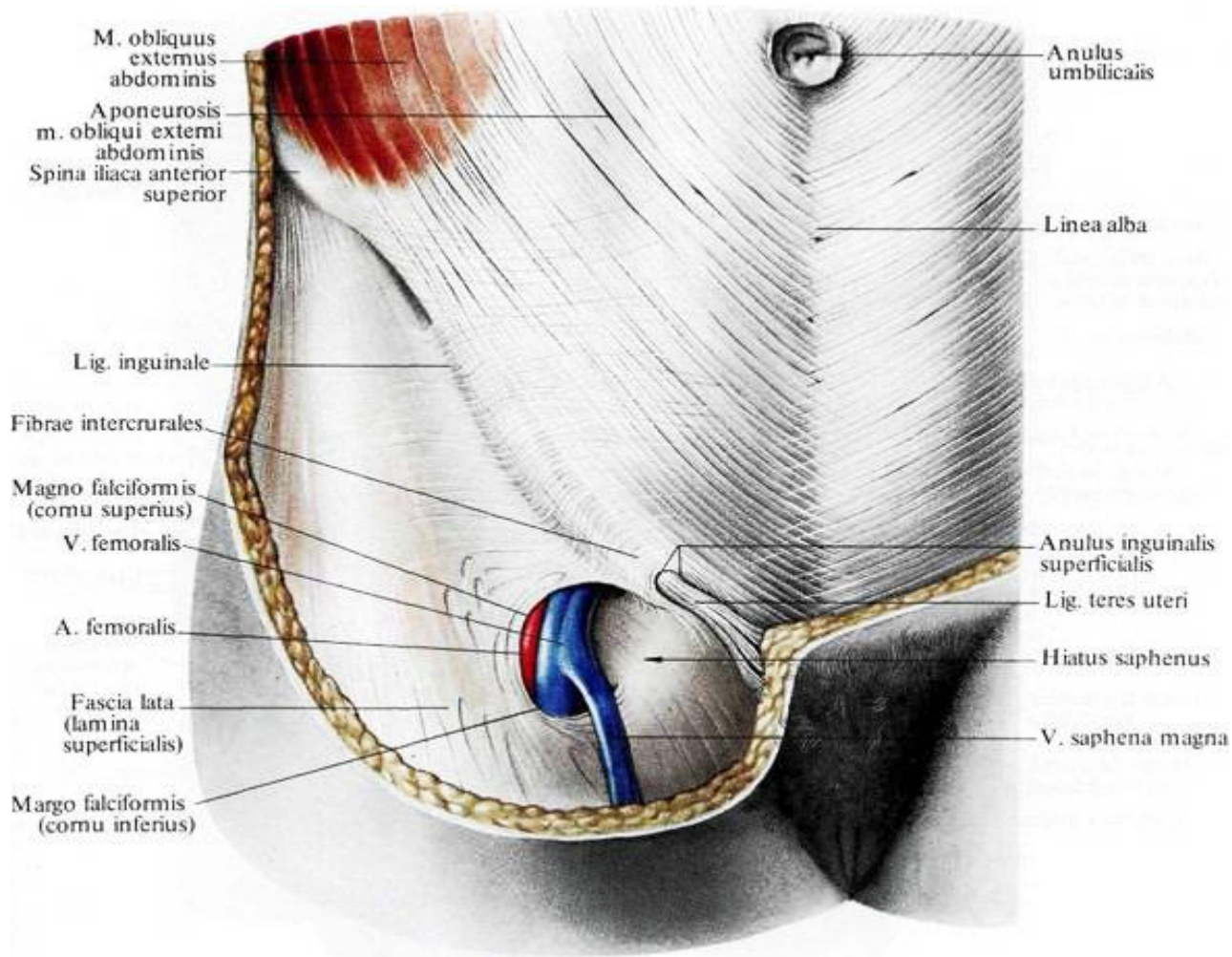
ПАХОВЫЙ КАНАЛ

косо расположенный над медиальной половиной паховой связки щелевидный промежуток, в котором у мужчин заключен семенной канатик, у женщин - круглая связка матки

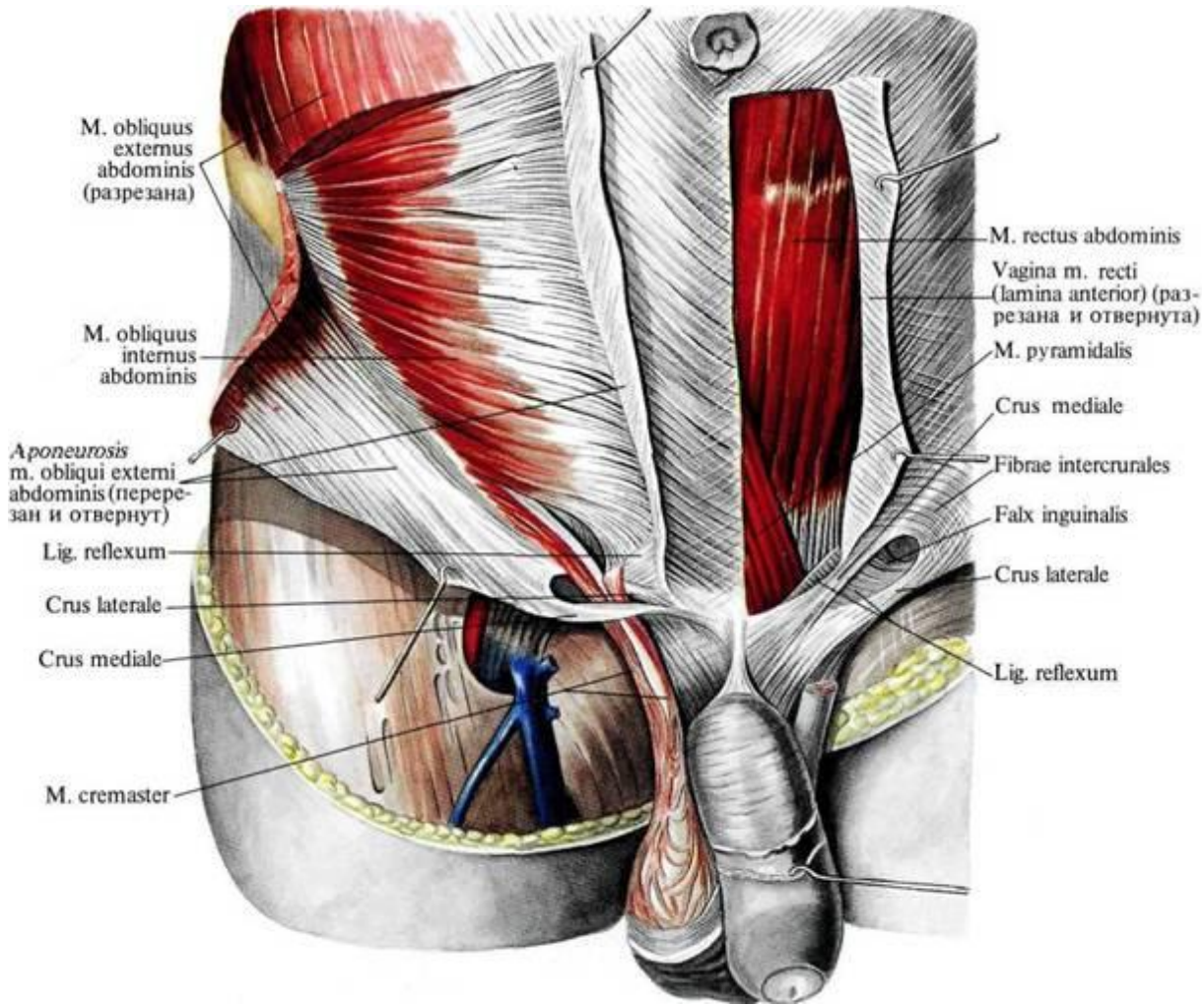


-  апоневроз наружной косой мышцы живота
-  апоневроз внутренней косой мышцы живота
-  апоневроз поперечной мышцы живота
-  Поперечная фасция
-  Паховая связка

ПАХОВЫЙ КАНАЛ ЖЕНЩИНЫ



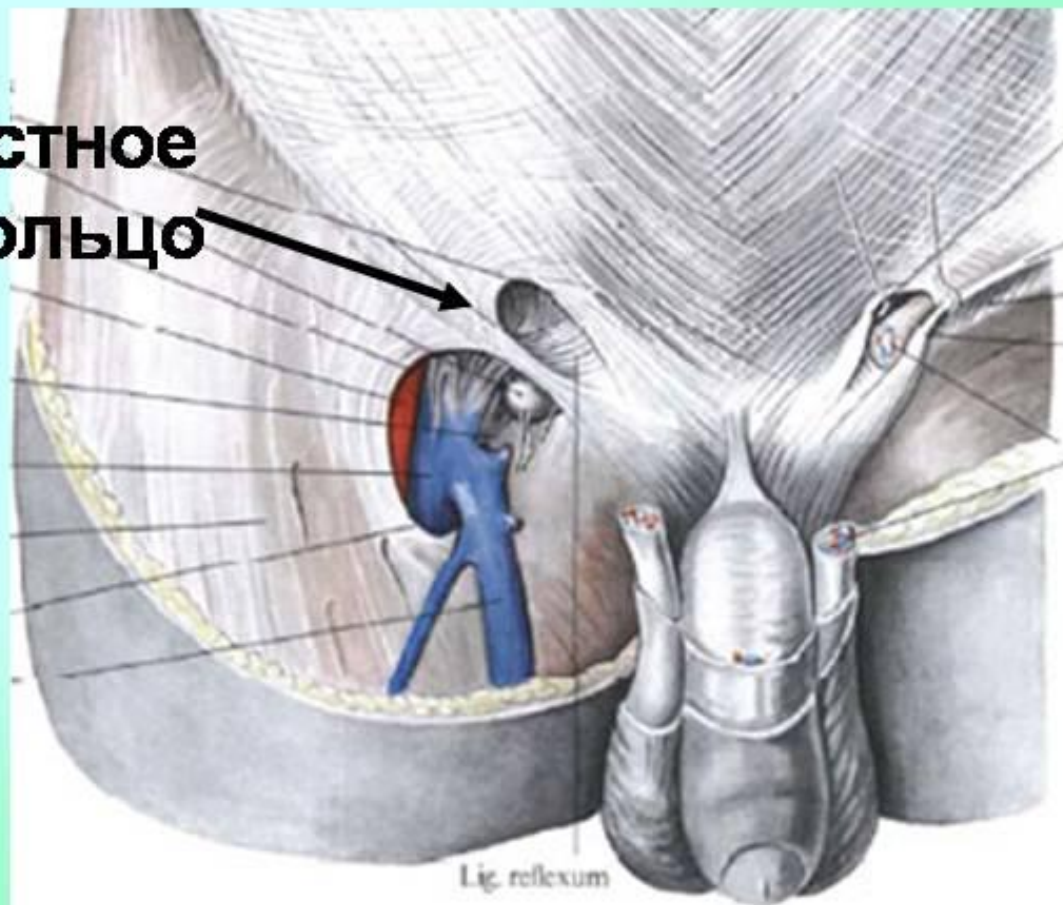
ПАХОВЫЙ КАНАЛ МУЖЧИНЫ



- Канал имеет два отверстия: входное, которое называется глубоким паховым кольцом (*anulus inguinalis profundus*),
- выходное — поверхностное паховое кольцо (*anulus inguinalis superficialis*).

ПОВЕРХНОСТНОЕ ПАХОВОЕ КОЛЬЦО

Поверхностное паховое кольцо



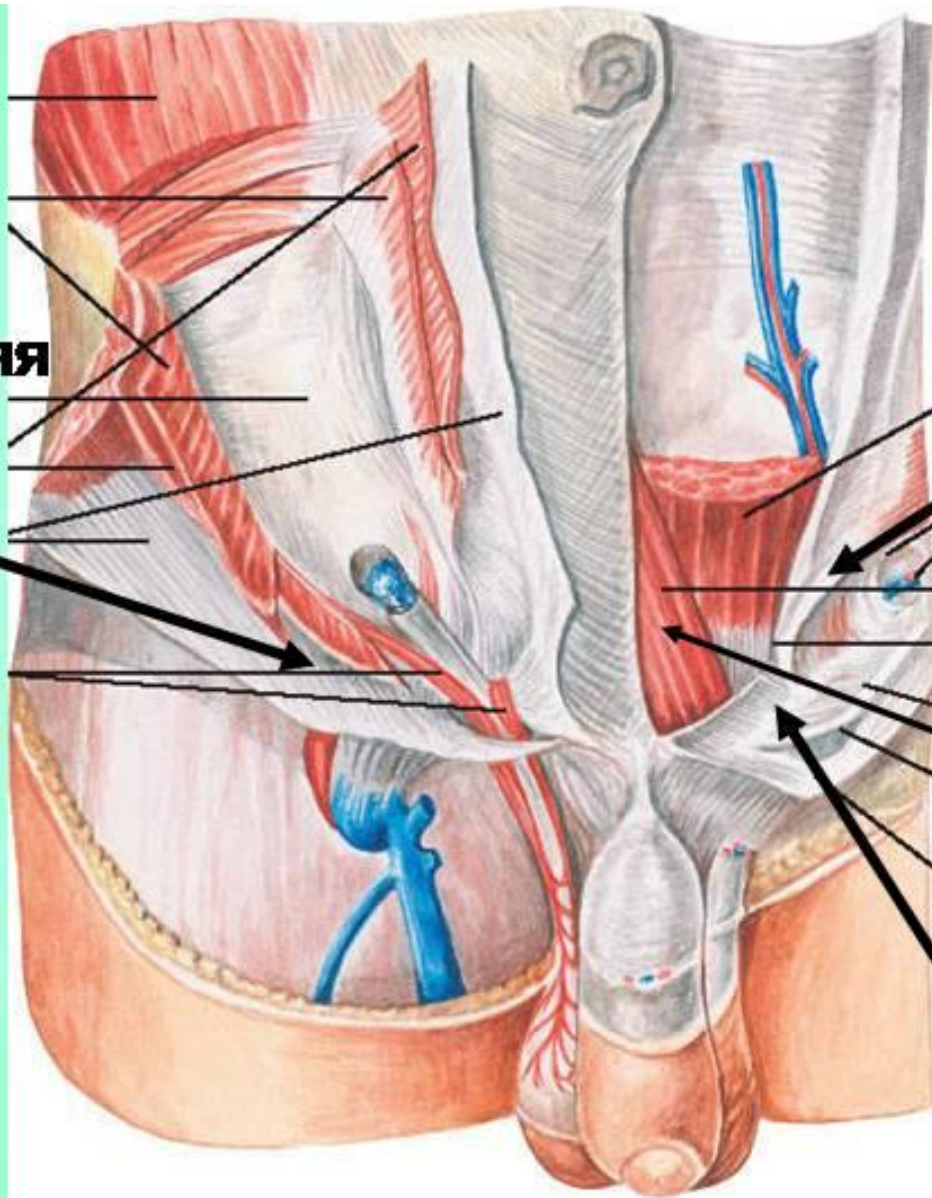
- Поверхностное паховое кольцо имеет вид овального отверстия, сверху ограниченного медиальной ножкой паховой связки (*crus mediale*), а снизу – латеральной ножкой (*crus laterale*).
- В этом отверстии пахового канала у мужчин располагается семенной канатик (*funiculus spermaticus*), у женщин – круглая связка матки (*lig. teres uteri*).

- Глубокое паховое кольцо - воронкообразное углубление, медиально ограниченное межъямочковой связкой (lig. interfoveolare).
Кнутри от межъямочковой связки волокна апоневроза поперечной мышцы живота, загибаясь и переплетаясь, крепятся к бугорку и гребню лобковой кости, образуя соединительное сухожилие, которое называется паховым серпом (falx inguinalis).

СТЕНКИ

- Передняя стенка образуется апоневрозом наружной косой мышцы живота;
- Задняя - fascia transversalis;
- Верхняя стенка канала представлена нижним краем внутренней косой и поперечной мышц;
- Нижняя - паховой связкой.

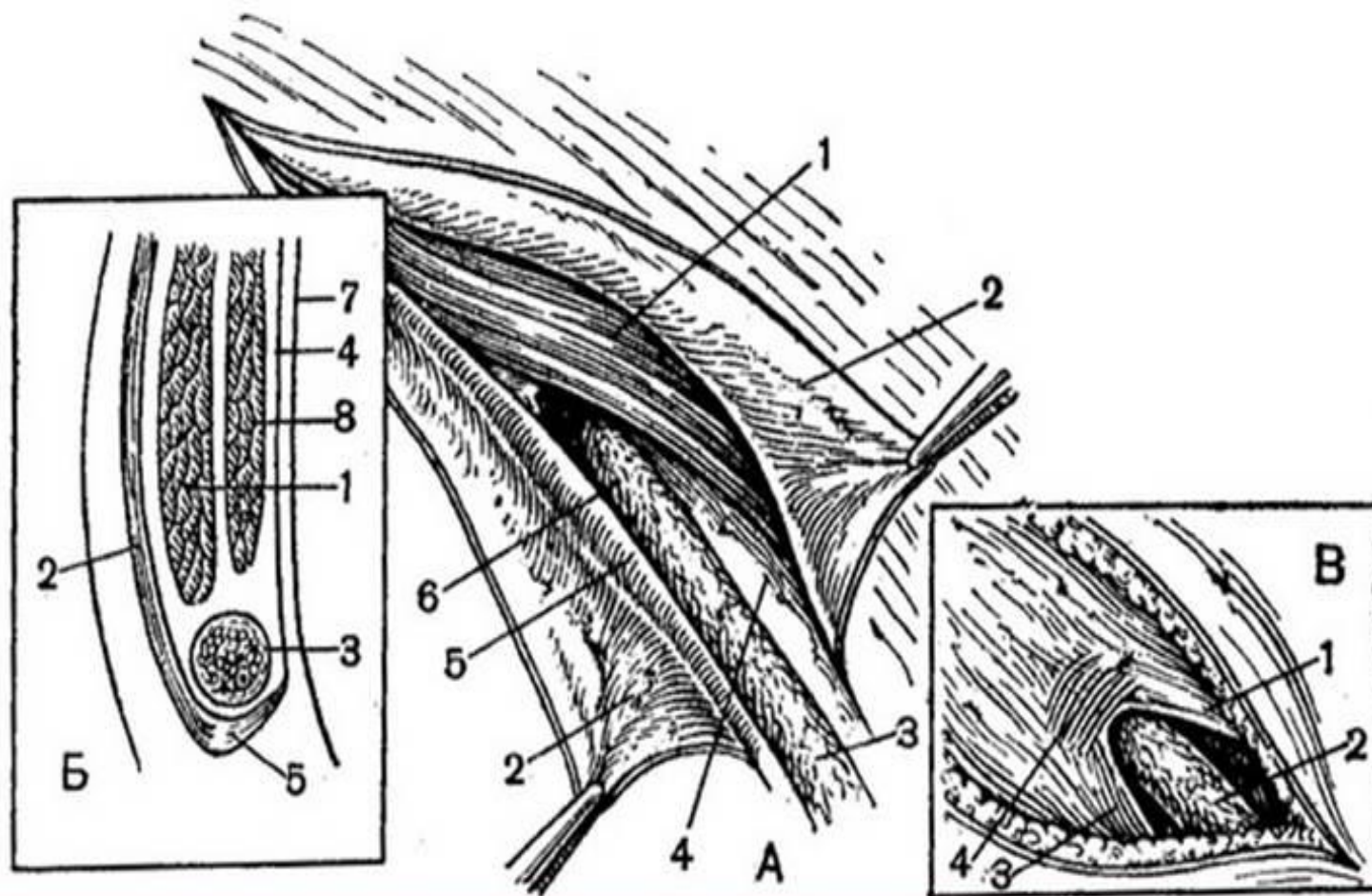
**Передняя
стенка**



**Задняя
стенка**

**Верхняя
стенка**

**Нижняя
стенка**

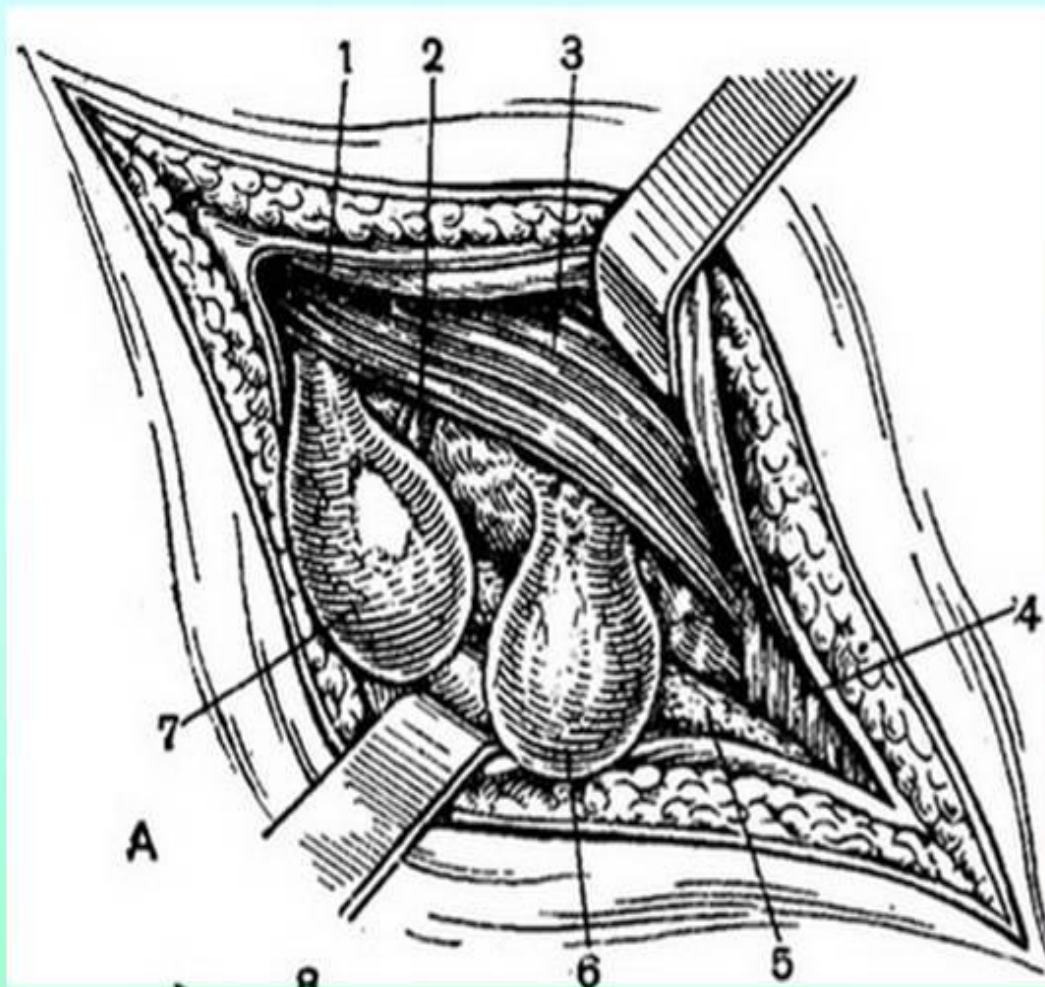


A — рассечена передняя стенка канала; **Б** — поперечное сечение пахового канала;
 1 — *m. obliquus abdominis internus*; 2 — *m. obliquus abdominis externus*; 3 —
funiculus spermaticus; 4 — *f. transversa*; 5 — *lig. inguinale*; 5 — *anulus inguinalis*
profundus; 7 — *peritoneum*; 8 — *m. transversus abdominis*. **Б** — наружное отверстие
 пахового канала: 1 — *crus mediale*; 2 — *funiculus spermaticus*; 3 — *crus laterale*; 4 —
fibrae intercruralis.

- Латеральная паховая ямка, *fossa inguinalis lateralis*, находящаяся латерально от *plica umbilicalis lateralis*, как раз соответствует глубокому паховому кольцу; медиальная ямка, *fossa inguinalis medialis*, лежащая между *plica umbilicalis lateralis* и *plica umbilicalis medialis*, соответствует наиболее слабому отделу задней стенки пахового канала и помещается как раз против поверхностного пахового кольца. Через эти ямки могут выпячиваться в паховый канал паховые грыжи, причем через латеральную ямку проходит латеральная (наружная) косая грыжа, а через медиальную - медиальная (внутренняя) прямая грыжа.

- Брюшина образует две паховые ямки, *fossae inguinales*, разделенные друг от друга отвесными складками брюшины, называемыми пупочными. Складки эти следующие: самая латеральная - *plica umbilicalis lateralis* - образована приподнятием брюшины проходящей под ней *a. epigastrica inferior*; медиальная - *plica umbilicalis medialis* - содержит *ligamentum umbilicale mediate*, т. е. заросшую *a. umbilicalis* зародыша; срединная - *plica umbilicalis mediana* - покрывает *lig. umbilicale medianum*, заросший мочевой ход (*urachus*) зародыша.

- Паховая грыжа представляет собой выпячивание в паховый канал грыжевого мешка, состоящего из пристеночной брюшины и поперечной фасции. При запущенной болезни этот мешок способен продвигаться по всему каналу и, выйдя через его наружное отверстие, спускаться в мошонку.



A — косая и прямая (схема), 1 — апоневроз наружной косой мышцы живота; 2 — а. epigastrica inferior, 3 — внутренняя косая мышца живота; 4 — прямая мышца живота; 5 — семенной канатик; 6 — прямая грыжа; 7 — косая грыжа;

- Физиологическую функцию пахового канала выполняет сложный защитный механизм рефлекторной деятельности стенок канала и его отверстий, который возникает при напряжении брюшного пресса в ответ на повышение внутрибрюшного давления. Внутренняя косая и поперечная мышцы живота, сокращаясь и сближаясь с паховой связкой, играют роль сфинктера, который при напряжении брюшного пресса закрывает паховый канал. При щелевидном овальном паховом промежутке активно функционируют внутренняя косая и поперечная мышцы; глубокое отверстие также сужается и спереди прикрыто внутренней косой мышцей. При большой треугольной форме пахового промежутка клапанная функция внутренней косой и поперечной мышц отсутствует; глубокое отверстие не сужается и спереди не прикрыто внутренней косой мышцей.

- Вторым важным защитным механизмом пахового канала при повышении внутрибрюшного давления является его косое размещение. При физических усилиях внутренние органы давят на заднюю стенку канала, прижимают ее к передней стенке. Таким образом, задняя стенка будто образует клапан, создавая сопротивление при сокращениях боковых мышц живота при давлении внутренних органов. Определенное значение при этом имеет форма таза: при узкой фронтальной чаще возникают косые грыжи, потому что канал смещен ближе к направлению внутрибрюшного давления, а при плоской, сагиттальной преобладают прямые паховые грыжи.

- Паховый канал является слабым местом передней брюшной стенки, здесь могут возникать паховые грыжи. Грыжи могут выходить через глубокое паховое кольцо, пройдя косо через канал, выходит под кожу через поверхностное паховое кольцо. Такие грыжи называют косыми. Прямые паховые грыжи выходят в области *fossa inguinalis medialis*. В этих случаях грыжа не проходит через паховый канал, а выходит под кожу через поверхностное паховое кольцо, которое лежит напротив медиальной паховой ямки.

- Список использованной литературы
<http://medznate.ru/docs>
http://ru.wikipedia.org/wiki/Паховый_канал
Атлас анатомии человека II (Р. Путц и Р. Пабст) 2011
Анатомия человека (Н.К. Лысенков и В.И. Бушкович)

СПАСИБО ЗА ВНИМАНИЕ