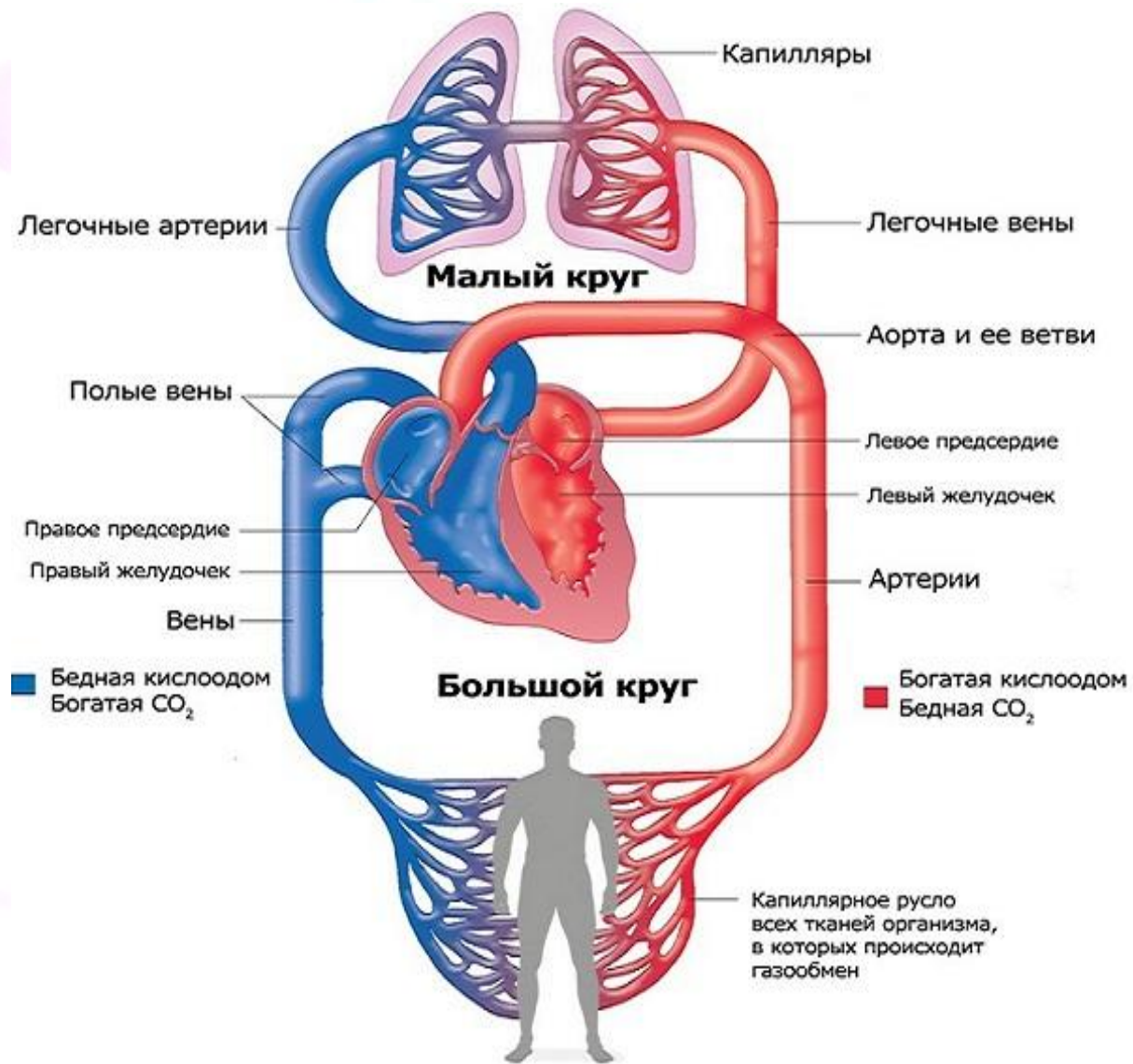


Артерии малого и
большого кругов
кровообращения

Круги кровообращения

- Кровеносные сосуды образуют замкнутые системы – большой и малый круги кровообращения, каждый из которых выполняет определенную функцию.



Артерии малого круга кровообращения

- Малый круг начинается в правом желудочке легочным стволом и заканчивается в левом предсердии четырьмя легочными венами.
- Он обеспечивает газообмен между кровью легочных капилляров и воздухом легочных альвеол.

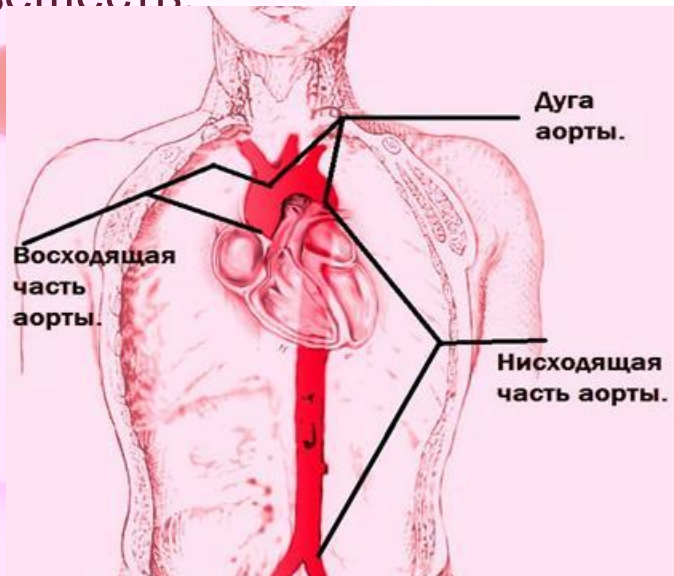
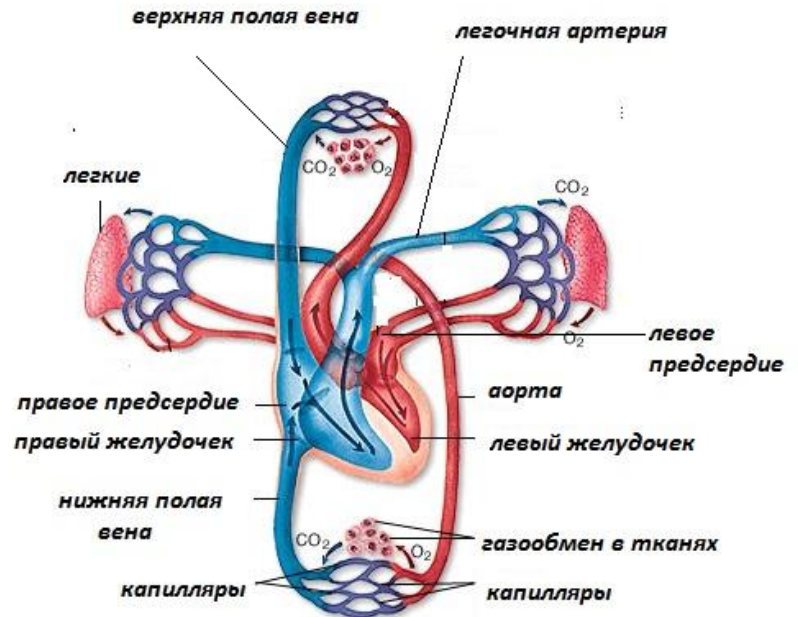


- Легочный ствол – диаметр 30 мм, на уровне IV грудного позвонка делится на правую и левую артерии.
- Правая легочная артерия – диаметр 21 мм, идет к воротам правого легкого. Делится на три долевые ветви.
- Левая легочная артерия проходит к воротам левого легкого. Делится на две долевые ветви.



Артерии большого круга кровообращения

- Большой круг начинается в левом желудочке аортой и заканчивается в правом предсердии нижней и верхней полыми венами.
- Он обеспечивает газообмен между кровью и тканями организма на уровне капилляров и выведение из организма продуктов обмена веществ.



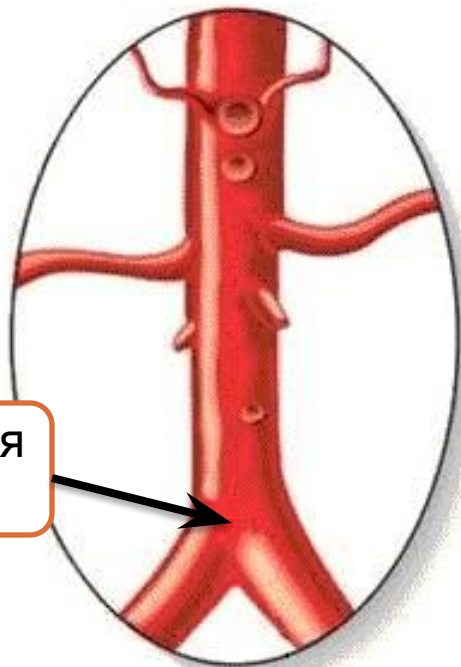
Аорта делится:

- Восходящая часть;
- Дуга аорты;
- Нисходящая часть;

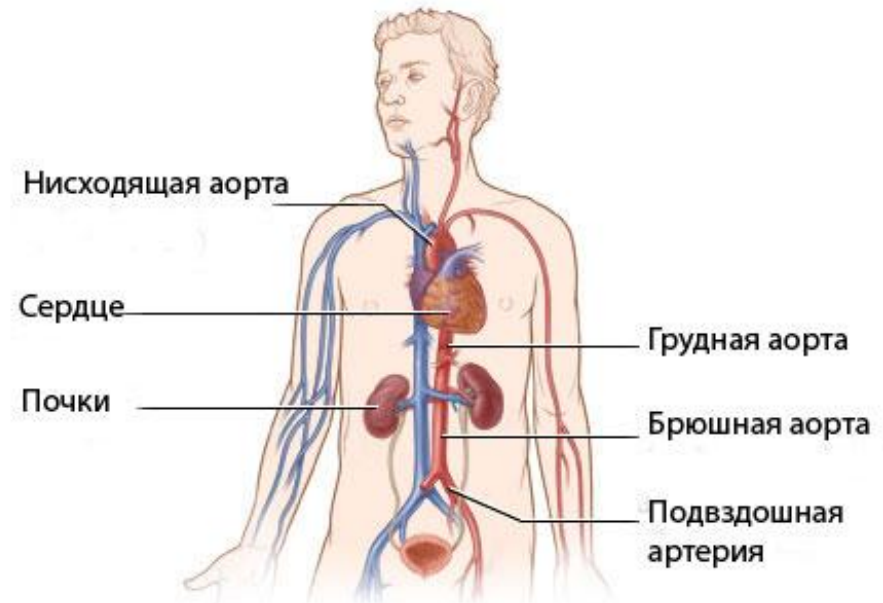
Восходящая часть аорты начинается луковицей на уровне III межреберья. Длина составляет около 6 см. Отходят правая и левая венечные артерии.

Артерии большого круга кровообращения

- Дуга аорты начинается от II реберного хряща, поворачивает влево и назад к телу IV грудного позвонка.
- В этом месте находится перешеек аорты.
- От дуги отходят плечеголовной ствол, левая общая сонная артерия и левая подключичная артерия.



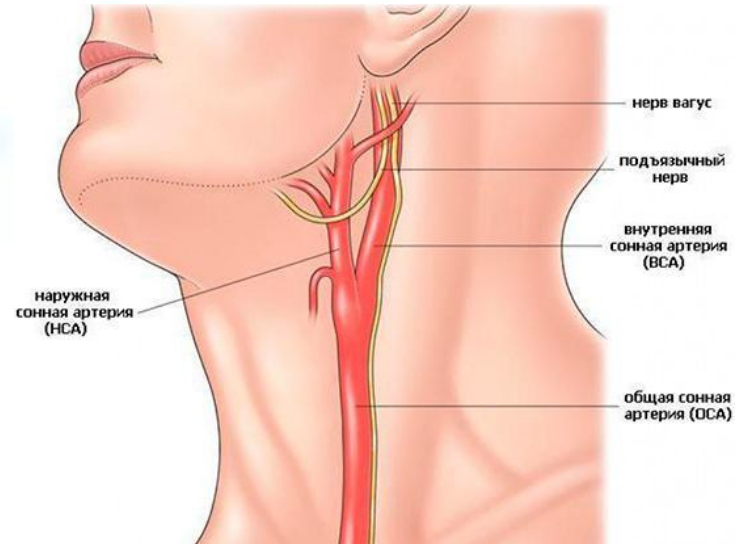
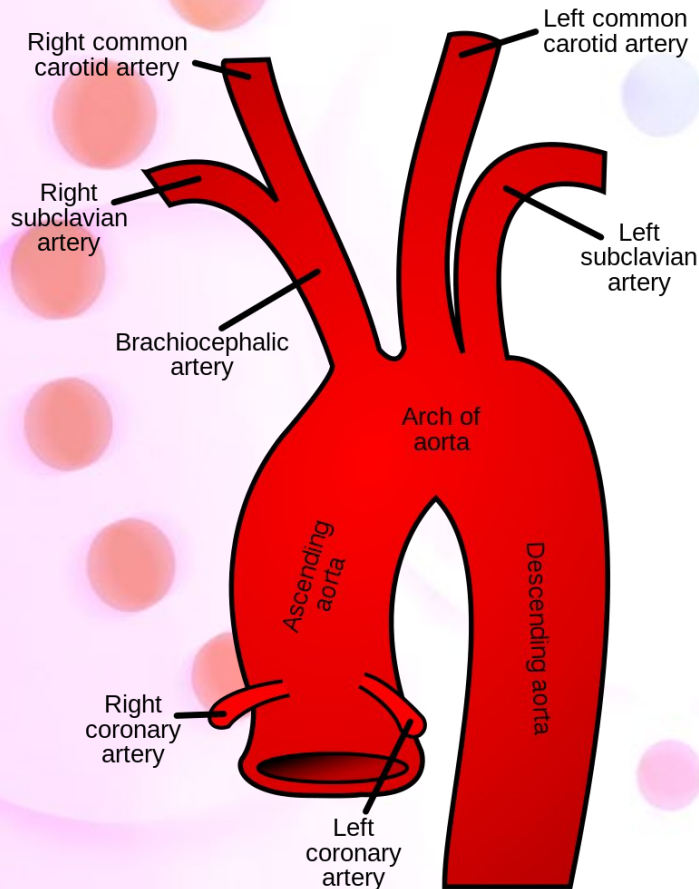
Бифуркация аорты



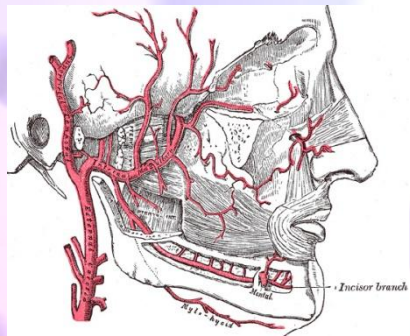
- Нисходящая часть аорты начинается от IV грудного позвонка и идет IV поясничному позвонку.
- На уровне IV поясничного позвонка делится на правую и левую подвздошные артерии, это место называется бифуркацией аорты.
- В нисходящей части различают грудную и брюшную аорты.

Артерии головы, шеи и лица

- Плечеголовной ствол на уровне правого грудинно-ключичного сустава делится на две ветви: правую общую сонную и правую подключичную артерии.



- Правая и левая сонные артерии располагаются на шеи, рядом с внутренней яремной веной, блуждающим нервом, трахеей, и пищеводом.
- Начинаются из разных точек, ветвей на протяжении шейных позвонков не образуют. На уровне щитовидного хряща гортани делятся на наружную и внутреннюю.



- Передняя группа
 - Верхняя щитовидная
 - Язычная
 - Лицевая
- Задняя группа
 - Затылочная
 - Задняя ушная
- Медиальная группа
 - Восходящая глоточная артерия

Самостоятельная работа - заполните

Артерии части тела	Месторасположение, область распределения	Группы, основные ветви	Конечные ветви	Кровоснабжаемые органы

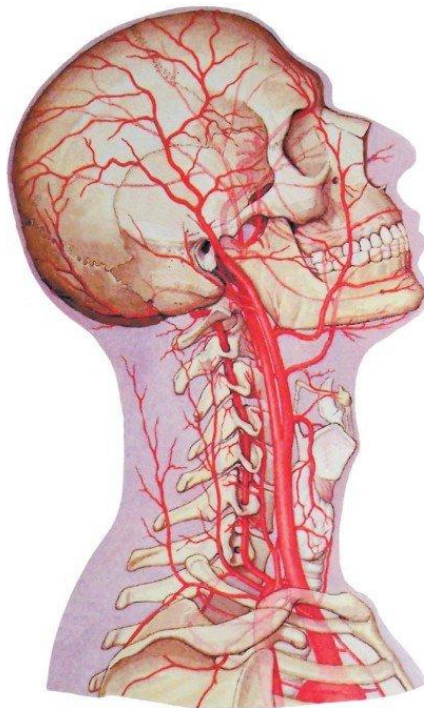
- **Конечные ветви наружной сонной артерии**

- Поверхностная височная артерия

- Верхнечелюстная артерия

Делится на
артерии:

- Лобную;
- Теменную;
- Ушную;
- Поперечная артерия лица;
- Среднюю височную;



Делится на артерии:

- Средняя менингеальная;
- Нижняя альвеолярная;
- Подглазничная;
- Нисходящая небная;
- Клиновидно-небная;

- Федюкович Н. И страницы 334- 352
- Сапин М. Р. страницы 246 - 271