

# История зарубежного искусства. XVIII век

## Эпоха Просвещения

— эпоха религиозного упадка европейского общества, отказ от религиозного миропонимания XVII—XVIII веков, основой для которой стал рационализм.

Начавшись во Франции, Нидерландах, Германии и Англии, это движение распространилось на всю Европу, включая Россию. Принципы Просвещения были положены в основу американской Декларации независимости и французской Декларации прав человека и гражданина.

Просвещение считают не столько комплексом идей, сколько определенным направлением философской мысли. В основе философии Просвещения лежала критика существовавших в то время традиционных институтов, обычаев и морали.

**Классицизм** – художественный стиль в европейском искусстве 17–начала 19 века, одной из важнейших черт которого было обращение к формам античного искусства, как к идеальному эстетическому и этическому эталону.

В его основе лежат принципы рационалистической философии => художественное произведение классицизма – как плод разума и логики, торжествующий над хаосом и текучестью чувственно воспринимаемой жизни.

## Архитектура классицизма

*Характерные черты:* логичность планировки и ясность объемной формы, главную роль играет **ордер**, тонко и сдержанно оттеняющий общую структуру сооружения

**Франсуа Мансар** (1598 - 1666), французский архитектор, который считается не только крупнейшим мастером элегантного и сдержанного французского барокко, но и зачинателем традиций классицизма во Франции.

В своих работах Мансар стремился придать объёмно-пространственной композиции здания предельную чёткость и лаконичность

Практически во всех проектах он использовал традиционную для Франции покатую крышу, которая стала зваться Мансаровой (отсюда и термин «мансарда»).



Ф. Мансар. Дворец Мезон-Лаффит близ Парижа. 1642—50



**Ф. Мансар. Дворец Мезон-Лаффит близ Парижа. 1642—50. Вестибюль**



**Клод Перро** (1613 - 1688), французский архитектор. Среди архитектурных произведений П. наиболее значительны его работы в Лувре.

Парадный восточный фасад Лувра (1667—74), композиция которого подчинена строгому, крупномасштабному ритму парных коринфских колонн, полон ясного величия и благородства.

Лувр в Париже. Франция. 1667—74. Восточный фасад



Со 2-й половины 17 века, французский классицизм вбирает в себя пространственный размах архитектуры барокко

**Жюль Ардуэн-Мансар** (1646 - 1708), французский архитектор. Внучатый племянник и ученик Ф. Мансара. Член Академии архитектуры (с 1675). С 1678 руководил работами в Версале







Версальский дворец. Луи Лево и Жюль Ардуэн-Мансар







Ж. Ардуэн-Мансар. Площадь Вандомская

**Андре Ленотр** (1613 - 1700), французский садовод (ландшафтный архитектор), с 1645 — придворный садовод Людовика XIV, с 1657 — генеральный контролер строительства. Автор парка в Версальском дворце



Парк в Версальском дворце



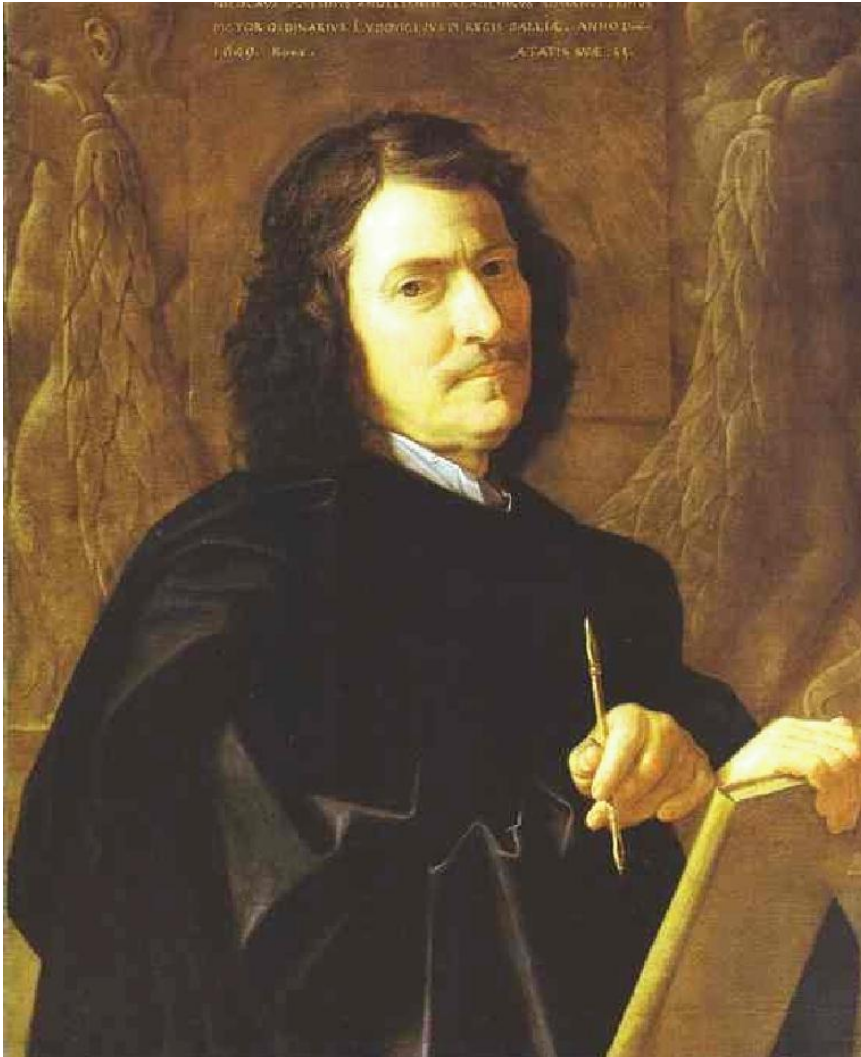
# Живопись классицизма

Основными элементами моделировки формы стали линия и светотень, локальный цвет, который четко выявляет пластику фигур и предметов, разделяет пространственные планы картины

Классицизм устанавливает строгую иерархию жанров, которые делятся на высокие и низкие. Каждый жанр имеет строго определённые признаки. Смешивание жанров не допускается.

Основные жанры: библейский и мифологический

## *Художники века Просвещения:*



### **Никола Пуссен**

(1594-1665) - французский живописец и рисовальщик.

Учился у французских художников; с 1624 жил в Риме (в 1640-1642 - в Париже), испытал влияние Карраччи, Рафаэля, Тициана, изучал трактаты Леонардо да Винчи и Дюрера, зарисовывал и обмерял античные статуи, занимался анатомией и математикой



С 1620 г. Пуссен создавал картины высокого гражданского звучания, заложившие основы классицизма в европейской живописи

«Смерть Германика», 1626-1627



Господствующий в произведениях Пуссена 1630-х годов ясный композиционный ритм воспринимается как отражение разумного начала, придающего величие благородным поступкам человека



«Пастухи в Аркадии» 1638-1640

С 1650-х годов Пуссен обращается к сюжетам античной истории, уподобляя библейских и евангельских персонажей героям классической древности





Великодушие Сципиона, 1653

Развивая принципы идеального пейзажа, Пуссен делает природу воплощением совершенства и целесообразности



«Пейзаж с Орфеем и Эвридикой», 1648



«Триумф Флоры», 1631



«Эхо и Нарцисс», ок. 1630



**Клод Лоррен**  
(1600 -1682) -  
французский живописец и  
гравёр, один из  
величайших мастеров  
классического пейзажа. В  
его торжественных  
композициях  
«идеальные» пейзажи  
наполнены лиризмом и  
мечтательностью,  
считается одним из  
основоположников  
классицизма в  
европейском искусстве  
XVII века.





«Отплытие царицы Савской» (1648)



«Пейзаж с Аполлоном и Марсием» (ок. 1639)

**Жак Луи Давид (1748–1825), французский живописец.** Учился в Королевской академии живописи и скульптуры, изучал античное искусство в Риме.

В 1780–1790-е годы Давид стал основоположником и признанным лидером революционного классицизма – направления во французском искусстве, воспринявшего культ разума и естественного чувства, выдвинувшего новый тип художника-борца, призванного воспитывать у зрителя высокие моральные качества и гражданские добродетели



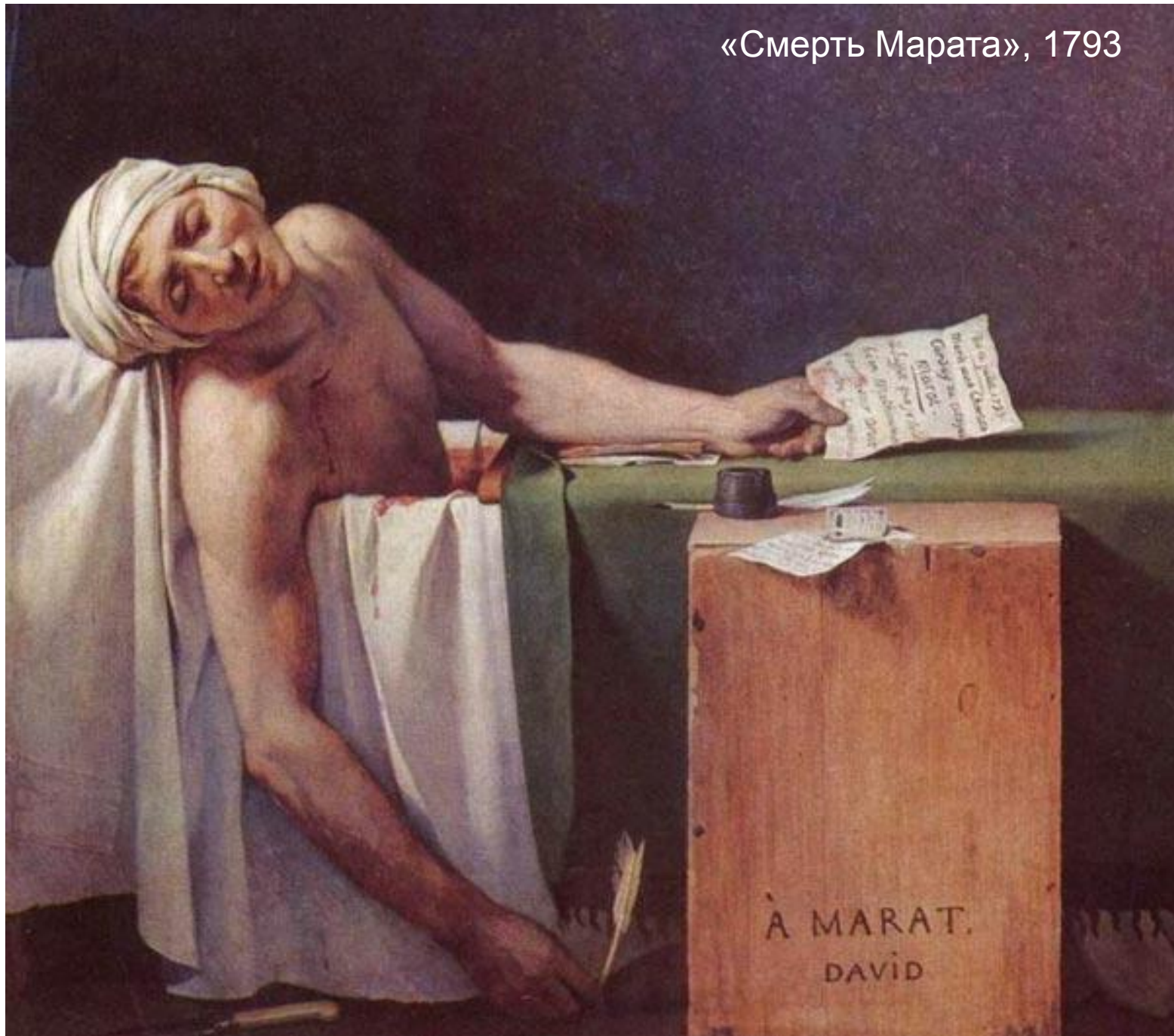
Для произведений Давида 1780-х годов характерны публицистическая направленность, стремление выразить героические идеалы предреволюционной эпохи через образы античной истории



«Клятва Горациев», 1784

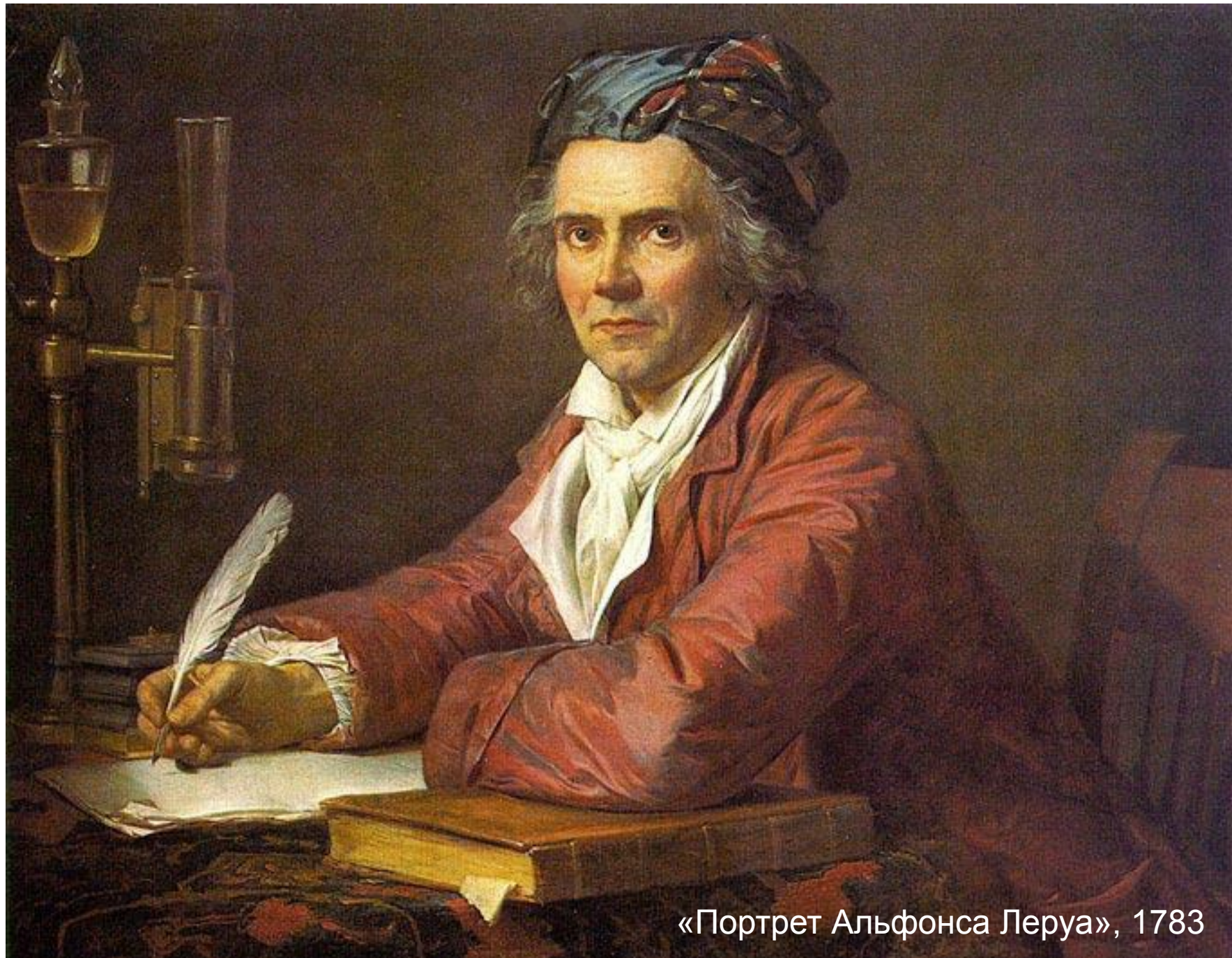


«Смерть Марата», 1793



«Антиох и Стратоника», 1774





«Портрет Альфонса Леруа», 1783



«Портрет Лавуазье и его жены», 1788



«Портрет Наполеона I», 1817



**Джованни Баттиста Тьеполо (1696-1770, итальянский живописец, рисовальщик, гравёр**



«Аполлон и Диана» (фреска), 1757



«Пир Клеопатры», 1743-1744

# Джованни Антонио Каналетто (1697-1768) - итальянский живописец эпохи классицизма и офортист

Возвращение Буччинторо  
в праздник вознесения







Площадь в Пирне

# Скульптура

эпохи классицизма отличается строгостью и сдержанностью, слаженностью форм, спокойностью поз, когда даже движение не нарушает формальной замкнутости.

**Антонио Канова**  
(1757, 1822) —

итальянский скульптор,  
наиболее значительный  
представитель  
классицизма в  
европейской скульптуре





Три Грации



Персей с головой медузы

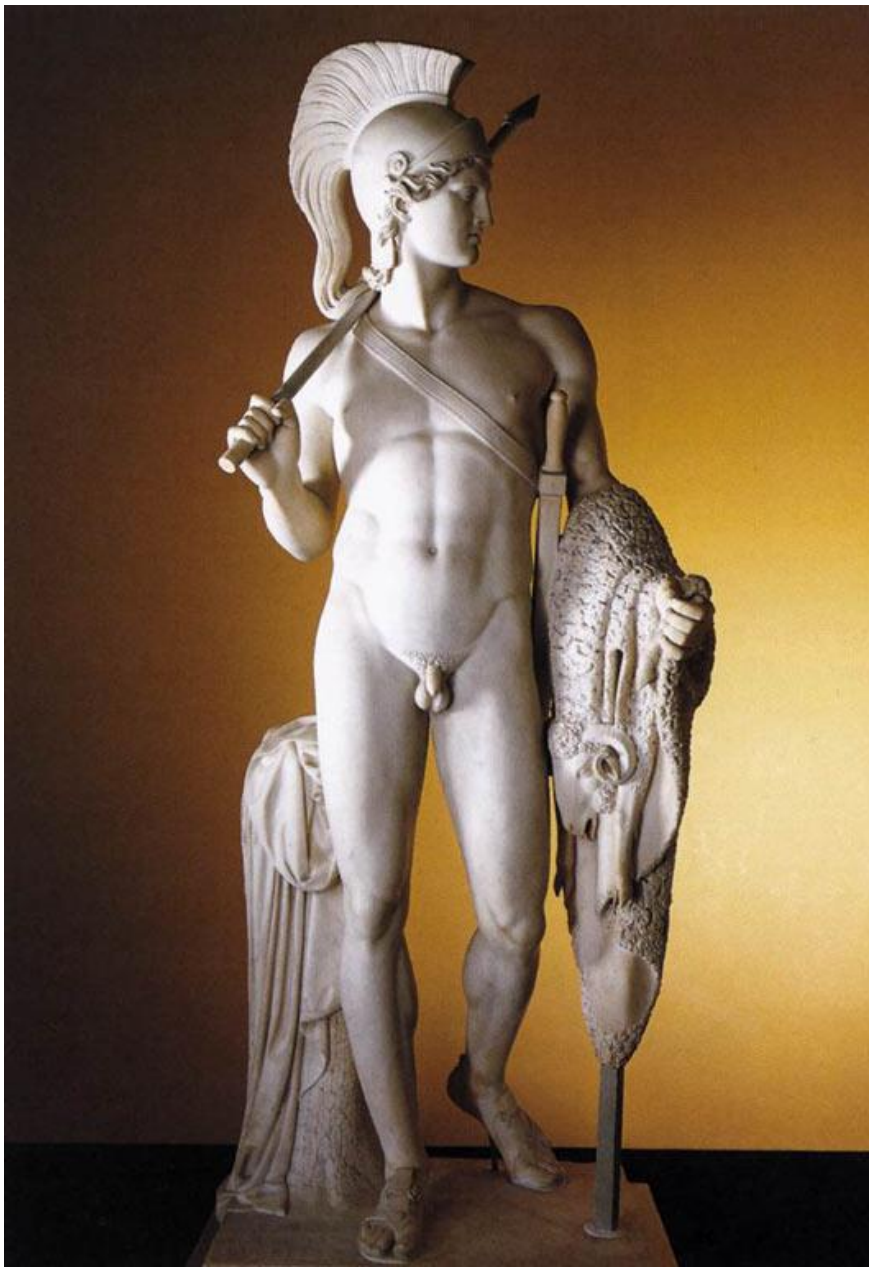




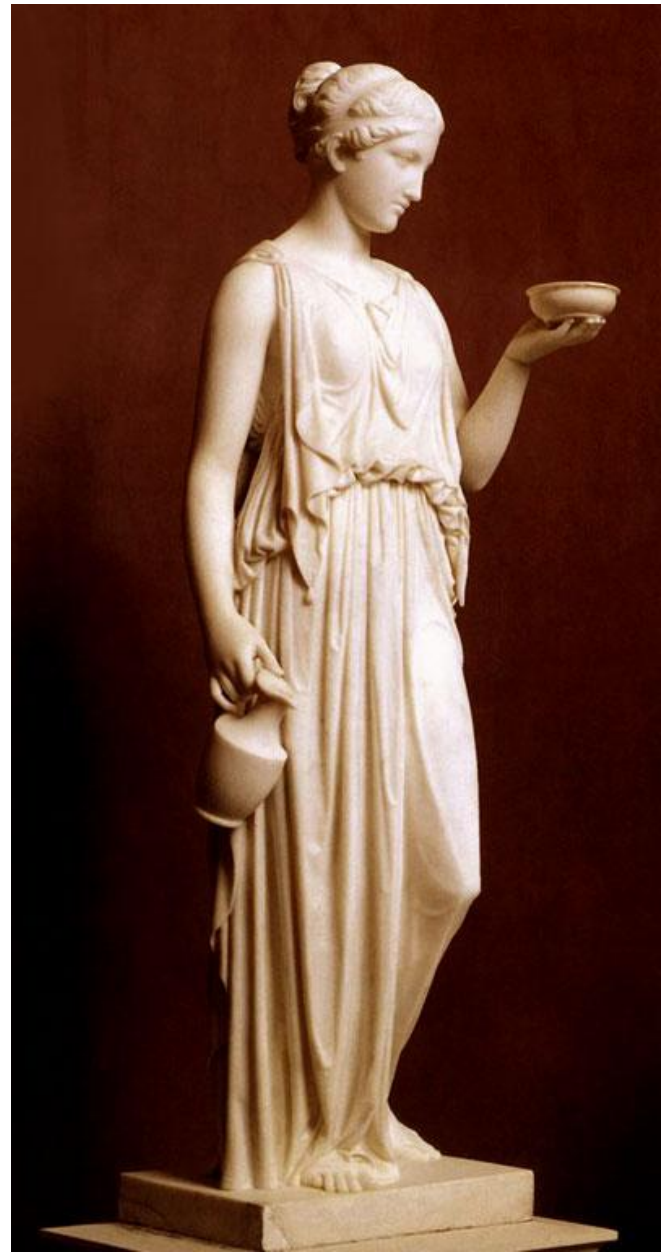
Тесей и Минотавр

**Бертель Торвальдсен**  
(1770 — 1844) — датский  
художник, скульптор,  
ярчайший представитель  
позднего классицизма.





Ясон



Геба



Ганимед, кормящий орла Зевса