

Кабардино-Балкарский государственный университет
им. Х. М. Бербекова
Медицинский факультет

Кафедра ортопедической стоматологии

Зав.кафедрой: Балкаров А.О.

Соавтор: Карданова С.Ю.

«ЧАСТИЧНЫЙ СЪЁМНЫЙ ПЛАСТИНОЧНЫЙ ПРОТЕЗ (ЧСПП)»



КОНСТРУКТИВНЫЕ ЭЛЕМЕНТЫ ЧСПП

1. Базис;
2. Искусственные зубы;
3. Удерживающие элементы.





ПОКАЗАНИЯ К ИЗГОТОВЛЕНИЮ ЧСПП

1. Двусторонний концевой дефект;
2. Односторонний концевой дефект (при отсутствии 3-х и более зубов);
3. Включенный дефект в боковом отделе при наличии заболеваний тканей пародонта;
4. Включенный дефект во фронтальном отделе при отсутствии более 4-х зубов.

КЛИНИКО- ЛАБОРАТОРНЫЕ ЭТАПЫ ИЗГОТОВЛЕНИЯ ЧСПП

(1) 1-ЫЙ КЛИНИЧЕСКИЙ ЭТАП

- Осмотр, выбор конструкции.
 - Снятие оттисков.



(2) 1-ый лабораторный этап

- ОТЛИВКА МОДЕЛИ И

ИЗГОТОВЛЕНИЕ ВОСКОВЫХ ШАБЛОНОВ (ВШ) С
ОККЛЮЗИОННЫМИ ВАЛИКАМИ (ОВ).







(3) 2-ОЙ КЛИНИЧЕСКИЙ ЭТАП

- ОПРЕДЕЛЕНИЕ И ФИКСАЦИЯ ЦЕНТРАЛЬНОЙ ОККЛЮЗИИ (ЦО).



(4) 2-ой лабораторный этап

- ЗАГИПСОВКА МОДЕЛЕЙ В ОККЛЮДАТОР И РАССТАНОВКА ИСКУССТВЕННЫХ ЗУБОВ (ИЗ).



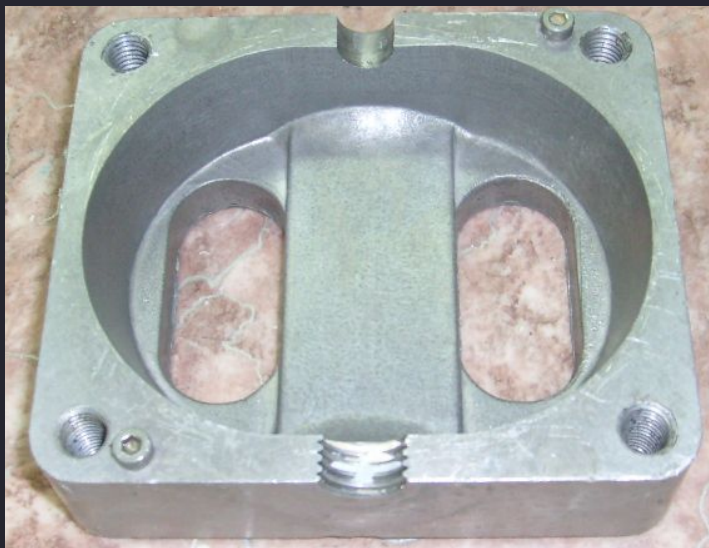
(5) 3-ИЙ КЛИНИЧЕСКИЙ ЭТАП

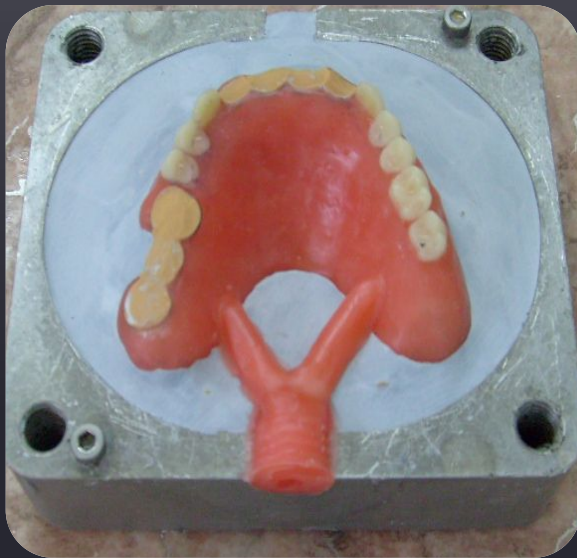
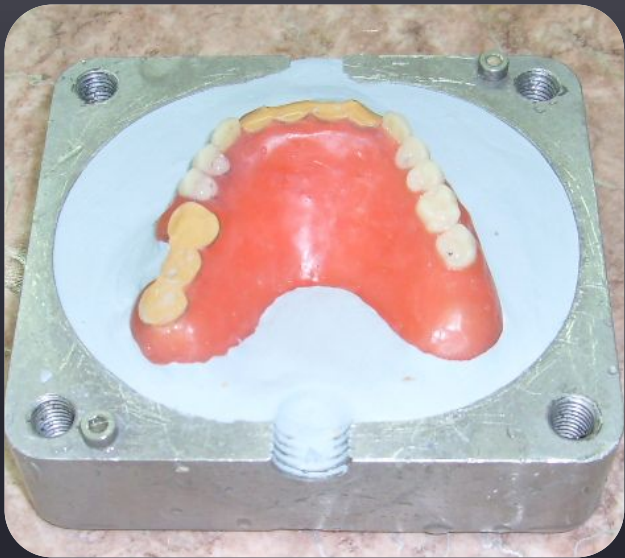
- Проверка восковой конструкции протеза.



(6) 3-ИЙ ЛАБОРАТОРНЫЙ ЭТАП

- Замена воска на пластмассу;
- Окончательная обработка готового протеза (шлифовка, полировка).











(7) 4-ЫЙ КЛИНИЧЕСКИЙ ЭТАП

- Припасовка готового пластиночного протеза в полости рта (ПР);
- Совет (рекомендации) пациенту.



(8) 5-ЫЙ КЛИНИЧЕСКИЙ ЭТАП

- Коррекция протеза.



□ ГРАНИЦЫ ЧСПП НА ВЕРХНЕЙ ЧЕЛЮСТИ

- С вестибулярной стороны беззубого альвеолярного гребня граница базиса проходит по переходной складке, обходя центральную уздечку верхней губы и естественные тяжи в боковых отделах.
- В заднем отделе базис протеза перекрывает верхнечелюстные бугры.
- Задняя граница базиса не доходит до линии «А» на 1-2мм.
- В области сохранившихся передних зубов базис доходит до их шеек , небные бугорки не перекрываются.
- В области сохранившихся боковых зубов базис протеза перекрывает экватор.

□ ГРАНИЦЫ ЧСПП НА НИЖНЕЙ ЧЕЛЮСТИ

- С вестибулярной стороны беззубой части альвеолярного гребня граница базиса проходит по переходной складке, обходя центральную уздечку нижней губы и естественные тяжи в боковых отделах.
- В заднем отделе базис протеза перекрывает ретромолярную зону.
- Со стороны собственно полости рта, нижняя граница базиса на 1-2мм перекрывает внутреннюю косую линию и проходит по переходной складке дна полости рта, обходя уздечку языка.
- В области сохранившихся передних зубов, верхняя граница базиса перекрывает язычные бугорки.
- В области сохранившихся боковых зубов базис перекрывает экватор.



Спасибо за внимание!