

1С:ERP Управление предприятием



**Обзор функциональных возможностей
и ключевых преимуществ инновационного
эффективного ERP-решения фирмы «1С»,
внедрения.**



Конфигурация **1С:ERP Управление предприятием**

- **«1С:ERP Управление предприятием»** – инновационное и эффективное решение от фирмы «1С» для создания комплексной информационной системы управления любым предприятием. «1С:ERP» позволяет автоматизировать основные бизнес-процессы, контролировать ключевые показатели деятельности предприятия, организовать взаимодействие служб и подразделений, координировать деятельность производственных подразделений, оценивать эффективность деятельности предприятия, отдельных подразделений и персонала.
- **«1С:ERP»** было создано с учетом лучших мировых и отечественных практик автоматизации крупного и среднего бизнеса, а также при непосредственном участии представителей крупных промышленных предприятий. Благодаря экспертному подходу к разработке и поэтапному тестированию «1С:ERP» получило именно те функциональные возможности, которые наиболее востребованы в крупных предприятиях с различными направлениями деятельности, в том числе с технически сложным многопередельным производством.

Более 4 000 предприятий стали пользователями «1С:ERP»



Экономический эффект

Данные по **185** проектам внедрения ERP-решений «1С» с опубликованными показателями эффективности:

- Снижение себестоимости выпускаемой продукции на **9%**
- Снижение объемов материальных запасов на **21%**
- Увеличение объема выпускаемой продукции на **32%**
- Рост производительности труда в производстве на **27%**
- Сокращение длительности простоев оборудования на **22%**
- Снижение производственного брака на **21%**
- Рост оборачиваемости складских запасов на **23%**
- Сокращение сроков исполнения заказов на **23%**
- Сокращение операционных и административных расходов на **16%**
- Рост прибыли на **13%**



1С: ERP 2 – Выбор большого количества серьезных предприятий машиностроения

(примеры завершенных проектов внедрения ERP)



ООО «Катерпиллар Тосно» производит гидравлические экскаваторы моделей 320D (21 т) и 336D (36 т), внедорожные самосвалы 773Е, а также компоненты для различных типов машин, которые затем отправляются на сборочные предприятия в Западной Европе.
<https://1c.ru/solutions/public/details/864876>



АО «СатИ3» является дочерним предприятием ОАО «НПО «Сатурн» - одного из лидеров в разработке и производстве отечественных газотурбинных двигателей для гражданской и военной авиации, энергетических и морских установок.
<https://1c.ru/solutions/public/details/856267>



«Ульяновский автомобильный завод», ведущий российский производитель полноприводных автомобилей (внедорожников, лёгких грузовиков и микроавтобусов), ООО «УАЗ» входит в состав автомобильного холдинга «Соллерс». Ежегодно автозавод производит 4000 пикапов, 10000 микроавтобусов, 38000 внедорожников. Численность сотрудников предприятия составляет около 10000 человек
<https://1c.ru/solutions/public/details/921252>



ООО "АВТОТОР Холдинг" является одним из лидеров на автомобильном рынке России. АВТОТОР занимает второе место среди всех автопроизводителей РФ по объему производства легковых автомобилей. Предприятия АВТОТОРа выпускают более 20 моделей трех мировых брендов (BMW, KIA, Hyundai)
<https://1c.ru/solutions/public/details/744833>



Предприятия машиностроительного комплекса, внедрившие 1С ERP 2 (подробный список 236 внедрений ERP на предприятиях машиностроения на сайте 1С <https://1c.ru/solutions/public/>)

- **«Кнорр-Бремзе КАМА»**
<https://1c.ru/solutions/public/details/1053460>
- **«Старооскольский завод автотракторного электрооборудования им. А.М. Мамонова»**
<https://1c.ru/solutions/public/details/1057680>
- **«Рижский Электромашиностроительный Завод»**
<https://1c.ru/solutions/public/details/1021150>
- **«Даугавпилсский Локомотиворемонтный Завод»**
<https://1c.ru/solutions/public/details/1036006>
- **«ПРИБАЛТИЙСКИЙ СУДОСТРОИТЕЛЬНЫЙ ЗАВОД "ЯНТАРЬ»**
<https://1c.ru/solutions/public/details/1003092>
- **«СТАВПРИЦЕП-ИНВЕСТ»**
<https://1c.ru/solutions/public/details/1001757>
- **«Алтайский завод сельскохозяйственного машиностроения»**
<https://1c.ru/solutions/public/details/993711>
- **«33 судоремонтный завод»**
<https://1c.ru/solutions/public/details/1003397>
- **«ПРОИЗВОДСТВЕННОЕ ОБЪЕДИНЕНИЕ МУРОМСКИЙ МАШИНОСТРОИТЕЛЬНЫЙ ЗАВОД»**
<https://1c.ru/solutions/public/details/984475>
- **«ВОРОНЕЖСЕЛЬМАШ»**
<https://1c.ru/solutions/public/details/981452>
- **«Метровагонмаш-сервис»**
<https://1c.ru/solutions/public/details/979323>
- **«Меркатор Калуга»**
<https://1c.ru/solutions/public/details/1024351>
- **«РСК "МиГ»**
<https://1c.ru/solutions/public/details/952350>



Предприятия машиностроительного комплекса, внедрившие 1С ERP 2 (подробный список 236 внедрений ERP на предприятиях машиностроения на сайте 1С <https://1c.ru/solutions/public/>)

- **"Завод "Дагдизель"**
<https://1c.ru/solutions/public/details/920431>
- **«Лемкен-Рус»**
<https://1c.ru/solutions/public/details/918674>
- **«Гражданские самолёты Сухого»**
<https://1c.ru/solutions/public/details/937672>
- **«Вагоностроительный завод»**
<https://1c.ru/solutions/public/details/936649>
- **«Улан-Удэнский авиационный завод»**
<https://1c.ru/solutions/public/details/912372>
- **Машиностроительный холдинг ООО "РМ-Терекс" («Тверской экскаватор», «Брянский арсенал», «Челябинские строительно-дорожные машины», «Заволжский завод гусеничных тягачей»)**
<https://1c.ru/solutions/public/details/905707>
- **«Первая локомотивная компания»**
<https://1c.ru/solutions/public/details/835385>
- **«Машиностроительный комплекс ЧМЗ»**
<https://1c.ru/solutions/public/details/936561>
- **Судостроительный завод «Северная верфь»**
<https://1c.ru/solutions/public/details/829208>
- **«Авиастар-СП»**
<https://1c.ru/solutions/public/details/778848>
- **«Ступинское машиностроительное производственное предприятие»**
<https://1c.ru/solutions/public/details/1019164>
- **«Федерал-Могол Димитровград»**
<https://1c.ru/solutions/public/details/771870>



Предприятия лидеры машиностроительного комплекса, ведущие внедрение 1С ERP 2 в настоящее время



- ПАО «ОДК-Сатурн» - двигателестроительная компания, специализирующаяся на разработке, производстве, маркетинге и продажах, послепродажном обслуживании газотурбинных двигателей (ГТД) для авиации, энергогенерирующих и газоперекачивающих установок, судов, морских и приморских промышленных объектов. ПАО «ОДК-Сатурн» входит в состав АО «Объединенная двигателестроительная корпорация» (ОДК)



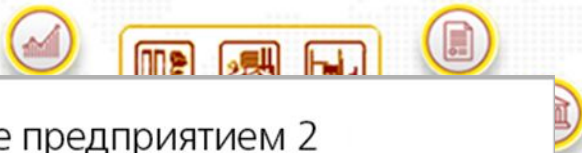
- Российская государственная корпорация, созданная для содействия в разработке, производстве и экспорте высокотехнологичной промышленной продукции гражданского и военного назначения. В её составе более 700 организаций, из которых сформировано 14 холдинговых компаний. 11 из них — в оборонно-промышленном комплексе, 3 — в гражданских отраслях промышленности, а также более 80 организаций прямого управления. Организации Ростеха расположены на территории 60 субъектов РФ и поставляют продукцию на рынки более 70 стран мира.



Развитие бизнеса и решения «1С»

Комплексная поставка 1С:Корпорация

1С:ERP. Управление холдингом



1С:ERP Управление предприятием 2



1С:ПРЕДПРИЯТИЕ 8.3

© ООО «1С-Софт», 1996 – 2018



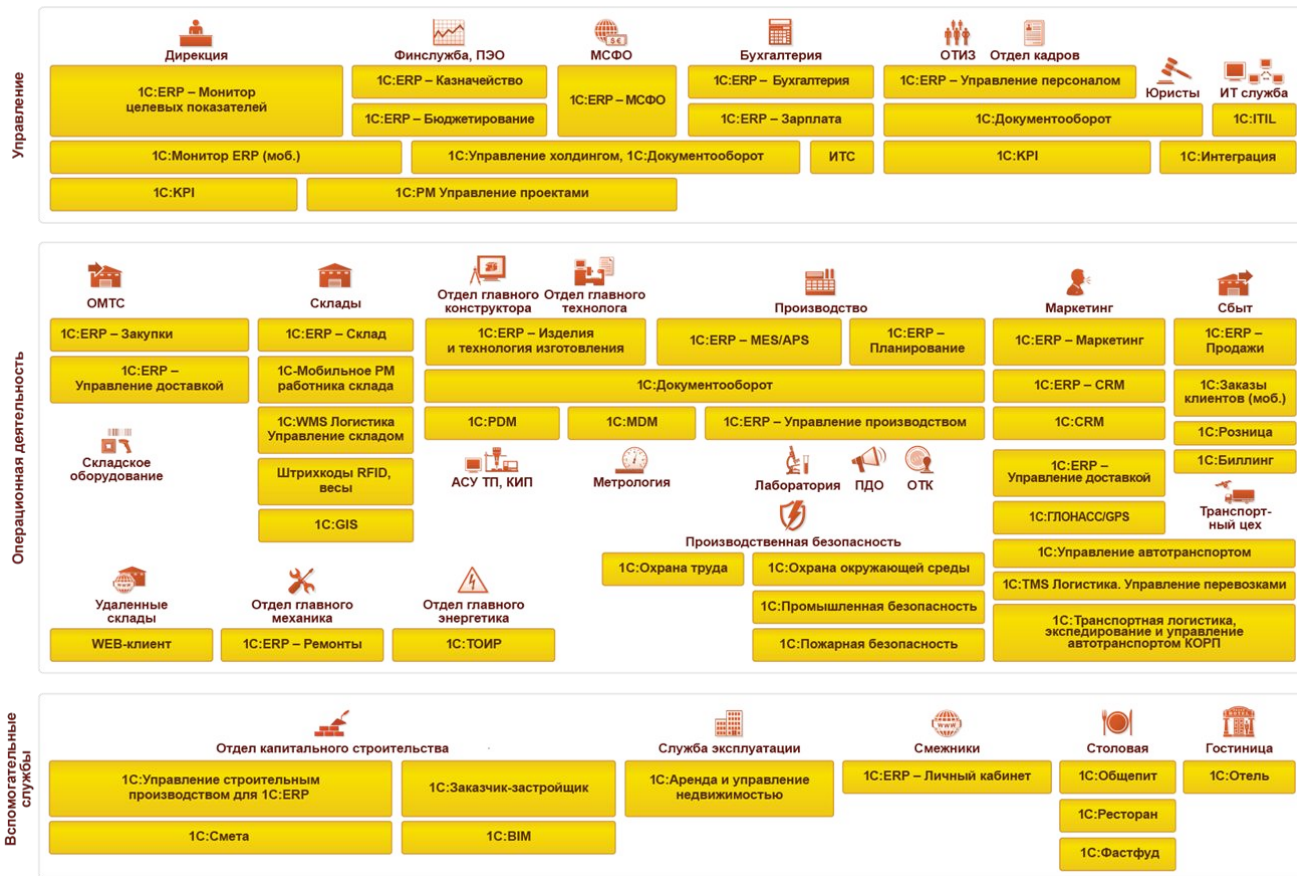
- Документооборот
- Управление процессами
- Управление персоналом
- Обучение, развитие, мотивация персонала



- Корпоративные казначейство, закупки, налоги
- Консолидация
- Риски
- Управление НСИ



Единая система для всех на базе 1С:ERP



Обзор функциональных возможностей продукта

Мониторинг и анализ показателей деятельности предприятия



1С:ERP Управление предприятием.

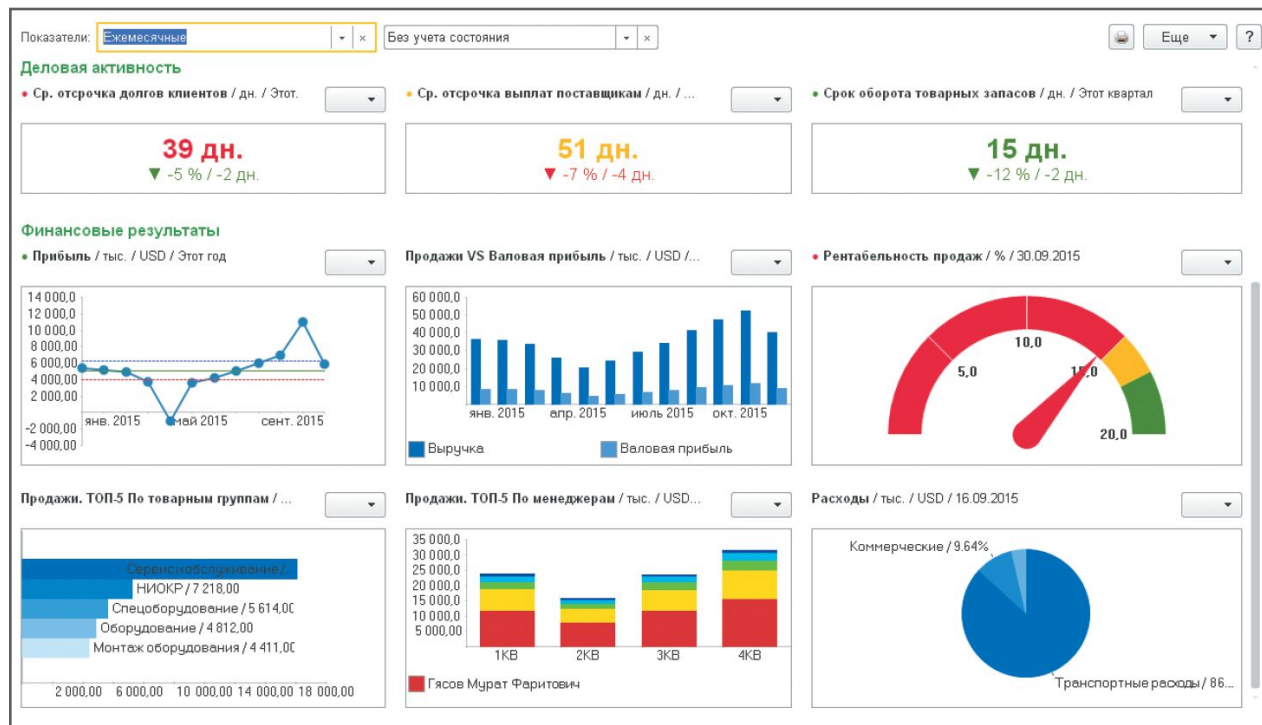
Мониторинг и анализ показателей деятельности предприятия

- Построение иерархической модели целей и целевых показателей.
- Реализация принципа контроля **«День – Неделя – Месяц»**.
- **Создание различных вариантов** показателей с возможностью сравнения.
- Мониторинг целевых показателей **с расшифровками исходных данных**.
- Расширенный анализ финансовых результатов по направлениям деятельности.
- **Многообразие графических форм** аналитических отчетов.
- Рассылка информации о показателях предприятия на электронную почту пользователей.
- **Доступ с мобильного устройства** (планшет, смартфон).





1С:ERP Управление предприятием. Мониторинг и анализ показателей деятельности предприятия





1С:ERP Управление предприятием. Мониторинг и анализ показателей деятельности предприятия

Возможности для руководителей компании:

- оперативно оценивать ключевые показатели деятельности, **«охватить весь бизнес одним взглядом»**;
- своевременно выявлять отклонения от плана, негативную динамику, точки роста;
- расшифровывать показатели с детализацией до отдельных хозяйственных операций;
- обеспечивает единый подход к оценке финансовых результатов фактической деятельности предприятия **(«взгляд в прошлое»)** и анализу эффективности принимаемых решений на основании запланированных данных **(«оценка будущего»)**.



Управление производством, оптимизация планирования



1С:ERP Управление предприятием
Обзор функциональных возможностей продукта



1С:ERP Управление предприятием. Управление производством

- Визуализация структуры изделия.
- Описание производственных процессов изготовления изделий (ресурсные спецификации).
- Предусмотрена возможность создания универсальных спецификаций на вид номенклатуры.
- Управление детализацией описания требуемых для производства ресурсов (маршрутные карты).
- Поддержка серийного учета материалов, полуфабрикатов, продукции.
- Параметрическое обеспечение потребности в номенклатуре.
- **Управление процессом планирования.**
- **Три уровня планирования производством**, консолидация потребностей в продукции, главный и локальный диспетчер.
- **Возможность организации управления производством дискретного и процессного типа.**
- **Поддержка ремонтного производства в рамках общих процессов управления производством и планирования.**
- **Интервальное планирование** и «Барабан – Буфер – Веревка».
- **Планирование по «узким»** местам производства.
- Пооперационное планирование **MES/APS**.

Номенклатура	Колоче...	Е...	Спецификация / Маршрутная карта
Выходные изделия (0)			
Материалы и услуги (7)			
28.77.101 - Прокладка 6/4	2,000	шт	28.77.101 - Прокладка 6/4
28.77.102 - Прокладка 6/4	2,000	шт	28.77.102 - Прокладка 6/4
28.77.103 - Рельс, L=9050	1,000	шт	28.77.103 - Рельс, L=9050
28.77.104 - Планка	20,000	шт	28.77.104 - Планка
28.77.105 - Упор	2,000	шт	28.77.105 - Упор
28.77.110 СБ - Балка	1,000	шт	28.77.110 СБ - Балка
Проволока d=6,3 Ст3 ГОСТ 30136-95	3,700	кг	
Трудозатраты (1)			
Сборка 4 разряд	2,919	ч	
Этап: Сварка 4 разряд Упайковка 3 разряд			
Выходные изделия (0)			
Материалы и услуги (0)			
Трудозатраты (1)			
Сварка 4 разряд	23,492	ч	
Этап: Упайковка 3 разряд			
Выходные изделия (1)			
28.77.100 СБ Балка с рельсом	1,000	шт	
Материалы и услуги (0)			

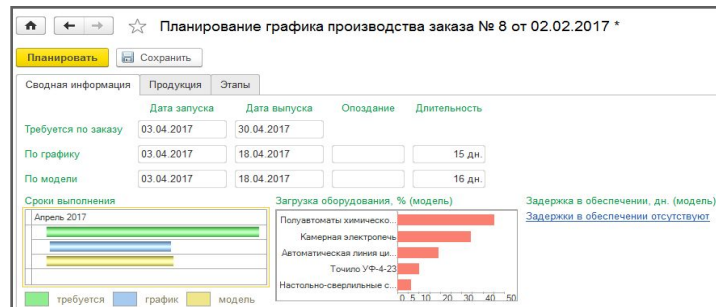


1С:ERP Управление предприятием. Управление производством – межцеховой уровень

- **Управление приоритетом заказов** на производство (VIP заказы).
- Оценка доступности оборудования и материальных ресурсов внутри интервала.
- Расширенный контроль обеспечения производства ресурсами.
- **Учет времени транспортировки** и пролеживания ТМЦ.
- **Прогнозирование хода** производственного процесса.
- Диспетчеризация производства на межцеховом и внутрицеховом уровнях.
- **Гибкое перепланирование.**
- Расширенный учет выработки сотрудников.

Сменные задания:

- поддерживают сменную организацию работы производственных подразделений;
- позволяют создавать производственные операции без маршрутных карт;
- повышают удобство работы с производственными операциями.



Сменное задание 00-00000010 от 19.02.2018

Основное Задачи Мои заметки

Провести и закрыть Печать Установить статус

Номер: 00-00000010 от: 19.02.2018 Смена: Смена 1 Статус: Сформировано

Подразделение: Цех 1

Операции (7) Дополнительно

В статусе: Создана (1) Выполняется (2) Выполнена (2) Не выполнена (1)

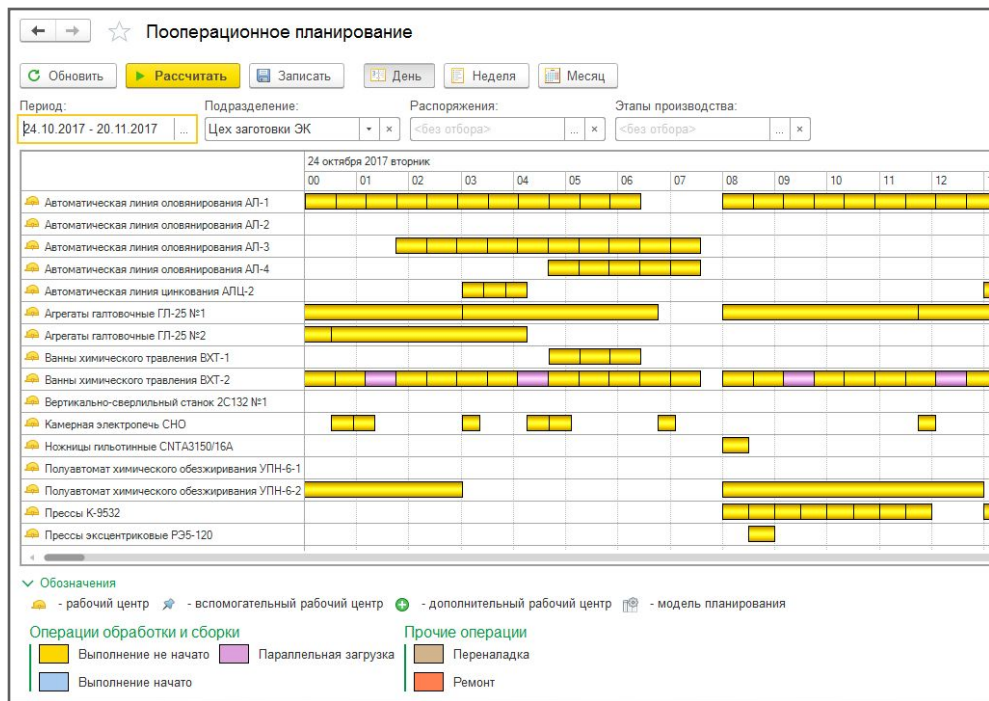
Создать	Изменить	Исполнить	Отменить	Отмена	Отмена	Отмена	Поиск (Ctrl+F)	Еще
Итого/выполнить	Статус	Исполнитель	Количество	Время	Этап			
Раскрой металлического листа	Выполнена	Башкиев Павел ...	2,000	50,0 мин	Этап производств...			
Раскрой металлического листа	Выполнена	Гусев Семен Пет...	1,000	25,0 мин	Этап производств...			
Сварка основания	Выполняется	Волов Андрей И...	2,000	2,0 ч	Этап производств...			
Раскрой металлического листа	Выполняется	Козлов Никита И...	1,000	25,0 мин	Этап производств...			
Изготовить комплектующие	Выполняется	Волов Андрей И...	12,000	162,0 мин	Этап производств...			
Фрезировать	Не выполнена	Гладилкина Вера ...	12,000	156,0 мин	Этап производств...			
Резка металла: лист	Создана	Григорьева Любо...	2,000	42,0 мин	Этап производств...			



1С:ERP Управление предприятием. Управление производством – уровень цеха

Управление производственными процессами в подразделениях, использующих пооперационную методику планирования на MES-уровне, позволяет решать следующие задачи:

- проектная интеграция технологий индустрии 4.0 на уровне MES;
- сценарное моделирование при планировании на цеховом уровне;
- многокритериальная оптимизация расписания производства;
- учет особенностей и ограничений технологии производства;
- получение оперативной информации о ходе производственного процесса.



Организация ремонтов



1С:ERP Управление предприятием. Организация ремонтов

- Ведение учета объектов ремонта.
- Классифицировать объектов ремонта по признакам общности состава паспортных характеристик, показателей наработки, видов ремонта, режимов эксплуатации.
- **Отслеживается состояние объектов ремонта**, а также принадлежность и расположение.
- Объекты ремонта могут быть вложенными или узлами других объектов ремонта.
- Ремонтное производство и планирование запасов по результатам дефектации с учетом вероятности различных исходов.

Объекты эксплуатации

Создать Создать группу Найти... Отменить поиск Создать на основании Отчеты

Наименование	Код	Статус	Эксплуатирующее подразделение
— Обрабатывающий центр КМЦ-120	659078	Редактируется	Участок столярный
— Обрабатывающий центр ПКУ-200	659032	В эксплуатации	Участок столярный
— Обрабатывающий центр ПКУ-300	659415	В эксплуатации	Участок столярный
— Обрабатывающий центр ПКУ-310У	659420	В эксплуатации	Участок столярный
— Обрабатывающий центр ПЦ-80	00-000006	В эксплуатации	Филиал ПР-А
— Машина плазменной резки Кристалл-ППлКП-2,5	859738	В эксплуатации	Цех металлообработки
— Машина плазменной резки Кристалл-ППлКП-3,5	859045	В эксплуатации	Цех металлообработки
— Полуавтомат сварочный А-825М Инв. № 785124	785124	В эксплуатации	Цех сборо-сварки
— Полуавтомат сварочный А-825М Инв. № 784252	784252	В эксплуатации	Цех сборо-сварки
— Полуавтомат сварочный А-825М Инв. № 784403	784403	В эксплуатации	Цех сборо-сварки

Заказ на ремонт 000000002 от 20.02.2015 0:00:00

Провести и закрыть Отчеты

Номер: 000000002 от: 20.02.2015 0:00:00 Статус: Выполняется

Объект эксплуатации: Полуавтомат сварочный А-825М Инв. 1 ... Операция: Ремонт

Наименование работ: Обслуживание по сроку Мероприятие: Плановое обслуживание

Ремонты (1)	Материалы и работы (9)	Трудозатраты (1)	Остановка рабочих центров (1)	Устранение дефектов	Дополнительно	Комментарий
N	Номенклатура	Действия	Количе...	Упако...	Ремонт	
1	АЖБ7.755.001 Перемычка	К обеспечению	2,000	шт	1. ТО-2	
2	АЖБ7.750.004 Наконечник	К обеспечению	1,000	шт	1. ТО-2	
3	АЖБ7.732.004 Контакт	К обеспечению	4,000	шт	1. ТО-2	
4	АЖБ7.732.012 Контакт	К обеспечению	4,000	шт	1. ТО-2	
5	Диод Д245А	К обеспечению	2,000	шт	1. ТО-2	
6	Бумага наждачная, шлифовальная №4	К обеспечению	0,200	м	1. ТО-2	
7	Бензин авиационный Б-91/115	К обеспечению	0,300	л.	1. ТО-2	



1С:ERP Управление предприятием. Организация ремонтов

- В процессе эксплуатации объектов ремонта в систему **вводятся данные о наработках и обнаруженных дефектах**.
- Регистрация дефектов в журнале позволяет производить анализ и организовывать проведение плановых и внеплановых ремонтных мероприятий.

Автопогрузчик АМКОДОР 211 (Класс объектов эксплуатации)

[Главное](#) [Подклассы объектов эксплуатации](#) [Виды ремонтов](#)

[Записать и закрыть](#) [Записать](#) [Еще](#) [?](#)

Наименование: Автопогрузчик АМКОДОР 211 Назначение: Объекты эксплуатации

Входит в группу: Подклассы: Не используются

Набор паспортных характеристик:

Контроль реквизитов Показатели наработки (1) Ремонтный цикл (4) Прочие ремонты (2) Описание

Интервал ремонтного цикла по: **Наработке**

[Добавить](#) [Еще](#)

N пп	Вид ремонта	Ед. изм.	Межремонтный интервал
1	Автопогрузчик АМКОДОР 211: ТО-1	Часы работы, ч	125,000
2	Автопогрузчик АМКОДОР 211: ТО-1 (2)	Часы работы, ч	250,000
3	Автопогрузчик АМКОДОР 211: ТО-2	Часы работы, ч	500,000
4	Автопогрузчик АМКОДОР 211: ТО-3	Часы работы, ч	1 000,000



1С:ERP Управление предприятием. Организация ремонтов

Возможности для производственно-ремонтных служб:

- позволяет формировать график ремонтно-профилактической деятельности, который учитывает как зарегистрированные дефекты, наработки, правила, так и непрогнозируемые внешние обстоятельства (внесистемные распоряжения);
- подсистема тесно интегрирована с подсистемой производства и подсистемой регламентированного учета. Объекты ремонта могут быть связаны с производственными рабочими центрами. При этом запланированные ремонты оборудования влияют на доступность этого оборудования для производственного планирования.



Управление затратами и расчет себестоимости



1С:ERP Управление предприятием
Обзор функциональных возможностей продукта



1С:ERP Управление предприятием. **Управление затратами и расчет себестоимости**

- **Позволяет организовать контроль за материальными потоками** и потреблением ресурсов, обеспечивающих производственную, управленческую и коммерческую деятельность предприятия.
- Учет затрат и расчет себестоимости продукции выполняется на основе данных оперативного учета.
- **Учет фактических затрат предприятия по видам деятельности** в необходимых разрезах в натуральном и стоимостном измерении.
- Оперативный количественный учет ресурсов в незавершенном производстве.
- Учет фактических остатков незавершенного производства на конец отчетного периода в необходимых разрезах.
- **Различные варианты распределения номенклатурных затрат** (по правилу, на статьи расходов, по выпускам).
- **Различные варианты распределения постатейных расходов**
- Расчет фактической себестоимости выпуска за период.
- **Предоставление данных о структуре себестоимости выпуска.**
- **Рассчитанная себестоимость может быть детализирована до объема исходных затрат** вне зависимости от количества переделов производственного процесса.
- **Раздельный учет результатов финансово-хозяйственной деятельности в организациях-исполнителях ГОЗ.**



1С:ERP Управление предприятием. Управление затратами и расчет себестоимости

Возможности для руководителей финансовых служб и специалистов по расчету себестоимости:

- рассчитанная себестоимость может быть детализирована до объема исходных затрат с последующим детальным анализом отклонений вне зависимости от количества переделов производственного процесса;
- расчет плановой себестоимости с возможностью детализации до первичных затрат и с последующим детальным анализом отклонений в разрезе полуфабрикатов и переделов.
- предварительная суммовая оценка себестоимости выпуска в течение отчетного периода;
- различные способы распределения затрат;
- учет финансовых результатов в разрезе направлений деятельности предприятия.



Управление финансами



1С:ERP Управление предприятием. Управление финансами

Функциональные возможности:

- учет кредитов, депозитов и займов;
- эквайринг (платежные карты);
- гибкие инструменты для ведения платежного календаря;
- аналитическая отчетность по движению денежных средств;
- отложенное отражение проводок в учете;
- привязка проводок к документам без трансформации;
- создание документов по типовым операциям;
- аудируемость данных;
- регистрация нефинансовых показателей;
- генератор финансовых отчетов;
- представлена настроенная методическая модель: план счетов, шаблоны проводок, финансовые отчеты по МСФО;
- валютные операции и валютный контроль через 1С:ДиректБанк;
- **выполнение обязательных функций в соответствии с 275-ФЗ.**

Отчет о финансовом положении (Баланс) (Вид отчета)

Наименование: Отчет о финансовом положении (Баланс) Группа отчетов:

Наименование	Обратный знак, Счет, Тип итога	Код стр.
Элементы отчета		
[Организация] Отчет о финансовом положении на [Конечная да...		
Таблица		
Колонки		
Период, год		
Строки		
АКТИВЫ		
Долгосрочные активы		
Основное средства: имущество, машины и обору...	10500, Конечное saldo	1100
Инвестиционное имущество	11000, Конечное saldo	1150
Деловая репутация	11500, Конечное saldo	1200
Нематериальные активы, кроме деловой репутации	12000, Конечное saldo	1250
Инвестиции, учитываемые по методу долевого участия	13000, Конечное saldo	1300
Инвестиции в дочерние, ассоциированные и совме...	12500, Конечное saldo	1350
Долгосрочные биологические активы	13500, Конечное saldo	1400
Торговая и прочая долгосрочная дебиторская задо...		1450
Долгосрочные запасы	15000, Конечное saldo	1500
Отложенные налоговые активы	15500, Конечное saldo	1550
Долгосрочная дебиторская задолженность по налогам	16000, Конечное saldo	1600
Прочие долгосрочные финансовые активы	17000, Конечное saldo	1700
Прочие долгосрочные нефинансовые активы	18000, Конечное saldo	1800



1С:ERP Управление предприятием. Управление финансами

- Факты хозяйственной деятельности фиксируются документами оперативного учета, в финансовом учете формируются проводки как по принципам РСБУ, так и по МСФО, отсутствует двойной ввод данных.
- Существует возможность формирования статей отчетности по МСФО способом трансформации проводок, сделанных по принципам РСБУ.





Управление финансами – агрегирование отчетности по МСФО, расширение возможностей с использованием 1С: Управление холдингом 8





1С:ERP Управление предприятием. Управление финансами

Возможности для руководителей и специалистов финансовых служб:

- эффективный финансовый анализ деятельности предприятия;
- экономически обоснованное управление развитием бизнеса;
- оптимизация направлений деятельности.



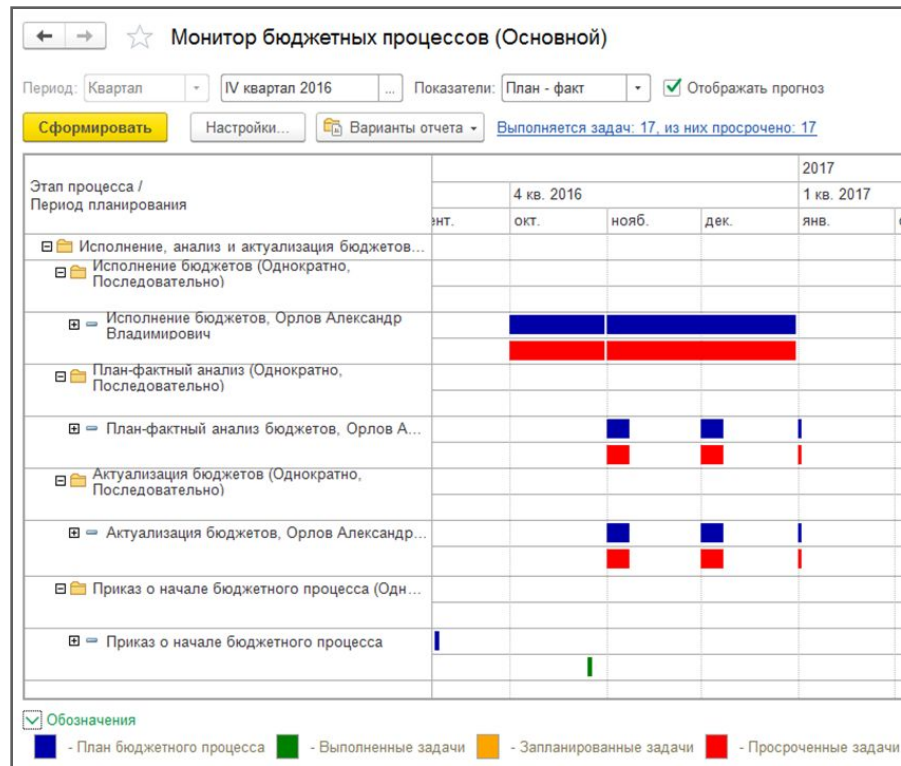
Бюджетирование



1С:ERP Управление предприятием. Бюджетирование

Функциональные возможности:

- настраиваемые виды бюджетов и расширенная аналитика;
- **моделирование сценариев**;
- управление бюджетным процессом;
- поддержка нескольких валют;
- **табличные формы ввода и корректировки**;
- **экономический прогноз**;
- анализ достижения плановых показателей;
- составление сводной отчетности по результатам мониторинга;
- расширенный финансовый анализ.





1С:ERP Управление предприятием. Бюджетирование

Возможности для руководителей и специалистов занимающихся бюджетированием:

- эффективные инструменты для управления процессом бюджетирования;
- контроль качества информации посредством расшифровки до исходных данных расчетов;
- управление корректировками бюджета – в системе сохраняется история изменений значений бюджетных статей;
- удобный расчет плановых показателей в форме редактирования бюджета – допускает использование расчетов по формуле для каждого показателя одновременно от нескольких источников данных;
- опция версионирования для экземпляров бюджетов позволяет производить анализ и сравнение версий.



Регламентированный учет



1С:ERP Управление предприятием
Обзор функциональных возможностей продукта



1С:ERP Управление предприятием. Регламентированный учет

- Удобный функционал для автоматизации бухгалтерского и налогового учета, включая подготовку обязательной (регламентированной) отчетности в организации в соответствии с действующим законодательством Российской Федерации.
- Поддерживает бухгалтерский и налоговый учет деятельности организаций с обособленными подразделениями, как выделенными, так и не выделенными на отдельный баланс.
- Состав счетов, организация аналитического, валютного, количественного учета на счетах соответствуют требованиям законодательства по ведению бухгалтерского учета и отражению данных в отчетности.
- Раздельный учет при исполнении контрактов ГОЗ.





1С:ERP Управление предприятием. Отправка отчетности через Интернет

Функциональные возможности:

- **встроен функционал для работы с сервисом «1С-Отчетность»**, который позволяет отправлять регламентированную отчетность в контролирующие органы: ФНС, ПФР, ФСС, Росстат и Росалкогольрегулирование через Интернет непосредственно из программы без переключения на другие приложения и повторного заполнения форм;
- сверки с налоговой (запросы ИОН);
- сверки с ПФР (запросы ИОС);
- отправка реестров больничных листов в ФСС;
- получение требований и уведомлений;
- отправка электронных документов в ответ на требования ФНС;
- получение выписок ЕГРЮЛ/ЕГРИП;
- возможность формирования пакетов с отчетностью в формате для банков и прочих получателей;
- ретроконверсия (процесс перевода ПФР бумажного архива в электронный вид);
- отправка уведомлений о контролируемых сделках;
- учет резервов предстоящих расходов;
- онлайн-проверка регламентированных отчетов.



1С:ERP Управление предприятием. Регламентированный учет

Возможности для руководителей и специалистов служб бухгалтерии:

- заложенные в систему возможности ведения бухгалтерского и налогового учетов призваны обеспечить наиболее полное соответствие как российскому законодательству, так и потребностям реального бизнеса;
- принятая методология является дальнейшим развитием учетных решений, реализованных в продуктах системы «1С:Предприятие», ставших индустриальным стандартом в стране;
- статус проверки документов бухгалтером в рабочих местах построен на едином реестре документов;
- автоматизация регламентированного учета поставлена на высокий технологический уровень.



Управление персоналом и расчет заработной платы



1С:ERP Управление предприятием.

Управление персоналом и расчет заработной платы

Функциональные возможности:

- проведение взаиморасчетов с персоналом в наличной и безналичной форме, управление задолженностью по сотрудникам;
- анализ начисленной заработной платы с использованием внутренней аналитической отчетности;
- получение унифицированных отчетных форм;
- исчисление регламентированных законодательством налогов и отчислений с фонда оплаты труда;
- формирование регламентированной отчетности по заработной плате, как сводной, так и персонифицированной;
- электронный обмен с налоговыми органами.





1С:ERP Управление предприятием. Управление персоналом и расчет заработной платы

Возможности для руководителей и специалистов по управлению персоналом и расчету заработной платы:

- организация эффективных систем мотивации;
- кадровый учет и ведение расчетов по зарплате в соответствии с законодательством;
- позволяет повысить достоверность и скорость расчетов с персоналом;
- минимизировать затраты на расчет, автоматизировать весь комплекс расчетов;
- формировать документы на выплату заработной платы и отчетности в государственные надзорные органы.



Управление взаимоотношениями с клиентами



1С:ERP Управление предприятием
Обзор функциональных возможностей продукта



1С:ERP Управление предприятием.

Управление взаимоотношениями с клиентами

Функциональные возможности:

- формирование стратегии отношений с партнерами;
- бизнес-процессы организации взаимодействия с клиентами;
- досье клиента, партнера;
- карты лояльности, анализ лояльности клиентов;
- претензионная работа;
- мониторинг исполнения сделок;
- BCG-анализ;
- расширенный анализ показателей работы менеджеров.

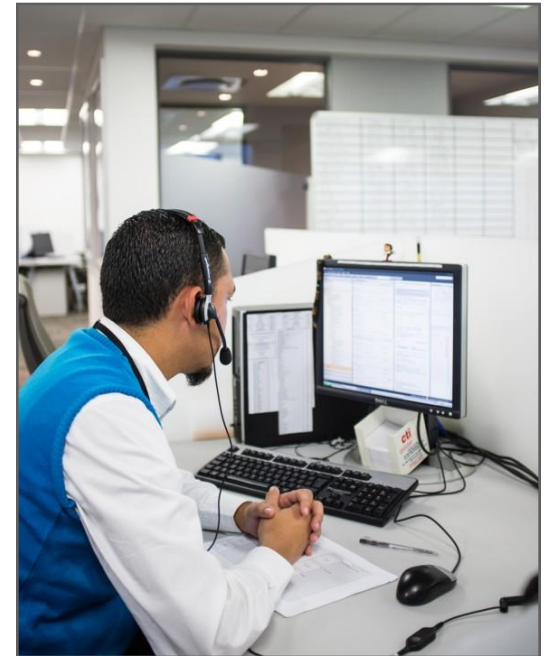




1С:ERP Управление предприятием. Управление взаимоотношениями с клиентами

Возможности для руководителей и специалистов по работе с клиентами:

- позволяет оперативно реагировать на запросы клиентов, четко планировать взаимодействие с ними, оценивать результаты различных маркетинговых и рекламных акций по привлечению клиентов;
- отслеживать каждое обращение;
- эффективно использовать каждый контакт;
- строить систему взаимоотношений, оптимально организовывая работу с различными категориями клиентов;
- позволяет вести взаимосвязи между партнерами – можно ввести информацию обо всех известных деловых связях партнера и его контактных лицах.



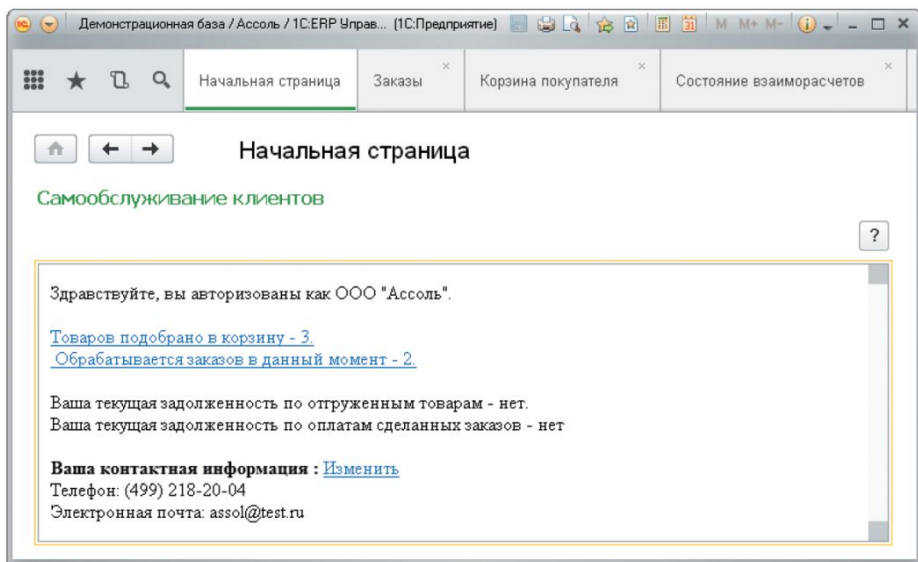
Управление продажами



1С:ERP Управление предприятием. Управление продажами

Функциональные возможности:

- управление эффективностью процессов продаж и сделок с клиентом;
- воронка продаж;
- формирование прайс-листов с информацией об остатках товаров;
- использование регламентированных процессов продаж, бизнес- процессы управления сложными продажами;
- расширенное управление заказами клиентов, типовые и индивидуальные правила продаж, соглашения;
- самообслуживание клиентов;
- управление торговыми представителями;
- автоматизация розничных продаж: интеграция с торговым обо ассортиментом продукции, печать ценников и этикеток со штрих-кодами, сезонное планирование, использование карт лояльности и мн





1С:ERP Управление предприятием. Управление продажами

Функциональные возможности:

- мониторинг состояния процессов продаж;
- планирование использования автотранспорта;
- вероятностная оценка прогноза продаж;
- раздельный учет по партнерам (управленческий учет) и контрагентам (регламентированный учет);
- автоматический контроль лимита задолженности;
- инвентаризация взаиморасчетов;
- обмен с Государственной информационной системой маркировки товаров (ГИСМ),
- работа с Единой государственной автоматизированной информационной системой (ЕГАИС),
- поддержка интеграции с системой Меркурий, входящей в Федеральную государственную информационную систему в области ветеринарии – ВетИС.;
- обмен электронными документами через сервис 1С:Бизнес-сеть (публикация торговых предложений и др.).

Коммерческие предложения клиентам

Текущее состояние: Все Срок выполнения: Все Менеджер: Все

Создать Найти... Отменить поиск Установить статус ЗДО Печать

Номер	Дата	Сумма	С...	Вал...	Текущее состояние	Срок дейс...	Клиент
ТД00-000003	01.04.2015 11:59:50	58 750,00		RUB	Ожидается согласование		Алтайр
ТД00-000004	02.04.2015 12:00:...	77 187,50		RUB	Действует	03.04.2015	Алтайр
ТД00-000005	05.04.2015 12:19:...	30 480,00		RUB	Отменено		Ассоль
ТД00-000001	06.04.2015 17:07:...	93 100,00		RUB	Действует		Протон
ТД00-000002	06.04.2015 17:08:...	42 000,00		RUB	Действует		Протон
ТД00-000006	06.04.2015 19:11:38	36 504,00		RUB	Действует		Ассоль
ТД00-000007	07.04.2015 14:09:...	565,65		EUR	Отменено		Видео маркет
ТД00-000008	07.04.2015 15:16:...	317 762,20		RUB	Отменено	30.04.2015	Торговый дом "Сигма"

Ведомость расчетов с клиентами

Организация	Валюта взаиморасчетов	Начальный остаток		Увеличение долга клиента	Уменьшение долга клиента	Конечный остаток		Сальдо долга (конечное)
		Долг клиента	Наш долг			Долг клиента	Наш долг	
Клиент								
Дельский союз	RUB	7 042 028,00	211 800,00			7 042 028,00	211 800,00	6 830 228,00
Иванов Сергей Александрович		4 150,00				4 150,00		4 150,00
Про-оборудование		6 870 668,00				6 870 668,00		6 870 668,00
Строительный торговый дом "Петровин"			211 800,00				211 800,00	-211 800,00
Техником		19 200,00				19 200,00		19 200,00
Технорос		148 000,00				148 000,00		148 000,00
Металл-Сервис	RUB			23 600,00	23 600,00			
Промресурс				23 600,00	23 600,00			
Промресурс	RUB	450 000,00	6 500 000,00	34 623 000,00	34 269 000,00	804 000,00	6 500 000,00	-6 696 000,00
Альфа		400 000,00				400 000,00		400 000,00
Ассоль		50 000,00		150 000,00	150 000,00			50 000,00
Бытова техника			500 000,00				500 000,00	-500 000,00
Все для дома Малави				34 000,00	34 000,00			
Дальстрой				34 354 000,00	34 000 000,00	354 000,00		354 000,00
Домашний интернет				17 000,00	17 000,00			
ИнеоТрейд			6 000 000,00				6 000 000,00	-6 000 000,00



1С:ERP Управление предприятием. Управление продажами

Возможности для руководителей и специалистов отдела продаж:

- позволяет фиксировать историю переговоров с клиентом по определению состава и условий продаж;
- позволяет планировать поступление выручки по дням, контролировать соблюдение клиентом оговоренных сроков оплаты, выделять просроченную дебиторскую задолженность;
- обеспечивает сквозную автоматизацию процесса продаж продукции и товаров на производственном предприятии, в оптовой и розничной торговле;
- включает средства планирования и контроля продаж, позволяет решать задачи управления заказами покупателей.



Управление закупками



1С:ERP Управление предприятием. Управление закупками

- Оперативное планирование закупок на основании планов продаж, планов производства и неисполненных заказов покупателей.
- Оформление заказов поставщикам и контроль их исполнения.
- Регистрация и анализ выполнения дополнительных условий по договорам с фиксированными номенклатурными позициями, объемами и сроками поставок.
- Поддержка различных схем приема товаров от поставщиков, в том числе прием на реализацию и получение давальческого сырья и материалов.
- Поддержка закупки импортных товаров
- Оформление неотфактурованных поставок с использованием складских ордеров.
- Анализ потребностей склада и производства в товарах, готовой продукции и материалах.
- Управление обеспечением и контроль обеспечения заказов выполняется с нужной детализацией (до заказа, до назначения производимой продукции, до направления деятельности).
- Запросы коммерческих предложений в 1С:Бизнес-сети.

Формирование заказов по потребностям

Шаг 3 из 5. Поддержание запасов

Уровень запаса: <любой> К заказу не позднее: . . .

Рекомендации Еще ?

Номенклатура, Характеристика	Е...	К заказу	Остаток	Минимальный запас	Максимальный запас	Метод обеспечения	
Блок ПД173.173.200.00, Без управления	шт	<input checked="" type="checkbox"/>	22,000	0,000	7,000	22,000	Поддержание запаса
Блок ПД173.173.200.00, С дистанционным управлением	шт	<input checked="" type="checkbox"/>	22,000	0,000	7,000	22,000	Поддержание запаса
Блок ПД173.173.201.00, С дистанционным управлением	шт	<input type="checkbox"/>	0,000	5,000	1,000	1,000	Поддержание запаса
Блок ПД173.173.203.00, С дистанционным управлением	шт	<input type="checkbox"/>	0,000	140,000	7,000	7,000	Поддержание запаса
Блок ПД173.173.200.00, С ручным управлением	шт	<input checked="" type="checkbox"/>	22,000	0,000	7,000	22,000	Поддержание запаса
Блок ПД173.173.201.00, С ручным управлением	шт	<input type="checkbox"/>	0,000	5,000	1,000	1,000	Поддержание запаса
Блок ПД173.173.203.00, С ручным управлением	шт	<input type="checkbox"/>	0,000	131,000	7,000	7,000	Поддержание запаса
Блок ПД173.173.208.00, Без управления	шт	<input checked="" type="checkbox"/>	22,000	0,000	7,000	22,000	Поддержание запаса
Блок ПД173.173.208.00, Без управления	шт	<input type="checkbox"/>	0,000	2,000	1,000	1,000	Поддержание запаса
Блок ПД173.173.208.07, Без управления	шт	<input type="checkbox"/>	0,000	131,000	7,000	7,000	Поддержание запаса
Блок ПД173.173.208.00, С дистанционным управлением	шт	<input checked="" type="checkbox"/>	22,000	0,000	7,000	22,000	Поддержание запаса

Блок ПД173.173.208.00, Без управления, Бытовая техника: К заказу по запасам: 22 шт, <задать упаковку для округления>



1С:ERP Управление предприятием. Управление закупками

Возможности для руководителей и специалистов служб материального обеспечения:

- сквозной анализ и установка взаимосвязей между заказами клиентов и заказами поставщикам;
- анализ последствий, к которым может привести невыполнение заказов поставщиками (к срыву какого клиентского заказа может привести недопоставка товаров или материалов);
- планирование закупок с учетом прогнозируемого уровня складских запасов и зарезервированных ТМЦ на складах;
- подбор оптимальных поставщиков товара по их надежности, истории поставок, критериям срочности исполнения заказов, предлагаемым условиям доставки, территориальному или прочим произвольным признакам и автоматическое формирование заказов для них;
- составление графиков поставок и графиков платежей.



Складское хозяйство и управление запасами



1С:ERP Управление предприятием
Обзор функциональных возможностей продукта



1С:ERP Управление предприятием. Управление складом и запасами

Функциональные возможности:

- сложная иерархическая структура складов;
- **управление ячеистым складом;**
- обособленный учет по заказам – резервирование потребностей;
- упрощенное и расширенное поддержание запасов на складе;
- мобильные рабочие места работников складов;
- учет многооборотной тары;
- управление инвентаризацией товаров;
- управление перемещением товаров между складами и помещениями;
- статистический анализ запасов, хранение результатов ABC/XYZ анализа;
- **расчет прогнозируемого спроса;**
- учет товаров на складах в разрезе серий и сроков годности;
- управление доставкой;
- товарный календарь.

Склад коммерческой службы (Склад)

Основное | **Ордерная схема и структура** | Адреса, телефоны

Подразделение: Коммерческая служба

Контроль остатков и управление запасами

Контролировать обеспечение [Исключения \(0\)](#)

График работы: Производственный календарь

Способ обеспечения:

[Параметры обеспечения потребностей](#)

Материально ответственное лицо

Ответственный: Иванова Нина Юрьевна

Должность: Старший кладовщик

Виды цен

Печатать цены: По себестоимости

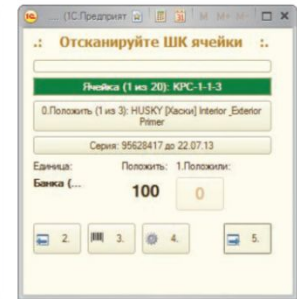
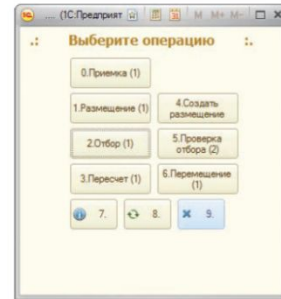
Источник информации о ценах по умолчанию в регламентированных печатных формах (ИНБ-3, ИНБ-19, ТОРГ-15, ТОРГ-16).

Учетный вид цены: Плановая

Этот вид цен будет использоваться при выводе в регламентированных печатных формах документов, в которых цены пользователем не указываются. Например, при печати формы М-11 из документа "Внутреннее потребление".

Розничный вид цены:

По этому виду цен будет осуществляться розничная продажа.





1С:ERP Управление предприятием. Управление складом и запасами

Возможности для руководителей и специалистов складского хозяйства и служб управления запасами:

- адресное хранение товаров и материалов позволяет управлять раскладкой по местам хранения при поступлении, сборкой с мест хранения при отгрузке, перемещением и разукomплектацией;
- автоматический подбор оптимальные места хранения при размещении и сборке;
- создание рабочих зон для оптимального доступа к складским ячейкам, формирование порядка обхода складских ячеек;
- различные стратегии отбора для оптимизации размещения в ячейках;
- механизм упреждающей подпитки ячеек адресного склада (помещения) позволяет повысить скорость отбора при отгрузке товаров со склада;
- многошаговый процесс инвентаризации товара, включающий формирование приказов на инвентаризацию, выдачу распоряжений на пересчет остатков, отдельное отражение излишков и недостач;
- оптимизация процесса доставки товаров клиентам, а также процесса доставки товаров при перемещении товаров между складскими помещениями.



Совместное использование с «1С:Документооборот 8 КОРП»



Интеграция 1С:ERP Управление предприятием 2 с 1С:Документооборот 8 КОРП

«1С:Документооборот 8» обеспечивает автоматизацию полного цикла обработки официальных и внутренних документов на предприятии, с поддержкой как электронного, так и бумажного документооборота:

- работа с документами любых типов;
- контроль версий документов, полнотекстовый поиск;
- возможность использования электронной подписи и шифрования;
- настройка процессов взаимодействия пользователей;
- управление договорной деятельностью;
- документирование проекта, коммуникация участников проекта;
- планирование мероприятий, корпоративная почта и форум;
- учет и контроль рабочего времени.

Создание бизнес-процесса

Внутренний документ: [Заказ клиента 001LY-000001 от 07.08.2015 12:46:52 \(№ 001LY-000001 от 07.08.2015\)](#)

Вид документа: Заказ клиента

Выберите шаблон или новый процесс:

- Рекомендованные шаблоны
 - Согласование заказа клиента**
- Общие шаблоны
 - Коррупционный контроль договора
 - Обработка приказа по основной деятельности
 - Ознакомление всех сотрудников
 - Регистрация секретарем
 - Согласование приказа по основной деятельности
- Новые процессы
 - Согласование
 - Исполнение
 - Рассмотрение
 - Ознакомление
 - Регистрация
 - Утверждение

Подсказка:

Шаблон процесса: Согласование
Наименование шаблона:
Согласование заказа клиента

Заголовок: Согласовать
Срок исполнения (общий): 1 дней
Важность: Обычная важность
Согласующие: Гясов Мурат Фаритович;
Федоров Борис Михайлович
Порядок согласования: По очереди

**Новые возможности
относительно «1С:Управление
производственным предприятием»**



Новые возможности флагманского решения фирмы «1С»

Подсистема управления производством:

- управление по межцеховым переходам и на операционном уровне MES / APS;
- сменные задания;
- маршрутные листы;
- универсальные спецификации на вид номенклатуры;
- управление партиями запуска;
- анализ критического пути;
- групповые и персональные задания на работу;
- оперативная диспетчеризация;
- управление по узким местам;
- управление загрузкой;
- планирование до кванта времени;
- готовность работы с неточными нормативами;
- ремонтное производство и планирование запасов с учетом результатов дефектации.

Подсистема для организации ремонтов:

- учет объектов ремонта, регистрация наработки;
- учет текущих и внеплановых ремонтов;
- интеграция с производственной подсистемой;
- графики доступности оборудования.





Новые возможности флагманского решения фирмы «1С»

Подсистема управления финансами и казначейство:

- учет в разрезе направлений деятельности;
- гибкие правила распределения;
- эквайринговые операции;
- валютные операций и валютный контроль через 1С:ДиректБанк;
- Печать чеков ККМ для операций закупки у физических лиц;
- аудит расчета сумм курсовых разниц и анализ причин необходимости выполнения переоценки валютных средств;
- отдельные статьи доходов и расходов для конвертации валют;
- общий журнал денежных документов – перевод на реестр документов;
- выдача подотчетным лицам за счет средств ГОЗ;
- кратность курса в операциях конвертации валют.

Механизмы учета затрат и расчета себестоимости:

- детализация до объема исходных затрат;
- наглядность и контроль обоснованности расчета.

Механизмы и инструменты бюджетирования:

- табличная модель бюджетирования;
- версионирование;
- расчет плановых показателей;
- расшифровка данных.





Новые возможности флагманского решения фирмы «1С»

Подсистемы для автоматизации торгово-складской деятельности предприятия:

- управление эффективностью процессов продаж и сделок с клиентом;
- настраиваемые возможности автоматического ценообразования;
- использование регламентированных процессов продаж;
- расширенное управление заказами клиентов;
- управление торговыми представителями;
- мониторинг состояния процессов продаж;
- обособленный учет по заказам – резервирование потребностей;
- мобильные рабочие места работников складов;
- учет многооборотной тары;
- статистический анализ запасов;
- управление доставкой и товарный календарь.





Новые возможности флагманского решения фирмы «1С»

Подсистемы регламентированного учета:

- настройка правил отражения хозяйственных операций для групп финансового учета, учет фактов хозяйственной деятельности отложенным проведением с контролем актуальности отражения;
- оперативный контроль формирования проводок для произвольного документа, расчеты с обособленными подразделениями организации (счет 79);
- автоматическая поддержка учета «сложного» НДС без дополнительных настроек;
- расшифровки декларации по налогу на прибыль и регламентированной отчетности;
- управленческий баланс и регламентированная отчетность по направлениям деятельности;
- ведение отдельного учета по контрактам в соответствии с требованиями № 275-ФЗ и Постановлением Правительства РФ от 04.05.2018 № 543.

Управление персоналом и расчета заработной платы:

- ведение штатного расписания;
- расчет зарплаты по данным выработки сотрудников;
- гибкие возможности отражения зарплаты в финансовом и регламентированном учете;
- возможность ввода неограниченного количества показателей для расчета.



Новые возможности флагманского решения фирмы «1С»

Сервисные возможности:

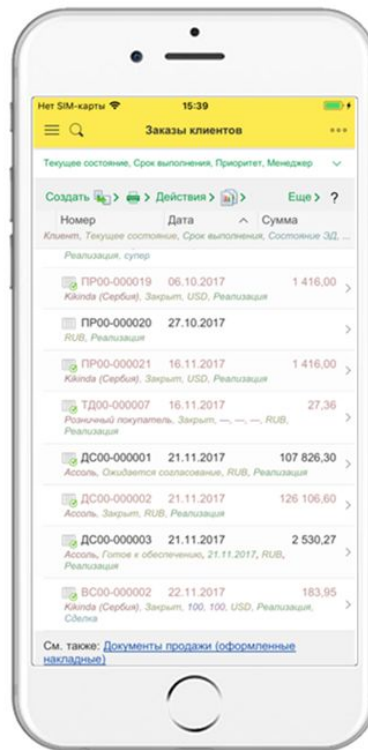
- Расширенные возможности интеграции через универсальный формат EnterpriseData.
- Интеграция с 1С:UMI. В целях развития электронной торговли в прикладное решение добавлен механизм создания и публикации собственных сайтов. Механизм реализован в рамках отдельного сервиса по автоматизированному созданию и наполнению сайта в «один клик».
- Интерфейс «Такси», особенностями которого являются крупный шрифт, максимизация рабочего пространства на мониторах с различным разрешением, удобство навигации, возможность самостоятельно конструировать свое рабочее пространство. Все это существенно повышает комфортность работы пользователей в течение длительного времени.
- Английский язык интерфейса программы.



Мобильный клиент 1С:ERP

Подключение с мобильных устройств к внедренной на предприятии корпоративной информационной системе «1С:ERP».

- Работа на мобильных устройствах iOS и Android.
- Отсутствие длительной синхронизации – работа в режиме «онлайн».
- Доступ ко всей базе с мобильного устройства.
- Доступ к базе тем сотрудникам, у которых нет компьютера на рабочем месте.
- Поддержка новых сценариев работы для мобильных сотрудников.
- Оперативное управление производством внутри цеха – сменные задания, выполнение производственных операций.



Где скачать?



Android



iOS



Сервисы **B2B** в **1С:ERP**



1С:Контрагент. Быстрая проверка информации о контрагентах, автоматическое заполнение реквизитов контрагентов в различных документах и другие полезные функции.



1СПАРК Риски. Оценка надежности и мониторинг контрагентов для принятия взвешенных решений о сотрудничестве и минимизации налоговых рисков.



1С-Отчетность. Быстрая и удобная подготовка и отправка регламентированной отчетности прямо из системы, а также поддержка других видов электронного документооборота с контролирующими органами.



1С:Предприятие через Интернет. «Облачный» сервис фирмы 1С для работы с информационной системой через Интернет, который доступен круглосуточно из любой точки мира.



1С:Линк. Простой способ организовать безопасный удаленный доступ через Интернет к рабочим информационным базам установленным на компьютере пользователя.



1С-Такском. Обмен счетами-фактурами и другими юридически значимыми документами с поставщиками, покупателями и прочими контрагентами в электронной форме прямо из 1С:ERP 2.



1С:Подпись. Удобный способ получить квалифицированный сертификат электронной подписи для обмена юридически значимыми электронными документами прямо в системе по доступной цене.



1С:Бизнес-сеть. Торговые предложения. Торговая площадка для поставщиков и покупателей (закупщиков).



ЭДО без электронной подписи для участников 1С:Бизнес-сеть. Обмен электронными документами без электронной подписи между пользователями.



1С:Сверка. Автоматическая сверка счетов-фактур с контрагентами непосредственно в системе в любое удобное время – как в процессе ведения учета, так и перед отправкой декларации в ФНС.



1С:ДиректБанк. Прямой обмен электронными документами с банком. Позволяет отправлять платежи в банк и получать выписки по расчетным счетам непосредственно из 1С:ERP 2, без переключения в систему «Клиент-банк».



ИТС-Отраслевой. Сервис, входящий в состав комплексной поддержки 1С:ИТС, который предназначен для сопровождения пользователей определенных отраслевых и специализированных решений.

Стоимость и приобретение



Стоимость лицензий и внедрения **1С:ERP**

Продукт	Основная поставка	Лицензия для дочерних обществ и филиалов	Корпоративная поставка
1С:ERP Управление предприятием	432 000	144 000	2 757 600
1С:ERP. Управление холдингом	1 950 000	380 000	8 117 000
1С:Корпорация	2 050 000	420 000	8 670 000

Цены в рублях. НДС не облагается. Подробнее <https://v8.1c.ru/erp/cena-1s-erp/>

Стоимость лицензий **на платформу «1С:Предприятие 8»**

От 3552 до 10400 за 1 рабочее место – в зависимости от версии платформы (ПРОФ/КОРП) и числа рабочих мест (чем больше мест всего, тем дешевле стоимость одного рабочего места). Цены в рублях. НДС не облагается. Подробнее: <http://v8.1c.ru/price/>



Корпоративная поставка 1С:ERP

- Для холдингов и групп компаний, имеющих сложную организационную структуру и большое количество удаленных офисов и филиалов, выпущена корпоративная поставка, упрощающая процедуру приобретения и использования продукта для автоматизации управляющей компании и дочерних обществ.
- Один из вариантов использования продукта – его развертывание в корпоративном центре обработки данных в качестве корпоративного шаблона.
- **4601546129192 1С:ERP Управление предприятием 2. Корпоративная поставка.**
 - Можно использовать одновременно в головной организации и не более чем в 20 дочерних организациях (сетях).
 - Головная организация может сдавать продукт в аренду дочерним (не более 20) в рамках договора «Аренда ПО 1С» (об условиях аренды для партнеров уточним отдельным письмом).
- **4601546129208 1С:ERP Управление предприятием 2. Лицензия для дочерних обществ и филиалов.**
- Данные лицензии можно докупить для Корпоративной поставки, если необходимо, более чем 20 (но не более 100) лицензий для дочерних обществ, или к основной поставке «1С:ERP», если необходимо использовать решение в дополнительных локальных сетях филиалов или дочерних обществах.



Трудозатраты на внедрение решений «1С» всей проектной команды (заказчик + партнер) по открытым данным конкурса **1С:Проект года**

№	Программный продукт	Число проектов	Средние трудозатраты (заказчик + партнер) на 1 АРМ, чел./часов
1	Только 1С:ERP (типовые и отраслевые)	44	54
2	Только 1С:Управление холдингом	27	54
3	Комплексные 1С:ERP + не менее 2 ПП	17	86

На внедрениях типового 1С:ERP по продажам 2018-2019 г.

№	Показатель	Небольшие проекты 5-49 АРМ (ср. 24 АРМ)	Крупные проекты от 50 АРМ (ср. 95 АРМ)
1	Трудозатраты только партнера (без заказчика) на 1 АРМ	29 чел./час	46 чел./час
2	Степень кастомизации решения	~4%	~8%

Важно: указанные значения являются усредненными по общей группе проектов. Реальные значения по конкретному проекту могут отличаться как в большую, так и в меньшую сторону в зависимости от сложности проекта, его географии, квалификации партнера и степени участия ИТ-службы заказчика в проекте.



Примеры ориентировочного расчета бюджета проекта внедрения **1С:ERP**

Очень упрощенный метод расчета ориентировочной стоимости проекта:

Стоимость проекта = **Число АРМ * Трудозатраты на 1 АРМ * Часовая ставка**

Примеры:

- **1 млн. руб. = проект на 20 АРМ** почти без доработок с трудозатратами 30 чел./часов на 1 АРМ в недорогом регионе по ставке 1666 руб. в час
- **5 млн. руб. = проект на 50 АРМ** с доработками и трудозатратами 50 чел./часов на 1 АРМ в среднем регионе по ставке 2000 руб. в час
- **300 млн. руб. = проект на 1000 АРМ** со сложными доработками, интеграциями со сторонним ПО, переносом и нормализацией больших объемов данных, с заказными разработками, с командировками, с трудозатратами около 100 чел./часов на 1 АРМ с московским партнером по ставке 3000 руб. в час

Не ориентируйтесь на эти цифры! На Вашем проекте все может быть иначе.

Пожалуйста, **закажите обследование и более точные расчеты у опытных партнеров сети «1С:Центры ERP»** – они оценят проект не по трем, а по многим критериям проекта, с учетом опыта выполнения подобных проектов.



Благодаря модели **SaaS** вся мощь **1C:ERP** доступна компаниям любого масштаба в облачном сервисе **1C:Предприятие 8 через Интернет (1cfresh.com)**

«1C:ERP» в сервисе «1C:Предприятие 8 через Интернет» полезно:

- небольшим предприятиям с технически сложным производством;
- пользователям «1C:УПП», желающим попробовать на своих данных использование «1C:ERP» для последующего перехода на него;
- предприятиям, осуществляющим быстрый старт проекта на типовом функционале;
- пользователям, уже работающим в «УТ», «БП», «ЗУП», которые хотят работать через Интернет в едином комплексном решении и др.

Новые пользователи могут вести реальный учет без оплаты

приложения в сервисе в течение ознакомительного периода использования (**до 6 месяцев, 1 рабочая база, до 50 сеансов**), а после перейти на платный тариф **от 1127 руб./мес. за сеанс**.

Возможна кастомизация (механизм расширения конфигураций).

Высокий коэффициент доступности сервиса

Теперь с помощью сервиса «1C:Предприятие 8 через Интернет» вы можете самостоятельно опробовать функциональность умного производства, доступную в системе «1C:ERP».



1cfresh.com/solutions/erp



1С:Предприятие – это комплекс решений для эффективного управления



СПЕЦИАЛИЗИРОВАННЫЕ РЕШЕНИЯ

 1С:Аренда и управление недвижимостью


 1С:PM Управление проектами


 1С:Розница

 1С:CRM

 1С:ITL

 1С:ТОИР

 1С:Управление автотранспортом, Глонасс/GPS

 1С:Управление по целям и KPI

 1С:PDM

 1С:Биллинг

 1С:MDM

 1С:GIS

 1С:Охрана окружающей среды

 1С:Охрана труда

 1С:Пожарная безопасность

 1С:Промышленная безопасность

 1С:WMS

 1С:TMS

Истории успеха, внедрения, миграция с других систем



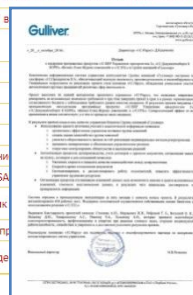
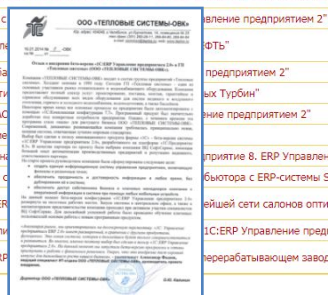
Информация о внедрениях 1С:ERP на сайте «1С»

Опубликовано более **1000** внедрений

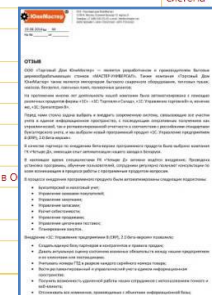
Город внедрения	Наименование внедренного решения	Автор внедрения	Кол-во рабочих мест	Дата внедрения
Москва	Внедрение 1С:Предприятие 8. ERP Управление предприятием 2 в АО ЖДРМ	АФМ-Серверс	2500	Январь 2017
Новокузнецк	Внедрение 1С:Предприятие 8. Управление предприятием (ERP) 2 в компании ООО "ЕВРАЗ Металл Инпрот"	ЕвразТехника	1800	Март 2014
Екатеринбург	Внедрение Программного продукта 1С:Предприятие 8. ERP Управление предприятием 2 в Обществе с Ограниченной Ответственностью "Холдинг Кабельный Альянс"	Сикабель	1300	Ноябрь 2015
Москва	Создание единой автоматизированной системы управления ОАО "КОМКОР" (торговая марка "АКАДО Телеком") с использованием 1С:Предприятие 8. ERP Управление предприятием 2	Абсолют-Софт Корпоративные проекты	1200	Сентябрь 2016
Москва	Автоматизированная система КРОКУС на базе 1С:Предприятие 8. ERP Управление предприятием 2 в системном интеграторе КРОК инкорпорейтед	КРОК инкорпорейтед	1000	Январь 2016
Москва	Автоматизация учета на базе 1С:Предприятие 8. ERP Управление предприятием 2 в АО Торговый дом "Туллитер и Ко"	1С-Рарус	650	Июль 2016
Черноголовка	Внедрение 1С:Предприятие 8. ERP Управление предприятием 2 в торгово-производственной компании УК "АКВАЛАЙД" (торговые марки "АКВАЛАЙД", "Напитки из Черноголовки" и другие) - лидере российского рынка безалкогольных напитков	АКСИОНТ	550	Май 2017
Краснодар	Краснодар — «Три-Э», федеральная сеть современных офтальмологических центров, произвела замену учетных и производственных программ на единую корпоративную автоматизированную систему 1С:ERP	Интерсофт	500	Июль 2017
Курчатов	Внедрение 1С:Предприятие 8. ERP Управление предприятием 2 в филиале АО "Концерн Росэнергоатом" "Курская атомная станция"	Гарант-Плюс	500	Январь 2017
Нововановское	Внедрение 1С:Предприятие 8. ERP Управление предприятием 2 в ГУП МО "Мособлгаз"	Байт	500	Декабрь 2015
Санкт-Петербург	Перевод бухгалтерского учета и основной учетной системы предприятия на «1С:Предприятие 8. ERP Управление предприятием 2» в ПАО «Пролетарский завод».	ПитерСофт	500	Октябрь 2017
Березники	Внедрению комплексной системы управления предприятием (Единая учетная система) на базе 1С:ERP Управление предприятием 2	АЛП-Информационные системы	494	Октябрь 2016
Самара	Автоматизация учета на базе 1С:Предприятие 8. ERP Управление предприятием 2 в ООО "ЭПГ"	ПромИнфоКонсалт	492	Октябрь 2017
Москва	Автоматизации АО «ПТПП «Гранит» на 1С:ERP	Внедренческий центр "Раздолье"	400	Апрель 2017
Самара	Автоматизация учета на базе 1С:Предприятие 8. ERP Управление предприятием 2 в АО "Волгабурмаш"	1С-РАРУС САМАРА	400	Май 2016
Санкт-Петербург	Автоматизация учета на базе 1С:ERP Управление предприятием 2 в ООО "Компания БЛАГО"	Группа компаний "СофтБаланс"	320	Март 2016
Авдон	Автоматизация деятельности холдинга "Русское Зерно Уфа" на базе 1С:Предприятие 8. ERP Агропромышленный комплекс 2	Софт-портал	300	Февраль 2016
Авдон	Автоматизация деятельности группы компаний "Русское зерно" на базе 1С:Предприятие 8. ERP Управление предприятием 2	Софт-портал	300	Декабрь 2015
Архангельск	Внедрение 1С:Предприятие 8. ERP Управление предприятием 2 в ПАО "Архнегробисит" для автоматизации финансово-хозяйственной деятельности.	Объединенная информационная система	300	Апрель 2017



ности деятельности с...
дприятие 8. ERP Управле...
в внедрения ИСУ на ба...
Управление предприятия...
Управление бюджетирования ОАО...
мы «1С:ERP Управление...
в ГК "Энергосфера" на...
ной информационной с...
визация на базе 1С:ERP...
одством ПАО «Мотовили...
ного продукта «1С:ERP



вление предприятия 2 в...
ФТЬ"
предприятие 2"
ых Турбин"
ние предприятие 2"
приятие 8. ERP Управле...
бытосра с ERP-системы SA...
ющей сети салонов оптик...
1С:ERP Управление предп...
перерабатывающем заводе



Бит, Воронеж
Бит, Москва -
ый офис
Салтинг ГК
стер
Байт"



АБСОЛЮТ
ОФТ Корпоративные

Подробнее: <http://1c.ru/rus/partners/solutions/search.jsp?erp=1&isArchive=1&sorts=s.arms+DESC>



Причины выбора ERP-решений «1С» вместо зарубежных систем ERP



По данным отчетов партнеров:
263 случая выбора ERP-решений «1С»
вместо зарубежных ERP-систем



Примеры миграции на 1С:ERP с зарубежных систем

ЛокоТех //
управляющая компания

«ЛокоТех»

Крупнейшая компания,
обеспечивающая
обслуживание, ремонт,
модернизацию локомотивов



Азия Цемент

Предприятие по производству
высококачественного цемента



«РМ-Терекс»

Одна из ведущих
машиностроительных компаний
России, специализирующаяся на
производстве строительно-
дорожной техники

Unitile

ГК «Unitile»

Производство облицовочной
плитки, керамогранита,
декоративных элементов, кирпича,
карьеры по добыче сырья и сеть
дистрибьюторских подразделений



Bang&Bonsomer

Группа компаний занимающаяся
внедрением «умных» технологий и
материалов

Подробнее: <http://v8.1c.ru/erp/migration.htm>



Миграция на 1С:ERP 2.4.4 – развитие механизмов перехода с 1С:УПП

О переходе с 1С:УПП на 1С:ERP:

[Информационное письмо № 24280](#)

В версии 1С:ERP 2.4 реализовано дальнейшее развитие механизмов обмена данными, включая перенос части документов из 1С:УПП в 1С:ERP (режим «плавного перехода» с 1С:УПП на 1С:ERP), подробнее в презентации «Методика и механизмы для плавного перехода с 1С:УПП на 1С:ERP» на сайте:

<https://v8.1c.ru/erp/migratsiya-s-drugih-sistem/>





Примеры миграции на 1С:ERP с 1С:УПП



Подробнее: <https://v8.1c.ru/erp/migratsiya-s-drugih-sistem/>

Благодарим за внимание!

**Фирма «Спектр - Автоматика»,
сентябрь 2020 г.**

e-mail: info@spau.ru

+7 (485) 737- 737