

МОДЕРН

рубеж 19-20 вв.

Реакция на эклектику и стилизаторство в Западной Европе – новое направление «модерн»

МОДЕРН (новейший, современный) – стиль в европейской и американской архитектуре и искусстве конца 19-начала 20 в.

Другие названия:

Франция и Англия– Ар нуво

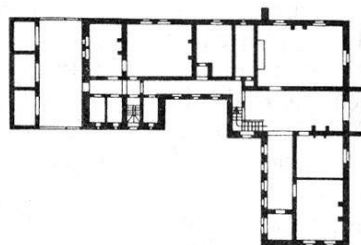
Германия – югендстиль

Австрия – сецессион

Испания - модерниссимо



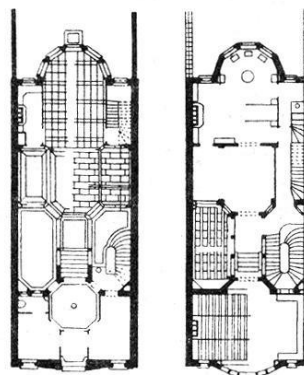
17



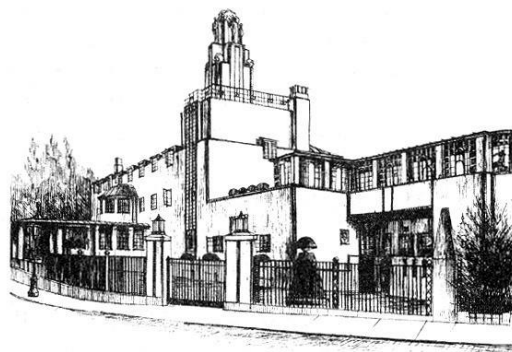
18



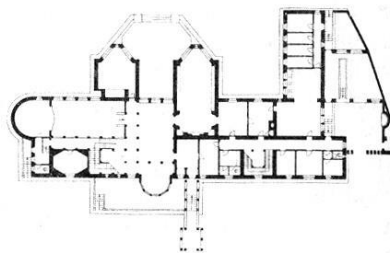
19



20



21



22

17, 18. «Красный дом» У. Морриса в Кенте (Великобритания), арх. Ф. Уэбб, 1859 г.

19, 20. Дом Тассель в Брюсселе (Бельгия), арх. В. Орта, 1892 — 1893 гг.

21, 22. Дворец Штоклет в Брюсселе (Бельгия), арх. Й. Гофман, 1905 — 1911 гг.

«Красный дом» У.Морриса в Кенте (Великобритания)
1859г.
Арх. Ф.Уэбб

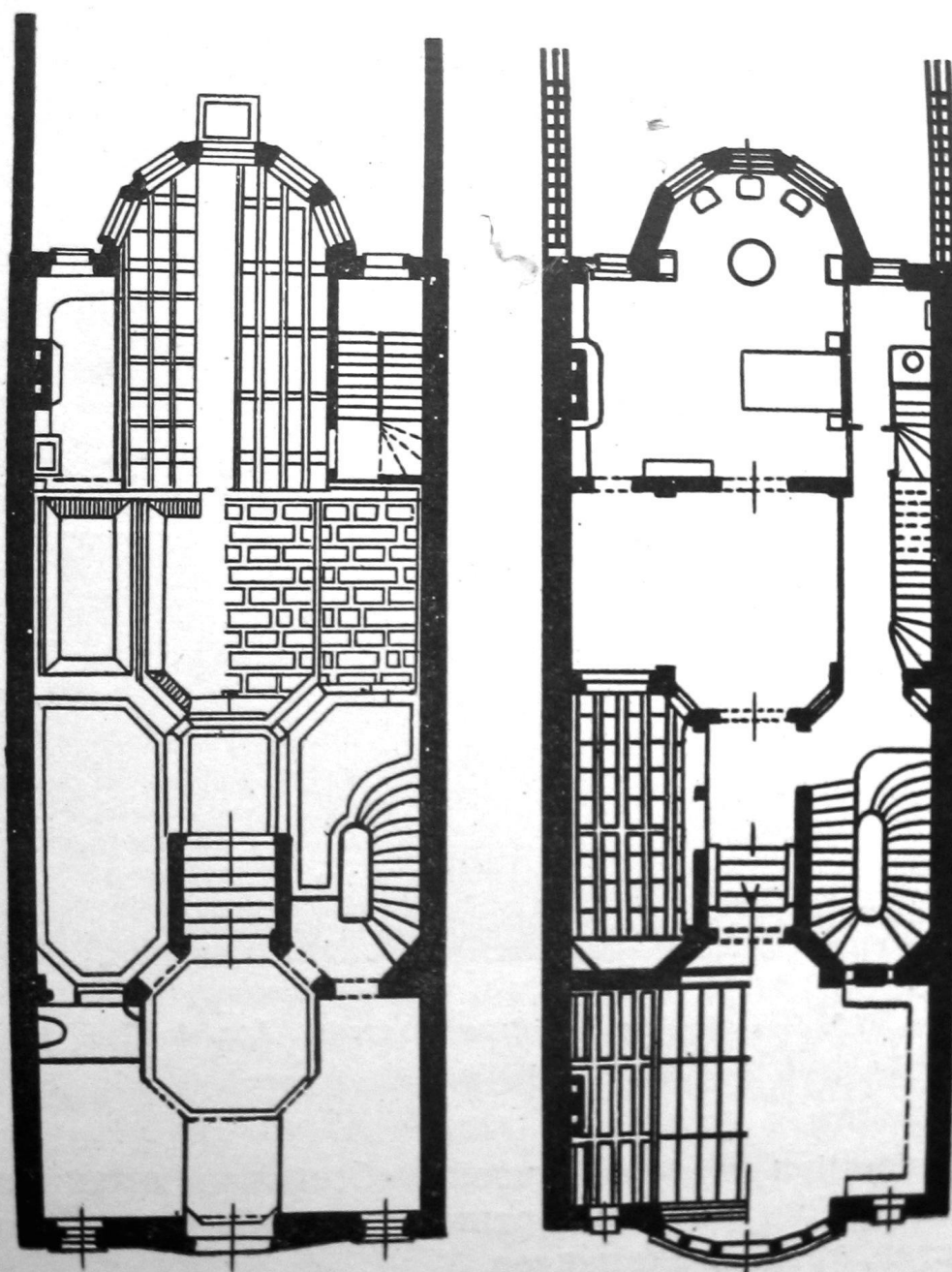




Дом Тассель в Брюсселе (Бельгия)
1892-1893 гг.
Арх. В.Орта

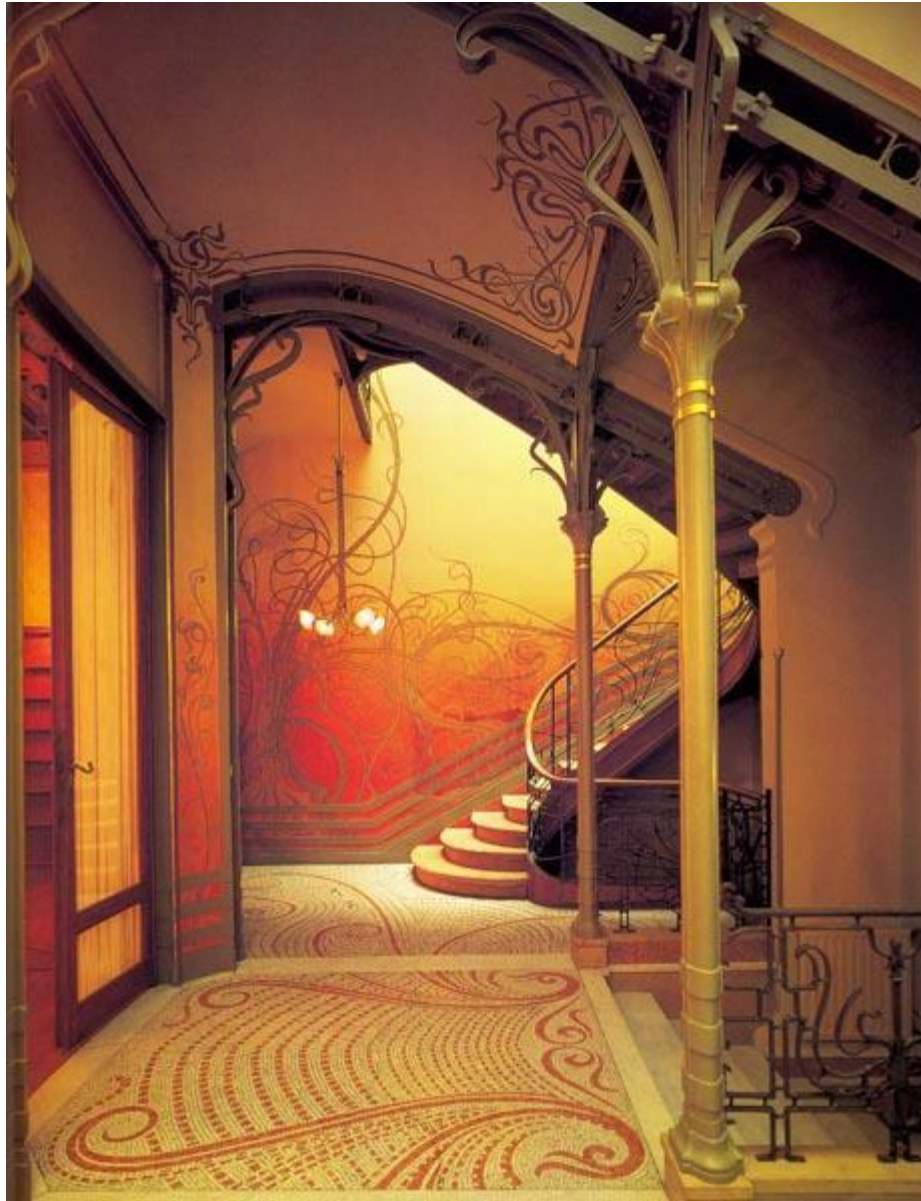




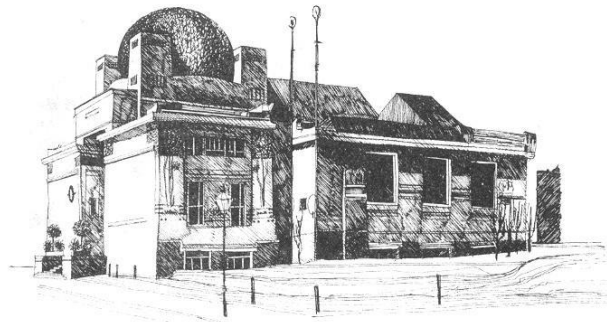


311. Дом на улице Тюренн в Брюсселе (Бельгия).
Арх. В. Орта. Планы этажей

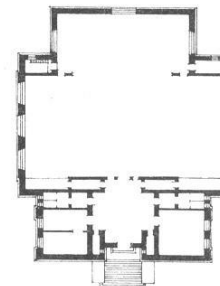




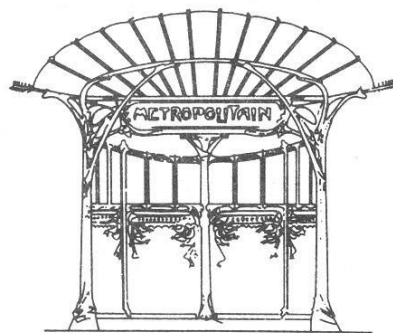




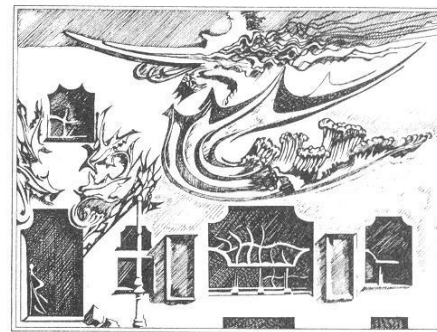
23



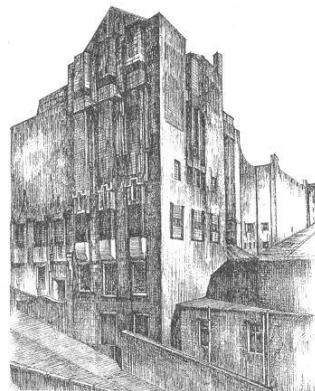
24



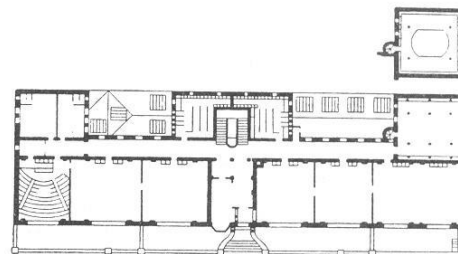
25



26



27



28

- 23, 24. Выставочное здание Сессии в Вене (Австрия), арх. Й. Ольбрих, 1897—1899 гг.
25. Наземный павильон метро в Париже (Франция), арх. Г. Гимар, 1900 г.
26. Фотоателье «Эльвира» в Мюнхене (Германия), арх. А. Эндель, 1897—1898 гг.
27, 28. Школа искусств в Глазго (Великобритания), арх. Ч. Макинтош, 1907—1909 гг.

Сецессион в Вене
1897-1899
арх Й. Ольбрих















Павильон метро в Париже
1900 г.
арх Г.Гимар



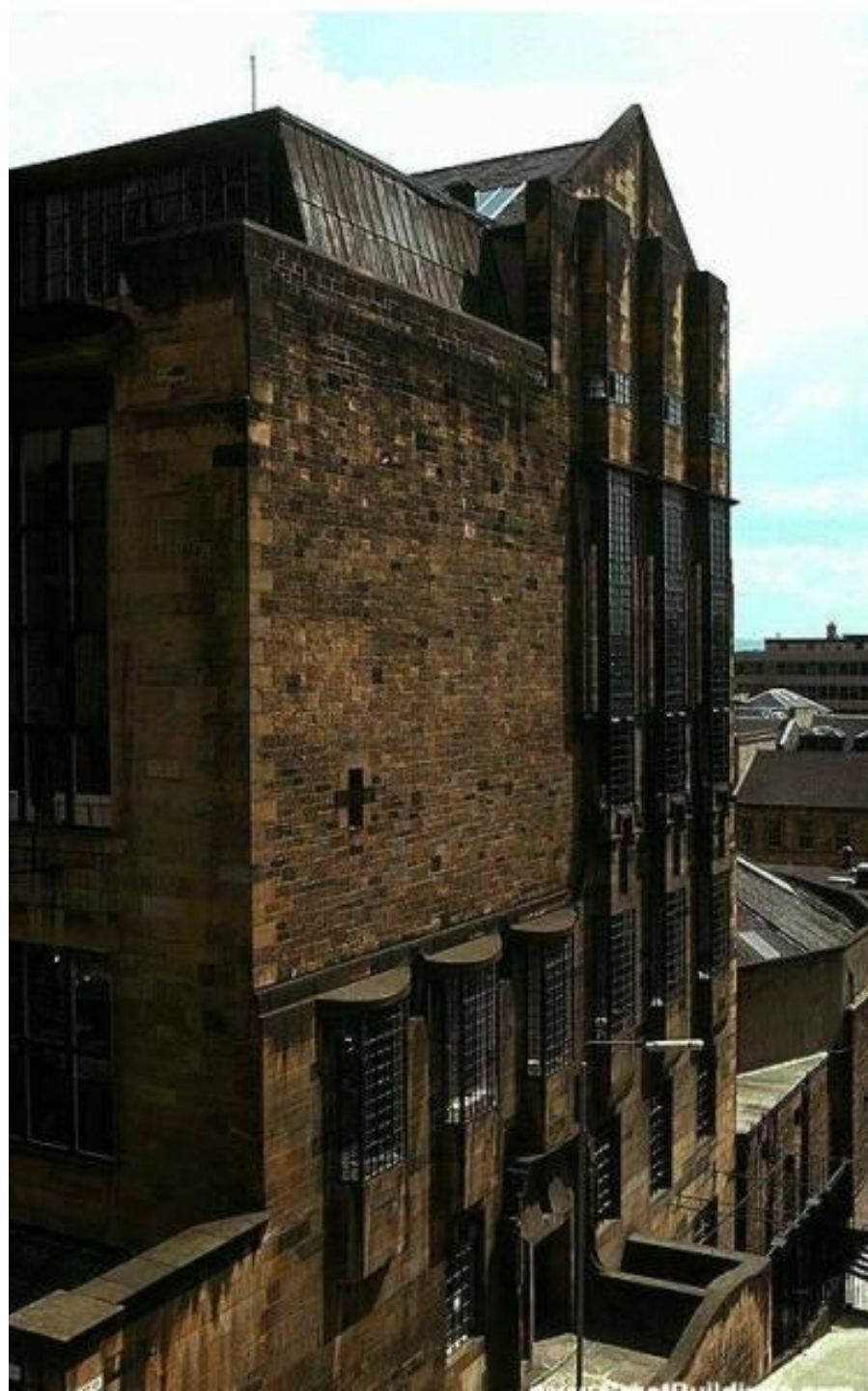


Уличная литая чугунная ограда входа в станцию метро в стиле модерн, начало 20
© Harry / Фотобанк Лори



lori.ru/101453

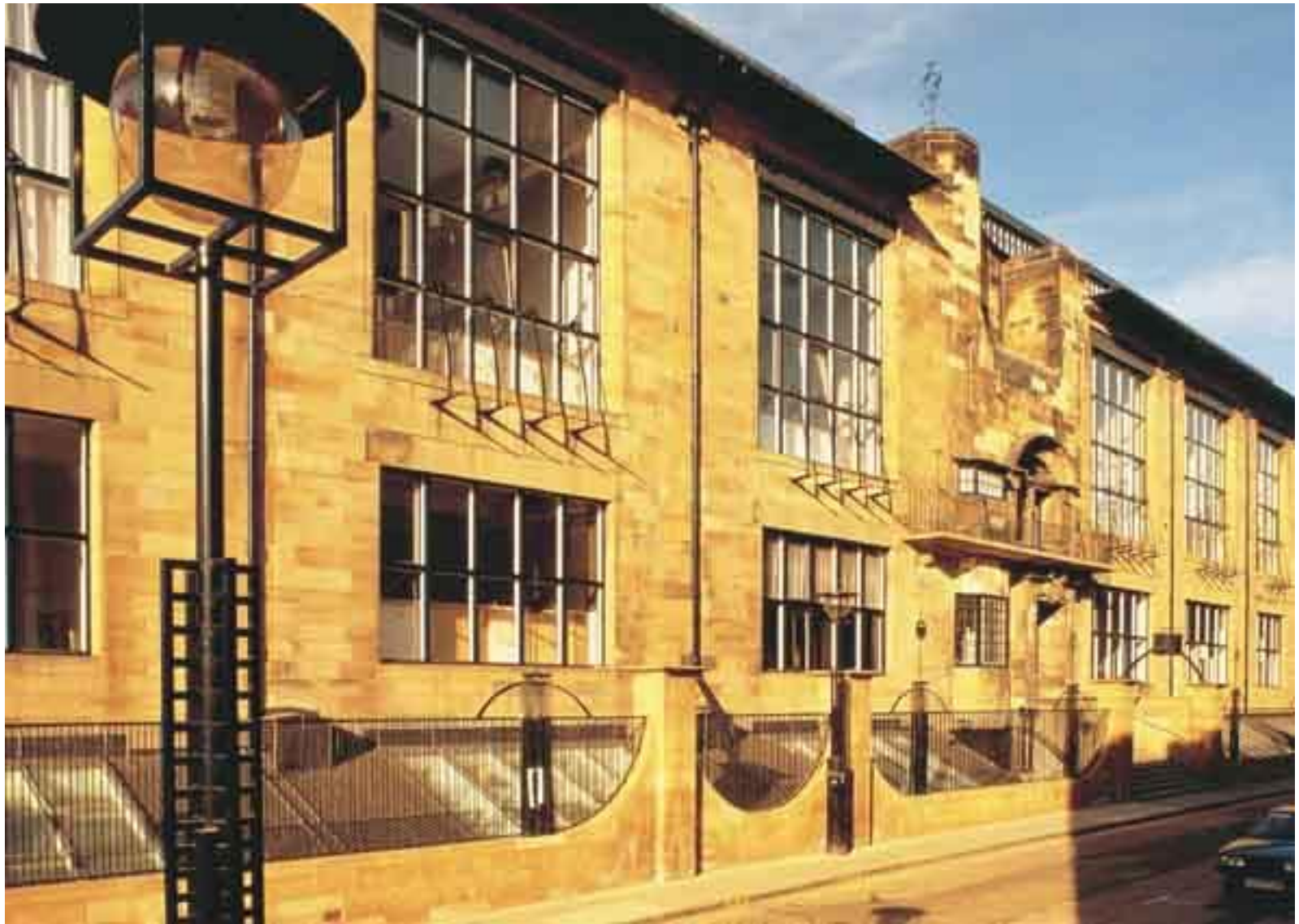
Школа искусств в Глазго
(Великобритания)
1907-1909 гг.
Арх. Ч.Макинтош



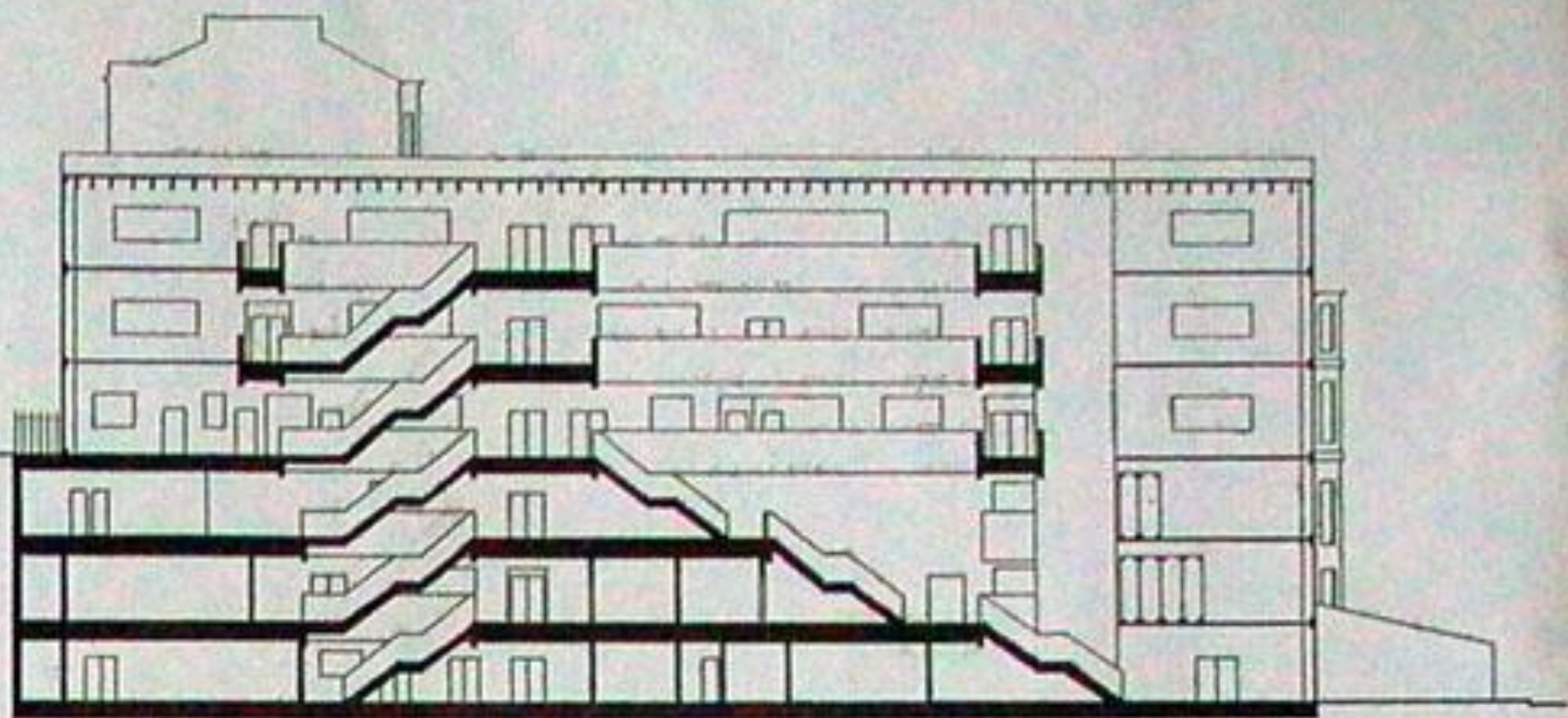






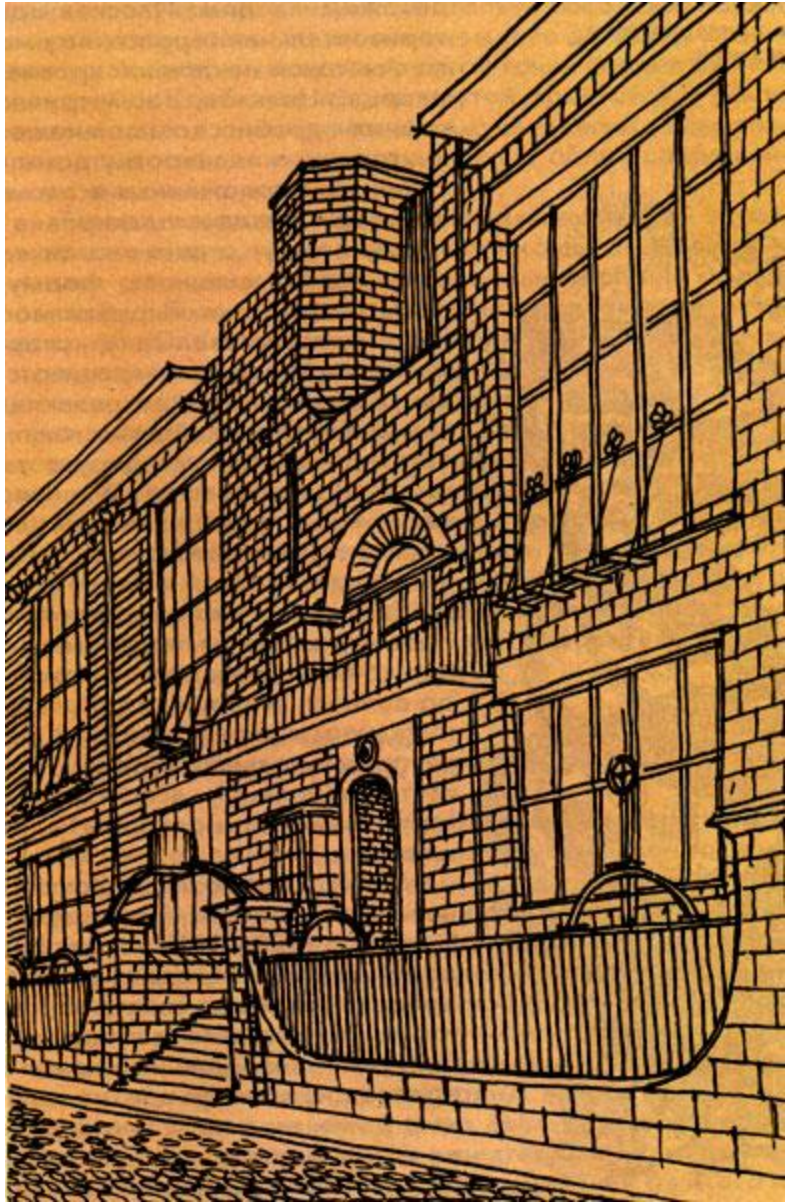


Inter.act_{ion} Glasgow School of Art

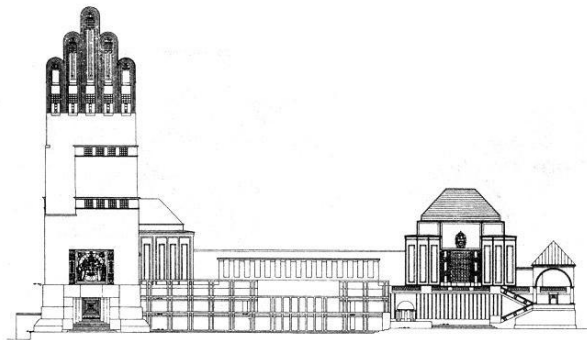


SECTION

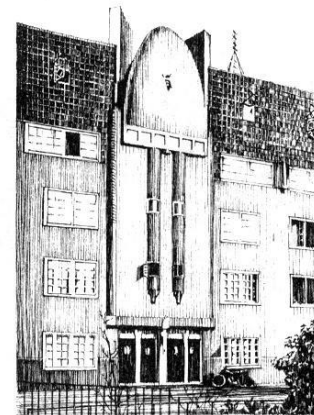
0m 10m



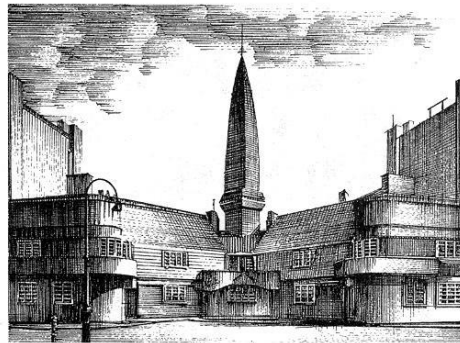




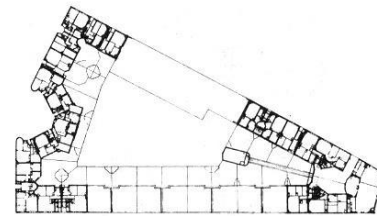
29



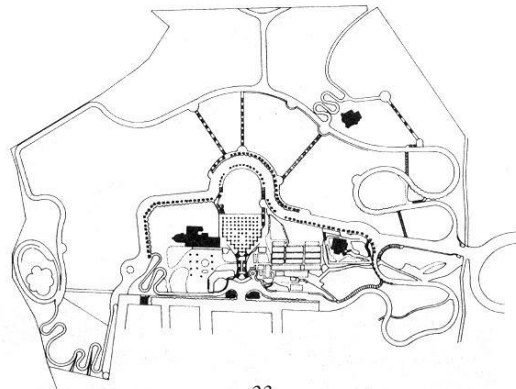
30



31



32



33



34

29. Свадебная башня (1908 г.) и выставочное здание (1901—1905 гг.) в Дармштадте (Германия), арх. Й. Ольбрих

30. Жилой дом в Амстердаме (Нидерланды), арх. М. де Клерк, 1913—1914 гг.

31, 32. Жилые дома в Амстердаме (Нидерланды), арх. М. де Клерк, 1917—1921 гг.

33. Парк Э.Гуэль в Барселоне (Испания), арх. А. Гауди, 1900—1914 гг.

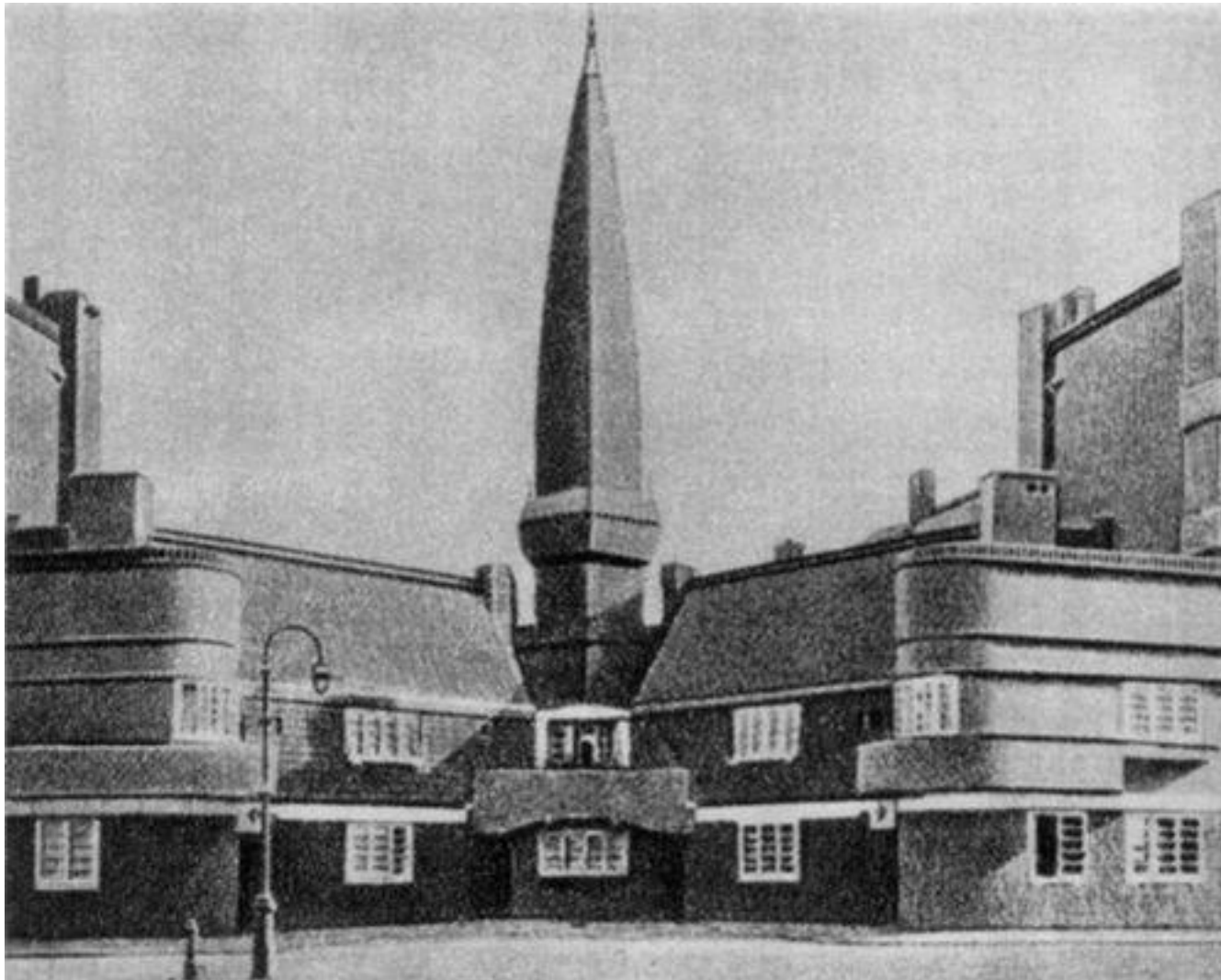
34. Служебный павильон в парке Э.Гуэль в Барселоне (Испания), арх. А. Гауди, 1900—1914 гг.

Свадебная башня (1908) и выставочное
здание (1901-1905) в Дармштадте
(Германия)
Арх. Й. Ольбрих





Жилые дома в Амстердаме
(Нидерланды)
1917-1921
Арх. М.де Клерк



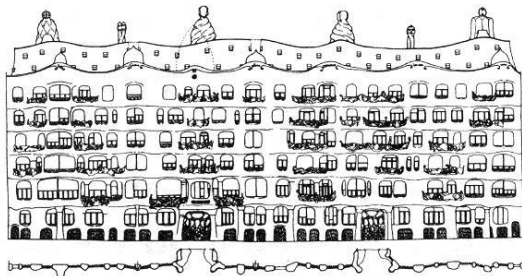
Парк Э.Гуэль в Барселоне (Испания)
1900-1914 г.
Арх. А. Гауди



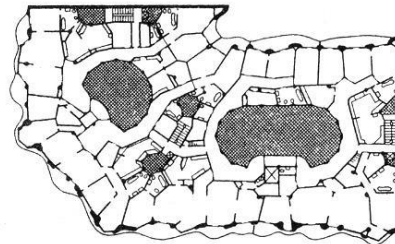




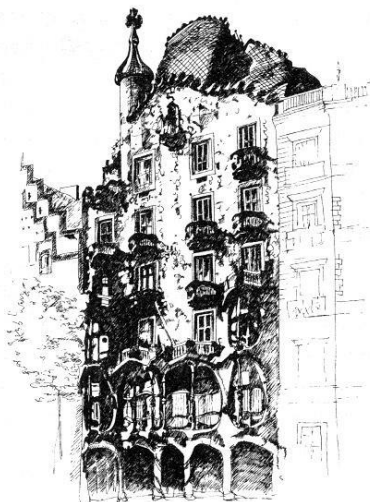




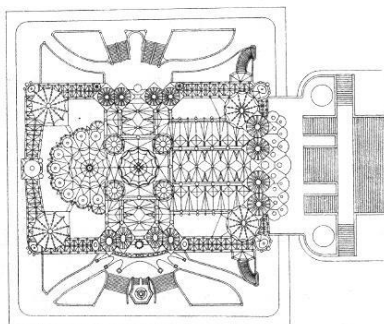
35



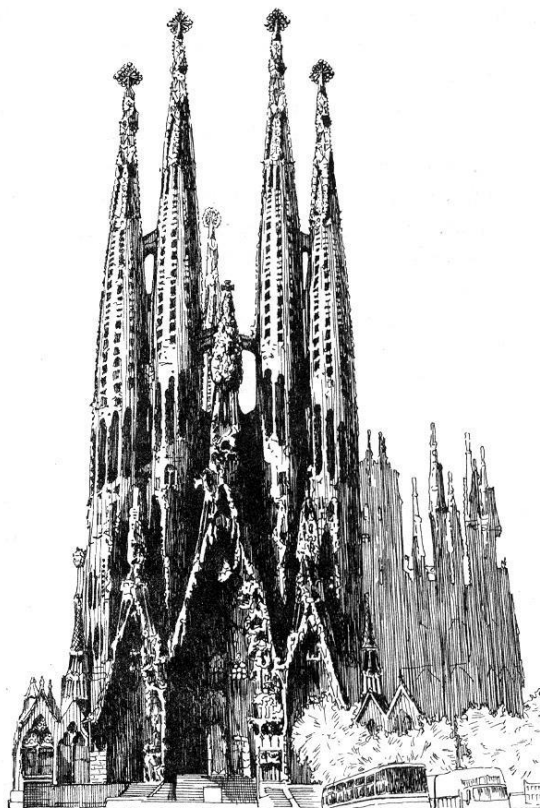
36



37



38



39

35, 36. Дом П. Мила в Барселоне (Испания), арх. А. Гауди, 1906—1910 гг.

37. Дом Х. Батло в Барселоне (Испания), арх. А. Гауди, 1904—1906 гг.

38, 39. Саграда Фамилия в Барселоне (Испания), арх. А. Гауди, 1883—1926 гг.

Дом П.Мила в Барселоне (Испания)
1906-1910 гг.
Арх. А. Гауди



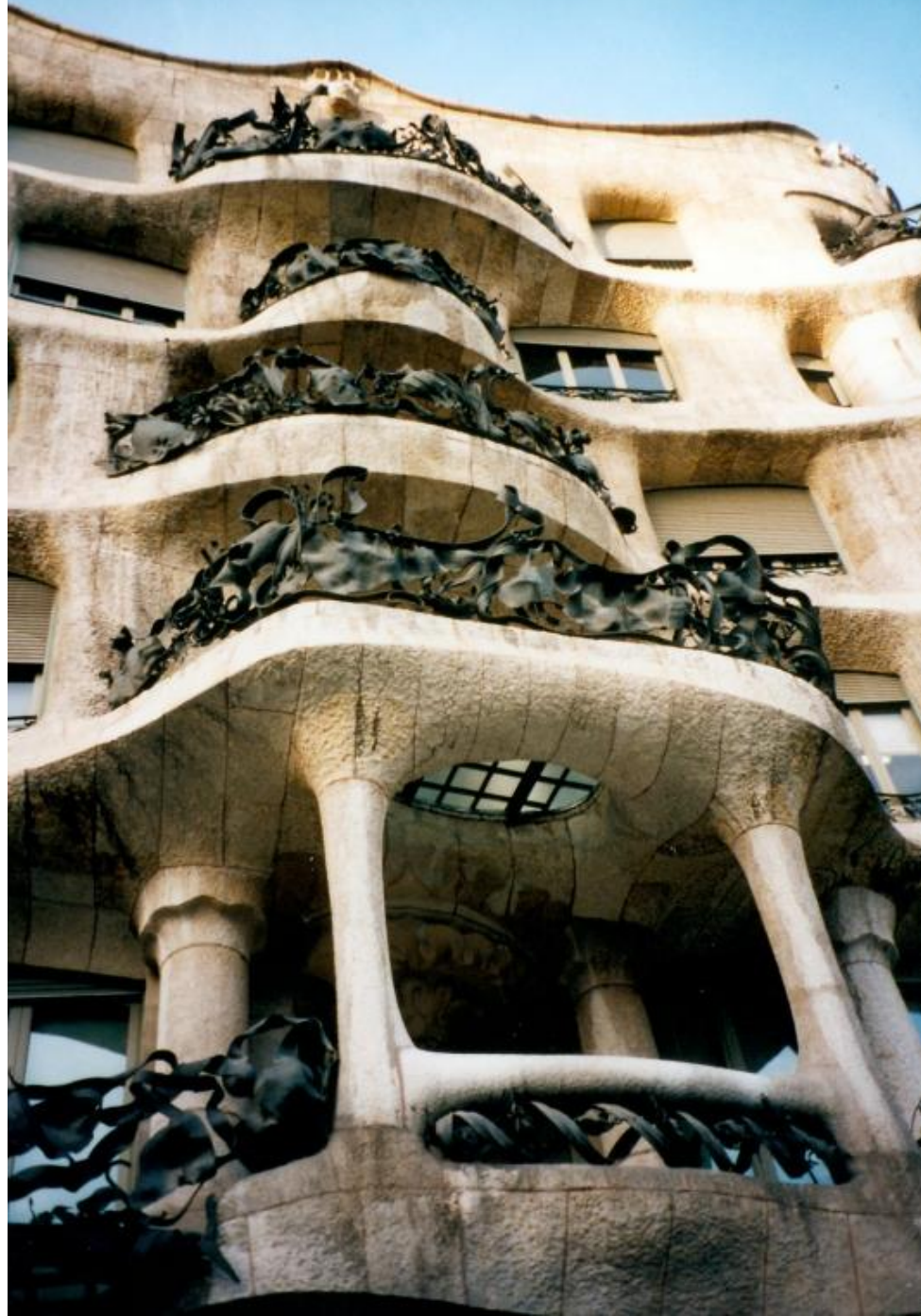
















Дом Х. Батло в Барселоне (Испания)
1904-1906 гг.
Арх. А. Гауди















Detail From Casa Balto, Barcelona, Spain / 2004.









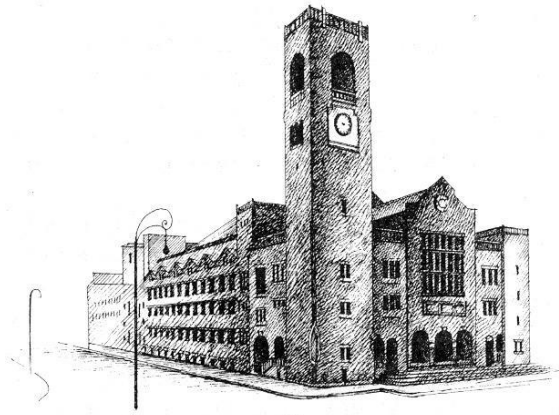
Саграда Фамилиа в Барселоне
(Испания)
1883-1926 гг.
Арх. А. Гауди



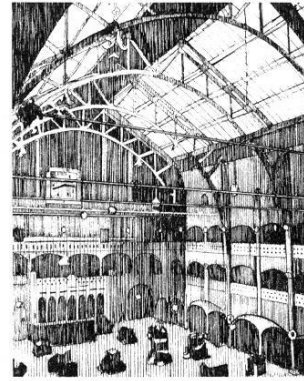


Ретроспективизм начала 20 века

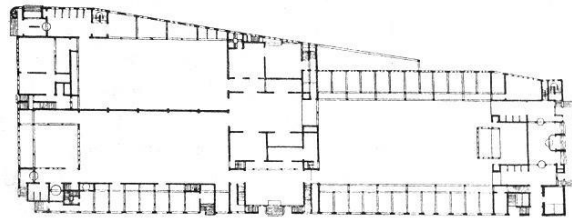
- Ретроспективизм (ретро-взгляд в прошлое) обратился к использованию исторических стилей.
- Основной метод – стилизация, свободное обращение с избранным стилем



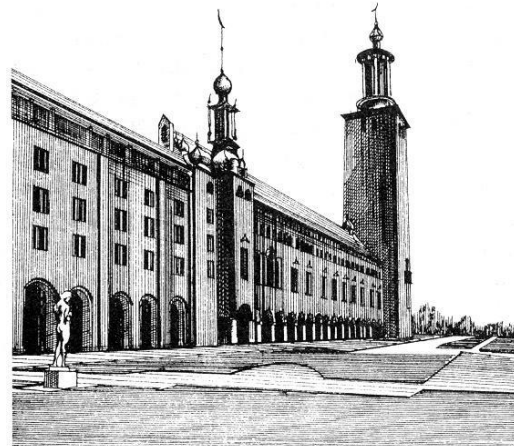
40



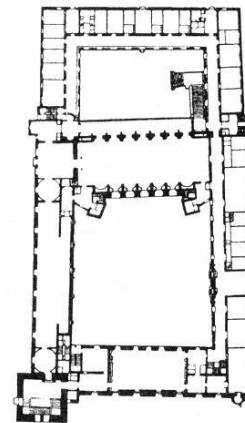
41



42



43



44

Арх. Х. Берлаге



Биржа в Амстердаме (Нидерланды)
1898-1903 гг.
Арх. Х. Берлаге









Биржа в Амстердаме (Нидерланды)
1898-1903 г.
Арх. Х. Берлаге



Ратуша в Стокгольме (Швеция)
1911-1923 гг.
Арх. Р.Эстберг





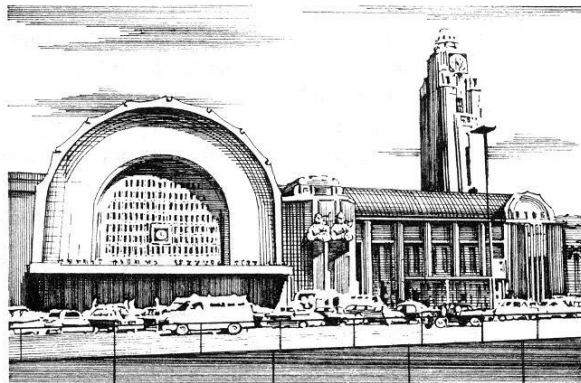








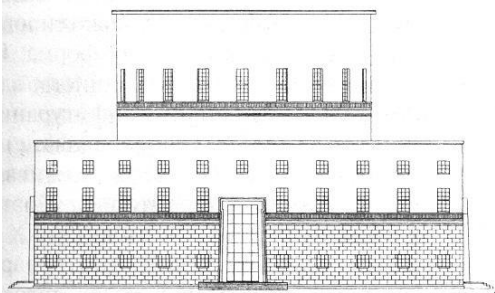




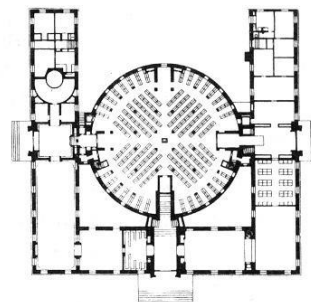
45



46



47



48

45, 46. Вокзал в Хельсинки (Финляндия), арх. Э.Сааринен, 1907—1914 гг.

47, 48. Городская публичная библиотека в Стокгольме (Швеция), арх. Г.Асплунд, 1920—1928 гг.

Вокзал в Хельсинки (Финляндия)
1907-1914
Арх. Э.Сааринен





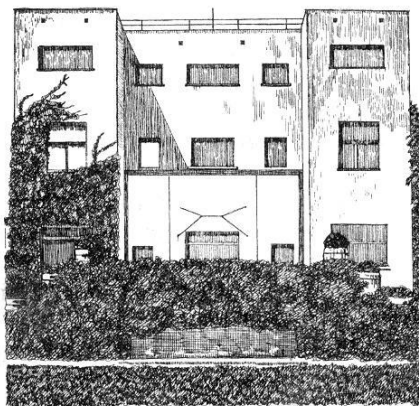




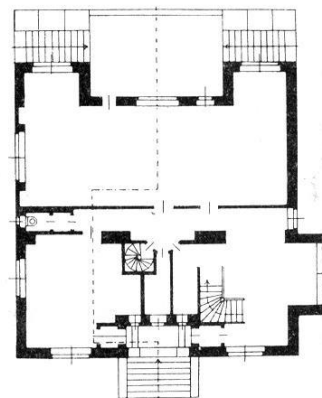
Протофункционализм –
прогрессивная архитектура в Западной
Европе и США начала 20 века

- Прогрессивная архитектура –
рационалистическое направление.
- Выражает протест против увлечения
декоративизмом в архитектуре

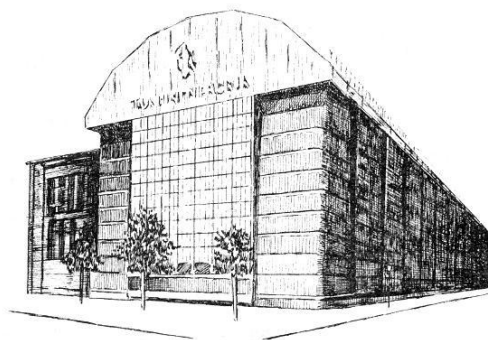
«Прогрессивная архитектура» (протофункционализм) в Западной Европе
и США начала XX в.



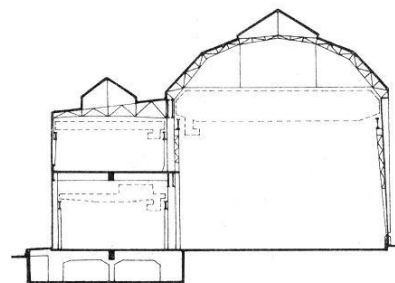
55



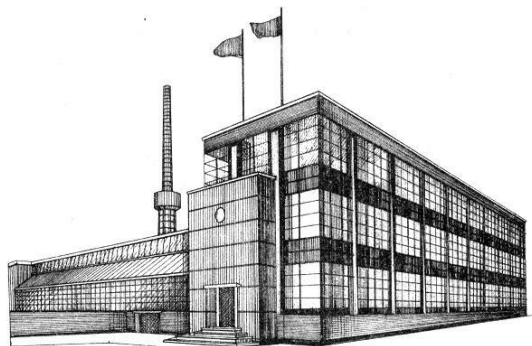
56



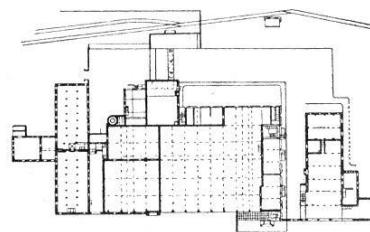
57



58



59

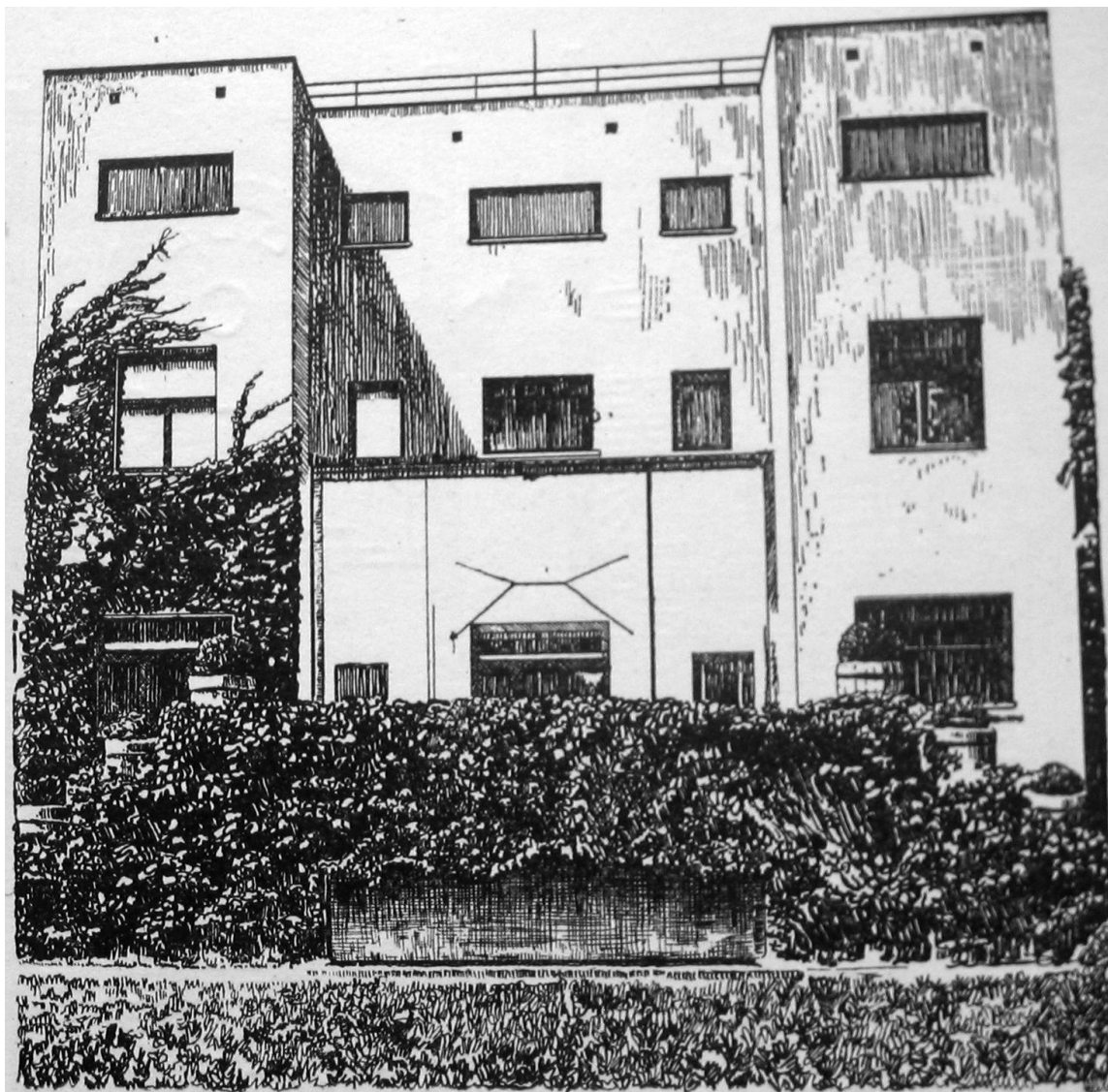


60

55, 56. Дом Штейнера в Вене (Австрия), арх. А. Лоос, 1910 г.
57, 58. Турбинный цех завода АЭГ в Берлине (Германия), арх. П. Беренс, 1909 г.
59, 60. Фабрика «Фагус» в Алфилде (Германия), арх. В. Гропиус, 1910—1911 гг.

Дом Штейнера в Вене (Австрия)
1910 г.
Арх. А. Лоос





313. Дом Штейнера в Вене (Австрия). Арх. А. Лоос

Турбинный цех завода АЭГ в Берлине
(Германия)
1909 г.
Арх. П. Беренс

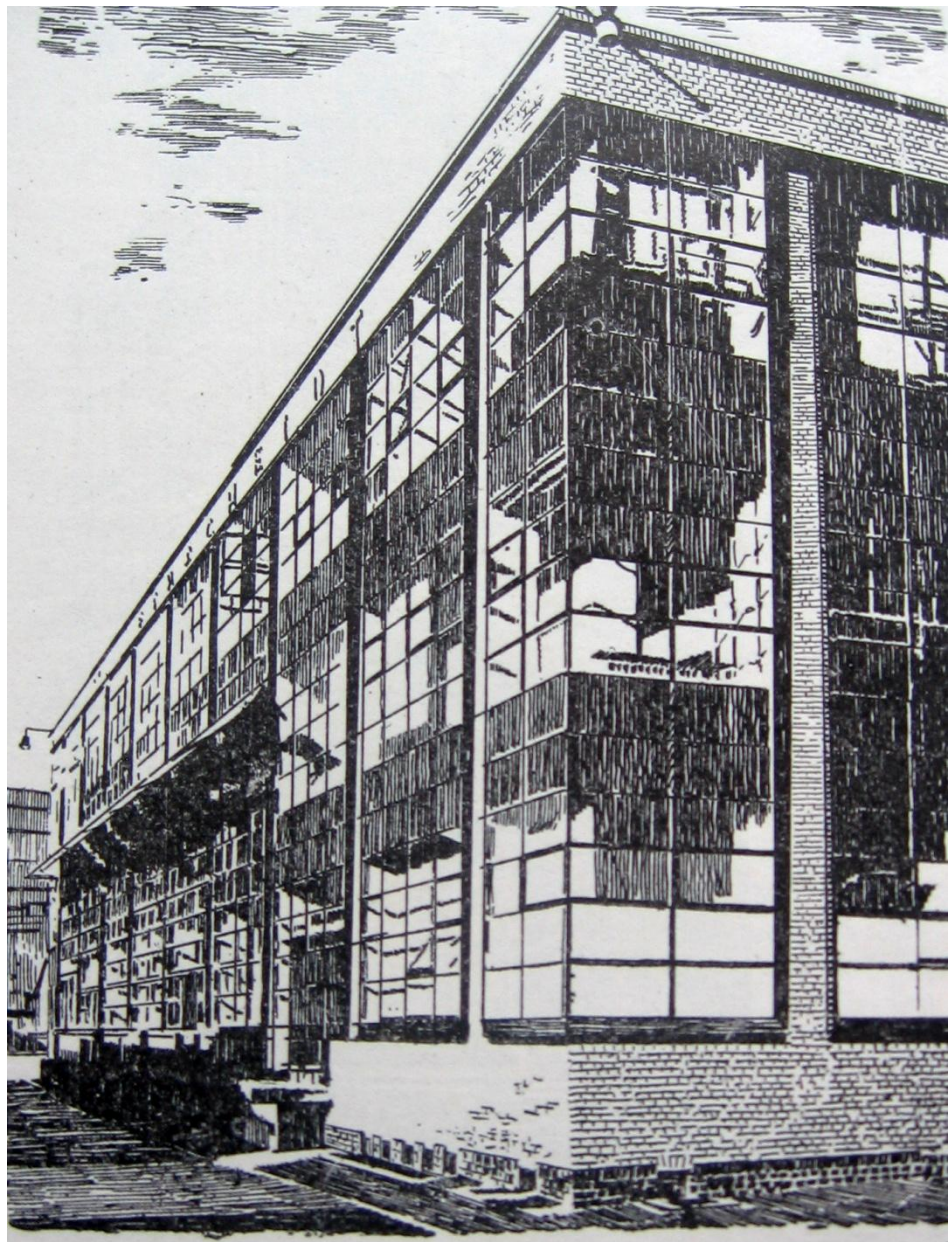


Вальтер Гропиус



Фабрика «Фагус» в Алфилде (Германия)
1910-1911 г.
Арх. В. Гропиус



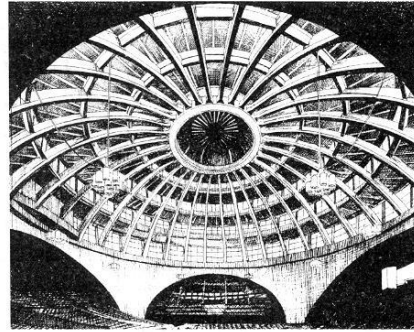


316. Фабрика «Фагус» в Альфельде (Германия), 1911 г.
Арх. В. Гропиус. Общий вид

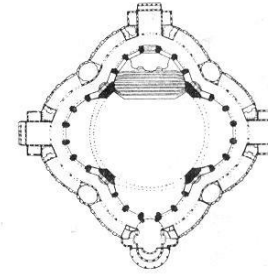
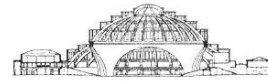




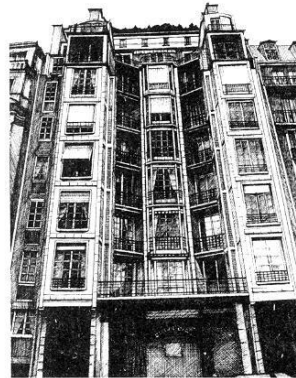
«Прогрессивная архитектура» (протофункционализм) в Западной Европе
и США начала XX в.



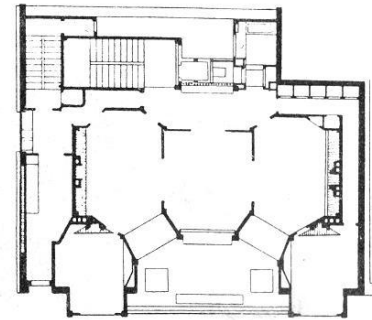
61



62



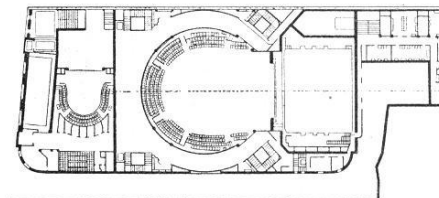
63



64



65



66

61, 62. Зал столетия в Бреслау, инж. М. Берг, 1912 — 1913 гг.

63, 64. Жилой дом на ул. Франклина в Париже (Франция), арх. О. Перре, 1903 г.

65, 66. Театр на Елисейских полях в Париже (Франция), арх. О. Перре, 1911 — 1913 гг.

Зал столетия в Бреслау
1912-1913 гг.
Инж. М.Берг



О.Перре

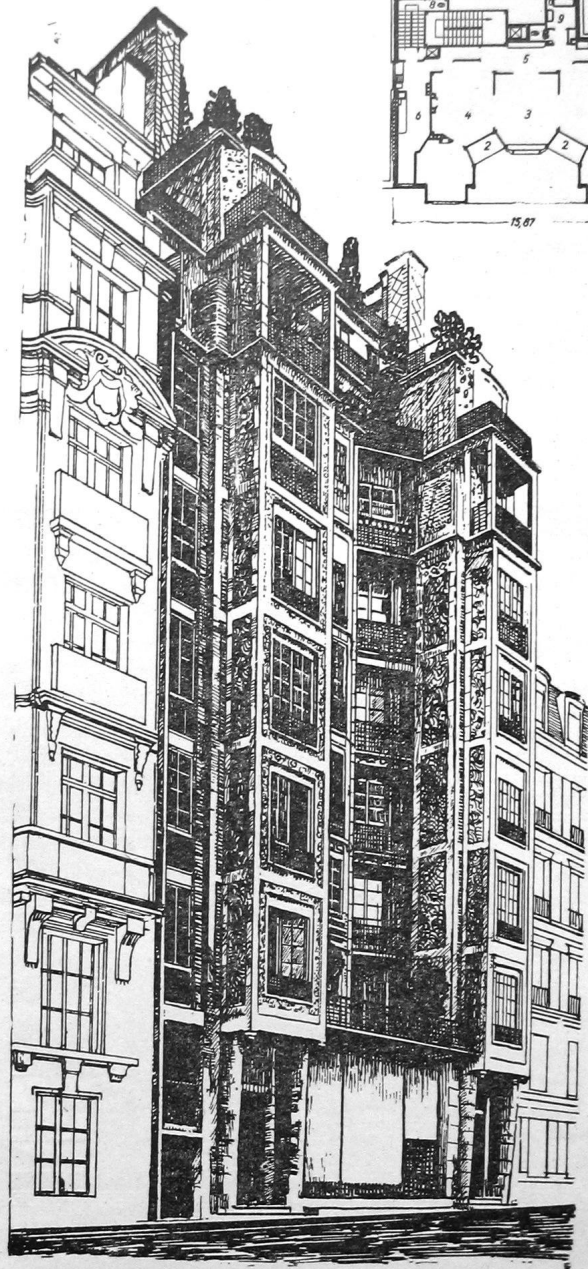


Жилой дом на ул. Франклина в Париже (Франция)
1903 г.
Арх. О.Перре



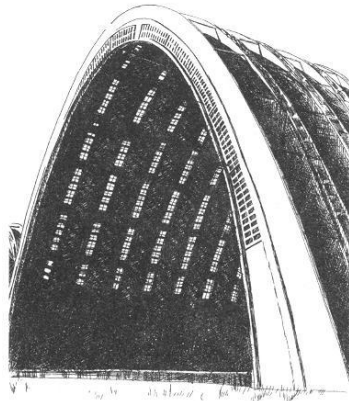




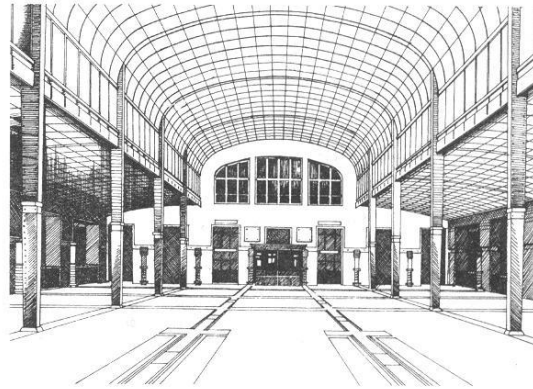


317. Жилой дом на улице Франклина в Париже. 1903 г.
 Арх. О. Перре. Общий вид, план:
 1 — комнаты; 2 — лоджия; 3 — салон; 3 — столовая; 5 — коридор; 6 — кухня; 7 — гардеробная; 8 — уборная; 9 — ванная

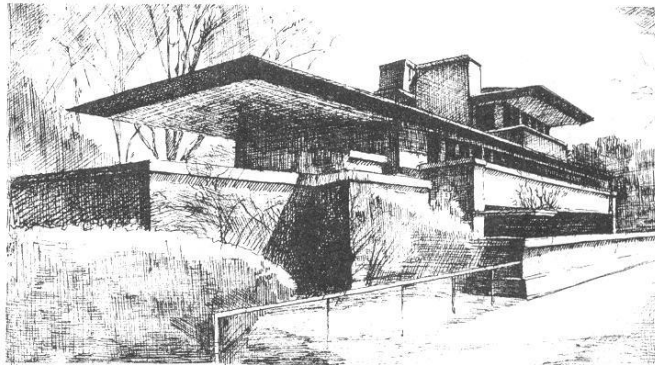
«Прогрессивная архитектура» (протофункционализм) в Западной Европе
и США начала XX в.



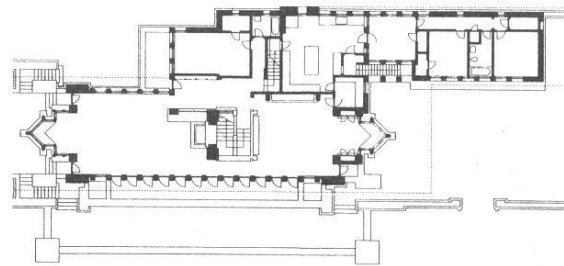
67



68



69



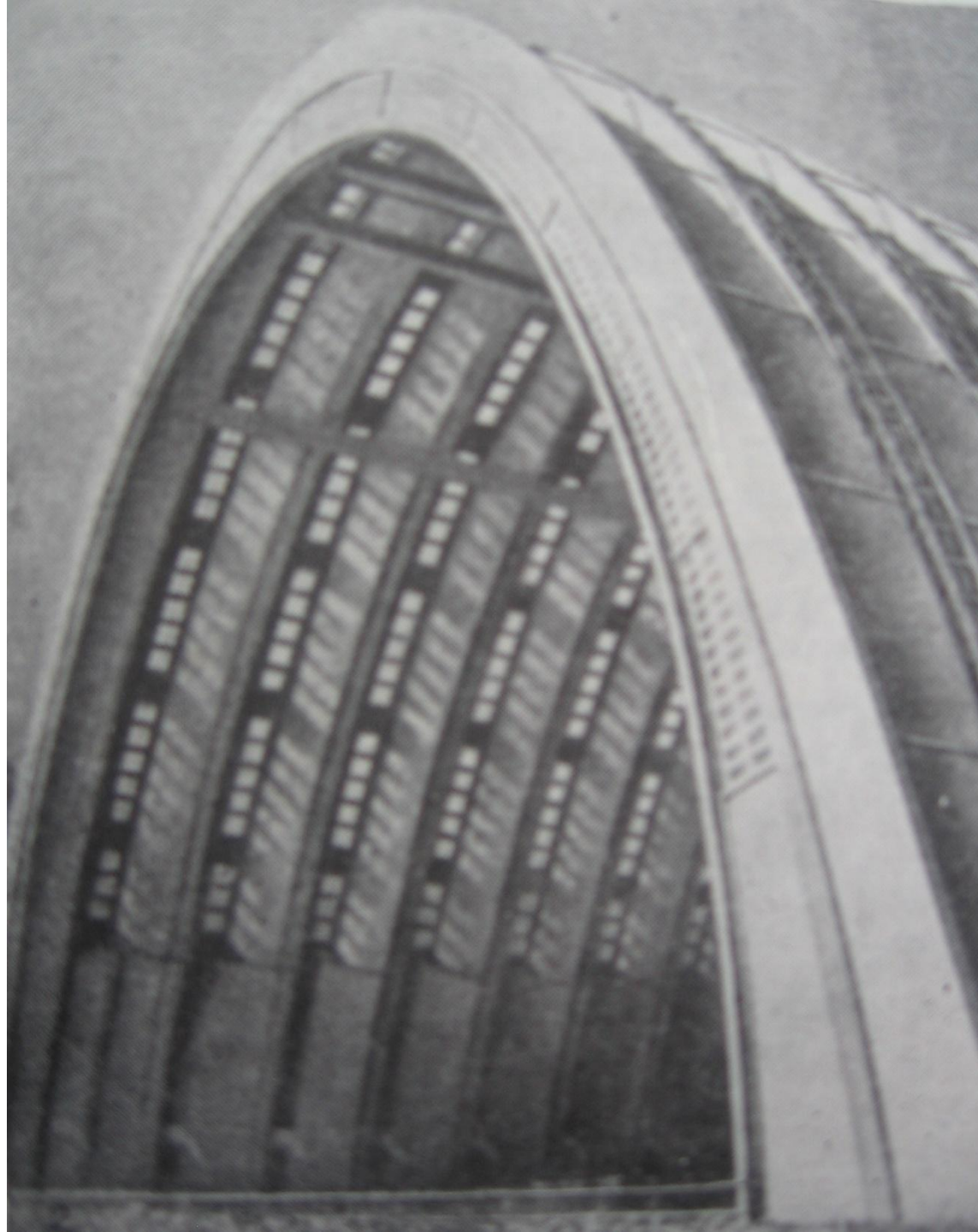
70

67. Ангар в Орли (Франция), инж. Э. Фрейсине, 1916—1924 гг.

68. Здание почты и сберегательных касс в Вене (Австрия) (интерьер), арх. О. Вагнер,
1903—1912 гг.

69, 70. Дом Ф. Робби близ Чикаго (США), арх. Ф. Райт, 1906—1909 гг.

Ангар в Орли (Франция)
1916-924 г.
Инж. Э.Фрейеннс



4⁵⁰S Republik Österreich

STADTBANNSTATION KARLSPLATZ/WIEN



150. GEBURTSTAG
VON OTTO WAGNER

W. H. WAGNER

1991

W. H. WAGNER



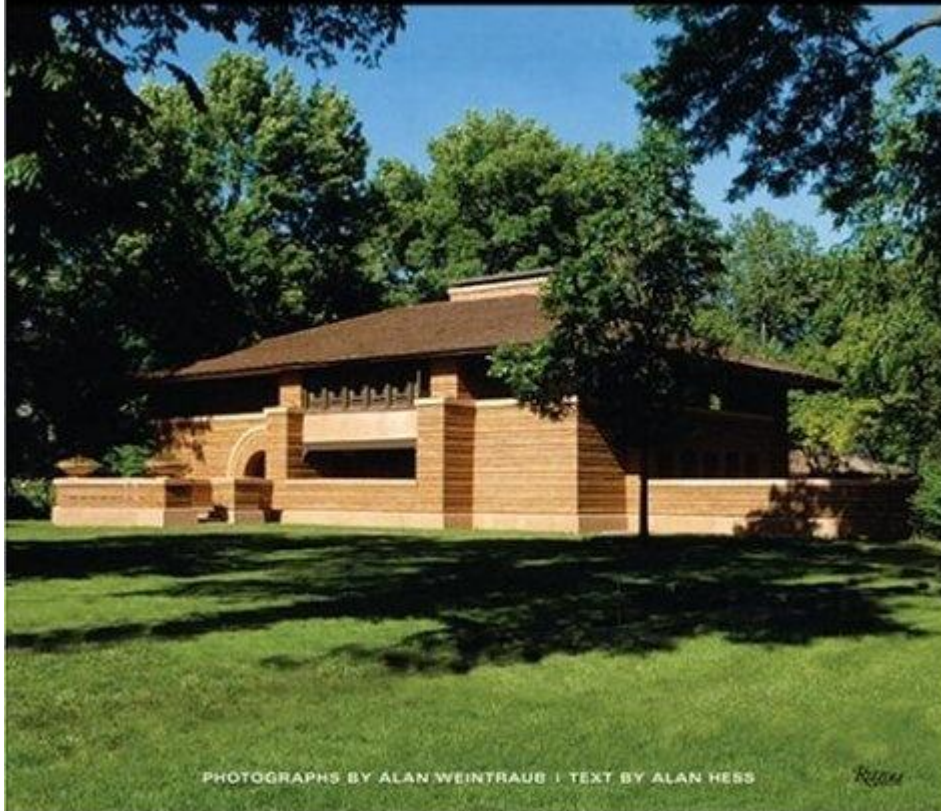
Робби-хаус (США)
1906-1909 гг.
Арх. Ф.Л.Райт







Frank Lloyd Wright *Prairie Houses*



PHOTOGRAPHS BY ALAN WEINTRAUB | TEXT BY ALAN HESS

Revere