

# Полиграф

Колесников В.Н.

Лаборатория здоровьесбережения и психолого-педагогических исследований

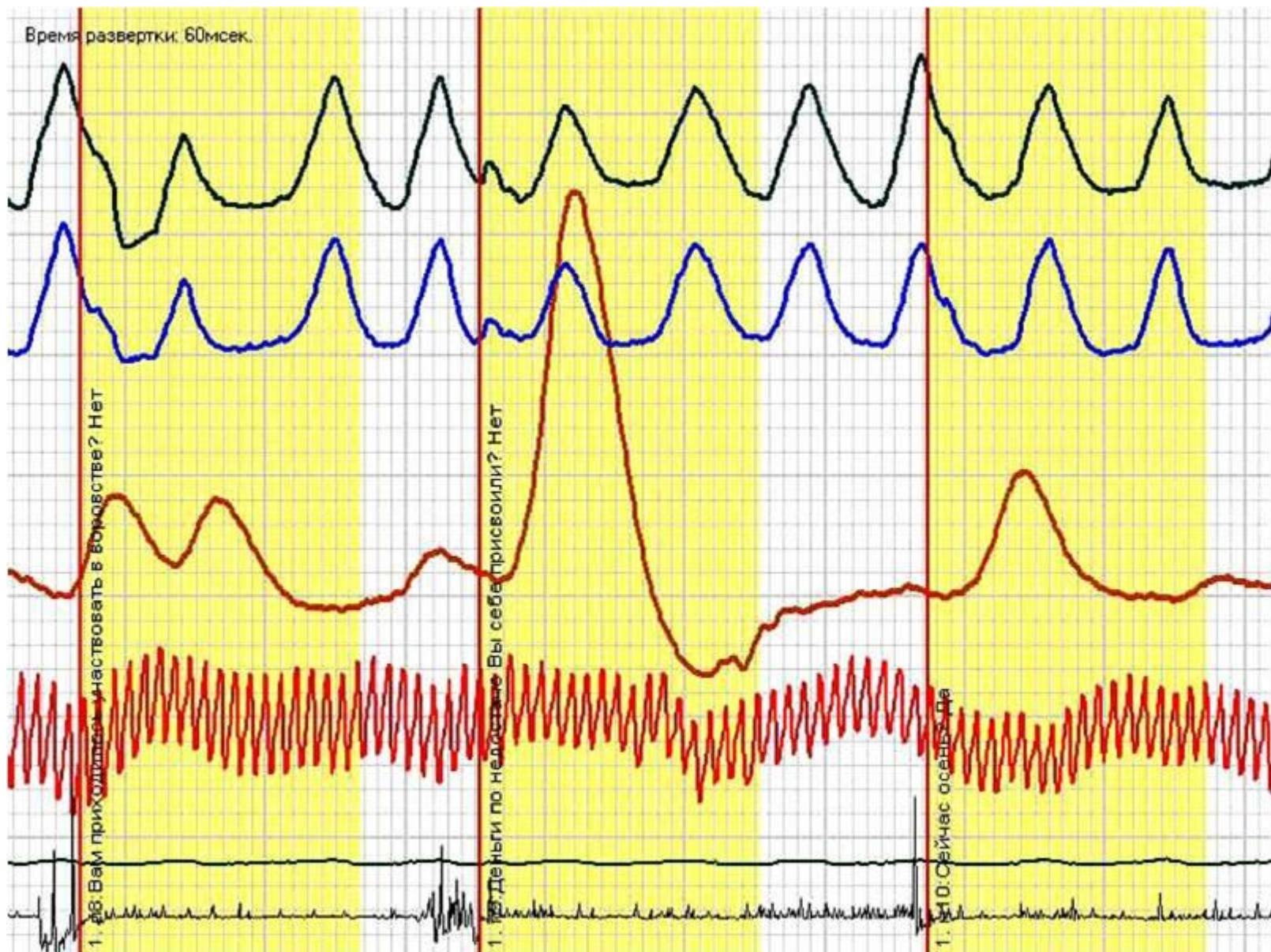
2015

- 
- Полиграф – прибор для записи динамики физиологических процессов
  - Полиграмма – графическое отображение динамики физиологических процессов
  - Общее назначение – выявление скрываемой информации («детекция лжи»)

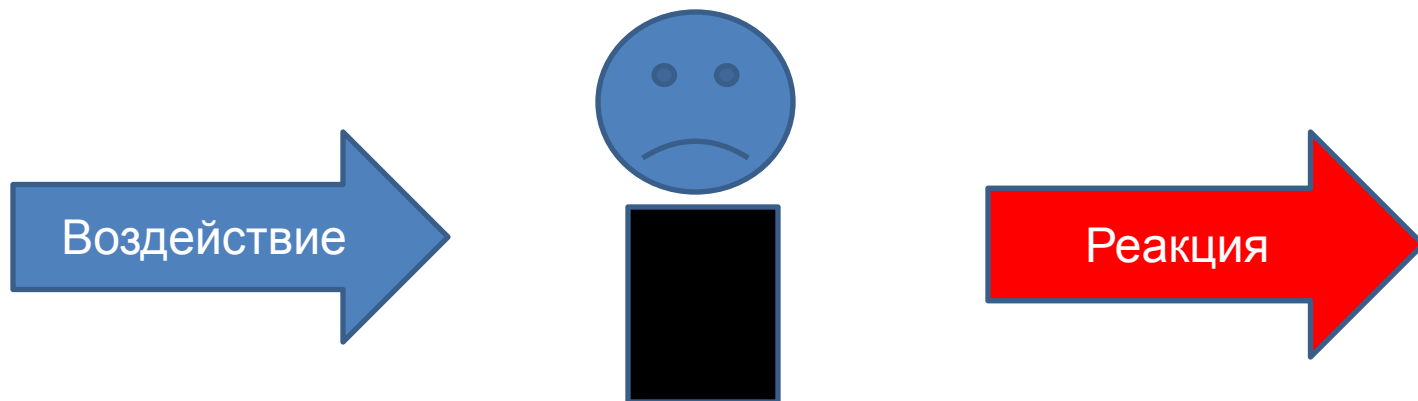




Время развертки: 60мсек.



# Основная схема проведения полиграфной проверки



- Вопрос
- Изображение

- Дыхание
- Деятельность сердечнососудистой системы (давление, пульс)
- Электродермальная активность

# А.Р.Лурия



«Единственная возможность изучить внутренние скрытые процессы – соединить их с внешне протекающими процессами, физиологическими проявлениями, одновременно с ними протекающими».

# Полиграфная проверка: разновидности

- Скрининг
  - Выбраковка непригодных кандидатов в ходе кадрового отбора
  - Оценка лояльности персонала
- Полицейские проверки - поиск причастного к совершению преступления



# Полиграмма

Основные элементы:

1. Фон – относительно стабильная динамика некоего психофизиологического процесса у человека в состоянии покоя
2. Реакция – значительные изменения динамики физиологического процесса в ответ на стимул
3. Артефакт – значительные изменения динамики физиологического процесса, но не связанные со стимулом, а обусловленные эндогенными или экзогенными факторами.

# Информационные признаки реакции

## Респирация

- Изменение амплитуды дыхательных циклов
- Уменьшение (увеличение) длительности цикла
- Блоки (исчезновение дыхания на один цикл)
- Дрожание и др.

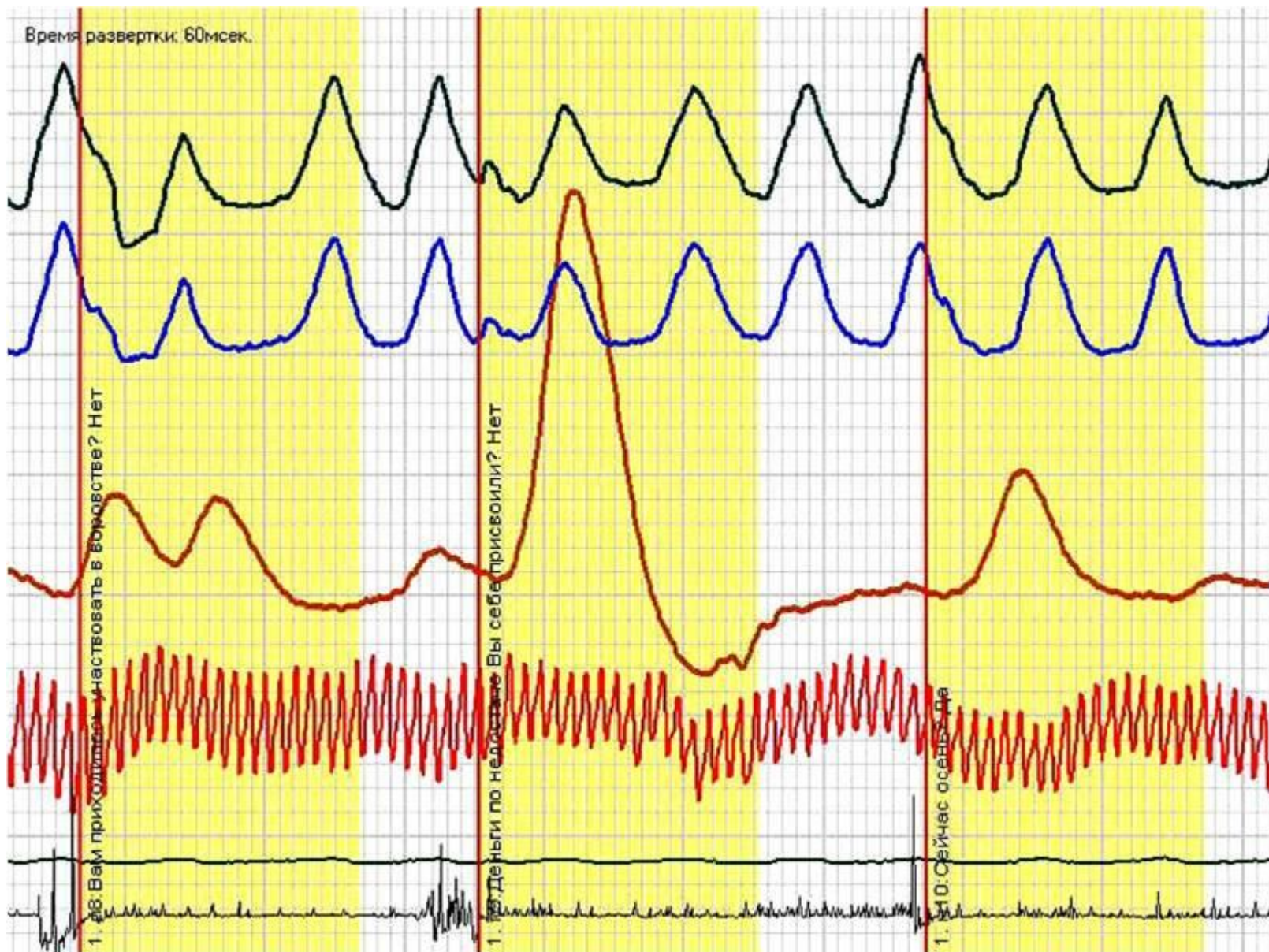
## Электродермальная активность

- Увеличение амплитуды

## Активность сердечно-сосудистой системы

- Уменьшение (увеличение) амплитуды кардиосигнала
- Уменьшение (увеличение) частоты кардиосигнала
- Изменение положения центральной линии и др.

Время развертки: 60мсек.



# Основные разновидности вопросов

- Проверочный
- Нейтральный
- Контрольный

# Проверочные вопросы

Вопрос прямо касающийся общих или частных признаков происшествия или факторов риска и направленный на выявление возможно скрываемой информации.

## **Функции:**

- Установление непосредственной причастности,
- Установление факта присутствия на месте преступления, осведомленности о лицах, причастных к преступлению, обстоятельствах преступления.

**Пример:** «Вы вынесли деньги из кабинета директора?»

# Нейтральные вопросы

Вопросы не связанные с темой проверки и не являющиеся значимыми.

## **Функции:**

- Буфер между проверочными и контрольными вопросами,
- Оценка фона,
- Оценка физической и психической адекватности, оценка состояния

## **Виды НВ:**

- Биографические (Вы студент?),
- Ситуативные (В комнате горит свет?)
- Временные (Сейчас весна?)

# Контрольные вопросы

Вопросы, обеспечивающие методическую корректность процедуры. На КВ должна быть реакция.

## **Функции:**

- Вызывание сильных физиологических реакций,
- Для сравнения с проверочными и нейтральными вопросами,
- Выявление симптомокомплексов.

**Пример:** «Вы когда-либо что-либо воровали?»»

# Методика

**Методика** – совокупность действий по предъявлению ПВ, НВ и КВ.

Основные методики:

- Методика проверочных и нейтральных вопросов (основа скрининга),
- Методика контрольных вопросов
- Методика выявления скрываемой информации



# Методика выявления скрываемой информации

- Основана на использовании частных признаков исследуемого события
- Базовый логический принцип: причастный демонстрирует устойчивую реакцию на стимул, несущий информацию о частных признаках события.
- Эта реакция превышает реакцию на другие стимулы, не связанные с событием (дистракторы)

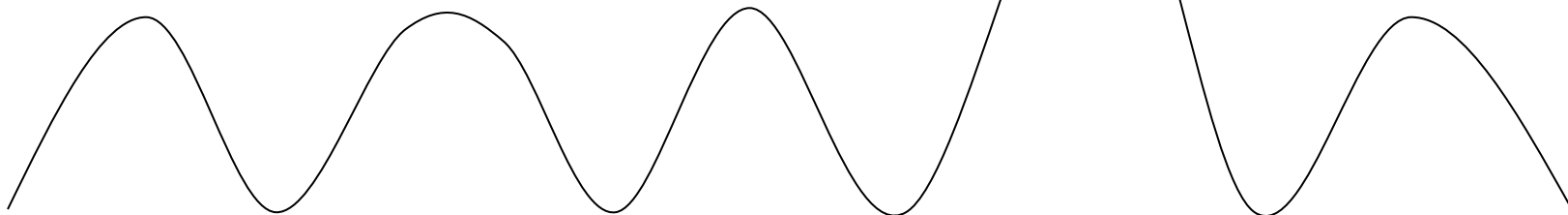
# Вам достоверно известно, что убийство было совершено...

## Непричастный



Топором? Молотком? Ножом? **Заступом?**  
Кувалдой?

## Причастный



Топором? Молотком? Ножом? **Заступом?**  
Кувалдой?

# Методика контрольных вопросов

**Логический принцип:** у причастного реакция на проверочные вопросы будет больше чем на контрольные, у не причастного наоборот.

КВ «Вы когда-либо что-либо крали?»

ПВ «Вы достоверно знаете, кто вынес компьютер из кабинета директора?»

# Скрининг

**Цель:** выявление сокрытия информации при приеме на работу или оценка лояльности персонала

## **Основные темы:**

- Злоупотребление алкоголем,
- Употребление наркотиков,
- Деловые контакты с конкурентами,
- Разглашение закрытой информации,
- Совершение преступлений и привлечение к уголовной ответственности
- Другое (по запросу заказчика)

# Этапы проведения полиграфной проверки

1. Знакомство с фабулой дела
2. Детальное изучение материалов дела
3. Составление вопросов (тестов)
4. Организационное обеспечение мероприятия
5. Проведение предтестовой беседы
  - Подтверждение добровольности участия
  - Объяснение прав и обязанностей
  - Описание сути процедуры
  - Установление психологического контакта
  - Обсуждение биографии и установление противопоказаний
  - Обсуждение фабулы дела или факторов риска
  - Инструктаж перед проведением проверки и установка датчиков
6. Проведение тестов и составление заключения

# Исходы полиграфной проверки

- **DECEPTION IDENTIFIED** Ложь обнаружена
- **NO DECEPTION IDENTIFIED** Ложь не обнаружена
- **INCONCLUSIVE** Неопределенность (5-10%)
- **NO RESULT** Невозможность принять решение (например, отказ от обследования)

# Противодействие полиграфной проверке

- **Физическое** (например, сокращение мышц, прикусывание языка),
- **Психологическое** (например, вызывание образов неприятных ситуаций на КВ),
- **Фармакологическое** (например, наркотики)
- **Химическое** (например, подавление деятельности потовых желез)