



# Человеческие расы

# Цели урока и задачи урока:

- формирование знаний о биологических особенностях человеческих рас, анализ причин их возникновения;
- формирование понятия о единстве происхождения и биологической равноценности человеческих рас;
- выработка у учащихся правильного подхода к оценке расизма, нацизма, социального дарвинизма и т.п.

- **РАСА** - *от итальянского Razza - род, порода, племя*
- Человеческие расы складывались в течение сотен тысяч лет.
- Современное человечество представлено единым биологическим видом *Homo sapiens*.
- Он состоит из 3(5) крупных рас, каждая из которых делится на несколько малых

# Вид Человек разумный (*Homo sapiens*)



**Европеоидная  
(евразийская)**



**Монголоидная  
(азиатско-американская)**



**Австрало-негроидная  
(экваториальная)**



**Европеоидная**



**Монголоидная**



**Американская**



**Австралоидная**



**Негроидная**

# Европеоидная раса



Назовите характерные морфологические признаки данной расы, попытайтесь объяснить причины их возникновения.

# Европеоидная раса

- **Северные формы**

- Атланти-балтийская
- Беломорско-балтийская

*дало-фальская*



*брюнн*

- **Переходные (промежуточные) формы**

- Альпийская
- Среднеевропейская
- Восточноевропейская



*альпийская*

# Европеоидная раса

- Южные формы

- Средиземноморская
- Индо-афганская
- Балкано-кавказская
- Переднеазиатская (арменоидная)
- Памиро-ферганская

*Северо-индийская*



*бискайская*



*Арменоидная*

# Монголоидная раса

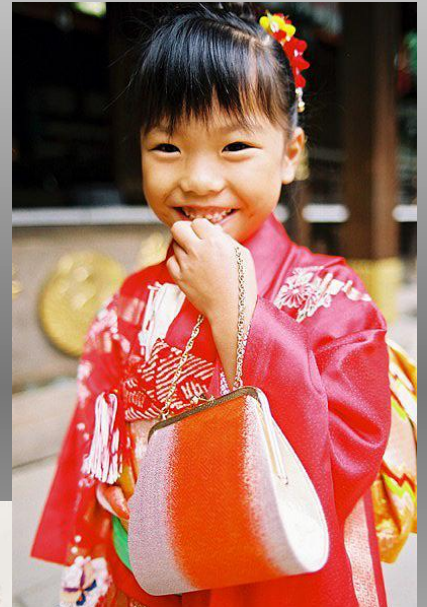


Назовите характерные морфологические признаки данной расы, попытайтесь объяснить причины их возникновения.



# Монголоидная раса

- **Азиатская ветвь монголоидных рас**
  - Континентальные монголоиды
    - Североазиатская
    - Центральноазиатская
  - Арктическая раса
  - Тихоокеанские монголоиды
- **Американские расы**



# Экваториальная раса (Две ветви: австралоидная и негроидная)



Назовите характерные морфологические признаки данной расы, попытайтесь объяснить причины их возникновения.



# Австралоидные (океанические) расы

- Веддоиды
- Австралийцы
- Айны
- Папуасы и меланезийцы
- Негритосы



*Папуасы*



*Австралийцы*

# Негроидные (африканские) расы

- Негры
- Негриллы (пигмеи)
- Бушмены и готтентоты



*Пигмеи*



*Негры*

# Самостоятельная работа

1. Класс делится на 3 группы, каждая группа изучает одну из трех рас.
2. Используя текст учебника и итоги беседы, заполнить таблицу
3. Заслушиваются представители каждой группы, дополняются данные в таблице.



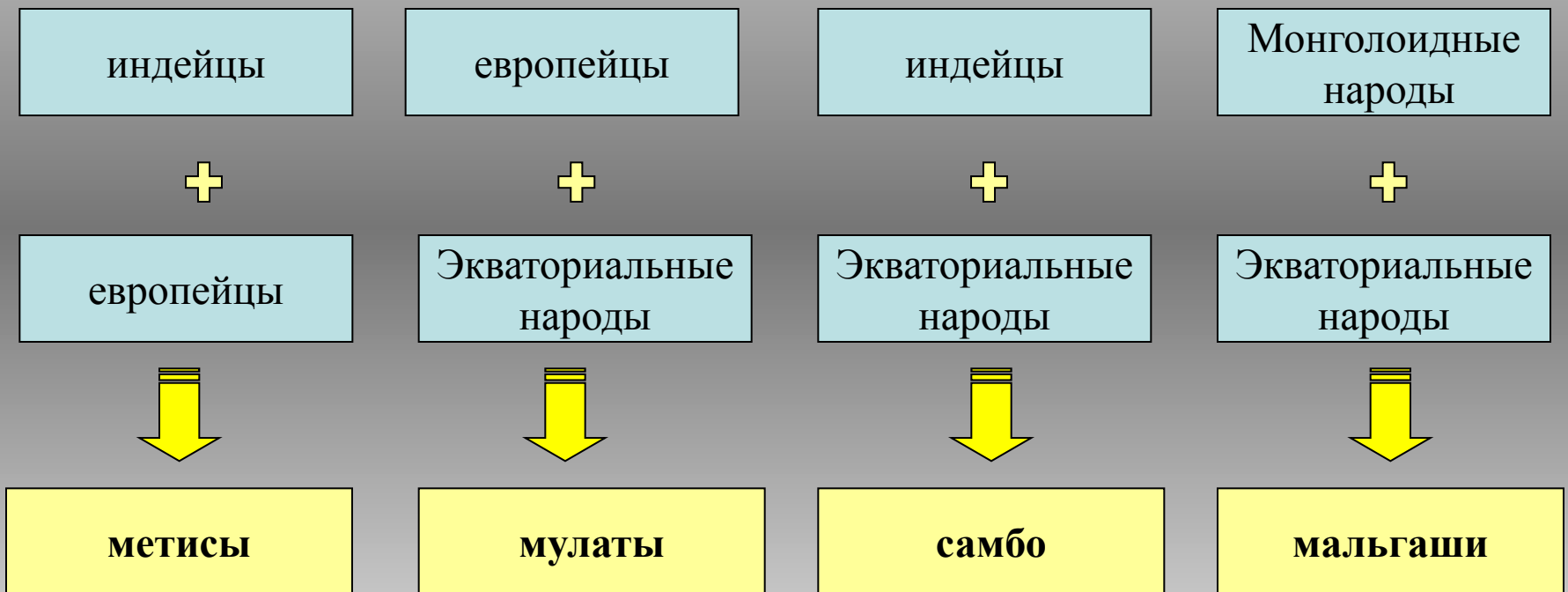
*Сахаптины*

# Вывод:

- **Человеческая раса** - исторически сложившаяся группа людей, характеризующаяся общностью наследственных физических особенностей: цвет кожи, глаз и волос, разрез глаз, строение век, очертания ГОЛОВЫ И Т.П.

# Смешанные расы

- Самыми известными являются метисы, мулаты, самбо и мальгаши.



- Все смешанные расы являются переходными от одной основной расы к другой.

- Например к лапландско-уральской группе относятся лопари, или саамы, с их желтоватой кожей, но мягкими темными волосами. Они связывают между собой европеоидную и монголоидную расы .



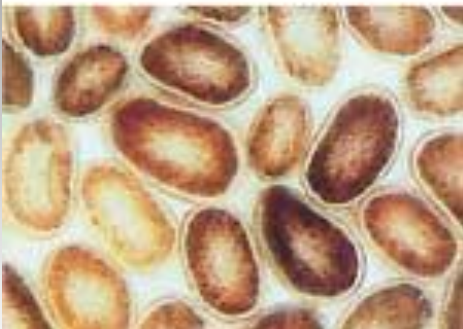
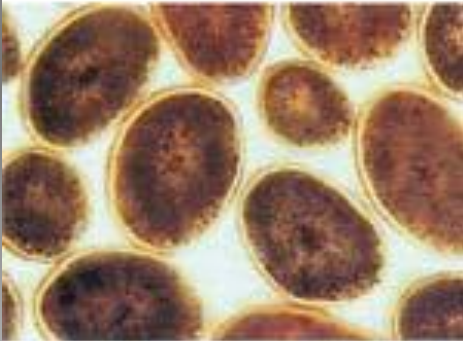
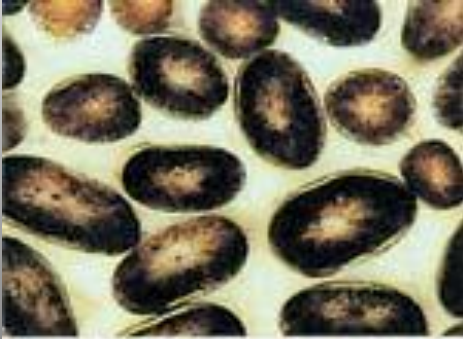




- **Расизм** - теория, приписывающая превосходство или неполноценность отдельным расовым либо этническим группам, обосновывающая право одних людей господствовать над другими или отвергать их.

*Сообщение о формах расизма*

# Это интересно...



- Срезы волос негроидной, монголоидной и европеоидной рас.
- Кроме формы в сечении волосы различаются распределением пигментов.
- В противоположность волосам обитателей Африки и Азии поверхностный слой волос европейцев полностью свободен от пигмента.

*«Наука и жизнь»*

# Характеристика больших человеческих рас

Характерные особенности	Расы			Причины различий
	<i>негроидная</i>	<i>европеоидная</i>	<i>монголоидная</i>	
Цвет кожи				
Цвет и форма волос				
Форма носа				
Разрез глаз				
Ареал обитания				

# Домашняя работа

Параграф 48, таблица,  
вопрос 2. сообщения  
о проблемах  
ЭКОЛОГИИ.