



**AVA** GROUP

# КОТТЕДЖНЫЙ ПОСЕЛОК



*Коттеджный поселок «Белая дача» –  
возможность просыпаться под пение птиц  
и дышать свежим воздухом, при этом  
жить в городе имея все блага цивилизации*



**AVA** GROUP

# ПОЧЕМУ ?

Название коттеджного поселка навеяно временами императрицы Екатерины II и уникальным архитектурным ансамблем в московской области принадлежавшим в те времена представителю очень известной губернской династии Аршеневскому Николаю Яковлевичу. Именно его усадьба легла в основу идеи создания «белой» усадьбы в южной столице.

## МИФ О ДАЧЕ

Слово **ДАЧА** происходит от русского глагола ДАТЬ (ДАТИ). Изначально это слово означало земельную собственность данную царем. Царь Петр I наделял «дати» своим верноподданным. Отсюда и появились усадьбы, устроенные как правило по одному признаку.

# О КОТТЕДЖНОМ ПОСЕЛКЕ



**«Белая Дача»** — это комфортабельная усадьба в черте города Краснодара, П. Новознаменский, с большим выбором земельных участков от 4 – 10 соток. Непосредственная близость к Комсомольскому микрорайону создает дополнительные удобства для его жителей по использованию действующей инфраструктуры.

Дополнительно на территории коттеджного поселка выделены земельные участки для строительства муниципальных объектов. Кроме этого здесь запланирована большая парковая зона с детскими игровыми и спортивными площадками, беседками для отдыха всей семьей

Также в посёлке Знаменский в 10 минутах ходьбы от КП **«Белая Дача»** уже функционирует новый физкультурно – оздоровительный комплекс «Знаменский»

Общая площадь КП **«Белая Дача»** 83 га. Количество участков - 900.

# ОКРУЖЕНИЕ



- ✓ Удаленность от Комсомольского жилого микрорайона – 10 минут пешком
- ✓ Общеобразовательные школы и гимназии: № 84,83,82, 73,37,20. В ряде школ есть школьный автобус, который курсирует 3 раза в день.
- ✓ Детские сады: № 222, 214
- ✓ Поликлиника №7
- ✓ Отделение Сбербанка
- ✓ Остановки общественного транспорта: №59, 14,26, 27, 49, 50, 58, 61, 99, 151a
- ✓ Спортивно – оздоровительный комплекс «Знаменский» – 500 м
- ✓ ТРК «OZ MOLL» - 1,5 км
- ✓ Выезд из города в направлении Черного моря – 1 км

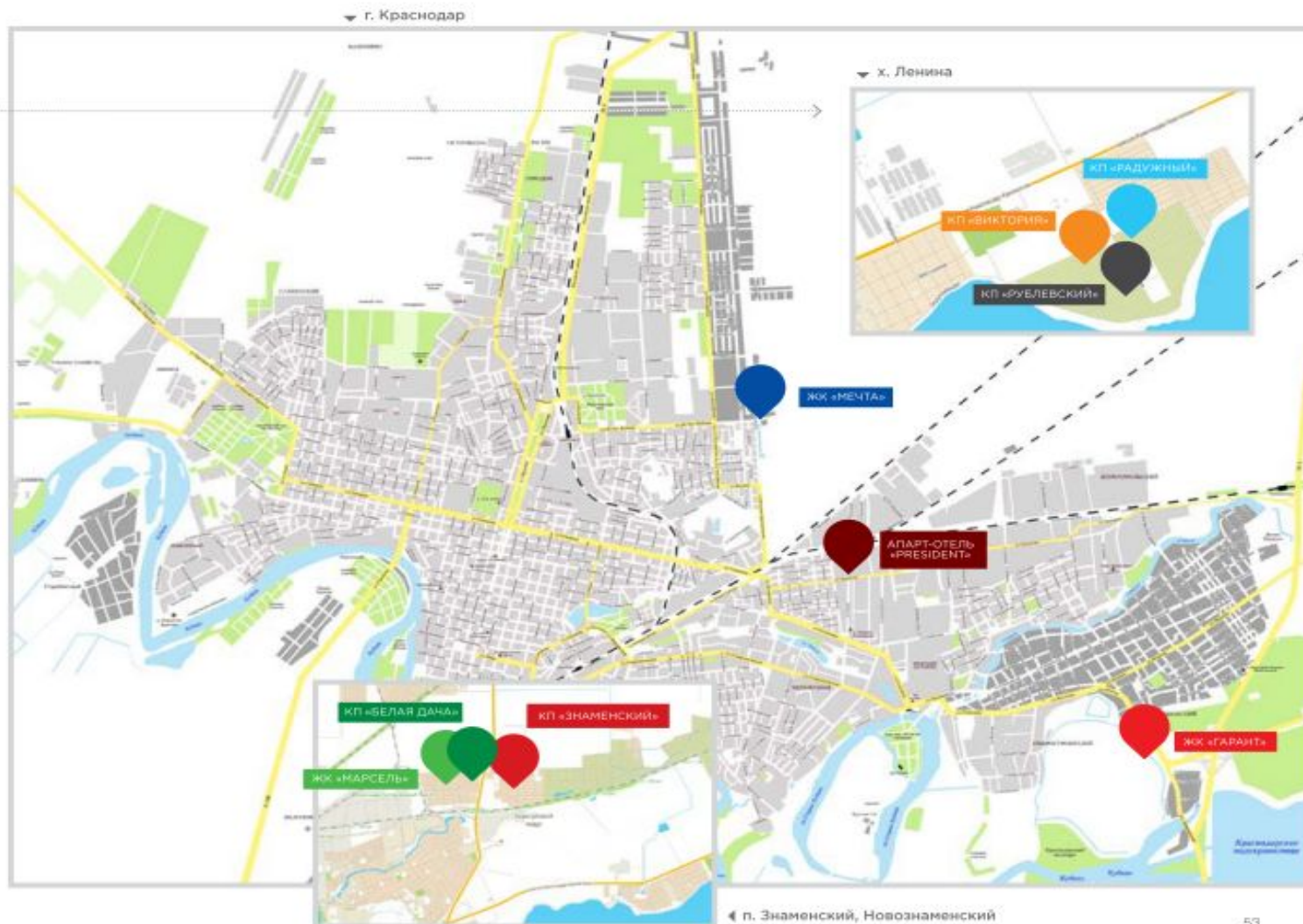
## СОБСТВЕННАЯ

## ИНФРАСТРУКТУРА

- ✓ Парковая зона,
- ✓ Спортивные площадки,
- ✓ Магазины



# НА КАРТЕ





**AVA** GROUP

КОТТЕДЖНЫЙ ПОСЕЛОК

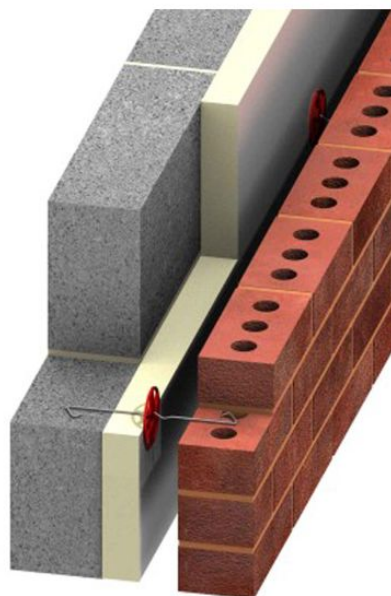




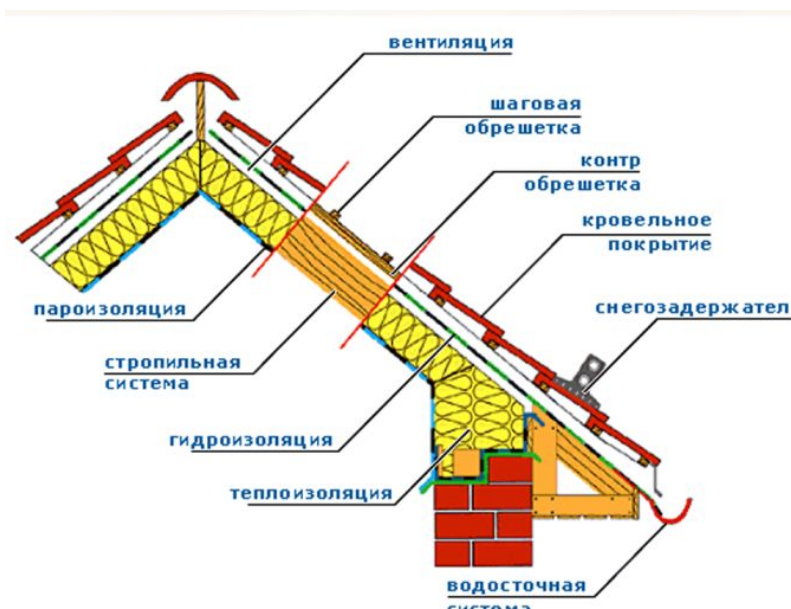
# ТЕХНОГОЛИЯ СТРОИТЕЛЬСТВА



Ленточный фундамент



Многослойная стена



Кровля

Цена строительства дома

По ген.подряду в AVA group:

1-этажный дом – от 25 000 руб. м.кв.

2-этажный дом – от 22 000 руб.м.кв.

\* Точная стоимость определяется согласно сметы.





# Работы включенные в ген подряд

## по строительству дома

- ✓ Проект дома
- ✓ Фундамент
- ✓ Коробка
- ✓ Крыша
- ✓ Монолитно – армированное перекрытие
- ✓ МПО
- ✓ Внутренняя разводка по электричеству
- ✓ Радиаторы
- ✓ Внутренняя разводка по отоплению
- ✓ 2-х контурный газовый котел
- ✓ Гипсовая штукатурка по маякам
- ✓ Забор по периметру и по фасаду
- ✓ Металлическая входная дверь
- ✓ Бетонная отмостка вокруг дома 0,8-1м
- ✓ Парковочное место 4х6 м
- ✓ Коммуникации ( электричество 380V 10кВт на дом, вода сетевая, септик)



## Документальное оформление дома

Пакет документов для оформления :

- ✓ Технический паспорт
- ✓ Кадастровый паспорт
- ✓ Свидетельство о праве собственности на жилой дом.

\* Услуга оплачивается дополнительно – стоимость 9000 рублей.





