

# Поле и его обитатели

## 3 класс



К одному ли природному сообществу относятся эти участки земли?



**поле**



**луг**

Поле - искусственное  
природное сообщество,



созданное человеком  
для культурных растений

# зёрновые



**Зерно - это плоды этих растений.**

**Из них получают главный продукт питания -хлеб,  
а также корма для домашних животных.**



# Масляничные

Подсолнух



# прядильные



ХЛОПОК



лён



Лён

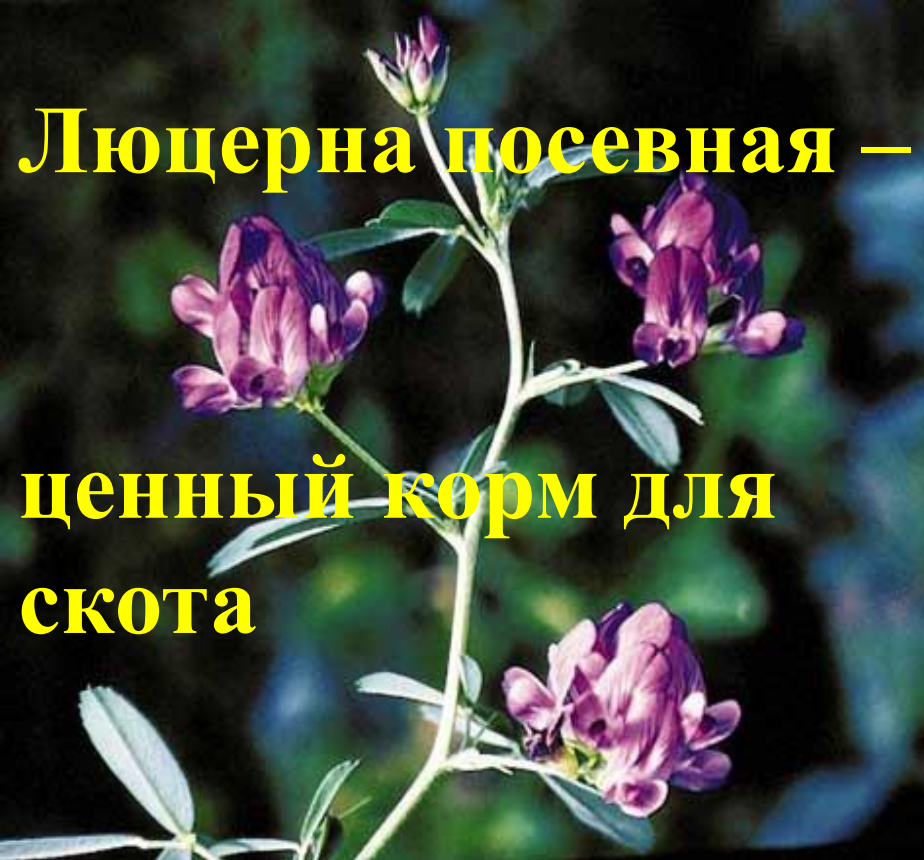
# ОВОЩНЫЕ





**Люцерна посевная –**

**ценный корм для  
скота**



**КОРМОВЫЕ  
ТРАВЫ**



**ЛЮПИН**

# сорняки



**осот**



**пырей**



**василёк  
полевой**



**сурепка**



**пастушья  
сумка**



**вьюнок**



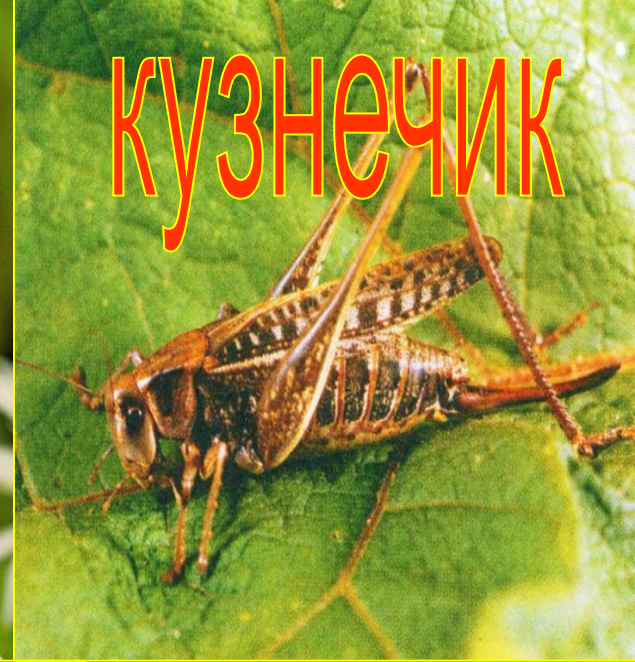
**лебеда**

# прополка сорняков





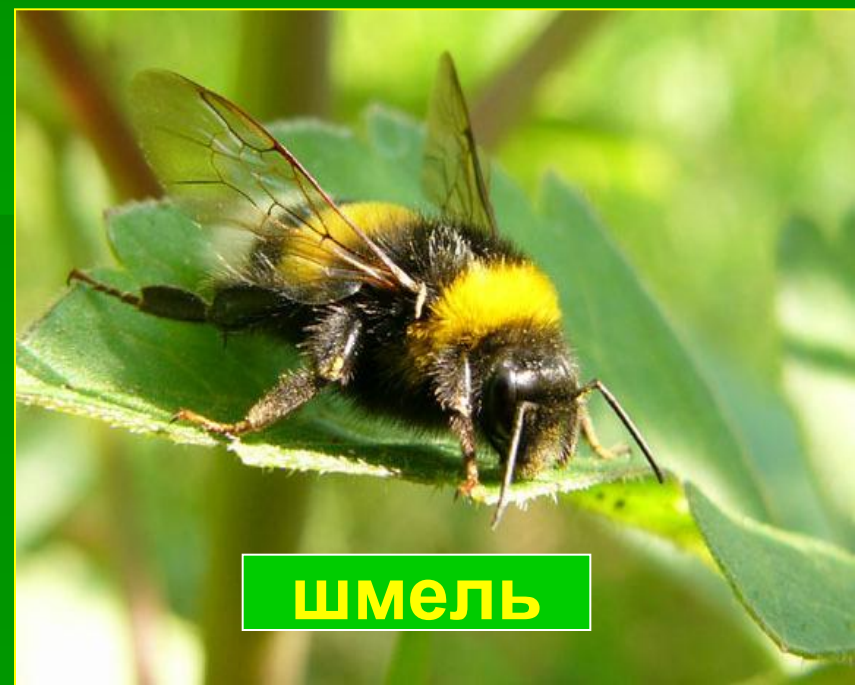
**цветочная муха**



**кузнечик**



**пчела**



**шмель**

# Вредители полей



**колорадский жук**



**тля**



**капустная  
белянка**



**жук-кузька**



**хлебная  
жужелица**



**клеверный  
долгоносик**



**шведская  
муха**



божья коровка

КО



жаворонок

# друзья полей



серая куропатка



грач



галка



ворона

друзья  
полей



**МЫШЬ-  
малютка**



**МЫШЬ-ПОЛЁВКА**



ХИЩНЫЕ ЛУГОВЫЕ

ПТИЦЫ - ОХОТНИКИ НА МЫШЕЙ



сова



пустельга

© 2007 Vladimir Ivanov | www.izanoza.com



лунь

ПИТАЮТСЯ

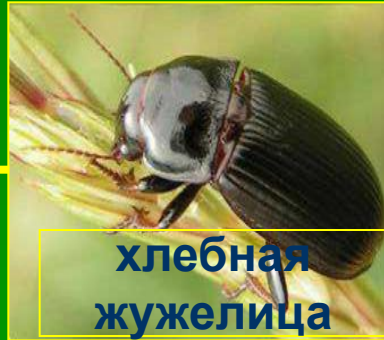


foroparis.com



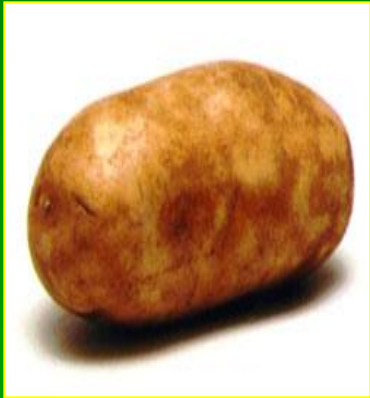
заяц-русак

# Цепи питания



жаворонок





# Поле и его обитатели



**это природное сообщество**