



# ЛИШЕЦК





# ГОРОД ЛИПЕЦК - один из крупнейших по численности населения город в Черноземье

**Основан:** в 1703 году

**Население:** 510 439 чел.

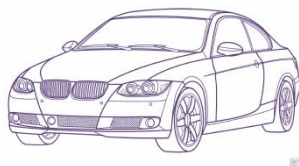


## Липецк

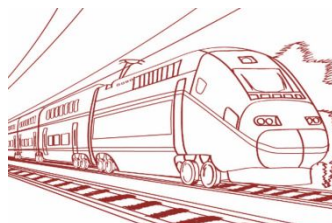
имеет развитую транспортную инфраструктуру, с другими регионами его связывают железнодорожный, воздушный и автомобильный транспорт

**Расстояние от Москвы:** 450 км.

**Время в пути:**



на машине - 5,5 час.



на поезде- 9 час.



на самолете – 1 час.





# Липецкий аэропорт

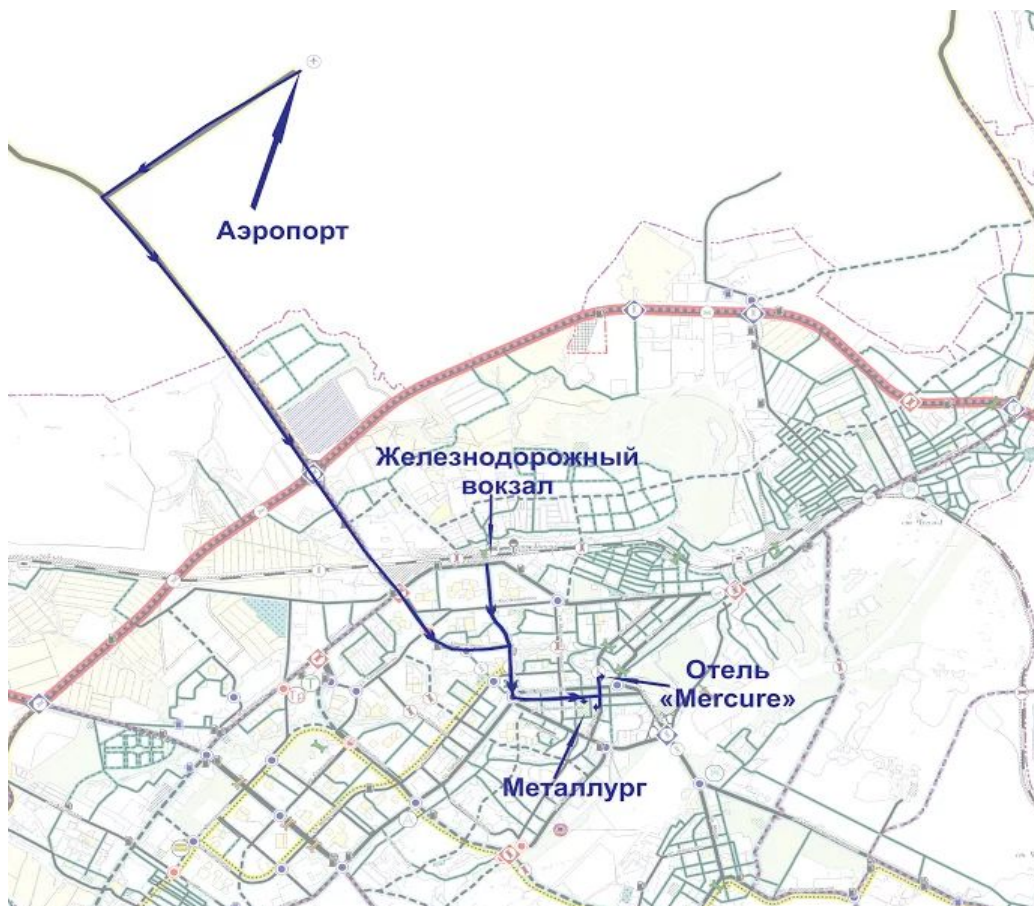


Расположен в **15 км**  
к северо-западу от центра  
города Липецка





# Автомобильные маршруты



## **База команды**

### **Отель «Mercure»**

Адрес: г. Липецк, Театральная площадь, 3  
Кратчайший маршрут от базы команды до тренировочной площадки **680 м (4 мин)**

## **Тренировочная площадка базы команды** **МУЦС «МЕТАЛЛУРГ»**

Адрес: г. Липецк, ул. Первомайская, 59.

## **Аэропорт**

Адрес: Липецкая область, Липецкий район, с. Кузьминские Отвержки

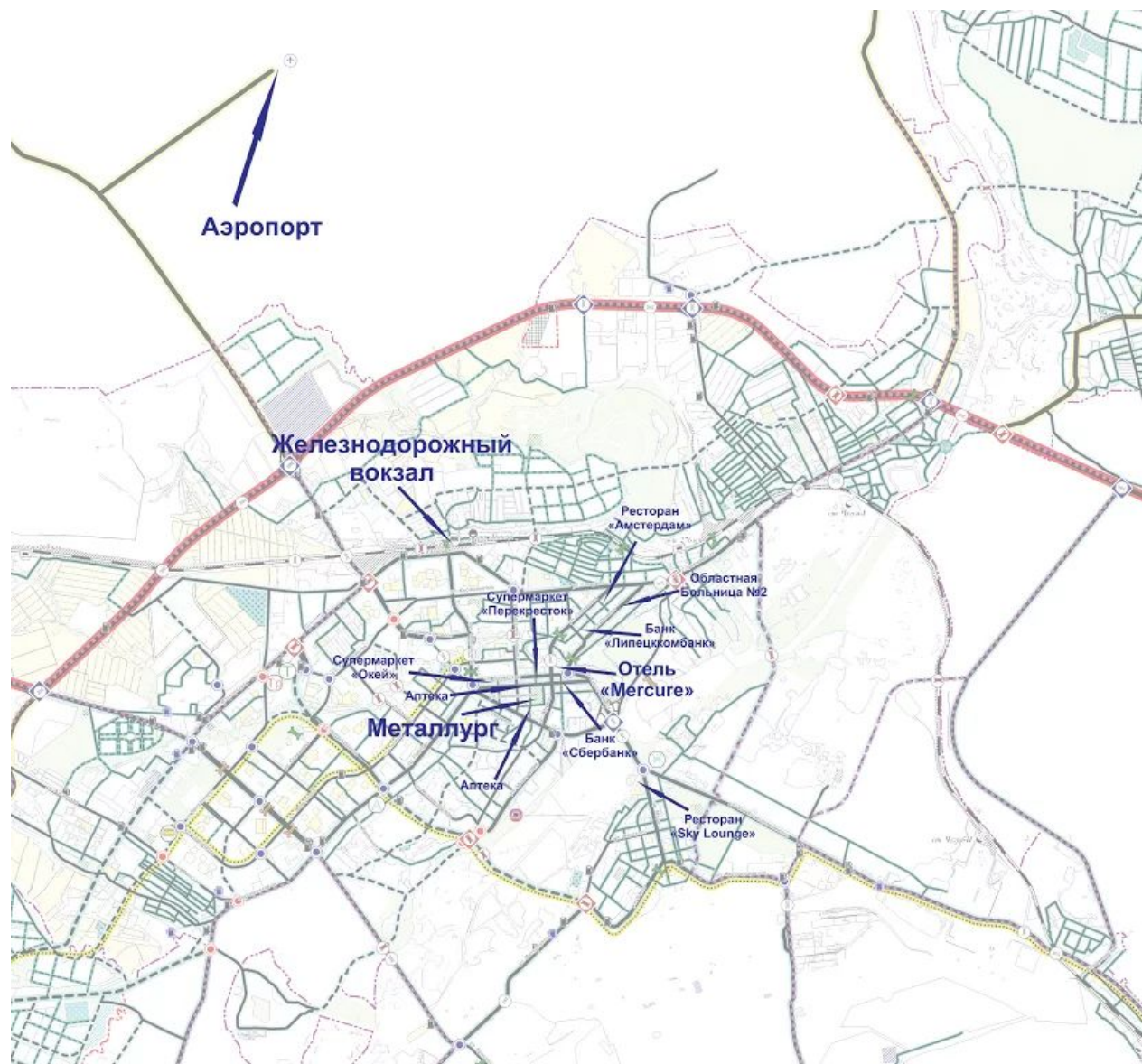
Кратчайший маршрут от аэропорта до базы команды **19 км (36 мин)**

Кратчайший маршрут от аэропорта до тренировочной площадки **17 км (31 мин)**





# Карта расположения Базы команды



## **Больница**

ГУЗ "ОБЛАСТНАЯ БОЛЬНИЦА № 2"  
Адрес: г. Липецк, ул. Ленина, 35

## **Аптеки**

Аптека № 1  
Адрес: г. Липецк, ул. Ворошилова, 1  
24 часа  
Адрес: г. Липецк, ул. Коммунальная, 14

## **Супермаркеты**

Гипермаркет «О'КЕЙ»  
Адрес: г. Липецк, ул. Советская, 66  
Супермаркет «Перекресток»  
Адрес: г. Липецк, ул. Ворошилова, д.4

## **Банки (с пунктами обмена валют)**

ПАО Сбербанк  
Адрес: г. Липецк, ул. Первомайская, 2  
ПАО "Липецккомбанк"  
Адрес: г. Липецк, ул. Интернациональная,  
8

## **Рестораны**

Ресторан "Sky Lounge"  
Адрес: г. Липецк, пл. Мира, 1д  
Ресторан «Амстердам»  
Адрес: г. Липецк, ул. Пролетарская, 13  
Ресторан «Антонио»  
Адрес: г. Липецк, ул. Неделина, 15 В



# Центральный стадион «Металлург»



Построен в 1981 году

**В настоящее время ведется  
реконструкция стадиона «Металлург», который стает  
тренировочной площадкой для  
команд-участниц Чемпионата Мира  
по футболу 2018 года**







# Центральный стадион «Металлург»

Проектировочные решения стадиона учитывают технические рекомендации FIFA и обеспечивают максимальный комфорт для спортсменов, организаторов соревнований, прессы и зрителей



В спортивном зале на 1 ом этаже предусмотрена возможность проведения пресс-конференций во время проведения чемпионата мира, с количеством посетителей **100** человек.

В Южной трибуне расположены: восстановительный центр с душевыми с ванной, комната отдыха, массажный кабинет, санузел, подсобные помещения.

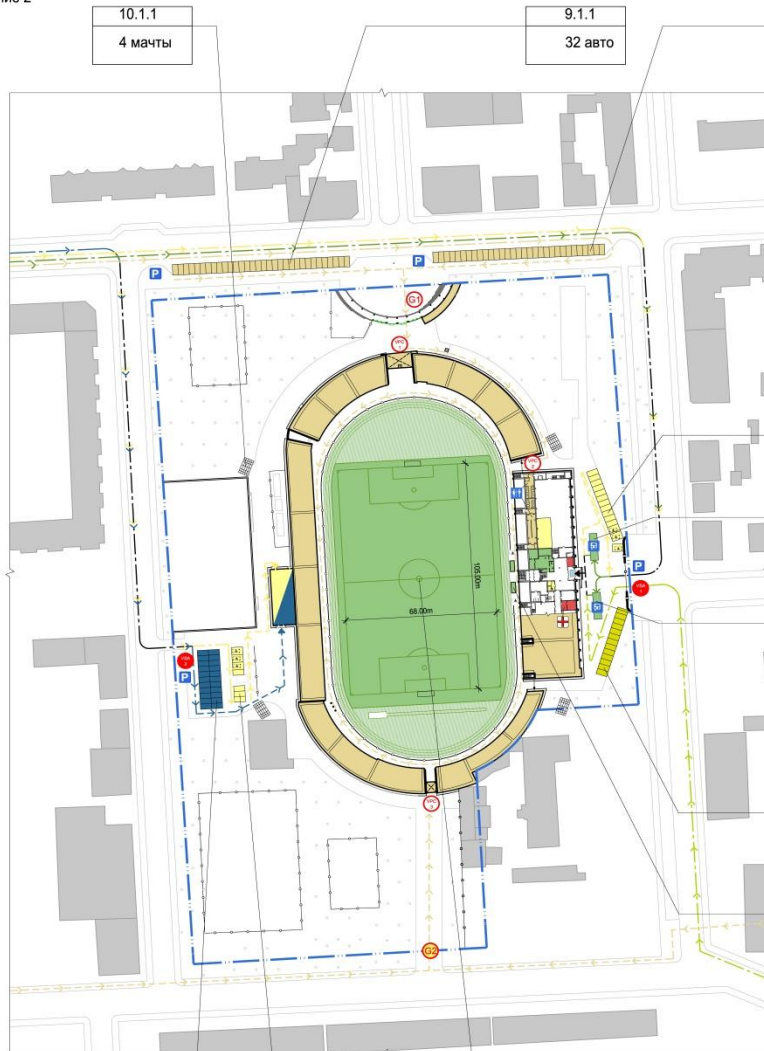






# Центральный стадион «Металлург»

Приложение 2



10.1.1  
4 мачты

9.1.1  
32 авто

9.1.2  
31 авто

Экспликация зон и объектов			
№	Наименование	Места	Площадь, м²
1.1	Футбольное поле	-	7140
1.1.2	Скамейки запасных	-	-
1.2.4	Парковка команды 1	1	-
1.2.5	Парковка команды 2	1	-
3.1.3	Парковка для СМИ	14	-
3.1.4	Парковка для СМИ	7	-
4.1.3	Парковка для VIP	22	-
9.1.1	Парковка для зрителей	32	-
9.1.2	Парковка для зрителей	31	-
10.1.1	Мачта освещения	-	-
10.1.4	Служебная парковка	13	-

3.1.3  
14 авто

1.2.4  
1 автобус

1.2.5  
1 автобус

10.1.4  
13 авто

1.1.2

4.1.3  
22 авто

3.1.4  
7 авто

1.1.1

ЧЕРНОВАЯ ВЕРСИЯ; только для просмотра; с учетом будущих изменений от FIFA / LOC  
 - Эти Чертежи и Схемы являются собственностью LOC 2018; их запрещается воспроизводить как целиком, так и частично без письменного согласия FIFA и/или LOC 2018.  
 - Некоторые размеры могут быть уточнены на месте предварительного изготовления или при монтажных работах

### Легенда

1. Команды	7. Маркетинг
1.1 Поле	7.1 Маркетинг
1.2 Зоны команд	7.2 Коммерческий дисплей
3. СМИ	7.3 Концессии
3.1 СМИ и пресса	8. Администрация
3.2 Медиациентр	8.1 Безопасность
	8.2 Медицина
	9. Зрители и публика
	10. Служебные помещения
	10.1 Склад оборудования
	Недоступные зоны

Авто	Пешком	Вход	Авто	Пешком	Вход
→	→	▶	→	→	▶
→	→	▶	→	→	▶
→	→	▶	→	→	▶
→	→	▶	→	→	▶
→	→	▶	→	→	▶
→	→	▶	→	→	▶
→	→	▶	→	→	▶
→	→	▶	→	→	▶
→	→	▶	→	→	▶
→	→	▶	→	→	▶

Символ	Тип
P	Парковка
T	Транспорт
H	Медпункт
—	Внешний периметр в режиме наследия
⊘	Пункт проверки доступа на территорию
⊘	Пункт проверки транспорта
—	Постоянный забор
■	Существующие здания
□	Улично-дорожная сеть
⊘	Постоянный КПП
⊘	Временный КПП
■	Турникет
♿	Зрители с инвалидностью
♿	Туалеты
■	Мачтовые опоры

FWC		Стадион "Металлург", г. Липецк, ул. Первомаяская, д. 59
NA		
Имя файла: XXX_FxC_NA_STM_Lxx_Site-Map_ru		
Доработка	R03	Дата начала черчения 21.01.2016    Дата публикации XX.XX.XXXX
Масштаб:		A1 1:1000 A3 1:2000
Тренировочная база. Схема функционального зонирования.		<b>SRS</b>



# Центральный стадион «Металлург»

В состав реконструкции стадиона входят:

- ❑ Строительство нового футбольного поля с сетями полива, дренажа, подогрева и беговыми дорожками
- ❑ футбольное поле размером **105 x 68 м** с натуральным газонным покрытием-состав грунта **85% песка, 15 % торфа**; площадь футбольного поля **7350.00 м<sup>2</sup>**;
- ❑ устройство зоны безопасности по периметру футбольного поля с покрытием из 2-х типов: натуральный газон и искусственная трава;
- ❑ устройство водоотводных лотков по периметру футбольного поля;
- ❑ устройство прыжковой ямы с разгонной дорожкой





# Центральный стадион «Металлург»

В здании Восточной трибуны расположены три этажа встроенных помещений. На первом спортивный зал, раздевальная команды гостей площадью **96,12 м<sup>2</sup>**, раздевальные для занимающихся, тренажерный зал, административные и технические помещения, кафе с кухней, а также помещение объединенного пункта безопасности и размещения сотрудников ФСБ.

На втором этаже расположена раздевальная площадью **175,10 м<sup>2</sup>** и восстановительный центр.







# Отель «Mercure»

Mercure Липецк Центр находится в месте пересечения культурной, деловой и исторической частей города, в самом его сердце, что дает отелю преимущественное расположение и пошаговую доступность относительно всех основных достопримечательностей и бизнес-объектов



Mercure Липецк Центр – это сочетание уникальной русской городской эклектики, шарма средиземноморской кухни, европейского уровня сервиса и индивидуального подхода к каждому гостю



# Отель «Mercure»



Номерной фонд отеля представлен **178** комфортабельными номерами, выполненными в стиле хайтек, в каждом из которых спутниковое телевидение, телефон, электронный сейф.

Для удобной работы в номерах есть как WiFi доступ, так и возможность подключения проводного интернета







# Отель «Mercure»

В Mercure Липецк Центр располагаются 5 конференц-залов площадью от 30 м<sup>2</sup> до 314 м<sup>2</sup> с новейшим оборудованием и вместимостью до 300 человек



На территории отеля работает ресторан «IL Pesto» и уютный лобби-бар, меню которого представлено блюдами различных стран мира.

В теплое время года открыта летняя веранда с фирменным гриль-меню





# Компания «Fusion Management»

Компания «Fusion Management» организует питание на массовых, официальных и крупнейших спортивных мероприятиях



Федеральный оператор питания

Вход Регистрация

ISO 9001:2008 ISO 22000

Член Федерации рестораторов и отельеров

Компания №1 в области качества продукции и услуг

Обладатель грамоты от Президента РФ и Правительственной благодарности.

И в праздники, и в будни...

- УСЛУГИ
  - О КОМПАНИИ
  - КЛИЕНТЫ
  - НОВОСТИ
  - ПРЕСС-ЦЕНТР
  - КОНТАКТЫ
- ПОИСК

Группа компаний «Fusion Management» — крупнейший федеральный оператор питания, с 1996 года стабильно и надежно работающий на рынке аутсорсинга (B2B&B2C).

## ОРГАНИЗАЦИЯ ПИТАНИЯ



### Опыт + Ресурсы = Качество:

1. Сильный **опыт** работы гарантирует реализацию эффективных решений.
2. Обладание достаточными **ресурсами** дает возможность регулярного инвестирования в инновационные направления.

**Итог:** высокие стандарты **качества** и строгое соблюдение норм пищевой безопасности (компания сертифицирована по стандартам ISO 9001-2008 и ISO 22000 (безопасность пищевой продукции)).



### Форматы питания ▶



### НОВОСТИ

- 14.09.2017  
11 сентября – новый Заказчик в санаторно-курортном направлении
- 03.09.2017  
1-е сентября – Фьюжен пошел в школы
- 16.08.2017  
Традиционный праздник августа – День Бахчи
- 09.08.2017  
КРАСНОДАРСКИЙ ФИЛИАЛ

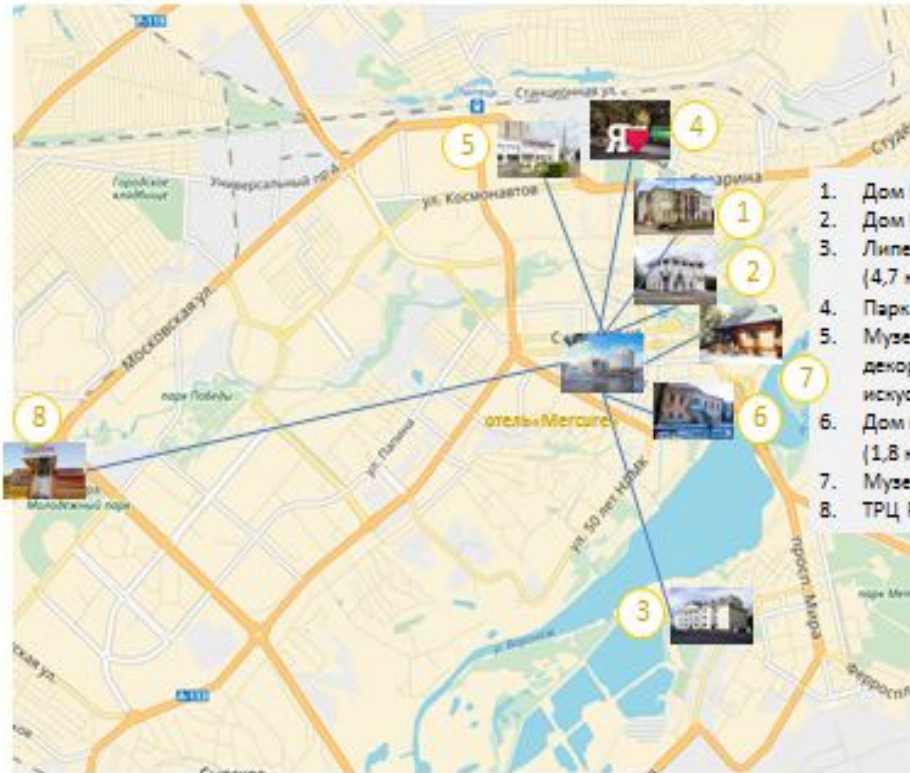
ПОДПИСКА НА НОВОСТИ

е-mail





# Культурная программа



## Объекты:

1. Дом Губина (1,3 км)
2. Дом Мастера (1,1 км)
3. Липецкий Дом музыки (4,7 км)
4. Парк миниатюр (2,3 км)
5. Музей народного и декоративно-прикладного искусства (2,6 км)
6. Дом купца Волховитинова (1,8 км)
7. Музей воды (1,8 км)
8. ТРЦ Ривьера (8,5 км)







# Экскурсионные маршруты



## **Новолипецкий металлургический комбинат** –

одна из крупнейших в мире компаний по добыче металла.

Комбинат является градообразующим предприятием, занимает первое место в России по производству стали







# Экскурсионные маршруты



Погрузиться в историю  
липецкой авиации,  
побывать на военном аэродроме, в  
аэропорте, посетить музейные  
экспозиции авиационного центра,  
подняться на борт самолета Як-40  
смогут гости города в рамках экскурсии  
**«Липецк крылатый»**



# Экскурсионные маршруты



В 2017 году в Липецке был торжественно открыт **Парк миниатюр**, где в масштабе 1 к 25 представлены основные достопримечательности региона. Более двадцати копий исторических и архитектурных памятников Липецкой области, значительная часть которых родом из ее столицы, разместились на территории площадью 1,3 гектара.







# Экскурсионные маршруты



Город **Елец**, расположенный в Липецкой области, согласно древним летописям на год старше Москвы. Горожане этим фактом особенно гордятся, любят и чтут историю своего родного города, которая соткана из сражений и подвигов. Город на границе «Дикого Поля», как некогда назывались земли, где хозяйничали кочевники, много раз вставал на пути неприятеля, закрывая собой Москву







# Экскурсионные маршруты



**Город **Задонск**** по праву назван «Русским Иерусалимом» - с этим городком когда-то соединил свою судьбу Тихон Задонский, один из самых почитаемых святых на Русской земле. Началом города стал Рождество-Богородицкий монастырь, и по сей день, он остаётся духовным центром Задонска, здесь находятся мощи святителя Тихона. Сотни тысяч людей приезжают сюда со своими просьбами. Монастырь был основан в конце XIX века.



# Экскурсионные маршруты



**Кудыкина гора** – уникальный семейный развлекательный комплекс. Парк, площадью 500 га, расположен в живописном месте на территории природного заповедника, на берегу реки Дон





Администрация города Липецка

Россия, 398019, г.Липецк, ул. Советская, 5

(4742) 22-37-60

(4742) 22-51-15

[munitcom@cominfo.lipetsk.ru](mailto:munitcom@cominfo.lipetsk.ru)

[www.lipetskcit.ru](http://www.lipetskcit.ru)