

Тема урока: «СССР в 1953-1964 гг.: преобразования в экономике»



Советский плакат 1962 г.

У. Черчилль: «Господин Хрущев, Вы затеваете большие реформы. И это хорошо! Хотелось бы только посоветовать Вам...»



Проблема: какой совет дал У. Черчилль Н.С. Хрущеву, и прислушался ли он к его совету?

Программа Г. Маленкова	Программа Н. Хрущева
<ul style="list-style-type: none">•повышение урожайности;•Включение фактора личной заинтересованности колхозников:<ul style="list-style-type: none">- снижение норм обязательных поставок с личного подсобного хозяйства;- увеличение личного подсобного хозяйства в 5 раз;- уменьшение вдвое денежного налога с каждого колхоза;- ликвидация недоимки по сельскохозяйственному налогу за прошлые годы.	<ul style="list-style-type: none">•Повышение государственных закупочных цен на колхозную продукцию;•Снижение норм обязательных поставок государству с/х продукции;•Повышение культуры земледелия;•Увеличение затрат для осуществления подъема с/х;•Расширение посевных площадей за счет целинных и залежных земель



Путь развития?



Путь развития?

- **Интенсивное хозяйство** – хозяйство, которое развивается за счет технического прогресса и на основе экономического стимулирования производителя.
- **Экстенсивное хозяйство** – хозяйство, которое развивается благодаря привлечению дополнительных материальных и людских резервов, а не за счет технического прогресса

Поднимай

Этим землям нет цены.
Больше год от года
Брать должны мы с целины
Хлеба для народа!

ЦЕЛИНУ!



Освоение целины



СТАВРОПОЛЬСКАЯ ПУШКА









с/х политика Хрущева

- **1954г-** освоение целинных земель в Казахстане, освоено 42 млн. целинных земель
- Повышены закупочные цены на с/х продукцию
- Списаны долги прошлых лет
- Увеличены гос. расходы на село
- Отмена налога на личное подсобное хозяйство
- Разрешение увеличение подсобного хозяйства в 5 раз
- Введены пенсии колхозникам
- Стали выдавать паспорта.

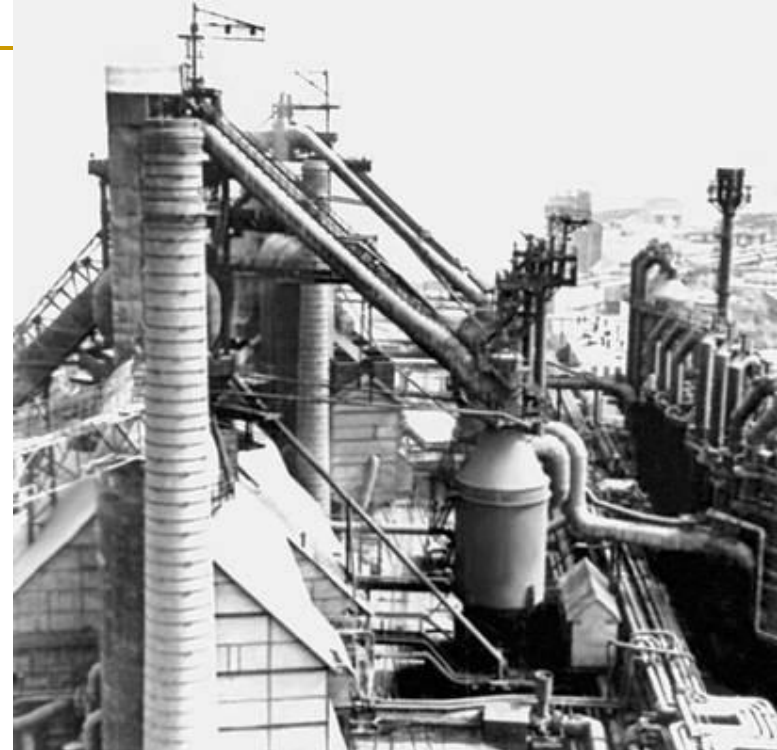
Результат – прирост с/х продукции на 34%

Экономические преобразования в 50-е – 60-е годы.

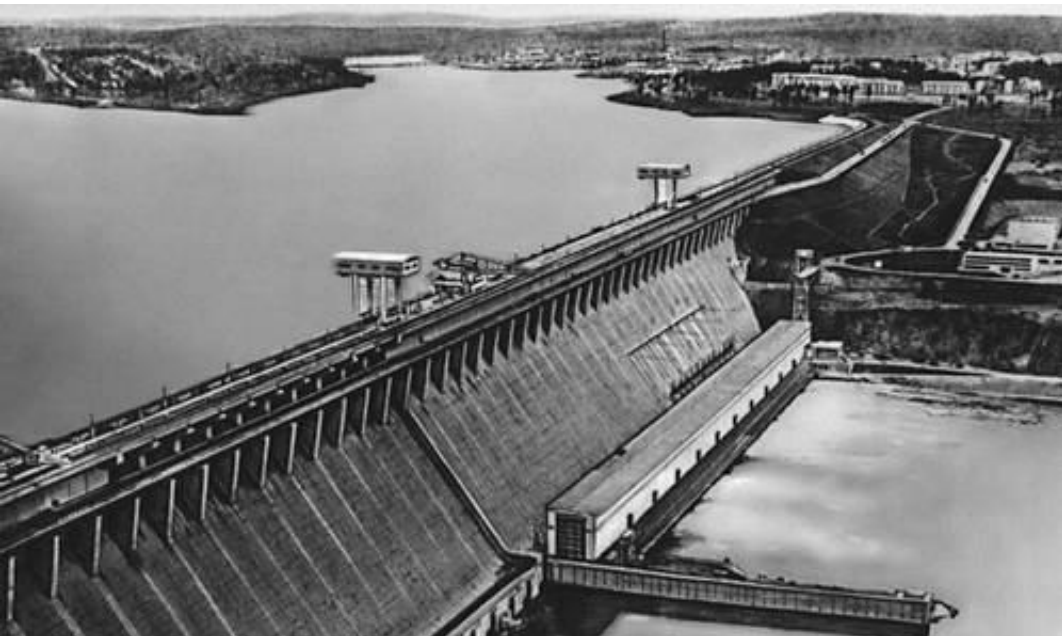
Сельское хозяйство	Промышленность
Повышение закупочных цен на с/х продукцию	
Освоение целины	
Сокращение приусадебных участков	
Реорганизация МТС	
Передача личного скота колхозам и совхозам	
«Кукурузная эпопея»	
Повышение цен на продукты питания (выступления в Новочеркасске)	
Закупка зерна за границей	



Строительство Куйбышевской ГЭС на реке Волга



Череповецкий металлургический завод. СССР.



Братская ГЭС 1961 г.



Омский нефтеперерабатывающий завод



Атомный ледокол «Ленин»



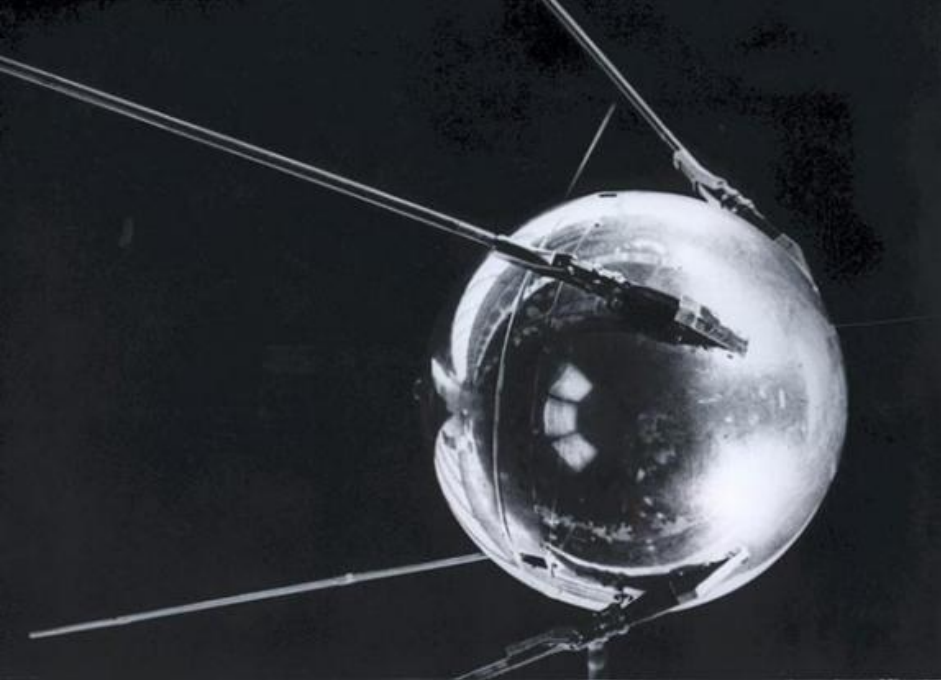
Тепловоз



Ту-104



Первая советская атомная электростанция в г. Обнинске.



Спутник-1 - первый искусственный спутник Земли 1957 г.



Космический корабль-спутник "Восток"



исследовательская ракета "Марс-1"



Ю.А. Гагарин

Экономические преобразования в 50-е – 60-е годы.

Сельское хозяйство	Промышленность
Повышение закупочных цен на с/х продукцию	Развитие черной и цветной металлургии, нефтяной, угольной, химической промышленности
Увеличение расходов на социальное развитие	Строительство крупных заводов и фабрик, электростанций
Освоение целины	Создание ракетно-космической техники
Сокращение приусадебных участков	Развитие военно-промышленного комплекса
Реорганизация МТС	Создание совнархозов
Передача личного скота колхозам и совхозам	Увеличение производства средств производства (группа А)
«Кукурузная эпопея»	Снижение темпов роста производства предметов потребления (группа Б)
Повышение цен на продукты питания	
Закупка зерна за границей	

У. Черчилль: «Господин Хрущев, Вы затеваете большие реформы. И это хорошо! Хотелось бы только посоветовать Вам не слишком торопиться. Нелегко преодолеть пропасть в два прыжка. Можно упасть в нее».



Э. Неизвестный. Памятник Н.С. Хрущеву на Новодевичьем кладбище.

Тема 28. || Экономика СССР в 1953—1964 гг.

Часть 1 (А)

1. К мероприятиям Н.С. Хрущёва в экономической сфере относится

- 1) разрешение приватизации земли
 - 2) ликвидация отраслевых министерств
 - 3) отказ от административных методов управления
 - 4) перенесение центра тяжести на развитие лёгкой промышленности
-

2. О каком событии идёт речь в отрывке из документа?

«Люди к нам в Адамовский район (Оренбургская обл.) прибывали в марте — апреле 1954 г. <...> В апреле — мае во главе директоров... совхозов и секретарей партийных организаций на санях, платформах и полевых вагончиках, гусеничных тракторах доставлялись и высаживались, если можно так сказать, “десантом” в абсолютно голое ковыльное поле, где не было никакого населения. Они сразу же включались в пахоту... строительство центральных усадеб».

- 1) освоение целины**
- 2) коллективизация**
- 3) эвакуация предприятий на восток страны**
- 4) восстановление национальной автономии репрессированных народов**

3. Преобразование в области сельского хозяйства, проведённое в период Н.С. Хрущёва

- 1) реорганизация МТС**
- 2) отмена всех плановых показателей**
- 3) замена продразвёрстки продналогом**
- 4) предоставление полной независимости колхозам**

4. К экстенсивному пути развития сельскохозяйственного производства относятся

- 1) увеличение урожайности**
- 2) введение новых технологий**
- 3) расширение посевных площадей**
- 4) повышение производительности труда**

5. К интенсивному пути развития производства относится

- 1) расширение посевных площадей**
- 2) строительство новых предприятий**
- 3) увеличение числа рабочих на предприятии**
- 4) использование достижений научно-технического прогресса**

6. С экономическими реформами Н.С. Хрущёва связано понятие

- | | |
|--------------------|------------------------|
| 1) «хутор» | 3) «семилетка» |
| 2) «комбед» | 4) «стахановец» |

7. В послевоенное время совнархозом назывался

- 1) орган защиты прав трудящихся**
- 2) сельскохозяйственный кооператив**
- 3) высший орган государственной власти**
- 4) территориальный орган управления экономикой**

8. Причина неудачи экономических реформ в сельском хозяйстве в первой половине 1960-х гг.

1) роспуск колхозов

2) сложные погодные условия

3) саботаж противников реформ

4) решение хозяйственных задач административно-политическими методами

9. Итог развития советской экономики к середине 1960-х гг.

- 1) переход к информационной стадии развития общества**
- 2) разрушение командно-административной системы**
- 3) повсеместная замена ручного труда машинным**
- 4) начало массовых закупок хлеба за границей**

10. Решению в СССР жилищной проблемы в 1960-х гг. способствовало

- 1) массовое перемещение населения в восточные районы страны**
- 2) увеличение количества коммунальных квартир**
- 3) строительство панельных домов**
- 4) снижение рождаемости**