

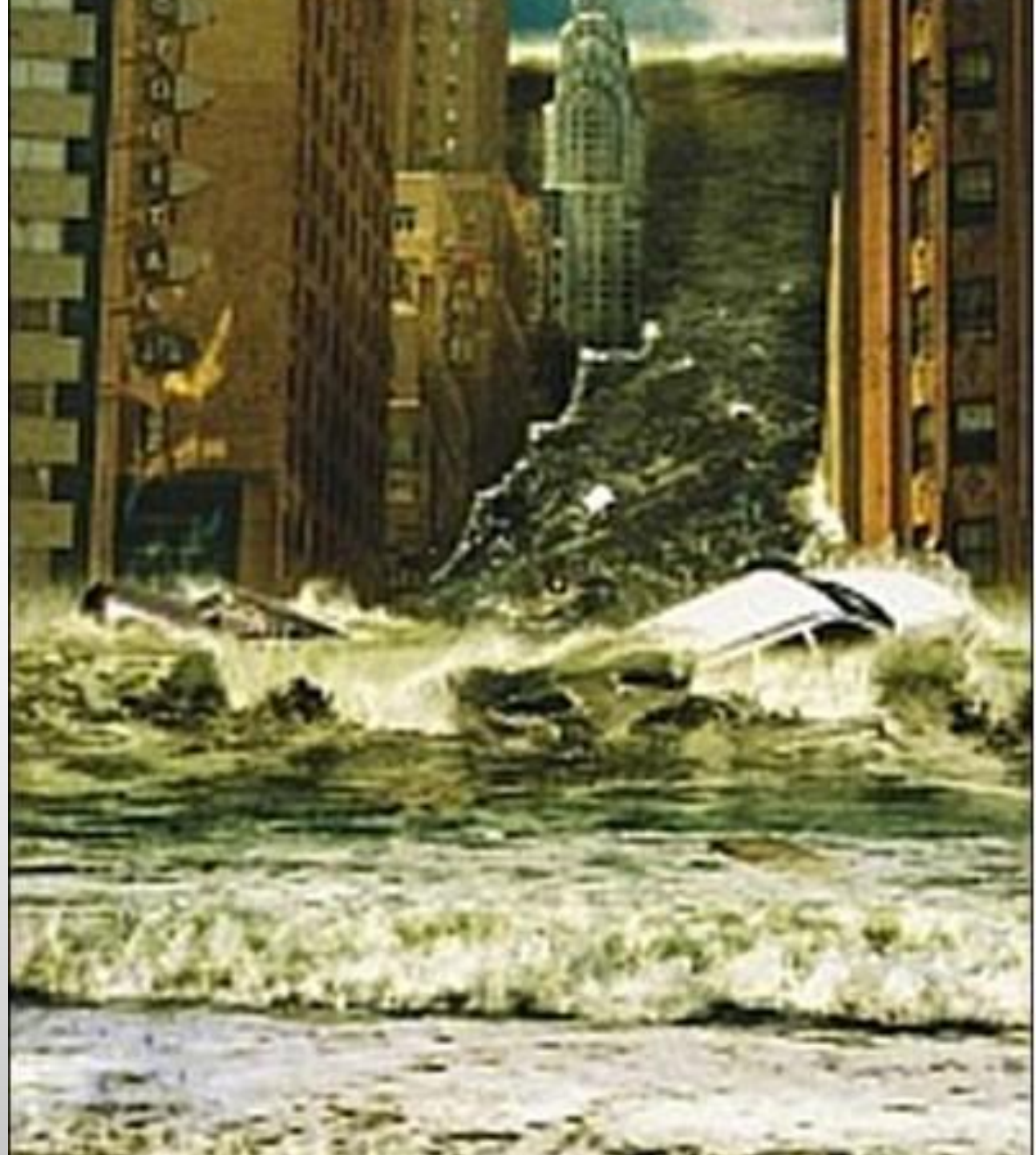
The background is a light gray gradient with several realistic water droplets of various sizes scattered across it. The droplets have highlights and shadows, giving them a three-dimensional appearance. The word 'НАВОДНЕНИЯ' is written in a bold, red, sans-serif font, centered horizontally in the upper half of the image.

# НАВОДНЕНИЯ

ВЫПОЛНИЛ УЧЕНИК 7А ХРАМОВ

# ПРИМЕР НАВОДНЕНИЯ. НАВОДНЕНИЕ В ДАВАО.

- 21 ЯНВАРЯ 2013Г.
- ПОГИБЛО 17 ДЕТЕЙ.
- ПОСТРАДАЛО 125 ТЫС . ЖИТЕЛЕЙ
- ВОДА ДОСТИГЛА УРОВНЯ 3 МЕТРОВ НАД ЗЕМЛЁЙ





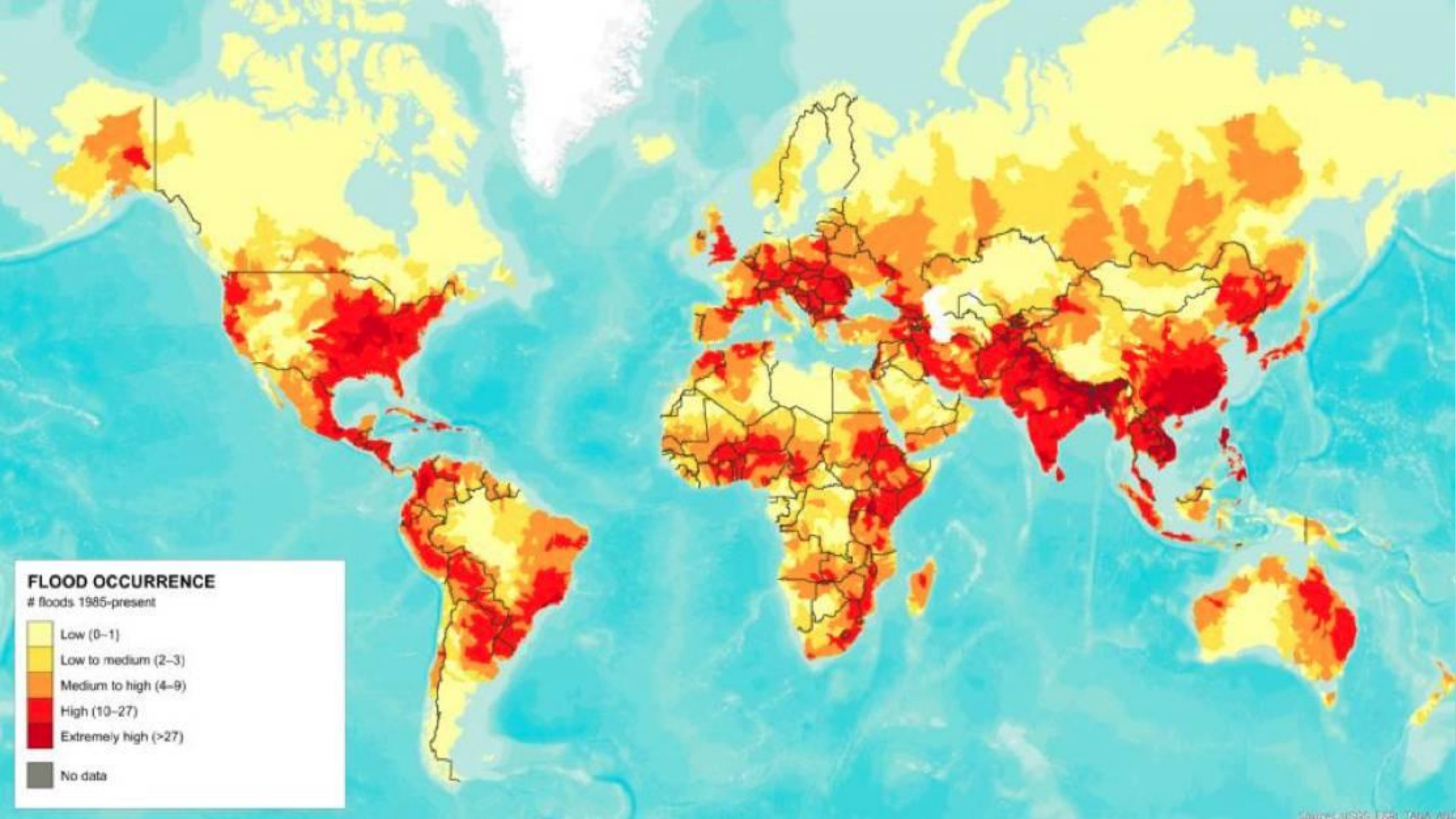




# ЗОНЫ ВОЗМОЖНЫХ НАВОДНЕНИЙ В РОССИИ.

- НА АМУРЕ
- НА ЛЕНЕ
- НА ВОЛГЕ
- НА ЕНИСЕЕ
- НА ЗБЕЕ





### FLOOD OCCURRENCE

# floods 1985-present

- Low (0-1)
- Low to medium (2-3)
- Medium to high (4-9)
- High (10-27)
- Extremely high (>27)
- No data

# РЕКОМЕНДАЦИИ ДО НАВОДНЕНИЯ.

- ДЕЙСТВИЯ ДО НАВОДНЕНИЯ
- ЕСЛИ ВЫ УСЛЫШАЛИ СИГНАЛ ОБ УГРОЗЕ НАВОДНЕНИЯ:
  - - ВКЛЮЧИТЕ ТЕЛЕВИЗОР ИЛИ РАДИОПРИЕМНИК, ПО НИМ МОЖЕТ ПОСТУПИТЬ ВАЖНАЯ ИНФОРМАЦИЯ. В УСТАНОВЛЕННОМ ПОРЯДКЕ ВЫХОДИТЕ (ВЫЕЗЖАЙТЕ) ИЗ ОПАСНОЙ ЗОНЫ ВОЗМОЖНОГО КАТАСТРОФИЧЕСКОГО ЗАТОПЛЕНИЯ В НАЗНАЧЕННЫЙ БЕЗОПАСНЫЙ РАЙОН ИЛИ НА ВОЗВЫШЕННЫЕ УЧАСТКИ МЕСТНОСТИ;
  - • СООБЩИТЕ СОСЕДЯМ И БЛИЗКИМ ЛЮДЯМ, НАХОДЯЩИМСЯ В ЗОНЕ ЯВЛЕНИЯ, ОБ УГРОЗЕ;
  - • ПОДГОТОВЬТЕ ДОКУМЕНТЫ, ЦЕННЫЕ ВЕЩИ, МЕДИКАМЕНТЫ, 2-3 СУТОЧНЫЙ ЗАПАС НЕПОРТЯЩИХСЯ ПРОДУКТОВ ПИТАНИЯ, ПОСТЕЛЬНОЕ БЕЛЬЕ И ТУАЛЕТНЫЕ ПРИНАДЛЕЖНОСТИ, ПО ВОЗМОЖНОСТИ КОМПЛЕКТ ВЕРХНЕЙ ОДЕЖДЫ И ОБУВЬ;
  - • ПЕРЕНЕСИТЕ ИМУЩЕСТВО И МАТЕРИАЛЬНЫЕ ЦЕННОСТИ В БЕЗОПАСНОЕ МЕСТО (ЧЕРДАК, КРЫША) ИЛИ УЛОЖИТЕ ИХ ПОВЫШЕ (НА ШКАФЫ, АНТРЕСОЛИ);
  - • ВЫКЛЮЧИТЕ ЭЛЕКТРИЧЕСТВО И ГАЗ, ПОГАСИТЕ ОГОНЬ В ОТОПИТЕЛЬНЫХ ПЕЧАХ, ЗАКРЕПИТЕ ВСЕ ПЛАВУЧИЕ ПРЕДМЕТЫ, НАХОДЯЩИЕСЯ ВНЕ ЗДАНИЙ, ИЛИ РАЗМЕСТИТЕ ИХ В ПОДСОБНЫХ ПОМЕЩЕНИЯХ.
  - • ЗАКРОЙТЕ ОКНА И ДВЕРИ, ПРИ НЕОБХОДИМОСТИ И НАЛИЧИИ ВРЕМЕНИ ЗАБЕЙТЕ СНАРУЖИ ДОСКАМИ (ЩИТАМИ) ОКНА И ДВЕРИ ПЕРВЫХ ЭТАЖЕЙ;



# РЕКОМЕНДАЦИИ ВО ВРЕМЯ НАВОДНЕНИЯ.

- ДЕЙСТВИЯ ВО ВРЕМЯ НАВОДНЕНИЯ
- ЕСЛИ ВЫ В ЗОНЕ НАВОДНЕНИЯ:
- ВКЛЮЧИТЕ ТЕЛЕВИЗОР ИЛИ РАДИОПРИЕМНИК, ПО НИМ МОЖЕТ ПОСТУПИТЬ ВАЖНАЯ ИНФОРМАЦИЯ;
- БЕЗ КРАЙНЕЙ НЕОБХОДИМОСТИ НЕ ПРИНИМАЙТЕ САМОСТОЯТЕЛЬНЫХ НЕПРОДУМАННЫХ ДЕЙСТВИЙ;
- ПОДНИМИТЕСЬ НА ВЕРХНИЙ ЭТАЖ ЗДАНИЯ, ЧЕРДАК ИЛИ КРЫШУ, НА ДЕРЕВЬЯ ИЛИ ДРУГИЕ ВОЗВЫШАЮЩИЕСЯ ПРЕДМЕТЫ ИЛИ УЧАСТКИ МЕСТНОСТИ.
- ПОСТАРАЙТЕСЬ НАЙТИ И ИМЕТЬ ПРИ СЕБЕ ДО ЭВАКУАЦИИ ПРЕДМЕТЫ, ПРИГОДНЫЕ ДЛЯ САМОЭВАКУАЦИИ (АВТОМОБИЛЬНУЮ КАМЕРУ, НАДУВНОЙ МАТРАЦ И Т.П.);
- ДО ПРИБЫТИЯ СПАСАТЕЛЕЙ ПОДАВАЙТЕ СИГНАЛ БЕДСТВИЯ: ДНЕМ — ВЫВЕШИВАНИЕМ ИЛИ РАЗМАХИВАНИЕМ БЕЛЫМ ИЛИ ЦВЕТНЫМ ПОЛОТНИЩЕМ, ПОДБИТЫМ К ДРЕВКУ, В ТЕМНОЕ ВРЕМЯ — СВЕТОВЫМ СИГНАЛОМ И, ПЕРИОДИЧЕСКИ, ГОЛОСОМ;
- ОКАЗЫВАЙТЕ ПОМОЩЬ ПЛЫВУЩИМ И ТОНУЩИМ ЛЮДЯМ;

# РЕКОМЕНДАЦИИ ПОСЛЕ НАВОДНЕНИЯ.

- ДЕЙСТВИЯ ПОСЛЕ НАВОДНЕНИЯ
- ПРИ ПОДХОДЕ К ЗДАНИЮ СОБЛЮДАЙТЕ ОСТОРОЖНОСТЬ, ПРОВЕРЬТЕ НАДЕЖНОСТЬ ВСЕХ ЕГО КОНСТРУКЦИЙ (СТЕНЫ, ПОЛЫ), ОСТЕРЕГАЙТЕСЬ ПАДЕНИЯ КАКИХ-ЛИБО ПРЕДМЕТОВ, ПОРВАННЫХ И ПРОВИСШИХ ЭЛЕКТРИЧЕСКИХ ПРОВОДОВ;
- ПРИ ОСМОТРЕ ВНУТРЕННИХ КОМНАТ НЕ ПРИМЕНЯЙТЕ В КАЧЕСТВЕ ИСТОЧНИКА СВЕТА ОТКРЫТЫЙ ОГОНЬ, СПИЧКИ, СВЕЧИ И Т.Д. ИЗ-ЗА ВОЗМОЖНОГО ПРИСУТСТВИЯ ГАЗА В ВОЗДУХЕ. ДЛЯ ЭТИХ ЦЕЛЕЙ СЛЕДУЕТ ИСПОЛЬЗОВАТЬ ЭЛЕКТРИЧЕСКИЕ ФОНАРИ НА БАТАРЕЙКАХ;
- ПРОВЕТРИТЕ КОМНАТЫ, УБЕРИТЕ ГРЯЗЬ С ПОЛА И СТЕН, ОТКАЧАЙТЕ ВОДУ ИЗ ПОДВАЛОВ И ПРОСУШИТЕ ЖИЛОЕ ПОМЕЩЕНИЕ, ОБЕЗЗАРАЗЬТЕ ЗАГРЯЗНЕННУЮ ПОСУДУ, СТОЛОВЫЕ ПРИБОРЫ, ПОВЕРХНОСТЬ МЕБЕЛИ. ДЛЯ ЭТИХ ЦЕЛЕЙ ИСПОЛЬЗУЙТЕ КИПЯТОК ИЛИ ОТБЕЛИВАТЕЛЬ;
- ПРОВЕРЬТЕ ИСПРАВНОСТЬ ЭЛЕКТРОПРОВОДКИ, ТРУБОПРОВОДОВ ГАЗОСНАБЖЕНИЯ, ВОДОПРОВОДА И КАНАЛИЗАЦИИ. НЕ ПОЛЬЗУЙТЕСЬ ИМИ ДО ТЕХ ПОР, ПОКА НЕ УБЕДИТЕСЬ В ИХ ИСПРАВНОСТИ С ПОМОЩЬЮ СПЕЦИАЛИСТОВ;
- ВЫБРОСИТЕ ПИЩЕВЫЕ ПРОДУКТЫ И ЗАПАСЫ ПИТЬЕВОЙ ВОДЫ, КОТОРЫЕ БЫЛИ В КОНТАКТЕ С ВОДОЙ;
- ОРГАНИЗУЙТЕ ОЧИСТКУ КОЛОДЦЕВ ОТ НАНЕСЕННОЙ ГРЯЗИ И ВЫКАЧАЙТЕ ИЗ НИХ ВОДУ.

**СЛЕДУЙТЕ РЕКОМЕНДАЦИЯМ.**

- **Спасибо за внимание!**