



*Рекреационный маршрут*

---

# ЗА СТЕНАМИ ДРЕВНЕГО ГОРОДА

---

Подготовили студенты ЕГФ группа 3751  
Болобешко Екатерина,  
Кузнецов Егор,  
Малаш Павел

*Протяженность  
маршрута  
около 700 м*

*Продолжительность  
около 1 часа*

**А**

**В**

А – Знаменская (Власьевская) башня  
В – Мукомольный переулок

**ОТНОШЕНІЕ.**  
 Лѣтъ составляет строеніе  
 прирѣтов фиделетово краснаго каменного } построение предѣл конфирмованнаго  
 свѣтложелтого краснаго дубельнаго } городу плану.  
 темно нартмиама каменное } построение по плану.  
 краснаго желтого краснаго дубельнаго }  
 по въ мѣстѣ 4 чертѣ  
 по въ мѣстѣ 2 чертѣ  
 по въ мѣстѣ 1 чертѣ

- 1 Соборъ
  - 2 Дѣль построенный для жительства архіерея
  - 3 Старый архіерейскій дворецъ
  - 4 Дѣль жилой городъ въ мѣстѣ
  - 5 Высочайшій монастырь
  - 6 Архангельскій монастырь
  - 7 Лазаревскій двѣдичій монастырь
  - 8 Николаевскія церкви именуемая Никольская
  - 9 Котловскія церкви присутственнаго мѣста и мѣстной палаты
  - 10 Почтовая контора и гражданскій общественный дворецъ
  - 11 Витный подвалъ
  - 12 Большая баночная контора и баня для священно-церковно-служителей
  - 13 Дѣль для визитъ-уборнатора
  - 14 Дѣль для слѣдствъ мародѣла уездища
  - 15 Дѣль пещерника ближняго
  - 16 Дѣль пещерника гражданскій полиціи
  - 17 Гостиный дворъ и лавки
  - 18 Имжековскія фабрика Иванъ Марозова
  - 19 Прядильная въ мѣстѣ
  - 20 Старый шубнаторскій дворецъ
  - 21 Пробирный магазинъ
  - 22 Дѣль жилой магазинъ
  - 23 Воспитательный дворецъ
  - 24 Фабрика хлопчатая конторская
  - 25 Желтого гражданскаго Филипповскаго
  - 26 Фабрика шпаловая Московскія и мѣ-штскихъ гражданъ Колобовскихъ
  - 27 Красавскаго купца Красильникова
  - 28 Иванъ Рубиничинкова
  - 29 Дѣль Жиселева
  - 30 Мширская Сидора Киселева
  - 31 Позументная Федора Горшкова
  - 32 Слобода Толчковская въ ней фабрика полотняная и бумажная
  - 33 Пустыньница Иванъ Яковлева
  - 34 Шлюзъ для спуска судовъ
  - 35 Слобода Троицкая въ ней крашмальный заводъ
  - 36 Бѣлыхъ слобода
  - 37 Коробичинскія слобода въ ней ткацкіе заводы
  - 38 Тверицкая слобода въ ней
  - 39 Купоросные заводы
- Убытки прирѣтныя свѣтло-каменнаго для каменнаго свѣтложелтого краснаго для дубельнаго строенія  
 Къ въ мѣстѣ назначенный валъ и ровъ по ограничиванію всего города



**ПЛАНЪ**  
 Губернскаго города  
 Ярославля

Копія плана, приложеннаго къ журналу 1799  
 «Монархическое описаніе Ярославской губерніи»  
 Н. Аксакова, составленнаго  
 Губернскимъ Землемѣромъ Иваномъ Кореньевымъ.

Масштабъ въ по плану въ дюймовъ 1 дюймъ = 200 сажень

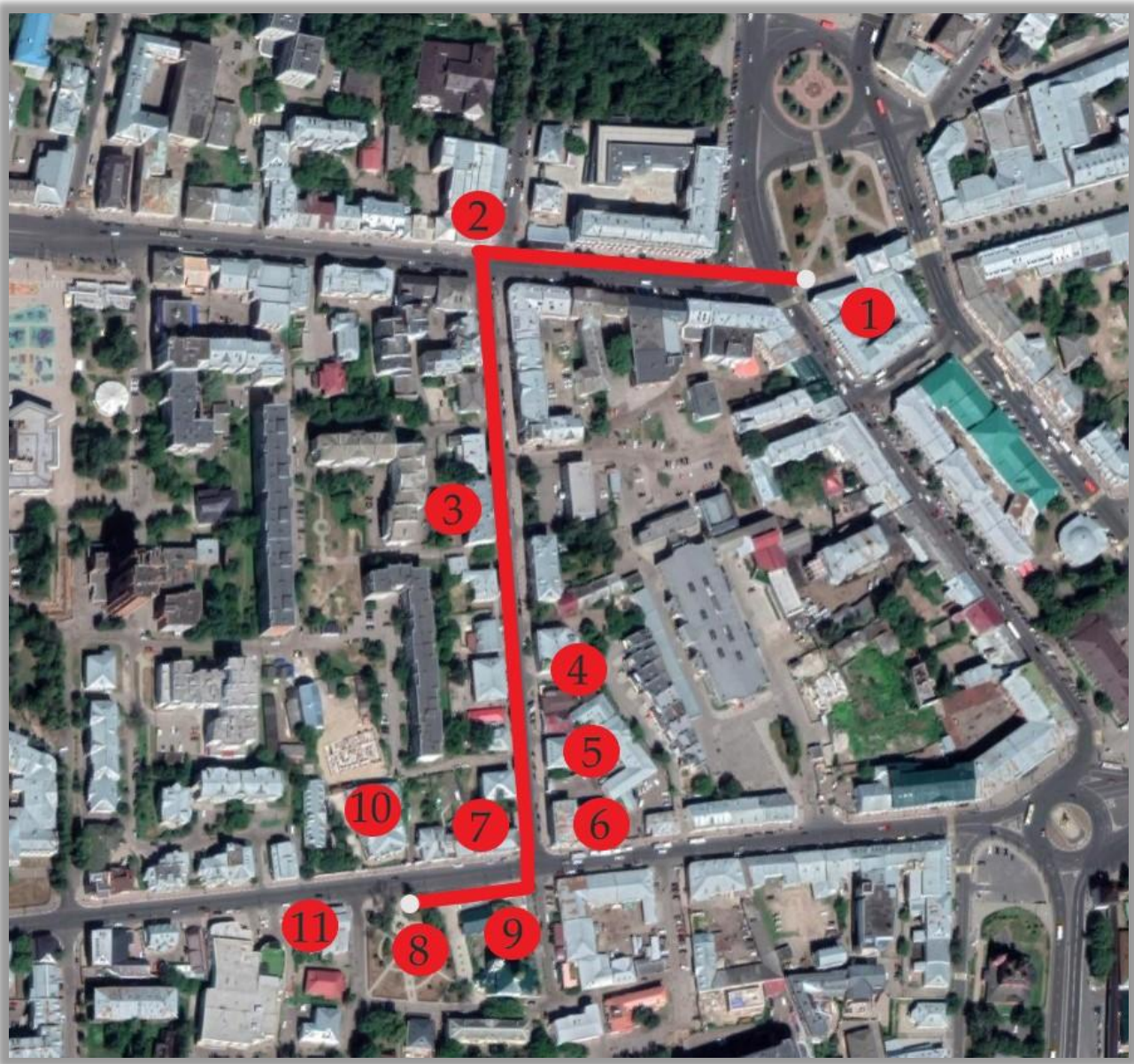
Лит. Шарль Набоковъ, Москва.



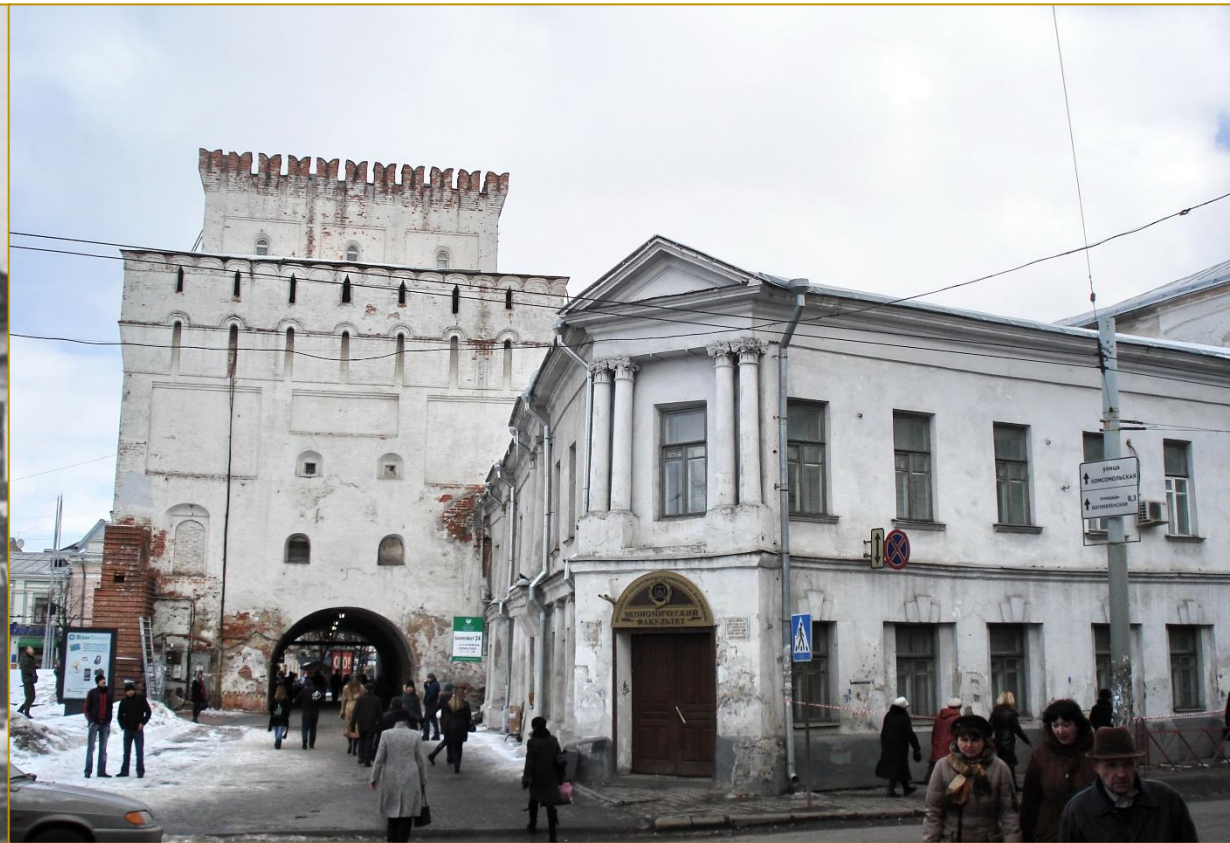
Большая часть маршрута проходит по улице Собинова. Она носит имя нашего земляка Леонида Собинова. Раньше она состояла из нескольких небольших улочек - ул. Срубная, ул. Нетеча, ул. Семёновская. Эта центральная улица Ярославля богата не только названиями, но и фрагментами исторической застройки города, памятниками архитектуры. Здесь все напоминает о замечательных людях, вписавших славные страницы в историю Ярославля.

# Объекты показа:

1. Знаменская башня
2. Власевская Аптека
3. Ул. Собинова №48. БЫВШИЙ дом Сакина
4. Ул. Собинова №43. БЫВШИЙ дом Вахрамеева
5. Ул. Собинова №47. БЫВШАЯ усадьба Друженкова
6. Ул. Большая Октябрьская №42/53. БЫВШИЙ дом Полетаева
7. Ул. Большая Октябрьская №44/60. БЫВШИЙ дом Лопатиных-Донцовых
8. Мукомольный переулок
9. Церкви прихода Дмитрия Солунского
10. Ул. Большая октябрьская №48а. Дом Сорокина «Дом со львами»
11. Ул. Большая октябрьская №43/2. БЫВШИЙ дом Соболевых



# Знаменская (Власьевская) башня



Нынешняя Первомайская улица Ярославля с 13 века служила оборонительным валом для противостояния супостатам. Но башни на нем построили только в 16 столетии. Одна из них, Власьевская, с честью выдержала польский штурм, но сгорела в 1658 г. Заново ее отстроили уже как воротную полвека спустя. Сегодня это мощное здание, украшенное поверху зубцами в виде "ласточкиных хвостов" освобождено от многочисленных пристроек и окружено свободным пространством площади.

# Власьевская аптека



Это второе в России аптечное учреждение в провинции. В середине XIX в. аптека принадлежала Г.Н. Наркевичу, с конца XIX в. и до 1917 г. хозяином аптеки был А.О. Бурштейн. При аптеке был магазин минеральных и фруктовых вод. На втором этаже здания находилась квартира владельца аптеки. До революции «Власьевская» аптека была одной из восьми аптек Ярославля и имела ряд высоких наград: 1886г. – серебряная медаль в Ярославле; 1903г. – золотая медаль в Лондоне и другие.

# Бывший доходный дом Сакина



Построен в стиле модерн в начале XX века как роскошный доходный дом. Архитектор этого дома неизвестен, а владельцем и одним из жителей до 1918 года являлся крупный предприниматель и, как тогда водилось, меценат Михаил Петрович Сакин. После революции дом национализировали, и в начале 1918 года здесь расположилась наиболее «гуманная» большевистская организация губернская ЧК (чрезвычайная комиссия). Сейчас в этом доме находится УФМС России по Ярославской области.



# Бывший дом Вахрамеева

---



Один из лучших образцов стиля модерн в Ярославле, на его примере можно подробнее познакомиться с этим стилем. У дома №43 узкие длинные окна, верхнее стекло которых многократно разделено рамой. Огромное правое крайнее окно причудливой форму с изогнутой рамой. В XIX-XX веке в России чрезвычайную популярность приобрела облицовка наружных стен кафельной плиткой небольших размеров; плитки преимущественно выпускались белыми или цвета нефтяного пятна.

# Усадьба Друженкова (Музей Эйнштейна)



Усадьба купца Николая Алексеевича Друженкова (ул. Собинова, №47). Здание появилось в XVIII веке, но в середине XIX века приобрело все черты провинциального классицизма. В октябре 2013 года в этом доме открылся «Музей занимательных наук Эйнштейна».

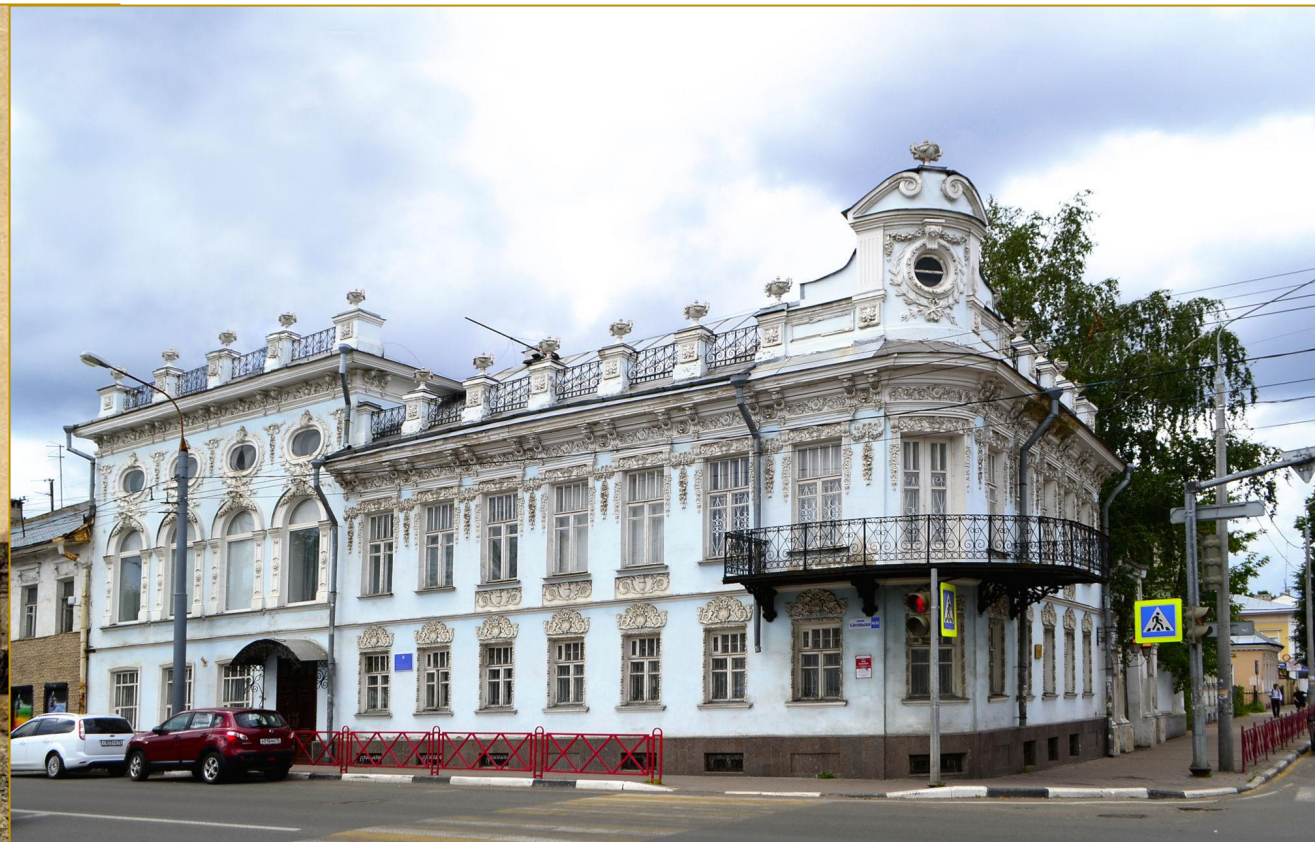
# Бывший дом Полетаева

---



Главный дом усадьбы Полетаева, выполнен в стиле борокко. В конце XX века хлеботорговец Спиридон Анисимович Полетаев продал особняк Ярославской епархии, и здесь разместилась духовная консистория (управление делами епархии при местном епископе). В 1919 году дом был национализирован и передан губернскому отделу народного образования и редакции газеты «Творческие дни». В наше время здесь размещается Центральный отдел полиции УМВД России по городу Ярославлю.

# БЫВШИЙ ДОМ ЛОПАТИНЫХ-ДОНЦОВЫХ



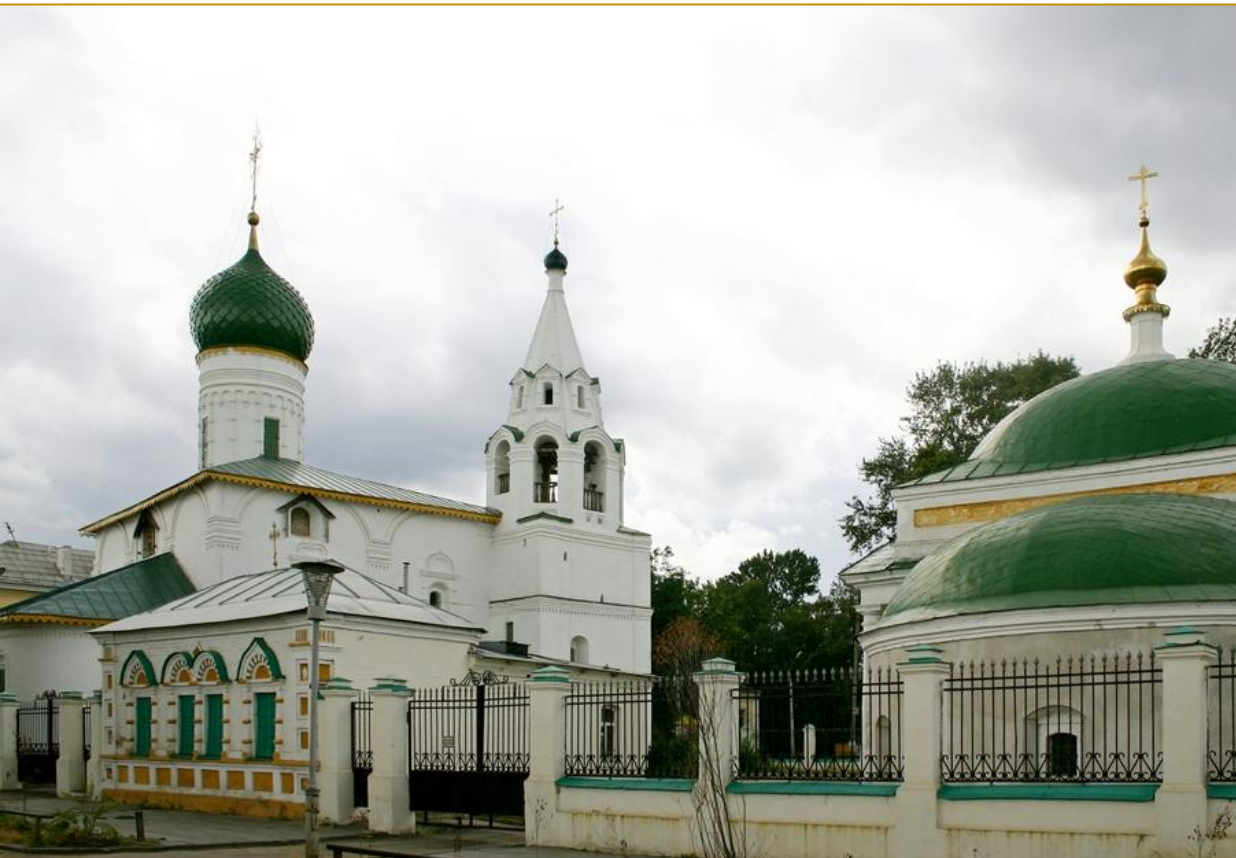
Основой современного здания стал особняк возведенный в самом начале XIX века в строгом классическом стиле. В конце XIX века владельцы - купцы Лопатины решили перестроить здание. Они приобрели в собственность соседнее здание - дом Донцовых и объединили его со своим особняком, украсив его в лучших традициях стиля рококо. В советское время здесь устроили Дворец бракосочетаний, а затем Дом работников народного образования.

# Мукомольный переулок

---



# Церкви прихода Дмитрия Солунского



Храм, что пониже, с большим плоским куполом. Это зимняя Церковь Похвалы Богородицы середины XVIII века, выстроенная в стиле провинциального классицизма. Ближе к реке высится главный храм прихода церковь Дмитрия Солунского (1673 года). На его сооружение, как явствует из грамоты царя Алексея Михайловича, было использовано 100000 кирпичей, оставшихся от постройки каменных башен земляного вала в Ярославле. Значительно эти храмы пострадали во время мятежа 1918 года.

# Дом Сорокина «Дом со львами»



Это главный дом некогда стоявшей тут усадьбы, построенный в середине XVIII века, еще до регулярной перепланировки города, чем и объясняется его расположение под углом к улице. Дом окружал большой сад, каретник, конюшни, коровник, погреба, сараи. Здесь когда-то размещалась временная резиденция первого генерал-губернатора Ярославского наместничества А. П. Мельгунова. Но в 1830-е годы усадьбу приобрел фабрикант и купец Сергей Николаевич Сорокин. Здание перестроили и расширили.

# БЫВШИЙ ДОМ СОБОЛЕВЫХ

---



Одноэтажное с мезонином здание украшено пилястрами, лепниной, балясинами, завершается треугольным фронтоном. Увы, сейчас дом выглядит далеко не так импозантно. В свое время его украшал портик с шестью колоннами, а на фронте красовался резной деревянный вензель. Колонны поддерживали балкон. Окна первого этажа украшали наличники.



**СПАСИБО ЗА ВНИМАНИЕ!**

