

# Военный учебный центр при МАИ

Кафедра «Общевойскай подготовки»

«Общая тактика»

**27.01.2021 ОТ Т9/2-Л**

**Тема №7: Организация, вооружение, боевая техника и тактика действий подразделений вероятного противника.**

**Занятие №1. ГЗ-2: Организация, вооружение, боевая техника подразделений Германии.**

# Учебные вопросы

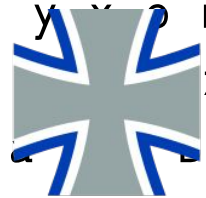
1. Организация, вооружение, боевая техника подразделений мпб и тб армии Германии.
2. Тактика боевых действий армии Германии.

# Литература

Шляхнутов М.А. Организация, вооружение и боевая техника подразделений армий вероятного противника. Учебное пособие. – М.: МАИ, 2019.

Федеральная Республика Германия принимает активное участие в наращивании военных приготовлений блока НАТО. **Бундесвер**\* в настоящее время представляет собой самые многочисленные и наиболее боеготовые вооруженные силы в Западной Европе.

Принципом комплектования является воинская повинность, которая сочетается с добровольным наймом на военную службу. Военнообязанными считаются: граждане мужского пола от 18 до 45 лет (рядовой состав). Срок срочной службы – 15 месяцев. Срок действительной военной службы военнослужащих в сухопутных войсках может быть от 2 до 15 лет. Граждане Германии могут выбрать альтернативную службу, она составляет 20 месяцев.



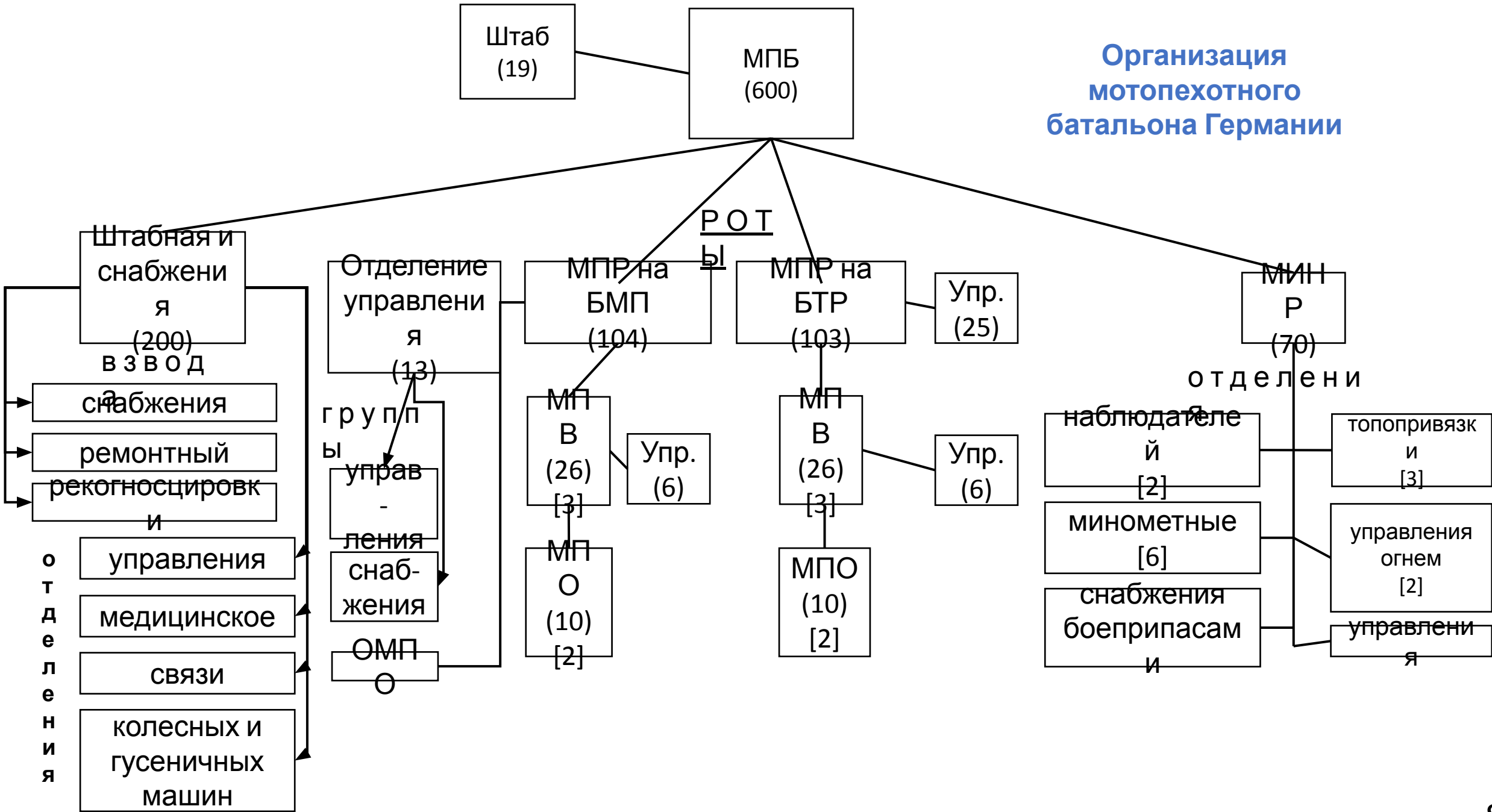
**Bundeswehr**

«Бундесвер» (Bundeswehr) – вооруженные силы Федеративной Республики Германия. Основным

**1** учебный вопрос.

**Мотопехотный батальон (МПБ)** Германии считается боевой тактической частью сухопутных войск. Мотопехотные батальоны всех типов предназначены для ведения наступления, обороны, сдерживающих и других видов боевых действий.

# Организация мотопехотного батальона Германии





**Мотопехотный батальон** мотопехотной бригады состоит из штаба и четырех рот: штабной и снабжения, мотопехотной роты на БМП, мотопехотной роты на БТР и минометной роты.

В **штабе** имеется четыре секции: личного состава, разведки и оперативная, материально-технического обеспечения и административная.

Организация штабов других типов батальонов идентична штабу мотопехотного батальона.



**Рота штабная и снабжения** предназначена для обеспечения управления подразделениями батальона и снабжения их всем необходимым для боя и жизни. Она включает три взвода: рекогносцировки, снабжения и ремонта; а также четыре отделения: управление роты, колесных и гусеничных машин, связи и медицинское.

**Всего в роте:** 200 человек, 2 БМП "Мардер-1А3", 2 БТР «Фукс», 3 БТР МПЗ (санитарные), 44 - мм РПГ "Лянце" - 14 единиц, другое вооружение и боевая техника.

**Мотопехотная рота на БМП** состоит из отделения управления, трех мотопехотных взводов и отдельного мотопехотного отделения. Отделение управления включает группы: управления и снабжения и насчитывает 13 человек.

**Мотопехотный взвод на БМП** состоит из группы управления и двух мотопехотных отделений.

В **отделении** 10 человек: командир отделения, механик-водитель БМП, наводчик-оператор БМП, помощник командира, пулеметчик, оператор ПУ ПТУР "Милан-2", гранатометчик и помощник, два стрелка. На вооружении отделения имеется: БМП "Мардер-1А3", ПУ ПТУР "Милан", 44 - мм РПГ "Лянце", БМП "Мардер-1А3", 7,62 - мм единый пулемет МГ-3, 3 7,62 - мм автоматические винтовки G3, 5 5,56-мм пистолетов- пулеметов НК53 и 2 9-мм пистолета "Вальтер" Р1.

**Всего в роте:**

104 человека, 11 БМП "Мардер-1А3", 6 ПУ ПТУР "Милан", 7 40-мм противотанковых гранатометов, 8 44 - мм РПГ "Лянце", 7 пулеметов МГ-3 7,62 - мм, 3 автомобиля.

**Мотопехотная рота на БТР** состоит из отделения управления и трех мотопехотных взводов, включающих группу управления в составе 6 человек.

**В мотопехотном отделении** 10 человек: командир, его помощник, водитель БТР, оператор ПУ ПТУР "Милан-2", пулеметчик, гранатометчик, помощник, 3 стрелка. На вооружении отделения имеется: БТР «Фукс», ПУ ПТУР "Милан", 44 - мм РПГ "Лянце", 7,62 - мм единый пулемет МГ-3, 5 7,62 - мм автоматических винтовок G3, 3 5,56-мм пистолета-пулемета НК53, 2 9 - мм пистолета "Вальтер".

**Всего в роте:**

103 человека, 9 ПУ ПТУР "Милан", 9 40 - мм противотанковых гранатометов, 7 44 - мм РПГ "Лянце", 6 7,62 - мм пулемета МГ-3, 10 БТР «Фукс», 3 автомобиля.

**Минометная рота** включает отделение управления, 6 - минометных отделений, 2 отделения наблюдателей, отделение снабжения боеприпасами, 3 отделения топопривязки и 2 отделения управления огнем.

**Всего в роте** насчитывается около 70 человек, 6 самоходных 120 - мм минометов на базе БТР МПЗ, 12 единиц 44 - мм РПГ "Лянце", 3 единицы БТР «Фукс», 2 НП на БТР МПЗ.

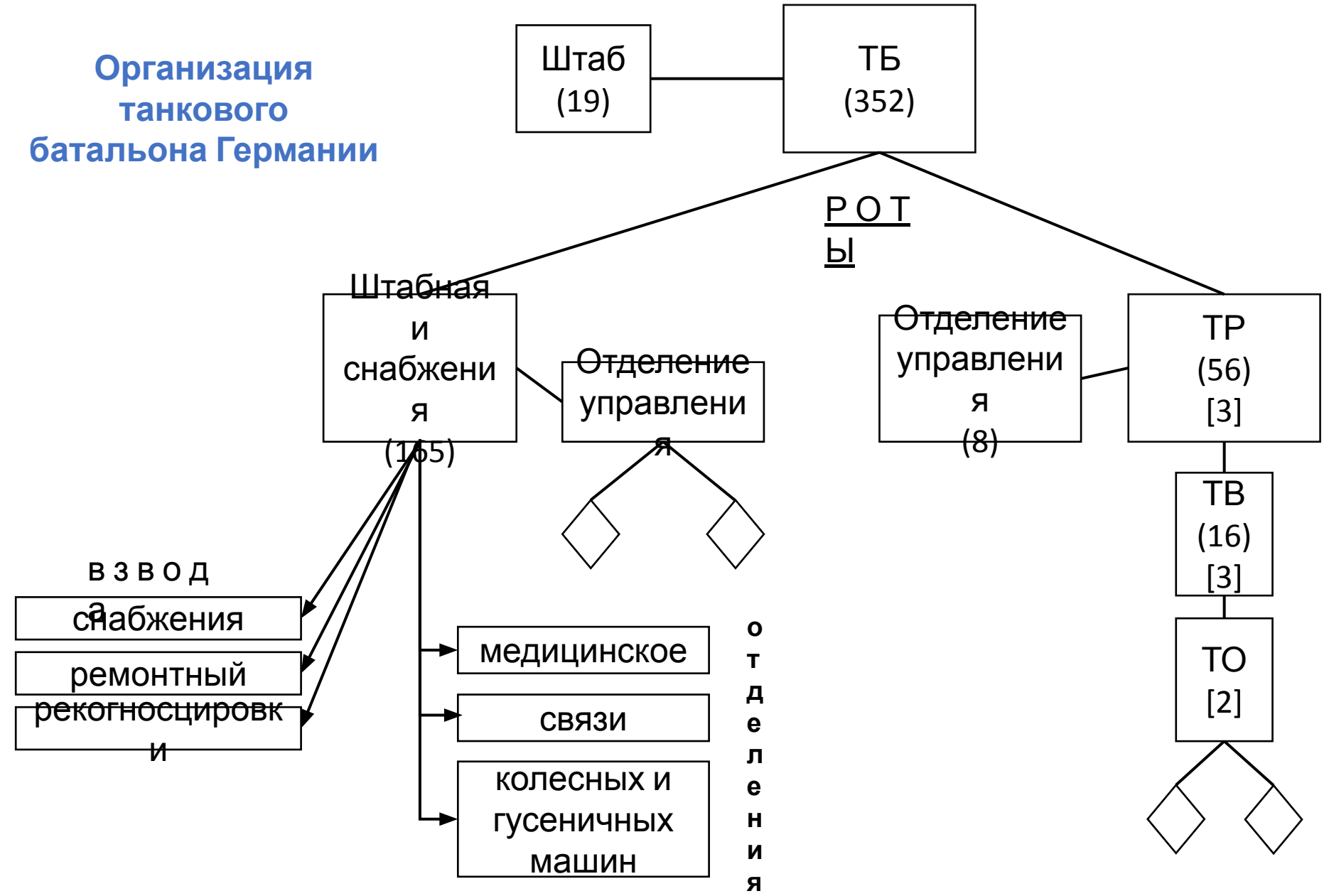
**Всего в мотопехотном батальоне ФРГ:**

600 человек, 24 БМП "Мардер- 1А3", 21 ПУ ПТУР "Милан-2", 60 единиц 44 - мм РПГ "Лянце", 20 единиц 40- мм противотанковых гранатометов, более 30 единиц 7,62 - мм единых пулеметов MG-3, 2 БРЭМ "Стандарт", 3 санитарных БТР и другое вооружение и боевая техника.

Танковый батальон (ТБ) является основной силой танковых и мотопехотных дивизий.

Организационно он состоит из штаба и четырех рот: штабной и снабжения и трех танковых. Организация штаба и штабной роты практически такая же, как и в мотопехотном батальоне. В штабной роте 165 человек, два танка "Леопард- 1А5", 20 единиц 44 - мм РПГ "Лянце", 13 единиц 7,62 - мм единый пулемет МG-3, 2 единицы БТР «Фукс», три БТР М113 (санитарные), 50 автомобилей, другое вооружение и боевая техника.

Организация  
танкового  
батальона Германии



Танковая рота является основным боевым подразделением батальона. Она состоит из отделения управления и трех танковых взводов по два танковых отделения, в каждом отделении по два танка "Леопард-1А5" с экипажем.

**Всего в роте:**

56 человек, 13 танков "Леопард-1А5 (2)", 2 автомобиля и 44 - мм РПГ "Лянце".

**Всего в танковом батальоне:**

352 человека, 41 танк "Леопард-1А5 (2)", БТР «Фукс», 3 БТР МПЗ (санитарные), 23 единицы 44 - мм РПГ "Лянце", 72 автомобиля.



В о е н н а я т е х н и к а и  
в о о р у ж е н и е а р м и и  
Г е р м а н и и

## «Leopard» 2A6



Ширина трака, м	0,635
Боекомплект:	
пушки, выстрелов	42
пулеметов, патронов	5500
Максимальная скорость движения, км/ч:	
до шоссе	72

Экипаж, чел.	4
Боевая масса, т	59,9
Размеры, м:	
длина с пушкой вперед	11,29
длина по корпусу	7,72
ширина по бортовым экранам	3,74
высота (по верху башни)	2,64
Классификация	



М а с с а д в и г а т е л я ,  
к г

2590

М а с с а с и л о в о г о  
б л о к а , к г

4840

П р е о д о л е в а е м ы е  
п р е п я т с т в и я :

р о в ш и р и н о й , м

3

в е р т и к а л ь н а я  
с т е н к а в ы с о т о й , м

1,1

б р о д г л у б и н о й , м

2,35

З

550

Ш

Е

6



1200 *Леопард 2 — немецкий основной боевой танк.*

*К началу 2015 года произведено более 3000 танков этого типа, на 2017 год используется 2516 единиц Leopard 2*

*в разных модификациях, стоят на вооружении армий Германии, Австрии, Норвегии, Швеции, Швейцарии, Испании, Дании,*

# «Marder» 1A3

Экипаж + десант, чел	3+7
Размеры:	
длина корпуса, мм	6790
ширина корпуса, мм	3240
высота, мм	2950



Вооружение:	
калибры	1*20 – мм Rh 202
марка	



пулеметы	1*7,62 – мм MG3
Подвижность:	
тип двигателя	V – образный, 6 – цилиндровый, дизель
мощность двигателя, л.с.	600
скорость по шоссе, км/ч	75

ная  
ическ

## TPz 1 «Fuchs»

Экипаж + десант, чел.	2 + 10
Размеры:	
длина корпуса, мм	6760
ширина корпуса, мм	2380
высота, мм	2300
Вооружение:	



Подвижность:	
тип двигателя	дизель, жидкостного охлаждения
мощность двигателя, л.с.	320
скорость по шоссе, км/ч	105
запас хода по	800

# БРЭМ

Экипаж, чел.	4
Удельная мощность, л.с./т	20,45
Размеры:	
длина с навесным оборудованием, мм	7570
ширина, мм	3250
высота, мм	2700
ширина гусеницы, мм	550
Боевая масса, кг	



*Двигатель  
(многотопливный)  
«MTU MB 838 Ca M-500»  
10 цилиндров  
Мощность - 830 л.с.*

Препятствия:	
преодолеваемая стенка, м	1,15
преодолеваемый ров, м	2,5
преодолеваемый брод, м	2,5
преодолеваемая водная преграда, м	4
Вооружение:	

# П Т Р К «Milan

Дальность стрельбы, м	400 - 2000
Бронепробиваемость, мм	800
Вес ракеты, кг	6,73
Вес БЧ, кг	2,7
Вес взрывчатого вещества БЧ, кг	1,8
Вес прицельного блока, кг	4,2
Вес кг	6,5



Скорость выстр./мин.	-
Начальная скорость полета гранаты, м/с	75
Максимальная скорость полета гранаты, м/с	200
Боевая часть	кумулятивная

## MG3

К а л и б р, м м	7, 62
Н а ч а л ь н а я с к о р о с т ь п у л и, м / с	820
Д л и н а, м м	1225
Т е м п с т р е л ь б ы, в ы с т р. / м и н.	1200
П о д а ч а б о е п р и п а с о в	л е н т а н а 50 и л и 100 п а т р о н о в
М а с с а, к г	11, 5
М а с с а с т р е л ь н ы м с т а н о м	27, 5
П а т р о н	62 * 51 м м Н А Т О



П р и ц е л ь н а я д а л ь н о с т ь, м	1200
Д а л ь н о с т ь э ф ф е к т и в н о г о д е й с т в и я, м	800
д л и н а с т в о л а, м м	565



## HK G3

М а с с а, к г	4,4
Д л и н а, м м	1025
Д л и н а с т в о л а, м м	450
П а т р о н	7,62 * 51 м м Н А Т О
К а л и б р, м м	7,62
С к о р о с т р е л ь н о с т ь, в ы с т р./м и н.	500-600
Н а ч а л ь н а я с к о р м / с	850
П р и ц д а л ь	



Э ф ф е к т и в н а я д а л ь н о с т ь, м	400
В и д б о е п и т а н и я	к о р о б ч а т ы й м а г а з и н н а 20 п а т р о н о в
П р и н ц и п	п о д у с в о б о д н ы й

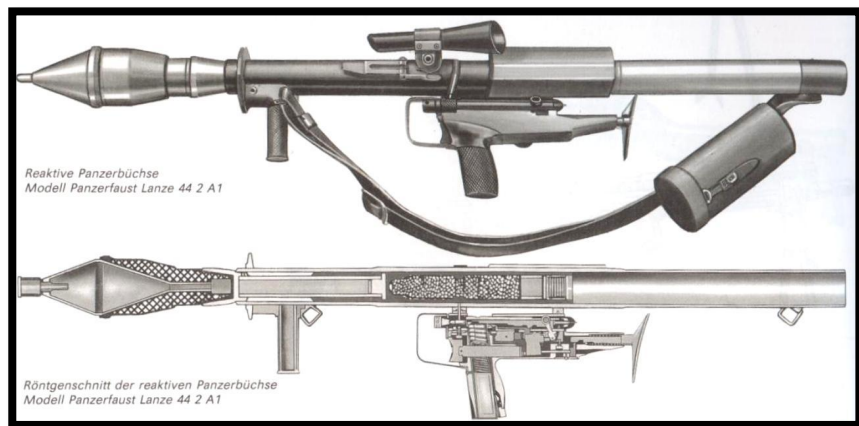
(G3 KA4 - у к о р о ч е н н а я в и н т о в к а с р а з д в и ж н ы м п р и к л а д о м)

# HK 53



П а т р о н	5,56 * 45 Н А Т О
Д л и н а с в ы д в и н у т ы м п р и к л а д о м, м м	780
Д л и н а с у б р а н н ы м п р и к л а д о м, м м	590
Д л и н а с т в о л а, м м	211
М а с с а (с п у с т ы м м а г а з и н о м), к г	3,05
Е м к о с т ь м а г а з и н а	25, 30, 40 п а т р о н о в
Т е м п с т р е л ь б ы,	750

# Panzerfaust 44 «Lanze»



Максимальная дальность, м

~400

## «Walther» P1

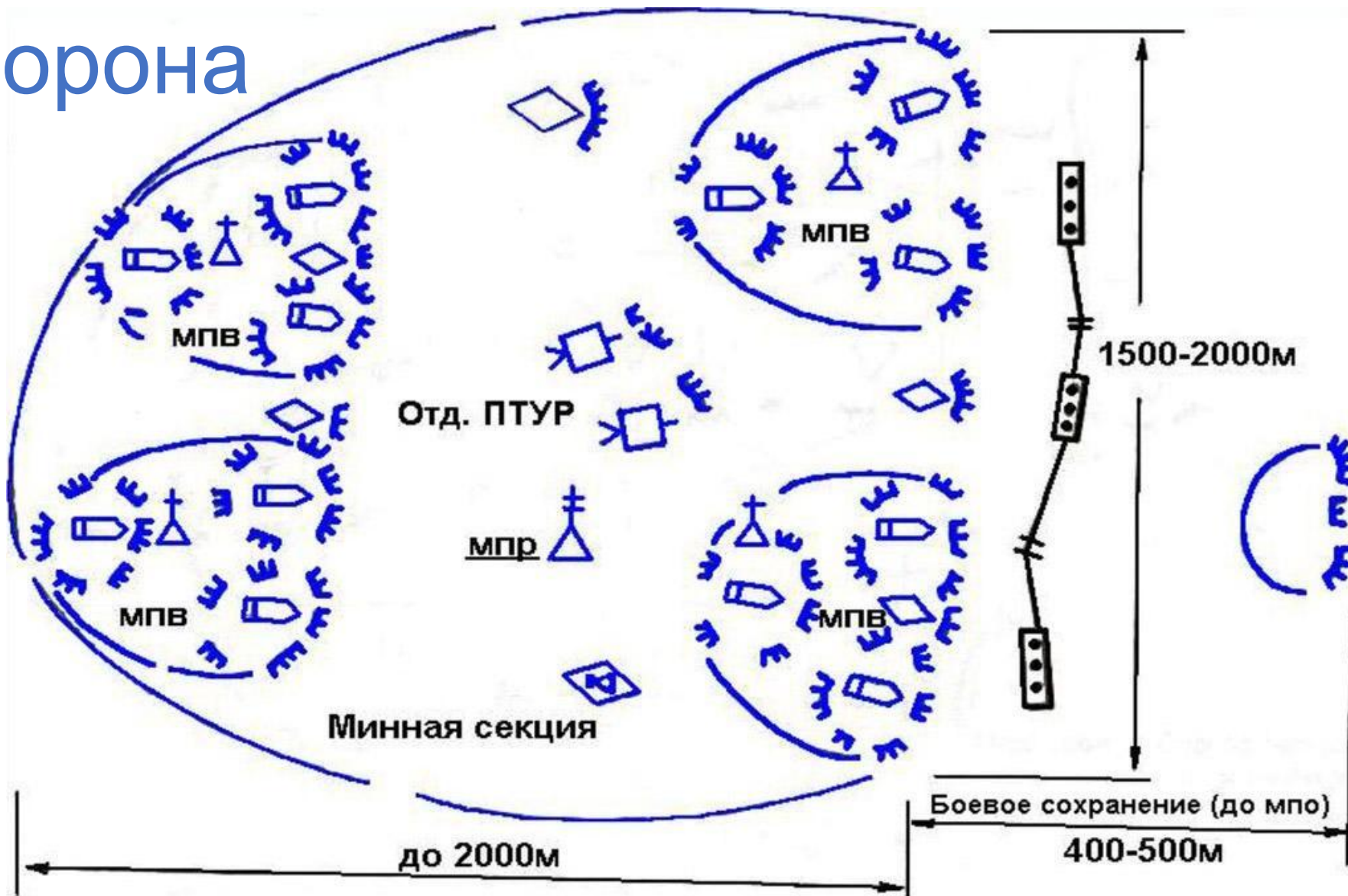
Масса, кг	0,8
Длина, мм	216
Длина ствола, мм	125
Калибр, мм	9
Принцип работы	короткий ход ствола
Начальная скорость пули, м/с	355
Прицельная дальность, м	~ 50

Калибр, мм	44
Калибр гранаты, мм	67
Начальная скорость полета гранаты, м/с	168
Максимальная скорость полета гранаты, м/с	210
Длина, мм	880
Длина снаряженного, мм	1180
Масса, кг	7,8
Масса гранаты, кг	1,5



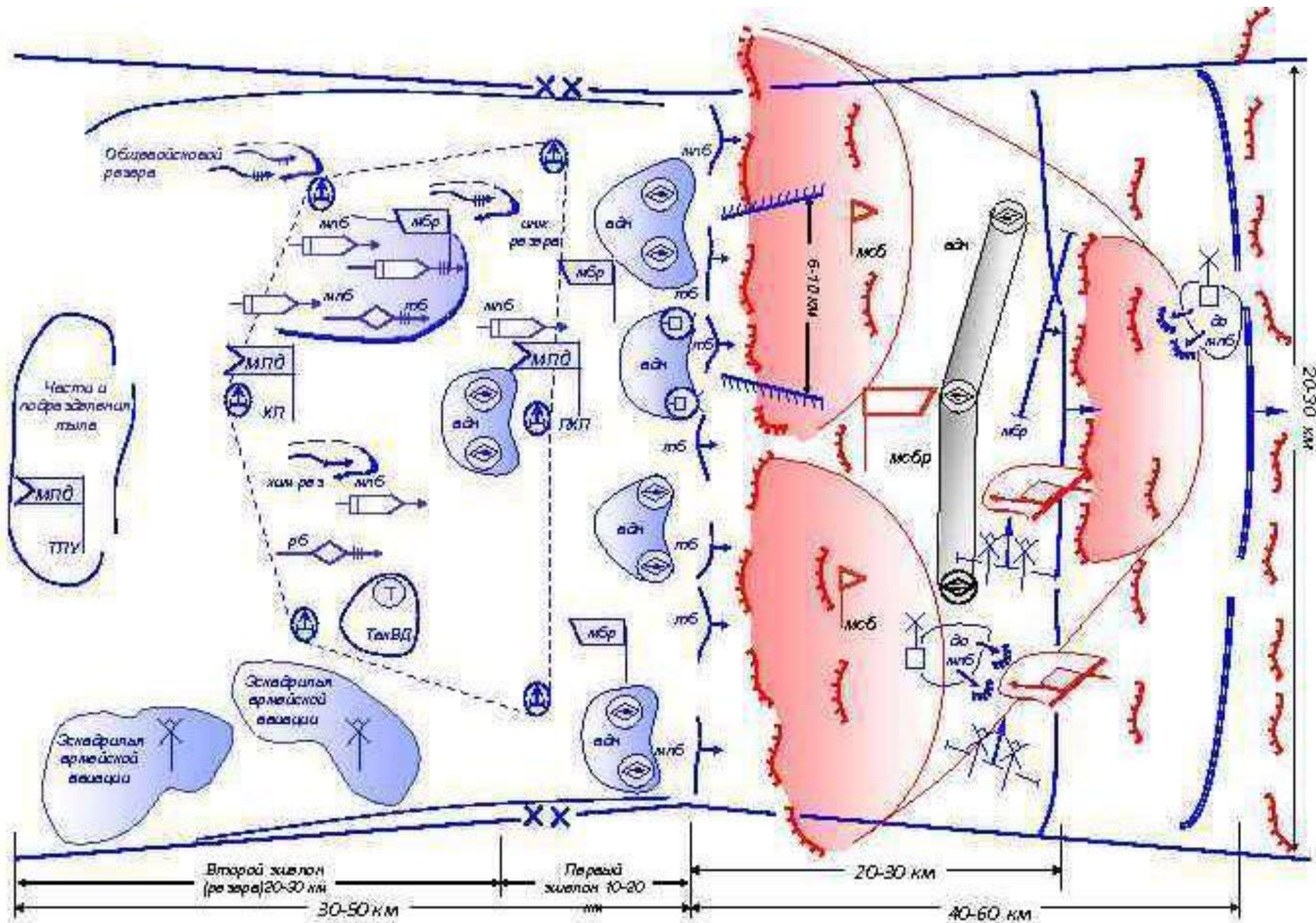
**2** учебный вопрос.

# Оборона



# Наступлен

ие



# Задание на самоподготовку

- Изучить основные термины и определения.
- Дополнить конспект лекции:
- «Организационные схемы подразделений **мпб** и **тб** армии Германии».