

A collage of various art forms. At the top left is a winged figure in blue and white. To its right is a golden bust of a bearded man's head. Below the winged figure is a brown vase with intricate white patterns. At the bottom right is a classical building with many columns. A white rectangular box with a gold border is centered over the collage, containing the text 'ВИДЫ ИСКУССТВА' in blue capital letters.

ВИДЫ ИСКУССТВА



ЖИВОПИСЬ

Это изображение художественных образов в цвете. Слово «живопись» значит живописать, то есть писать жизнь. Искусство живописи было известно ещё в древности.

В живописи используют масляные и акварельные краски, темперу, гуашь.

Живописные произведения создаются на плоскости (бумаге, холсте, дереве, стекле, стене).

СТАНКОВАЯ ЖИВОПИСЬ

- **Станковая живопись** предназначена только для комнат и залов. Это картины, создаваемые на мольберте (т.е., на «станке»).
- Эти произведения можно свободно переносить с места на место.



В. Серов. Девочка с персиками.

МОНУМЕНТАЛЬНАЯ ЖИВОПИСЬ

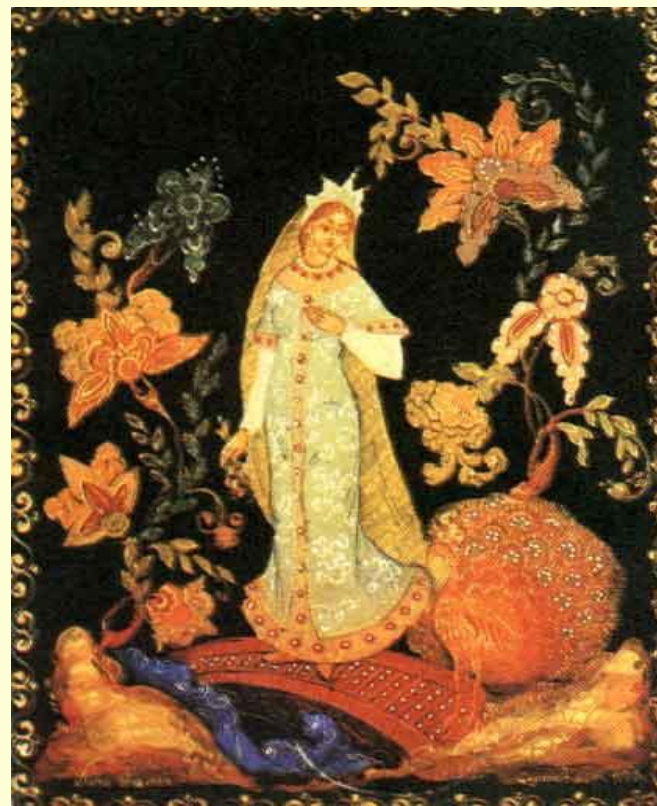
- **Монуменральная живопись** связана с архитектурой. Это большие картины, украшающие строение изнутри и снаружи на стенах, потолках. Это *росписи, фрески, мозаики, витражи.*




Богоматерь Владимирская.

МИНИАТЮРНАЯ ЖИВОПИСЬ


- **Миниатюрная живопись** украшает изделия прикладного искусства, в том числе ювелирные. Это маленькие картины, украшающие рукописные книги, медальоны, часы, вазы, браслеты.



Н. Сулоева. Людмила в саду Черномора.



ДЕКОРАТИВНАЯ ЖИВОПИСЬ

- **Театрально – декоративная живопись** связана с оформлением сцены, с изготовлением декораций
 - **Декоративная живопись** для украшения зданий в виде красочных панно, а также предметов быта (ларцов, шкатулок, сундуков, посуды).
- 

« Скулно» (лат.)-
«вырезаю», « высекаю».
Это объёмные
изображения
человека, животного,
выполненное в каком —
либо материале (дереве,
глине, гипсе, камне,
металле).



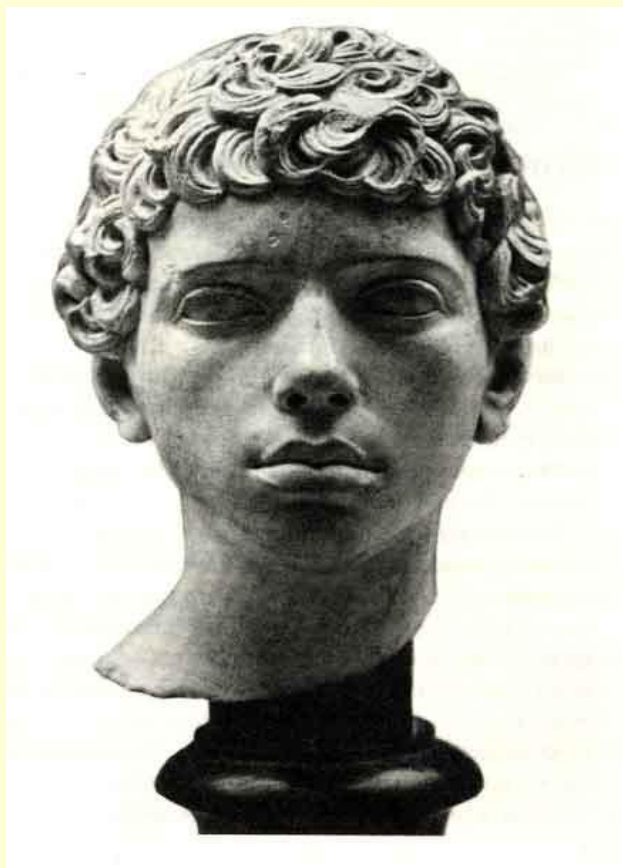
СКУЛЬПТУРА

МОНУМЕНТАЛЬНАЯ СКУЛЬПТУРА



- **Монументальная** - имеет крупные размеры и формы, потому что размещается на улицах ,в парках, на фасадах домов и в просторных залах (памятники, декоративная скульптура, рельефы).

СТАНКОВАЯ СКУЛЬПТУРА



Голова мальчика. Древний Рим.
1 в. н. э.

- **Станковая** по своим размерам не превышает изображаемый предмет. Располагается внутри помещений, в жилых домах, музеях, скверах, парках. Это статуи, портреты, жанровые сцены.

Её название происходит от «графо» (греч.) – «пишу», «рисую», «черчу».

Это изображение (рисунок), выполненный на бумаге или картоне пером, карандашом, углём, тушью, фломастерами с помощью линий, чёрточек, точек, штрихов. Графика бывает чёрно – белой и цветной. Произведения графики – это рисунки, наброски, зарисовки, книжные иллюстрации, этикетки, газетные и журнальные карикатуры, плакаты, афиши, шрифты для книг.



СТАНКОВАЯ ГРАФИКА

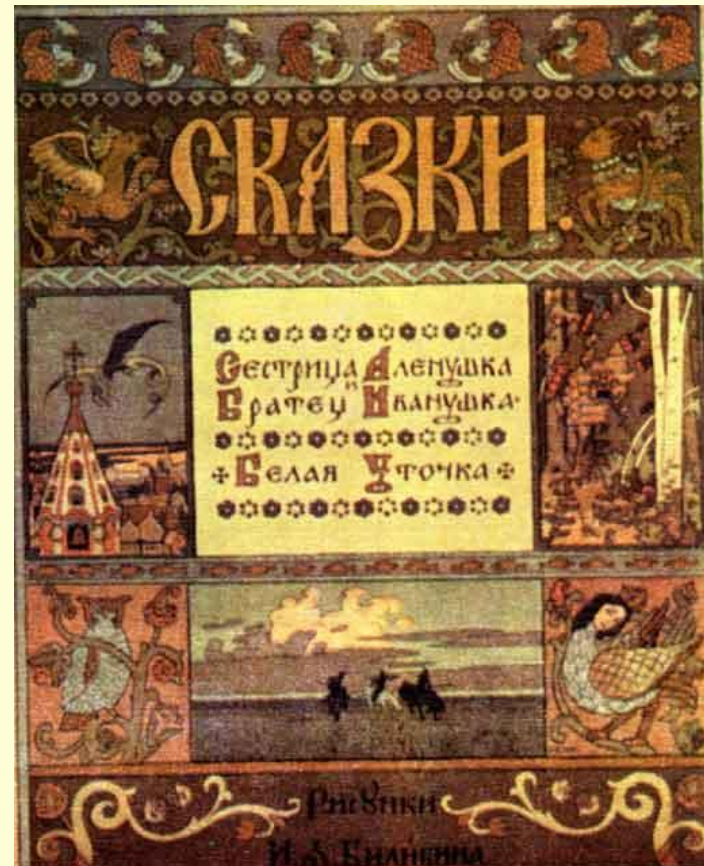
- Станковая графика украшает кабинеты, галереи, стены квартир.
- Виды графики – гравюра, офорт (на меди), литография (на камне), ксилография (на дереве)



Голландская гравюра.

КНИЖНАЯ ГРАФИКА

- Книжная графика связана с книгой. Это не только иллюстрации, но и шрифтовое оформление.



И. Билибин.

ПЛАКАТНАЯ ГРАФИКА

- Плакатная графика – художественное средство информации, агитации (надписи, призывы, плакаты, рекламы).



ПРОМЫШЛЕННАЯ ГРАФИКА

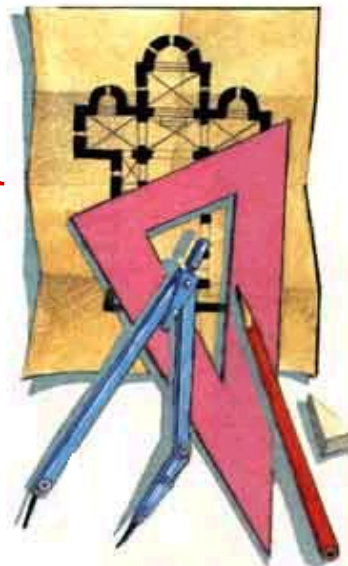
- **Промышленная графика** связана с промышленными изделиями (оформление упаковок, марок, открыток, грамот, этикеток, буклетов и т. д.).





Это искусство
создания для людей
красивой и удобной
среды обитания
(зданий, улиц,
площадей, парков,
стадионов, поселков,
городов).

АРХИТЕКТУРА



ОБЪЁМНЫЕ СООРУЖЕНИЯ

- **Гражданские сооружения**

– жилые дома,
правительственные, деловые
здания



- **Культурные сооружения –**

храмы, церкви, мечети,
синогоги.



ЛАНДШАФТНАЯ АРХИТЕКТУРА



- **Ландшафтная архитектура** планировка скверов, бульваров, парков, беседок, мостов, фонтанов.

ГРАДОСТРОИТЕЛЬСТВО



- Градостроительство – это создание новых городов и посёлков, а также реконструкция (обновление) постаревших населённых пунктов.



ДЕКОРАТИВНО –ПРИКЛАДНОЕ ИСКУССТВО

«Декор» (лат.) означает «украшать», а «прикладное» указывает на то, что вещи можно использовать в повседневной жизни. Это **художественно оформленные предметы, которые человек использует в быту** (посуда, мебель, ткани, орудия труда, оружие, одежда, ювелирные изделия, ковры). Издавна декоративно – прикладным искусством (ДПИ) занимались народные умельцы – поодиночке, объединившись в ремесленные артели, мастерские, цеха или образовав **народные промыслы**.