



Солнце встало из-за тучки,  
протянуло к тебе ручки,  
обняло, поцеловало и удачи пожелало!



Игра – викторина  
« НА ПРОСТОРАХ РОССИИ»



*Цели:* углубить и закрепить знания, полученные на уроках географии; развивать познавательный интерес к предмету.





# Этапы игры - викторины

1. Разминка
2. Запуск конкурсов «В стране Сообразилии» и «Разгадай шарады»
3. Конкурс «Географический аукцион»
4. Пауза – Проверка результатов конкурса «В стране Сообразилии»
5. Конкурс «Географический аукцион»
6. Пауза «Загадки»
7. Конкурс «Географический аукцион»
8. Пауза – Проверка результатов конкурса «Разгадай шарады»
9. Тест «На просторах России»
10. Рефлексия
11. Награждение



# КОНКУРС «ГЕОГРАФИЧЕСКИЙ АУКЦИОН»



**Имена  
путешественников  
на карте России**

10

20

30

40

50

**Географическое  
положение  
России**

10

20

30

40

50

**Природа и  
регионы  
России**

10

20

30

40

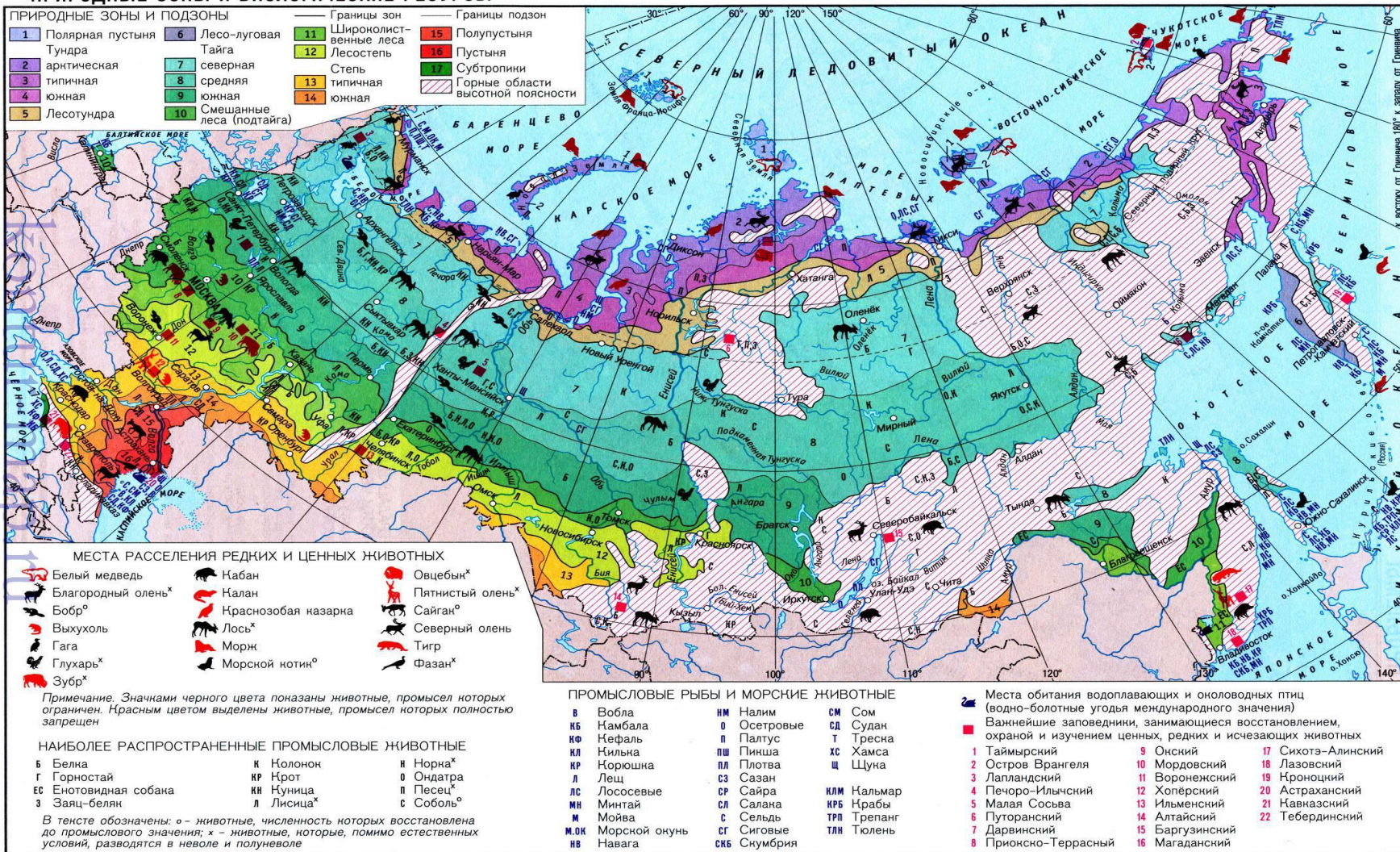
50





# НА ПРОСТОРАХ РОССИИ

## ПРИРОДНЫЕ ЗОНЫ И БИОЛОГИЧЕСКИЕ РЕСУРСЫ

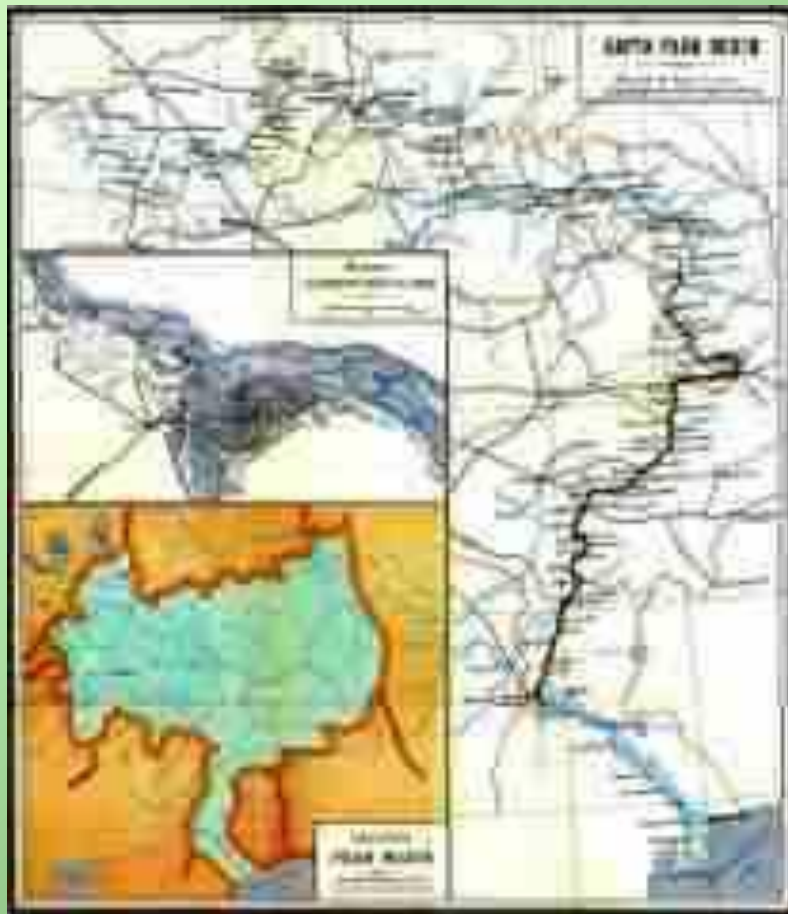






# 1. Ока – Волги правая рука. А какая же у Волги рука левая?

1. Кама
2. Сура
3. Ветлуга
4. Свияга







2. «У Печоры, у реки, где живут оленеводы и рыбачат рыбаки...» стоит город, который в переводе зовется «Красным городом». А каково его географическое название?

1. Сыктывкар
2. Печора
3. Нарьян-мар
4. Андег





### 3. Почему Дон называют Тихим?

1. по названию романа М.А.Шолохова
2. за медленное течение
3. за спокойный «нрав»
4. по названию местного села







4. Какое озеро попало в семь чудес России? В него впадают 336 рек, вытекает лишь одна.

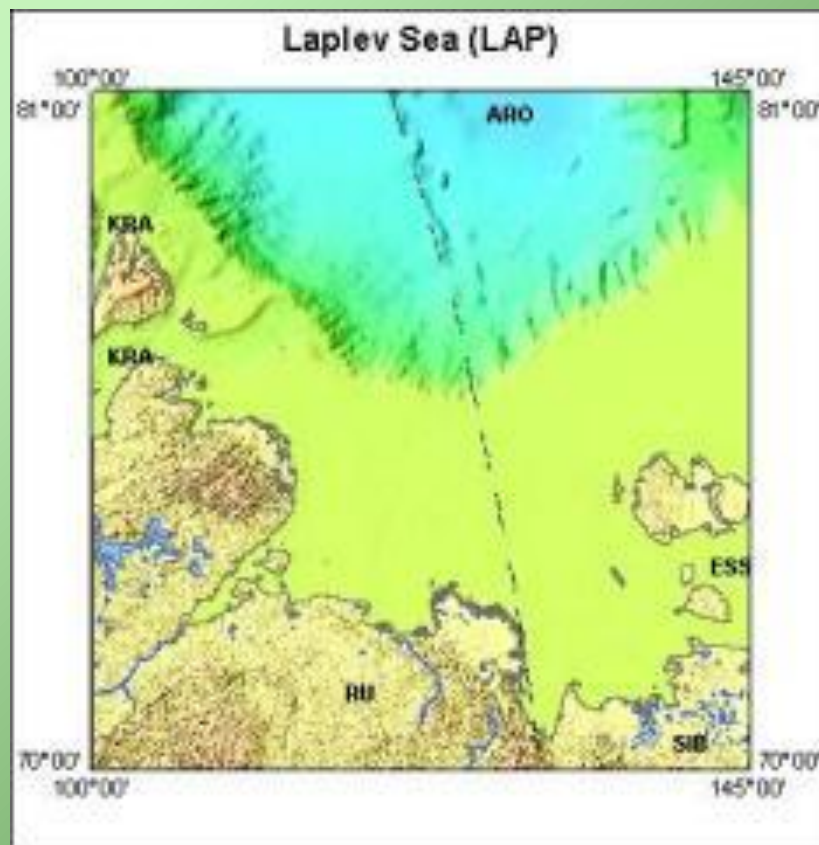
1. Онежское
2. Каспийское море
3. Байкал
4. Ладожское





## 5. Шведы это море называют морем Норденшельда. А как это море называется по-русски?

1. Море Лаптевых
2. Восточно-Сибирское море
3. Баренцево море
4. Норвежское море







## 6. Какой национальный природный парк России находится в пределах крупного города?

1. Мещерский
2. Лосиный остров
3. Алханай
4. Самарская Лука





7. «...остров прекрасен,  
Как жаба в манжетах.  
Отсюда, с балконца,  
Омытый потоками солнца,  
Он весел, и грязен, и ясен,  
Как старый маркёр».  
О каком острове так писал Саша  
Черный в 1909 году?

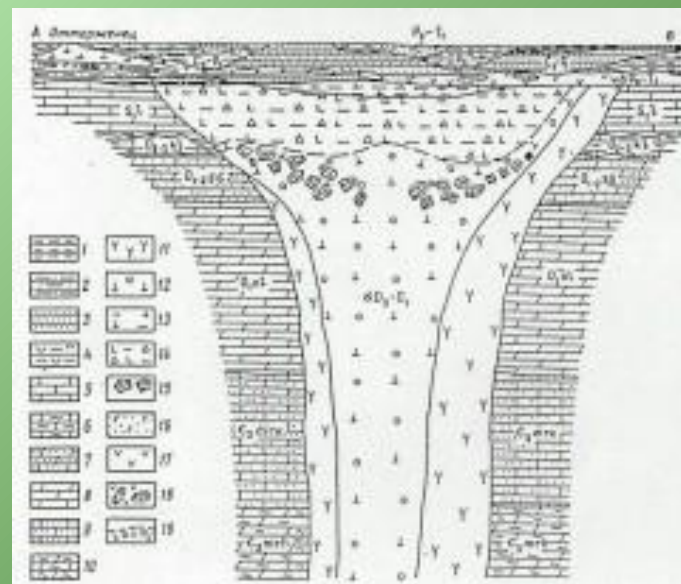
1. о Сахалине
2. о Кунашире
3. о Песчаном
4. о Васильевском





## 8. «Закурили трубку мира зпт табак отличный тчк Авдеенко зпт Елагина зпт Хабардин тчк». О чем идет речь в этой радиограмме?

1. о полете космонавтов на станцию Мир
2. о заключении мирных соглашений
3. об открытии кимберлитовой трубки
4. об исторической находке курительной трубки





## 9. Какие горы России поэтами называются Каменным поясом?

1. Уральские горы
2. Алтай
3. Саяны
4. Сихотэ-Алинь







## 10. Какую республику России Тайвань считает своей территорией?

1. Хакасию
2. Тыву
3. Алтай
4. Бурятию





# ОТВЕТЫ

1.1

2.3

3.2

4.3

5.1

6.2

7.4

8.3

9.1

10.2



# «В стране Сообразилии»



# БАР + ХАН = БАРХАН

**Музыка в первом приятно играет,  
Соки и пиво народ попивает.  
Титул монгольский дает нам второе,  
В сказках встречаем его мы порою.  
Целое видят в пустынях верблюды,  
Это песка нанесенного груды.**





***БО + ЛОТО = БОЛОТО***

**Две первые буквы найдете в «бору»,  
Четыре последних составят игру.  
По целому трудно бывает пройти,  
Вам лучше его обойти.**



# ВОЗ + ДУХ = ВОЗДУХ

Первый мой слог – повозка большая,  
Сила моральная – слог мой второй.  
В целом, важнейшую роль играя,  
Хоть и невидим, всегда я с тобой.





# ЗА + С + УХА = ЗАСУХА

Я состою из *трех* частей:  
В предложениях *две* найдутся части,  
А *третьей* потчевал гостей  
Герой одной известной басни.  
В какие не приду места,  
Несу я гибель урожаю.  
Но поднимаются леса,  
Растет лесная полоса,  
Мне путь к посевам преграждая



# ГЕОГРАФИЧЕСКАЯ КАРТА

В географии чертеж  
На ковер большой похож.  
И на нем моя страна  
Из конца в конец видна



# ГЛОБУС

На ноге стоит одной,  
Крутит –вертит головой.  
Нам показывает страны,  
Реки, горы, океаны





# АТЛАС

Карты в нем одна к одной  
Сшиты в типографии.

Он теперь всегда с тобой –  
Гид по географии



# АЗИЯ

Ну а в этой части света  
Проживает полпланеты,  
И, конечно, здесь, без спора,  
Самые большие горы.  
Только здесь, поверьте мне,  
Люди ездят на слоне.



# РЕКА ЛЕНА

У тебя, краса-река,  
Женское обличье,  
Даже имя у тебя  
Женское, девичье.





# РЕКА ВОЛГА

Не приметен ничем, не широк –  
По просторам Валдайского края  
Еле слышно течет ручеек,  
К морю Каспию убегая



# КАМЧАТКА

Известно всем: есть мыс Лопатка  
На полуострове...



# УРАЛ

В дымке синеватой  
Горы да леса,  
Что за край богатый,  
Просто чудеса!  
Зелень изумрудная,  
Глубина озер,  
А земля-то рудная,  
А кругом простор!  
Трав прибой пахучий  
У подножья скал.  
Ты такой могучий,  
Наш седой ...





# САНКТ-ПЕТЕРБУРГ

Я - город-герой,  
Стою над Невой.



# «Разгадай шарады»



# Ваша задача – всего лишь отгадать эти слова

1. \_РУСЬ\_ (гимнастический снаряд) **БРУСЬЯ**
2. \_\_ РФ\_\_\_\_\_ (косметические и гигиенические товары) **ПАРФЮМЕРИЯ**
3. \_\_ РУС\_\_ \_Б (любимый детский аттракцион) **КАРУСЕЛЬ**
4. \_\_ \_РФ (одежда для шеи) **ШАРФ**
5. \_РУС\_\_ \_Б (стекло высокого сорта с красивым блеском) **ХРУСТАЛЬ**
6. \_\_ \_РФ (горючее полезное ископаемое) **ТОРФ**
7. \_\_ \_РФ\_\_\_ (вид водного спорта) **СЕРФИНГ**
8. \_РУС\_\_ \_Б (робость, боязливость) **ТРУСОСТЬ**
9. \_РУС\_Б (невеселое чувство) **ГРУСТЬ**
10. \_РФ\_ (музыкальный инструмент) **АРФА**
11. \_\_ \_РФ\_ (место постройки и ремонта судов) **ВЕРФЬ**
12. \_РФ\_\_ Р\_Ф\_\_ (правила написания слов) **ОРФОГРАФИЯ**





## Имена путешественников на карте России

Русский полярный мореплаватель,  
участник Великой Северной экспедиции,  
достигший самой северной точки Азии,  
материка Евразии и России, названной в  
его честь.

**Семен Челюскин**

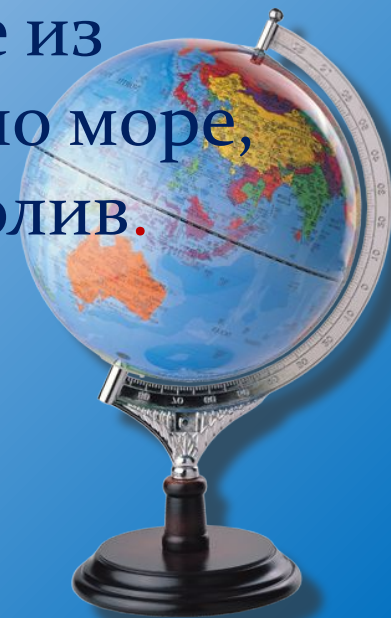


## Имена путешественников на карте России

Русский офицер, капитан-командор русского флота, датчанин по национальности (1681-1741 гг.). Возглавил Первую и Вторую (она же Великая Северная) Камчатские экспедиции, во время которых обошел берега Камчатки, Чукотского полуострова, достиг побережья Северной Америки, открыл некоторые из Алеутских островов. В его честь названо море, самое глубокое у берегов России, и пролив.



*Витус Беринг*



## Имена путешественников на карте России

Этот отважный человек более 30 лет своей жизни посвятил походам и плаваниям. Он занимался исследованиями побережья Северного Ледовитого океана, первым обогнул восточную оконечность Азии и открыл пролив, который отделяет Азию от Америки. В 1978 г. Была увековечена его память: его имя присвоили крайней северо-восточной оконечности Азии. Кто он?



*Семен Дежнев*





## Имена путешественников на карте России

Все мы с вами знаем и помним имя Христофора Колумба? А вот кого из русских путешественников называли в свое время «российским Колумбом»?

*Григорий Иванович Шелихов*

*Именно он организовал целый ряд русских поселков на северо-западе Америке.*



## ● Имена путешественников на карте России

Эта одна из трех экспедиций, которые ушли в Арктику в 1912 г. После зимовки во льдах в сентябре 1913 года судно «Святой Фока» достигло Земли Франца-Иосифа. Дальнейший маршрут предстояло выполнить троим.

«Пришло время, и мы начнем первую попытку русских достичь Северного полюса. Трудрами русских в историю Севера вписаны важнейшие страницы, Россия может гордиться ими. Теперь на нас лежит ответственность оказаться достойными приемниками наших исследователей Севера».

Как вы думаете, кому принадлежат эти слова? О какой экспедиции идет речь?



***Георгий Яковлевич Седов***

**Самая северная точка России находится:**

- а) в архипелаге Северная Земля;
- б) в архипелаге Шпицберген;
- в) в архипелаге Земля Франца Иосифа.

*в архипелаге Земля Франца Иосифа.*





**Россия расположена:**

- а) в северном и западном полушариях;
- б) в северном и восточном полушариях;
- в) в северном, восточном и западном полушариях;
- г) только в северном полушарии.

***в северном, восточном и западном полушариях;***



## Географическое положение России

Назовите самую большую по протяженности сухопутную границу России, а с каким государством наша Родина имеет самую маленькую границу.

С Казахстаном – 7200 км,  
с КНДР – 17 км



Какой полуостров России омывается водами двух океанов?

*Чукотский*



**Жители каких из перечисленных городов России могут видеть Солнце на севере? Когда это происходит?**

- а) Москва
- б) Мурманск
- в) Чита
- г) Магадан
- д) Верхоянск
- е) Воркута

*Мурманск, Верхоянск, Воркута в 00— часов по местному времени в полярный день.*





# Природа и регионы России

**Выберите две основные причины высокой заболоченности равнинных тундр:**

- 1. наличие многолетней мерзлоты**
- 2. большое количество осадков**
- 3. малое количество осадков**
- 4. большая испаряемость**
- 5. малая испаряемость**

**1, 5**



## Природа и регионы России

**Назовите самую большую реку Европы, где она берет свое начало, куда впадает, ее правый и левый самый крупный приток, по какой равнине она протекает?**

**Река Волга. Берет начало на Валдайской возвышенности, впадает в Каспий, протекает по Русской равнине, Ока (правый приток), Кама (левый)**



## Природа и регионы России

- В целом в Западной Сибири осадков выпадает меньше, чем на Восточно-Европейской равнине. Однако высота снежного покрова там больше. Как вы объясните этот парадокс?

*Ответ: Зима в Западной Сибири холоднее, чем на Восточно-Европейской равнине, где благодаря приходу более теплого воздуха с Атлантики температура повышается до 0° выше, что сопровождается таянием снега.*



## Природа и регионы России

Мороз и солнце; день чудесный...

Под голубыми небесами,  
Великолепными коврами,  
Блестя на солнце, снег лежит;  
Прозрачный лес один чернеет,  
И лес сквозь иней зеленеет  
И речка подо льдом блестит.

Определите какой тип погоды отражен в этом стихотворении А. С. Пушкина. - Циклональный, антициклональный, холодного или теплого фронта?

***антициклональный***





## Природа и регионы России

На всероссийской конференции по неблагоприятным природным явлениям присутствовали представители Мурманска, Нальчика, Оренбурга, Санкт-Петербурга, Улан-Удэ, Южно-Курильска. Каждый из них сделал по одному из следующих докладов: «Наводнение сгонно-нагонного характера», «Цунами», «Землетрясения», «Пыльные бури», «Туманы как неблагоприятный фактор навигации», «Снежные лавины». Как вы думаете, какой именно доклад был сделан каждым из участников

**Мурманск – «Туманы как неблагоприятный фактор навигации»,**  
конференции?

**Нальчик – «Снежные лавины»,**

**Оренбург – «Пыльные бури»,**

**Санкт-Петербург – «Наводнения сгонно-нагонного характера»,**

**Улан-Удэ – «Землетрясения»,**

**Южно-Курильск – «Цунами».**



ХОРОШЕГО НАСТРОЕНИЯ  
НА ВСЬ ДЕНЬ!

