

Почему Офелия- трагический образ в пьесе У.Шекспира «Гамлет?»

ПОДГОТОВКА К НАПИСАНИЮ СОЧИНЕНИЯ-ОТВЕТА НА ПРОБЛЕМНЫЙ
ВОПРОС
9 КЛАСС.

Рекомендации для подготовки к творческой работе.

Внимательно перечитайте эпизоды, связанные с образом литературной героини в трагедии «Гамлет»: сцена прощания с Лаэртом и разговор с Полонием (I,3), рассказ Офелии о том, как её посетил сошедший с ума Гамлет (II,2), беседа с принцем, в которой он отвергает её любовь (III,1), беседа Гамлета и Офелии перед представлением «мышеловки» (III,2), сцена безумия Офелии (IV,5), рассказ королевы о том, как Офелия утонула (IV,7).

Рекомендации для подготовки к творческой работе.

2. Проанализировать прочитанные эпизоды для аргументации ответа на проблемный вопрос: «Почему Офелия- трагический образ пьесы У.Шекспира «Гамлет»?»
3. Составить рабочие материалы для написания сочинения.

I. Вступление. Кто такая Офелия?

Офелия – дочь придворного советника короля Клавдия Полония, сестра Лаэрта, девушка, которая влюблена в принца Гамлета.



I. Вступление. Чем интересен образ Офелии?

Эта героиня произносит всего 158 строк стихотворного и прозаического текста, в котором Шекспиром нарисована целая человеческая жизнь.

По мнению литературоведа Александра Аникста, Шекспир прибег к «пунктирному методу»: показала через несколько эпизодов историю жизни и смерти героини, но создал яркий и запоминающийся образ.

I. Вступление. Логический переход.

Почему образ
Офелии является
трагическим?
Докажу, опираясь на
текст произведения
У.Шекспира.



II. Аргументация. 1.«Личная жизнь Офелии крепко скована нравами королевского двора».

В сцене прощания с братом Лаэртом и разговора с отцом Полонием (I,3) мы видим, что семья не одобряет выбора Офелии.

«Мне сообщили, будто часто Гамлет «стал с тобой делить досуг», - говорит Полоний.
Ему донесли о встречах принца с его дочерью.

Он шпионит за ней, как и за сыном. Вот в такой атмосфере возникает любовь Офелии к Гамлету. Этому чувству сразу же стараются воспрепятствовать.

II. Аргументация. 1.«Личная жизнь Офелии крепко скована нравами королевского двора

Итак, любовь Офелии – её беда.
Она не королевской крови, хотя
Полоний приближённый короля-
Офелия не ровня своему
возлюбленному. Это ей на все
лады твердят отец и брат.

II. Аргументация. 1.«Личная жизнь Офелии крепко скована нравами королевского двора

В чём же главная трагедия её судьбы: отец и брат требуют отказаться от любви к Гамлету.

« Я буду вам послушна, господин мой», - отвечает Офелия. Так сразу обнаруживается отсутствие воли и самостоятельности.

II. Аргументация. 1.«Личная жизнь Офелии крепко скована нравами королевского двора

Офелия сразу перестаёт принимать письма Гамлета и не допускает его к себе

(II,1). С той же покорностью она соглашается встретиться с Гамлетом, зная, что их разговор будут подслушивать Полоний и король Клавдий.



II. Аргументация.2. Сцена разрыва Гамлета и Офелии –продолжение трагедии героини.

В трагедии нет ни одной любовной сцены между Гамлетом и Офелией,но есть сцена их разрыва, полная потрясающего драматизма.

Она следует за знаменитым монологом Гамлета «Быть или не быть». Он замечает Офелию и сразу же надевает маску безумного.



II. Аргументация.2. Сцена разрыва Гамлета и Офелии –продолжение трагедии героини

Офелия хочет вернуть Гамлету его подарки. Гамлет возражает: «Я не дарил Вам ничего» (III,1). В ответе Офелии мы слышим историю их взаимоотношений:

« Нет, принц мой, вы дарили; и слова, // Дышавшие так сладко, что вдвойне // Был ценен дар... ».

II. Аргументация.2. Сцена разрыва Гамлета и Офелии –продолжение трагедии героини.

Гамлет обращается с Офелией грубо и озлобленно, обрушивает на неё поток обвинений против женщин, на поддельную красоту: «... бог дал вам одно лицо, а вы себе делаете другое...». Он настойчиво советует ей уйти в монастырь, так как твёрдо убеждён в испорченности мира.



II. Аргументация.2. Сцена разрыва Гамлета и Офелии – продолжение трагедии героини.

Гамлет не верит
Офелии: так можно
расценить его совет
запирать отца
покрепче дома, чтобы
он там смог
разыгрывать дурака.

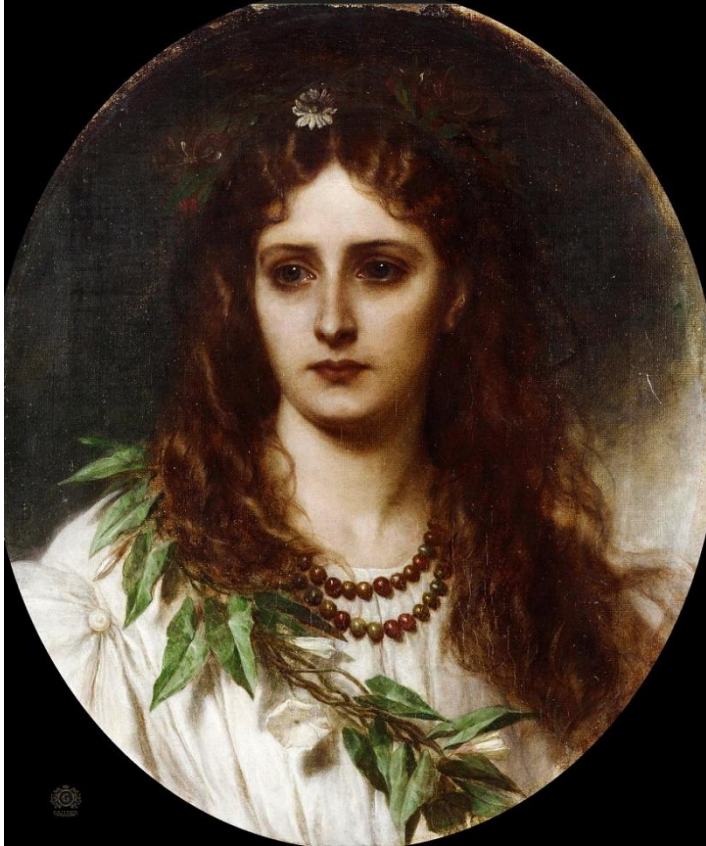
Девушка потрясена
этой беседой. Она
окончательно
убедилась в
сумасшествии
Гамлета: «О, как
сердцу снести://
Видав бывшее, видеть
то, что есть!»

II. Аргументация. 3. Последняя встреча Офелии и Гамлета.

Она происходит в вечер представления «Убийства Гонзаго» (сцена «Мышеловка»). Гамлет перед началом спектакля усаживается у ног Офелии, говорит с ней резко, доходя до неприличия. Офелия терпеливо всё сносит, уверенная в его безумии.



II. Аргументация. 4. Сумасшествие Офелии.



После этой сцены мы
долго не видим
Офелию. За это время
Гамлет убивает её
отца. Она появляется
потерявшей рассудок

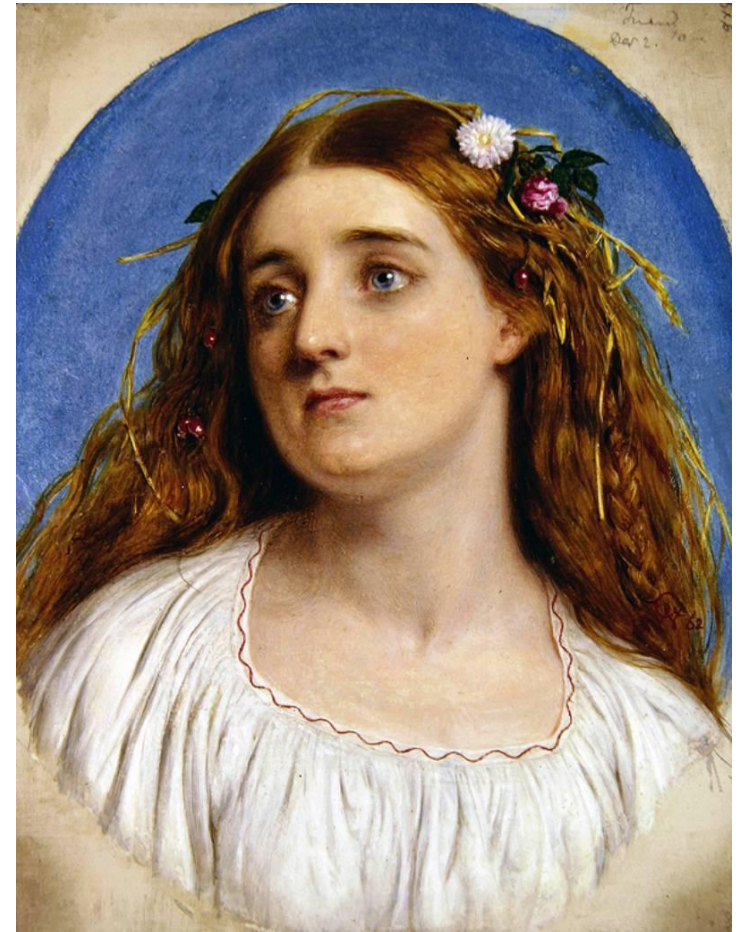
II. Аргументация.4.Сумасшествие Офелии.

В трагедии изображено два вида сумасшествия: мнимое Гамлета и подлинное Офелии. Этим подчёркивается ещё раз, что Гамлет отнюдь не лишился разума, потеряла его Офелия.



II. Аргументация.4.Сумасшествие Офелии.

Офелия пережила два потрясения: потеря любимого и его сумасшествие и смерть отца, убитого её возлюбленным. Её ум не смог вместить, что человек, которого она любила, оказался убийцей её отца.



II. Аргументация.4.Сумасшествие Офелии.

Логика её безумия раскрыта в песнях. В первой песне мы слышим ужас Офелии, лишившейся отца: «Ах, он умер, госпожа//Он холодный прах...». Во второй- мысль о растоптанной любви.

Офелия поёт о Валентиновом дне, но поёт о том, как мужчины обманывают девушек.



II. Аргументация.4.Сумасшествие Офелии.

Третий мотив: «мир лукав, и люди нуждаются в том, чтобы их умиротворили. С этой целью она и раздаёт цветы.

И в финальном аккорде снова звучит плач об отце: «И он не вернётся к нам?».

Поведение Офелии вызывает жалость и сочувствие. Её жизнь, её мир, её любовь безжалостно растоптаны.

II. Аргументация. 5. Смерть Офелии.

Офелия не уходит из памяти достаточно долго. Королева рассказывает о том, что Офелия утонула в реке, собирая цветы и продолжая петь. Этот штрих углубляет трагедию героини.



II. Аргументация.5. Похороны Офелии.



У могилы Офелии Гамлет говорит, что он любил её, как сорок тысяч братьев любить не могут! Гамлет фактически погубил Офелию: он не смог принять, что она слабая женщина и является игрушкой в руках его врагов. Это признание принца в любви после смерти девушки придаёт ещё больший трагизм её образу.

III. Выводы.

История жизни, любви к Гамлету, их разрыва, сумасшествия, смерти Офелии показывают, как месть, вражда, предательство, ненависть разрушают человеческие чувства и приводят к духовной и физической смерти героиню У.Шекспира.

Если в «Ромео и Джульетте» Шекспир изобразил великую, гармоничную любовь, окончившуюся трагически из-за конфликта Монтекки и Капулетти, то ,рассказав о судьбе Офелии, автор показал, куда ведёт трагедия отказа от любви. И от этого образ Офелии приобретает ещё больший драматизм, углубляя трагедию Гамлета.

