

**ТИП ЧЛЕНИСТОНОГИЕ. КЛАСС  
НАСЕКОМЫЕ. (КОМНАТНАЯ МУХА,  
ВШИ, БЛОХИ).**

**МОРФОФУНКЦИОНАЛЬНАЯ  
ХАРАКТЕРИСТИКА И МЕДИЦИНСКОЕ  
ЗНАЧЕНИЕ ПРЕДСТАВИТЕЛЕЙ.  
ЦИКЛЫ РАЗВИТИЯ.  
ГЕОГРАФИЧЕСКОЕ  
РАСПРОСТРАНЕНИЕ**

**Тип Arthropoda–членистоногие**  
**подтип Tracheata-трахейнодышащие**  
**класс Insecta-насекомые**  
**отряд Diptera-двукрылые**  
**семейство Muscidae-настоящие мухи**

**представители:**

**Musca domestica-муха комнатная**

**Glossina palpalis-муха це-це**

**Wohlfarthia magnifica-муха**

**вольфартова**

**Stomoxys calcitrans-жигалка осенняя**

**отряд Anoplura-вши**

**Pediculus humanus capitis-вошь**

**головная**

**Pediculus humanus humanus-вошь**

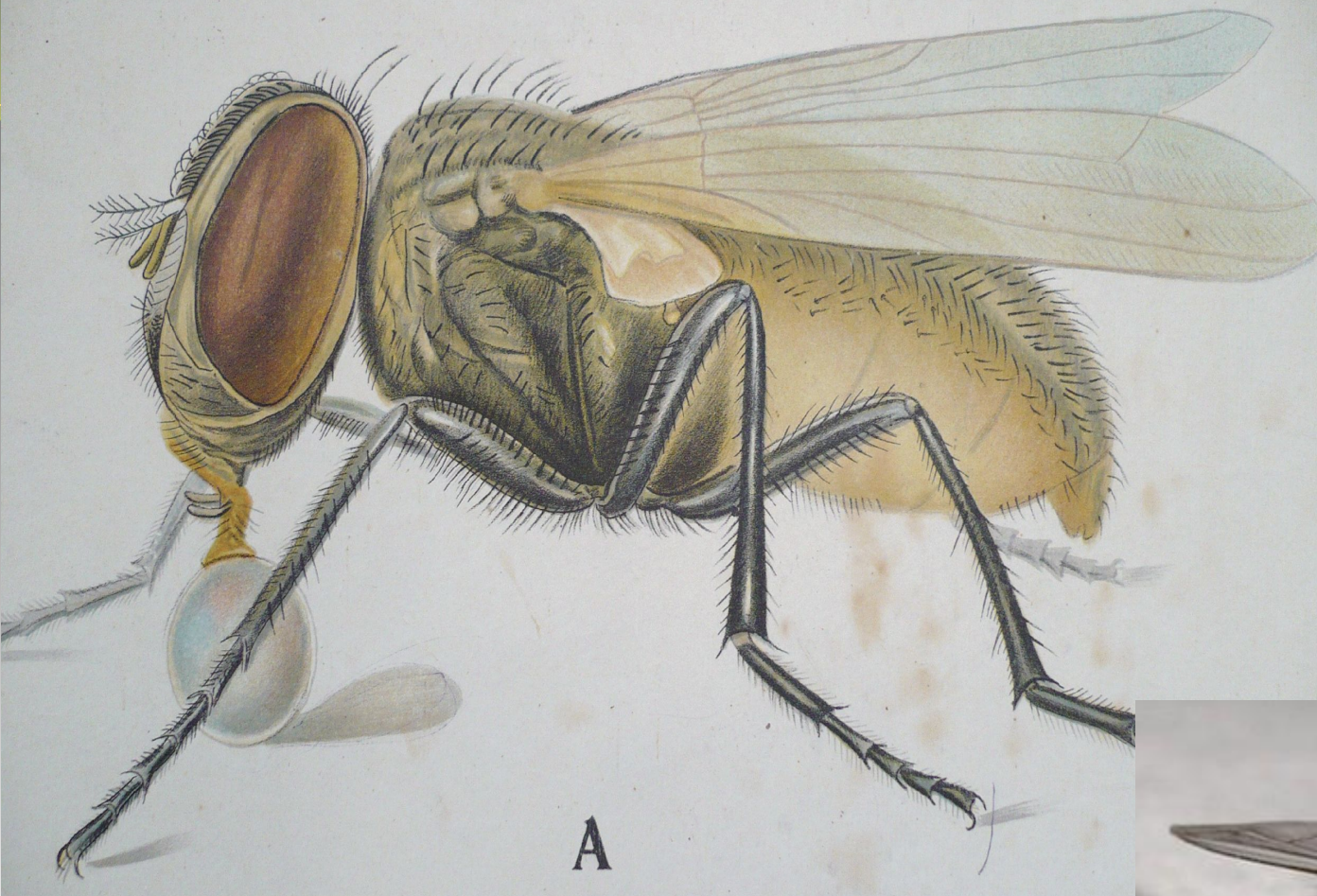
**платяная**

**Phthirus pubis-вошь лобковая**

**отряд Aphaniptera-блохи**

**Pulex irritans-блоха человеческая**

**Xenopsylla cheopis-блоха крысиная**

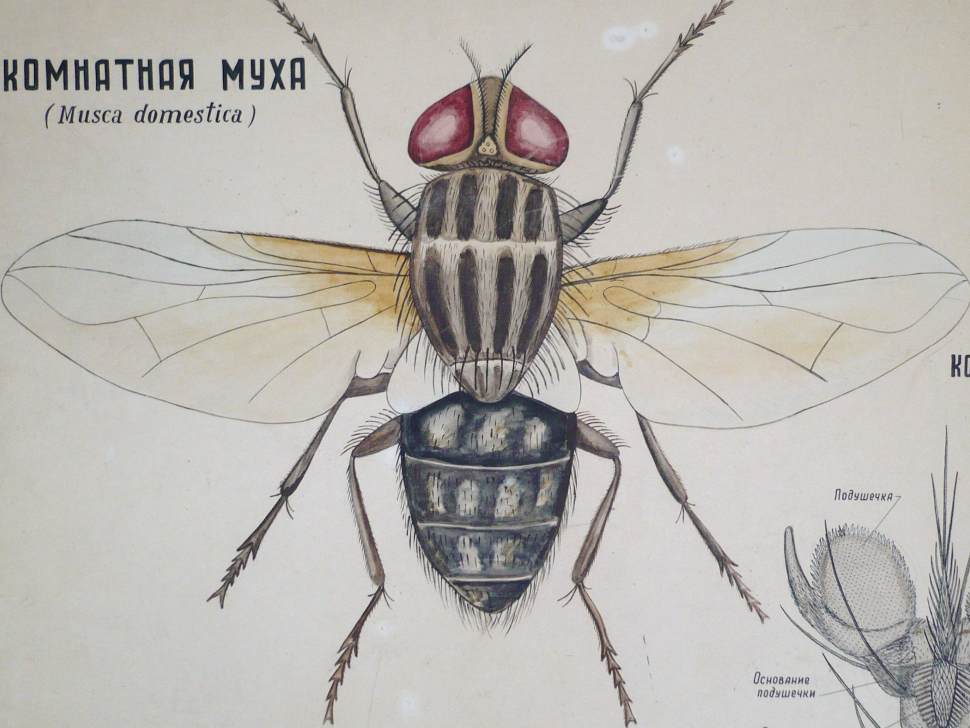


Комнатная муха  
*Musca domestica*

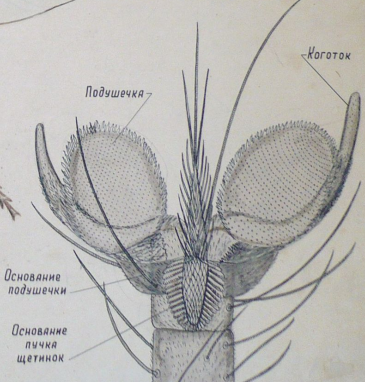




КОМНАТНАЯ МУХА  
(*Musca domestica*)



Лапка  
КОМНАТНОЙ МУХИ



КОГОТОК

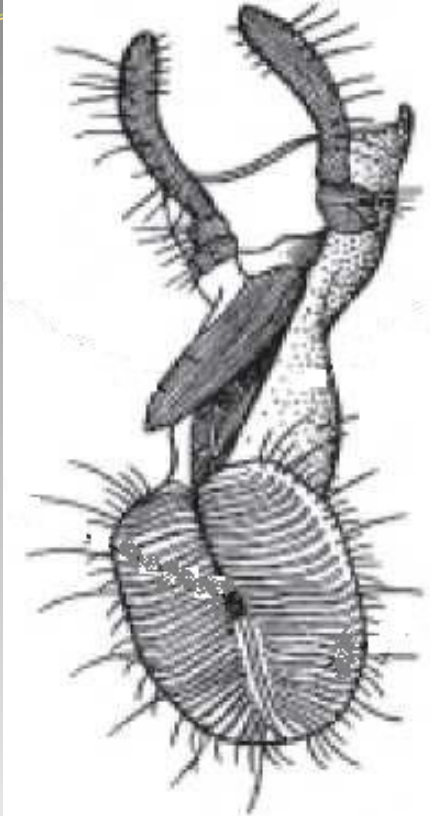
ПОДУШЕЧКА



# Комнатная муха *Musca domestica*

Лапка  
мухи

12



Ротовой аппарат комнатной мухи





**Муха це-це**  
переносчик возбудителей  
африканского трипаносомоза (сонная  
болезнь)



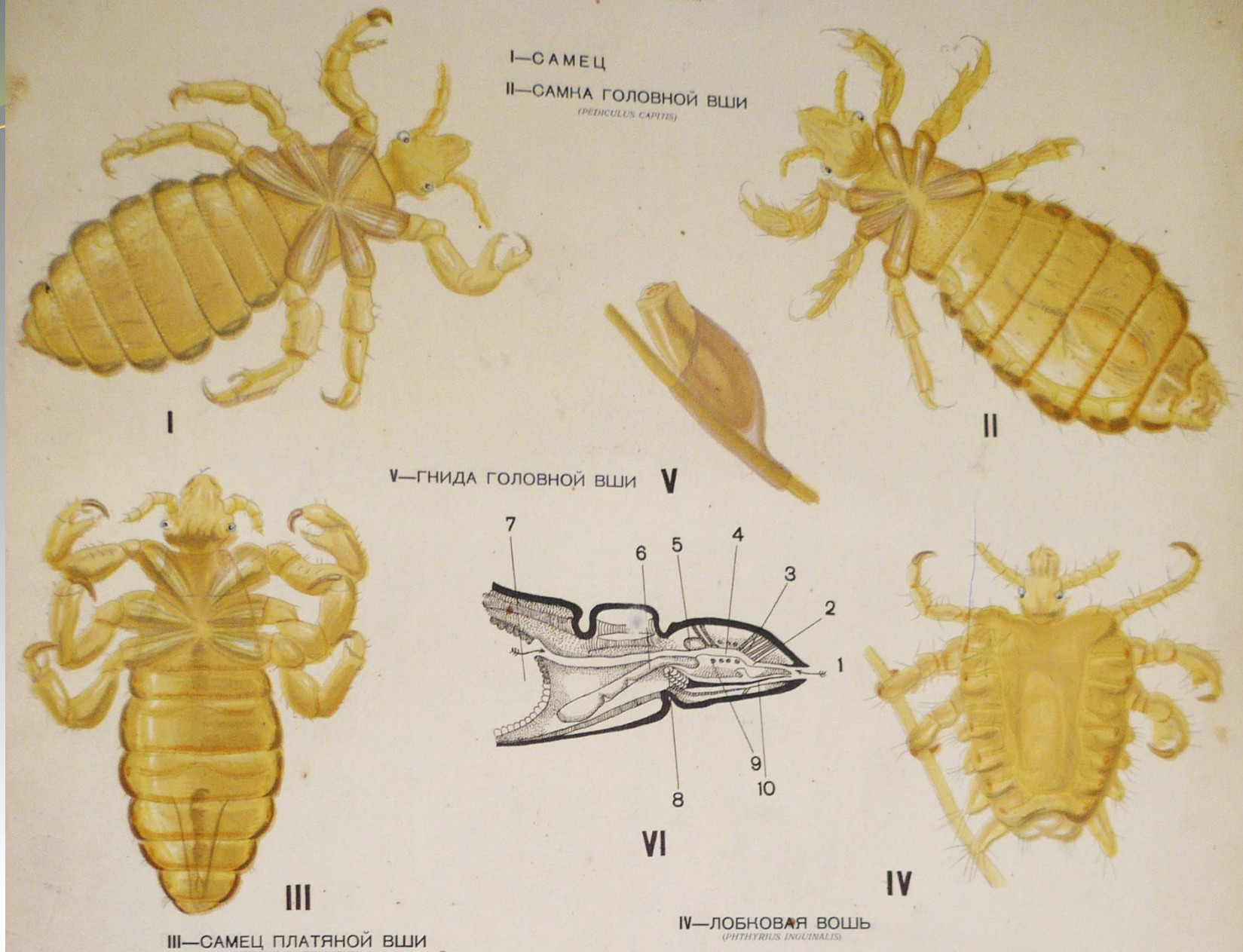
**Вольфартова муха**  
Откладывают личинки на ранки, в уши, глаза, рот, нос, откуда они проникают в лобные пазухи, в носовую и гайморову полости. Развивающиеся личинки вызывают тяжелые разрушения пораженных органов (миазы)





## **Жигалка осенняя**

**Может переносить  
возбудителей сибирской язвы,  
туляремии, чумы, бруцеллеза**



# Отряд Anoplura - вши





Головная вошь  
*Pediculus humanus capitis*



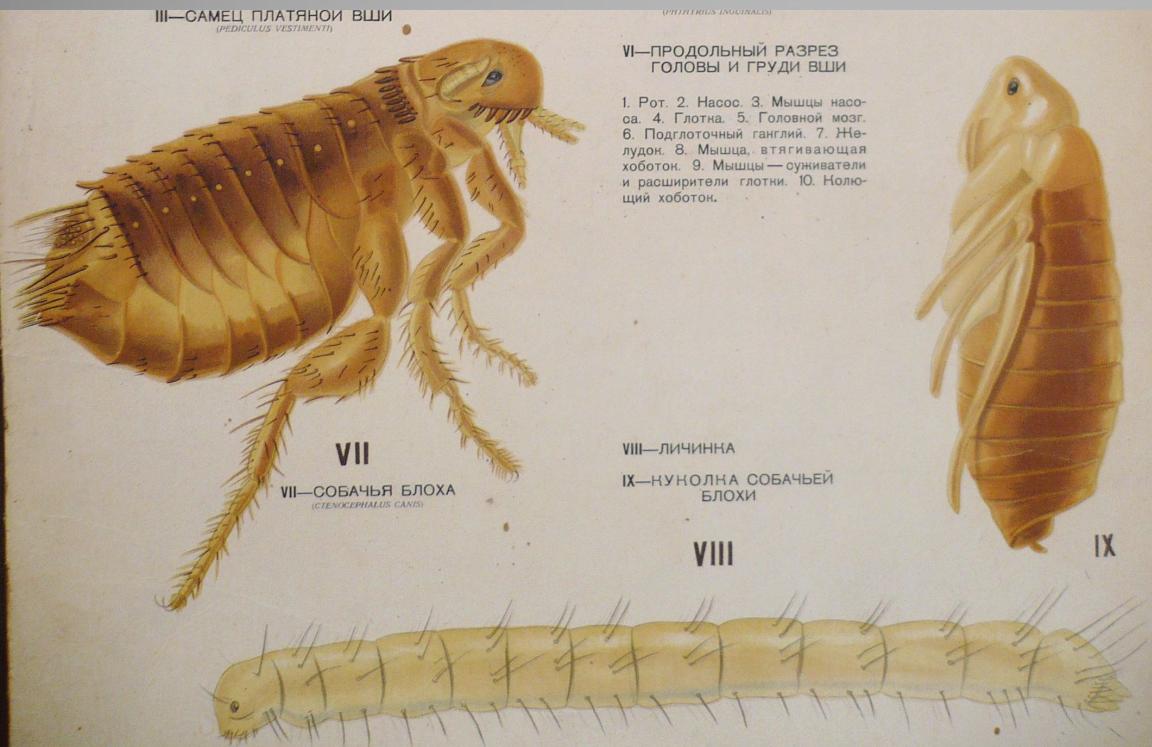
Платяная вошь  
*Pediculus humanus humanus*





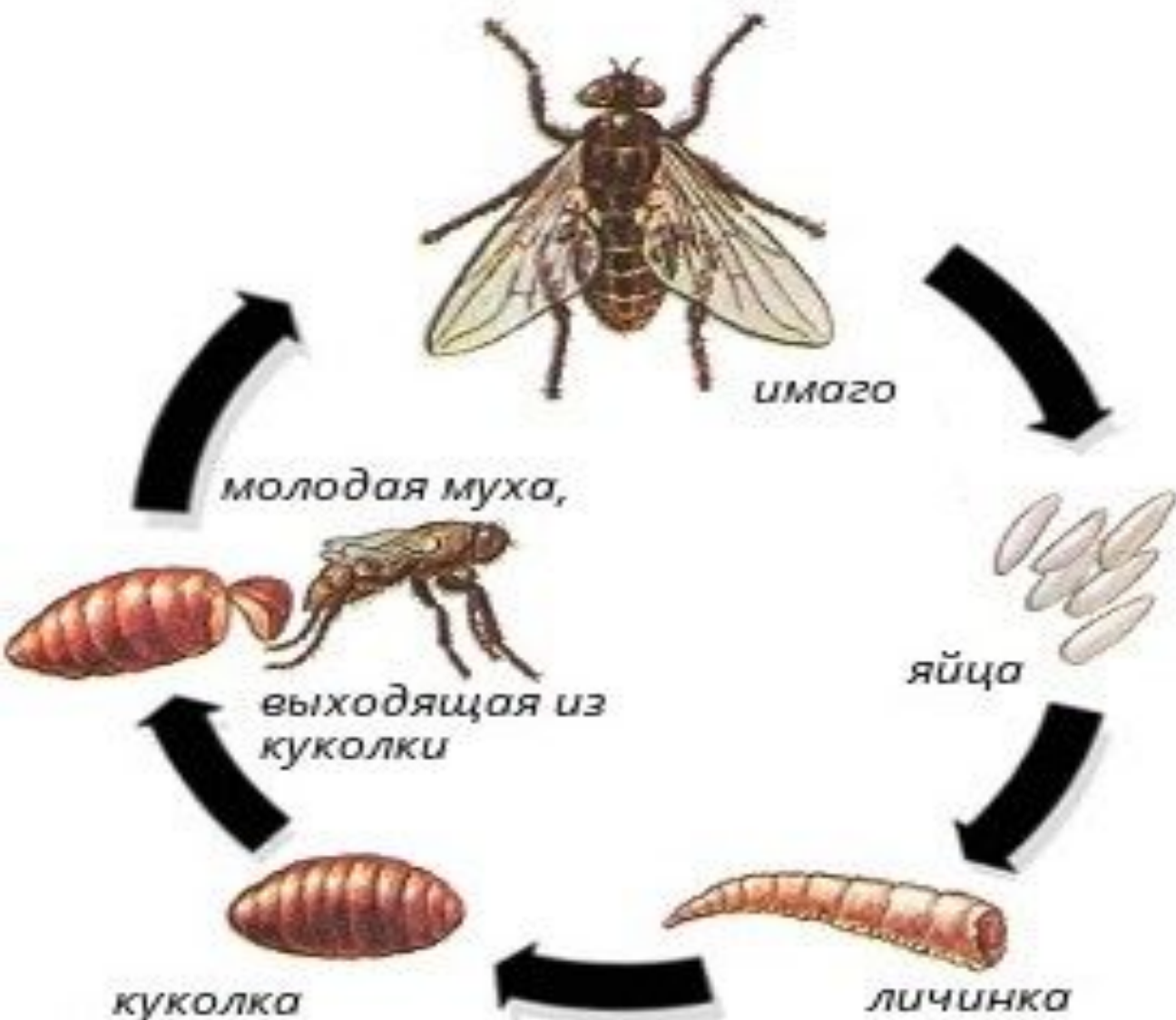
*Phthirus pubis*

лобковая вошь



# Отряд Arhanniptera - блохи

# Развитие комнатной мухи





# Развитие головной вши



## Стадии развития:

1) взрослое насекомое:

а) самец, б) самка;

2) яйцо на волосе (гнида);

3) личинки на разных этапах развития.



Цикл розвитку блох

## Особенности циклов развития комнатной мухи, блох, вшей и их медицинское значение

Вид насекомого	Географическое распространение	Тип развития	Условия развития			Заболевание	Возбудитель	Пути заражения человека
			место откладки яиц	оптим. t° развития	Длительность развития			
<i>Musca domestica</i>	Повсеместно	с полным превращением	скопления пищевых отходов в мусороприемниках	Личинки 40-46 ° куколки до 25 °	1 мес	Брюшной тиф, холера, туберкулез, дифтерия, гельминтозы и др.	Бактерии брюшного тифа, холеры, туберкулеза, яйца гельминтов, цисты простейших	механический перенос на лапках и др. частях тела.
<i>Pediculus humanus capitis</i>	Повсеместно	с неполным превращением	яйцо прикрепляется к волосам	25-40 °	2-3 нед	Возвратный тиф	спирохеты Обермейера	при раздавливании вши и втирании в кожу содержимого
<i>Pediculus humanus humanus</i>	Повсеместно	с неполным превращением	яйцо прикрепляется к волоскам одежды	25-40 °	16 дней	сыпной тиф	риккетсии Провачека	при втирании в расчесы фекалий и гемолимфы раздавленных вшей.
<i>Pulex irritans</i>	Повсеместно	с полным превращением	на хозяине и в сухом мусоре	18-24 °	19 дней	Чума, туляремия	Бактерии чумы и туляремии	при расчесывании мест укусов и втирании в ранки фекалий блох и при отрывании "чумного блока"