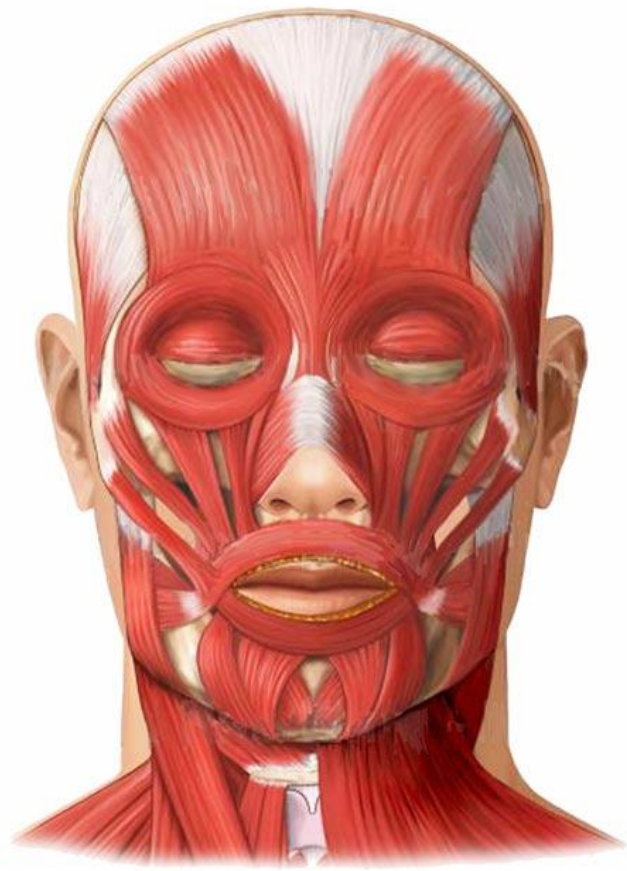


Комитет по образованию
Правительства Санкт-Петербурга
Санкт-Петербургское государственное профессиональное образовательное учреждение “Академия
индустрии красоты “Локон”
(СПБ ГБПОУ “Академия”Локон”)

Мимические мышцы человека



Работу выполнила:

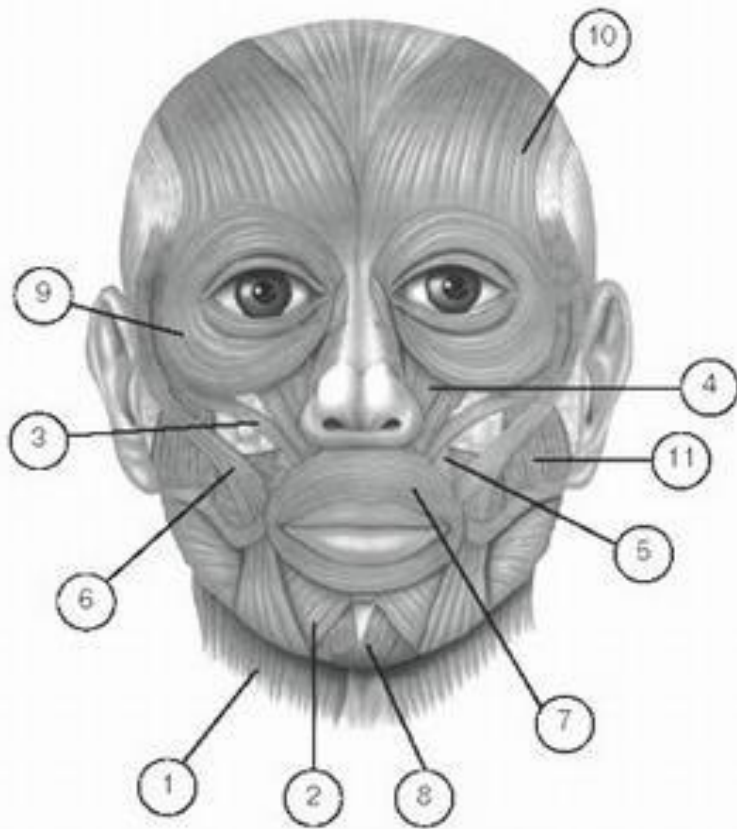
Студентка гр1627

Мурашко А.С

Преподаватель

Давтян О.А

Мимические мышцы



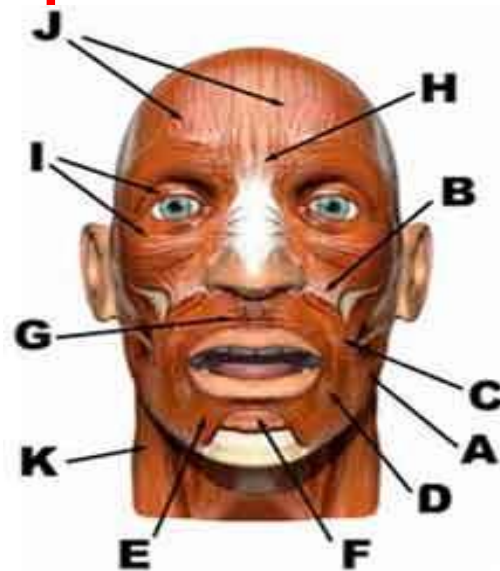
Мышцы головы

- | | |
|-----------------------------|-------------------------|
| 1. Подкожная мышца шеи | 7. Круговая мышца рта |
| 2. Опускающая нижнюю губу | 8. Подбородочная |
| 3. Малая скуловая | 9. Круговая мышца глаза |
| 4. Поднимающая верхнюю губу | 10. Лобная |
| 5. Поднимающая угол рта | 11. Жевательная |
| 6. Большая скуловая | |

Они отличаются от всех скелетных мышц тем, что одним концом они прикреплены к костям черепа, а другим – к коже. Поэтому при сокращении изменяется форма и глубина кожных складок. Мимические мышцы в основном располагаются вокруг отверстий – ротового, глазных, ушных, носовых и анатомически независимы друг от друга. Сокращаясь, мимические мышцы способны отражать психическое состояние, настроение человека. У животных мимические мышцы развиты гораздо слабее, чем у человека.

Строение мышц лица

На самом деле лицо формируют более двадцати мускулов. Однако многие из них выполняют только роль мышечной опоры и не оказывают прямого влияния на выражение лица. Его мышцы подразделяются на четыре основные группы: челюсти, рта, глаз и бровей/шеи. Такое разграничение нужно для того, чтобы разобраться в воздействии лицевых мускулов на мимику. Их расположение приведено на рисунке.



Челюстные мышцы

Мышцы челюсти состоят из одной главной и нескольких меньших, поддерживающих. Главной мышцей является жевательная. Она расположена в основании челюсти. Именно благодаря этому мускулу сжимаются зубы, поднимается и опускается нижняя челюсть, а рот широко раскрывается. С помощью жевательной мышцы можно показать выражение лица человека при испуге или во время зевка. Жевательная мышца помогает также сжимать зубы во время жевания. Поэтому она интенсивно используется во время еды, особенно если пища жесткая.

Пожалуй, вкратце это все, что касается работы челюстных мышц - самой маленькой группы лицевых мускулов.

Зевок



Ужас



Мышцы рта

В полном соответствии со своим названием, этот мускул поднимает участок верхней губы под ноздрями. Она начинается выше подглазничного отверстия черепа и вплетается в круговую мышцу рта. *Levator labii superioris* играет очень скромную роль в формировании выражения лица, так как верхняя часть губы под ноздрями крайне редко приподнимается. Например, это происходит, когда наше лицо выражает чувства отвращения или презрения

Отвращение



Презрение



БОЛЬШАЯ СКУЛОВАЯ МЫШЦА

Она вытягивает угол рта вверх и немного наружу.

Zygomaticus major - главная мышца смеха. Она расположена над верхней губой и прикрепляется к скуловой кости. Нетрудно догадаться, что данный мускул очень активно используется, особенно если человек улыбочив и любит посмеяться. Кроме того, большая скуловая мышца участвует в каждом движении, при котором возникает необходимость приподнять верхнюю губу и немного потянуть ее в сторону

Смех



Улыбка



Мышца, опускающая угол рта (Triangularis)

Она начинается у основания нижней челюсти и прикрепляется к углу рта. Эта мышца оттягивает уголки рта вниз. Мы пользуемся ею не очень часто, однако именно она позволяет сформировать на лице выражение печали или горя



Мышца, опускающая нижнюю губу (Depressor labii inferioris)

Данный мускул прикреплен к основанию нижней челюсти и располагается вдоль нижней губы, оттягивая ее наружу и вниз. Мы нечасто пользуемся этой мышцей, однако она играет решающую роль при создании удивленного выражения лица. Оно возникает, когда мышца опускает нижнюю губу и выворачивает ее наружу.

Удивление



Подбородочная мышца (Mentalis)

Она тянет вверх и натягивает кожу подбородка. Кроме того, данный мускул помогает выпячивать вперед нижнюю губу. Подбородочная мышца формирует такие выражения лица человека, как скрытая печаль и испуг. Как видите, нижняя губа действительно выпячивается вперед. Конечно, губы не всегда плотно сомкнуты, о чем свидетельствует рисунок, изображающий испуганного человека.

**Скрытая
печаль**



Испуг



Круговая мышца рта (Orbicularis oris)

Это последний мускул, принадлежащий к числу важнейших ротовых мышц. Окружая рот, Orbicularis oris сжимает губы. Круговая мышца помогает формировать такие выражения лица, как презрение и антипатия. При передаче названных эмоций Orbicularis oris поджимает губы. В обоих случаях круговая мышца работает вместе с мускулом, поднимающим верхнюю губу. Вообще при перемещении того или иного участка лицевой ткани обычно функционирует несколько мышц.

Презрение



Антипатия



Глазные мышцы

Мышца, сморщивающая бровь (Corrugator)

Она сжимает кожу между бровями, вызывая появление морщин. Данный мускул расположен непосредственно между глазами. Мышца, сморщивающая бровь, позволяет передать на лице состояние глубокой сосредоточенности или отвращения. Для формирования названных выражений мышца оттягивает вниз кожу лба между бровями. В результате лицо человека выглядит гневным.

Сосредоточенность

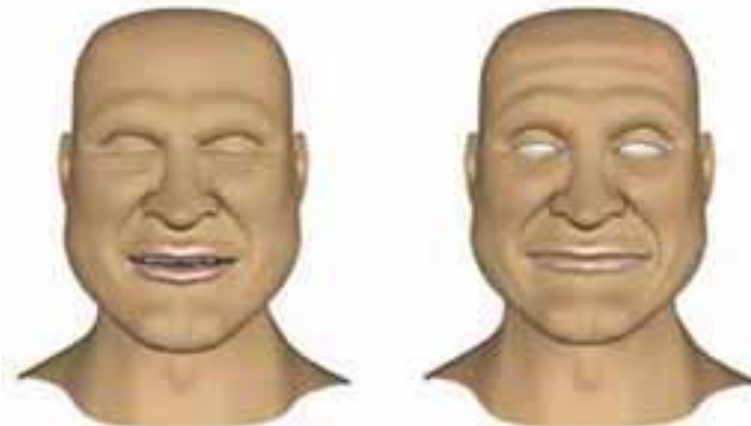
Отвращение



Круговая мышца глаза (Orbicularis oculi)

Она располагается вокруг глаза и позволяет смыкать веки. С помощью этой мышцы глаза не только прикрываются или полностью закрываются, но также мигают и щурятся, а лицо принимает сонное или усталое выражение. Не будет преувеличением сказать, что круговая мышца глаза является самой важной при эмоциональном движении лица.

Сонливость Усталость



Мышцы шеи и свода черепа

Затылочно-лобная мышца (Frontalis)

Она покрывает свод черепа и оттягивает кожу головы назад, вызывая образование складок на лбу. Поскольку фактически эта мышца делится на две, по одной над каждой бровью, то брови могут двигаться независимо друг от друга. Мы часто пользуемся затылочно-лобной мышцей, так как она участвует в формировании очень многих выражений лица. Наиболее типичными из них являются испуг и очаровательная улыбка (рис.11). Итак, для передачи этих выражений затылочно-лобная мышца оттягивает кожу лба вверх, что приводит к появлению

Испуг



Чарующая улыбка



Мышца смеха или подкожная мышца шеи (Risorius или Platysma)

Это два названия одного мускула, который помогает оттягивать нижнюю губу вниз и в сторону. Мышца смеха идет вдоль шеи, нижней челюсти и частично вдоль рта. Мы часто пользуемся подкожной мышцей шеи, поскольку данный мускул участвует в формировании почти любого выражения лица, прежде всего, ужаса и плача .

Как видите, в обоих случаях нижняя губа оттянута книзу.

Ужас



Плач



Коррекция мимических морщин

- ▶ Косметические средства. Как убрать мимические морщины
Массаж. Ручное воздействие на спазмированную мимическую мускулатуру оказывает непревзойденный расслабляющий эффект, снимает отеки и освежает тон кожи.
- ▶ Инъекции ботулотоксина блокируют мышечно-нервную передачу, устраняя сокращения на срок три – шесть месяцев. Три представителя – Ботокс, Диспорт, Ксеомин – используются для коррекции мимических морщин и избыточного потоотделения, и даже терапии депрессий!
- ▶ Аппаратная косметология: лазер, микротоки, RF-лифтинг являются эффективными и безопасными методами коррекции мимических морщин на лбу, межбровье, вокруг глаз. еновых волокон и межклеточного матрикса.

ВЫВОД

Затылочно-лобная мышца (Occipitofrontalis)

Плоский слой мышц, прикрепляющихся к затылочной и лобной костям; приподнимает брови и двигает кожу головы.

Подниматель верхней губы (Levator labii superioris)

Поднимает верхнюю губу.

Жевательная мышца (Musculus masseter)

Соединяет верхнюю и нижнюю челюсти.

«Мышца смеха» (Musculus risorius)

Оттягивает угол рта вверх и в сторону, например, при улыбке.

Опускатель угла рта (Depressor anguli oris)

Оттягивает губы вниз и в стороны.

Кольцевая мышца глаза (M. Orbicularis oculi)

Кольцевидная мышца, окружающая орбиту (глазное углубление), плотно охватывающая глаз; часть, относящаяся к веку, лежит на глазном яблоке и непроизвольно закрывает глаз, например, во время сна или при моргании.

Мышцы носа (M. nazalis)

Приподнимают крылья носа.

Большая скуловая мышца (M. zygomaticus major)

Оттягивает рот и губы вверх и в стороны.

«Мышца трубача» (M. buccinator)

Плоский слой мышц внутри щеки, крепящийся к верхней и нижней челюстям; обеспечивает такие функции, как надувание щек и сосание.

Кольцевая мышца рта (Orbicularis oris)

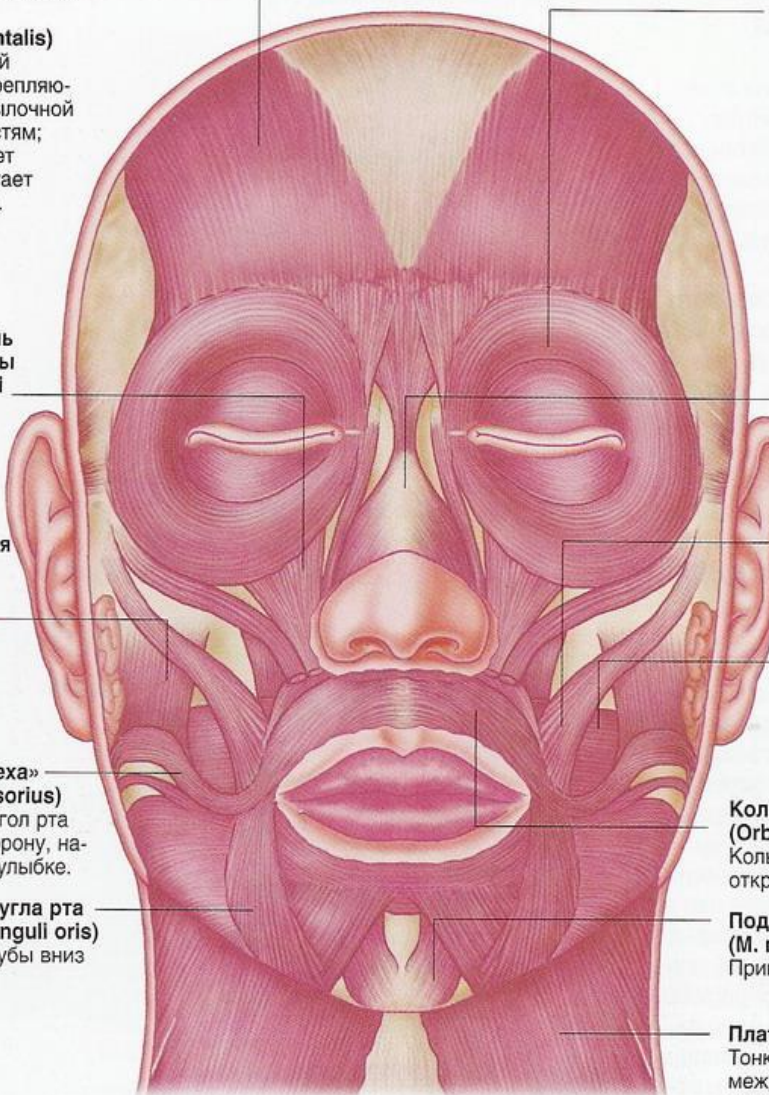
Кольцевая мышца, которая открывает и закрывает рот.

Подбородочная мышца (M. mentale)

Приподнимает подбородок.

Платизма (Platysma)

Тонкий мышечный слой между грудной клеткой и подбородком. Оттягивает губы, рот и нижнюю челюсть вниз.



Мышцы лица участвуют не только в формировании его различных выражений, но и в процессе речи. Это дополнительная причина, по которой необходимо хорошо разбираться в работе лицевых мускулов. Имея полное представление об их функциях, можно точно определить по лицу человека его эмоциональное состояние.