



ГО «ВИТЕБСКИЙ КОНЦЕРН «МЯСО-МОЛОЧНЫЕ ПРОДУКТЫ»

<p>ОАО "Молоко" г.Витебск (1308 чел.) Доля государства 90,9%</p>
<p>ООО «СП «ВитЭл» г.Москва -Городокский ПЦ, -Новолукомльский ПЦ, -Лиозненский ПЦ, -Шумилинский ПЦ, -Яновичский ПЦ, -СХФ Полудетки, -СХФ Вымно</p>
<p>ОАО "Верхнедвинский МСЗ" (368 чел.) Доля государства 99,5% ЧПУП Ужица-Агро Учредитель ОАО «Верхнедвинский МСЗ» (137 чел.)</p>
<p>ОАО "Поставский молочный завод" (347 чел.) Доля государства 96,5%</p> <p>В доверительном управлении ОАО «Камайский—Агро» (387 чел.)</p>
<p>ОАО "Витебскмясомолпром" (88 чел.) Доля государства 95,0%</p> <p>филиал «Витебский картонажно-полиграфический комбинат «Покровский» (70 чел.) Доля государства 99,5%</p>
<p>УКСМП "Госстройинверсал" (42 чел.)</p>
<p>ОАО "Оршанский комбинат строительных материалов" (76 чел.) Доля государства 100%</p>
<p>ОАО «Торговый дом «Витебск» в г.Минске Учредитель – предприятия концерна (8 чел.)</p>
<p>Численность 2831 чел.</p>

<p>Витебская интегрированная структура ОАО "Витебский мясокомбинат" (1425 чел.) Доля государства 99,0%</p>
--

<p>Филиал "Лепельский молочно-консервный комбинат" (830 чел.) Доля государства 98,9%</p>

<p>Филиал "Витебский ХКП" (531 чел.) Доля государства 99,8%</p>
--

<p>Филиал "Витебскоблагропромтранс" (121 чел.) Доля государства 94,9%</p>
--

- СХФ «Северный» (499 чел.)
- СХФ «Свитино-ВМК» (214 чел.)
- СХФ «Машерова» (440 чел.)
- СХФ «Сорочино» (84 чел.)
- СХФ «Заозерье» (314 чел.)
- СХФ «Лучеса» (81 чел.)
- СХФ «Барсеево» (177 чел.)
- СХФ «Липовцы» (387 чел.)
- СХФ «Ловжанское» (242 чел.)

<p>Создание торгового предприятия в состав которого войдут все торговые объекты интегрированной структуры (29 торговых объектов)</p>
--

Численность интегрированной структуры 5345 чел.

<p>Глубокская интегрированная структура ОАО "Глубокский комбикормовый завод" (214 чел.) Доля государства 99,2%</p>
--

<p>Филиал "Глубокский молочно-консервный комбинат" (762 чел.) Доля государства 98,7%</p>

<p>-филиал «БраславРыба» (142 чел.) -филиал «БраславСыры» (130 чел.)</p>
--

<p>Филиал "Глубокский мясокомбинат" (552 чел.) Доля государства 99,9%</p>
--

<p>УП «Рапсовая линия» (11 чел.)</p>

- СХФ «Короли» (120 чел.)
- СХФ «Голубичи» (205 чел.)
- СХФ «Минюто» (143 чел.)
- СХФ «Мерецкие»
- реорганизация путем присоединения участка «Копыльщина» (294 чел.)
- СХФ «За Родину» (200 чел.)
- СХФ «Стринадки» (152 чел.)
- СХФ «Верхнее» (64 чел.)
- СХФ «Константинов двор» (271 чел.)
- филиал «Полоцкая птицефабрика» (134 чел.)
- филиал «Глубокская птицефабрика» (51 чел.)
- СХФ «Малиновщина» (75 чел.)
- СХФ «Камайский» (70 чел.)

<p>Создание УП «Торговый дом» в состав которого войдут ТУП «Глубокский колос», ТУТ «ГлубокоеПтицТорг», ООО «ТД Глубокое» г.Москва, ТОО «СП Глубокий МКК» Казахстан, торговые объекты интегрированной структуры (59 торговых объектов)</p>

Численность интегрированной структуры 3590 чел.

<p>Оршанская интегрированная структура ОАО "Оршанский комбинат хлебопродуктов" (359 чел.) Доля государства 99,98%</p>

<p>Филиал "Оршанский молочный комбинат" (546 чел.) Доля государства 85,2%</p>
--

<p>Филиал "Оршанский мясоконсервный комбинат" (770 чел.) Доля государства 100%</p>

<p>Филиал "Оршасырзавод" (187 чел.) Доля государства 54,3%</p>

- СХФ «Надежино» (167 чел.)
- СХФ «Маяк Высокое» (348 чел.)
- СХФ «Героя Юрия Смирнова» реорганизация путем присоединения ОАО «Редьки» (258 чел.)
- СХФ «СГЦ Заднепровский» (773 чел.)
- СХФ «Смоляны» (183 чел.)
- СХФ «Первомайское» (105 чел.)
- СХФ «Птицефабрика Оршанская» (517 чел.)
- СХФ «Браздетчино» реорганизация путем присоединения СХФ «Браздовка» (172 чел.)

<p>ООО «Торговый дом «Орис» (49 торговых объектов) (286 чел.)</p>
--

Численность интегрированной структуры 4671 чел.

<p>Полоцкая интегрированная структура ОАО "Полоцкий ХКП" (458 чел.) Доля государства 99,97%</p>

<p>Филиал "Полоцкий молочный комбинат" (837 чел.) Доля государства 85,2%</p>

<p>Филиал "Миорский мясокомбинат" (260 чел.) Доля государства 21,0%</p>
--

<p>Филиал "Миорский ККЗ" (75 чел.) Доля государства 74,8%</p>
--

- СХФ «Горяны-Агро» (226 чел.)
- СХФ «Титово» (151 чел.)
- СХФ «Повятье» (97 чел.)
- СХФ «Близнаца» (177 чел.)
- СХФ «Ушачи-РАС» (25 чел.)
- СХФ «Черессы» (166 чел.)
- СХФ «Банонь-Агро» (86 чел.)
- СХФ «Милк-Агро» (101 чел.)
- СХФ «Городец» (60 чел.)
- СХФ «Дуниловичи» (60 чел.)
- филиал «Поставское ХПП» (20 чел.)

<p>УТП «Золотая нива» в состав которой войдут торговые объекты интегрированной структуры (26 торговых объектов)</p>
--

Численность интегрированной структуры 2799 чел.

**Сроки создания Оршанская интегрированная структуры
ОАО «Оршанский комбинат хлебопродуктов»
(консолидированный баланс и свой расчетный счет)
Генеральный директор**

Филиал «Оршанский
молочный комбинат»
(баланс и свой р/сч)
Директор
4 кв. 2016г.

Филиал «Оршанский
мясоконсервный комбинат»
(баланс и свой р/сч)
Директор
4 кв. 2016г.

Филиал «Оршасырзавод»
(баланс и свой р/сч)
Директор
4 кв. 2016г.

ООО «Торговый дом
«Орис» (49 торговых
объектов)
(баланс и свой р/сч)

СХФ «Надежино»
(баланс и р/сч)
4 кв. 2017г.

СХФ «Смольяны»
(баланс и р/сч)
4 кв. 2017г.

СХФ «Маяк Высокое»
(баланс и р/сч)
4 кв. 2017г.

СХФ «Первомайское»
(баланс и р/сч)
4 кв. 2017г.

СХФ «Героя Юрия
Смирнова» путем
присоединения к нему
ОАО «Редьки»
(баланс и р/сч)
3 кв. 2017г.

СХФ «Браздетчино»
(баланс и р/сч)
4 кв. 2016г.

СХФ «СГЦ Заднепровский»
(баланс и р/сч)

СХФ «Оршанская
птицефабрика»
(баланс и р/сч)
4 кв. 2017г.

Организационная структура ОАО «Оршанский комбинат хлебопродуктов»

Генеральный директор

Заместитель
генерального директора
по сельскому хозяйству

Управление (или отдел)
по сельскому хозяйству

СХФ «Надежино»
(приложение)
СХФ «Маяк-Высокое»
(приложение)
СХФ «ГерояЮрия
Смирнова»
(с присоединением ОАО
«Редьки»)
(приложение)
СХФ «Заднепровский»
(приложение)
СХФ «Смоляны»
(приложение)
СХФ «Первомайское»
(приложение)
СХФ «Браздетчино (с
присоединением «Браздовки»
(приложение)
СХФ «Оршанская
птицефабрика»
(приложение)

Заместитель
генерального
директора по
производству

Управление (или отдел)
по промышленной
переработке

Главный
специалист по
техническим вопросам

Филиал «Оршанский
молочный комбинат»
(приложение)

Филиал «Оршанский
мясокомсервный
комбинат»
(приложение)

Филиал
«Оршасырзавод»
(приложение)

Филиал «Оршанский
мелькомбинат»
(приложение)

Технические службы
филиалов

Заместитель
генерального
директора по
коммерческой
деятельности

Управление
(или отдел)
по маркетингу и
сбыту, ВЭД

Заместитель
генерального
директора по
экономике

Управление
(или отдел)
по экономике

Экономические
службы филиалов

Заместитель
генерального
директора по
идеологической,
правовой и
кадровой работе

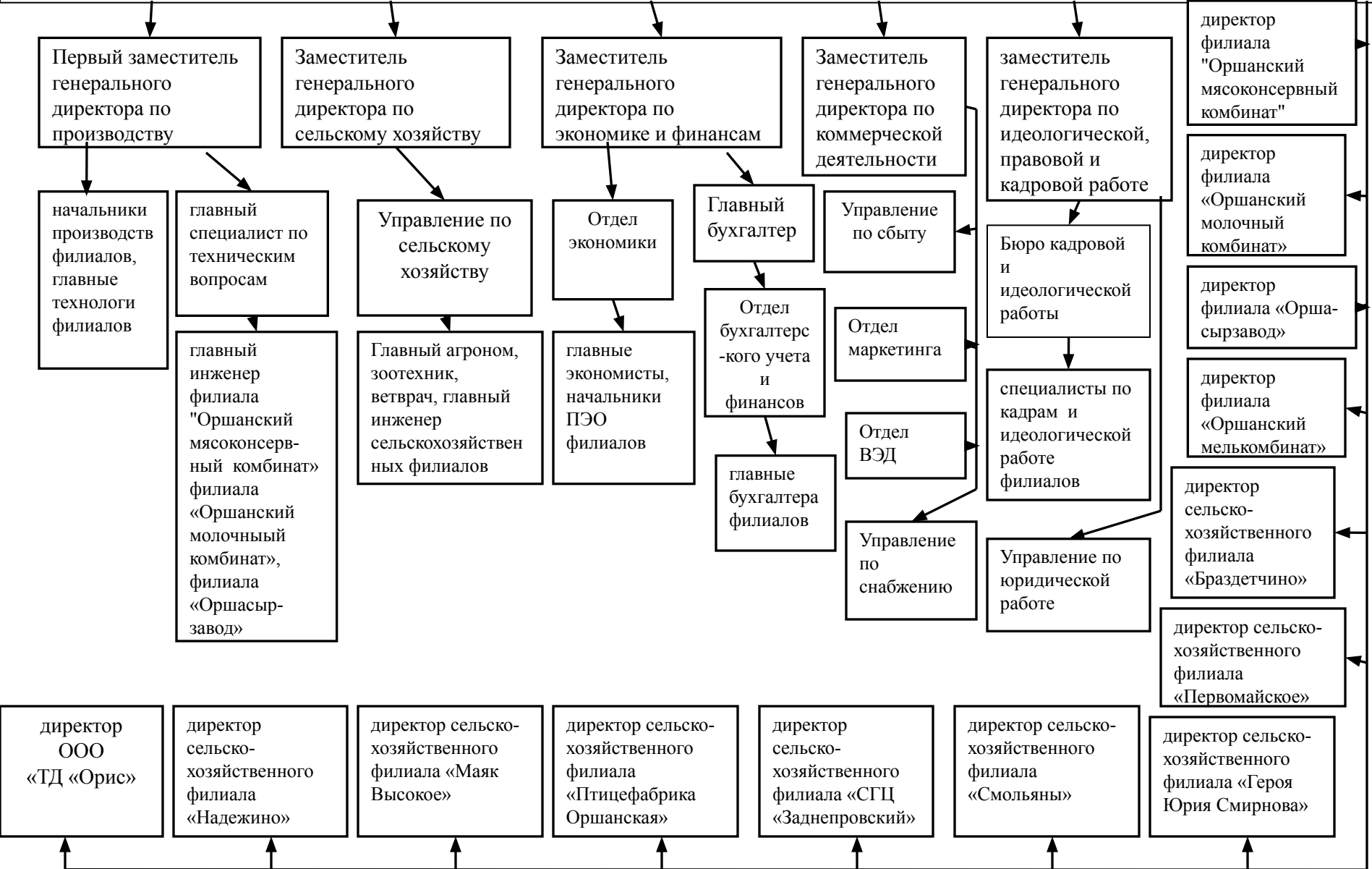
Управление
(или отдел)
по юридической и
кадровой работе

Юридические и
кадровые службы
филиалов

ООО
«Торговый
дом «Орис»
(49
торговых
объектов)

Организационная структура управления интеграционной структуры
на базе ОАО Оршанский комбинат хлебопродуктов»

Генеральный директор



Оршанская интегрированная структура
ОАО «Оршанский комбинат хлебопродуктов»
(консолидированный баланс и свой расчетный счет)

Генеральный директор
(359 чел.) (после реорганизации 336 чел.)

Филиал «Оршанский
молочный комбинат»
(баланс и свой р/сч)
Директор
(546 чел.)
(после р.536 чел.)

Филиал «Оршанский
мясоконсервный комбинат»
(баланс и свой р/сч)
Директор
(770 чел.) (после р. 752 чел.)

Филиал «Оршасырзавод»
(баланс и свой р/сч)
Директор
(187 чел.) (после р.182чел.)

ООО «Торговый дом
«Орис» (49 торговых
объектов)
(баланс и свой р/сч)
(286 чел.)
(после р.286 чел.)

СХФ «Надежино»
(баланс и р/сч)
(167 чел.) (после р.100 чел)

СХФ «Смольяны»
(баланс и р/сч)
(183 чел.) (после р.175 чел.)

СХФ «Маяк Высокое»
(баланс и р/сч)
(348 чел.) (после р345 чел.)

СХФ «Первомайское»
(баланс и р/сч)
(105 чел.) (после р100 чел.)

СХФ «Героя Юрия
Смирнова» реорганизация
путем присоединения к нему
ОАО «Редьки»
(баланс и р/сч)
(258 чел.) (после р.258 чел.)

СХФ «Браздетчино»
реорганизация путем
присоединения к нему
СХФ «Барздовка»
(баланс и р/сч)
(172 чел.)
(после р.172 чел.)

СХФ «СГЦ Заднепровский»
(баланс и р/сч)
(773 чел.)
(после р.740 чел.)

СХФ «Оршанская
птицефабрика»
(баланс и р/сч)
(517 чел.)
(после р.512 чел.)

Оптимизация составит 177 чел.

Календарный план создания Оршанской интегрированной структуры

2.	Создание филиала «Оршанский молочный комбинат» сентябрь-декабрь 2016			
<i>Реорганизация ОАО «Оршанский комбинат хлебопродуктов» путем присоединения ОАО «Оршанский молочный комбинат»</i>				
2.1.1.	Собрание акционеров о вступлении ОАО «Оршанский комбинат хлебопродуктов» в стадию реорганизации	21.09.2016	КХП	председатель наблюдательного совета ОКХП
2.1.2.	Собрание акционеров о вступлении ОАО «Оршанский молочный комбинат» в стадию реорганизации	22.09.2016г.	молочный комбинат	председатель наблюдательного совета ОМК
2.1.3.	Выкуп акций по требованию акционеров (при необходимости)	21.11.2016	молочный комбинат, КХП	председатель наблюдательного совета ОКХП, председатель наблюдательного совета ОМК
2.1.4.	Создание комиссии по присоединению	23.09.2016г.	молочный комбинат, КХП	директор ОКХП, директор ОМК
2.1.5.	Уведомление ИМНС, ФСЗН, Белгосстрах, проведение аудита	22.09.2016-28.09.2016	молочный комбинат	директор ОМК
2.1.6.	Уведомление работников	22.09.2016-30.09.2016	молочный комбинат	директор ОМК
2.1.7.	Уведомление кредиторов о реорганизации	22.09.2016-28.09.2016	молочный комбинат	директор ОМК
2.1.8.	Проведение инвентаризации имущества и финансовых обязательств ОАО «Оршанский молочный комбинат» на 01.10.2016г.	29.09.2016-20.10.2016г.	молочный комбинат, КХП	директор ОКХП, директор ОМК
2.1.9.	Подготовка передаточного акта	до 31.10.2016 (или до 30.11.2016)	молочный комбинат, КХП	директор ОКХП, директор ОМК
2.1.10.	Проведение собрания акционеров двух обществ: Утверждение передаточного акта Подписание договора о присоединении	15.11.2016 (или 15.12.2016г)	молочный комбинат, КХП	председатель наблюдательного совета ОКХП, председатель наблюдательного совета ОМК
2.2.1.	Исключение ОАО «Оршанский молочный комбинат» из ЕГР	29.11.2016 или 29.12.2016г.	КХП	директор ОКХП,
2.2.2.	Проведение заседания наблюдательного совета ОАО «Оршанский комбинат хлебопродуктов»: создание филиала «Оршанский молочный комбинат»	30.11.2016 или 30.12.2016г.	КХП	председатель наблюдательного совета ОКХП
2.2.3.	Внесение изменений в Устав ОАО «Оршанский комбинат хлебопродуктов» и их регистрация	01.12.2016 или 05.01.2017г.	КХП	директор ОКХП
2.2.4.	Регистрация филиала «Оршанский молочный комбинат» на учете в Инспекции Министерства по налогам и сборам Республики Беларусь (присвоение учетного номера плательщика)	01.12.2016г или 05.01.2017	КХП	директор ОКХП
2.2.5.	Внесение изменений в организационную структуру и штатное расписание ОАО «Оршанский комбинат хлебопродуктов»	02.12.2016 или 09.01.2017г.	КХП	директор ОКХП