




ЖЕНСКИЙ КОСТЮМ ВИКТОРИАНСКОЙ ЭПОХИ В АНГЛИИ

Выполнила ученица 8
класса Детской
Художественной Школы
Гордеева Диана



Роль костюма в эпохе.

Политические конфликты, сложные кризисные ситуации в стране, или же наоборот крупный промышленный переворот и научно-техническая революция, крупно меняют то, что мы носим каждый день.



Викторианская эпоха.

Викторианская эпоха – это не только отсутствие войн, развитие инфраструктуры, строительство железных дорог, промышленная революция и капитализм, но и рассвет искусства в Англии.





Художник: Джордж Данлоп Лесли

Анг. Викторианская эпоха — это
праздник искусства Англии
сформированный еще в
Викторианскую эпоху.

Коро

Принцесса Виктория проснулась летним утром 1837 года, еще не зная, какой великой королевой ей предстоит стать.

ли,

ко
ра
пр
ку
П
се
ко
по
на



Альфред Шалон «Портрет Виктории 1837-38

Джордж



Богатые женщины стали типичными представителями Викторианской моды.



Чистота и стыдливость — идеалы тех дней.



Она — жена и мать, хозяйка домашнего очага.

Альфред
Стивенс

Факторы, повлиявшие на моду Викторианской эпохи.

1. Начало движения за эмансипацию женщин.
2. Технический прогресс.
3. Ускорившийся темп жизни .
4. Массовое промышленное производство одежды .

РАННЕВИКТОРИАНСКИЙ ПЕРИОД.

1837-1860

*ЛЁГКОСТЬ, СВОБОДА,
ВЛЮБЛЁННОСТЬ.*

ОТЛИЧИТЕЛЬНЫЕ ЧЕРТЫ:

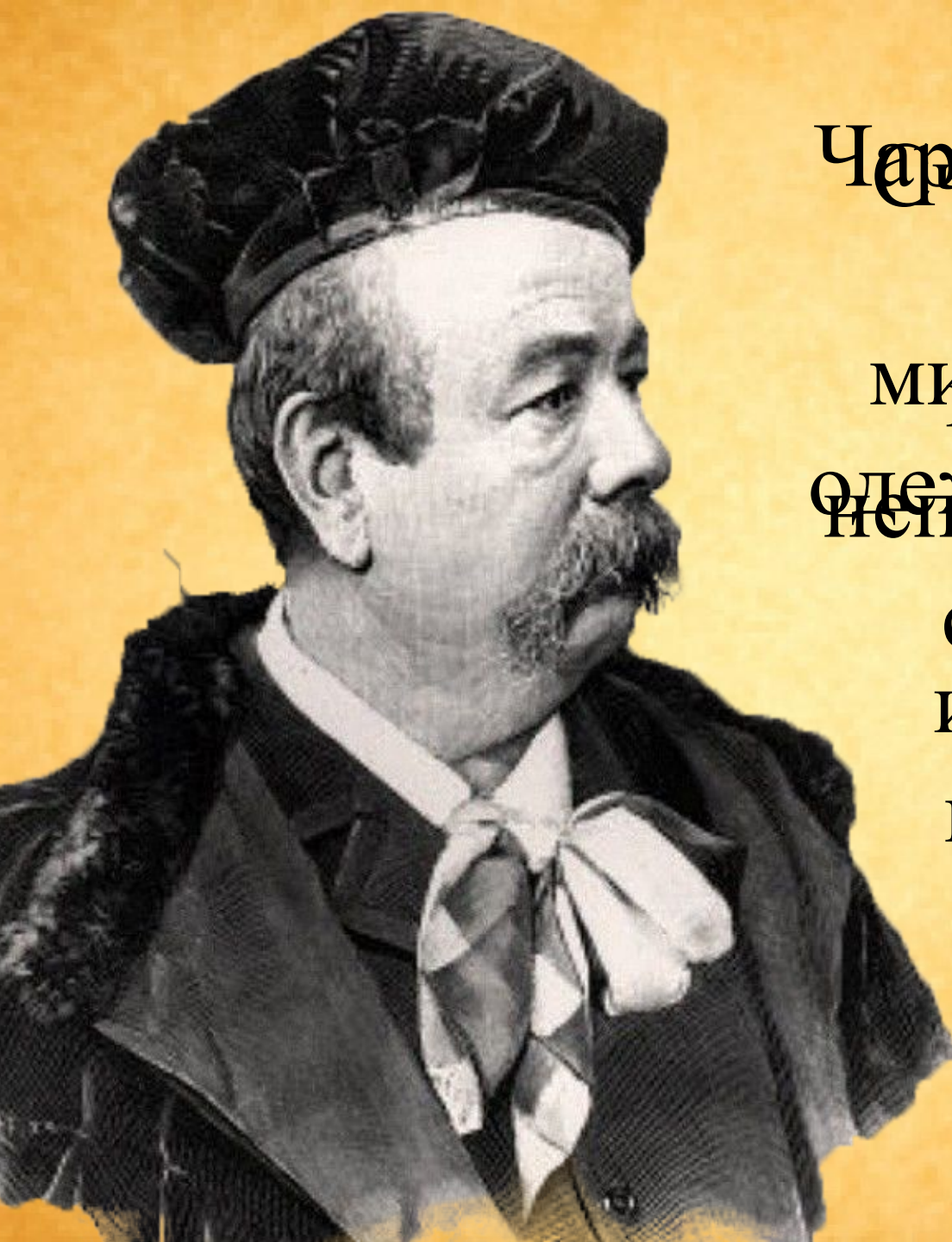
- Чепцы.
- Женский силуэт напоминает песочные часы.
- Открытая шея и плечи
- Сложные причёски.
- Приглушённые оттенки
- Укорачивается длина платья.



Кринолин

Кринолин представлял собой систему из легких металлических колец, которые соединялись широкими лентами. Сооружение по форме напоминало абажур.





Чарльз Ворт — отец
стиля кринолин
неудобным,
мировой моды и
промогидким и
одежды от кутюр, а
непривлекательным
также
сооружением.
изобретатель
кринолина и
турнюра.

Изменения в длине платья.





Представительницы низшего общества никогда не могли себе позволить столь обнажиться на публике и следовать последнему слову моды.

Художник: Джордж
Лесли

Используемые ткани для пошива.

Кроме этого использовали переливчатые
Для ~~переложив~~ ~~всего~~ ~~цветов~~ ~~и~~ ~~дизайна~~ ~~и~~ ~~шелк~~ ~~и~~ ~~жюслин~~,
тафты, дамаск, парчу, сатин. Любили платья
которые отлично подходил для домашних,
из атласа и ~~тафта~~ ~~и~~ ~~еще~~ ~~несколько~~
дорожных, дневных и вечерних платьев.
видов этой ткани.



ните
тафт
ц




Одновременно.


атлас



парча



Ранневикторианский период закончился в 1857 году, когда Чарльз Уорт отправился в Париж, чтобы основать первый французский дом моды.



МИДДЛВИКТОРИАНСКИЙ ПЕРИОД.

1860-1885

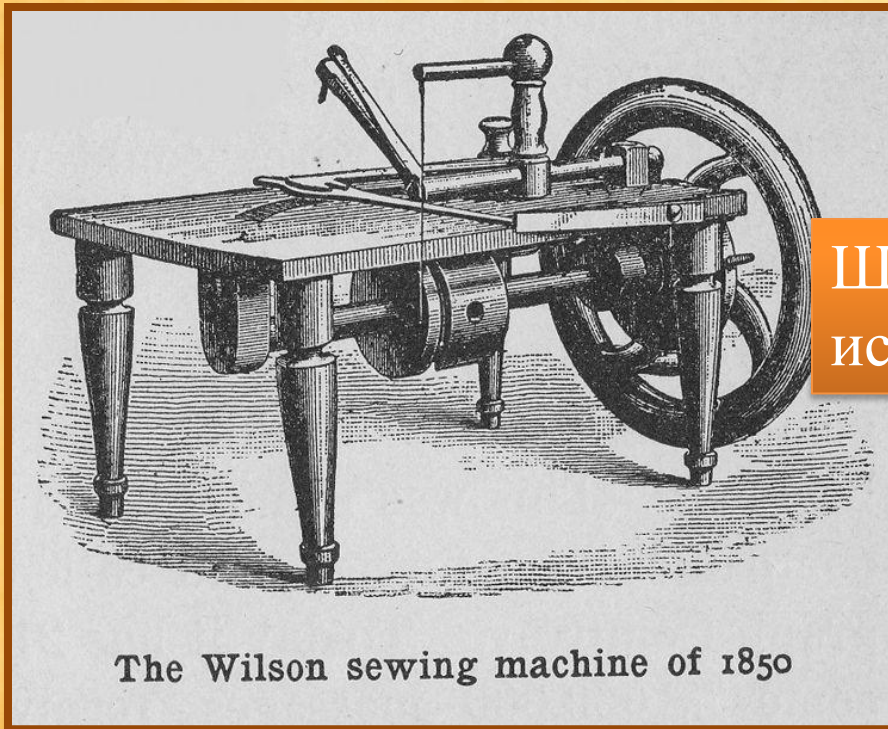
*МРАЧНОСТЬ,
НЕУДОБСТВО,
ДИНАМИЧНОСТЬ.*

ОТЛИЧИТЕЛЬНЫЕ ЧЕРТЫ:

- Жесткие корсеты.
- Длинные юбки.
- Высокие воротники.
- Главенствовали тёмные оттенки.
- Турнюры.

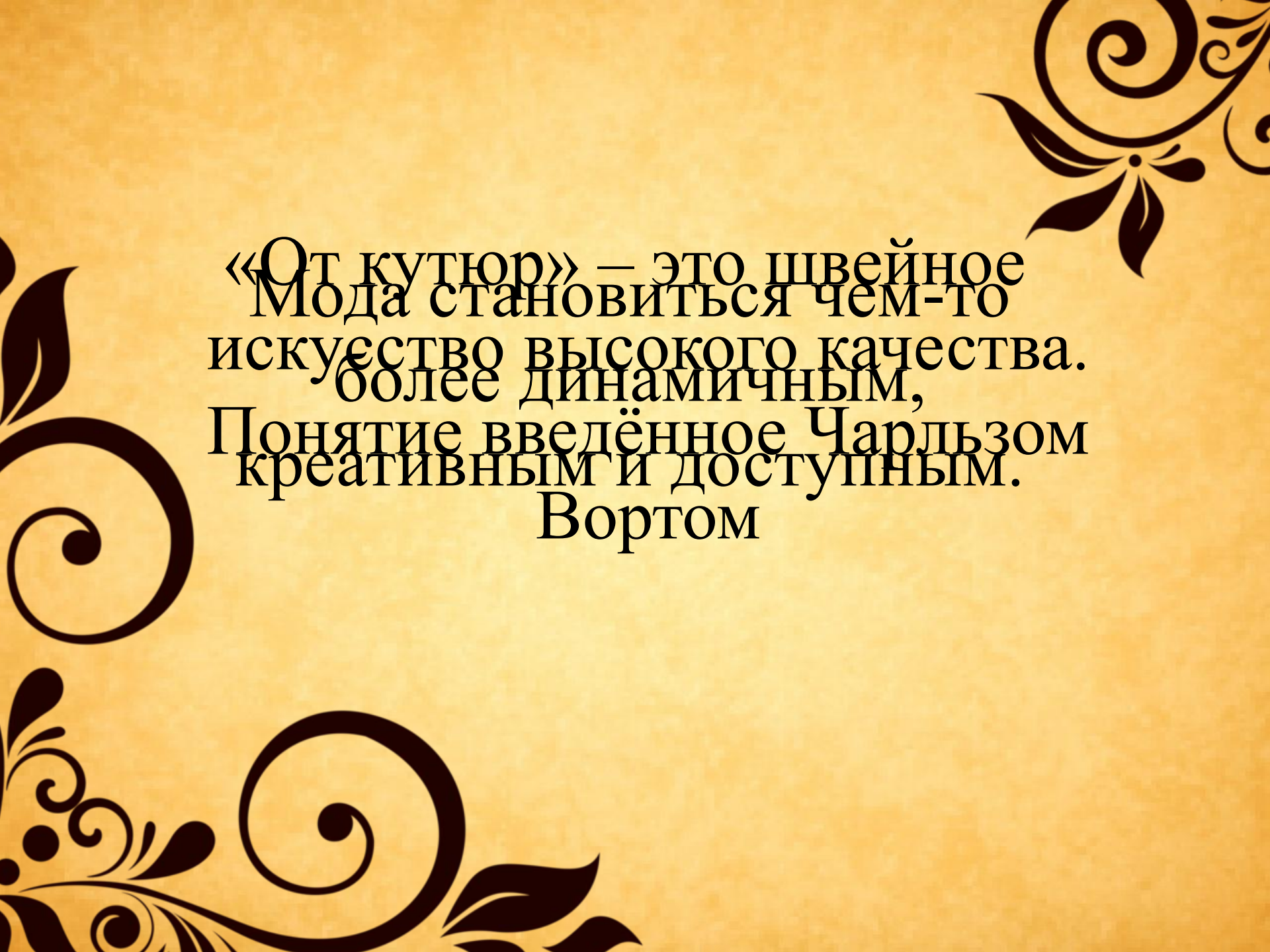


Новшества. Отражение промышленных переворотов в моде.

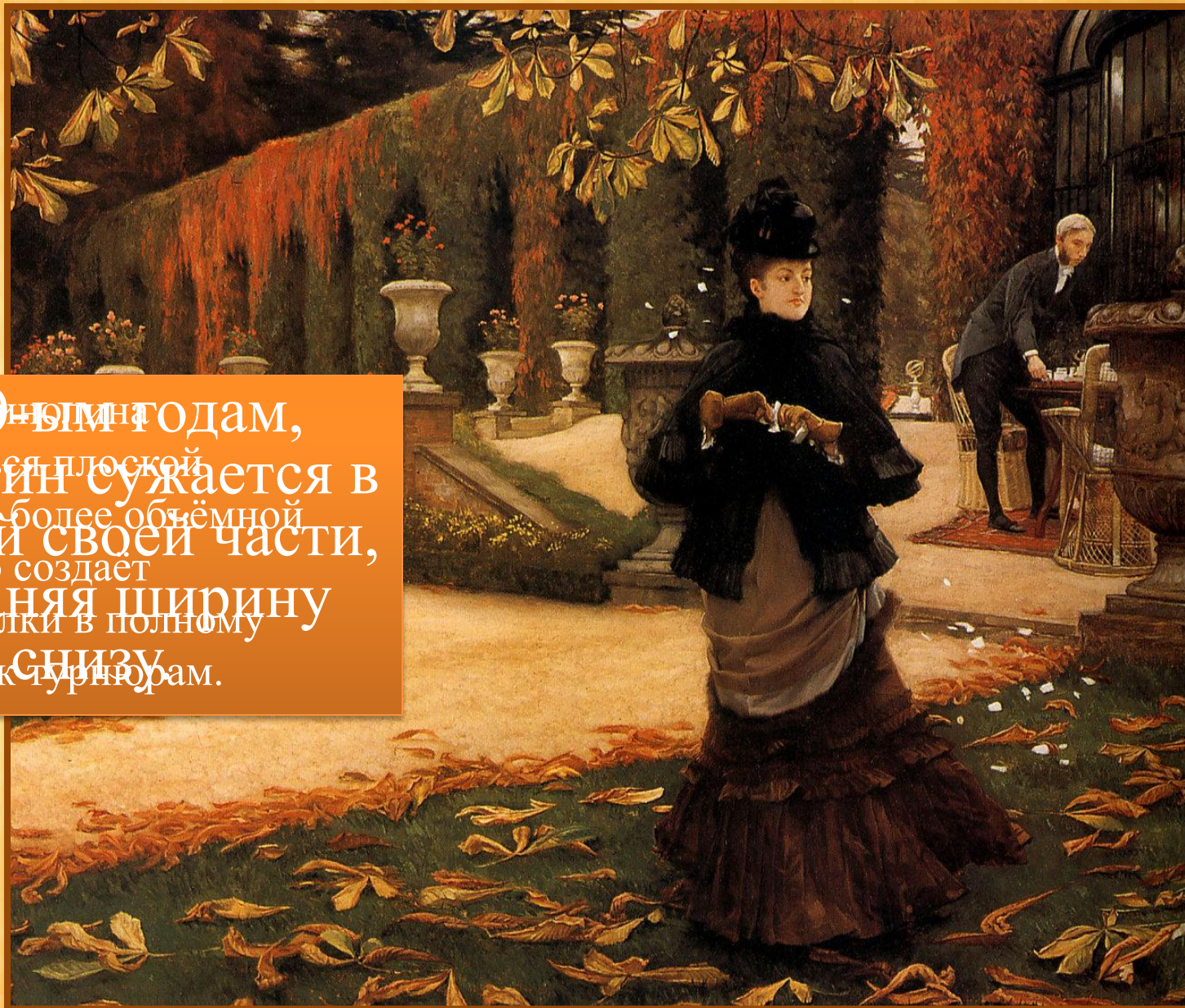


Швейная машинка Вильсона,
используемая с 1850 года

Вместе со швейной машинкой начинается активное
использование искусственных красителей.



«От кутюр» – это швейное
Мода становится чем-то
искусство высокого качества.
более динамичным,
Понятие введённое Чарльзом
креативным и доступным.
Вортом



С 1860-х годов, становится плоской кринолин сужается в середине и более объемной верхней своей части, сзади, что создает сохраняя ширину предпосылки в полном переходе к турнюрам.

Художник Эдмонд Тиссо
Гримшоу.

Турнюр.

Турнюр — приспособление

в виде полупиетки

Изобретение турнюра так же
принадлежит мэтру высокой
моды Чарльзу Ворту.

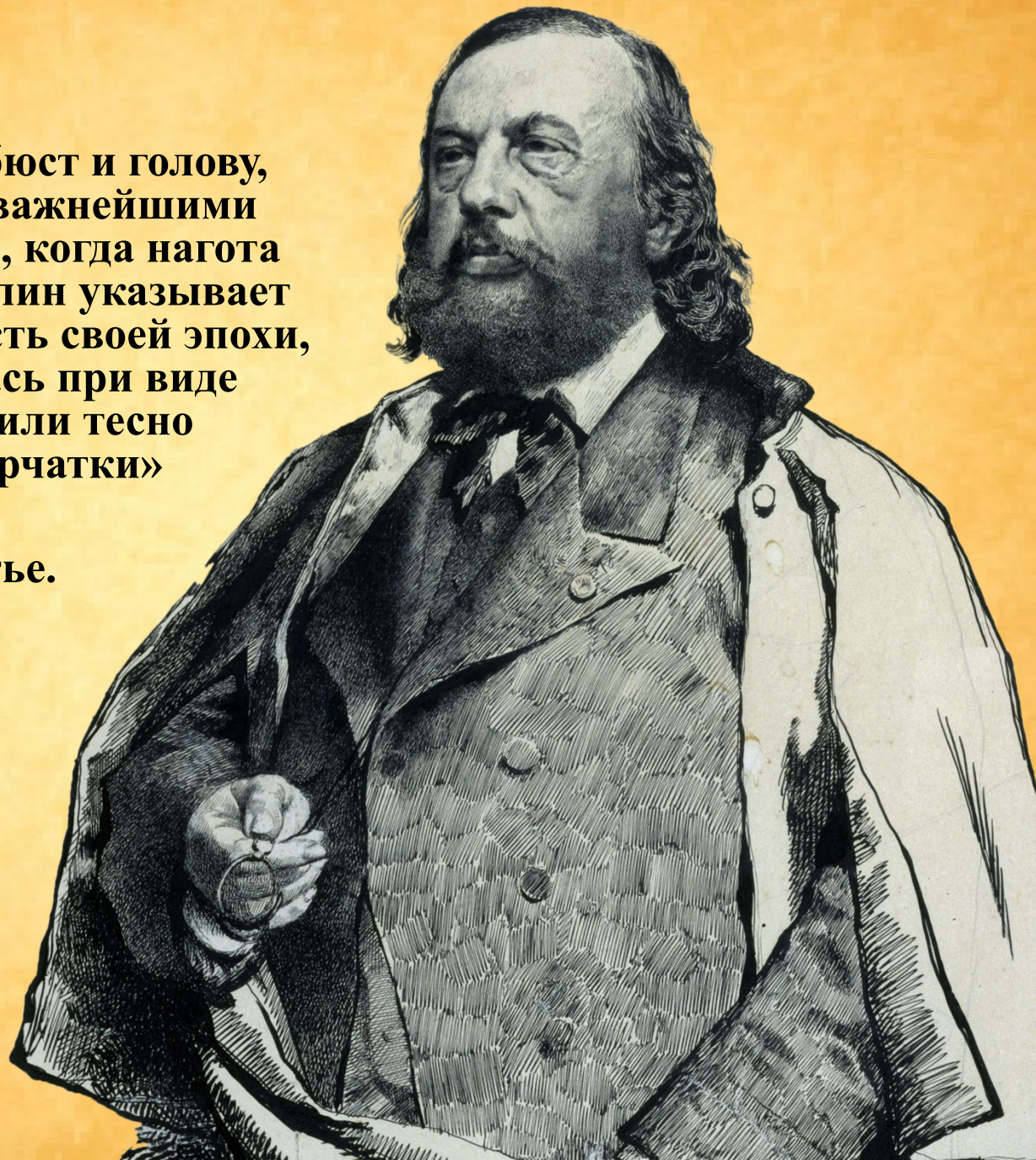
ниже талии для придания
пышности фигуре.



Полный переход к турнюрам
происходит в 70-х годах.

**«Подчеркивая только бюст и голову,
которые являются важнейшими
частями тела, теперь, когда нагота
несовременна, кринолин указывает
на ложную стыдливость своей эпохи,
которая волновалась при виде
высунутой ноги или тесно
облегающей перчатки»**

Теофиль Готье.



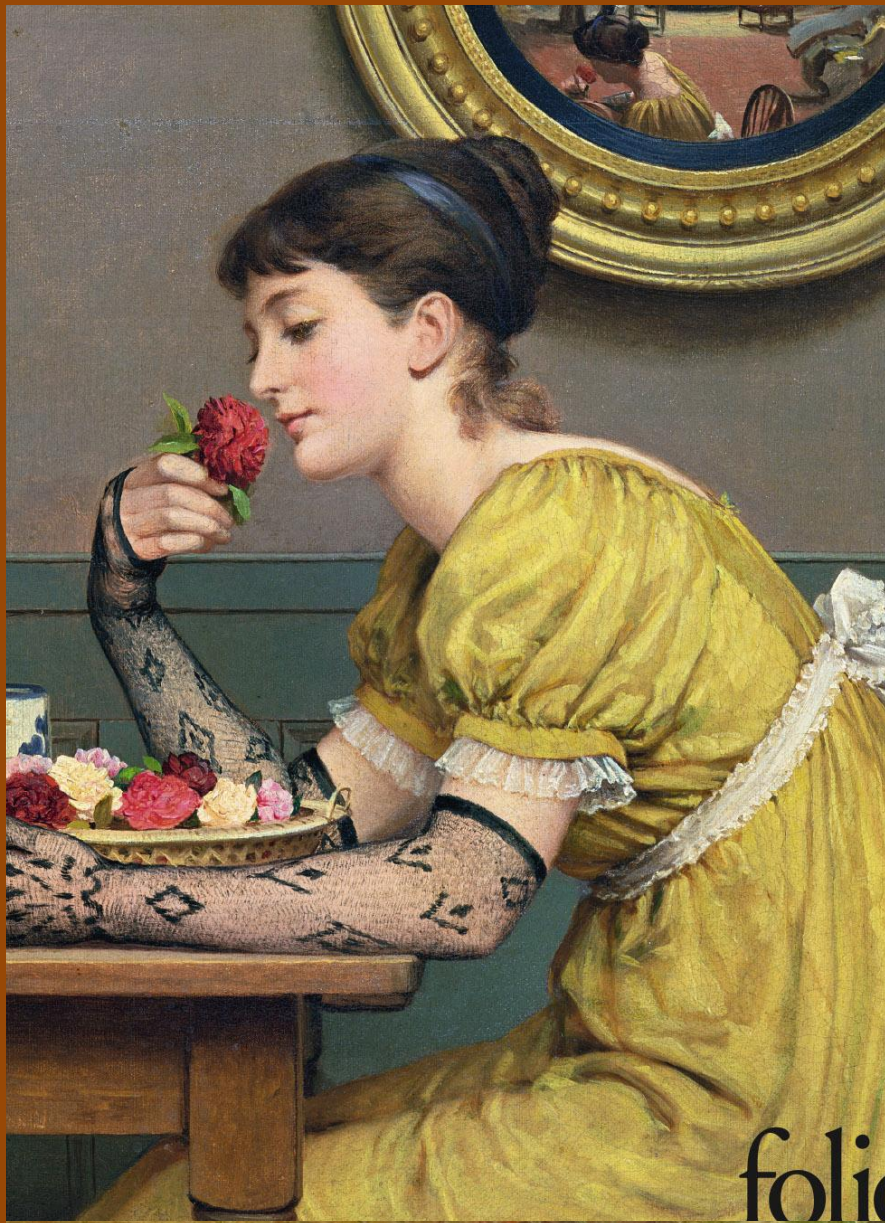
ПОЗДНЕВИКТОРИАНСКИЙ ПЕРИОД.

1885-1901

*УПРОЩЕНИЕ, МОДЕРН,
ЕСТЕСТВЕННОСТЬ.*

ОТЛИЧИТЕЛЬНЫЕ ЧЕРТЫ:

- Отсутствие каких либо каркасов под юбкой.
- Возвращаются широкие рукава.
- Маленькие шляпки.
- Яркие цвета.

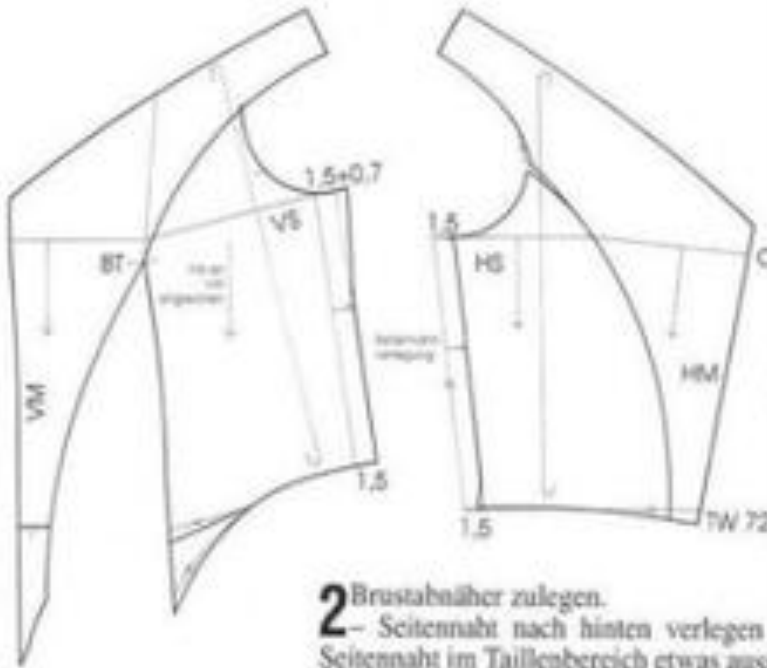


БЛУМЕРЫ.

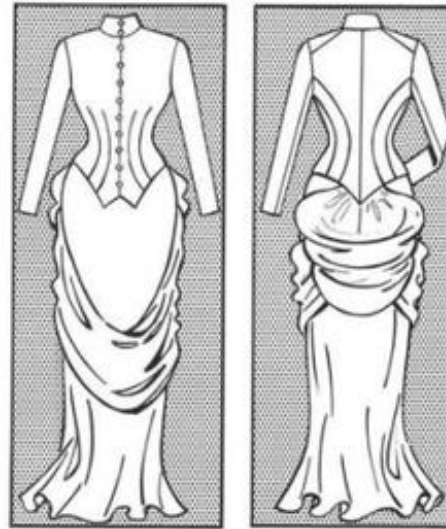


Широкие шаровары, которые должны были заменить тяжёлые платья, но это сделать не удалось. К 1910 году блумеры вышли из моды.

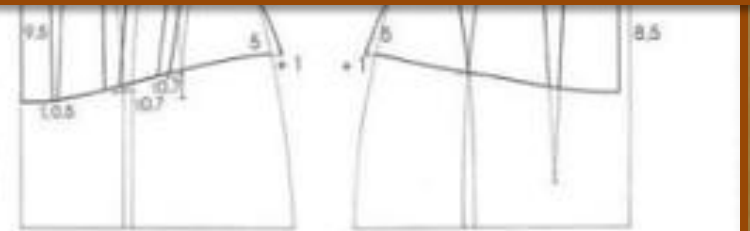
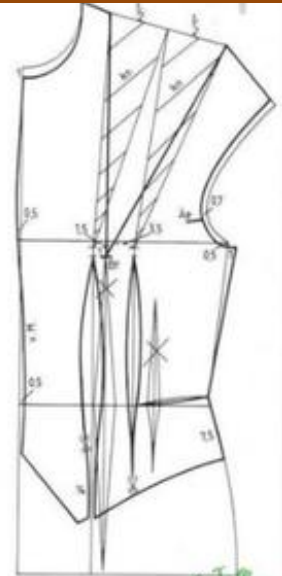
ВЫКРОЙКИ.



2 Brustabnäher zulegen.
– Seitennaht nach hinten verlegen
– Seitennaht im Taillenbergbereich etwas ausweiten
– Nähtlängen, Taillenfalte und Unterkanten auszeichnen.



Alle Maßangaben in cm-Einheit



zeichnen,
über diesen
Ausfallweite
5 cm (max. 1
überhalb des

МНОГОСЛОЙНОСТЬ.

ПЕРВЫЙ СЛОЙ:

ЧУЛКИ, ПАНТАЛОНЫ, СОРОЧКА

ВТОРОЙ СЛОЙ:

КОРСЕТ, КРИНОЛИН ИЛИ ТУРНЮР

ТРЕТИЙ СЛОЙ:

ЛИФ, НИЖНЯЯ ЮБКА, ВЫШИТАЯ НИЖНЯЯ ЮБКА

ЧЕТВЁРТЫЙ СЛОЙ:

ПЛАТЬЕ

За платьями тщательно ухаживали, и благодаря этому многие платья викторианской эпохи до сих пор сохранились и их можно найти в музеях и антикварных магазинах.



Платья в коллекции Виктории и Альберта, собранные в 19 веке, Музей Ватсона.

ВИКТОРИАНСКАЯ МОДА В НАШЕ ВРЕМЯ.

Мода «Лолита» –
японская субкультура,
основанная на стиле
времен
Викторианской эпохи.





Платье с показа Альберты
Ферретти в Милане



Показ в Милане



Юбка и блузка, представленные брендом
«GUCCI»

ВЫВОД.

Женский костюм Викторианской эпохи в Англии – это пышность, под которой прячется постоянное неудобство. Это постоянное движение и изменения. Это то, что ещё долго не забудется.



БЛАГОДАРЮ
ЗА
ВНИМАНИЕ!