



Проектно-
Исследовательская
Педагогическая
Лаборатория

Топос. Краеведение



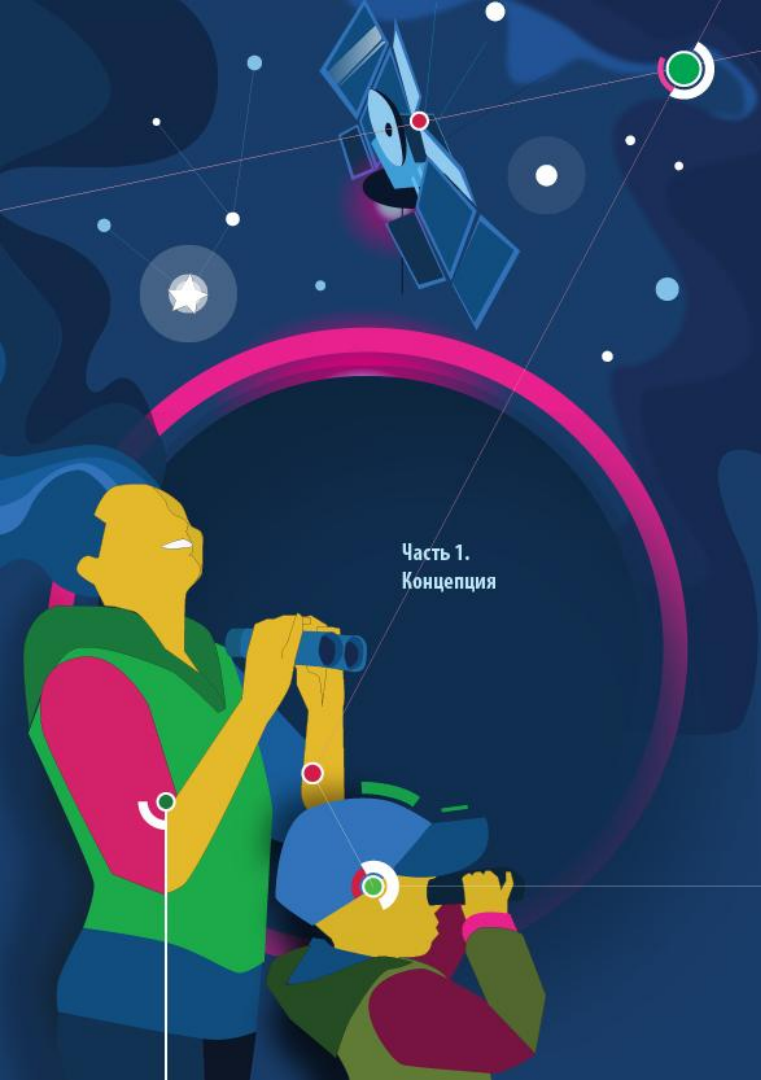


Часть 1.
Концепция

В программе вебинара:

- О программе лаборатории «Топос. Краеведение». Концепция, основные направления и форматы участия.
- Об образовательных экосистемах вообще и развитии системы дообразования как инновационной экосистемы в частности.
- о треке “Команда трансформации” как программе сетевого акселератора инновационной образовательной экосистемы “Топос Краеведение”.







Интернет-

ресурсы:

Сайт лаборатории «Топос. Краеведение»

<http://mytopos.ru/>

- В социальных сетях:  
- Сборник программы лаборатории «Топос. Краеведение» - [открыть](#)
- Почта: info@mytopos.ru





Часть 1.
Концепция



Леонид Михайлович
Проценко



Алексей Сергеевич
Обухов



Оксана Владимировна
Глазунова



Михаил Юрьевич
Кожаринов

Исследовательское
краеведение



Краеведение

как ресурс развития будущего

- Исследования не только про прошлое, но и про настоящее.
- Практика форматов представления о будущем.
- Конвертация прошлого и настоящего в будущее.

Взгляд
в будущее

Созидание



Этапы организации

проектно-исследовательской
деятельности

Пять этапов организации деятельности

Второй этап
Аудит прошлого
и настоящего



Четвертый этап
Реализация
проектов/
исследований



Первый этап
Размышления о
будущем «Куда
идем?»



Третий этап
Замысел-
ассамблея



Пятый этап
Создание новой
культурной
практики





Принцип

Усложнения проектов/
исследований



Уровень «Искатель»

Этот уровень сложности подразумевает большее углубление в профессионализацию, тематику исследований и профессиональную сферу, команды и участники осваивают нюансы, о которых обычно не известно на дилетантском уровне. Простые интегральные проекты

Уровень «Легенда»



Уровень «Начало»

Проекты и исследования на этом уровне, скорее не профессиональные, а любительские. Важно, чтобы ребята почувствовали задор, и у них зародилось желание продолжать заниматься дальше. На этом уровне важно, довести дело до результата, почувствовать себя командой

Уровень «Мастер»



Команды выполняют более сложные интегральные проекты/исследования, увязывающие деятельность разных групп на протяжении проектного цикла. Запуск комплементарных структур.

Принцип разнообразия наставнических практик

На основе материалов
исследования наставнических
практик.

Открытый университет Сколково,
Академия Наставников,
НТИ «Кружковое движение»,
НП ОБ «Солинг»
2019





Экосистемный принцип организации среды

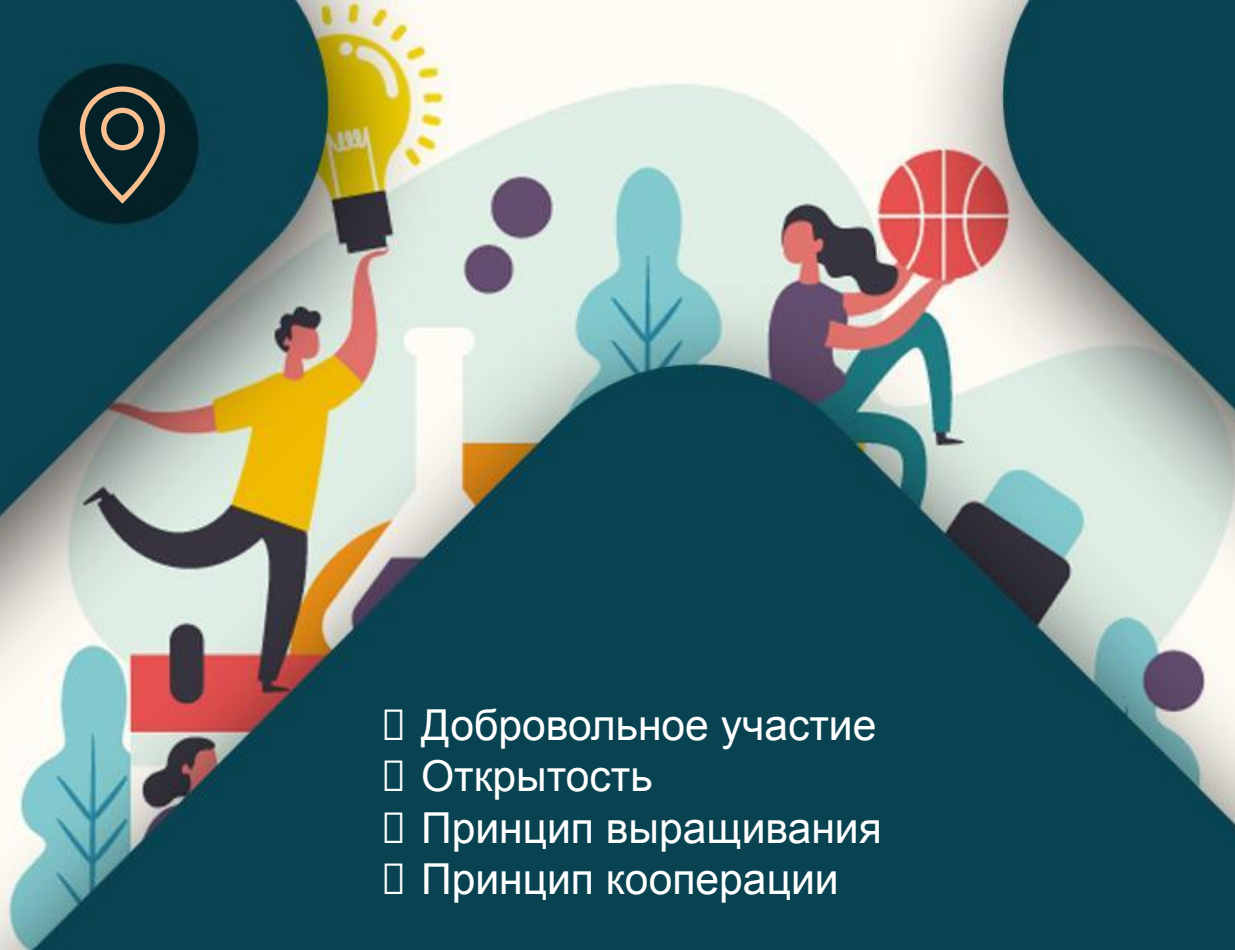
- Среда как совокупность живого
- Динамичность среды и её участников.
- Признаки социальных экосистем

Сетевой акселератор-лаборатория
«Топос. Краеведение»

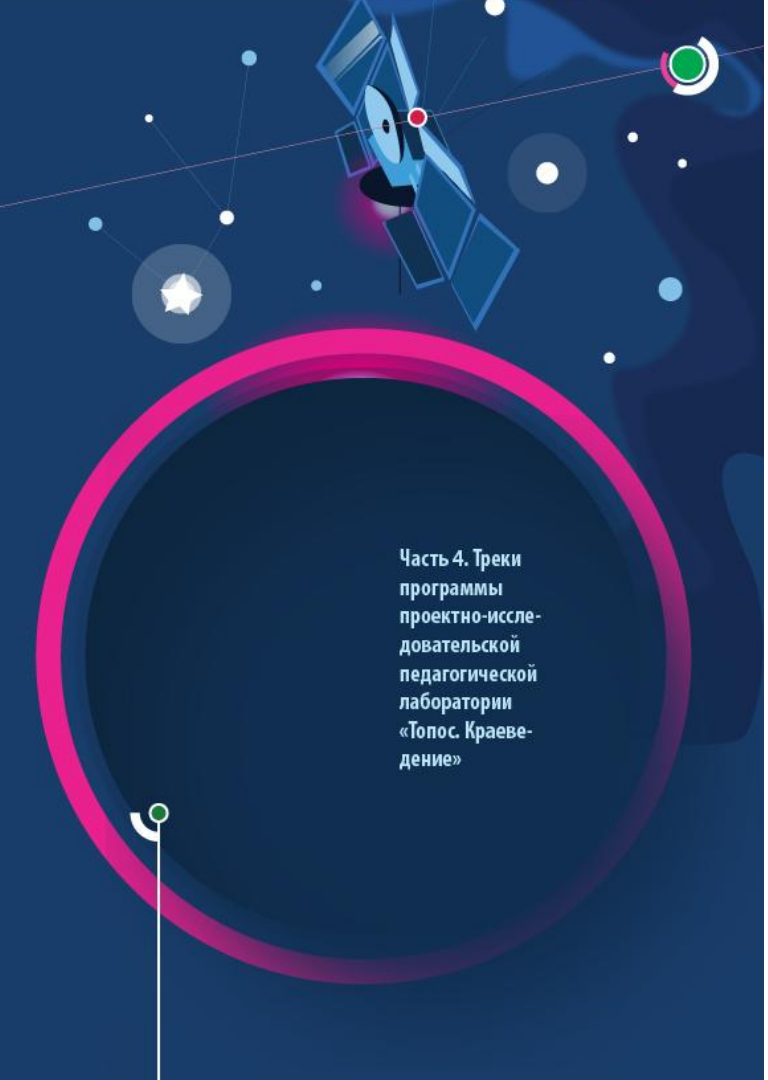
Проектно
Исследовательская
Педагогическая
Лаборатория



Принципы продуктивной деятельности

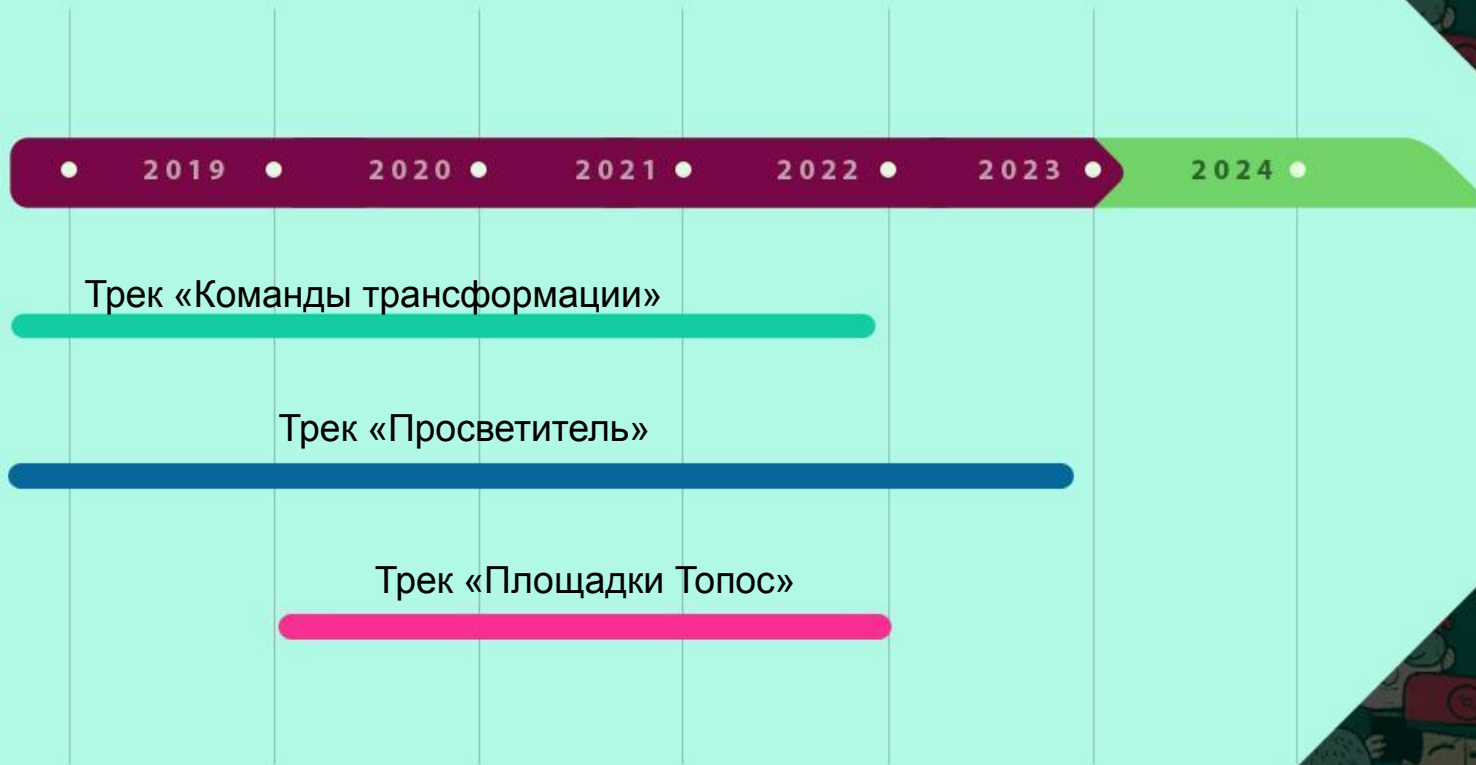


- Добровольное участие
- Открытость
- Принцип выращивания
- Принцип кооперации



Часть 4. Треки
программы
проектно-иссле-
довательской
педагогической
лаборатории
«Топос. Краеве-
дение»

Трек программы – связанная
цепочка событий (модулей),
объединенной единой тематикой,
ЛОГИКОЙ и СМЫСЛОМ



Трек «Команды трансформации»

Трек «Просветитель»

Трек «Площадки Топос»

2024

ТОПОС. КРАЕВЕДЕНИЕ

ОСНОВНЫЕ СОБЫТИЯ ОБРАЗОВАТЕЛЬНЫХ СИСТЕМ
КРАЕВЕДЕНИЯ В 2020 ГОДУ

МАРТ

Стратегия
развития и
дорожные карты
команд

АПРЕЛЬ

Хакатон
"Архитектура
пространства
Топос"

ИЮНЬ

Проектная
ассамблея.
Реализация
дорожных карт

АВГУСТ

Экватор
акселератора.
Защита дорожных
карт

ОКТАБРЬ

Международные
программы,
проектные
команды в
области
краеведения

**НОЯБРЬ-
ДЕКАБРЬ**

Открытый
фестиваль
"Вольный ветер"

На сайте ФЦДЮТик



ФЕДЕРАЛЬНЫЙ ЦЕНТР
ДЕТСКО-ЮНОШЕСКОГО
ТУРИЗМА И КРАЕВЕДИЯ



ПЛАН ПРОВЕДЕНИЯ ВСЕРОССИЙСКИХ МЕРОПРИЯТИЙ в 2020 ГОДУ

№	Наименование мероприятия	Сроки проведения	Место проведения	Ответственный исполнитель, проводящее организации
I. СИСТЕМНАЯ И МЕТОДИЧЕСКАЯ ДЕЯТЕЛЬНОСТЬ ¹				
1.1.	Всероссийский конкурс методических материалов в помощь организаторам туристско-краеведческой и экскурсионной работы с обучающимися, воспитанниками	01 июля 2019 г. – 30 мая 2020 г.	Москва	Маслов А.Г.
1.2.	Всероссийская конференция организаторов туристских мероприятий в условиях природной среды	19 – 21 февраля	Челябинск	Ремникова Н.И., Панов И.И.
1.3.	Всероссийский семинар «Совершенствование реализации общеобразовательных программ туристско-краеведческой направленности в учебное и каникулярное время»	18 – 22 марта	Клин - Москва	Ремникова Н.И., ФСТР



март

1. Стартовый модуль
«Куда идём?»

август

3. Модуль
«Экватор»

Топос-форум
«Большая волна»

1-7 декабря

0. Приём заявок
январь-февраль

2. Модуль
«Проектная
ассамблея»

июнь

4. Международный
футурайзер

октябрь

An abstract illustration on a dark blue background. At the top, several hands in various colors (yellow, green, pink) are shown holding a small green plant with three leaves. The background is decorated with white stars, constellations, and colorful circular icons. At the bottom, there are stylized figures in motion, also in various colors, suggesting a dynamic or transformative process.

Информационное письмо – [на сайте](#)

О формировании региональной команды – [на сайте](#):

1. Состав: 4-7 чел. По правилам программы из разных организаций!
2. Встречи по запросу к программе
3. Краткое видеозэссе «Чего я жду от программы, почему захотел принять участие?»
4. На 1 модуле команды подписывают «Договор о намерениях»

Команда трансформации



Команда трансформации

Рекомендации по подбору кандидатов – [на сайте](#):

1. Главный параметр – реальная практика
2. В составе команды – лица, принимающие решения
3. Доброжелательность и лояльность друг к другу
4. Стремление к получению конкретных результатов
5. Желательно разный возрастной и социальный статус

Оставить заявку можно – [на сайте](#)



Команда трансформации

открытых образовательных площадок
12+

- Собери команду
 - Участники команды – лидеры различных организаций, которые в дальнейшем будут совместно развивать образовательную экосистему
- Оставь заявку на сайте
 - Для уточнения ваших запросов в к предстоящему треку рекомендуем провести несколько предварительных встреч. Подготовьте виде-эссе (разъяснения на сайте)
- Договор о намерения
 - Подписывается на первом модуле после составления предварительной дорожной карты команды
- Участие в модулях Акселератора
 - Программа состоит из трех обязательных модулей (март, июнь, август), дополнител...



Проектно-
Исследовательская
Педагогическая
Лаборатория

ТОПОС. КРАВЕДЕНИЕ



Программа ФГБОУ ДО
«Федеральный центр детско-юношеского
туризма и краеведения»

Контакты

- Сайт: <http://mytopos.ru/>
- Почта: info@mytopos.ru
- Руководитель лаборатории и ведущая вебинара – Оксана Владимировна Глазунова



Адрес: 111033, город Москва,
улица Волочаевская, 38А

2020