

ОГАПОУ Губкинский горно-политехнический колледж

Методы селекции животных

Выполнил
Студент группы ГО-15
Рябцев Алексей
Преподаватель биологии
Новикова А.В

СЕЛÉКЦИЯ

(лат. selectio - выбирать) —

наука о создании новых и улучшении существующих пород животных, сортов растений, штаммов микроорганизмов.

Селекцией называют также отрасль сельского хозяйства, занимающуюся выведением

новых сортов и гибридов сельскохозяйственных культур и пород животных.

ОСОБЕННОСТИ СЕКЦИИ ЖИВОТНЫХ

```
graph TD; A[ОСОБЕННОСТИ СЕКЦИИ ЖИВОТНЫХ] --> B[• количество особей в потомстве невелико]; A --> C[• в основном очень редкая смена поколений (у большинства животных через несколько лет)]; A --> D[• для них характерно только половое размножение];
```

• количество особей в потомстве невелико

• в основном очень редкая смена поколений (у большинства животных через несколько лет)

• для них характерно только половое размножение

ОТБОР ОСОБЕЙ ДЛЯ СКРЕЩИВАНИЯ

Отбор родительских форм и типы скрещивания животных проводятся с учетом цели, поставленной селекционером. Это может быть целенаправленное получение определенного экстерьера, повышение молочности, жирности молока, качества мяса и т. д.

МЕТОДЫ СЕЛЕКЦИИ



Индивидуальный
отбор



Гибридизация



Межвидовая



Внутривидовая

ИНДИВИДУАЛЬНЫЙ ОТБОР

Отбор — один из двух методов в селекции; под ним понимают выборочное сохранение и размножение особей с ценными для человека свойствами.

Индивидуальный отбор осуществляется по генотипу, в этом случае оценивается потомство конкретного организма в ряду поколений. Он очень эффективен хотя и требует большего количества времени.

ГИБРИДИЗАЦИЯ -

скрещивание разнородных в наследственном отношении организмов; один из важнейших факторов эволюции биологических форм в природе.

ВНУТРИВИДОВАЯ ГИБРИДИЗАЦИЯ

Аутбридинг, или неродственное скрещивание между особями одной породы или разных пород животных, при дальнейшем строгом отборе приводит к поддержанию полезных качеств и к усилению их в ряду следующих поколений.

При **инбридинге** в качестве исходных форм используются братья и сестры или родители и потомство. В селекции инбридинг обычно является лишь одним из этапов улучшения породы.

ГЕТЕРОЗИС

У домашних животных, как и у растений, наблюдается явление гетерозиса: при межпородных или межвидовых скрещиваниях у гибридов первого поколения происходит особенно мощное развитие и повышение жизнеспособности.

МУЛ - РЕЗУЛЬТАТ СКРЕЩИВАНИЯ ОСЛА И КОБЫЛЫ



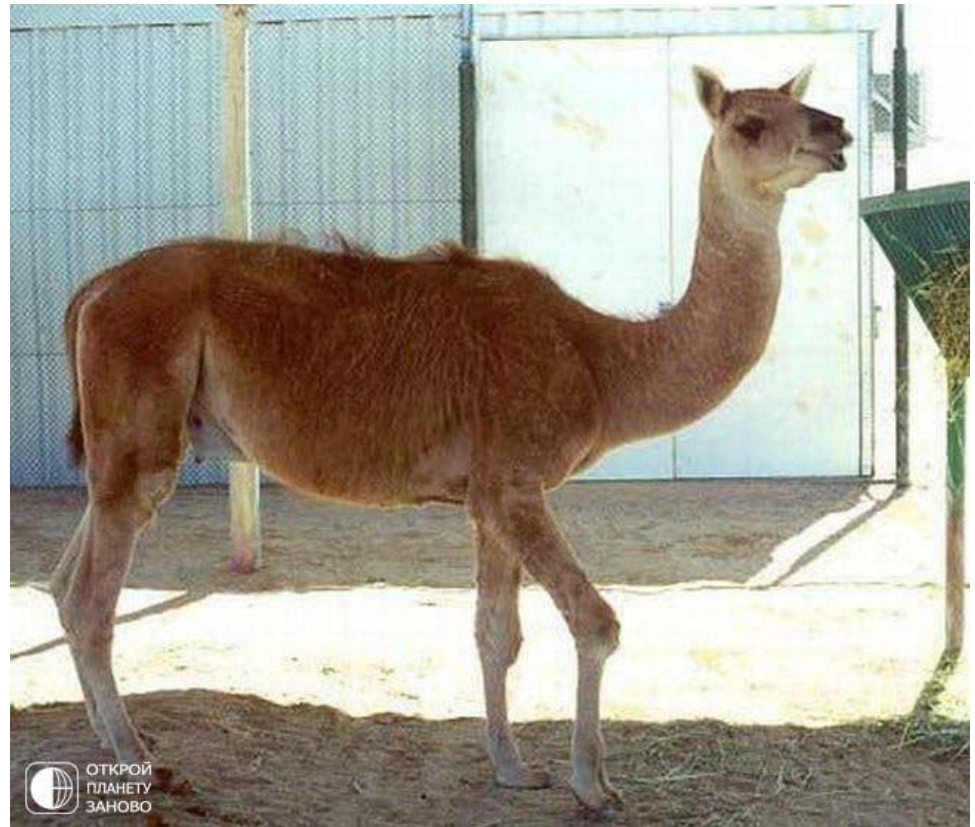
ТИГРОЛЕВ - ГИБРИД ТИГРА-САМЦА И ЛЬВИЦЫ-САМКИ



“БОРЬКА” – ГИБРИД ДОМАШНЕЙ КОЗЫ И СИБИРСКОГО КОЗЕРОГА



ВЕРБЛЮДОЛАМА – ГИБРИД ЛАМЫ И ВЕРБЛЮДА



**Спасибо
за внимание!**