

Бағдарламалық қамтамаға
қойылатын талаптармен жұмыс
істеу прициптері. Жобалау
мәселелері.

Дәріс 5.

Бағдарламалық қамтаманы жобалау кезінде қиындық тудыратын негізгі факторлар:

- Бастапқы ақпараттың жеткіліксіздігі;
- Талаптар мен тағайындамалардың толық еместігі;
- Талаптар мен тағайындамалардың өзгеруі.

Бағдарламалық қамтаманы жобалау кезінде ескерілетін негізгі факторлар:

- Жобалау үрдісіне пайдаланушыны қатыстыру;
- Талаптардың нақты қойылуы.

Талаптарды басқару

Талаптарды басқару - жүйеге қойылатын талаптарды құжаттандыру, ұйымдастыру және анықтаудың жүйелік тәсілі, сонымен қатар тапсырыс беруші мен жобаны орындаушы топ арасындағы келісім-шарт жүргізу үрдісі.

Талаптармен жұмыс істеу тізбегі.

Мәселені талдау

Мәселені талдау мақсаты, бағдарламаны құрғанға дейін шешілетін мәселені терең түсіну болып табылады. Ол үшін келесі бес кезеңді жүзеге асыру керек:

1. Мәселені анықтау;
2. Мәселеден туындайтын сұрақтарды анықтау;
3. Пайдаланушыны анықтау;
4. Шешімдер жүйесінің шекарасын анықтау;
5. Шешімдерге қойылатын шектеулерді анықтау

Бағдарламалық өнімдерге қойылатын талаптарды анықтау

- Бағдарламалық өнімді құрудың жауапты кезеңі – есептің қойылу кезеңі. Осы кезеңде бағдарламалық өнімнің функцияларына қатысты маңызды шешімдер қабылданады. Архитектура, БҚ жасау ортасы, пайдаланушы интерфейсі анықталады. Осы талаптарға сай бағдарламалық өнінің сапасы мен бағасы анықталады.

Функционалды талаптар

- Функционалды талаптар бағдарламалық жүйе ұсынатын сервистерді, оның кіріс деректер мен әрекеттеге сай реакциясын сипаттайды. Олар бағдарламалық қамтамаға қойылатын талаптар спецификациясында құжатталады.

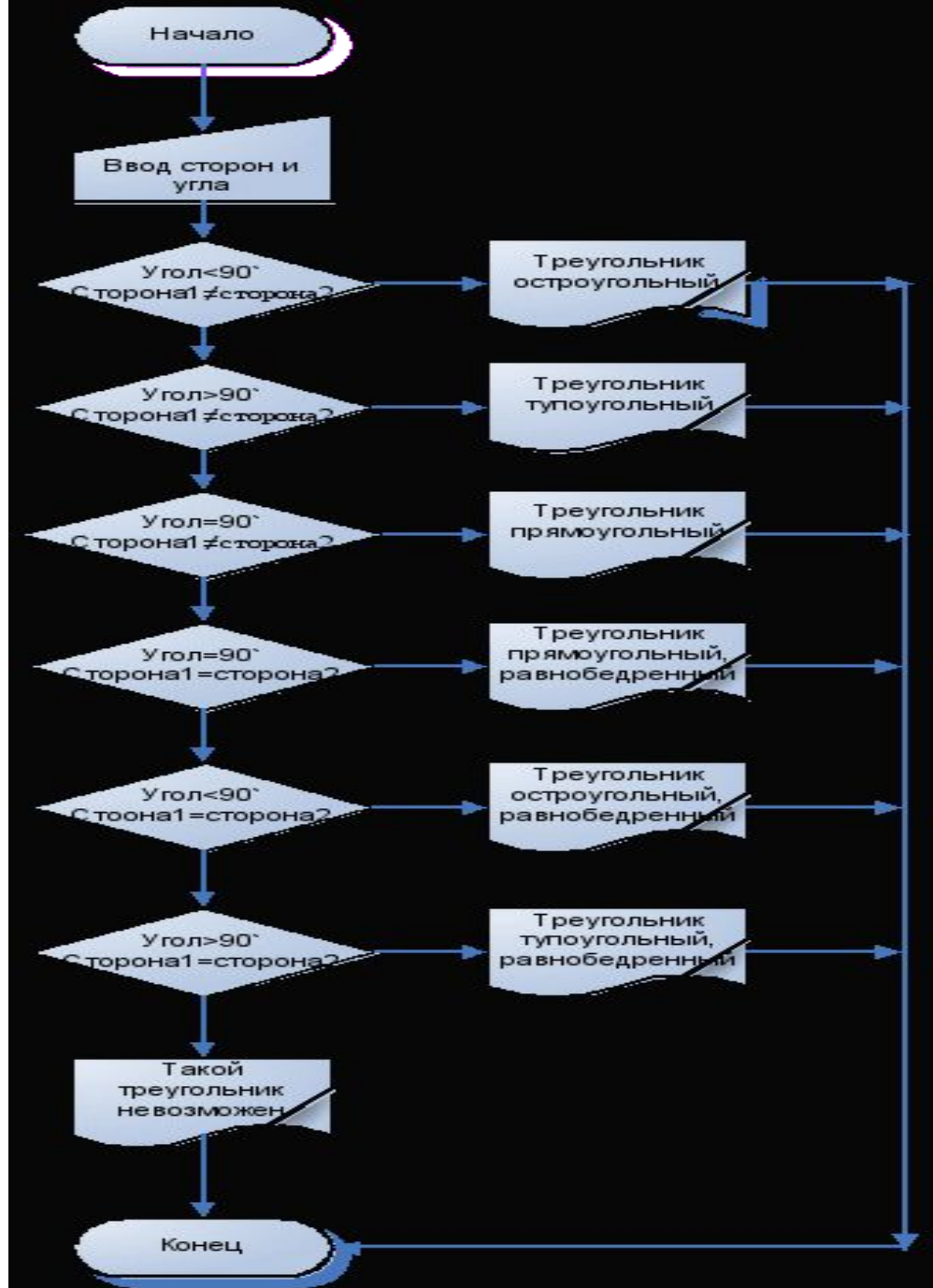
Эксплуатациялық талаптар

Жасалатын бағдарламалық қамтаманы қолдану кезінде айқындалатын сипаттамаларын анықтайды.

Сипаттамалар:

- Дұрыстығы;
- Жалпыламалығы;
- Сенімділігі;
- Тексерілетіндігі;
- Нәтижелердің дәлдігі;
- Қорғалғандығы;
- Бағдарламалық сәйкестігі;
- Аппараттық сәйкестігі;
- Бейімділгіштігі.

- **Тапсырма**
- Екі қабырғасы мен бұрышы бойынша үшбұрыштың түрін анықтау керек (сүйір бұрышты, тік бұрышты, доғал бұрышты, тең қабырғалы, тең бүйірлі).



Тапсырма

- Бағдарламалық қамтаманың архитектурасын таңдау