



Тема урока:

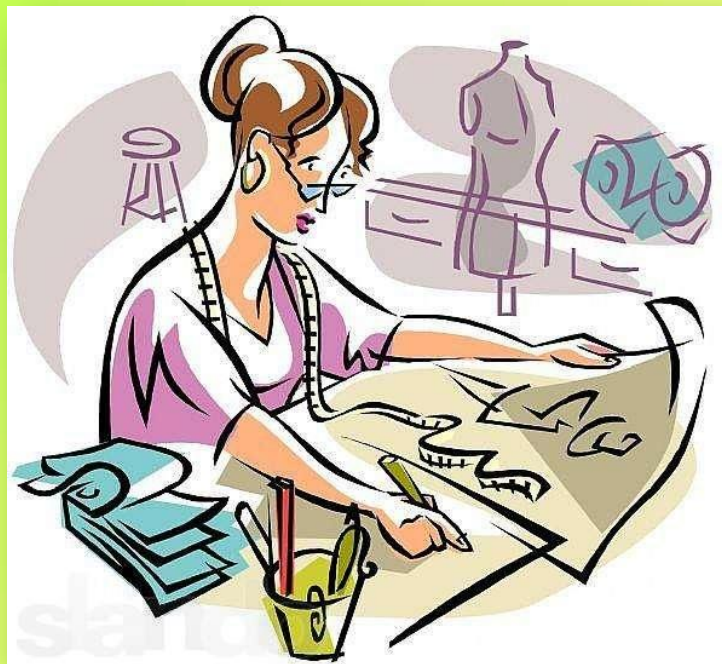
Раскрой

швейного

изделия

формуле

Профессия «Закройщик»



Закройщик – это мастер, занимающийся на предприятиях сферы услуг раскроем изделий из различных материалов для шитья одежды по индивидуальным заказам, а также осуществляющий ремонт одежды.

Главное в деятельности закройщика – уметь «читать» эскизы моделей одежды и понимать, какими конструктивными средствами можно воплотить их в жизнь.

Просмотр видеоролика

<http://u.to/R3FwBO>



План раскроя швейного изделия

1. Подготовка ткани к раскрою
2. Раскладка лекала выкройки на ткани
3. Обмеловка лекал выкройки
4. Выкраивание деталей швейного изделия



ТИМБИЛДИ
НГ
**Работа в
команде**



Алгоритм работы

1. Изучить технологическую карту раскрыя швейного изделия
2. Выполнить коллективно действия, указанные в технологической карте
3. Выполнить самопроверку
4. Рассказать другим командам о выполненной работе





ФИЗМИНУТК

А

«МИКС-ФРИЗ-

ГРУП»



Закрепление нового материала

I этап. Подготовка ткани к раскрою.

□ Декатировать ткань



□ Определить на ткани направление нити основы, лицевую и изнаночную сторону, направление рисунка (ворса), выявить дефекты.





**□ Перегнуть ткань по долевой нити посередине
лицевой стороной внутрь, сколоть.**



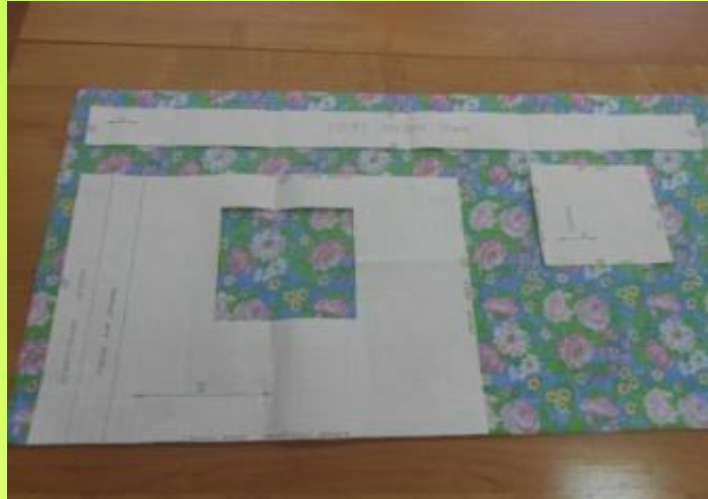
□ Выровнять поперечный срез ткани с помощью угольника.

□ Отрезать кромки



II этап. Раскладка деталей выкройки на ткани.

□ Разложить на ткани сначала крупные детали - фартук, затем располагают мелкие – пояс, карман.



□ Выкройки на ткани с направленным рисунком должны располагаться в одном направлении.

□ Направление нитей основы на выкройке должны совпадать с направлением на ткани.

□ Детали лекал располагают так, чтобы раскладка была экономичной



□ Приколоть английскими булавками на ткани сначала крупные детали - фартук, затем прикалывают мелкие – пояс, карман.



III этап. Обмеловка.

Обводка деталей по контуру сплошной тонкой меловой линией (не более 1-2 мм), а линия припусков на швы – сплошная толстая



IV этап.

Раскрой.

□ Раскроить детали фартука по линиям припусков на швы



**КОНТИНИУС РАУНД
РОБИН**

**Подумай!
Скажи!**



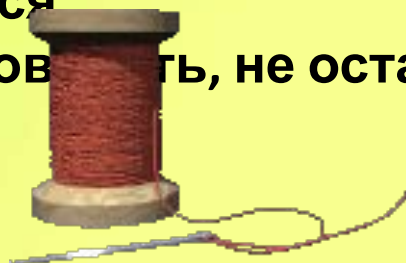
Правила безопасности при работе ножницами



- 1. Ножницы хранить в определенном месте - в подставке или рабочей коробку.**
- 2. Класть ножницы сомкнутыми лезвиями от работающего; передавая, держать их за сомкнутые лезвия.**
- 3. Работать хорошо отрегулированными и заточенными ножницами.**
- 4. Не оставлять ножницы раскрытыми лезвиями.**
- 5. Следить за движением и положением лезвий во время работы.**
- 6. Использовать ножницы только по**

Правила безопасности при работе иглой, булавками

1. Иглы хранить в подушечке или игольнице, обвив их ниткой. Булавки хранить в коробке с плотно закрывающейся крышкой.
2. Сломанную иглу не бросать, а класть в специально отведенную для этого коробку.
3. Знать количество иголок, булавок, взятых для работы. В конце работы проверить их наличие.
4. Во время работы иголки и булавки вкалывать в подушечку, нельзя брать в рот, не вкалывать в одежду, мягкие предметы, стены, занавески. не оставлять иголку в изделии.
5. Не шить ржавой иглой. Она плохо проходит в ткань, оставляет пятна и может сломаться.
6. Прикреплять выкройки к ткани острыми концами булавок в направлении от себя, чтобы при движении рук вперед или в стороны не наколоться.
7. Перед примеркой проветрить изделие, не остались ли в изделии булавки или иголки.





Практическая

«Раскрой фартука»

1. Выяви дефекты ткани.
2. Определи лицевую и изнаночную стороны ткани.
3. Определи направление нити основы в ткани.
4. Прутюжь ткань с изнаночной стороны по направлению нити основы.
5. Сложи ткань для раскроя на рабочем столе так, чтобы линия сгиба ткани совпала с направлением долевой нити ткани. Ткань сколоть.
6. Разложи и приколи булавками выкройки деталей фартука к ткани.
7. Обведи контуры лекал деталей фартука и наметь припуски на швы.
8. Сделай контрольную проверку.
9. Раскрой фартук.



Самоконтроль:

- **проверить правильность нанесения контурных линий.**
- **проверить количество деталей.**
- **проверить правильность выполнения припусков.**



МИКС ПЭА ЩЭА Закрепи изученный материал





Домашнее задание

Выполни задания в рабочей
тетради

Рефлекс

ИЯ

- Сегодня я узнала...
- Мне было интересно...
- Мне понравилось больше всего...
- Я бы хотела попробовать...
- Мне было трудно...
- Я научилась...
- Теперь я могу...
- Теперь я буду...



Использованные ресурсы:

1. http://cross.highcat.org/ru_RU/ - генератор кроссвордов
2. <http://rebus1.com/> - генератор ребусов
3. <http://u.to/Pm8wBQ> - пословицы и поговорки о рукоделии
4. <http://tasha108.ru/?p=963> - стихи о швее
5. <http://www.collection-zagadok.ru/zagadki-cat16.html> - загадки про цифры
6. <http://u.to/AG8wBQ>
7. <http://u.to/wW4wBQ>
8. http://smayls.ru/smayliki-privetstvie_4.html
9. http://www.youtube.com/watch?v=sUkVblAL_P8 - видео о закройщике

